

Фетометрия во 2 и 3 триместрах

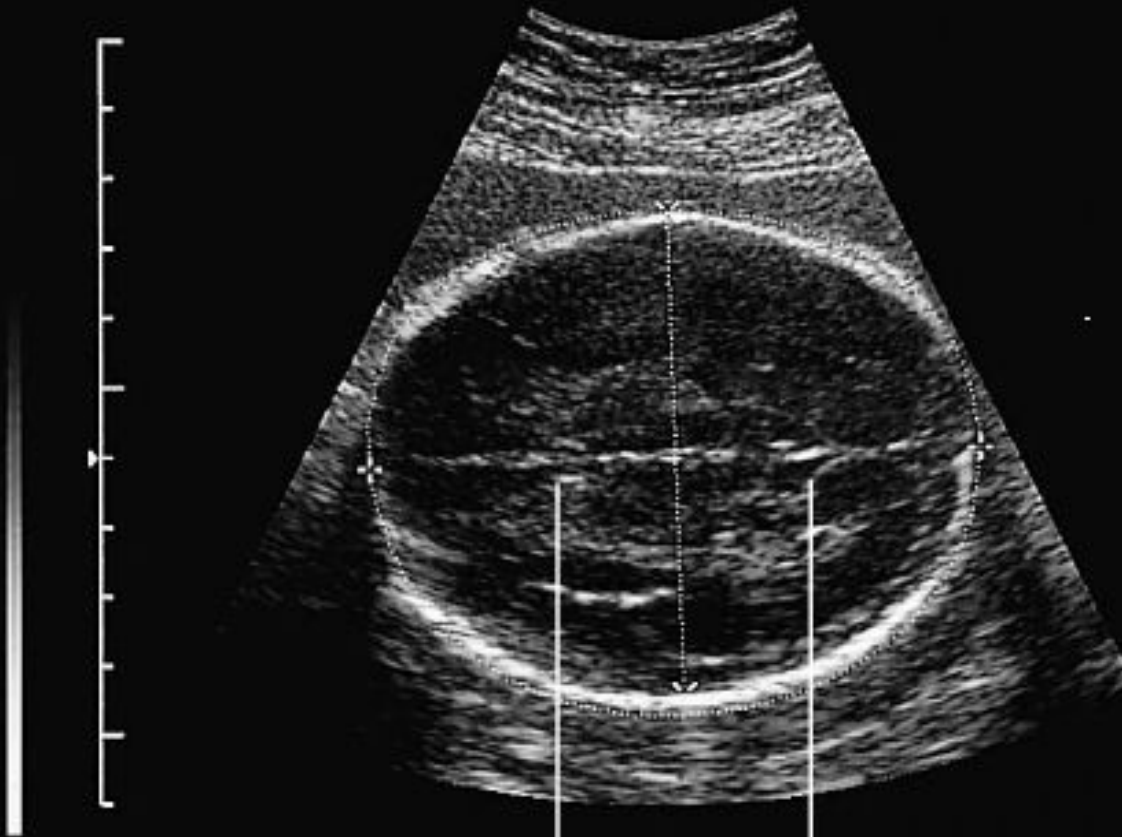
Пороки ЦНС

БПР. ОГ. ЛЗР

SIEMENS

8.5C40H/5.14

OBSTETRIC
100%
26dB RS5
11.0cm 25fps



HC : 262.6mm GA=28w 4d BPD: 69.2mm GA=27w 6d OFD: 90.7mm
D1= 90.7mm D2= 72.7mm CI= 80.2

Cavum septum pellucidum

Thalamus

ОЖ

SIEMENS

3.5C40H/5.14

OBSTETRIC
100%
24dB RS5
14.0cm 19fps



AC : 303.5mm GA=34w 2d D1= 97.5mm D2= 95.7mm

Spine

Stomach

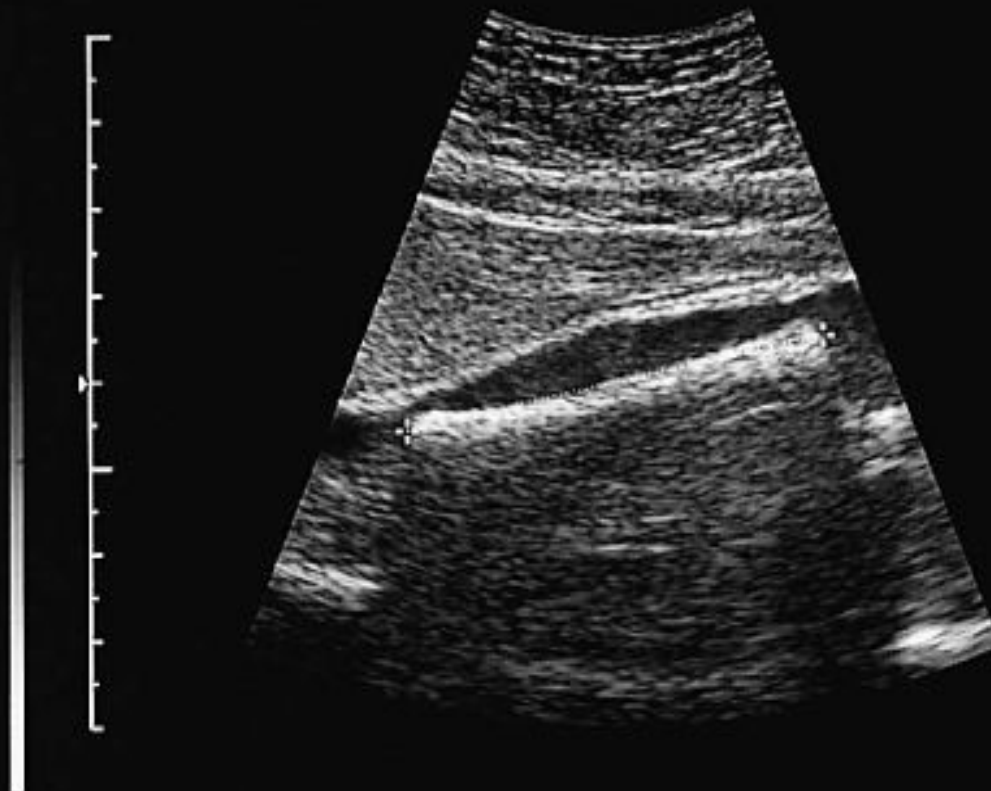
Umbilical vein

ДБ

SIEMENS

3.5C40H/5.14

OBSTETRIC
100%
18dB RS5
8.0cm 39fps



✧ FL : 52.4mm GA=27w 6d

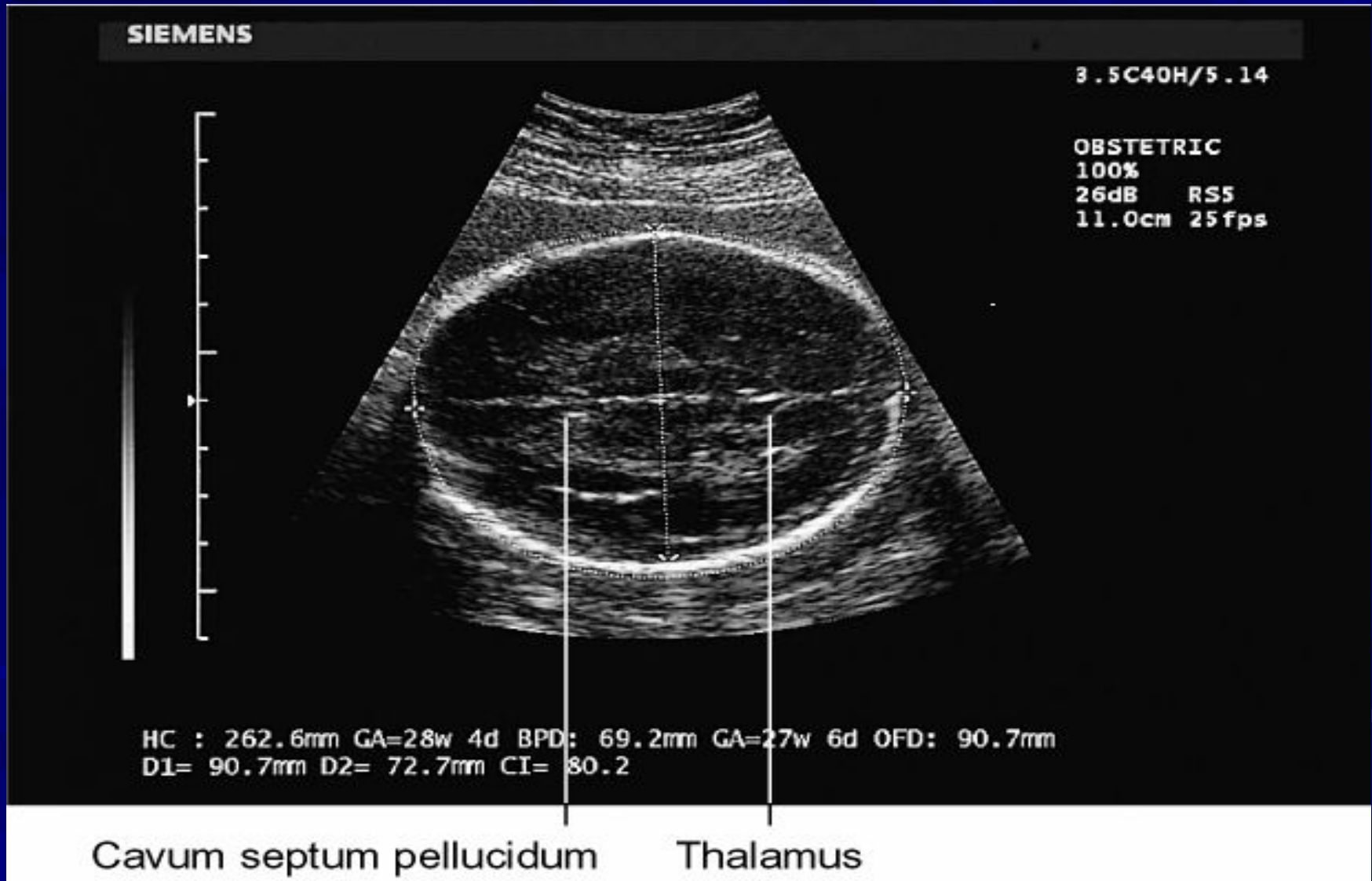
Нормальная головка плода



Головка «ЛИМОН»



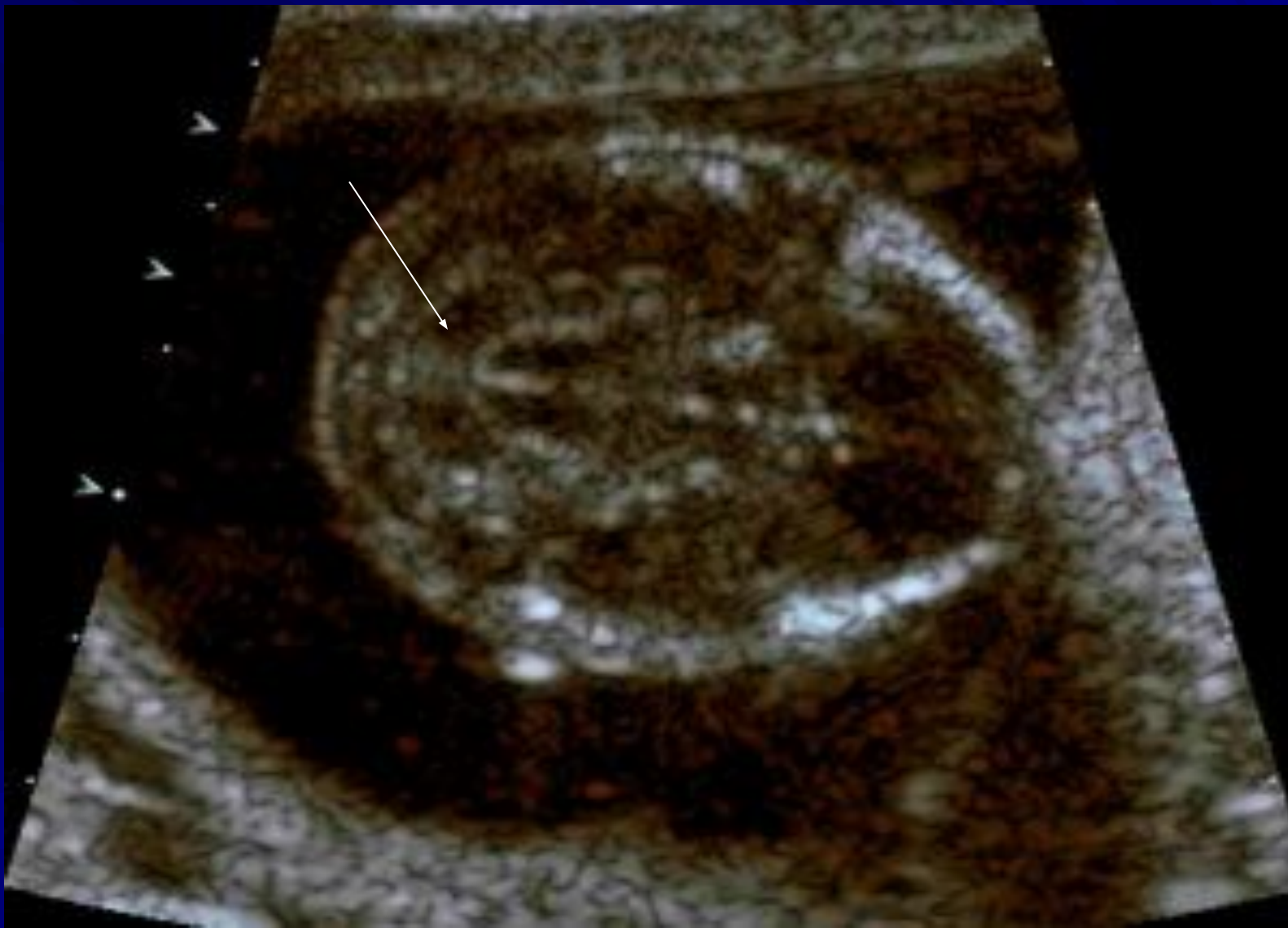
Долихоцефалия



Утолщенная шейная складка



Мозжечок «банан»



Умеренная вендрикуломегалия при СД



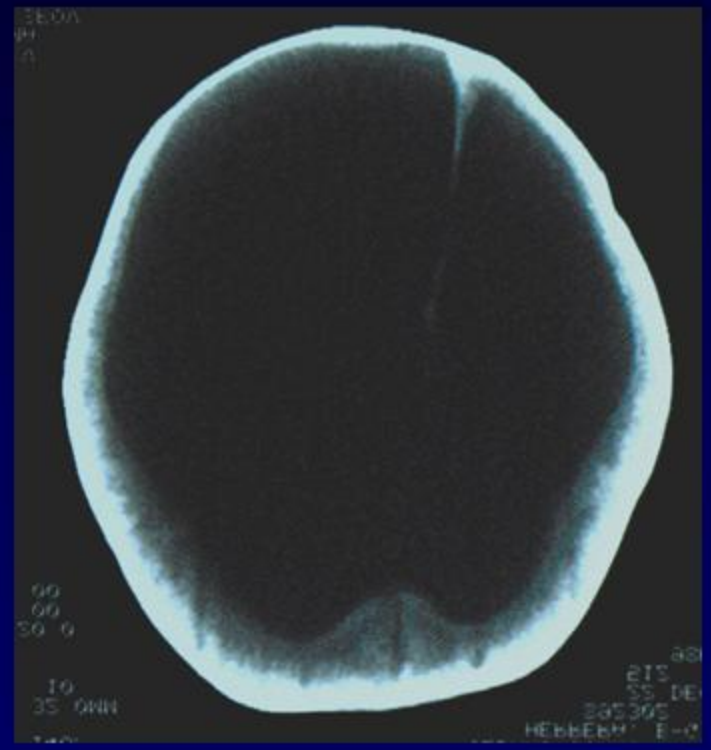
19 недель



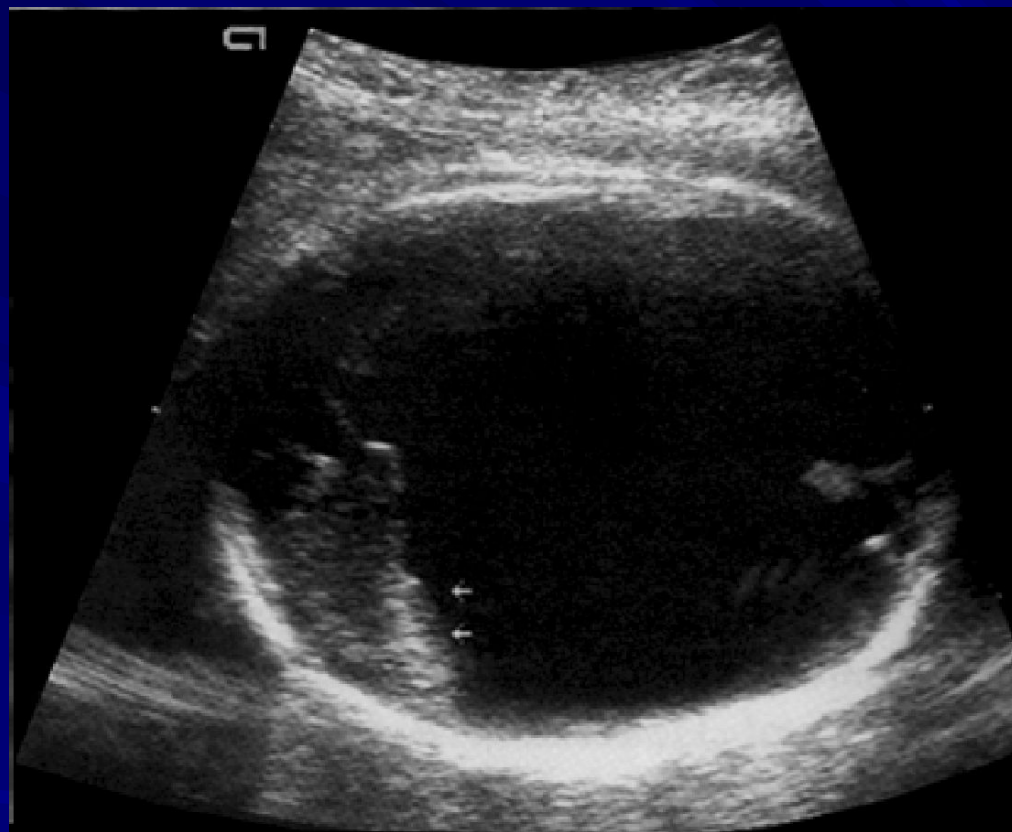
Внутренняя гидроцефалия

ФЕНОТИП

КТ



гидроанэнцефалия





СИНДРОМ DANDY-WALKER

GENETICS CENTRE ST. PETERSBURG GA(LMP)=27W4D P80 PP E72



анэнцефалия



Экзэнцефалия, акрания



©2001 Laura Hurtado



ЗАТЫЛОЧНОЕ МЕНИНГОЭНЦЕФАЛОЦИСТОЦЕЛЕ

GENETICS CENTRE ST. PETERSBURG GA(LMP)=24W3D P80 PP C364





ЛОБНАЯ МОЗГОВАЯ ГРЫЖА



Поперечное сечение головы, вентрикуло-мегалия (расширение III-го и боковых желудочков)

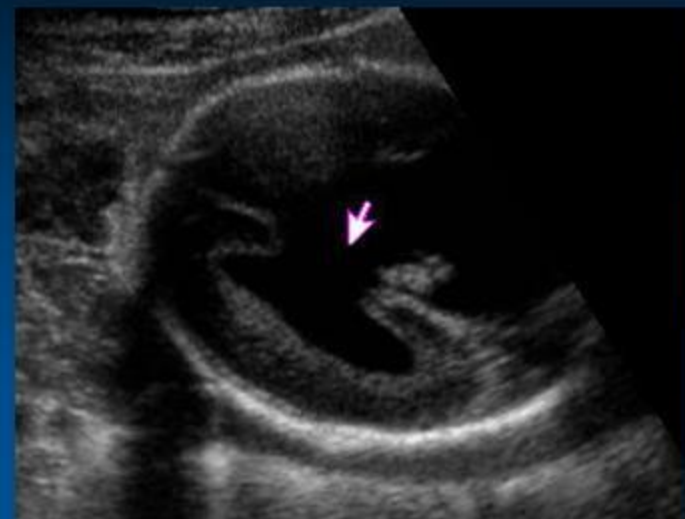


Сагитальное сечение головы

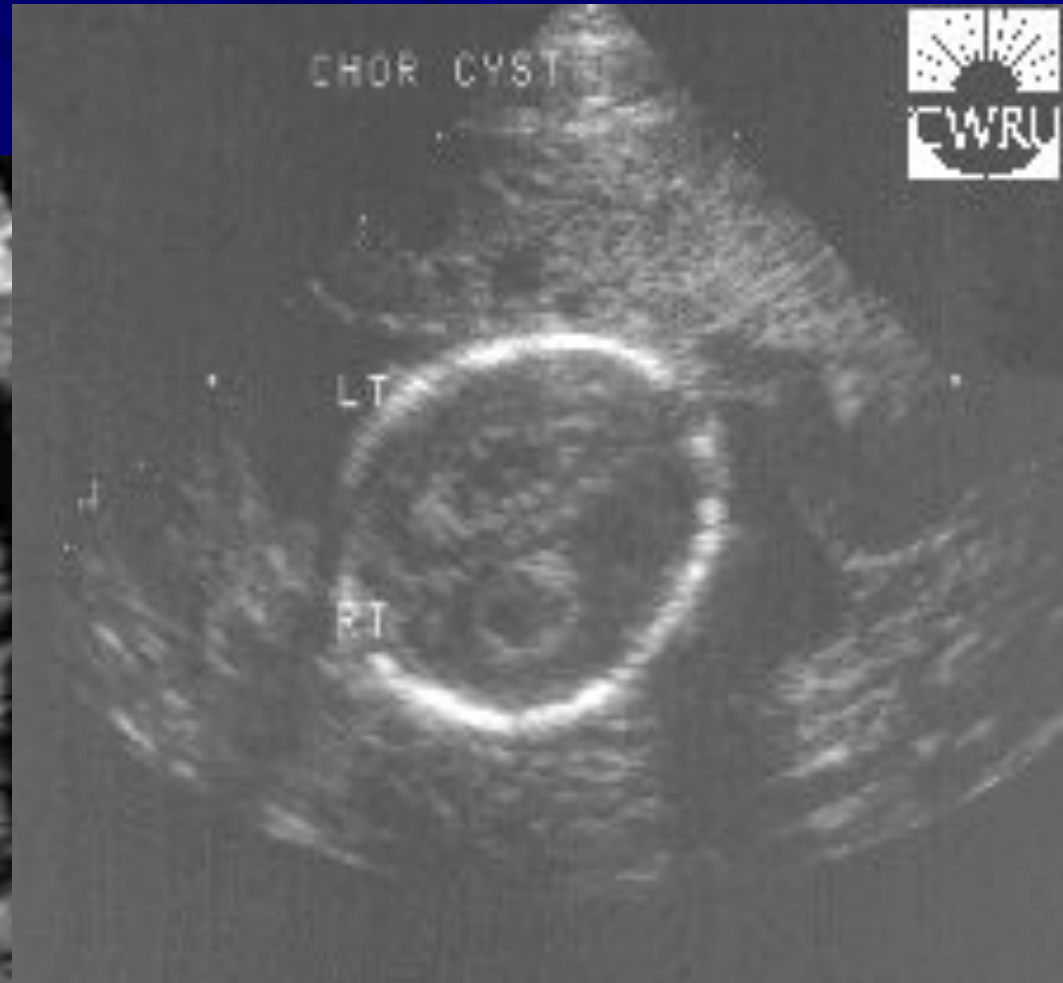
Затылочное цефалоцеле



УЗ-маркер синдрома Эдвардса – голопроэнцефалия



Кисты сосудистого сплетения



Опухоли головного мозга

craniopharyngioma



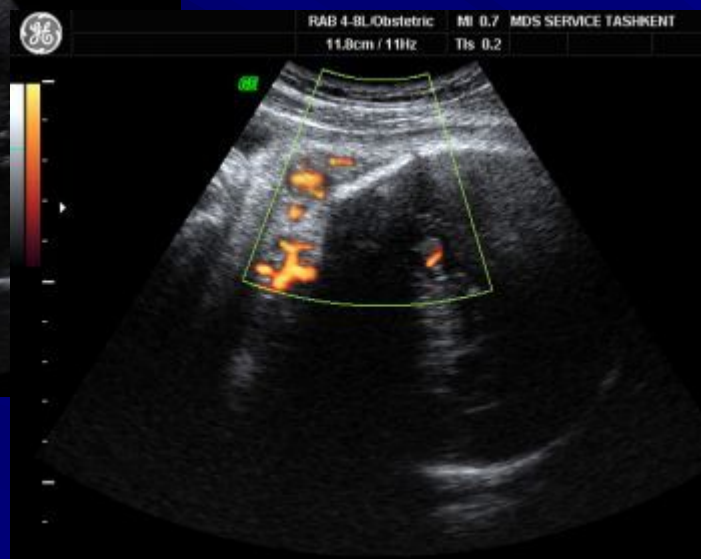
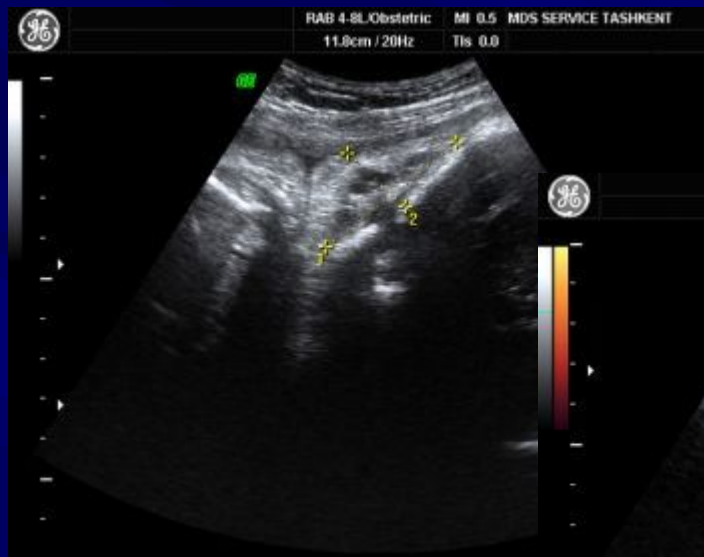
teratoma



**undifferentiated tumor
with hemorrhage**



Поверхностная гемангиома



Лицо плода



Расщелины губы



NORMAL



UNILATERAL CLEFT LIP



BILATERAL CLEFT LIP

Расщелины неба





ЛИЦО ПЛОДА С АЛОБАРНОЙ ГОЛОПРОЗЭНЦЕФАЛИЕЙ

ГЕНЕТИЧЕСКИЙ ЦЕНТР СПб СБ(ДПМ)=30Н1Д М100 5МН



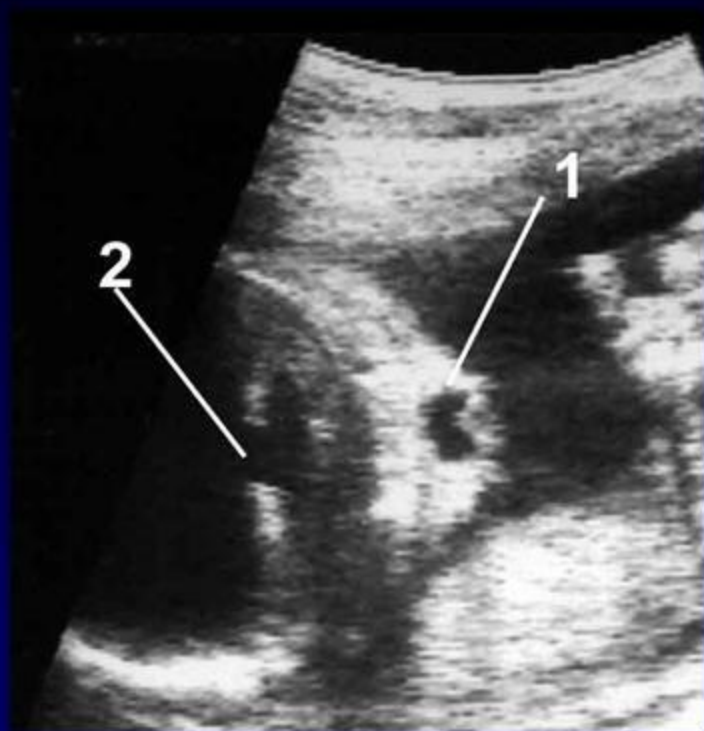
Нормальный профиль плода







ЦИКЛОПИЯ И ПРОБОСЦИС У ПЛОДА С ГОЛОПРОЗЭНЦЕФАЛИЕЙ



- 1. Единственная глазница
- 2. Желудочек мозга



Пробосцис (стрелка)

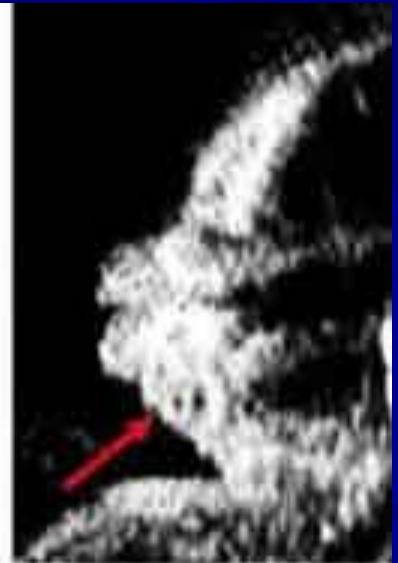
Пробосцис. 3D реконструкция



МИКРОГНАТИЯ

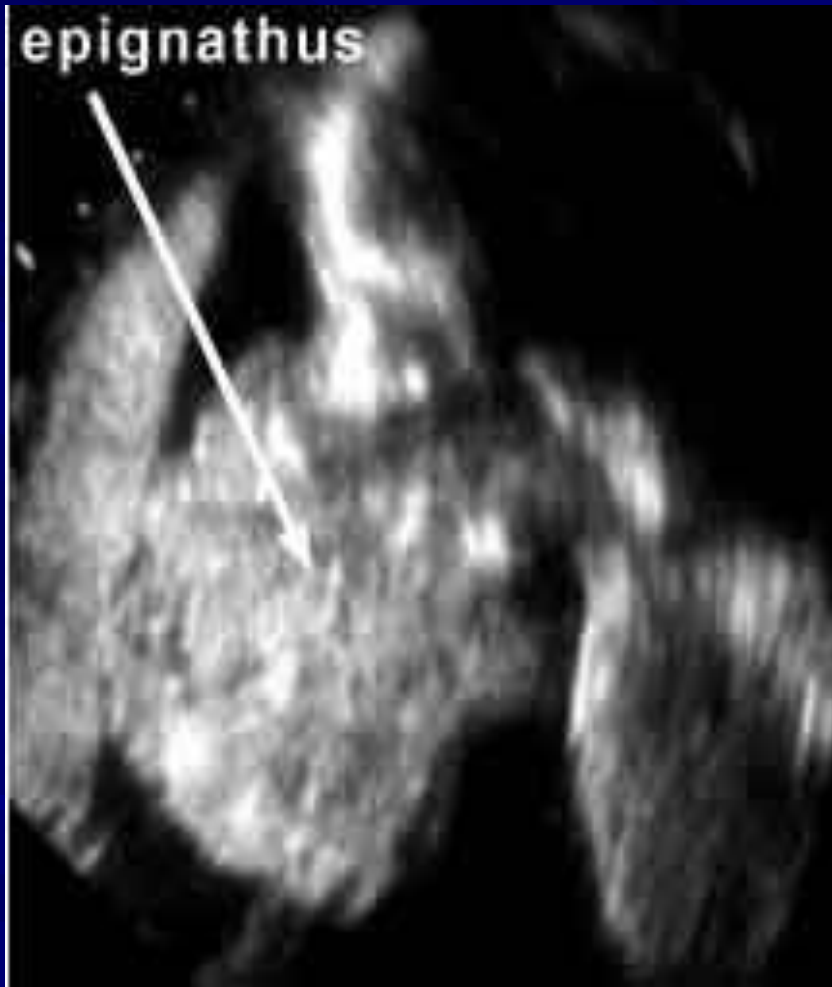


micrognathia, Robin anomalad



severe micrognathia, beaked nose

эпигнатус



Ан-, микрофтальмия



anophthalmia



microphthalmia

Гипо-, гипертелоризм



NORMAL



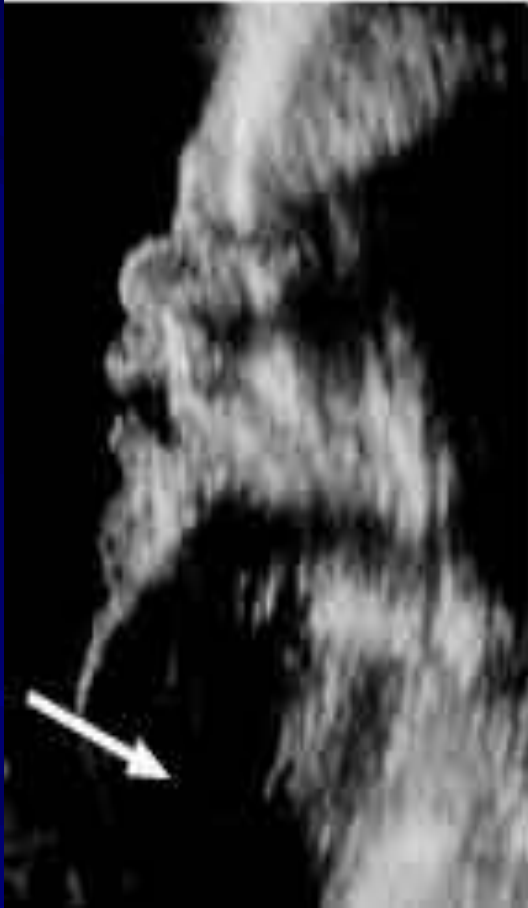
HYPOTELORISM



HYPERTELORISM

Опухоль шеи

cervical teratoma



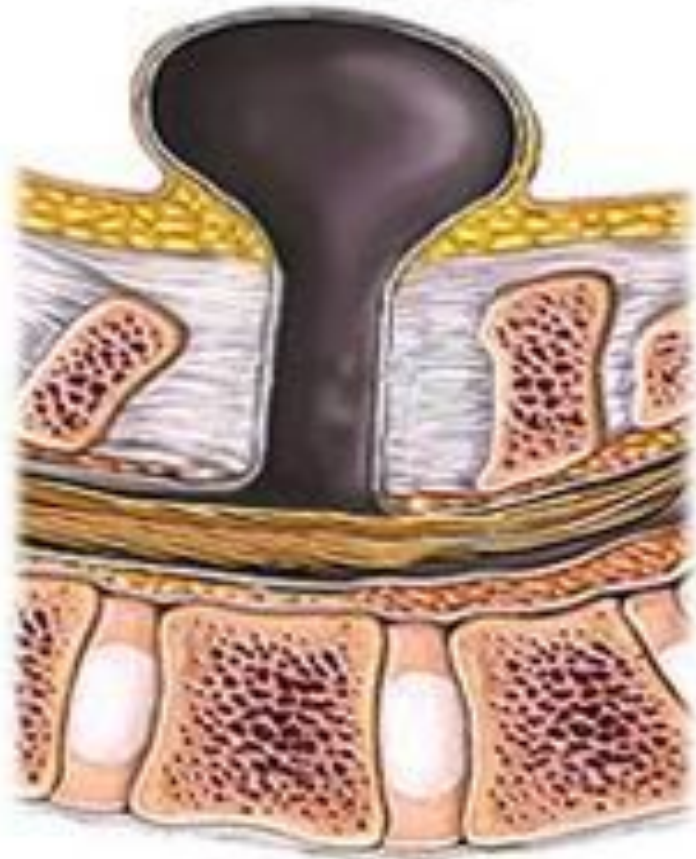
Кистозная гигрома





Менингомиелоцеле

Менингоцеле



SPINA BIFIDA

