

An aerial photograph of the Palace of Versailles in France. The palace is a massive, symmetrical chateau with a long central wing and two long wings extending to the left and right. The facade is light-colored with numerous windows and classical architectural details. In the foreground, the formal gardens of Versailles are visible, featuring a complex pattern of green lawns and white gravel paths that form large, stylized floral and geometric designs. The sky is blue with scattered white clouds.

Европейский костюм эпохи Барокко

Исторический фон середина-конец 17 века

- становление государственности, форма правления – абсолютизм;
- новый стиль в искусстве - **барокко** (ит. причудливый, вычурный);
- Франция - ведущее европейское государство, законодательница мод. Придворная культура Франции является эталоном для всех европейских стран.



Куклы Пандоры

Восковые куклы с полным набором модного гардероба, которые использовались для демонстрации модных нарядов



Эстетический идеал красоты

Идеал мужчины – мужественный и галантный придворный с величественной осанкой. Он умелый танцор, хороший стрелок и наездник, внимательный кавалер.

Женщина воплощала в себе величие, парадность, грациозность, кокетство. Ценились тонкая талия, широкие бедра и пышные волосы.

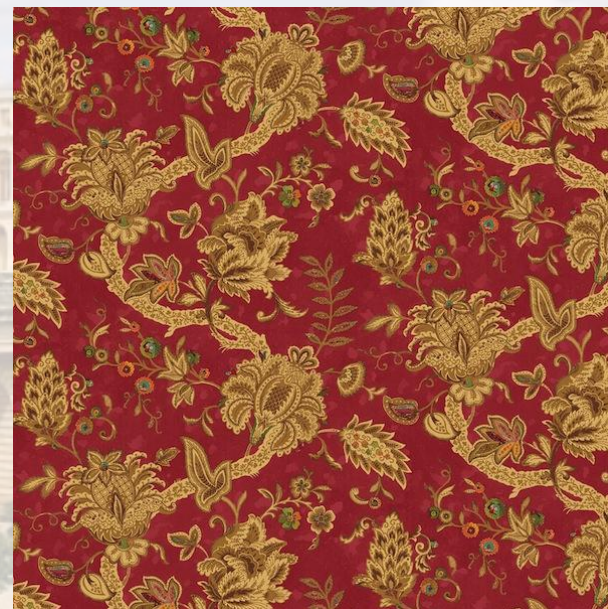


Текстиль

Парча, атлас, муар, газ, тонкая шерсть нежных полутонов с серебряной или золотой нитью.
Бархат, сукно, особенно в мужском костюме.

Широкое использование кружев.

Полосатые и клетчатые ткани, вышивка, набивка.



Мужской костюм начала века

- влияние военного костюма, особенно костюма мушкетеров;
- костюм: сорочка, куртка - пурпуэн, штаны и плащ



40-е гг. «Детская мода»

Черты детской наивности в costume из-за вступления на престол малолетнего короля Людовика XIV.

- **брасьер** – короткая распашная курточка с короткими рукавами (вместо пурпуэна);
- штаны **панталоны** – пышные и широкие, завязываемые над коленями;
- штаны **ренграв** – похожие на женскую юбку, носились поверх панталонов.



60-е гг.

- **жюстокор** – распашной кафтан длиной до колен. Плотно облегал фигуру, застегивался на пуговицы и богато украшался. Имел спереди карманы с клапанами;
- **веста** – распашная куртка, которую носили под жюстокор на рубашку;
- **штаны-кюлоты**, длиной до колена



Женский костюм начала 17в.

верхнее распашное платье **роб** с широкими рукавами и нижнее платье **котт** со стоячим либо отложным воротником



Женский костюм в стиле барокко

- отделка лифа лестницей из бантов «эшеле»;
- верхняя юбка **модест** («скромная») нижняя **фрипон** («шаловливая»)



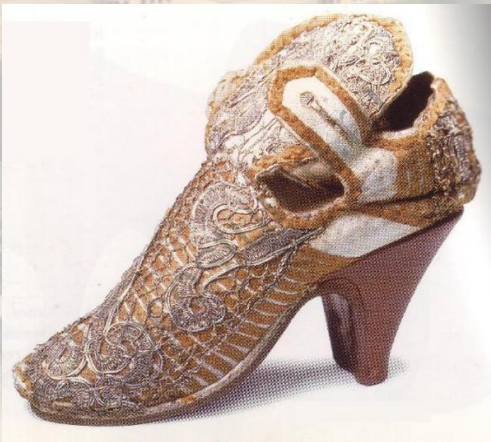
Обувь эпохи барокко

Мужская обувь:

- высокие (выше колена) сапоги ботфорты;
- туфли на красном каблуке – привилегия дворянства;
- конец 17 века – исчезновение розеток и бантов с туфель. появляются большие языки «клюши»;



Женская обувь: туфли из бархата или парчи. с узким заостренным носком, на высоком выгнутом «французском» каблуке.



Прически и головные уборы эпохи барокко



«Фонтанж»

Тип прически и чепец конца 17в.

