

Рекомендации по ремонту цифровых компактных и системных фотокамер

Рекомендации по ремонту (NX300)

Симптом

- После включения питания, происходит задержка системы при черном экране

Причина

- Коннектор датчика CMOS не вставлен полностью.
→ Лента затрудняет проверку подключения.

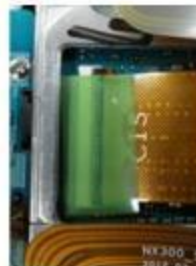


Неправильно

Решение

- Проверить подключение гибкой печатной платы CIS
- Применяется лента нового размера

Tape Size : 17x9mm



너무 넓은 Tape 길이로
핀의 노출이 어렵다



Tape Size : 12x9mm



Tape의 세로 방향 길이
Silk 확인이 가능하도록

Рекомендации по ремонту (NX300/NX30/NX3000)

Симптом

- Помехи зеленого цвета во время записи видео перевернуто



- Иногда изображение разбито и



- Изображение разбито



- Помехи в виде белых точек на изображении



Причина

- Дефект CMOS или EFS

Рекомендации по ремонту (NX300)

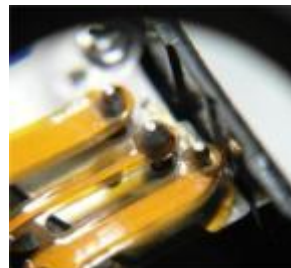
Симптом

- Сообщение об ошибке 00



Причина

- Ошибка пайки гибкой печатной платы IF объектива



Решение

- Перепаять под УЗЛОМ байонета объектива

Рекомендации по ремонту (NX300)

Симптом

- Зарядка аккумулятора занимает длительное время. Полная зарядка при помощи переходника переменного тока занимает около 7 часов.
 - Во время зарядки аккумулятора горит красный светодиод. Когда зарядка аккумулятора будет завершена, светодиод погаснет.

Причина

- Зарядка при помощи переходника переменного тока некорректно распознается, как зарядка через USB, поскольку расчетный запас контура зарядки небольшой.
 - Зарядка при помощи переходника переменного тока : Заряжает аккумулятор по 1 А. После полной разрядки, время полной зарядки составляет около 3,5 часов.
 - Зарядка через USB : Заряжает аккумулятор по 0,5 А. После полной разрядки, время полной зарядки составляет около 7 часов.

Решение

- Заменить переходник переменного тока для выхода 2А.

Регион	Цвет	Код частей	Код запасных частей (только белые)
Европа	Черный	GH44-02412A	GH44-02430B
	Белый	GH44-02412B	
Америка	Черный	GH44-02389A	GH44-02432C
	Белый	X	
Мексика, Тайвань	Черный	GH44-02389A	GH44-02434B
	Белый	X	
Великобритани я, Сингапур, Гонконг	Черный	GH44-02328C	GH44-02437B
	Белый	X	
Китай	Черный	GH44-02413B	GH44-02438B
	Белый	GH44-02444A	
Корея	Черный	GH44-02344B	GH44-02440B
	Белый	X	
Австралия	Черный	GH44-02373A	GH44-02431B
	Белый	GH44-02373C	

Рекомендации по ремонту (NX300)

Симптом

Камера не распознает внешний СТРОБОСКОП.

→ Иногда распознавание происходит, однако, после перезагрузки камера теряет соединение.

Причина

Во время загрузочной последовательности наличествуют ненормальные импульсы, похожие на помехи, в сигнале включения стробоскопа (`str_vcc_on`).

Решение

Обновить микропрограммное обеспечение до последней версии

→ После распознавания стробоскопа, он будет включен при помощи сигнала ПО высокого уровня на `str_vcc_on`

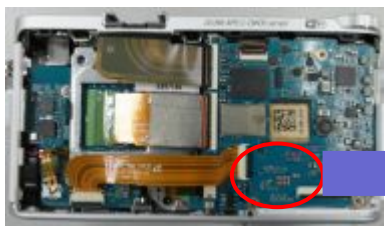
Рекомендации по ремонту (NX300)

Симптом

- Аккумулятор полностью разряжается через приблизительно 30 минут.

Причина

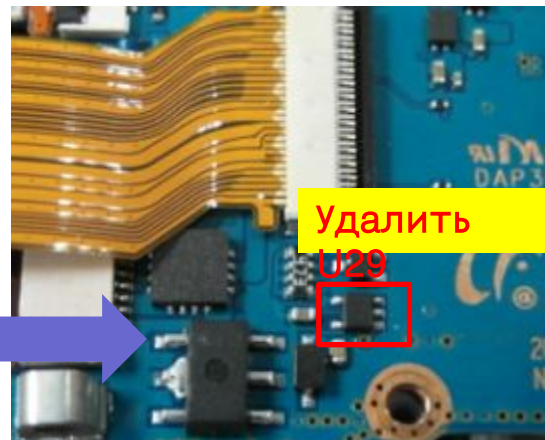
- Избыточная утечка тока на главной плате версии “_R00” или “_PR2” (около 40 мА)



Название версии
неисправной платы
“NX300_MAIN_R00”
или
“NX300_MAIN_PR2”

Решение

- Удалить интегральную схему сброса (компонент U29) на верхней части главной платы



Удалить
U29

Рекомендации по ремонту (NX300)

Симптом

- Во время выполнения снимка появляется сообщение об ОШИБКЕ 91 и питание выключается.
- Яркость изображения слишком низкая при скорости срабатывания затвора 1/6000, иногда изображение черное.
- Затвор не открывается.



Причина

- Дефект самого затвора.
- Дефект гибкой печатной платы затвора



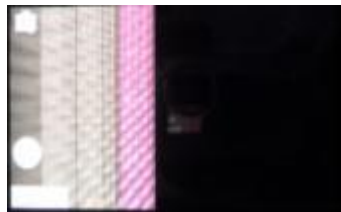
Решение

- Заменить узел затвора.

Рекомендации по ремонту (NX300)

Симптом

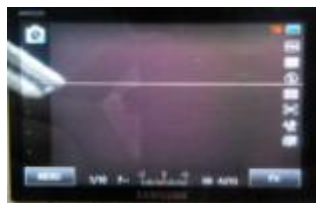
- Помехи на ЖК-экране, но снятые изображения в порядке.



- Нет изображения на ЖК-экране.

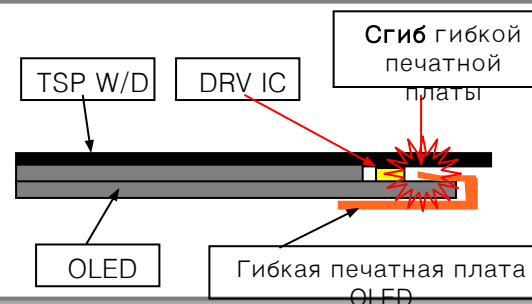


- Горизонтальные помехи на ЖК-экране.



Причина

- Трещина интегральной схемы привода вследствие сгиба гибкой печатной платы OLED.



Решение

- Заменить узел жидкокристаллического экрана.

Рекомендации по ремонту (NX300)

Симптом

- Зазор ЖК-экрана



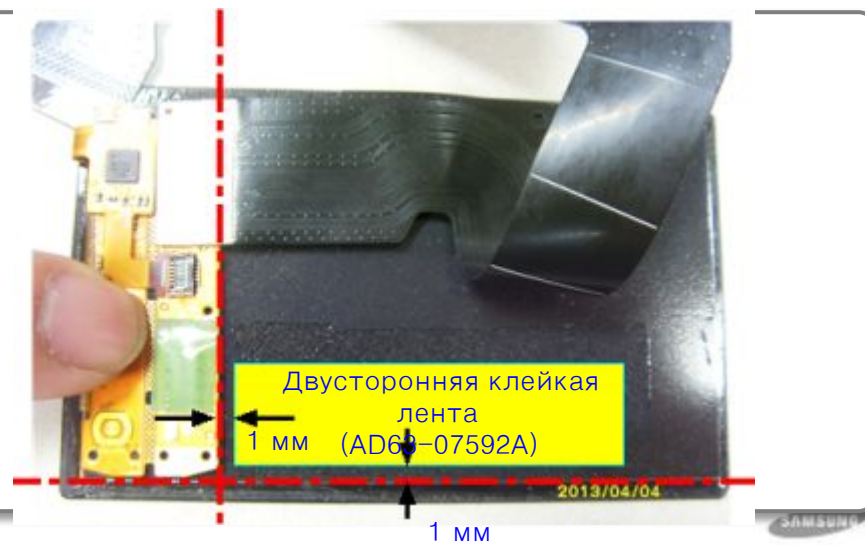
Причина

- Неправильное расположение мягкой пластины под ЖК-экраном выталкивает ЖК-экран вверх



Решение

- Снять мягкую пластину
- Закрепить двустороннюю клейкую ленту (AD63-07592A) на задней стороне ЖК-экрана



Рекомендации по ремонту (NX300)

Симптом

- Фиолетовые помехи на ЖК-экране во время работы
- Разбитое изображение на ЖК-экране



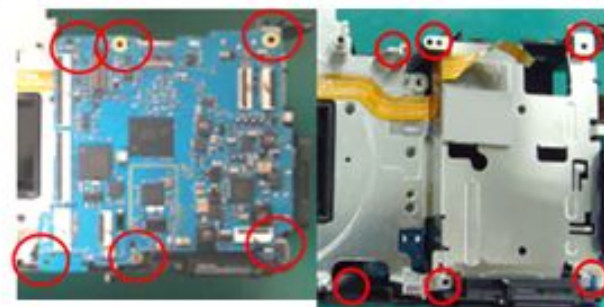
- Длительное время загрузки, изображение отсутствует

Причина

- Трещина в пайке компонента D4C
→ Повреждение главной платы

Решение

- Заменить главную плату
- Новая структура применена в NX30



Структура NX300
– 3 точки поддержки

Структура NX30
– 6 точек поддержки

Рекомендации по ремонту (NX30)

Симптом

- Помехи красного цвета на изображении EVF



Причина

- Гибкая печатная плата EVF согнута
→ Помехи в сигнальной линии



Решение

- Заменить узел EVF

Рекомендации по ремонту (NX30)

Симптом

- ❑ Штатив HORUSBENNU не подходит к камере NX30
Невозможно плотно закрепить камеру.
(наименование модели : NEO 1128L)

NEO-1128L Professional

HORUSBENNU



Model No. NEO-1128L
Section: 4
Leg Diameter: 22mm
Folded Height: 47cm
Min Height: 36.5cm
Min Height: 10cm(option)
Max Height: 140cm
Weight: 0.95kg
Maximum Load: 8kg

Color: Black
Material: Magnesium/Aluminum

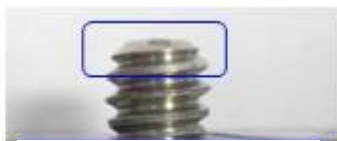


Причина

- ❑ Штатив не соответствует международному стандарту (Японские промышленные стандарты / B7103-1975)



**HORUSBENNU
(НЕТ)**



**МАРКА А
(ОК)**



**МАРКА В
(ОК)**

Обрез винта не соответствует стандарту.



**HORUSBENNU
(НЕТ)**



**МАРКА А
(ОК)**



**МАРКА В
(ОК)**

Размер винта слишком сильно отличается от стандарта (4.5±0.2)

Рекомендации по ремонту (NX30)

Симптом

- После полной зарядки камеры через переходник, емкость заряда аккумулятора составляет 98% через 4 часа работы через кабель.
- ЖК-экран мигает
 - Под воздействием определенного флуоресцентного излучения, активируется датчик движения глаз. Он постоянно переключает режим между EVF и AMOLED.
- Репидная съемка работает, но последовательная обычная съемка не работает
- При настройке на файлы RAW и качество Super Fine, происходит задержка от кадра к кадру.
- При самом маленьком размере рамки AF и ее расположении по центру > питание выкл. > питание вкл. в режиме EVF > режим AMOLED > рамка AF располагается не по центру.

Решение

- Обновить микропрограммное обеспечение

Рекомендации по ремонту (NX mini)

Симптом

- Царапина на жидкокристаллическом экране



Причина

- Прокладка EMI на панели ЖК-экрана упирается в ЖК-экран

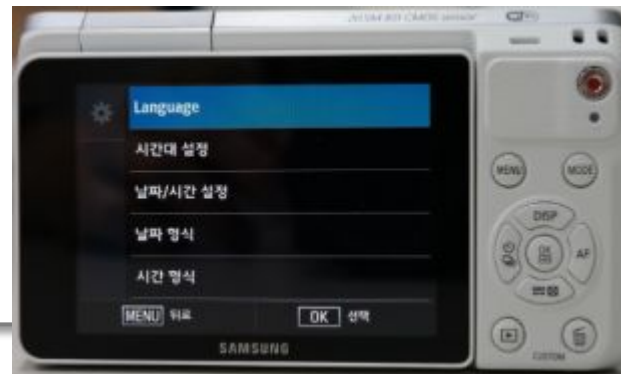
Решение

- Заменить узел ЖК-экрана
→ Поставить новую прокладку EMI (двойная : 0.3t*2 → одиночная : 0.3t)

Рекомендации по ремонту (NX mini)

Симптом

- При каждом включении питания отображается меню первоначальных настроек.
Питание вкл. Первоначальная настройка настройка времени или даты и т.п.
- Питание выкл. Питание вкл. Вновь меню первоначальных настроек



Причина

- Ошибка первоначальной настройки.
→ Если извлечь аккумулятор при нажатии клавиши затвора, эта ошибка может возникнуть через некоторое время

Решение

- Выполнить сброс на заводские настройки : комбинации клавиш
 - ① Клавиша ОК
 - ② Затвор
 - ③ Питание выкл.



Рекомендации по ремонту (NX mini / NX3000)

Симптом

- Изображение не переворачивается обратно в правильное положение



Причина

- Магнитный компонент находится не в должном положении
→ Вследствие различного зазора крепления магнитного компонента, он крепится на петле



- Дефект магнитного компонента (NX3000)

Решение

- Заменить передний узел

Рекомендации по ремонту (NX mini)

Симптом

- После выполнения снимка, происходит задержка при обработке сообщения.
 - Ошибка происходит только при захвате, режимы Live view и Movie исправны.
- Камера распознает объектив.



Причина

- Неправильное подсоединение гибкой печатной платы CIS.



OK



Неправильно



Решение

- Проверить подсоединение гибкой печатной платы.

Рекомендации по ремонту (NX mini)

Симптом

На левой или правой стороне, часть изображения перекрывается после рапидной съемки.

– Это происходит на скорости срабатывания затвора свыше $1/200$ с.



Причина

Сбой синхронизации изображения по вертикали на высокой скорости срабатывания затвора с электронным управлением.

Решение

ОБНОВИТЬ МИКРОПРОГРАММНОЕ ОБЕСПЕЧЕНИЕ