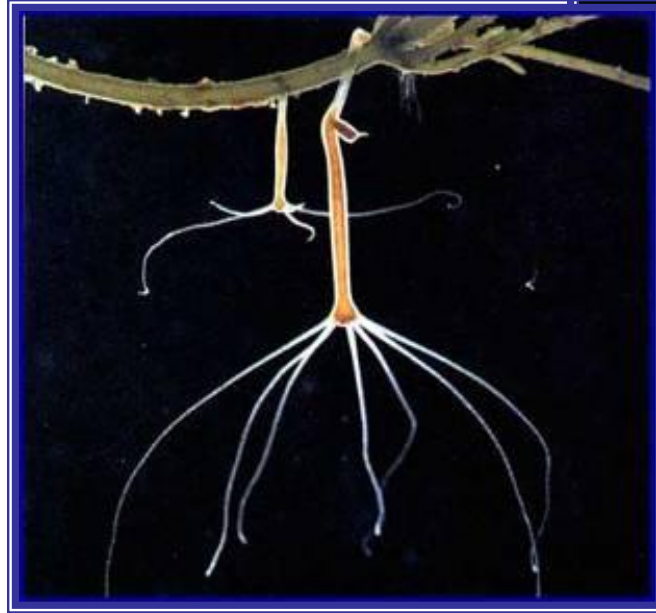
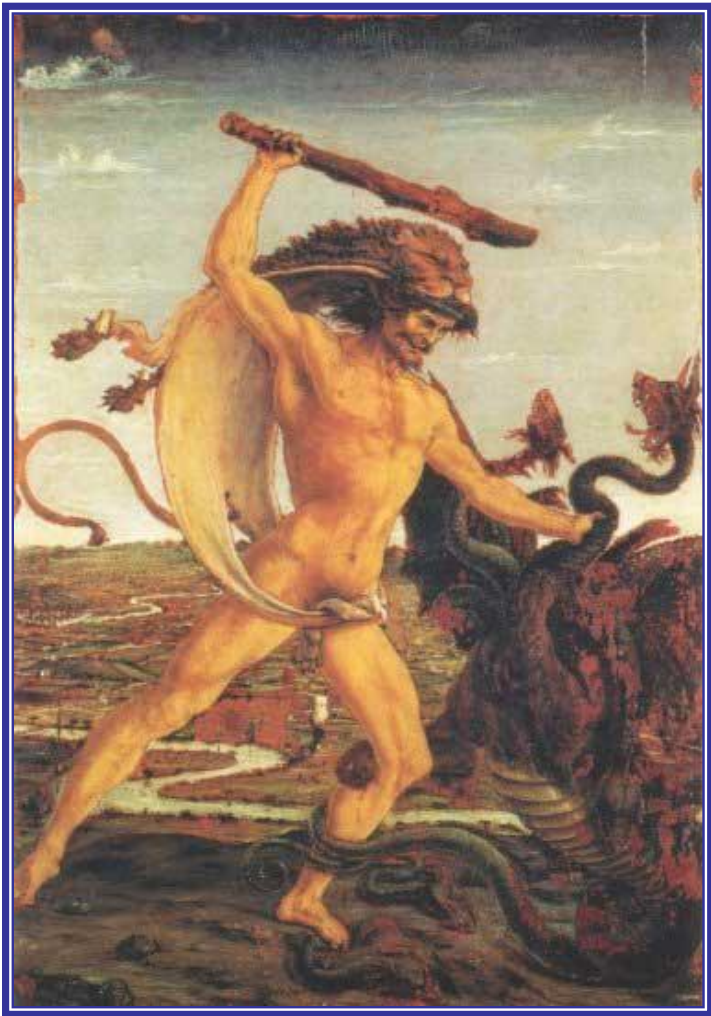


Тип Кишечнополостные

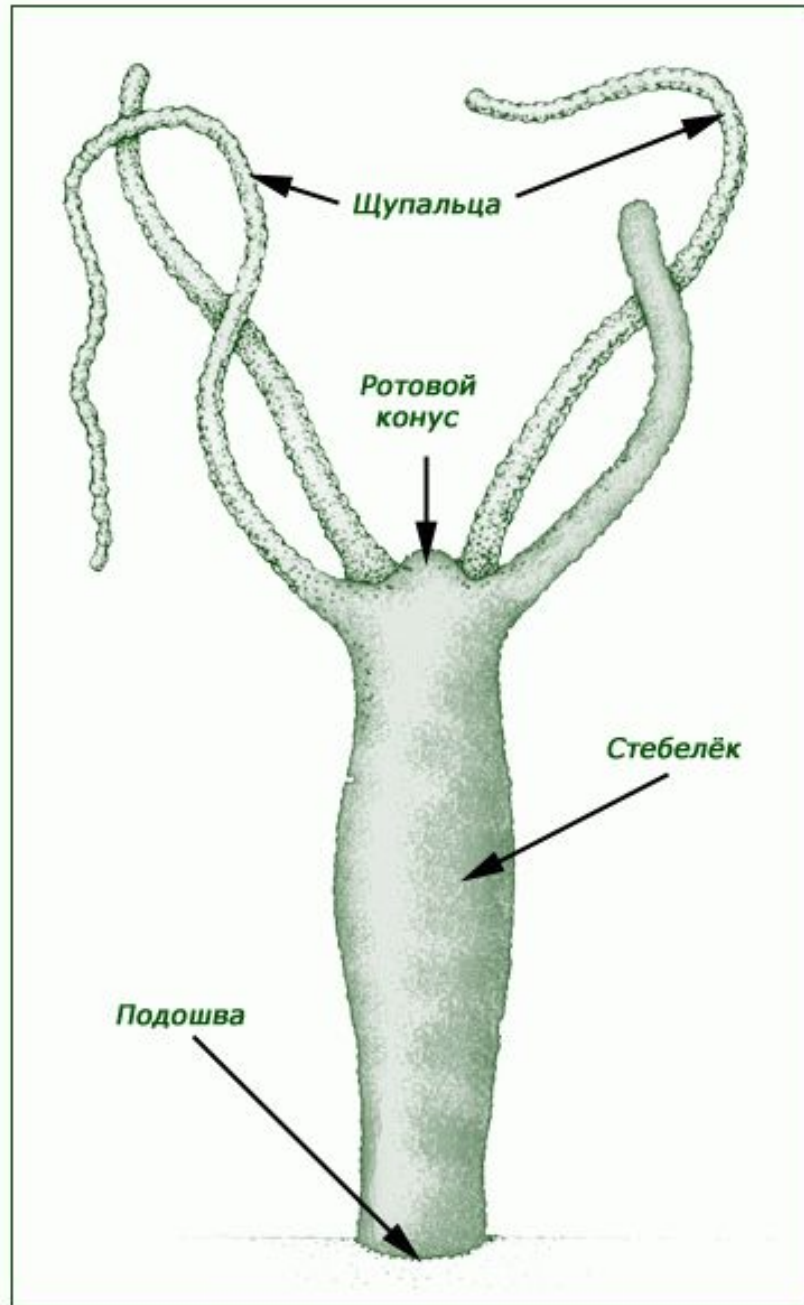
Гидра пресноводная



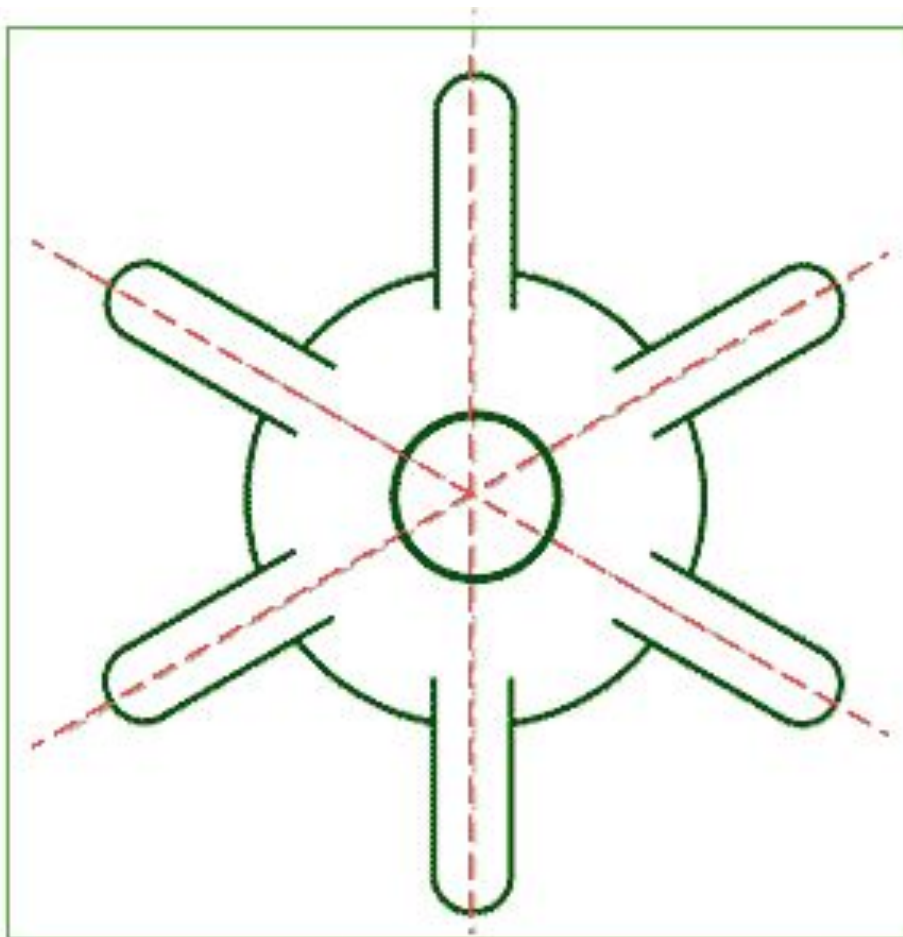


Сражение Геракла с лернейской гидрой



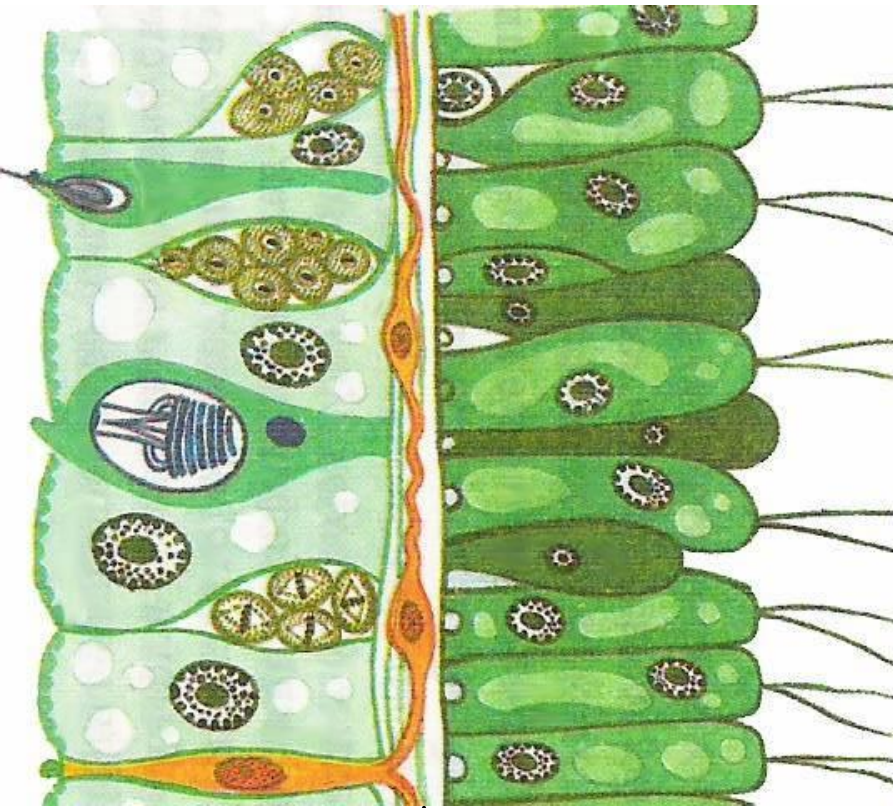


Тип симметрии – лучевая (радиальная)

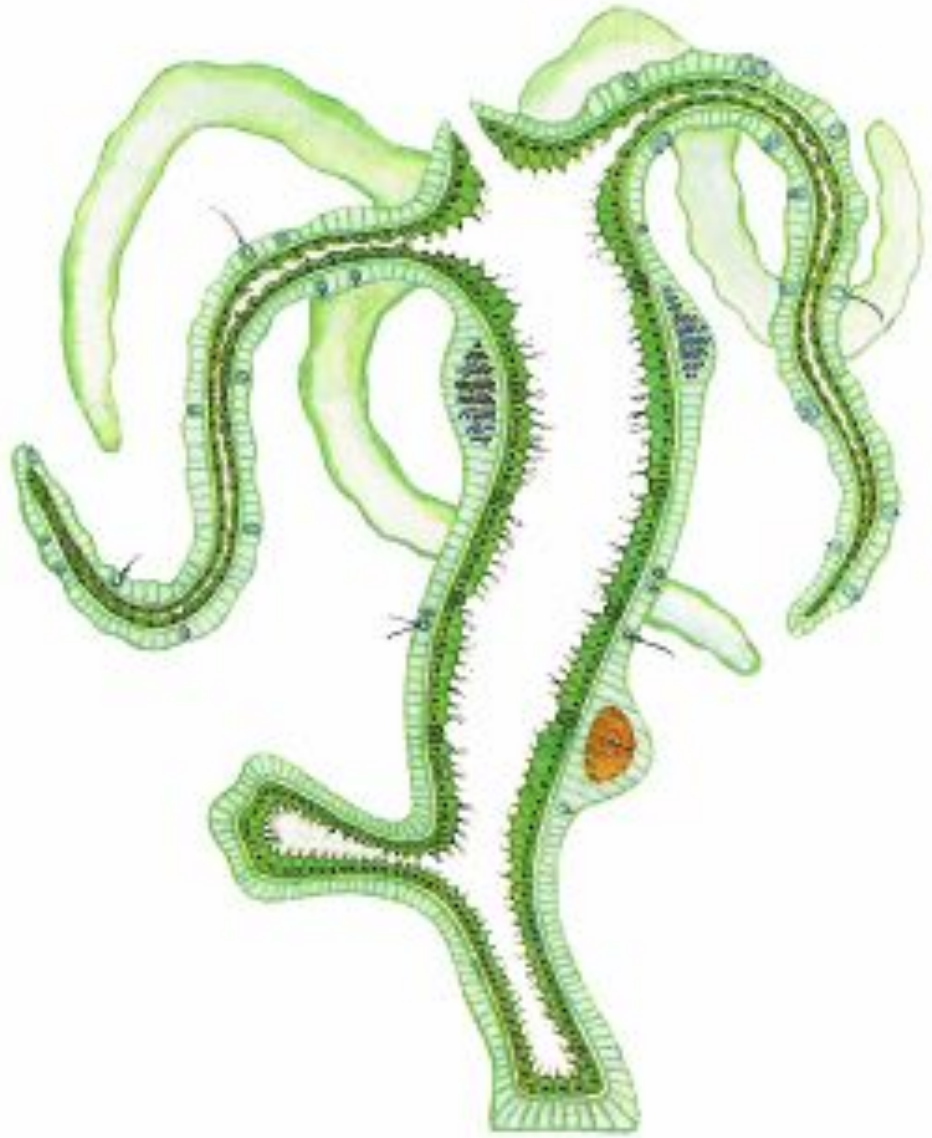


Эктодерма

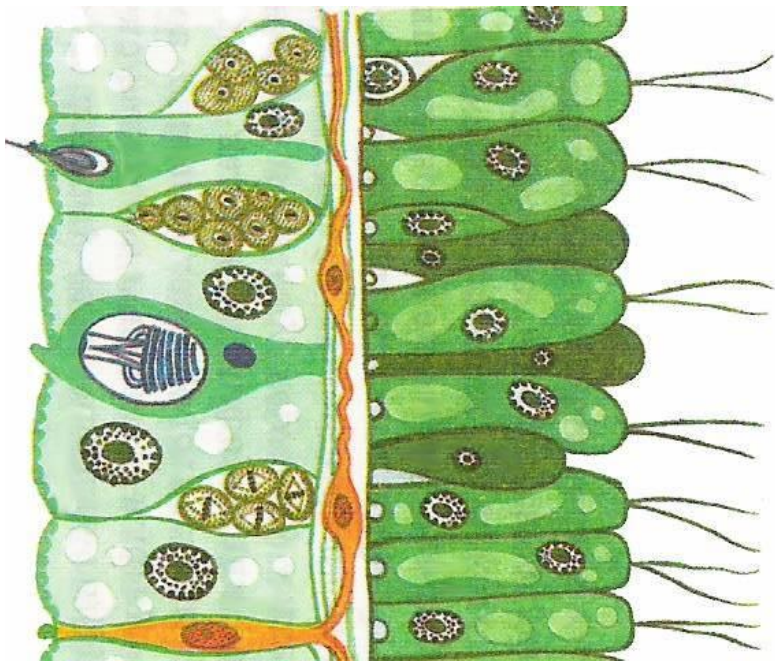
Энтодерма



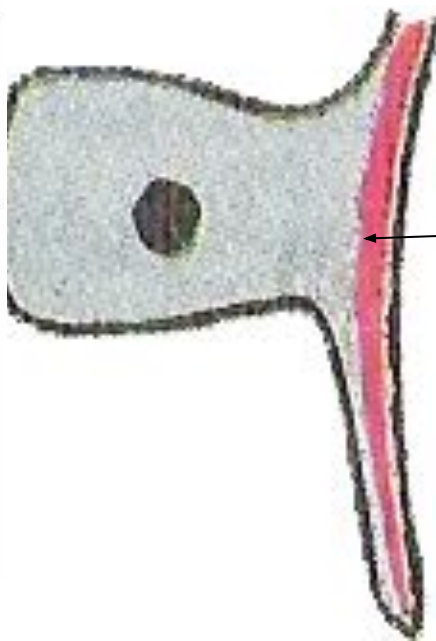
Мезоглея



Клетки эктодермы



Кожно-мускульные клетки

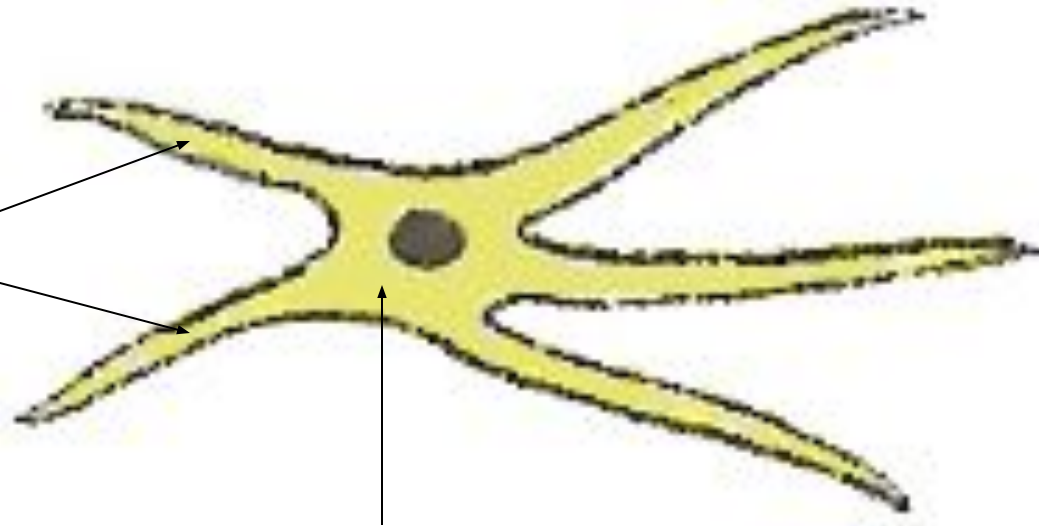


Мускульное
волокно

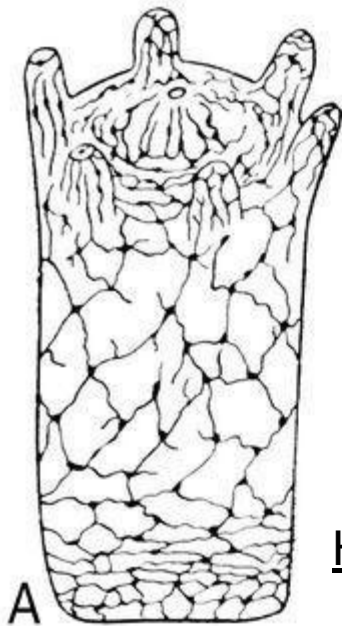
Клетки эктодермы

Нервные клетки

Отростки

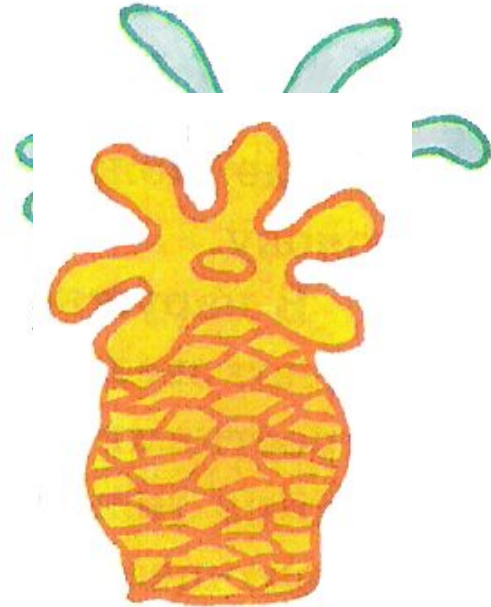
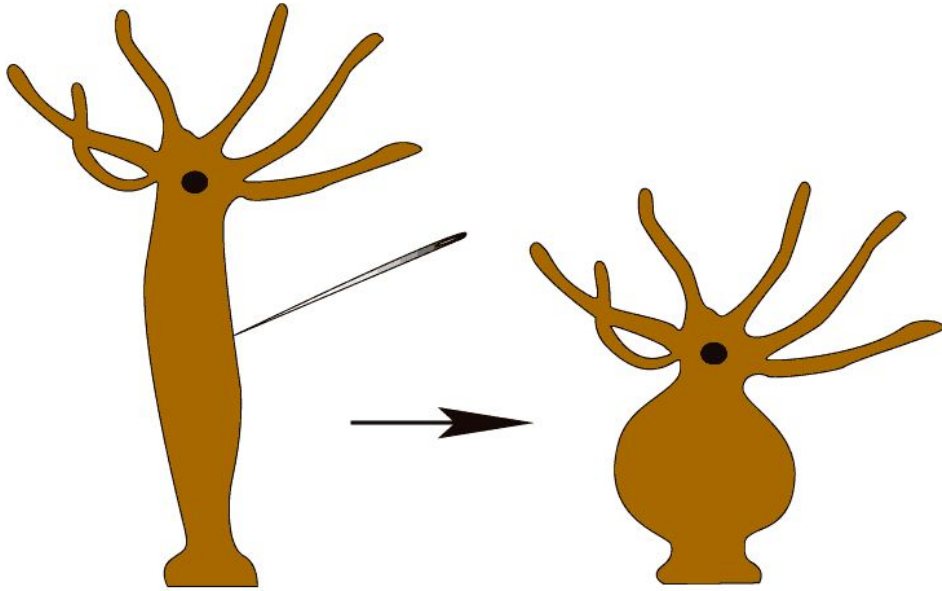


Тело нервной клетки

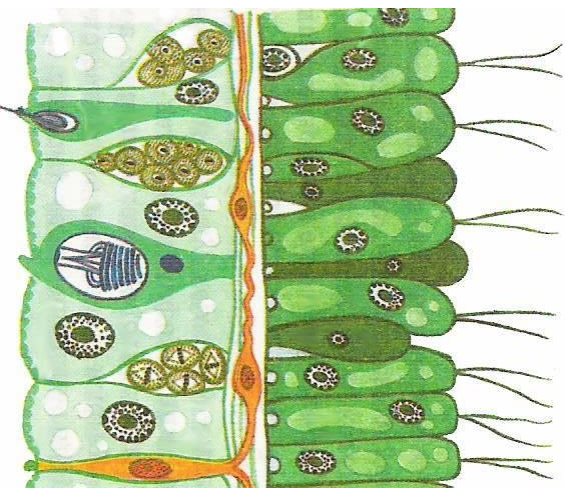


Нервная система гидры – *диффузная* или *сетчатая*

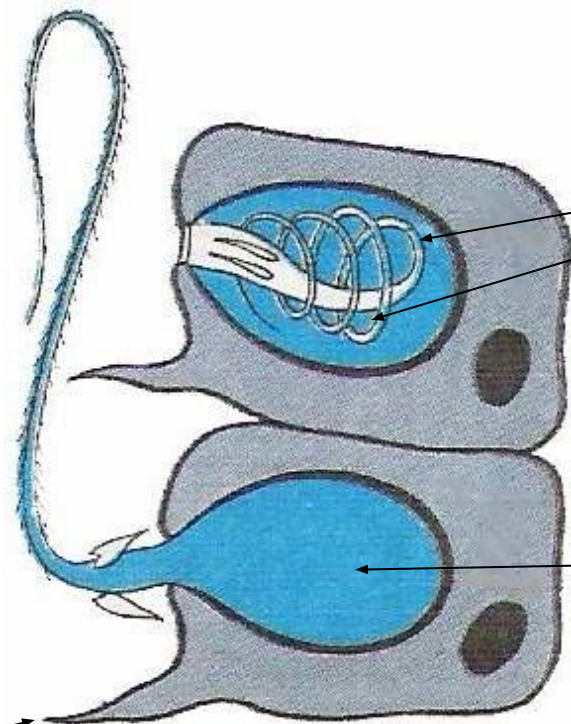
Рефлекс – ответ организма на воздействие внешней или внутренней среды



Клетки эктодермы



Стрекательные клетки



Стрекательная
нить

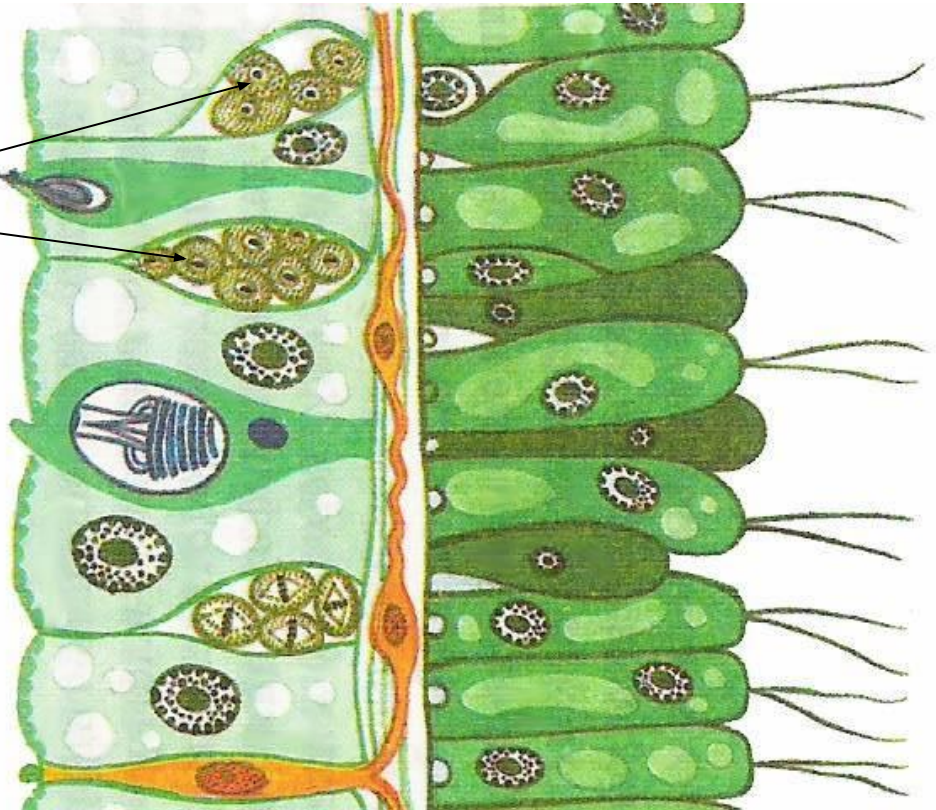
Стрекательная
капсула с ядом

Чувствительный волосок

Клетки эктодермы

Промежуточные клетки

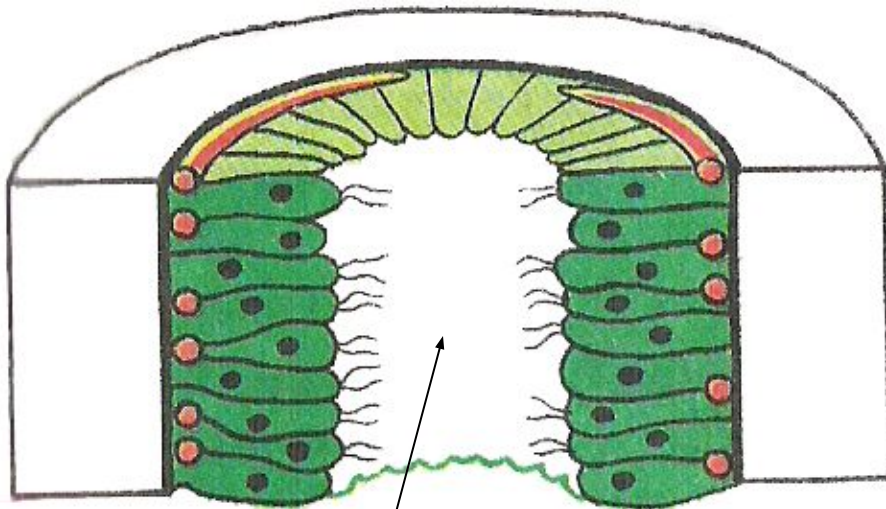
Промежуточные клетки



Регенерация – это процесс восстановления утраченных или поврежденных частей тела

Клетки энтодермы

Пищеварительные клетки



Кишечная полость



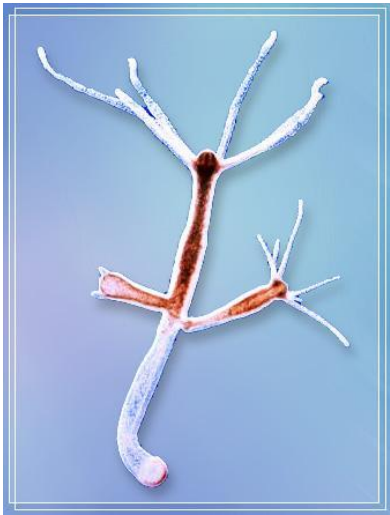
Ложноножки

Мускульное
волокно

Жгутики

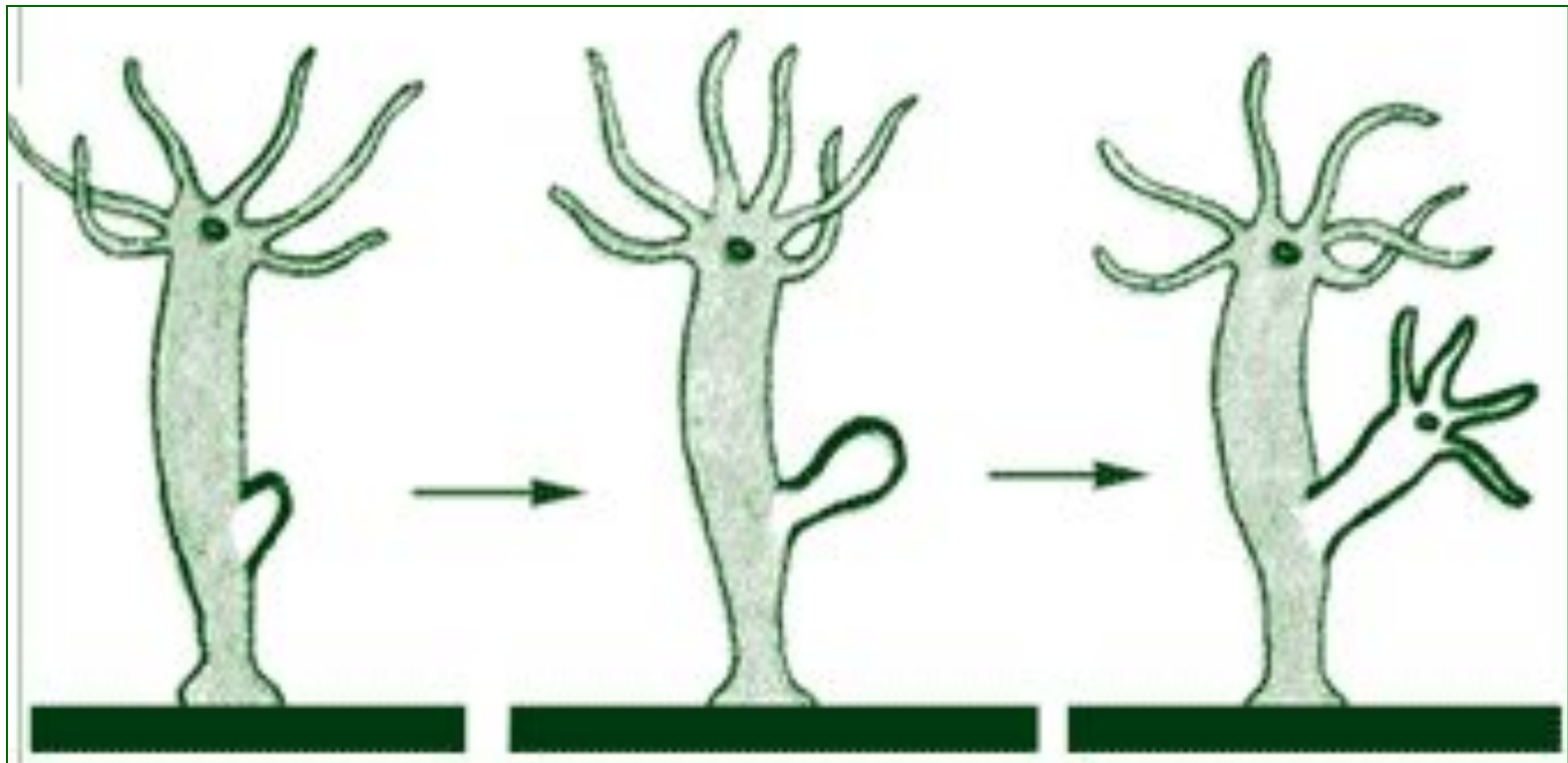
Ядро

Пищеварительные
вакуоли



Размножение гидры

Бесполое – почкование



Размножение гидры

Половое – с помощью гамет

Мужские гаметы – сперматозоиды.

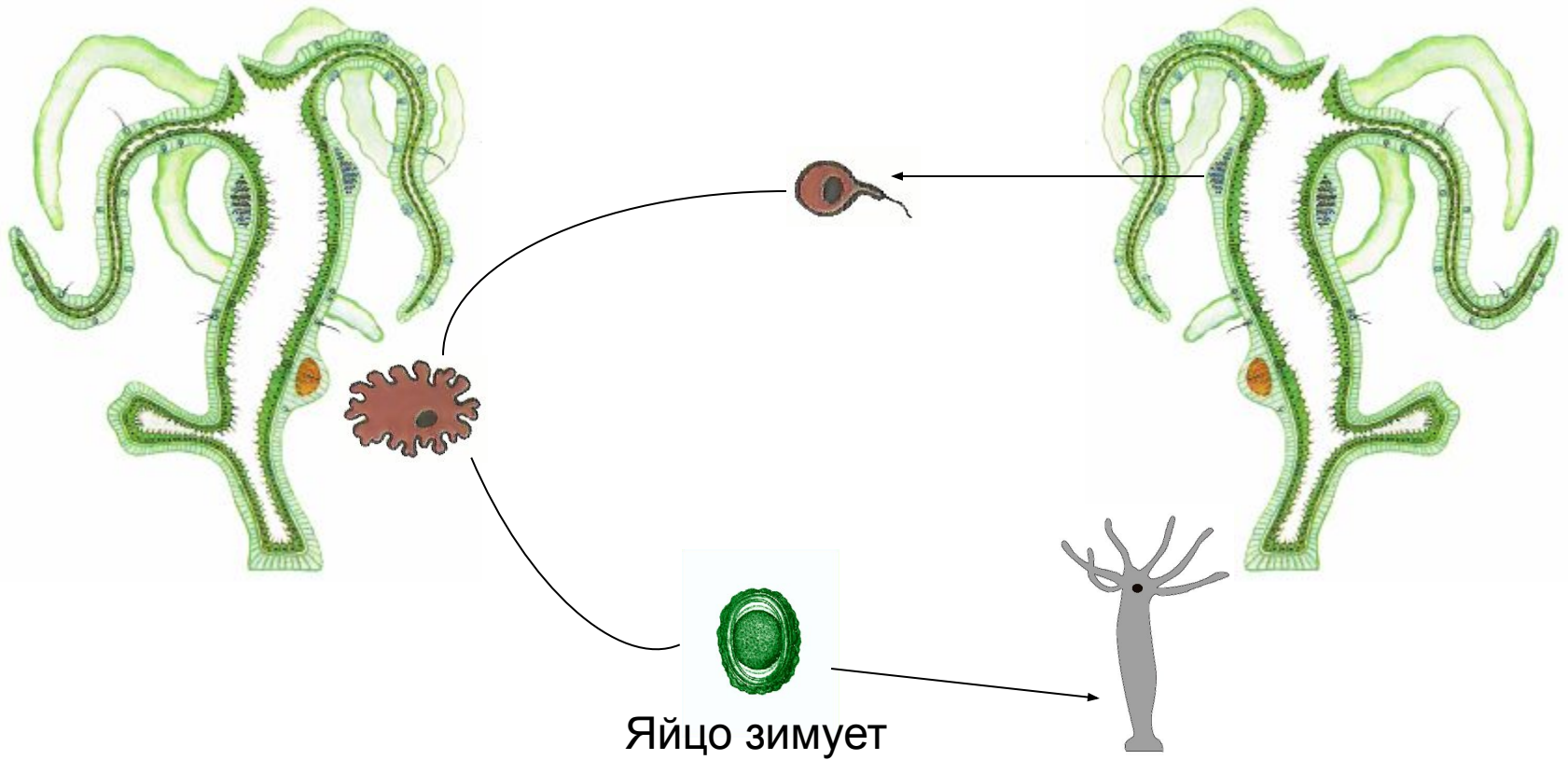


Женские гаметы – яйцеклетки.



Размножение гидры

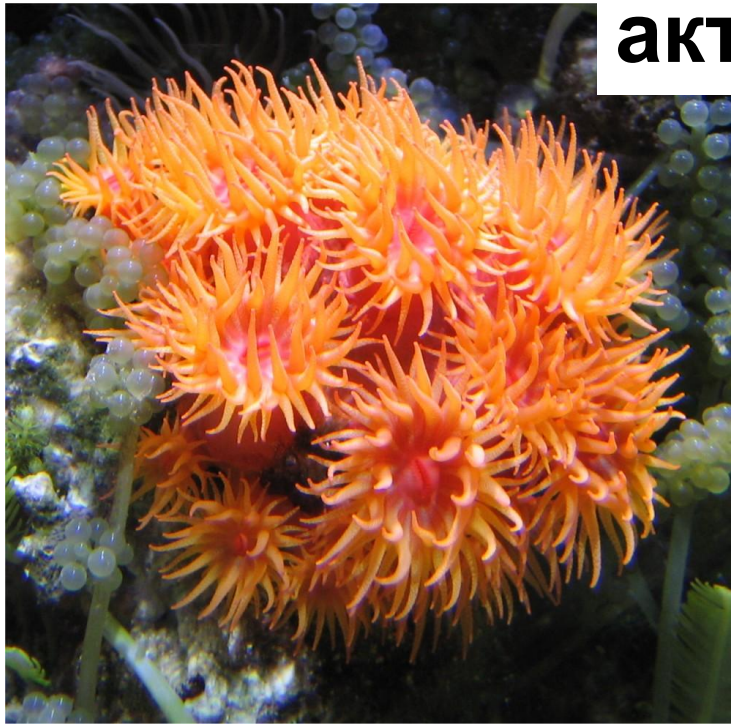
Половое – с помощью гамет





коралл

медуза



актиния