

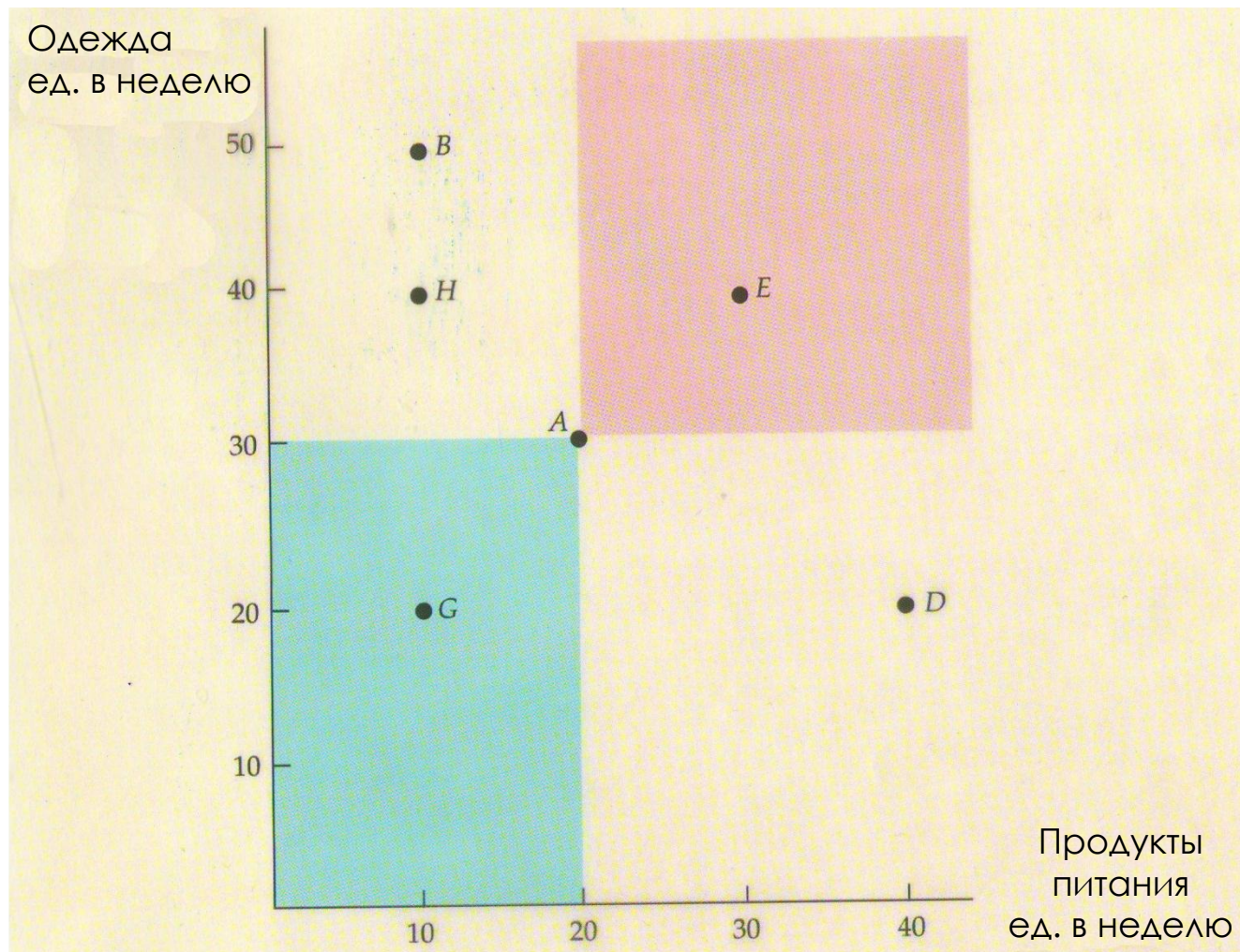
Теория потребления

1. Допущения
2. Кривые безразличия и их Виды
3. Бюджетное ограничение
4. Выбор потребителя
5. Эффект дохода и замены по Хиксу и Слуцкому
6. Компенсированная и эквивалентная вариация дохода.

Альтернативные потребительские корзины

Потребительская корзина	Кол-во шт.	Кол-во одежды
<i>A</i>	20	30
<i>B</i>	10	50
<i>D</i>	40	20
<i>E</i>	30	40
<i>G</i>	10	20
<i>H</i>	10	40

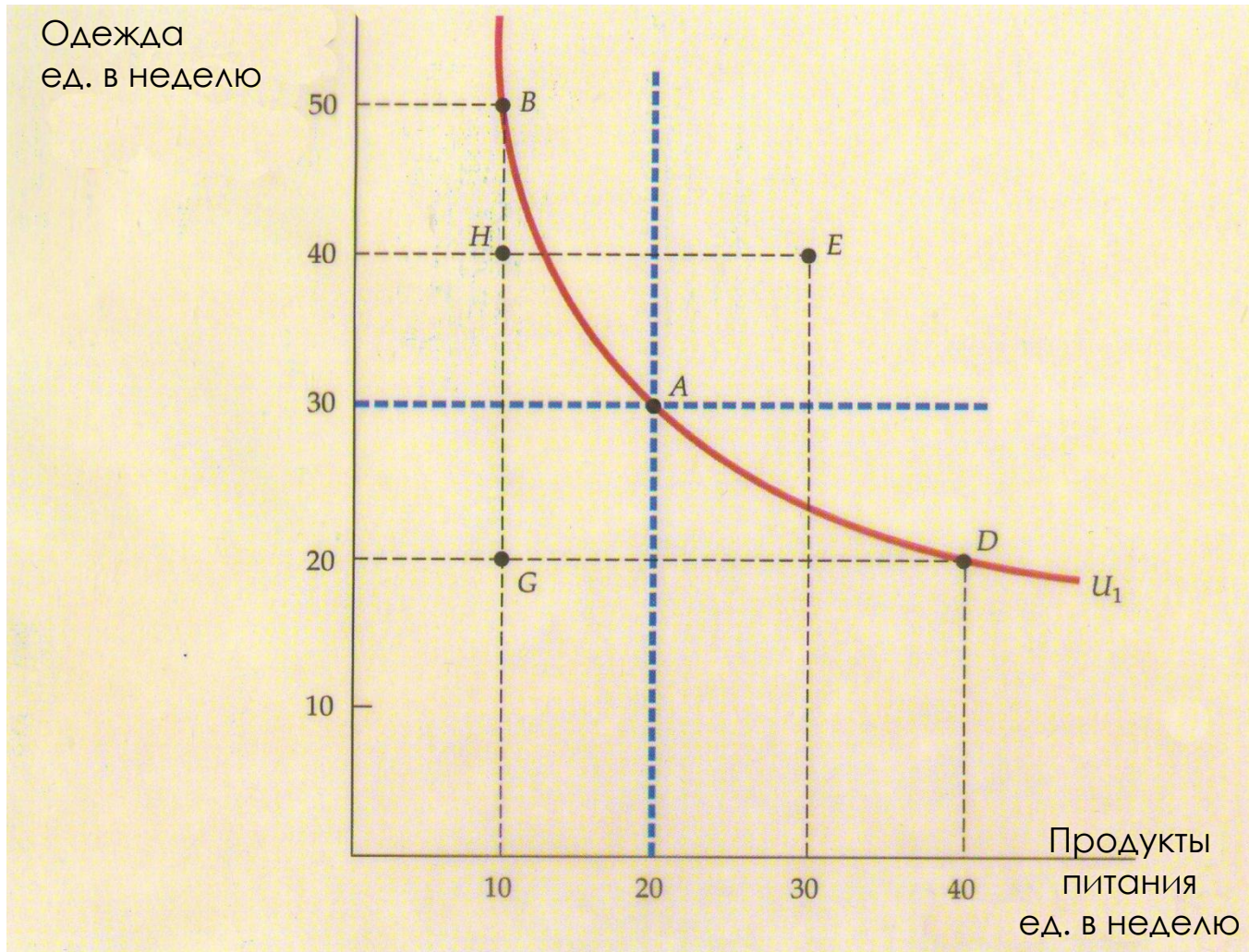
Описание индивидуальных предпочтений



Кривая безразличия

- Кривая безразличия – Это кривая, которая соединяет все наборы благ, которые приносят потребителю одинаковую полезность. (Ему безразлично, какой набор выбрать)

Кривая безразличия



Карта кривых безразличия

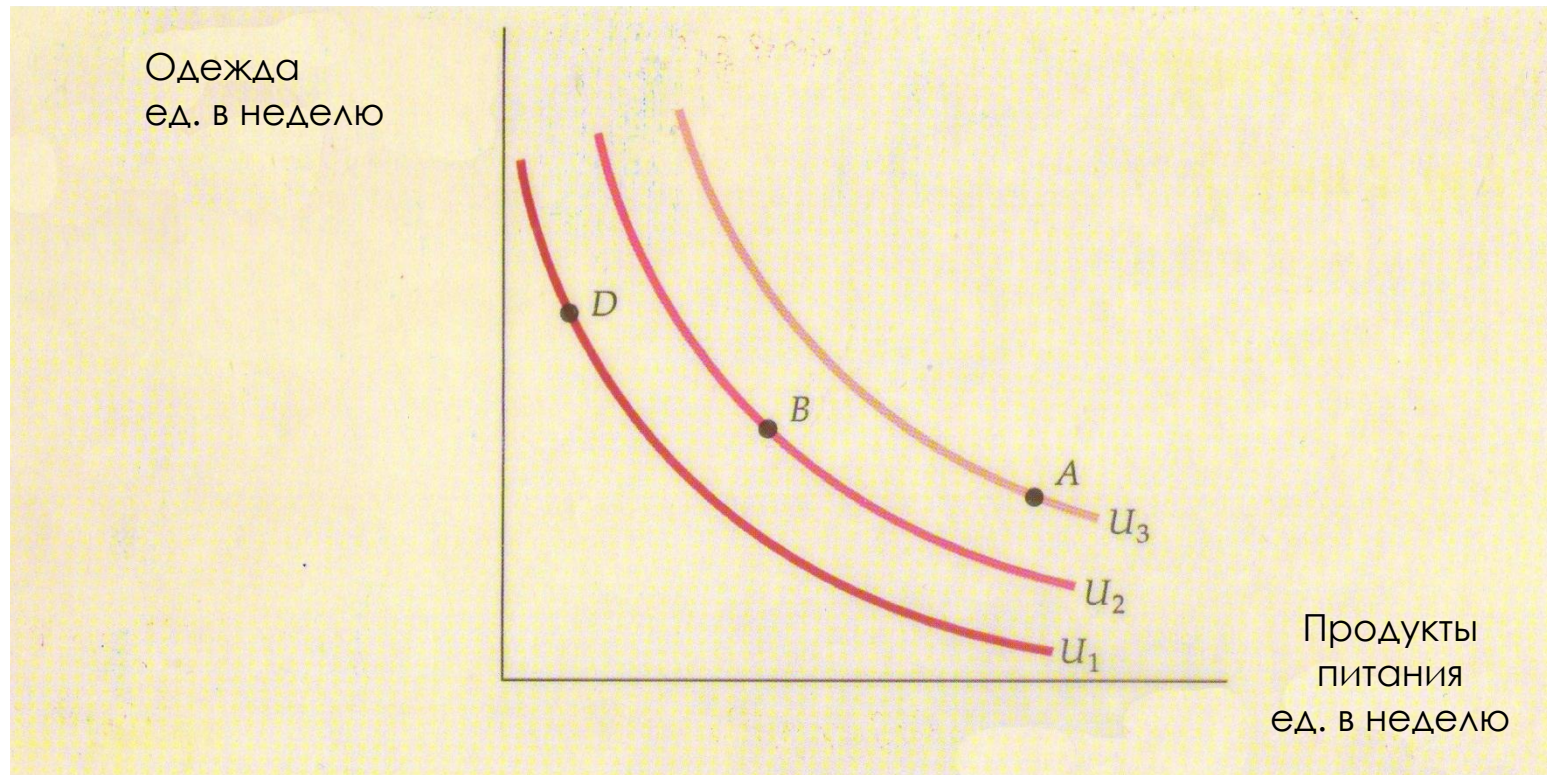
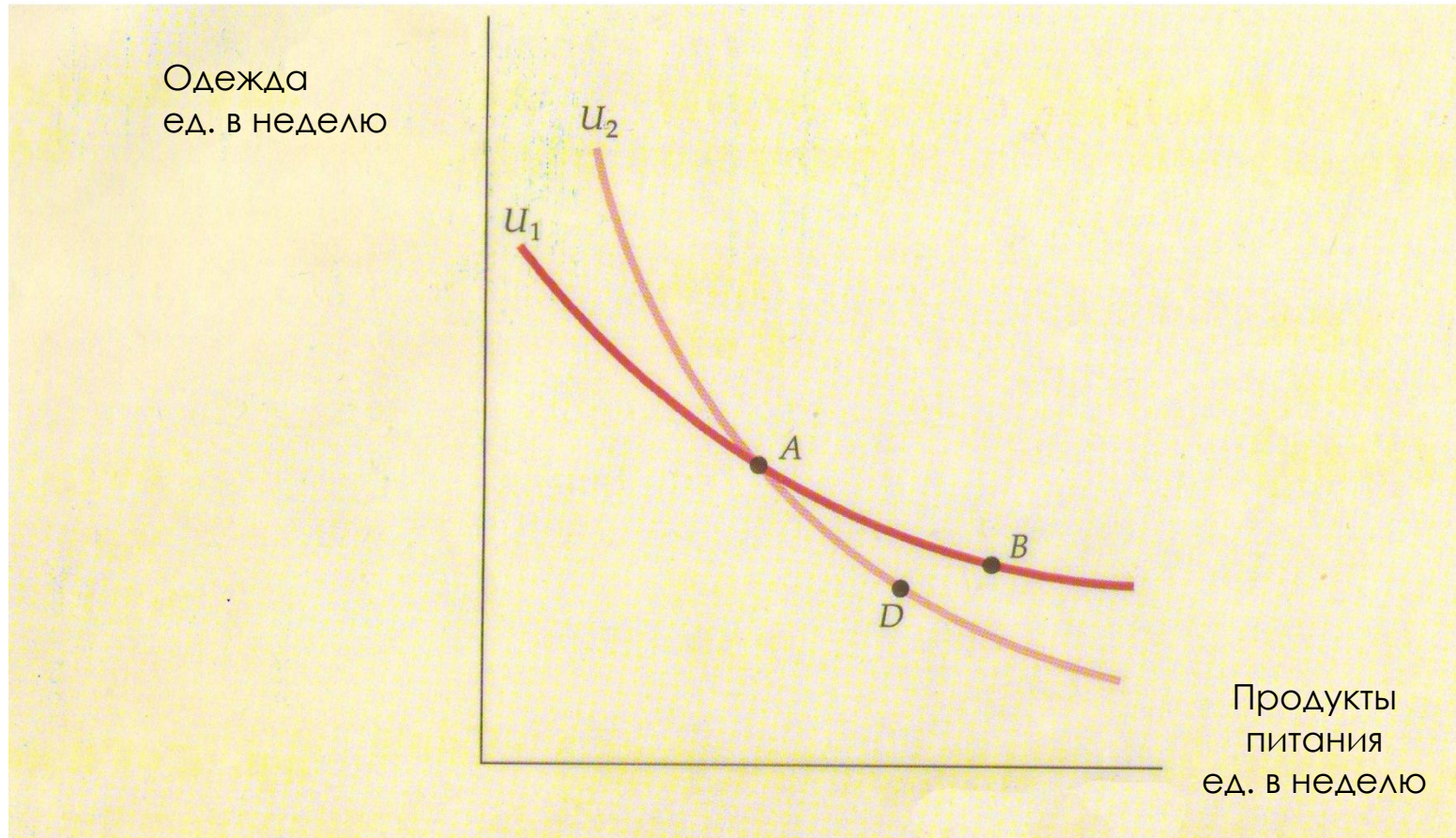
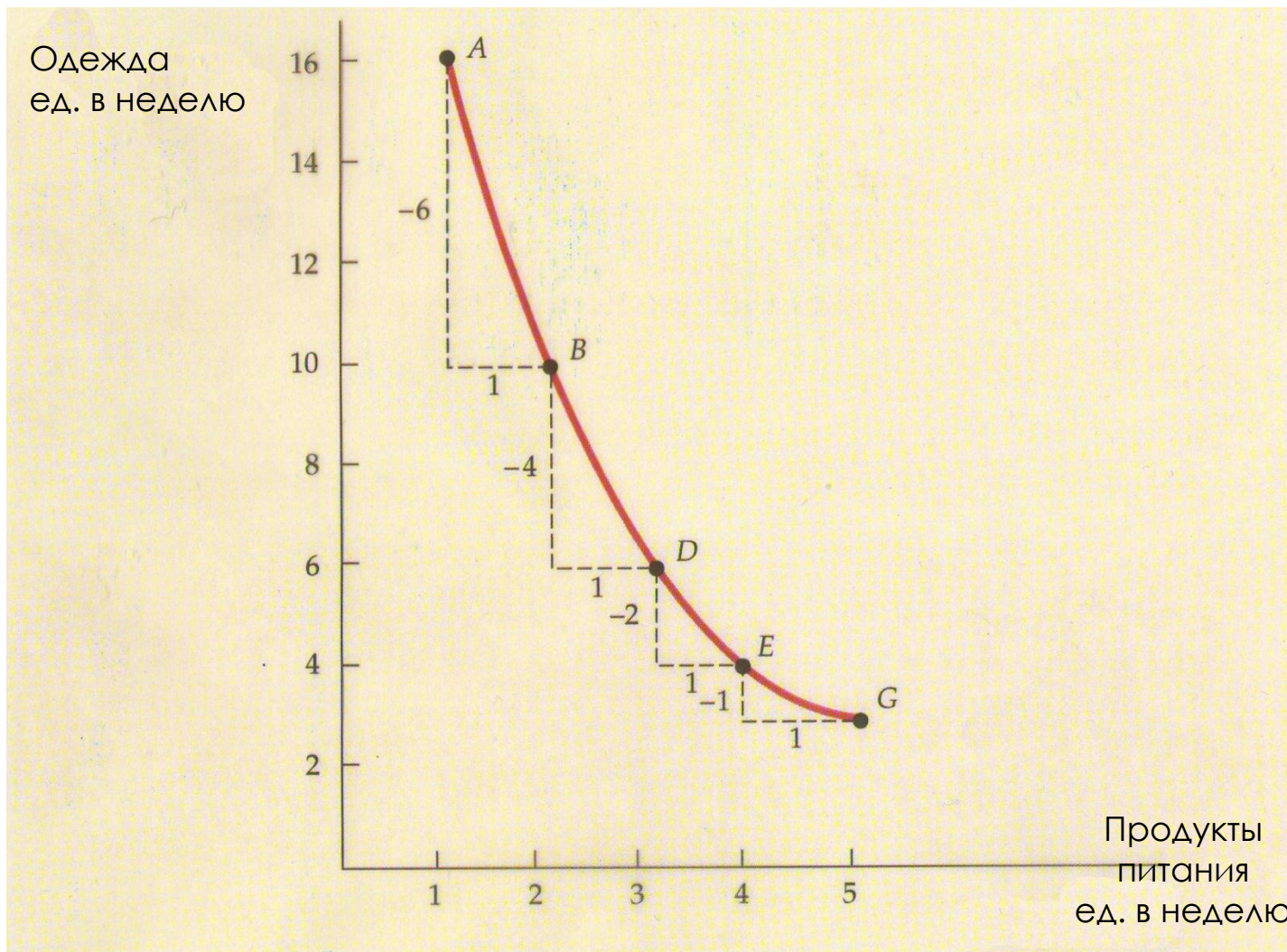


График 3.4

Кривые безразличия не могут пересекаться



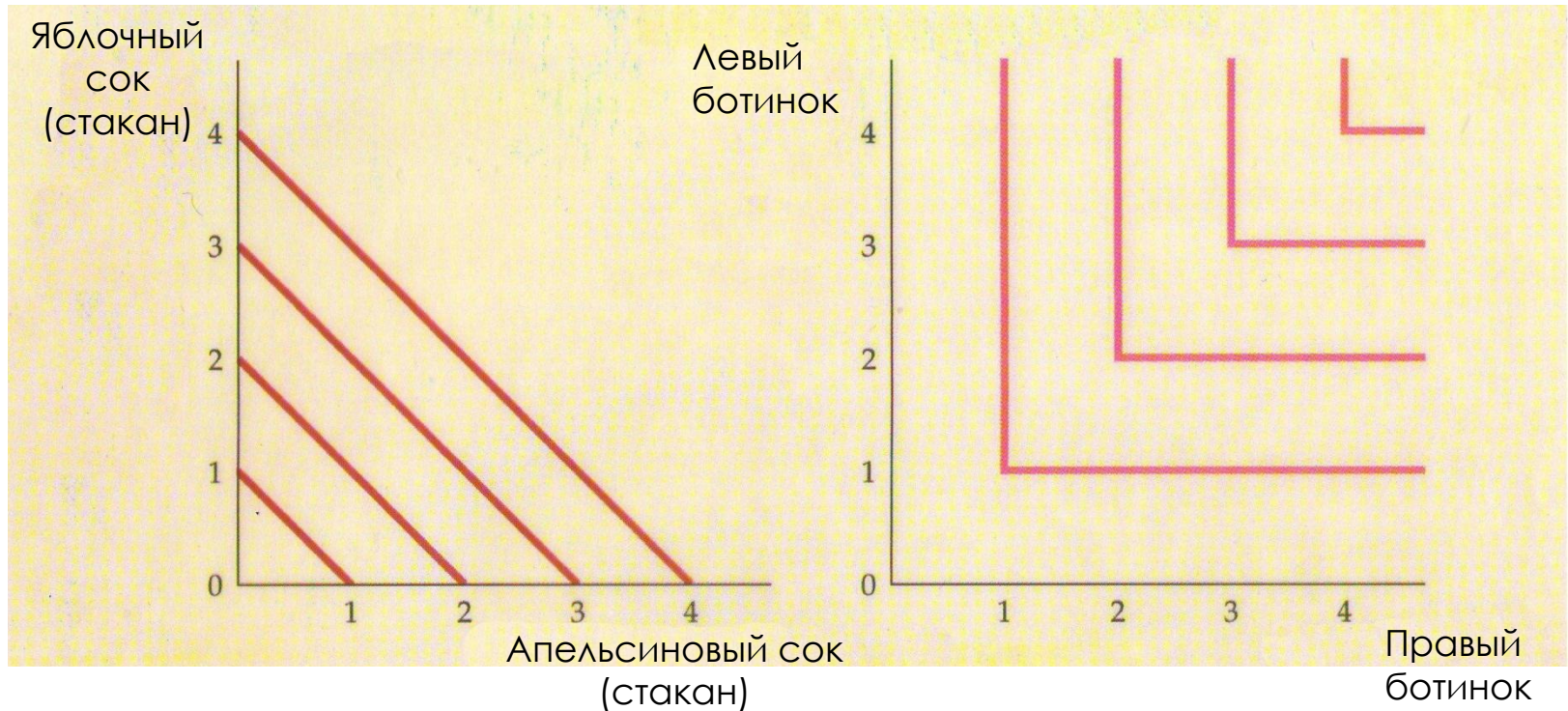
Предельная норма замещения



Абсолютные субституты и абсолютные комплементарные блага

Абсолютные субституты

Абсолютные комплементарные блага



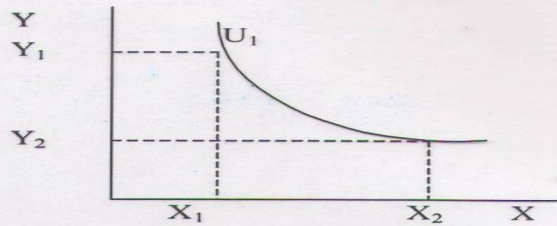


Рис.2.3. Традиционная кривая безразличия

$U(X, Y) = (X^\alpha, Y^\beta)$, где X и Y – количество товаров, α и β – положительные параметры. $MRS_{xy} = MU_x/MU_y = \alpha Y/\beta X$,

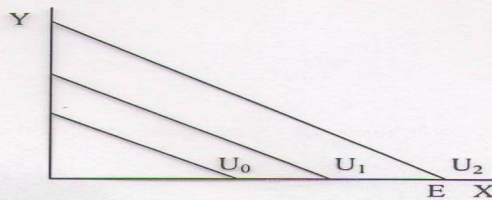


Рис.2.4. Кривые безразличия для совершенных субститутов

$U(X, Y) = aX + bY$, где $a > 0$ и $b > 0$, параметры. $MRS_{xy} = k$, где k – константа. Если одна единица блага меняется на единицу другого блага, то $MRS_{xy} = 1$

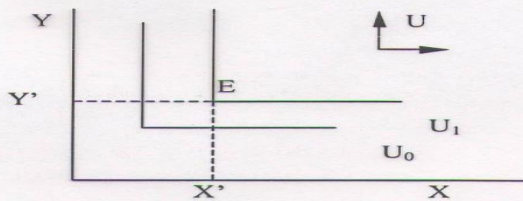


Рис.2.5. Взаимодополняемые товары

$U(X, Y) = \min\{X, Y\}$, $MRS_{xy} = 0$ если товары дополняют друг друга в потреблении, то заменить один другим невозможно)

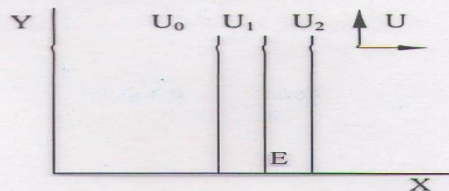


Рис.2.6 X – благо и Y – безразличное благо

$$U(X, Y) = U(Y), U(X) = 0$$

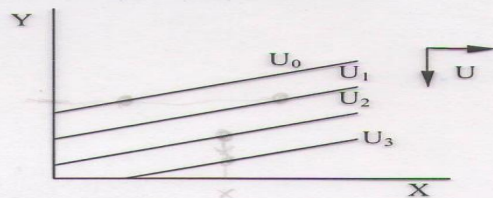


Рис.2.7. Благо и антиблага

$$u(x, y) = ax - by$$

Поскольку предельная полезность антиблага отрицательна, то предельная норма замены также будет отрицательной. $MRS_{xy} < 0$,

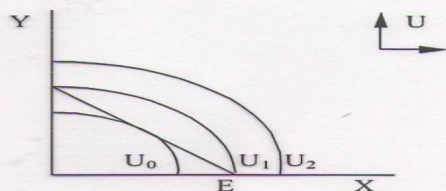


Рис.2.8. Несовместимые товары

$$U(X, Y) = X^2 + Y^2$$

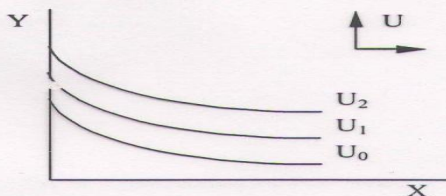


Рис.2.9. Квазилинейные предпочтения

$U(X, Y) = V(X) + Y$, где $V(X)$ – нелинейная часть функции полезности, Y – линейная часть функции полезности

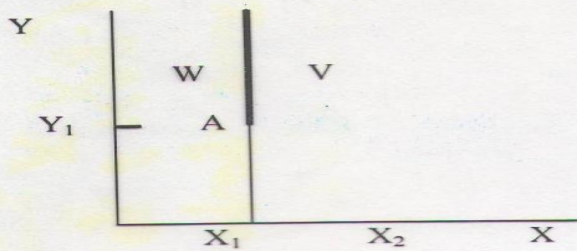


Рис.2.10. Лексикографические предпочтения

Особенность лексикографических предпочтений - в невозможности быть представленными непрерывными кривыми безразличия. Для лексикографических предпочтений предельная норма замещения не определяется,

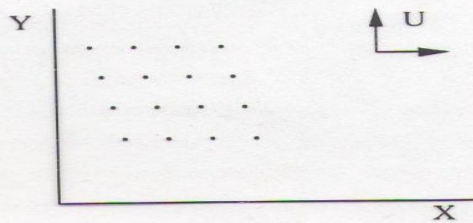


Рис.2.11. Набор с дискретным товаром

$U = f(X, Y), X \in N$ (рис.2.11).

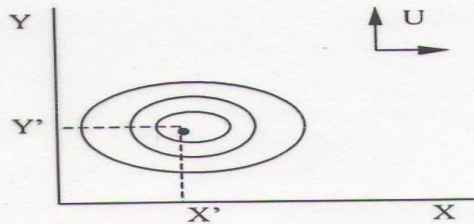


Рис.2.12. Набор с точкой насыщения

$U = Z - (X - X^*)^2 - (Y - Y^*)^2$, где X и Y – потребляемые товары, X^* и Y^* – точки насыщения, т.е. объемы благ X и Y , которые насыщают потребителя. Z – максимальная полезность набора насыщения (рис.2.12).

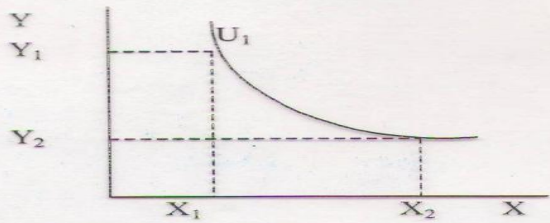


Рис.2.3. Традиционная кривая безразличия

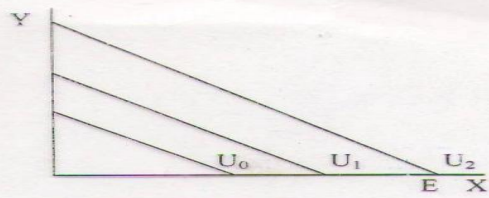


Рис.2.4. Кривые безразличия для совершенных субститутов

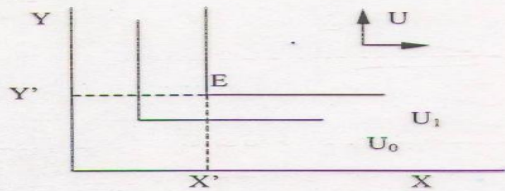


Рис.2.5. Взаимодополняемые товары

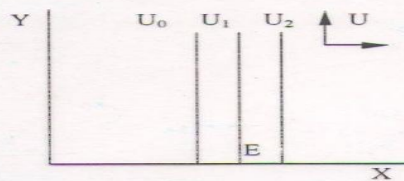


Рис.2.6 X – благо и Y – безразличное благо

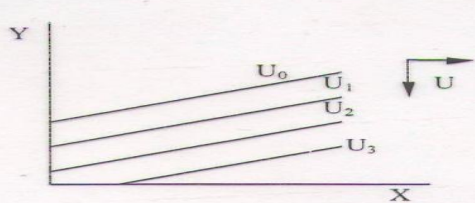


Рис.2.7. Благо и антиблаго

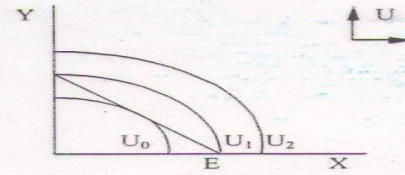


Рис.2.8. Несовместимые товары

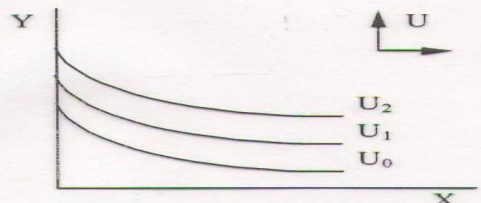


Рис.2.9. Квазилинейные предпочтения

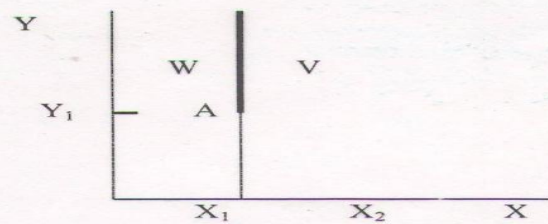


Рис.2.10. Лексикографические предпочтения

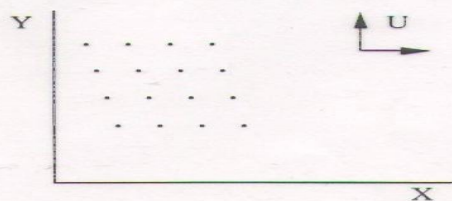


Рис.2.11. Набор с дискретным товаром

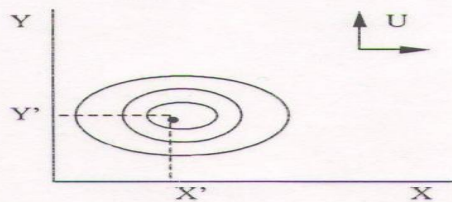


Рис.2.12. Набор с точкой насыщения

Предпочтения по качествам автомобиля

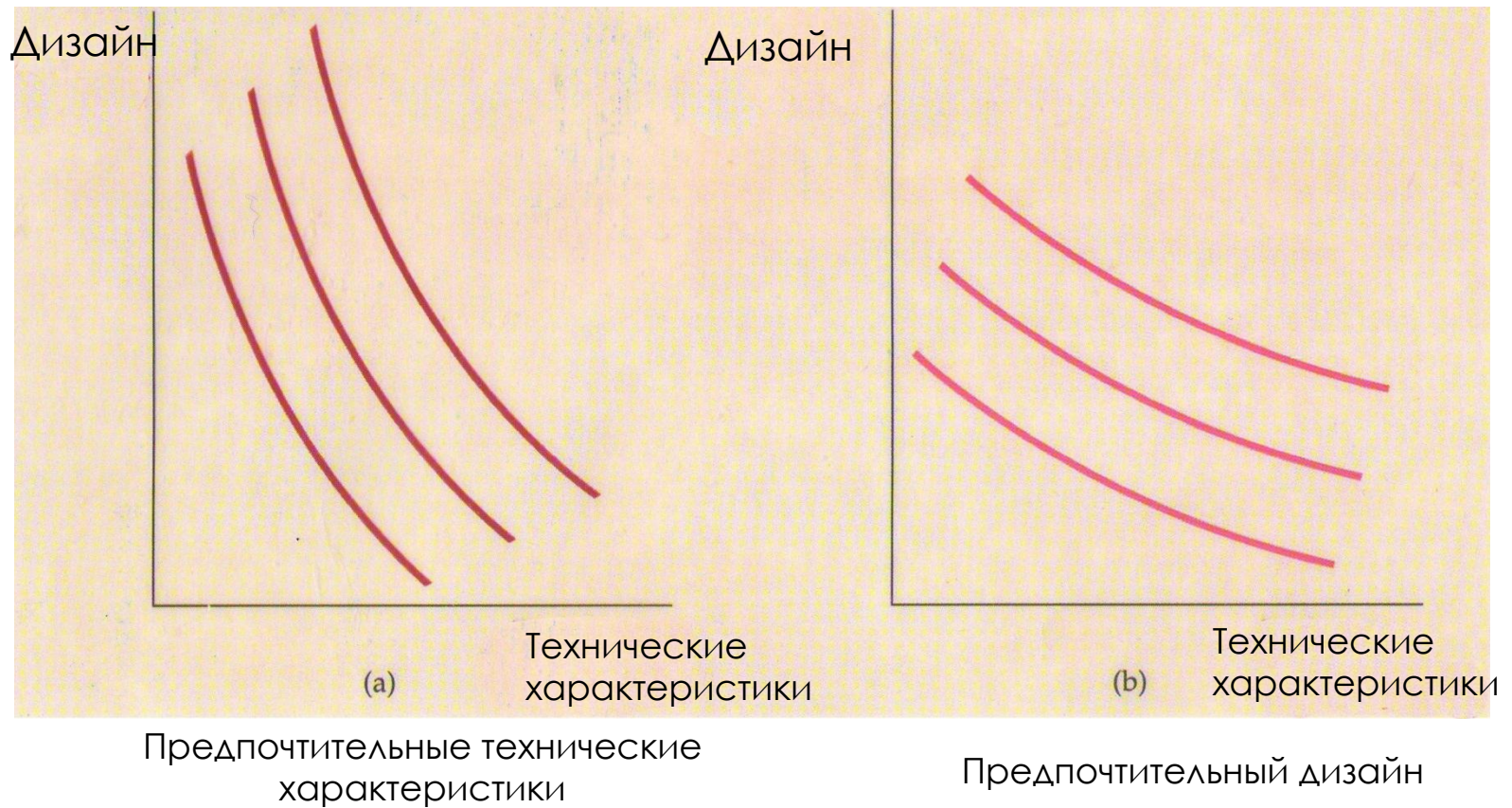
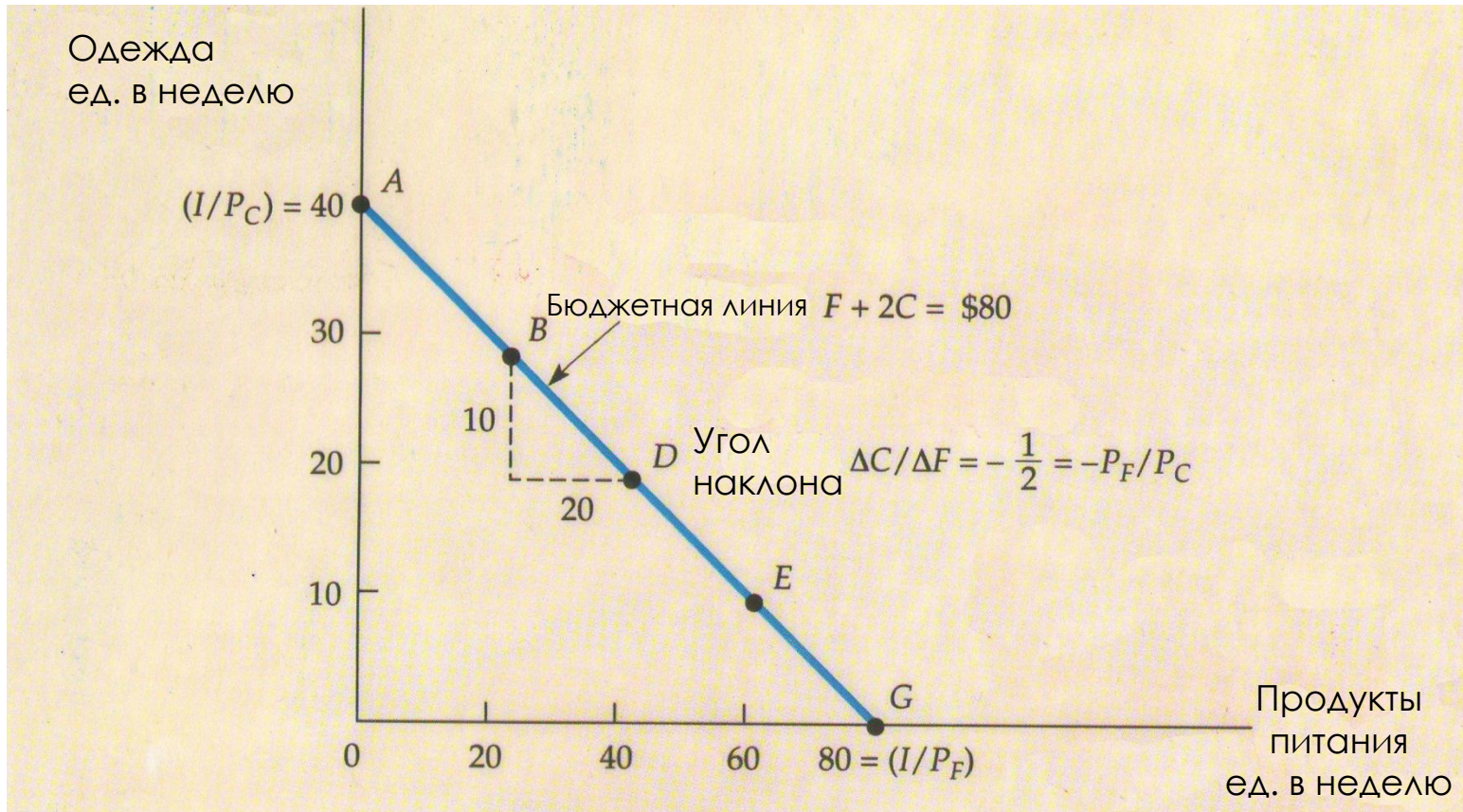


Таблица 3.2

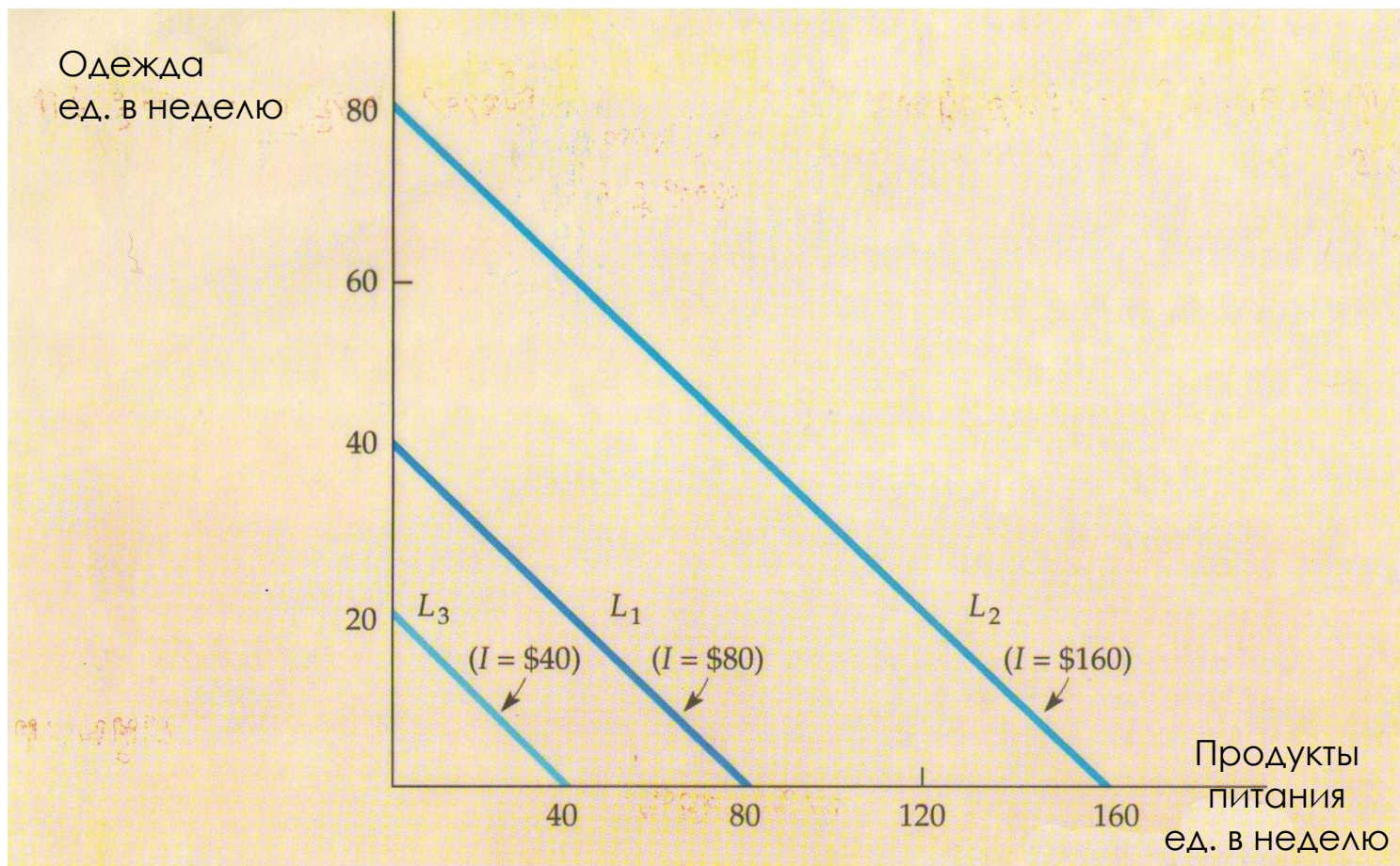
Потребительская корзина и бюджетная линия

Потребительская корзина	Питание	Одежда	Общие расходы
<i>A</i>	0	40	\$80
<i>B</i>	20	30	\$80
<i>D</i>	40	20	\$80
<i>E</i>	60	10	\$80
<i>G</i>	80	0	\$80

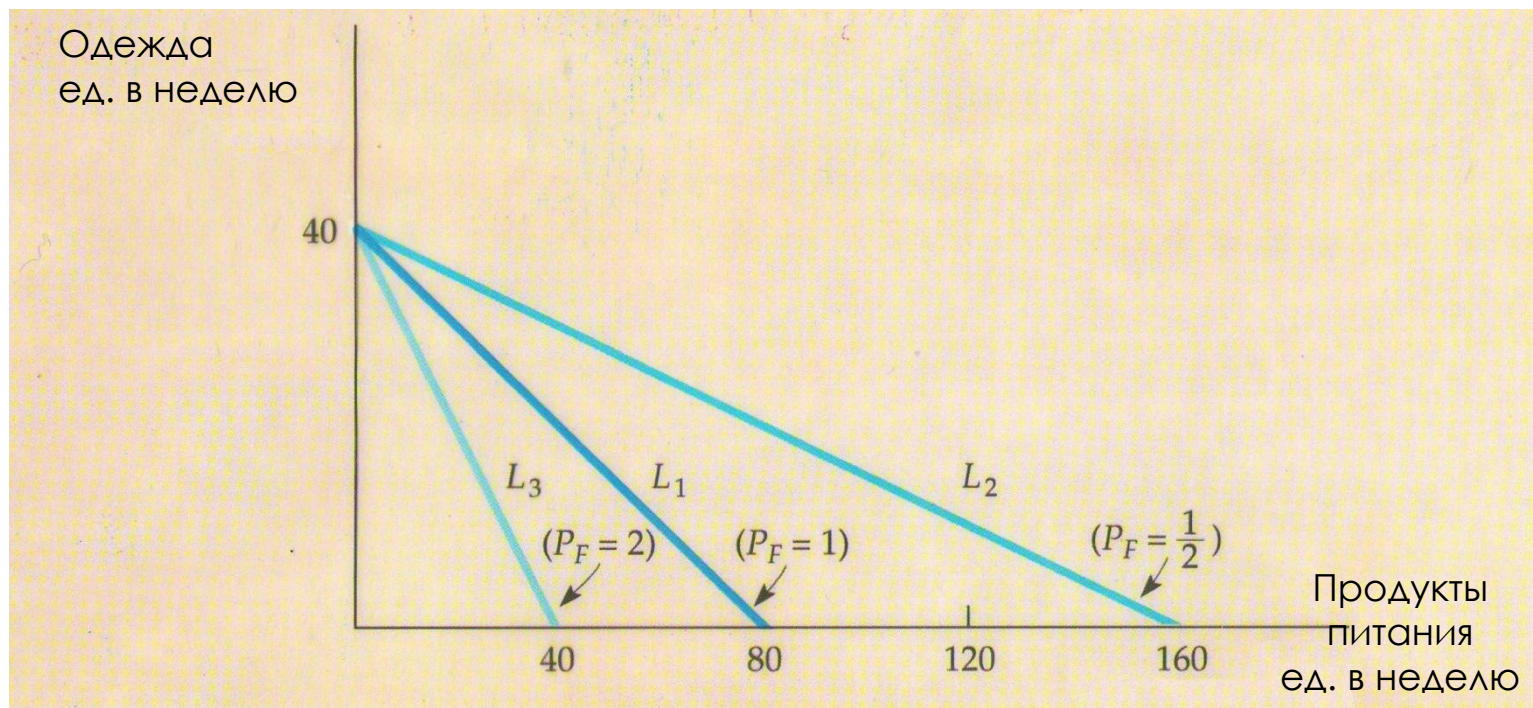
Бюджетная линия



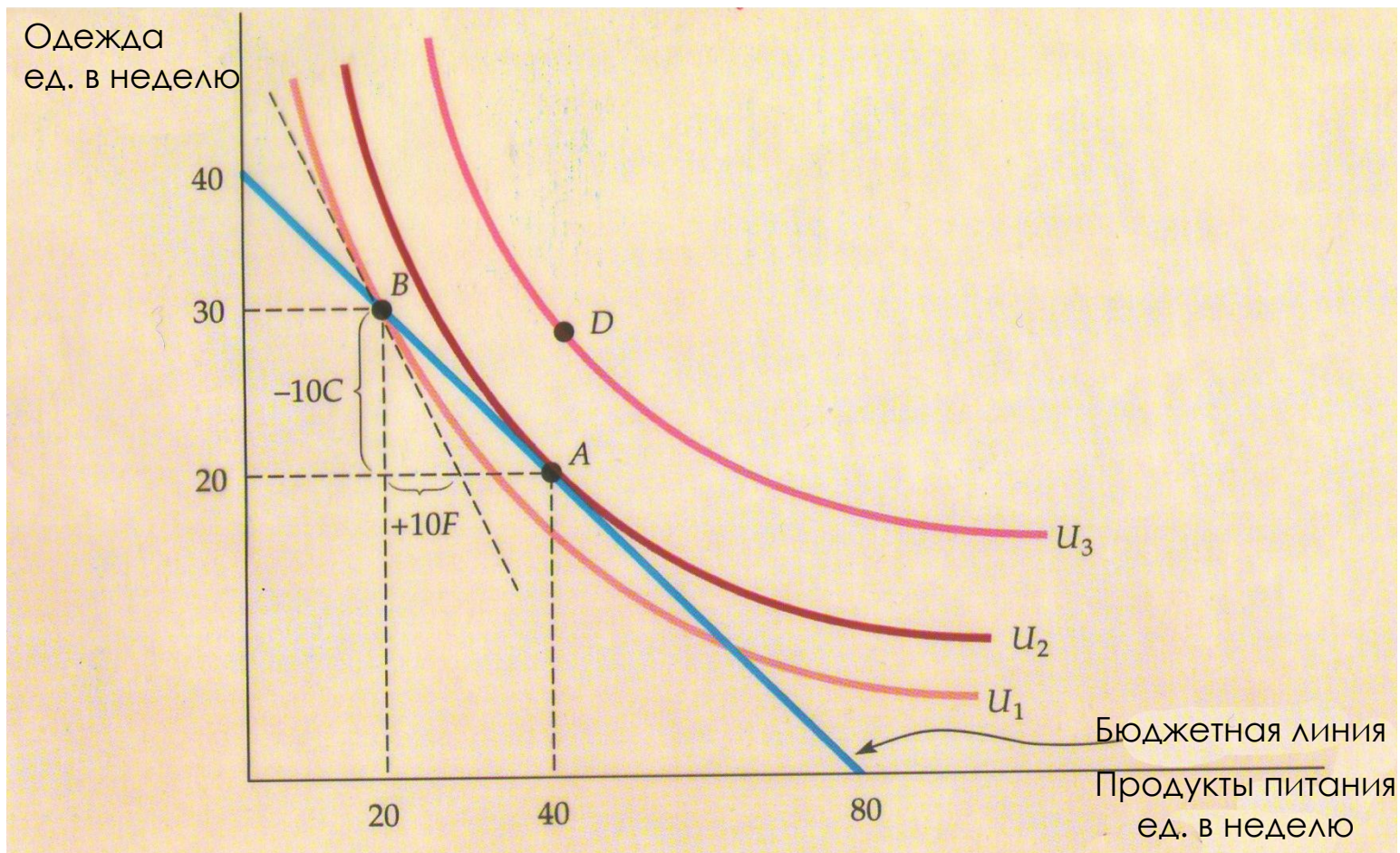
Влияние изменения дохода на бюджетную линию



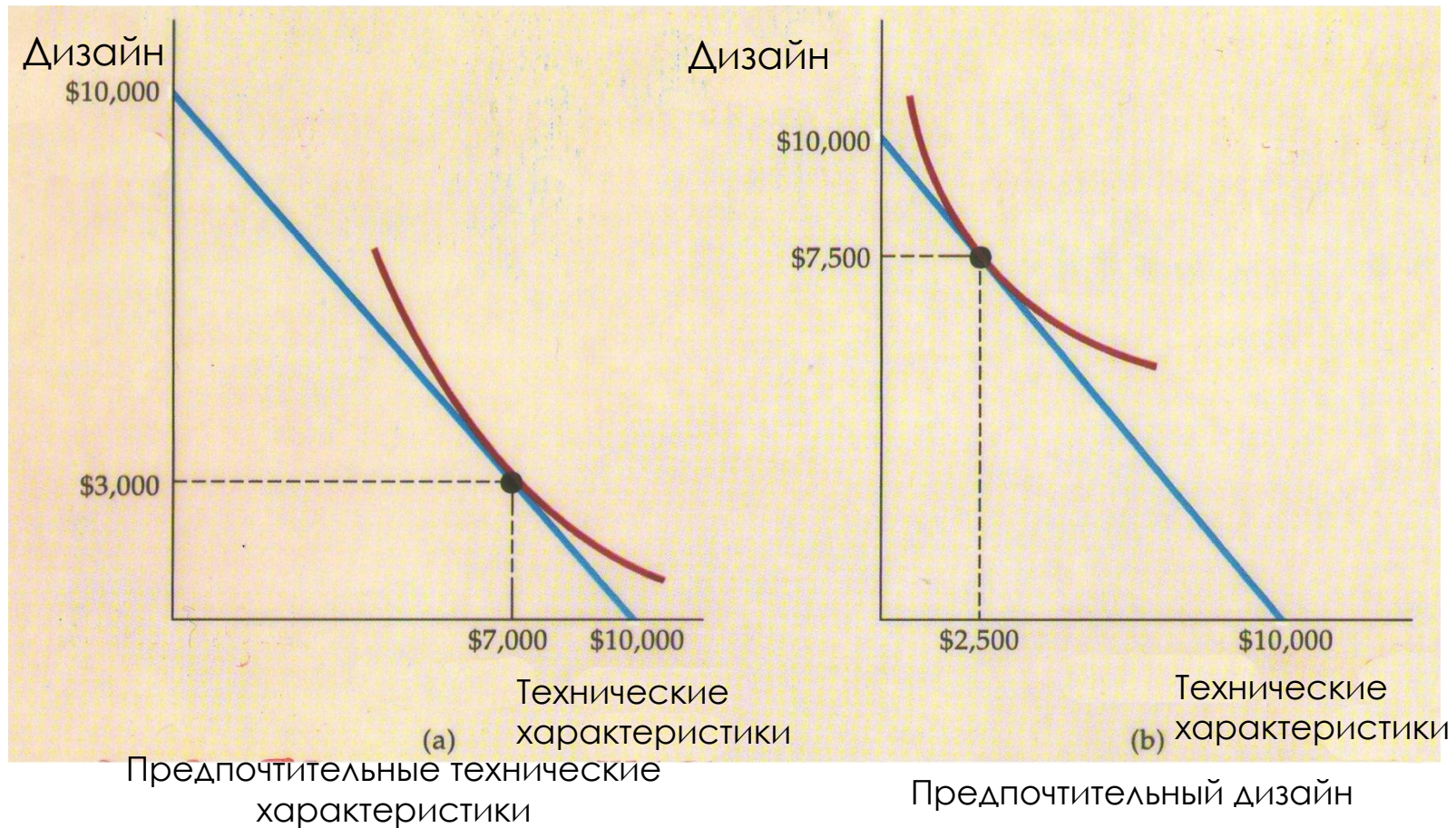
Влияние изменения цены на бюджетную линию



Максимизация удовлетворения запросов потребителей

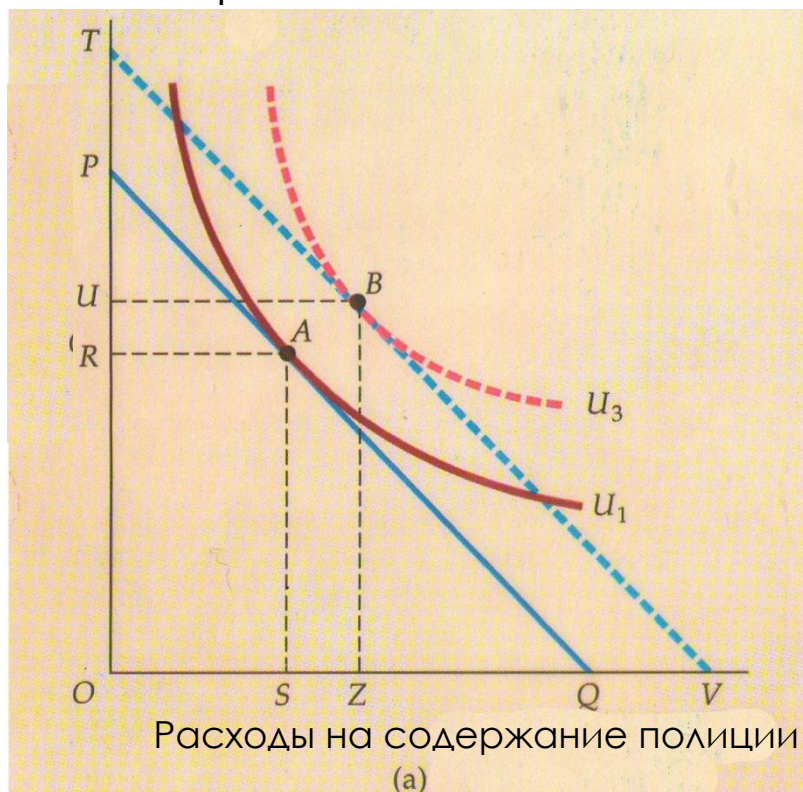


Выбор потребителем качеств автомобиля

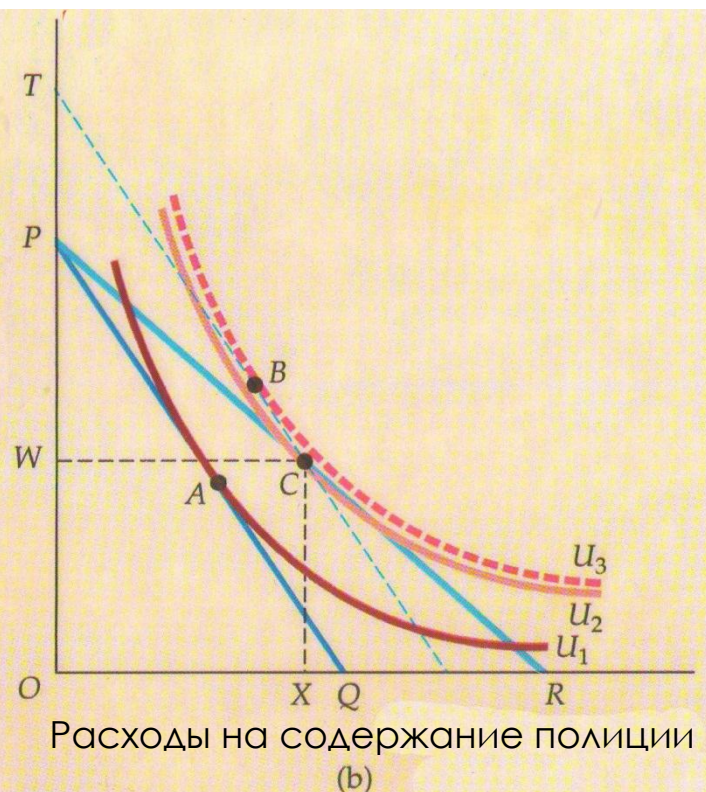


- a) Недолевая субсидия
- b) Долевая субсидия

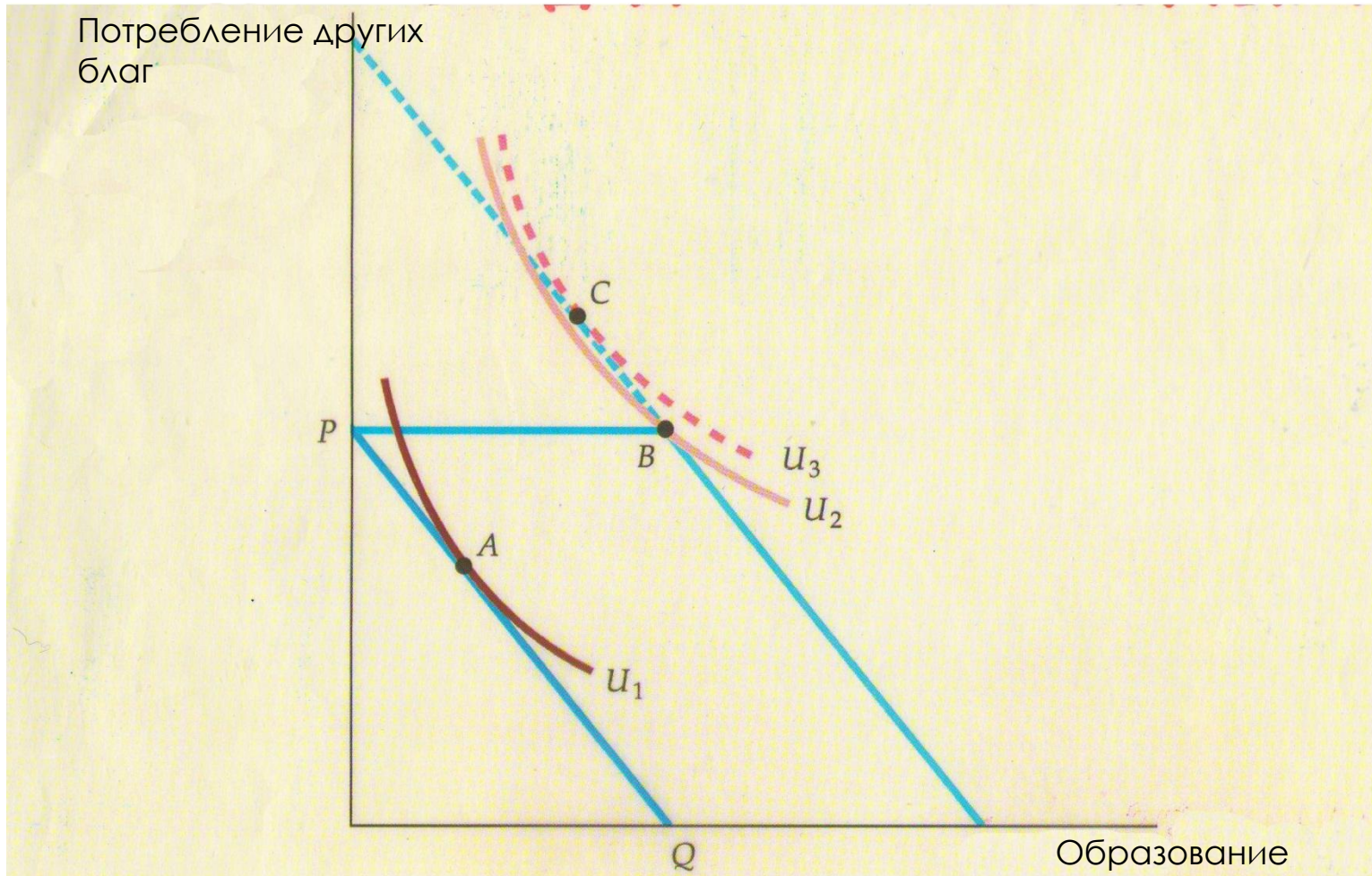
Личные расходы



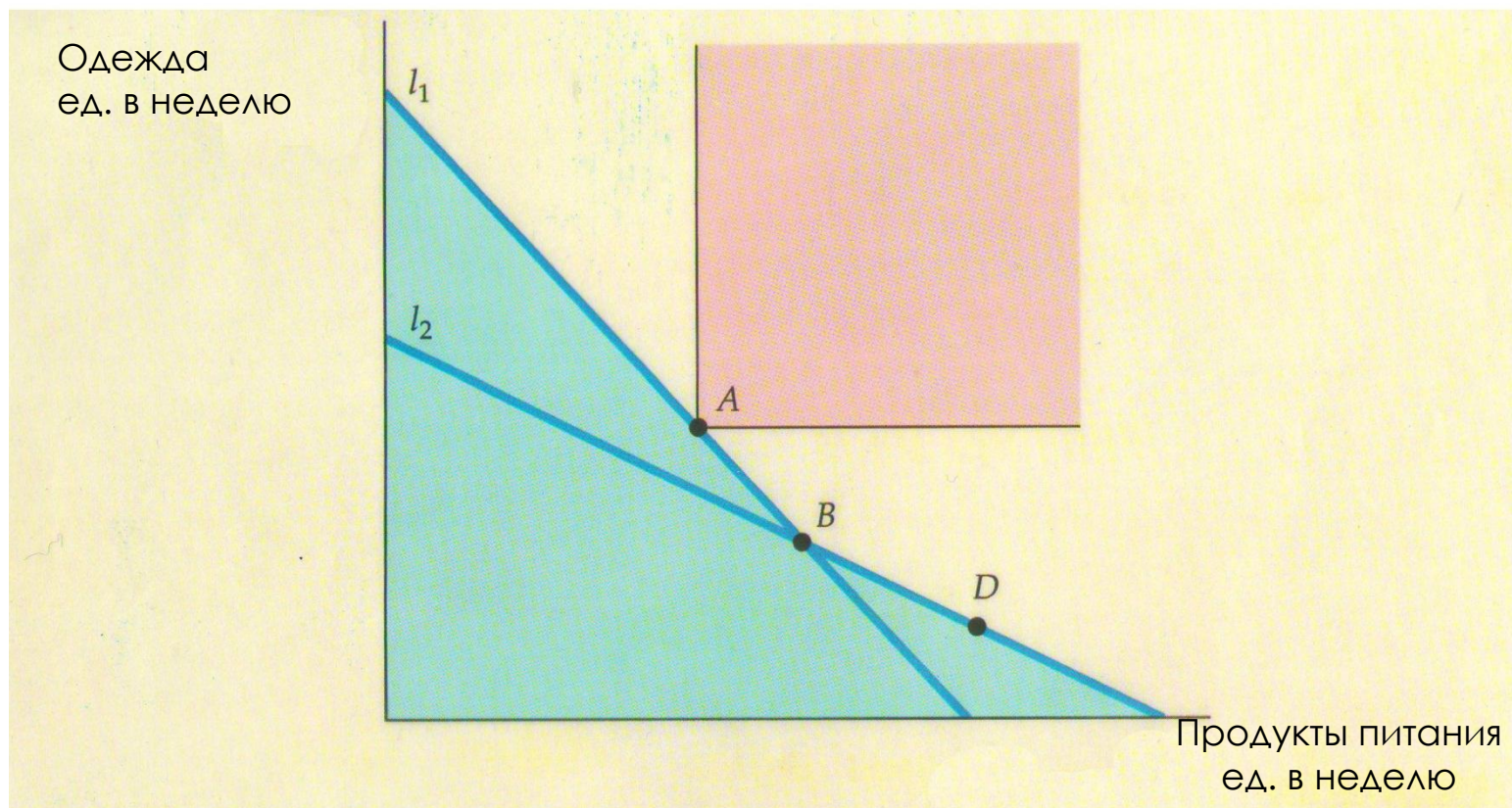
Личные расходы



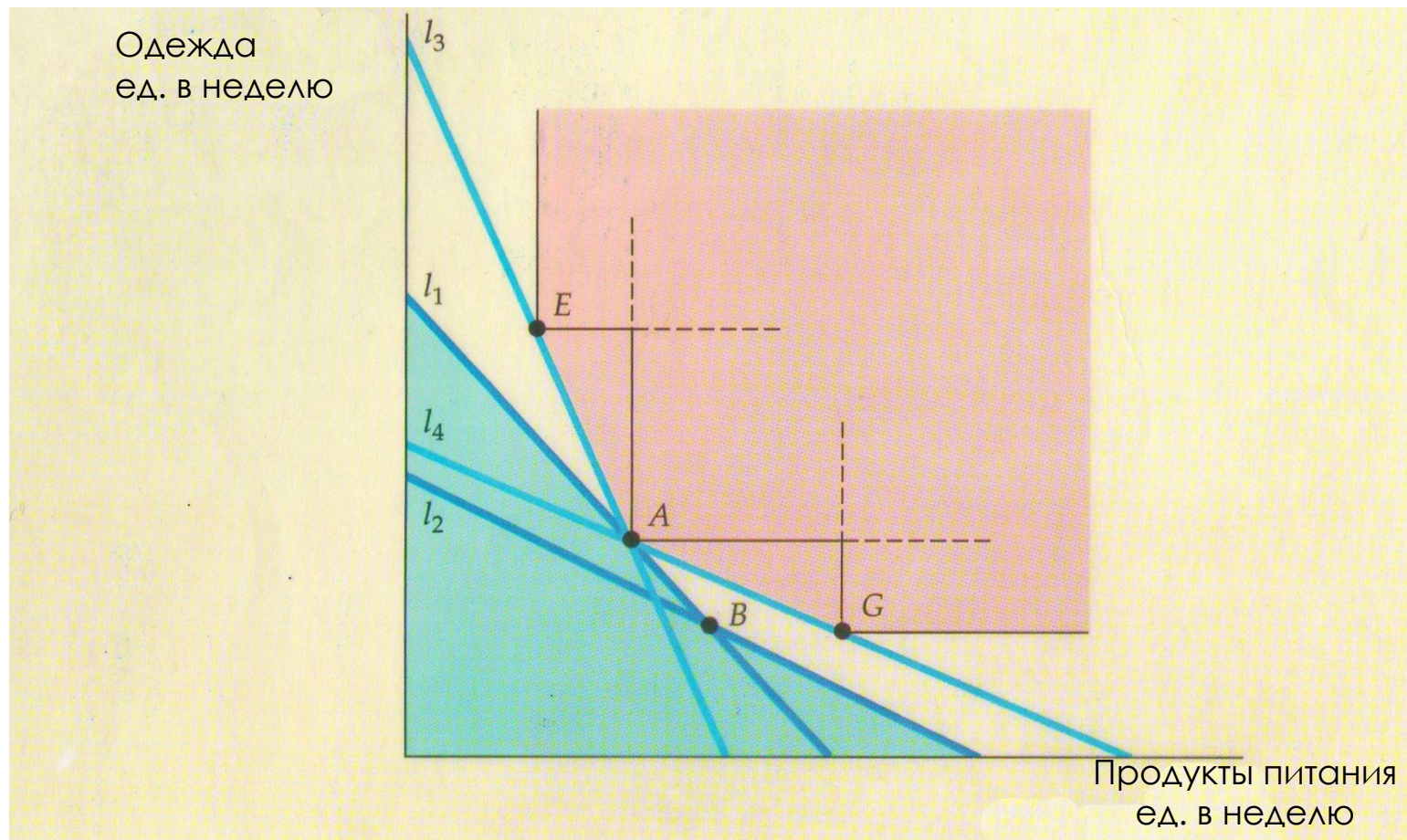
Траст фонд для оплаты обучения



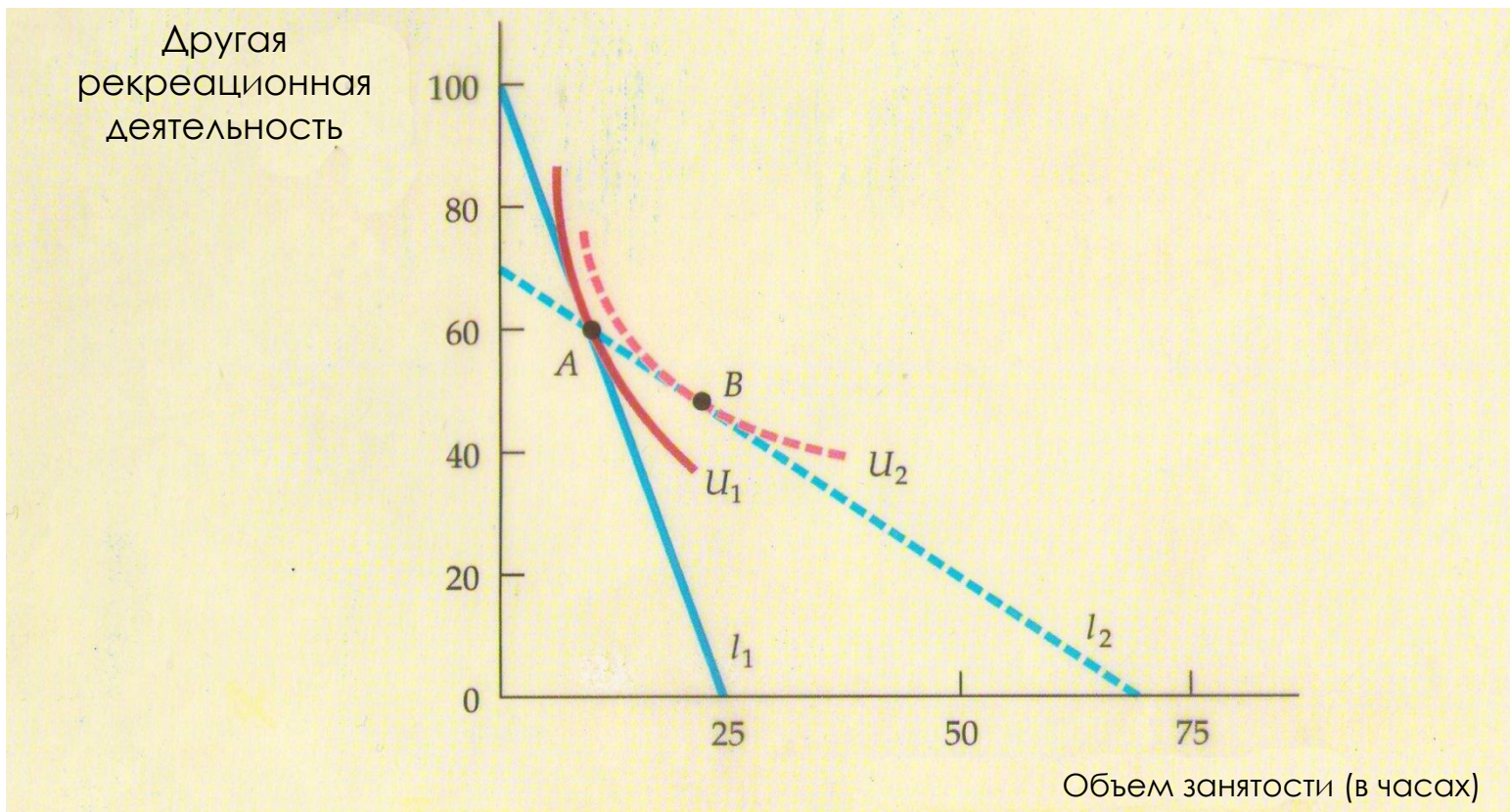
Выявленные предпочтения – две бюджетные линии



Выявленные предпочтения – четыре бюджетные линии



Выявленные предпочтения в рекреации



Индекс стоимости жизни

