

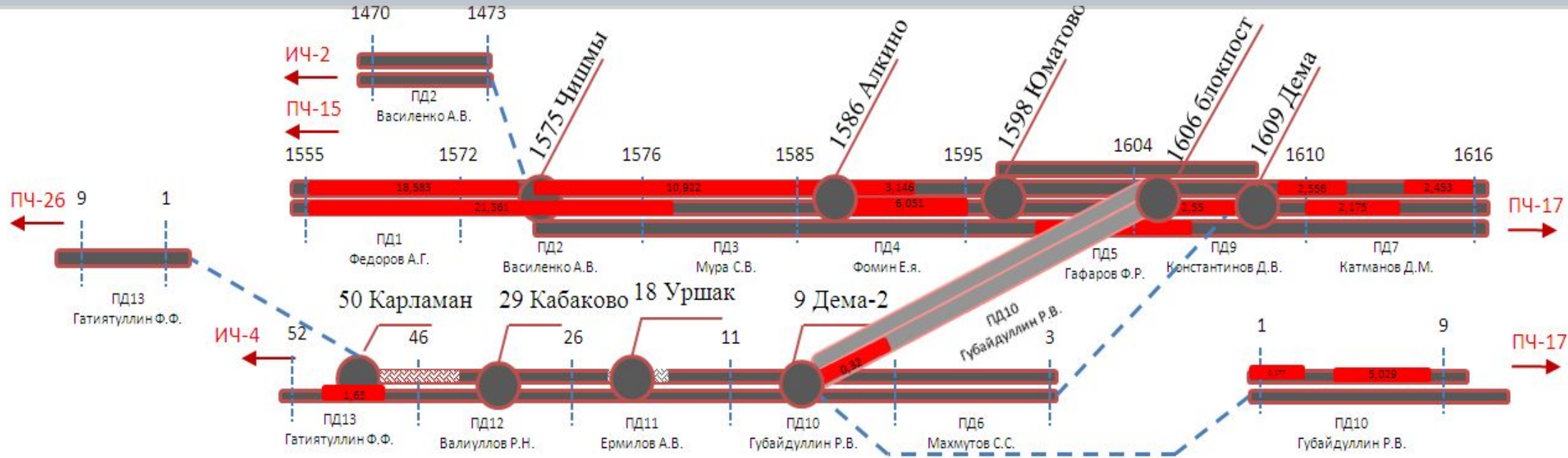


Организация содержания объектов инфраструктуры  
путевого хозяйства на внеклассной железнодорожной  
станции Дема

Начальник Демской дистанции пути  
Филиппов Владислав Алексеевич

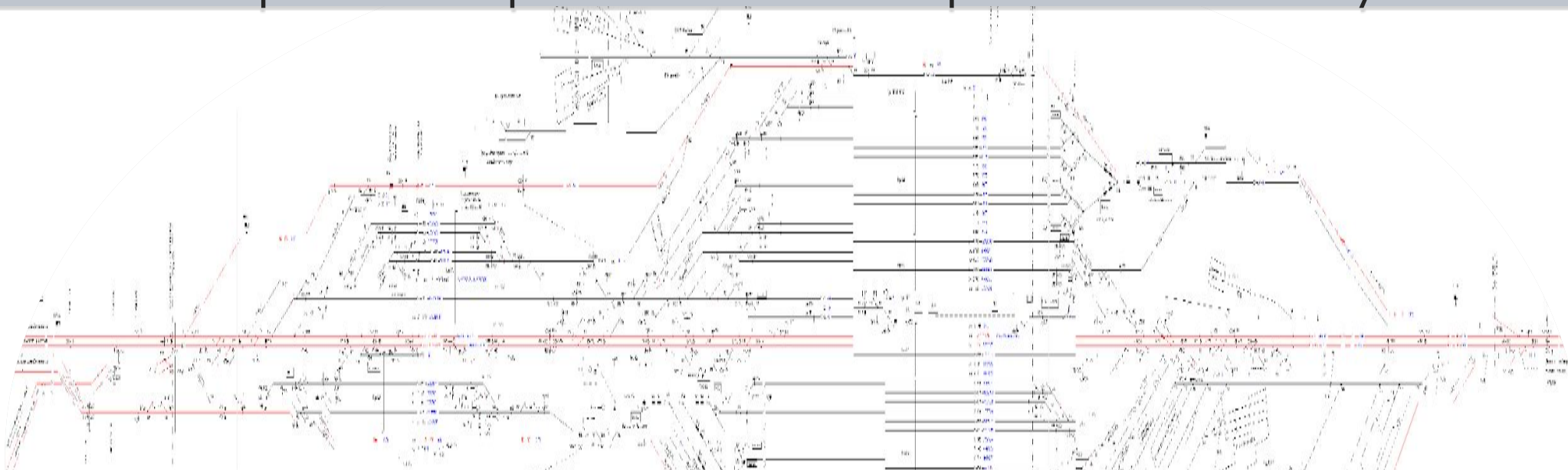


# Характеристика Демской дистанции пути (узловая дистанция пути)



Показатель	1 путь	2 путь	3 путь	4 путь	1 путь Д. Юж.-Иглино	2 путь Д. Юж.-Иглино	2А путь	3А путь	3Н путь	1 путь Д. Юж. – Карлам.	2 путь Д. Юж. – Карлам.	Карлам. - Приуралье	Карлам ан - Тюльган	Съезды гл. путей	станц. пути	подъезд. пути	всего
Развернутая длина путей, км	43,417	46,35	58,407	36,215	8,2	9	3,2	3,4	4,858	46,546	45,97	8	2,443	7,07	190,757	12,439	534,341
Бесстыковой путь, км	38,81	41,7	54,785	32,728	6,989	8,488	3	1,693	4,194	43,640	35,968	7,904	1,631				281,53
Звеньевой путь, км	4,61	4,65	3,63	3,49	1,22	0,52	0,2	1,71	0,67	2,91	10,01	0,1	0,82	7,07	190,757	12,439	237,736
Просроченный срок капитального ремонта пути, км	17,581	0	32,217	21,899	5,987			0,26		10,92	7,598		1,307				97,769
Стрелочные переводы, компл.	47	31	53	36	14	6	5	5	6	41	36			148	264	19	711

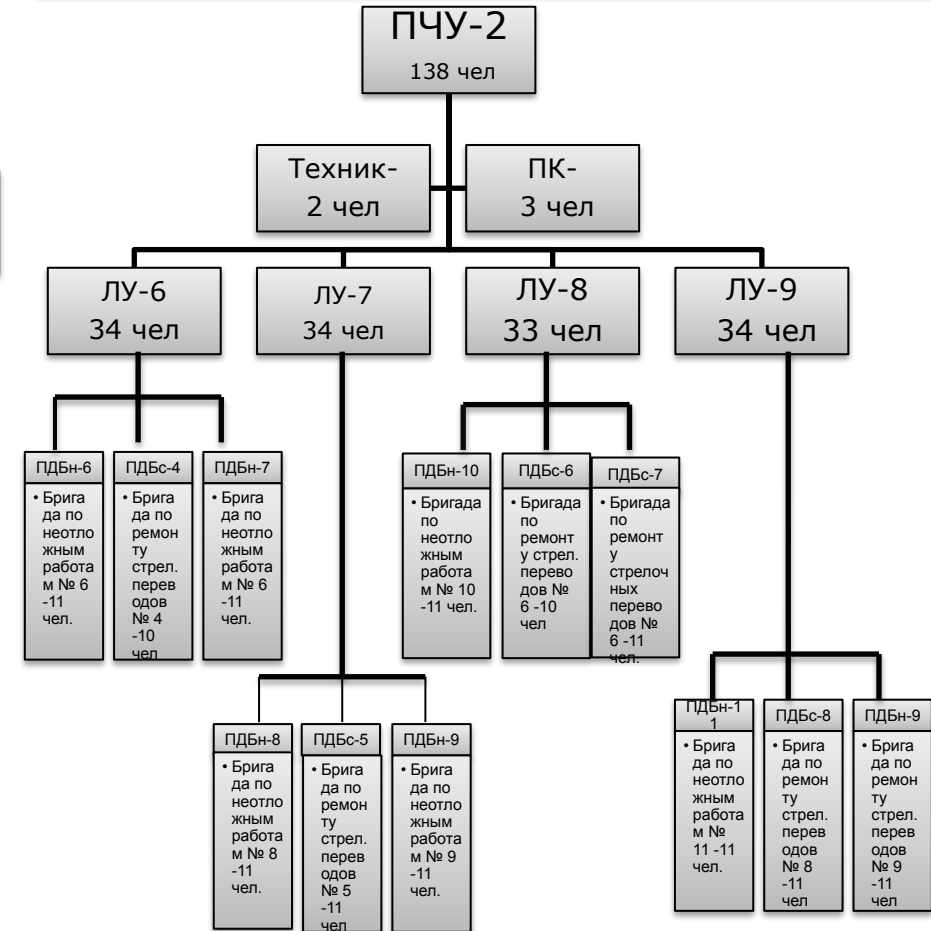
# Двухсторонняя сортировочная внеклассная станция Дема с комбинированным расположением парков и главных путей



№ п/п	Характеристика	Ед. изм.	Значение
1	Развернутая длина путей, всего, в . ч:	км	173,8
	главных путей	км	33,3
	станционных путей	км	138,8
	подъездных путей	км	1,7
2	Количество стрелочных переводов, всего, в т.ч.	компл.	450
	на главных путях	компл.	131
	на станционных путях	компл.	319
	на главных путях	шт.	137
4	Протяжение пути на щебеночном балласте, всего, в том числе:	км	146,0
	на станционных путях	км	117,5
5	Протяжение пути на ж/б шпалах, всего, в т.ч:	км	96,46
	главных путей	км	28,5
	станционных путей	км	67,96
6	Количество изолирующих стыков (всего)	шт.	1270

# Единый технологический процесс работы железнодорожной станции Дёма

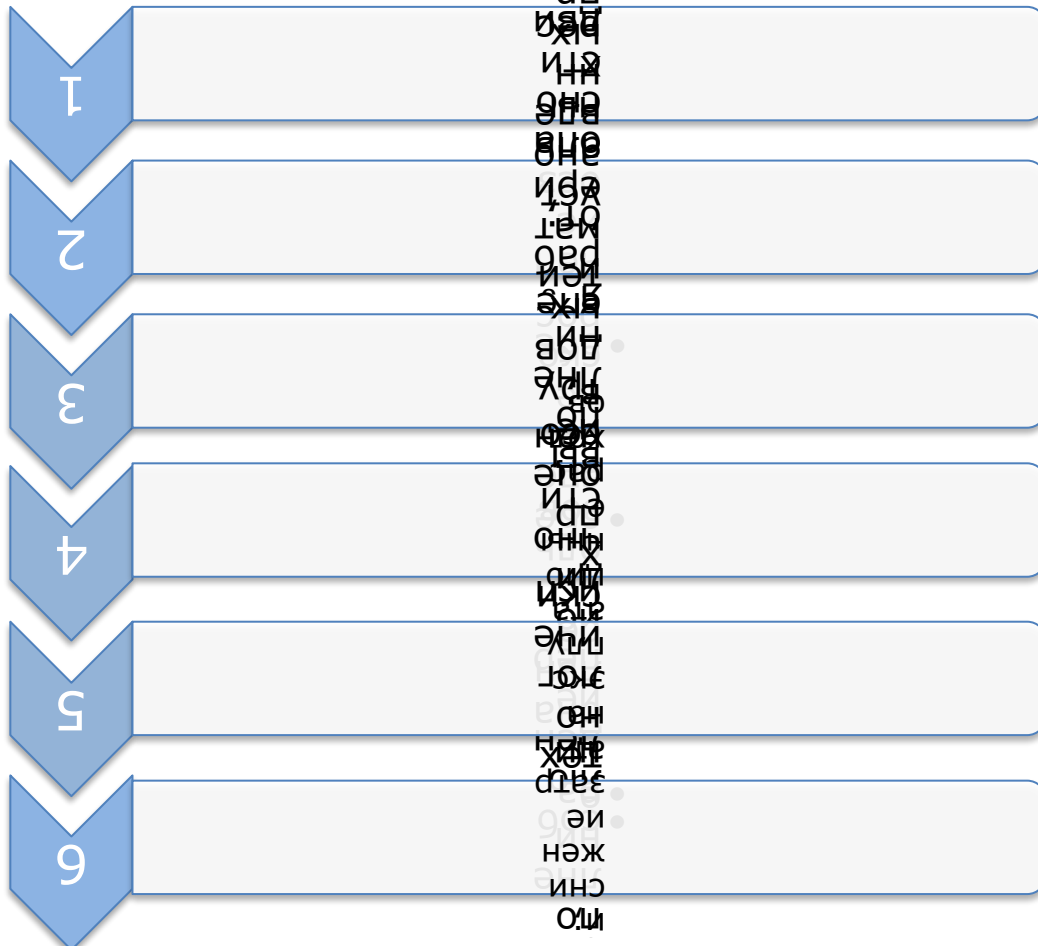
## Эксплуатационный участок пути № 2



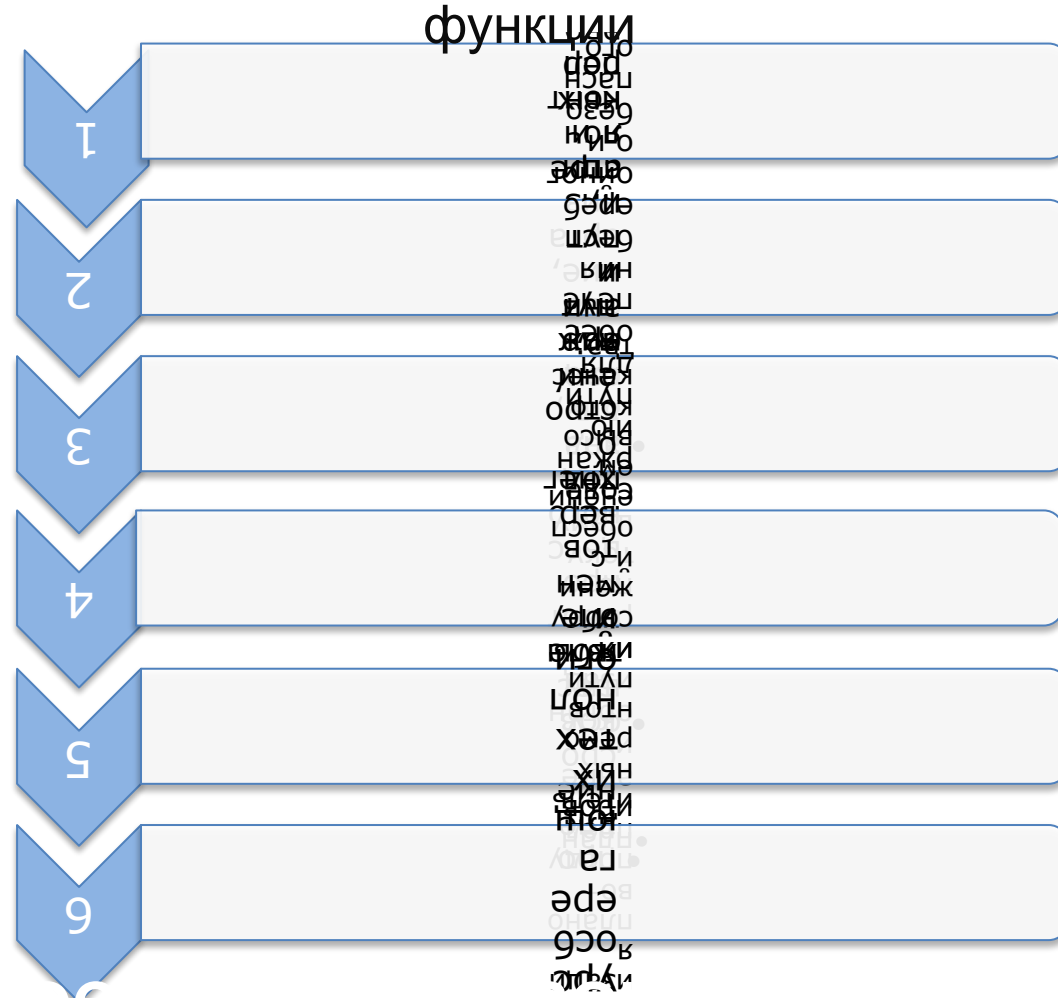
Обслуживание станции Де́ма производится 2-м эксплуатационным участком ПЧ-16, в зону которого входят: направление Чишмы-Уфа с 1 пикета 1604 км по 10 пикет 1615 км 1, 2 главных путей, с 1 пикета 1604 км по 5 пикет 1611 км 3 главного пути, с 6 пикета 1608 км по 6 пикет 1613 км главного пути 3Н, с 1 пикета 1604 км по 5 пикет 1609 км 4 главного пути, направление Де́ма-Карламан с 2 пикета 3 км по 10 пикет 4 км нечетного (6), четного (5) главных путей, пост 1606 км, станция Де́ма.

# Основные направления, принципы планирования и выполнения ремонтно-путевых работ

Совокупные цели при организации работы

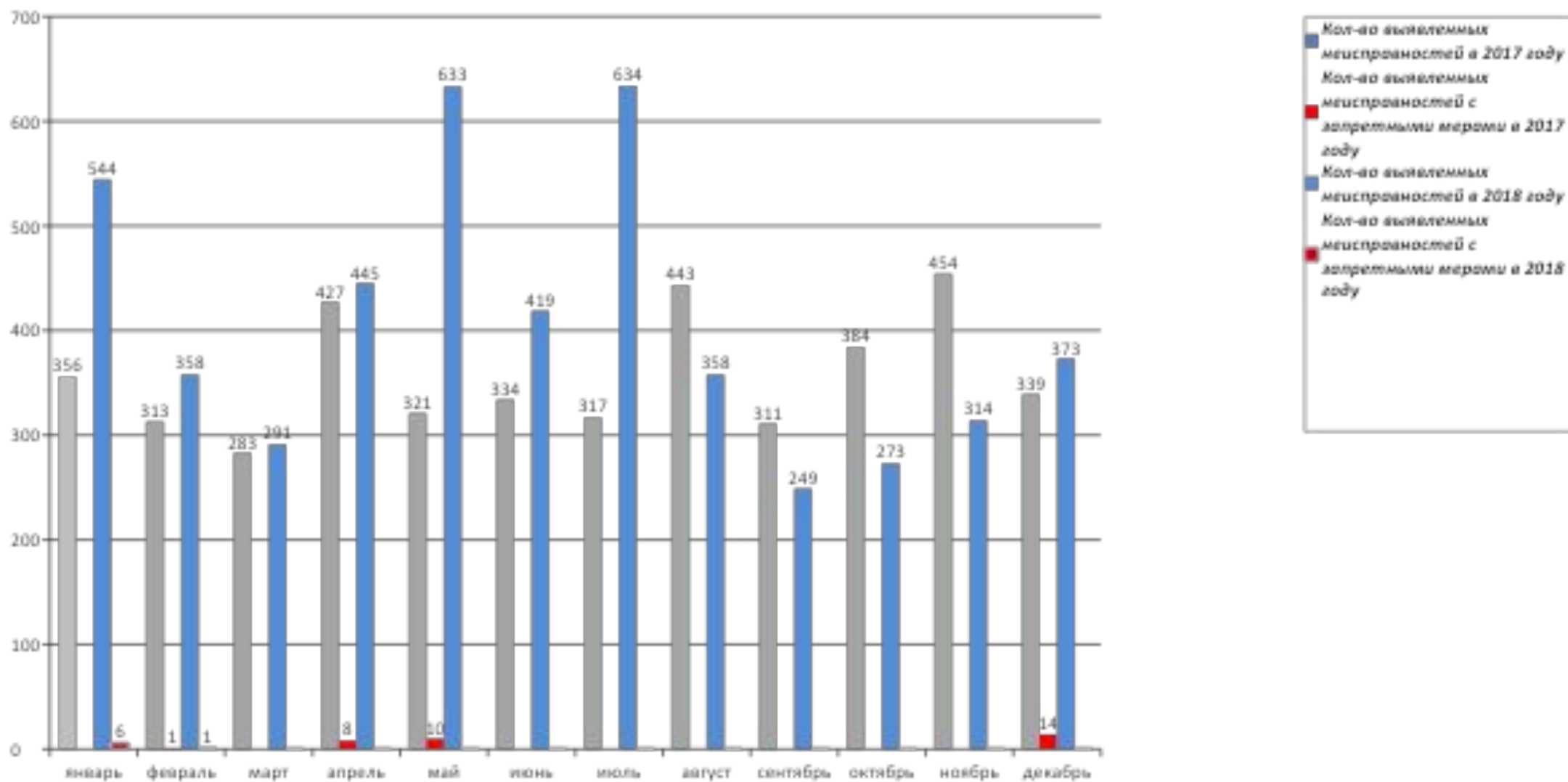


Для достижения вышеперечисленных целей выполняются следующие функции



УДОВЛЕТВОРЕНИЕ ПОТРЕБНОСТЕЙ ПЕРЕВОЗНОГО ПРОЦЕССА

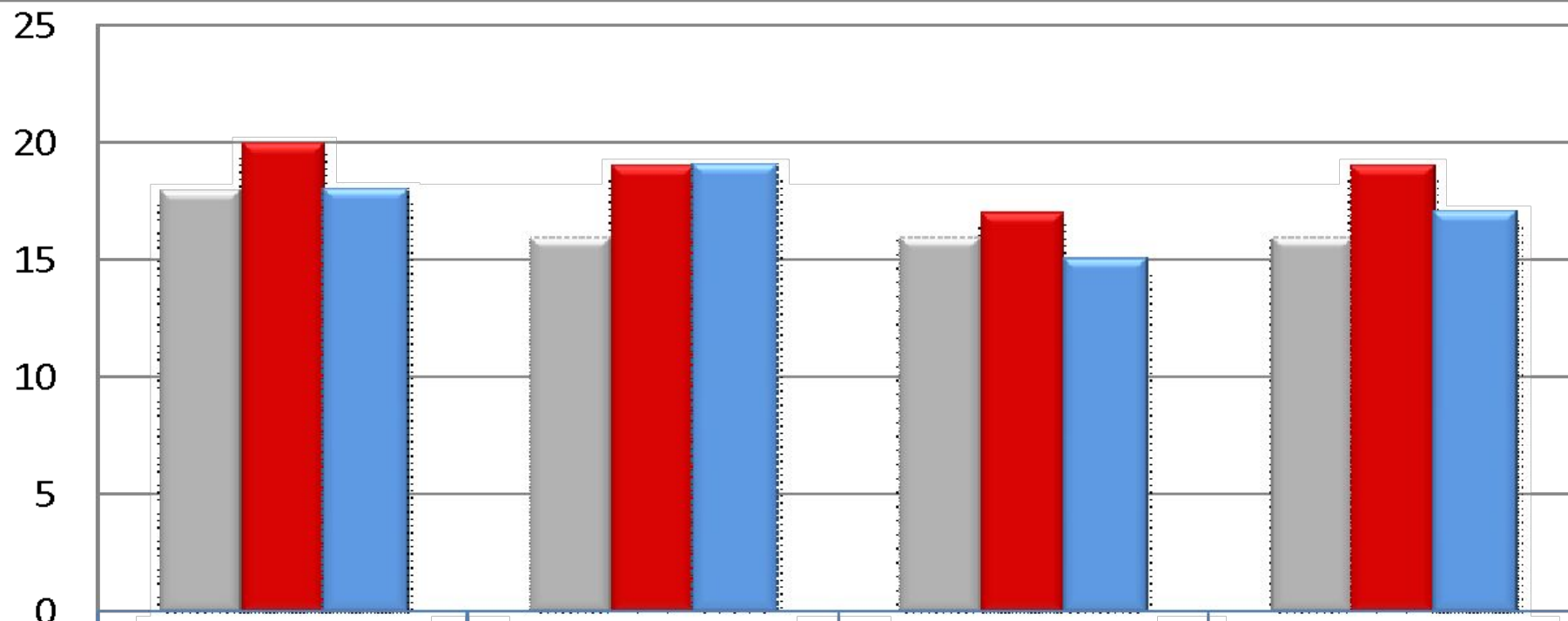
# Количество выявленных замечаний, в том числе с запретными мерами при КМО на станции Дёма 2017/2018 г.



# Статистика входящих замечаний машинистов по станции Дёма за 2017/2018 г.

Тип замечания	выявлено в 2017г	выявлено в 2018г	отношение к прошлому году
Отсутствие сигнальных знаков	36	38	+2
Плохое состояние сигнальных знаков	28	34	+6
Неубранные материалы верхнего строения пути	32	25	-7
Неисправности пути (излом рельса, разрыв стыка, просадка, незакрепленный рельс)	31	17	-4
Снег выше головки рельса	80	16	-64
Пал травы	8	14	+6
Посторонние предметы на балластной призме(мусор, растительность)	15	12	-3
Несоблюдение габарита (ВСП)	3	7	+4
Просроченный инвентарь		6	+6
Выявление неисправностей стрелочных переводов, при которых не допускается их эксплуатация	8	5	-3
Несоблюдение габарита (С, Сп)	11	4	-7
Отсутствие пикетных и километровых указателей		4	+4
Шпалы в колее (на обочине)	10	3	-7
Выход воды на путь (вода на уровне низа балластной призмы и выше)	1	2	+1
Нарушения режима труда и отдыха локомотивных бригад		2	+2
Наложение посторонних предметов на путь		2	+2
Нарушение порядка выдачи предупреждения	1	1	0
Экстренное торможение по причинам нарушений ПТБ	1	1	0
Плохое состояние светофора (неудовлетворительная видимость показаний светофора, неочищен, частично поломан)	1	1	0
Работа с нарушением ПТБ		1	+1
Автомобиль на технологической дороге или обочине		1	+1
Задержка поезда у входного сигнала		1	+1
Неудовлетворительное содержание маршрута служебного прохода		1	+1
Посторонние предметы на устройстве контроля схода подвижного состава (УКСПС)		1	+1
Неисправность сигналов ограждения	3		-3
<b>Всего</b>	<b>271</b>	<b>203</b>	<b>-68</b>

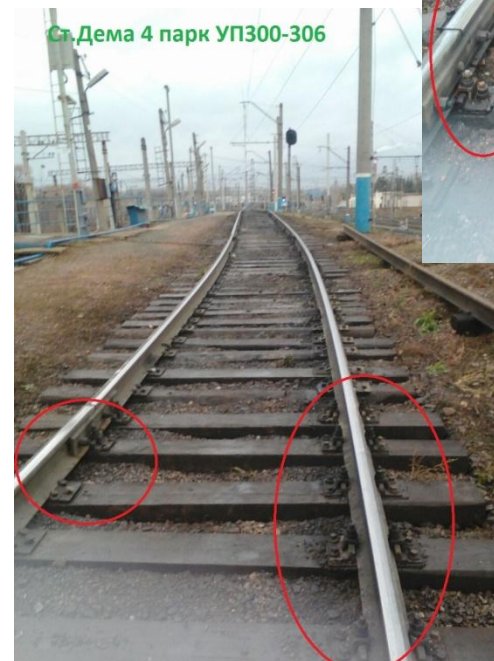
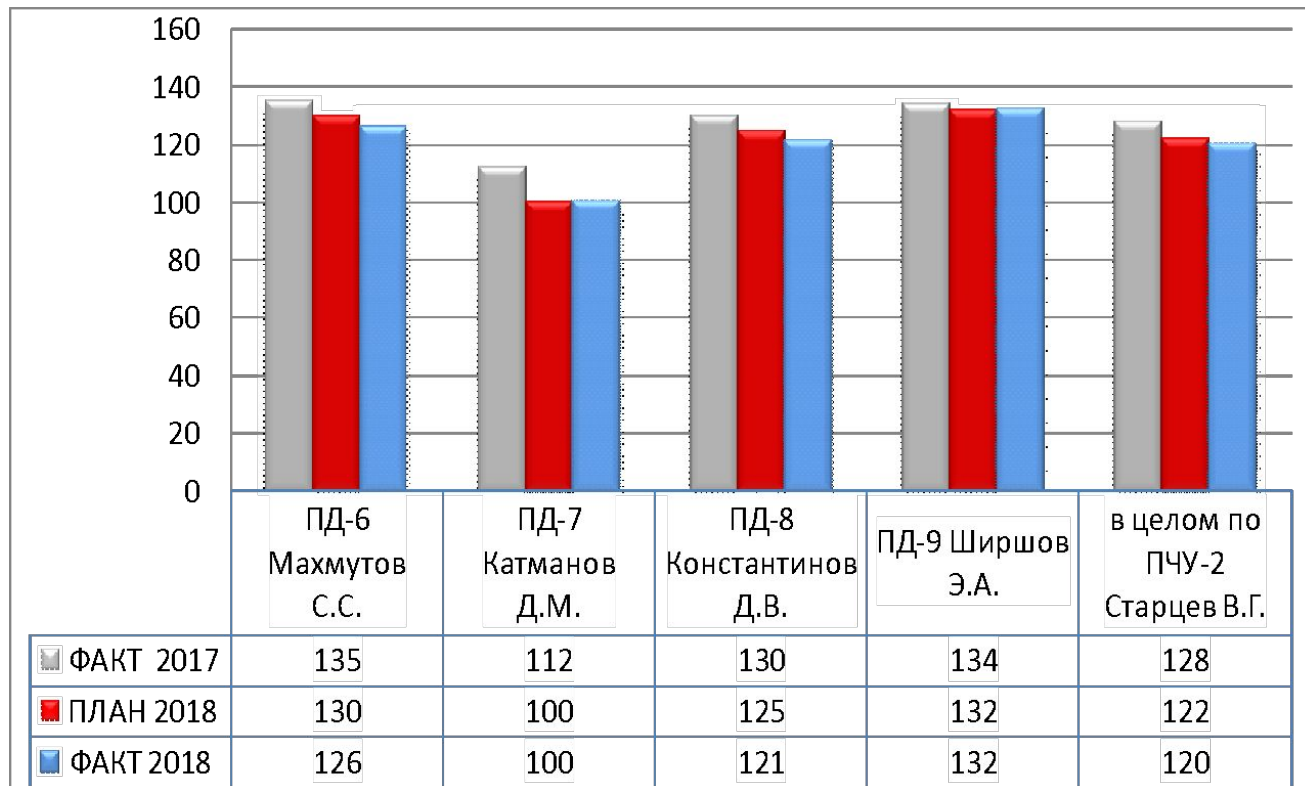
# Выполнение балловой оценки по результатам вагона-путьеизмерителя линейными участками обслуживаемые станцию Дёма 2017/2018 года



	ПД-6 Махмутов С.С.	ПД-7 Катманов Д.М.	ПД-9 Ширшов Э.А.	в целом по ПЧУ-2 Старцев В.Г.
ФАКТ 2017	18	16	16	16
ПЛАН 2018	20	19	17	19
ФАКТ 2018	18	19	15	17

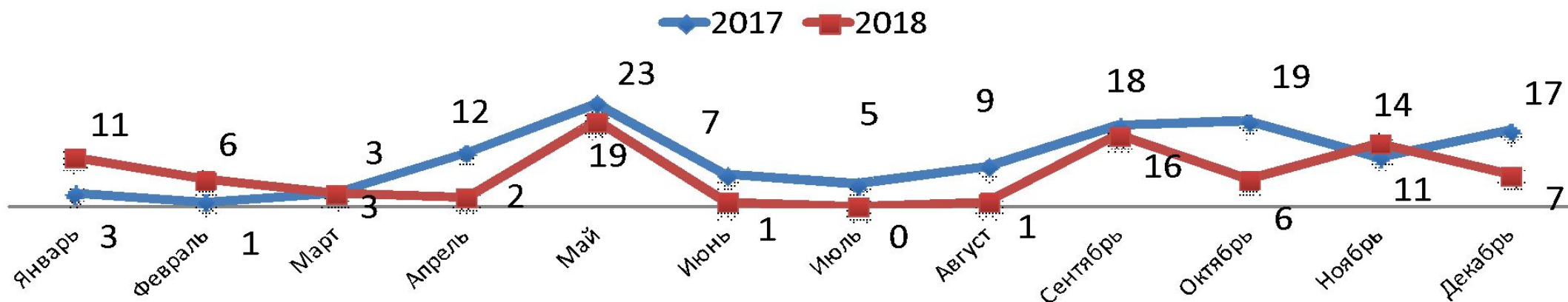


# Выполнение балловой оценки по результатам проверки ПТ-7МК на линейных участках станции Дёма 2017/2018 года

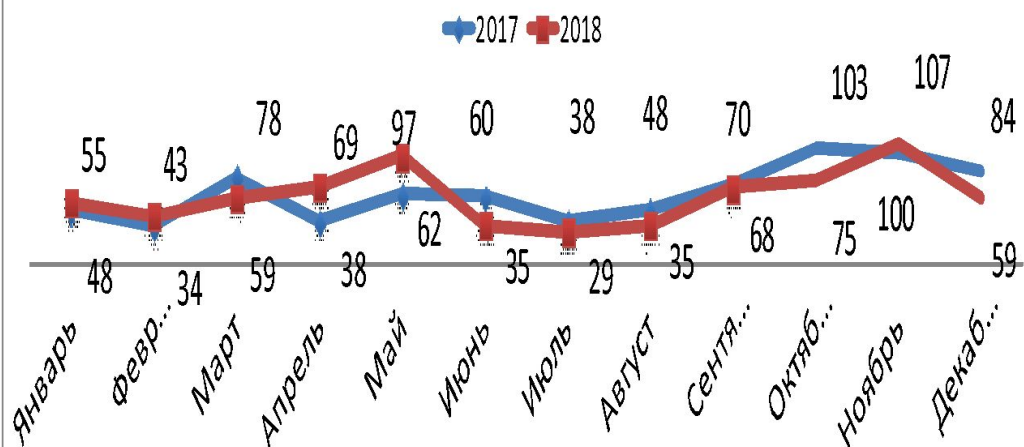


# Отказы в работе технических средств по второму эксплуатационному участку станции Дёма за 12 месяцев 2017/2018г

## Динамика отказов технических средств по станции Дёма



## Динамика отказов технических средств по вине дистанции пути



Виды отказов	Кол-во отказов 2017/2018	Сопутствующие причины
По содержанию рельсовой колеи	73/56	Балласт в целом, геометрические параметры рельсовой колеи, нормы содержания стрелочных переводов, скрепления в целом, стыкование рельсов и шпалы
ОДР и ДР	48/20	Крестовины, остряки, рельсы
Разрыв и растянутые зазоры	4/3	Превышение конструктивной величины стыкового зазора
Отказ в работе рельсовых цепей	2/1	Неисправность боковой изоляции, стружка, закорачивание металлическим предметом, потеря шунтовой чувствительности из-за заснеживания рельсов
Отказы из за снега и льда	1/0	Напрессовка снега на головке рельса
Прочие	0/6	Земляное полотно и др

# Планирование работы по станции Дема

## Заявка на предоставление 'окон' за сутки по Куйбышевской дороге на 22.11.2018

22.11.2018

Отобраны заявки, для которых: признак 'С окном' не учитывается, признак 'Закрывтие перегона' не учитывается, признак 'Снятие

Все заявки независимо от статуса планирования, утверждения или согласования

Заявки предприятий: ПЧ-16

Сортировка по диспетчерским участкам, дате

Согла- сование	Пред- приятие	НОД	Место работ	Время план факт	Продолж.	Виды работ объем работ план	Техника, участвующая в работах	Ответственные за выполнение работ	Локомотивы
согл. ДО	ПЧ-16	Регион-4	ДЕМА Парк С4-сорт, п.15 1611пк5	14:00 15:00 14:00 15:00	План: 01:00 Факт: 01:00	Текущее содержание пути: Перешивка пути (40Концы шп. / 40Концы шп. )		ПЧ-16 ПДБ АБДРАФИКОВ	
согл. ДО	ПЧ-16	Регион-4	ДЕМА Парк ЛД, п.12 1612пк2 СТР стр. 552	14:00 15:00 14:00 15:00	План: 01:00 Факт: 01:00	Текущее содержание стрелочного перевода: Перешивка стр. перев. по ордин ( 1шт / 1шт )		ПЧ-16 ПДБ Низамудинов	
согл. ДО	ПЧ-16	Регион-4	ДЕМА Парк С4-сорт, п.16 1611пк5	15:00 16:00 15:00 16:00	План: 01:00 Факт: 01:00	Текущее содержание пути: Перешивка пути (40Концы шп. / 40Концы шп. )		ПЧ-16 ПДБ АБДРАФИКОВ	
согл. ДО	ПЧ-16	Регион-4	ДЕМА Парк ЛД, п.16 1612пк5 СТР 521	15:00 16:00 15:00 16:00	План: 01:00 Факт: 01:00	Текущее содержание стрелочного перевода: Перешивка стр. перев. по ордин ( 1шт / 1шт )		ПЧ-16 ПДБ Низамудинов	
согл. ДО	ПЧ-16	Регион-4	ДЕМА Парк ЛД, п.11 1612пк2 СТР 550	16:00 17:00 16:00 16:25	План: 01:00 Факт: 00:25	Текущее содержание стрелочного перевода: Перешивка стр. перев. по ордин ( 1шт / 1шт )		ПЧ-16 ПДБ Низамудинов	

Счет строится в соответствии с: 1. Планом работ диспетчерского участка № 2\_2\_с" 19" "ноября" от 22\_11\_2018г. 2. Планом работ диспетчерского участка № 3\_3\_с" 19" "ноября" от 22\_11\_2018г.

Составлено: Заместитель начальника диспетчерского участка по техническому обеспечению: Филиппов В.А. 22.11.2018

УТВЕРЖДАЮ: Начальник диспетчерского участка: Филиппов В.А. 22.11.2018

Приложение № 2 (Формат А-0) к Методике планирования и учета выполнения работ в диспетчерском участке

№	Вид работ	Составление и утверждение	Понедельник 19.11.18						Вторник 20.11.18						Среда 21.11.18						Четверг 22.11.18						Пятница 23.11.18					
			план	факт	план	факт	план	факт	план	факт	план	факт	план	факт	план	факт	план	факт	план	факт	план	факт	план	факт								
1	Перешивка пути в стрелочном переводе с применением стержневых проборов (А.2)	10шт/к	1:00	1:00	54	202	502:271	стр.пер/6306,308,541,523	54	202	502:271	стр.пер/6548,576,576	40	171	34:184	стр.пер/6521,550,552	54	202	16:243	стр.пер/18,320,322	54	202	54	202	54	202						
2	Перешивка пути в стрелочном переводе с применением стержневых проборов при комбинированной рельсе (А.30)	10шт/к	1:45					20п,12п,13п	64	442	64:442	стр.пер/С4,8,стр.С4,10п,1п	56	407	59:107	стр.пер/1,10,стр.С4	85	587	72:932	18п,1п	74	511	66	456								
3	Смена железнодорожных путей на объектно-базисной территории при разделном строительстве КТ (А.2,5)	1 шт/п	2:2									31п	15	15	7	23п	15	7	15	7												
4	Исполнение прохода в стрелочном переводе на объектно-базисной территории (А.2,1,1,1)	10 шт/п	2:0					2п,5п	74	285	66:254																					
5	Перешивка стержневых проборов с разделным применением стержневых проборов (А.1,1,1,1)	0шт/к	8:1					27п,1п,16п	26	321	26:321	21п,24п,31п	36	445	36:445																	
6	Перешивка стержневых проборов в стрелочном переводе (А.1,1,1,1)	10шт/к	0:50																		стр.пер/654,590,592	26	202	26	202							
Факт работ по исполнению																																
План работ по исполнению																																
Охранение:																																
Прокладка кабеля:																																
Прокладка кабеля к месту работ:																																
Уборка территории:																																
Техническая учеба:																																
Факт транзитной работы:																																
План транзитной работы:																																
Итого (с учетом транзитной работы):																																

Составлено: Начальник участка: Филиппов В.А. 22.11.2018

Примечание: 1. в выделенных объемах и объемах, выделенных после утверждения плана, выделить график работы и планировать их выполнение на следующие дни или периоды 2. работы и объемы для формирования на выходные дни: в выделенных объемах 3. в выделенных объемах учитывать работу с учетом времени работы, работы по плану и т.д. с учетом проектного анализа на производную работу

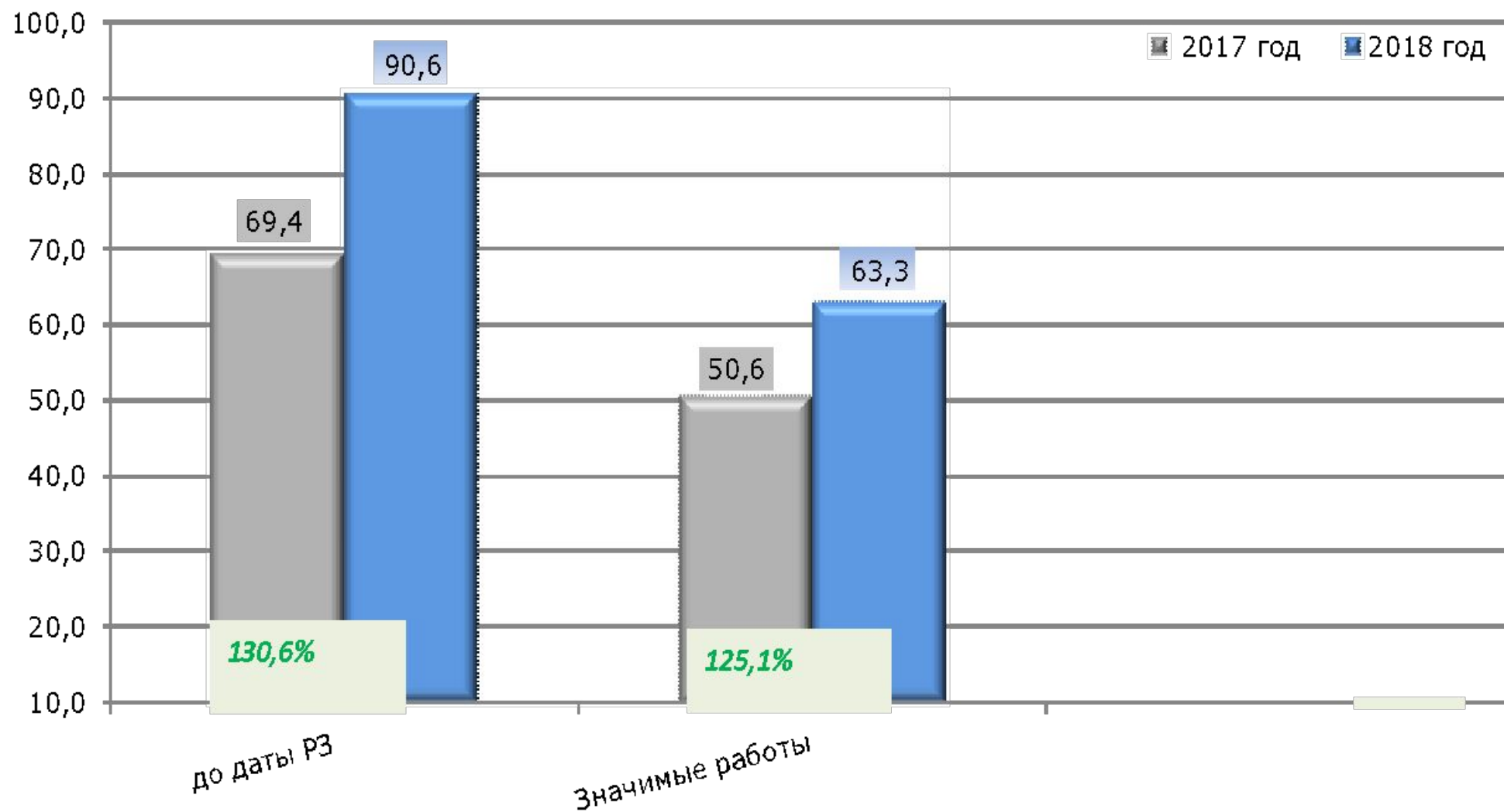
# Планирование работ по текущему содержанию верхнего строения пути по Демской дистанции пути за 2017 год

ПД	Явочная численность	Фонд времени, чел.-ч	Запланировано в РЗ, чел.-ч	Процент внесения данных (4/3)	% чел. - час запланированных			Распределение фонда времени по типам работ			Всего РЗ
					До даты РЗ	В день выполнения РЗ	После даты выполнения РЗ	Значимые	Прочие	Остальные	
1	2	3	4	5	6	7	8	9	10	11	12
ПЧУ-01 ПД-01	<u>9</u>	20 928,00	16 663,54	79,62%	53,33%	24,46%	2,58%	34,70%	32,45%	13,21%	1 497
ПЧУ-01 ПД-02	<u>17</u>	34 788,00	36 486,76	104,88%	71,56%	29,79%	3,54%	63,59%	29,00%	12,30%	3 297
ПЧУ-01 ПД-03	<u>19</u>	38 423,00	32 522,18	84,64%	60,88%	24,01%	0,84%	27,67%	48,61%	9,46%	3 123
ПЧУ-01 ПД-04	<u>12</u>	33 042,00	30 827,10	93,30%	57,78%	34,23%	2,85%	50,87%	35,46%	8,53%	2 926
ПЧУ-01 ПД-05	<u>9</u>	26 484,00	18 678,65	70,53%	48,00%	21,63%	1,84%	38,28%	24,07%	9,12%	1 852
ПЧУ-01 ПДУ-01	<u>12</u>	28 608,00	20 479,33	71,59%	67,42%	2,42%	1,74%	15,32%	23,60%	32,67%	1 268
<b>ПЧУ-02 ПД-06</b>	<b><u>23</u></b>	<b>52 425,00</b>	<b>49 446,87</b>	<b>94,32%</b>	<b>71,67%</b>	<b>20,47%</b>	<b>3,03%</b>	<b>56,06%</b>	<b>24,56%</b>	<b>14,54%</b>	<b>5 144</b>
<b>ПЧУ-02 ПД-07</b>	<b><u>25</u></b>	<b>52 260,00</b>	<b>42 889,15</b>	<b>82,07%</b>	<b>75,17%</b>	<b>5,55%</b>	<b>1,36%</b>	<b>48,28%</b>	<b>20,88%</b>	<b>12,91%</b>	<b>3 290</b>
<b>ПЧУ-02 ПД-08</b>	<b><u>23</u></b>	<b>60 708,00</b>	<b>41 359,50</b>	<b>68,13%</b>	<b>62,57%</b>	<b>5,39%</b>	<b>0,16%</b>	<b>47,89%</b>	<b>15,69%</b>	<b>4,56%</b>	<b>2 557</b>
<b>ПЧУ-02 ПД-09</b>	<b><u>25</u></b>	<b>48 276,00</b>	<b>36 658,87</b>	<b>75,94%</b>	<b>68,19%</b>	<b>6,00%</b>	<b>1,74%</b>	<b>50,22%</b>	<b>16,21%</b>	<b>9,51%</b>	<b>2 768</b>
ПЧУ-03 ПД-10	<u>23</u>	46 656,00	40 533,95	86,88%	58,18%	26,95%	1,75%	47,36%	28,52%	11,00%	3 015
ПЧУ-03 ПД-11	<u>9</u>	23 328,00	21 033,42	90,16%	73,62%	13,75%	2,80%	44,06%	30,09%	16,01%	1 667
ПЧУ-03 ПД-12	<u>8</u>	30 612,00	29 949,71	97,84%	84,59%	46,95%	3,51%	44,99%	83,48%	6,59%	3 129
ПЧУ-03 ПД-13	<u>8</u>	11 016,00	7 753,86	70,39%	28,64%	5,32%	1,23%	17,75%	10,34%	7,10%	696
ПЧУ-03 ПДУ-02	<u>10</u>	24 612,00	20 167,52	81,94%	69,17%	11,44%	1,34%	17,70%	45,21%	19,03%	1 572
<b>Итого</b>	<b>232</b>	<b>586 776,00</b>	<b>448 350,91</b>	<b>76,41%</b>	<b>58,97%</b>	<b>15,72%</b>	<b>1,72%</b>	<b>39,11%</b>	<b>26,37%</b>	<b>10,93%</b>	<b>37 801</b>

# Планирование работ по текущему содержанию верхнего строения пути по Демской дистанции пути за 2018 год

ПД	Явочная численность	Фонд времени, чел.-ч	Запланировано в РЗ, чел.-ч	Процент внесения данных (4/3)	% чел. – час запланированных			Распределение фонда времени по типам работ			Всего РЗ
					До даты РЗ	В день выполнения РЗ	После даты выполнения РЗ	Значимые	Прочие	Остальные	
1	2	3	4	5	6	7	8	9	10	11	12
ПЧУ-01 ПД-01	<u>9</u>	17 045,00	15 930,38	93,46%	81,06%	10,14%	2,26%	48,45%	37,70%	7,32%	1 688
ПЧУ-01 ПД-02	<u>18</u>	36 151,00	33 882,41	93,72%	62,92%	30,41%	0,39%	58,88%	21,16%	13,68%	1 893
ПЧУ-01 ПД-03	<u>18</u>	34 769,00	33 481,75	96,30%	70,66%	25,51%	0,17%	51,48%	38,26%	6,60%	1 900
ПЧУ-01 ПД-04	<u>13</u>	26 546,00	26 465,27	99,70%	91,43%	5,64%	2,62%	65,07%	24,93%	9,70%	2 062
ПЧУ-01 ПД-05	<u>11</u>	22 174,00	20 889,31	94,21%	81,68%	7,50%	5,03%	64,71%	21,71%	7,79%	1 825
ПЧУ-01 ПДУ-01	<u>11</u>	22 298,00	22 757,14	102,06%	96,60%	3,59%	1,86%	51,43%	26,53%	24,10%	1 335
<b>ПЧУ-02 ПД-06</b>	<b><u>23</u></b>	<b>46 235,00</b>	<b>45 889,01</b>	<b>99,25%</b>	<b>96,37%</b>	<b>2,53%</b>	<b>0,91%</b>	<b>66,80%</b>	<b>24,23%</b>	<b>8,79%</b>	<b>2 423</b>
<b>ПЧУ-02 ПД-07</b>	<b><u>24</u></b>	<b>46 537,00</b>	<b>41 501,94</b>	<b>89,18%</b>	<b>88,36%</b>	<b>0,79%</b>	<b>0,04%</b>	<b>63,73%</b>	<b>19,61%</b>	<b>5,84%</b>	<b>2 197</b>
<b>ПЧУ-02 ПД-08</b>	<b><u>24</u></b>	<b>47 477,00</b>	<b>41 651,41</b>	<b>87,73%</b>	<b>86,43%</b>	<b>1,21%</b>	<b>0,10%</b>	<b>58,21%</b>	<b>14,10%</b>	<b>15,41%</b>	<b>2 181</b>
<b>ПЧУ-02 ПД-09</b>	<b><u>24</u></b>	<b>47 996,00</b>	<b>46 659,98</b>	<b>97,22%</b>	<b>91,30%</b>	<b>2,48%</b>	<b>3,43%</b>	<b>64,58%</b>	<b>24,73%</b>	<b>7,91%</b>	<b>2 219</b>
ПЧУ-03 ПД-10	<u>23</u>	44 379,00	46 086,19	103,85%	72,46%	29,40%	1,99%	56,44%	39,85%	7,56%	2 651
ПЧУ-03 ПД-11	<u>9</u>	18 561,00	19 253,53	103,73%	87,99%	14,32%	1,42%	59,89%	30,22%	13,62%	1 597
ПЧУ-03 ПД-12	<u>8</u>	16 567,00	17 311,87	104,50%	97,23%	6,71%	0,56%	71,98%	29,24%	3,27%	1 926
ПЧУ-03 ПД-13	<u>8</u>	16 710,00	16 184,20	96,85%	73,46%	22,77%	0,62%	62,91%	24,92%	9,02%	1 729
ПЧУ-03 ПДУ-02	<u>10</u>	19 275,00	19 149,00	99,35%	89,42%	9,93%	0,00%	28,90%	45,89%	24,55%	1 501
<b>Итого</b>	<b>235</b>	<b>462 720,00</b>	<b>447 093,39</b>	<b>96,62%</b>	<b>84,15%</b>	<b>11,10%</b>	<b>1,36%</b>	<b>59,14%</b>	<b>26,94%</b>	<b>10,52%</b>	<b>29 127</b>

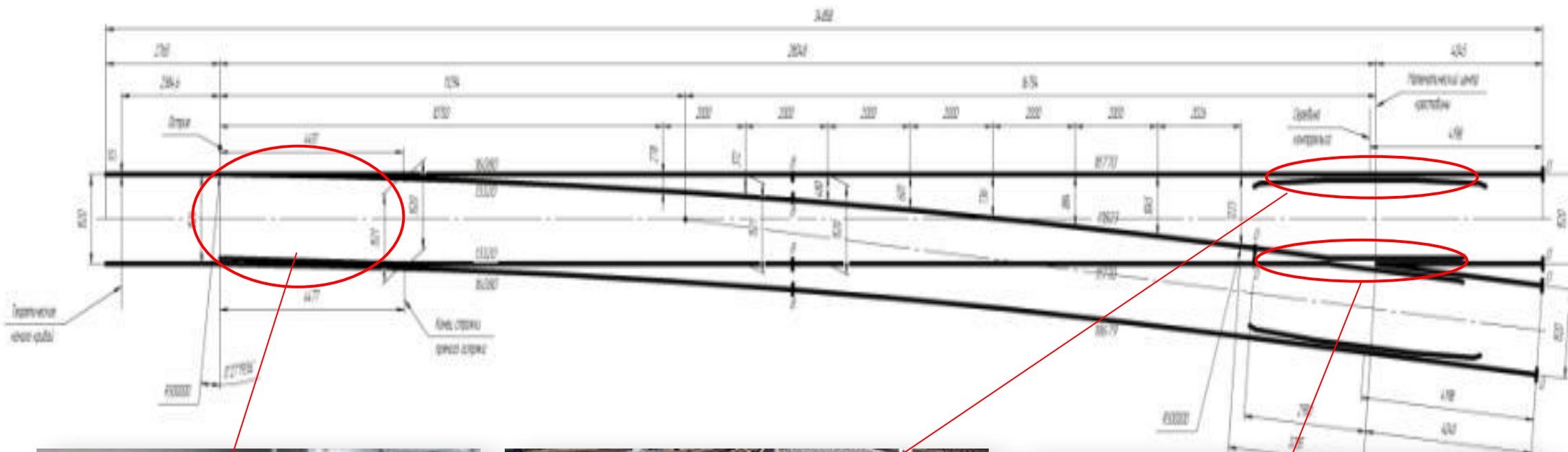
# Анализ по планированию чел. - час. и распределения фонда времени 2017 – 2018 г. по станции Дема



# Процессно-сервисная модель содержания стрелочных переводов по станции Дема

№ п/п	Наименование производимых работ	№№ стр.пер	Из них стрелочные переводы находятся на:			Наработка тоннажа в млн.тн.бр.						Кол-во обслуживаемых стр. переводов	
			Главный ход груз-ть 61,3 млн.	п/о пути груз-ть 24,5 млн.	Прочие пути груз-ть 6,1 млн.	0-10	11-20	21-30	31-40	41-50	51-60	2019 г	
1	Смазка скреплений (клеммно-закладные, стыковые болты)	1, 262, 264, 270, 278, 420, 602, 604, 606, 608, 610, 612, 614, 616, 618, 622, 628, 642, 652, 658, 664, 668, /252, 260, 266, 268, 274, 276, 280, 650, 670, 684, 686, 690, 692, 694, 698, 700	1, 262, 264, 270, 278, 420, 602, 604, 606, 608, 610, 612, 614, 616, 618, 622, 628, 642, 652, 658, 664, 668, 690, 692, 694, 698, 700	252, 260, 266, 268, 274, 276, 280, 650, 670, 684, 686, 690, 692, 694, 698, 700	254, 272, 302, 424, 440, 500, 502, 504, 506, 508, 510, 512, 514, 516, 526, 528, 530, 532,, 534, 536, 540, 594, 596, 723, 727, 729, 750, 752, 753, 754, 755, 756, 757, 758, 760, 762, 764, 766, 768, 770	1 раз в 2 года	1 раз в год					2 раза в год	37
2	Шлифовка остряка	1, 262, 264, 270, 278, 420, 602, 604, 606, 608, 610, 612, 614, 616, 618, 622, 628, 642, 652, 658, 664, 668, /252, 260, 266, 268, 274, 276, 280, 650, 670, 684, 686, 690, 692, 694, 698, 700	1, 262, 264, 270, 278, 420, 602, 604, 606, 608, 610, 612, 614, 616, 618, 622, 628, 642, 652, 658, 664, 668,	252, 260, 266, 268, 274, 276, 280, 650, 670, 684, 686, 690, 692, 694, 698, 700	254, 272, 302, 424, 440, 500, 502, 504, 506, 508, 510, 512, 514, 516, 526, 528, 530, 532,, 534, 536, 540, 594, 596, 723, 727, 729, 750, 752, 753, 754, 755, 756, 757, 758, 760, 762, 764, 766, 768, 770	1 раз в 2 года	1 раз в год					2 раза в год	78
3	Шлифовка крестовины	1, 262, 264, 270, 278, 420, 602, 604, 606, 608, 610, 612, 614, 616, 618, 622, 628, 642, 652, 658, 664, 668, /252, 260, 266, 268, 274, 276, 280, 650, 670, 684, 686, 690, 692, 694, 698, 700	1, 262, 264, 270, 278, 420, 602, 604, 606, 608, 610, 612, 614, 616, 618, 622, 628, 642, 652, 658, 664, 668,	252, 260, 266, 268, 274, 276, 280, 650, 670, 684, 686, 690, 692, 694, 698, 700	254, 272, 302, 424, 440, 500, 502, 504, 506, 508, 510, 512, 514, 516, 526, 528, 530, 532,, 534, 536, 540, 594, 596, 723, 727, 729, 750, 752, 753, 754, 755, 756, 757, 758, 760, 762, 764, 766, 768, 770	1 раз в 2 года	1 раз в год					2 раза в год	78
4	Сплошное закрепление горизонтальных, вертикальных и стыковых болтов	1, 262, 264, 270, 278, 420, 602, 604, 606, 608, 610, 612, 614, 616, 618, 622, 628, 642, 652, 658, 664, 668, /252, 260, 266, 268, 274, 276, 280, 650, 670, 684, 686, 690, 692, 694, 698, 700	1, 262, 264, 270, 278, 420, 602, 604, 606, 608, 610, 612, 614, 616, 618, 622, 628, 642, 652, 658, 664, 668,	252, 260, 266, 268, 274, 276, 280, 650, 670, 684, 686, 690, 692, 694, 698, 700	254, 272, 302, 424, 440, 500, 502, 504, 506, 508, 510, 512, 514, 516, 526, 528, 530, 532,, 534, 536, 540, 594, 596, 723, 727, 729, 750, 752, 753, 754, 755, 756, 757, 758, 760, 762, 764, 766, 768, 770	1 раза в год					1 раз в год		78
5	Выправка стрелочного перевода машиной "Унимат"	1, 29, 37, 51, 108, 126, 144, 154, 180, 182, 97, 192, 196, 198, 145, 149, 216, 153, 303, 334	1, 29, 37, 51, 108, 126, 144, 154, 180, 182, 97, 192, 196, 198	145, 149, 216, 153, 303, 334	нет							1 раз в год	20

# Повышение ресурса стрелочных переводов



Износ рабочей поверхности острьяка и рамного рельса



Износ боковой рабочей поверхности контррельса

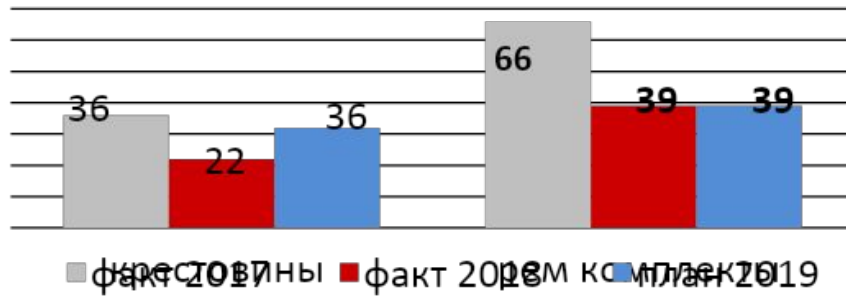


Износ поверхности катания литых усовиков и сердечника крестовины

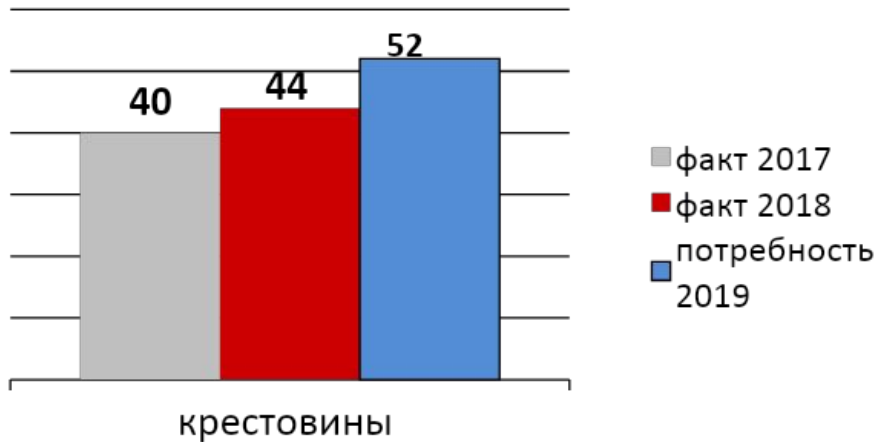


# Мероприятия проводимые для продления срока эксплуатации металлических частей стрелочного перевода

## Замена металлических частей стрелочных переводов



## Работа по наплавке крестовин



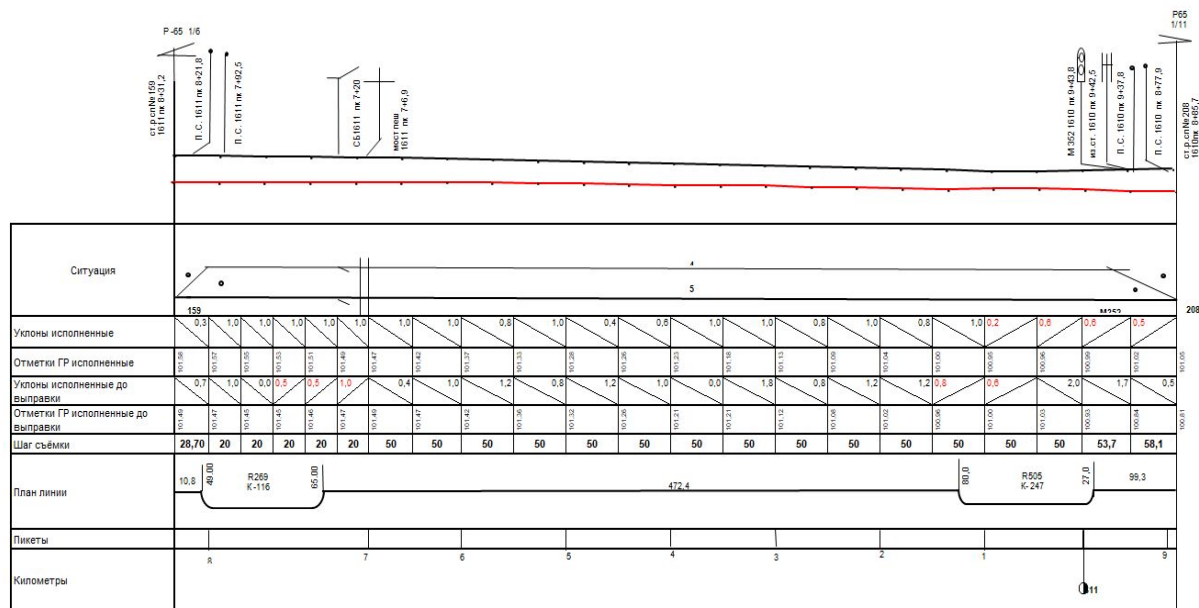
# Анализ и контроль за состоянием металлических частей стрелочных переводов

## Экран промера износа крестовин стрелочных переводов

Станция	№ стр. перевода	Назначение пути по ТРА	№ пути	Класс/ группа/ категория пути	Грузонапряженность, млн.т.км.брутто в год		№ проекта	Стронность стрелочного перев.	Материал переводных брусьев стр.перев.	Характеристика дефекта крестовины		Установленная скорость движения поездов п	Дата укладки крестовины	Дата последней шлифовки крестовины	Примечание
Дёма	37	I главный	I	2Б3	50,044	20	2768	прав	бет.	0	0	70/70	05.06.2017	14.01.2019	
Дёма	43	III главный	III	2В3	44,514	17,8	2769	прав	бет.	0	1	70/70	11.07.2012	02.08.2018	
Дёма	51-45	I главный	I	2Б3	50,044	20	2843	перекр	бет.	2	0	40/40	12.11.2008	22.11.2018	
Дёма	55	III главный	III	2В3	44,514	17,8	2768	лев	бет.	5	2	70/70	08.05.2016	06.08.2018	переукладка
Дёма	95	3Н главный	3Н	2Г5	24,643	9,857	2766	лев	бет.	2	3	60/60	08.09.2017	02.08.2018	
Дёма	97	3Н главный	3Н	2Г5	24,643	9,857	2768	лев	бет.	1	4	60/60	07.02.2011	28.09.2018	
Дёма	148	III главный	III	2В3	44,514	17,8	2768	прав	бет.	0	0	70/70	10.05.2001	09.08.2018	
Дёма	196	3Н главный	3Н	2Г5	24,643	9,857	1740	прав	бет.	5	2	60/60	24.11.2016	15.06.2018	переукладка
Дёма	198	3Н главный	3Н	2Г5	24,643	9,857	2768	прав	бет.	0	0	60/60	24.06.2014	15.06.2018	
Дёма	262	II главный	II	1Б3	54,254	21,7	2769	прав	бет.	1	0	40/40	21.03.2017	15.06.2018	
Дёма	350	I главный	I	2Б3	50,044	20	2768	лев	бет.	1	0	40/40	08.06.2016	09.09.2018	
Дёма	352	III главный	III	2В3	44,514	17,8	2768	лев	бет.	5	1	70/70	10.10.1998	09.09.2018	переукладка
Дёма	354	I главный	I	2Б3	50,044	20	2768	лев	бет.	1	1	70/70	08.12.2015	09.09.2018	
Дёма	356	III главный	III	2В3	44,514	17,8	2768	лев	бет.	3	0	70/70	25.11.2016	05.08.2018	
Дёма	420	IV главный	IV	2Д3	9,003	3,6	2768	прав	бет.	4	1	25/25	05.06.2014	26.09.2018	
Дёма	422	III главный	III	2В3	44,514	17,8	2750	лев	бет.	0	0	70/70	06.03.2015	23.09.2018	
Дёма	444	III главный	III	2В3	44,514	17,8	2901	лев	бет.	5	2	40/40	24.06.2015	09.08.2018	переукладка
Дёма	446	I главный	I	2Б3	50,044	20	2901	лев	бет.	5	3	40/40	02.09.2014	05.08.2018	переукладка
Дёма	602	II главный	II	1Б3	54,254	21,7	2768	лев	бет.	2	1	60/60	08.07.2016	05.08.2018	
Дёма	604	IV главный	IV	2Д3	9,003	3,6	2768	лев	бет.	0	0	25/25	20.03.2018	22.09.2018	
Дёма	17	приемо-отп	26	5Г5	11	4,4	2768	лев	бет.	5	3	25/25	18.11.2015	22.09.2018	наплавка
Дёма	27	приемо-отп	27	5Г3	16	6,4	2766	прав	дер.	3	4	25/25	29.09.2014	22.09.2018	

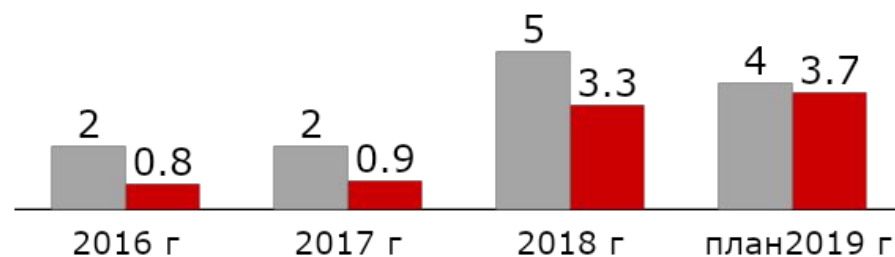
# Приведения объектов инфраструктуры к требованиям ПТЭ по станции Дема

Продольный профиль  
станция Дема 1 парк 5 путь



## Выправка продольного профиля

■ количество выправленных путей, шт  
■ протяженность выправленных путей, км



## Мероприятия по приведению объектов инфраструктуры к требованиям ПТЭ на 2019 г.

1. Восстановление закрытых стрелочных переводов № 336,504 станции Дема .

2. Восстановление закрытого съезда № 336-504 станции Дема .

3. Выправка продольного профиля парк № 4 пути 5,7,8,13 станции Дема -для предотвращения самопроизвольного ухода вагонов или соосставов (без локомотива) за пределы полезной длины путей на железнодорожных станциях, разъездах и обгонных пунктах продольный профиль вновь построенных и реконструированных приемо-отправочных железнодорожных путей, на которых предусматривается отцепка локомотивов от вагонов и производство маневровых операций, проектируется вогнутого (очертания с одинаковыми отметками высот по концам полезной длины путей .

# Приведение к эстетическому состоянию и фирменному стилю ОАО «РЖД» инфраструктуры железнодорожных станций

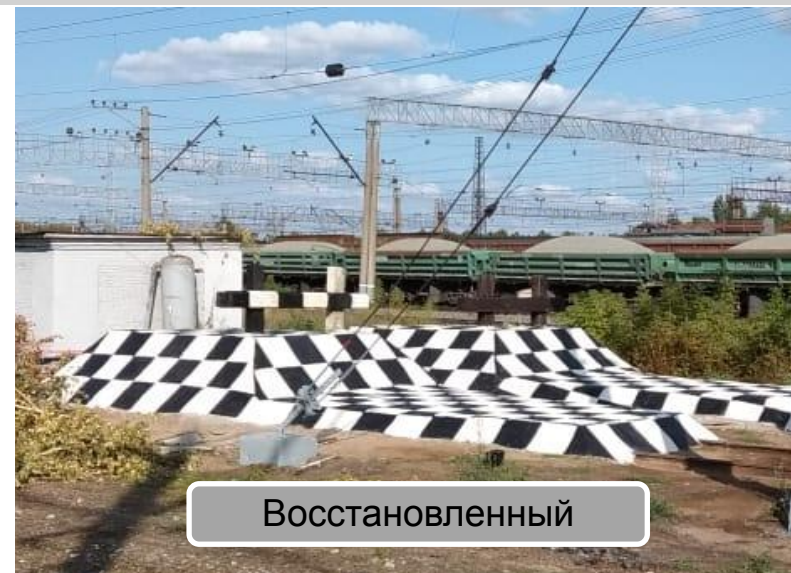
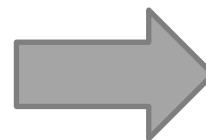
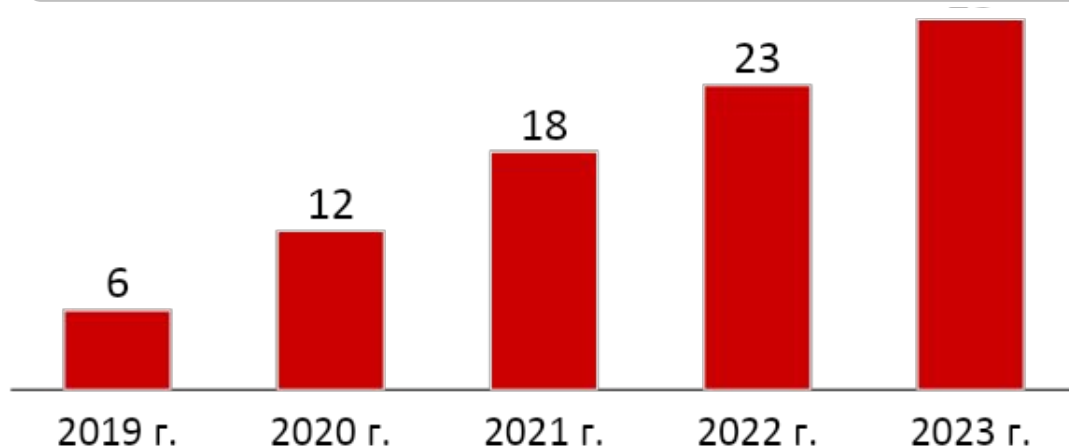
Всего по станции Дема 37 тупиковых упора

В 2017- 2018 г. по станции Дема приведены к требованиям ПТЭ 9 тупиковых упора

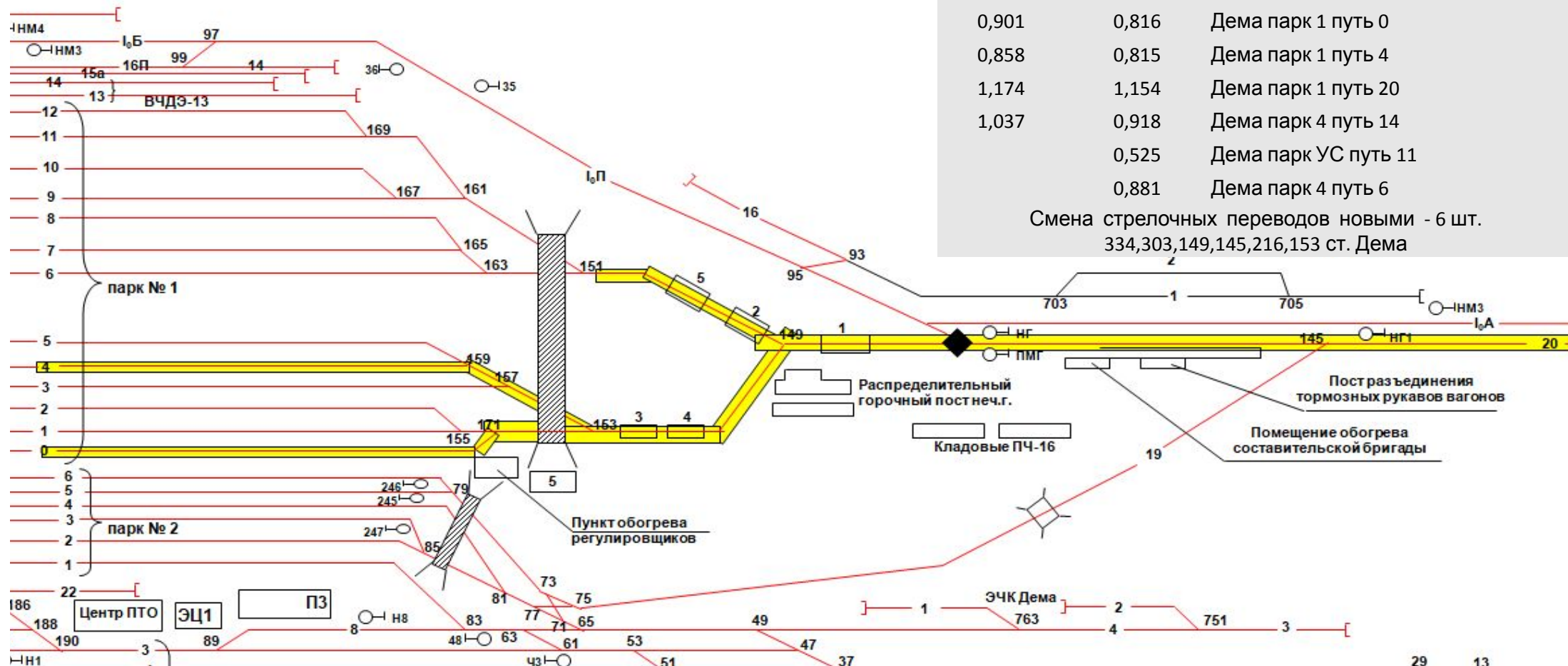
Общая потребность в восстановление тупиковых упоров

28 тупиковых упора по станции Дема

Программа приведения тупиковых упоров к эстетическому состоянию по станции Дема



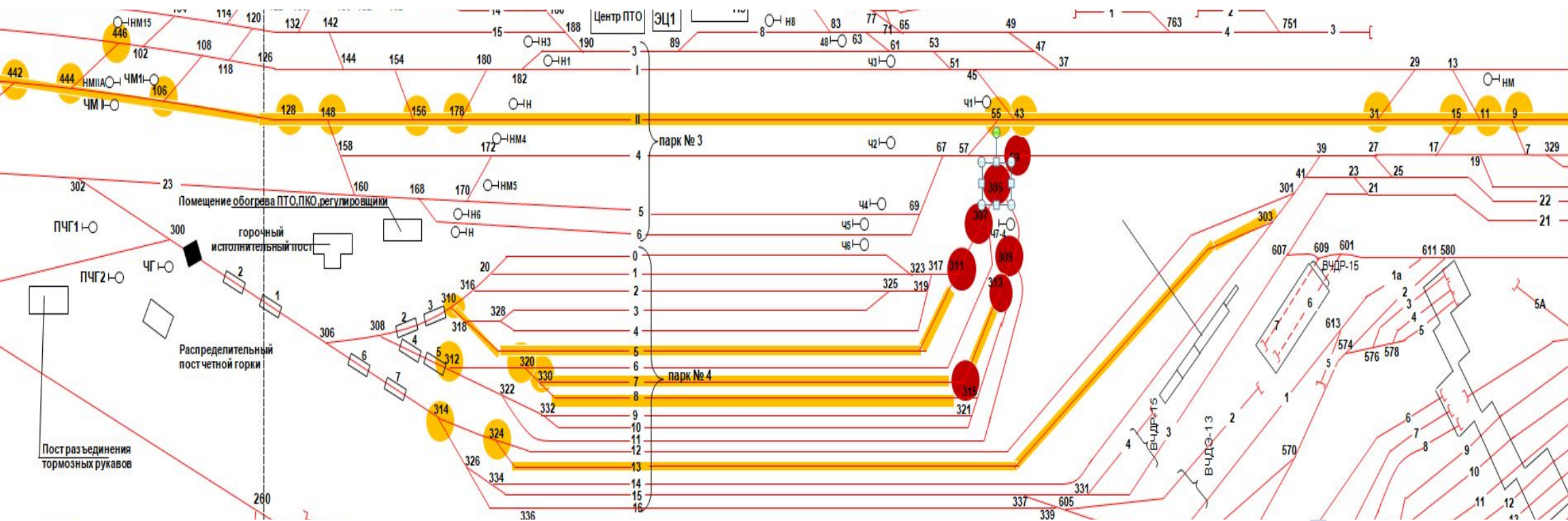
# Выполнение капитального ремонта пути и стрелочных переводов нечетной горки станции Дема в 2018 г.



Капитальный ремонт на старогодных рельсах ст. Дема  
Выполнено 5,109 км при плане 3,069

План, км	Выполн, км	место работ
0,901	0,816	Дема парк 1 путь 0
0,858	0,815	Дема парк 1 путь 4
1,174	1,154	Дема парк 1 путь 20
1,037	0,918	Дема парк 4 путь 14
	0,525	Дема парк УС путь 11
	0,881	Дема парк 4 путь 6
Смена стрелочных переводов новыми - 6 шт. 334,303,149,145,216,153 ст. Дема		

# Планируемые работы капитального характера по станции Дема на 2019 г.



Модернизация верхнего строения пути: Зглавный путь 1608пк9-1613пк4 протяженность 4,48 км

Капитальный ремонт на старогодных рельсах: парк № 4 путь 5,7,8,13 протяженность 3,7 км

Смена стрелочных переводов при модернизации : № 352, 354, 356, 360, 410, 422, 442, 446, 444, 106, 128, 148, 156, 178, 55, 43, 31, 15, 11, 9.

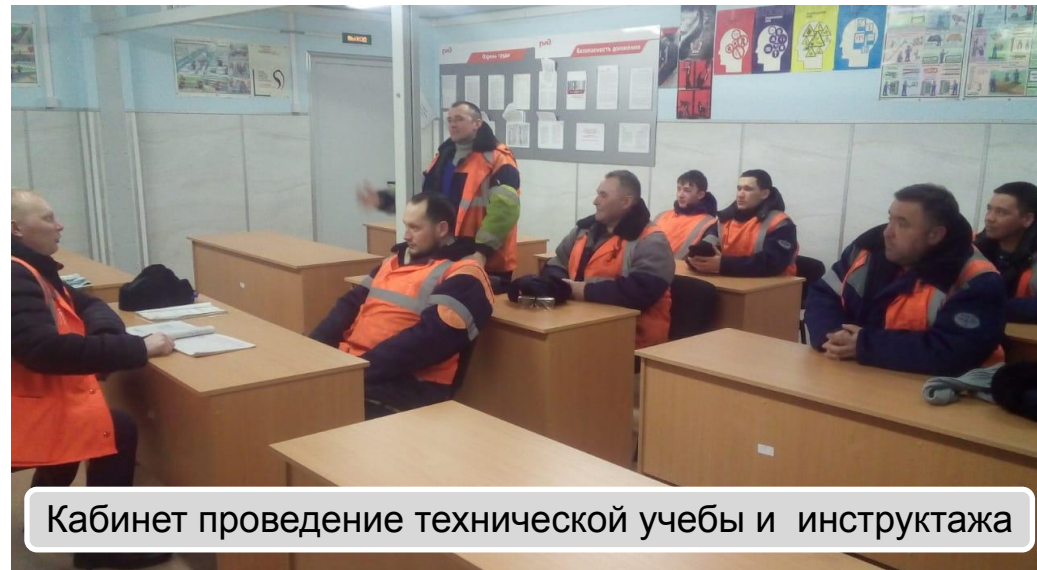
Смена стрелочных переводов при капитальном ремонте на старогодных рельсах на стрелочных переводах №310,312,314,324,320,330

Смена стрелочных переводов с/г (кап.рем) :№ 307,309,311,313,315,59,534

# Условия труда работников по станции Дема



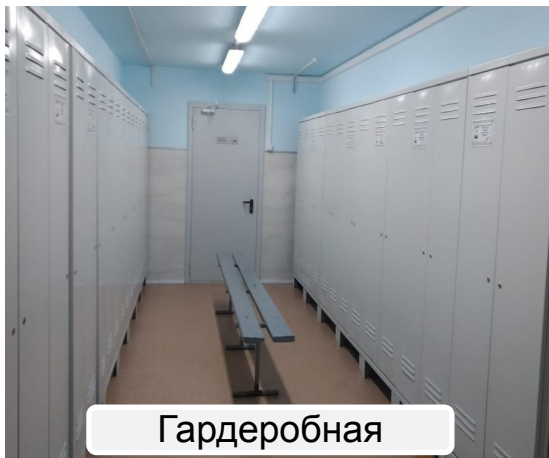
Модульный пункт



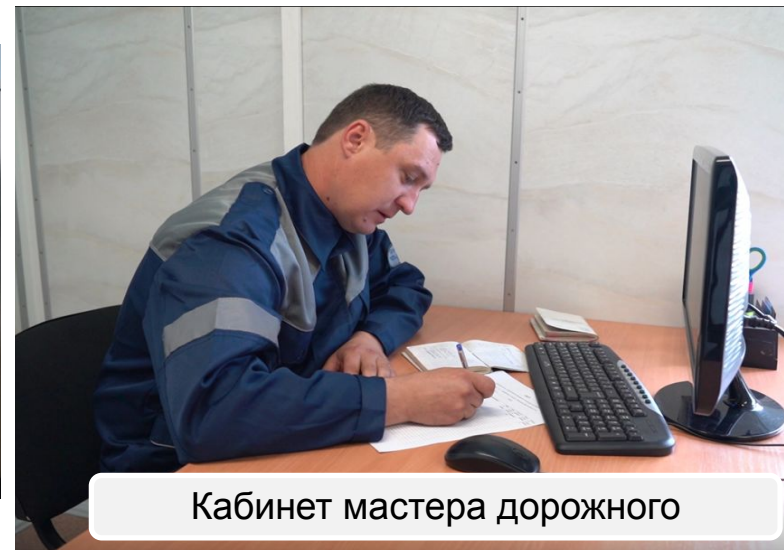
Кабинет проведение технической учебы и инструктажа



Комната приема пищи



Гардеробная



Кабинет мастера дорожного

# Проблемные моменты







**Спасибо за внимание!**

ФИЛИАЛ ОАО «РЖД»  
ЦЕНТРАЛЬНАЯ ДИРЕКЦИЯ ИНФРАСТРУКТУРЫ  
КУЙБЫШЕВСКАЯ ДИРЕКЦИЯ ИНФРАСТРУКТУРЫ  
ДЕМСКАЯ ДИСТАНЦИЯ ПУТИ