

Пейзаж





▶ ПЕЙЗАЖ (произошло от франц. paysage - страна, местность) – жанр изобразительного искусства а, в котором основным предметом изображения является природа.

▶ Название жанра распространяется на изображение естественной или преобразованной человеком природы, окружающей среды, характерных ландшафтов, видов гор, рек, лесов, полей, городов, исторических памятников, всего богатства и разнообразия растительности.

Пейзаж может носить исторический, героический, фантастический, лирический и эпический характер.

- ▶ Исторический жанр. Художник Василий Иванович Суриков. Боярыня Морозова.



героический



фантастический



лирический



эпический



Городской пейзаж



Городской пейзаж

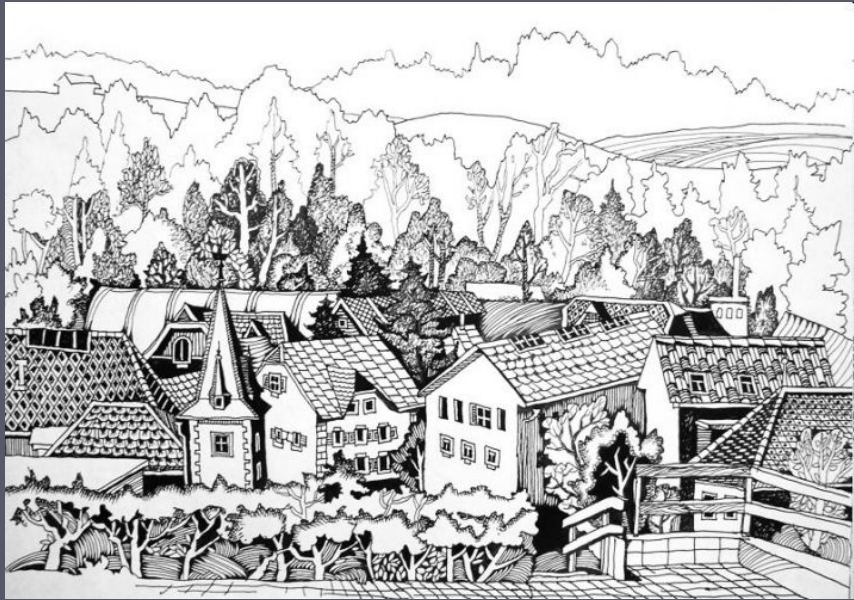


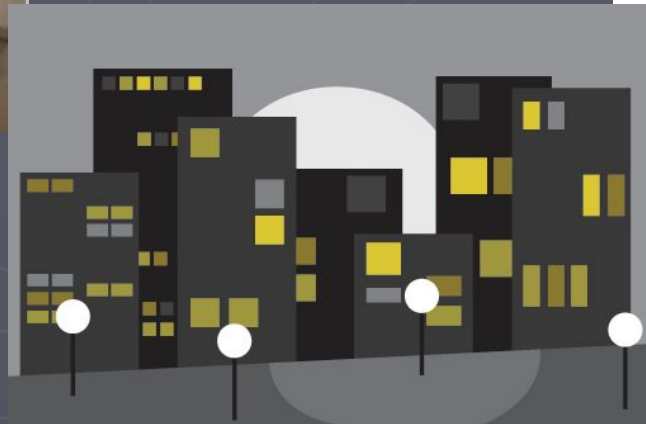
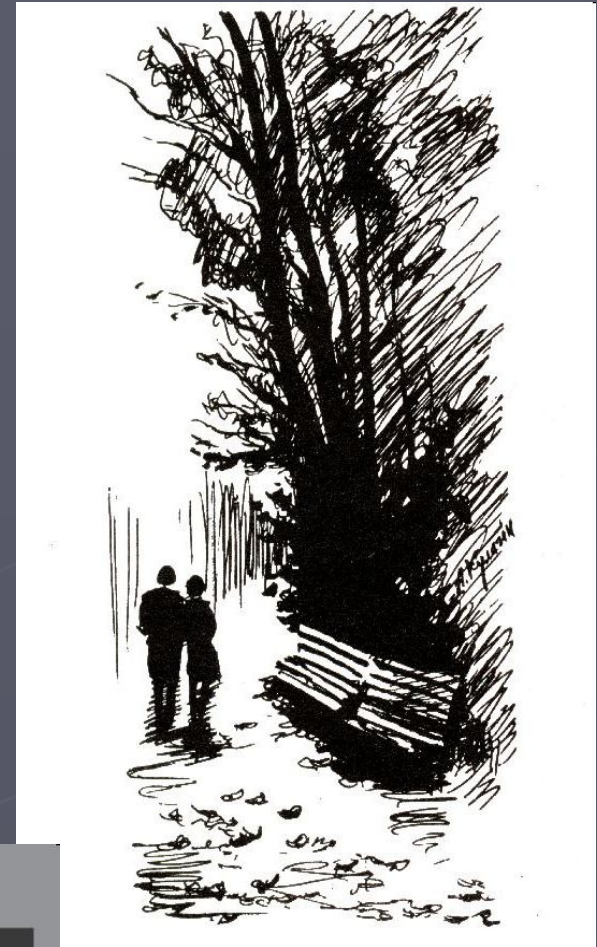
Городской пейзаж



город







перспектива



- ▶ ПЕРСПЕКТИВА — системы изображения на плоскости пространства и объемных тел, их пространственной структуры, расположения в пространстве и удаления от наблюдателя.
- ▶ ПЕРСПЕКТИВА в изобразительном искусстве служит как воссозданию образа видимого мира, так и истолкованию мира, выражению той или иной концепции мироздания.

Линейная перспектива



- ▶ Линейная перспектива способствует достижению пространственного воздействия посредством изменения формы групп растений и архитектурных элементов. Она помогает укоротить или удлинить расстояния между ними.

Воздушная перспектива



- ▶ Воздушная перспектива - это изменение в цвете и тоне предмета.
- ▶ Воздух редко бывает идеально прозрачным: дым, пыль, водяные пары часто создают дымку, которая изменяет цвет объектов вдалеке. Этот эффект называется воздушной перспективой и находит отражение в трех взаимосвязанных явлениях:

Видимый горизонт - это линия, на которой сходятся земля и неба

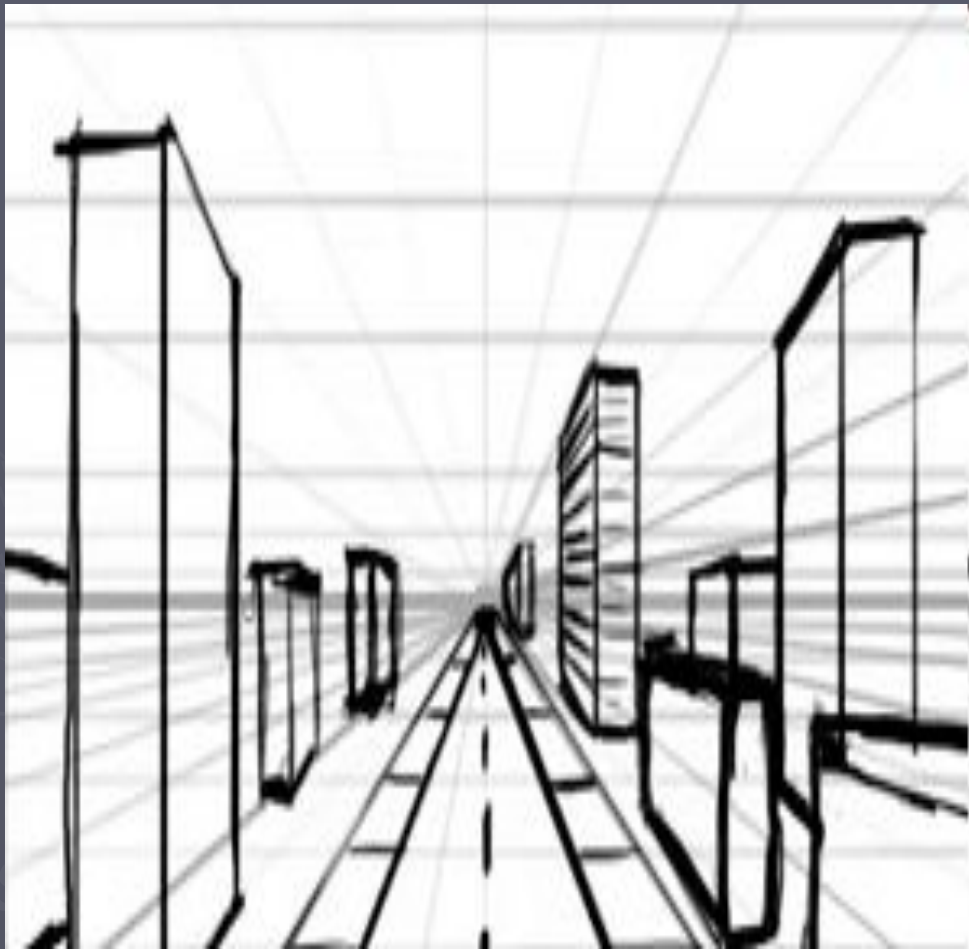


Линия горизонта



- ▶ Линия горизонта (упрощенный истинный горизонт) - это воображаемая прямая, условно находящаяся в пространстве на уровне глаз наблюдателя.

Линии схода



- ▶ Линии схода - это линии, образующие края формы объекта с учетом их удаленности от точки наблюдения и показывают положение объекта в перспективе.
- ▶ Точка схода - точка, в которой соединяются линии схода.