

*Замена прошивки MAIN MICOM в плате
наружного блока AQV**PSBX* Maldives
с помощью Gmap*

В случае, если EEPROM не загружается программой SnetPro возможно обновление основной прошивки платы наружного блока MAIN MICOM:

SUBJECT : EEPROM chip loading error

Проблема

При подключении чипа EEPROM в разъем на PBA, данные не обновляются корректно.
Но если загрузить EEPROM напрямую к PBA через конвертер, подобной проблемы не возникает.
Данная проблема появляется только при подключении чипа через разъем.

Причина

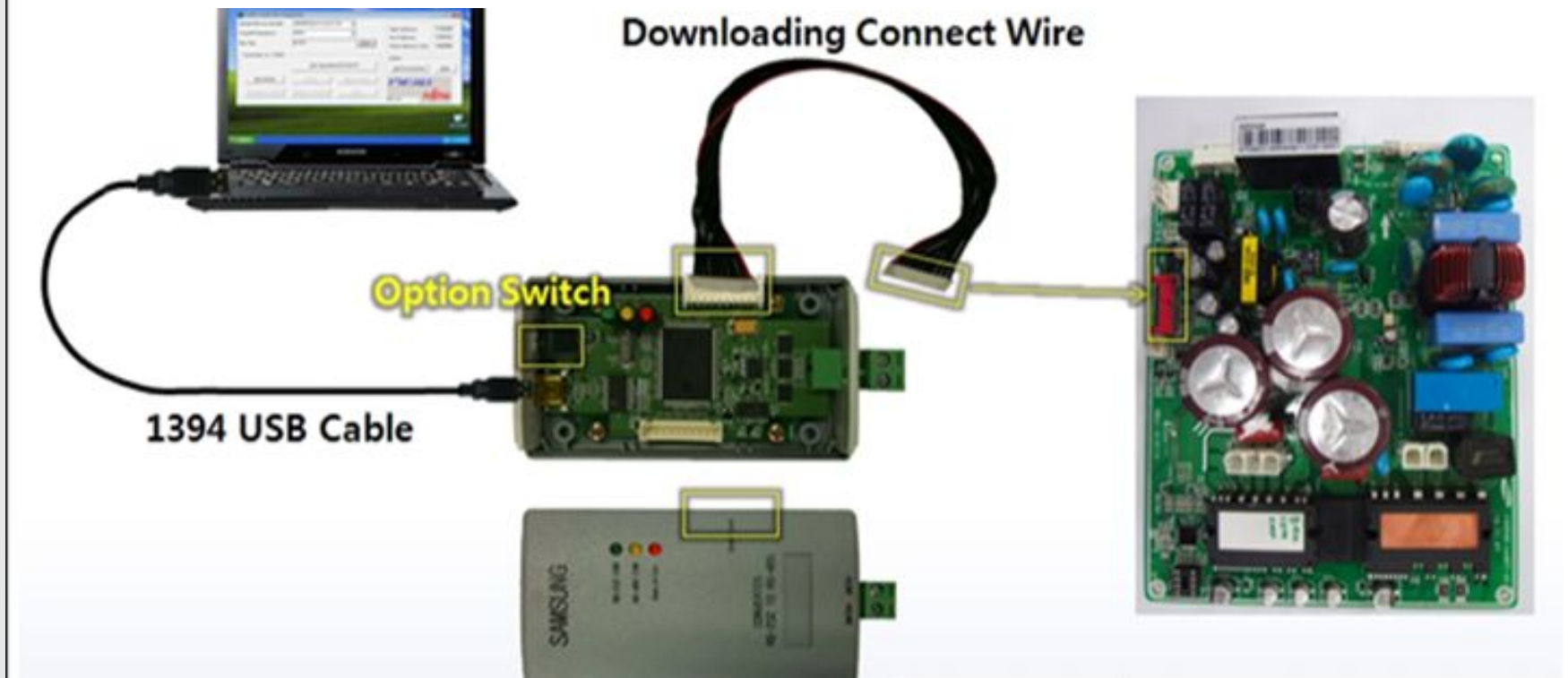
Ошибка прошивки

Решение

1. При подключении чипа EEPROM через разъем и обнаружении ошибки загрузки EEPROM (E470 or E237), выключите аппарат и извлеките чип.
2. Обновите ПО до новой версии, при помощи ПО Samsung Gmap, затем снова установите чип EEPROM.
Новая прошивка MICOM применяется с июня 2011 года:

Model	PBA part code	old Micom S/W	new Micom S/W
RAC	DB93-10952A	DB91-01178A_110125.hex	DB91-01370A_110523.hex
FJM	DB93-10952B	DB91-01192A_110329.hex	DB91-01192A_110524.hex

Подключите к компьютеру с программой Gman I-converter при помощи USB кабеля:



Партномер I-converter:

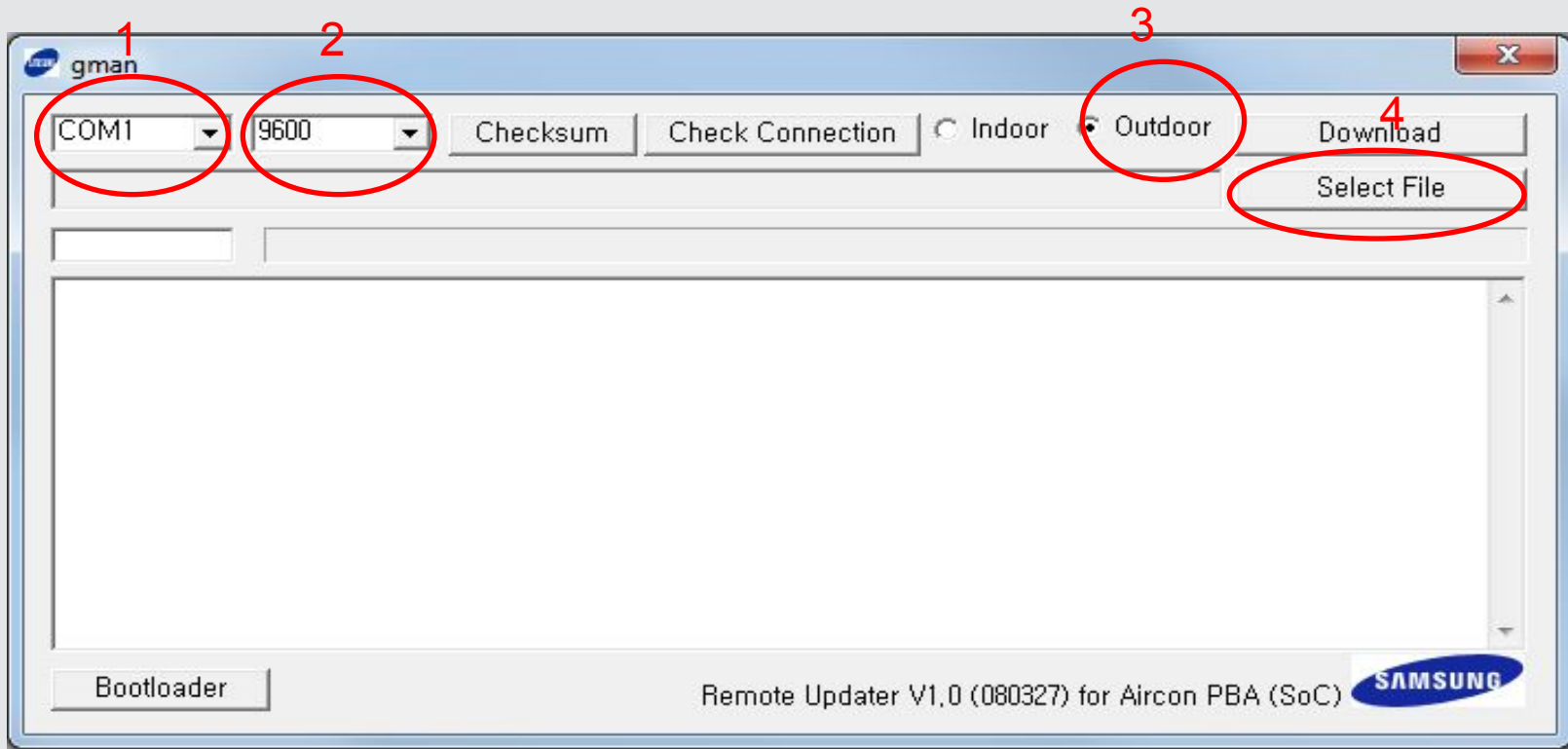
DB81-02331A

Description : MICOM-I CONVERTER;I-CONVERTER,11' INVER

Программу, файл прошивки и драйвер I-converter для W7 можете скачать по ссылке:

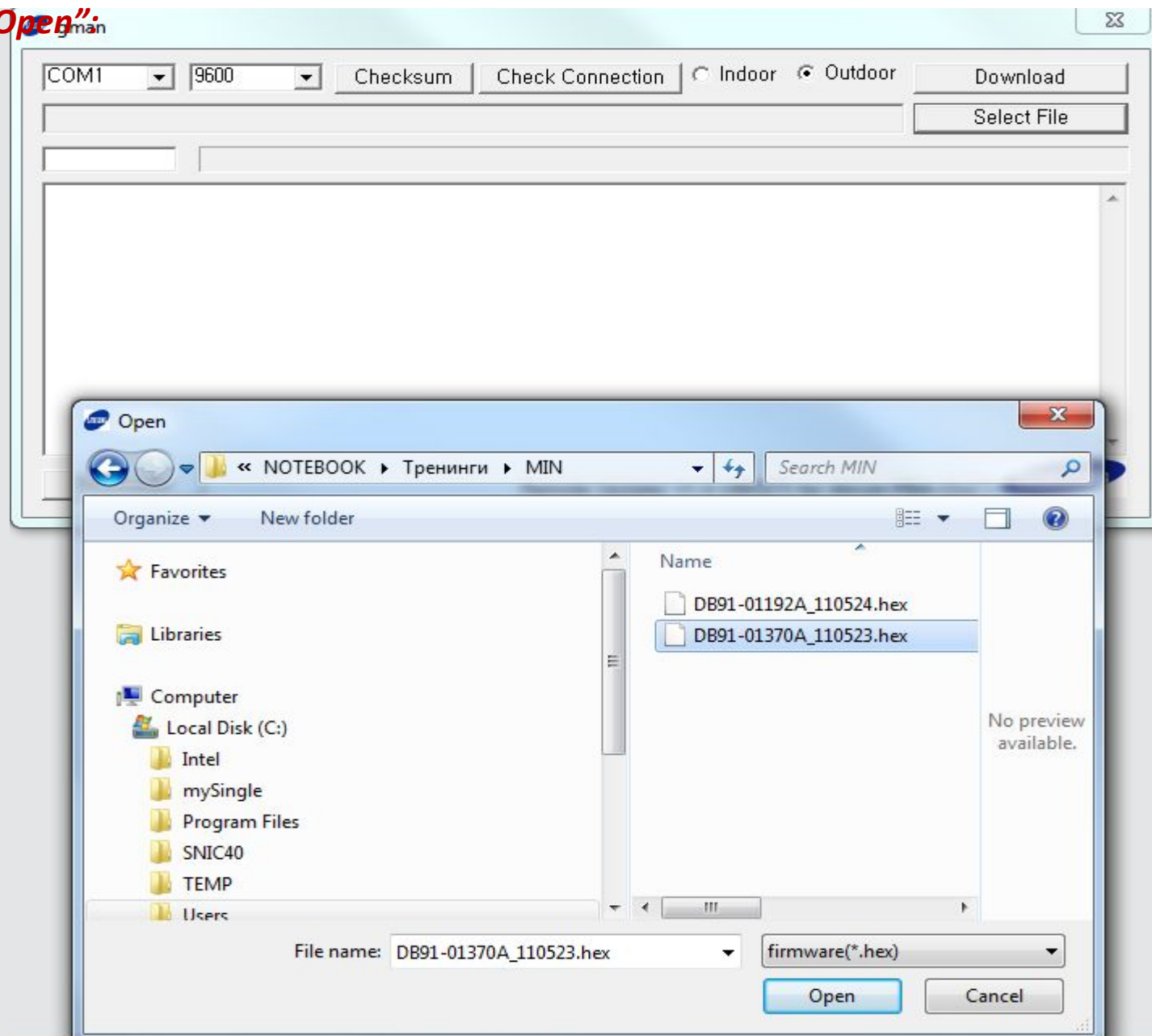
<http://ifolder.ru/28391388>

После загрузки Gman необходимо установить номер COM порта для конвертера (1), скорость 9600 (2), выбрать "Outdoor" (3) и нажать кнопку "Selecte File" (4)

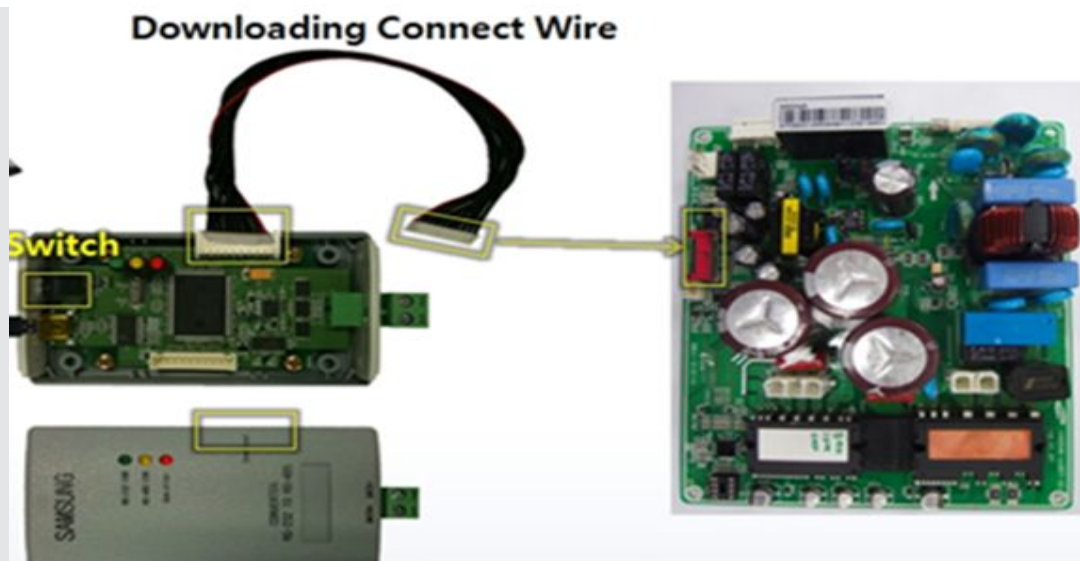


На диске найдите файл прошивки DB91-01370A_110523.hex и нажмите

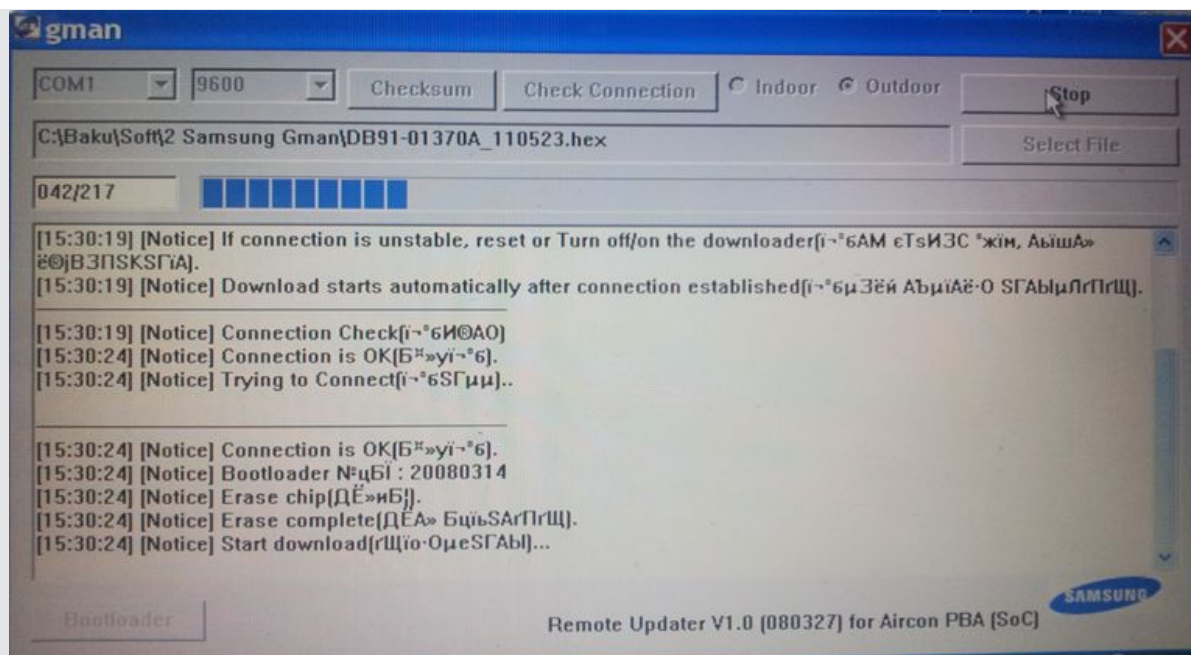
“Открыть”:



После нажатия "Download" необходимо к обесточенной плате наружного блока (разъем MAIN DOWNLOAD) подключить 10 pin шлейф от I-converter:



Начнется загрузка MAIN MICOM. Замена программного обеспечения займет ~ 4 мин.



После замены MICOM необходимо повторно установить EEPROM при помощи SnetPro и проверить работу кондиционера:

S-NET pro - Samsung System A/C Installation Toolkit - CAC Inverter(2011)

Home Backup Grid Export Trend Graph Add... Help

Location C:\Documents and Settings\Администратор\Мои документы\S-

Stop Backup Network Data EEPROM Backup Open Set Location Directory Location

Indoor Unit Data

Addr	Capacity	Power	Mode	Fan Speed	Set Temp.	Room Temp.	Eva In	Eva Out	Delta Q	Error Code
00	3.4		Heat/	High	30	16	46	46	7	E000

Indoor Unit Data

Operation Mode	General OP	Outdoor Temp.	22	Current	6	Outdoor DB-Code	01370A
Initial Operation Sta		Discharge	83	Down Current	8	Outdoor Micom Ver	11-05-23
Outdoor Protect Co		Target Discharge	76	Trip Current	10	Inverter DB-Code	01173A
Hold/Protect Contro		CondOut Temp.	10	3 Phase Current	0	Inverter Micom Vers	10-12-24
Outdoor Capacity	3.5	Sump Temp.	0	Max Current	6.1	EEPROM DB-Code	00800A
Total Indoor	1	Heat Sink Temp.	-	30 Cool Current	8.5	EEPROM Micom V	10-11-23
Capacity Sum(Indo	34	Outdoor Fan	610	50 Cool Current	5.4		
Error Code	0	EEV1	236	Current Frequency	74		
DC Link1	510	EVI EEV	0	Order Frequency	77		
DC Link2	290			Target frequency	74		

Цель

- Повысить качество и результативность тренингов

STELS Samsung Tech. E-Learning System

MY TRAINING | COURSE INFO. | CERTIFICATION | HELP DESK | ADMIN

Samsung Technical e-Learning System

INFORMATION
Volodina Yulia Nikolaevna

No Image

SRSC

Training
 Exam
 Survey
 Q&A

Class Room

- Training Title : STELS.Volodina.93.1.Reg.Centra.Siberia, FarEast.F.01062009
- Duration : 01/Jun/2009-01/Jun/2009
- Instructor : Yulia Volodina

No.	Training Title	Training Type	Time	Attend
1	STELS.Volodina.93.1.Reg.Centra.Siberia, FarEast.F.01062009	CentraOne	01/Jun/2009 09:00 ~ 01/Jun/2009 10:00 (GMT+03:00) Moscow, St.Petersburg, Volgograd	Attend

Teaching Materials | Supplement

1. После тренинга заходим в My Training.
 2. Выбираем в истории тренингов тот тренинг, который необходимо оценить
 3. Выбираем Survey и проходим анкетирование
- Анкетирование открыто в течение нескольких дней (от 3 до недели)