

# ТЕМА 10 Ринки факторів виробництва

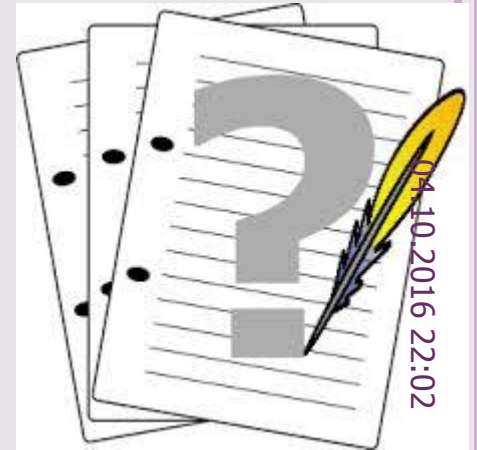


**Розробив**  
**к.е.н., доцент Макуха С.М.**

## Питання лекції:

- 1. Принципи формування попиту і пропозиції на факторних ринках.
- 2. Ринок праці, капіталу та землі





## Мета заняття:

- - вивчити загальну характеристику факторних ринків, - розкрити взаємозв'язок ринків продукту та ринків факторів виробництва
- - розкрити сутність ринків праці, капіталу та землі

# 1 ПИТАННЯ

## Принципи формування попиту і пропозиції на факторних ринках



# Від чого залежить попит на ресурси?

04.10.2016 22:02



**Попит на виробничі ресурси є похідним від пропиту на товари, що виробляються за допомогою цього ресурсу**

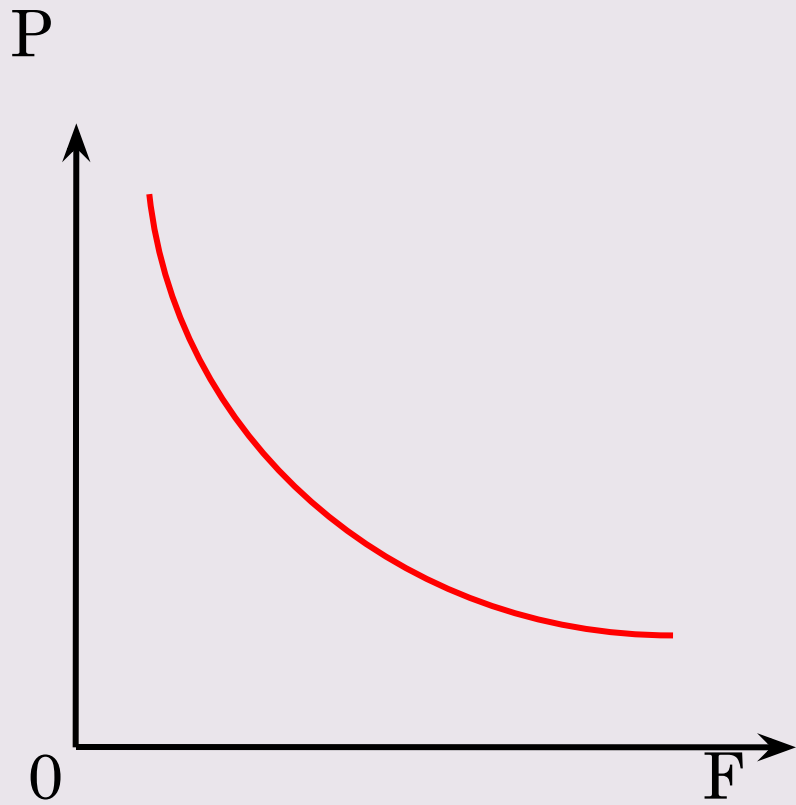
# Попит на фактори виробництва

$$MRP = MP_L P_X$$

- $MP_L$  - граничний продукт фактору праці (L),
- $P$  - ціна продукту, виробленого цим фактором



# Гранична продуктивність фактора



# Попит на фактори виробництва

04.10.2016 22:02

Попит  
на фактори



**1** Індивідуальний

**2** Галузевий

**3** Ринковий



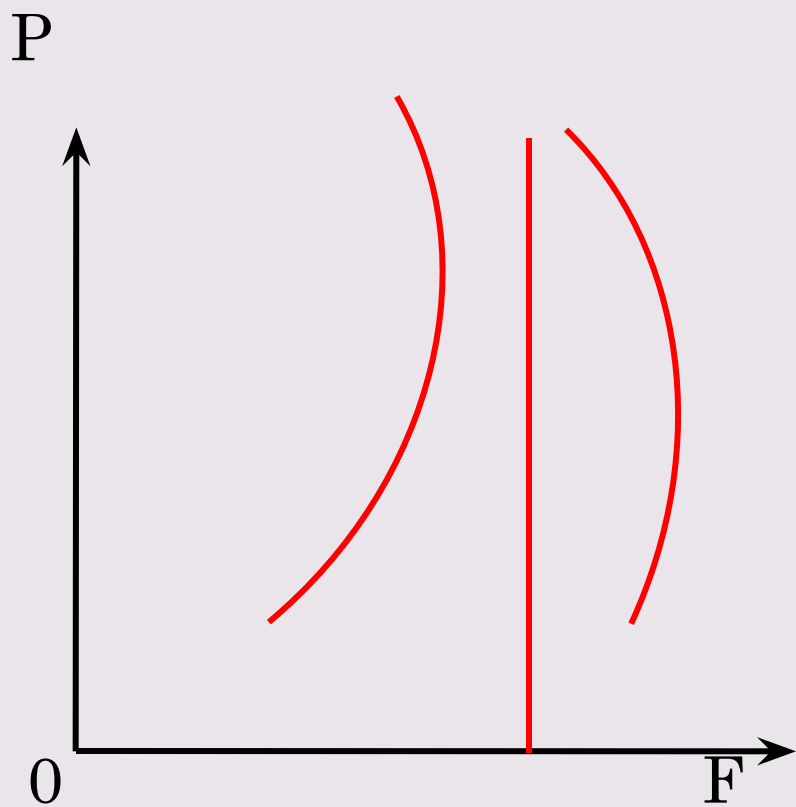
## Еластичність попиту за ціною

$$E_L = \frac{\Delta L}{\Delta W} \times \frac{W}{L}$$

$W$  – заробітна плата

$L$  – кількість праці

# Гранична продуктивність фактора



## В умовах досконалої конкуренції

$$\frac{MRP_L}{MPC_L} = \frac{MRP_K}{MPC_K}$$

# В УМОВАХ НЕДОСКОНАЛОЇ КОНКУРЕНЦІЇ

04.10.2016 22:02

	Ринок факторів	Ринок продуктів
Фірма	Конкурентний	Неконкурентний
Фірма	Неконкурентний	Конкурентний
Фірма	Неконкурентний	Неконкурентний

# Граничний продукт фірми

04.10.2016 22:02

**MP**

- Граничний продукт
  - **$MP = TP / Q_r$**

**MRP**

- Граничний продукт у грошовій формі
  - **$MRP = TR / Q$**

**MRC**

- Граничні витрати на ресурси
  - **$MRC = TC / Q_r$**

# Прагнення фірми

Максимізація  
прибутку

$$P_m = TR - TC$$

Мінімізація  
витрат

$P_m$  – Загальний (чистий) економічний прибуток;  
 $TR$  - загальний дохід;  
 $TC$  = загальні витрати

## Висновки по 1 питанню

1. Попит на фактори виробництва залежить від продукції, яка виробляється за допомогою цього фактору.
2. Функція попиту на фактор є функцією від граничної доходності фактору.

## 2 ПИТАННЯ

# Ринок праці, капіталу та землі

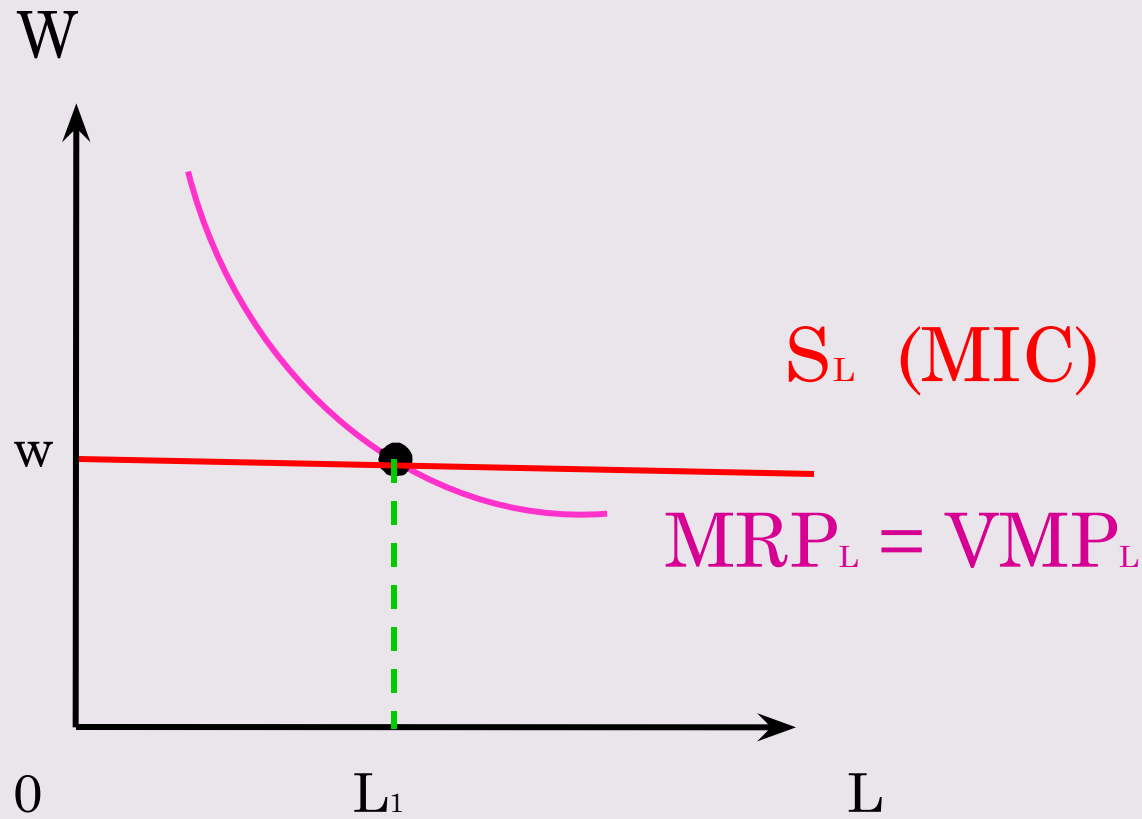
04.10.2016 22:02



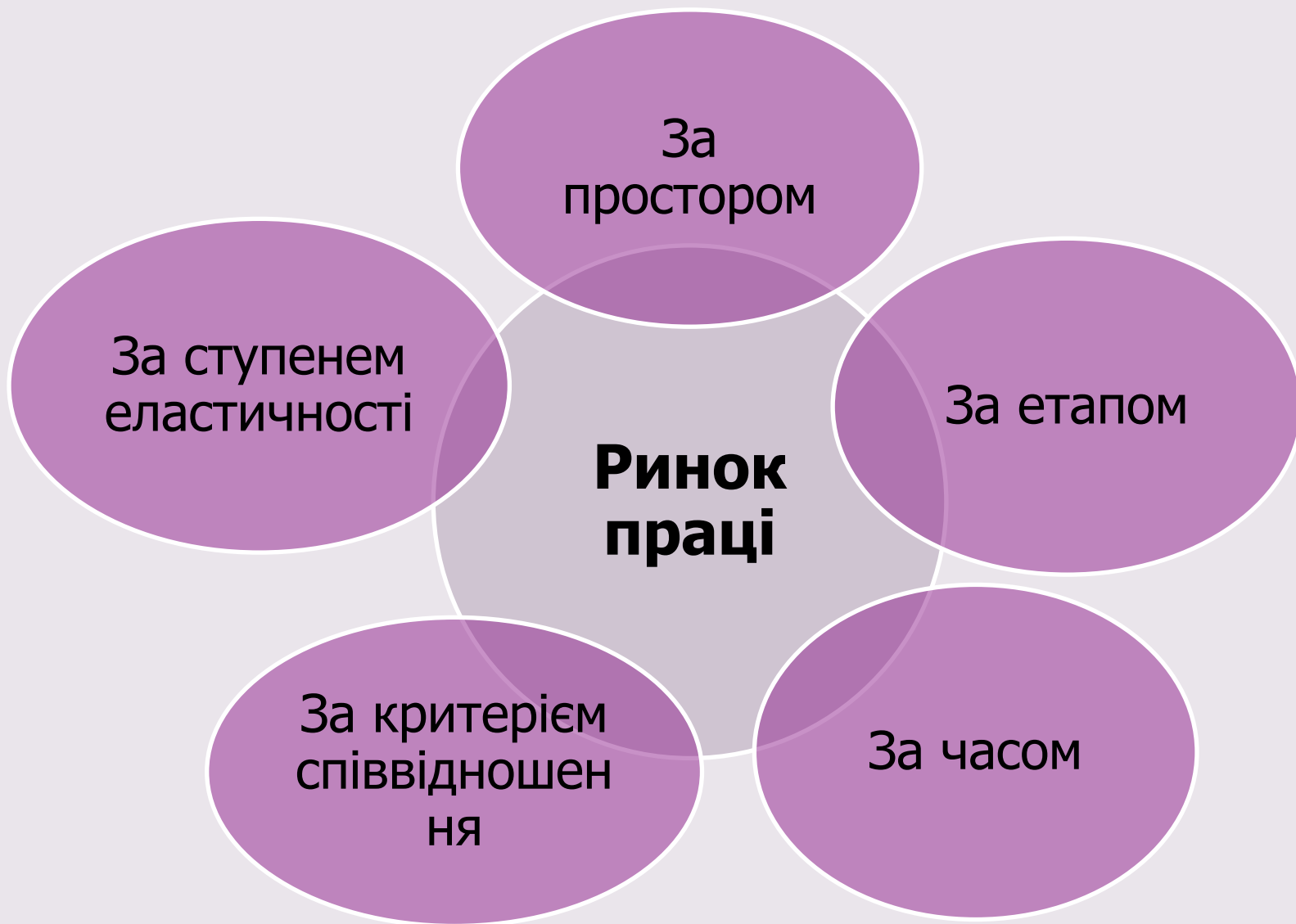


# Придбання послуг робочої сили на конкурентному ринку

04.10.2016 22:02



# Класифікація ринку праці



# На формування ціни робочої сили впливають фактори

04.10.2016 22:02

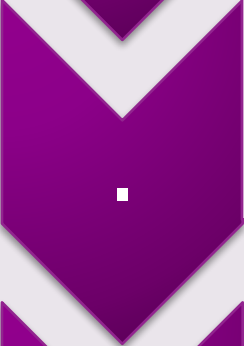


# Суб'єкти відносин зайнятості

04.10.2016 22:02



- Покупці робочої сили



- Особи, що займаються індивідуальною трудовою діяльністю



- Особи, що продають свою здатність до праці

# Форми реалізації зайнятості населення

04.10.2016 22:02



- Наймана праця за трудовою угодою



- Особиста праця на об'єктах, де робітник є співвласником



- Особиста праця власника виробництва засобів виробництва, коли він є власником і трудівником



- Робота на спільному підприємстві

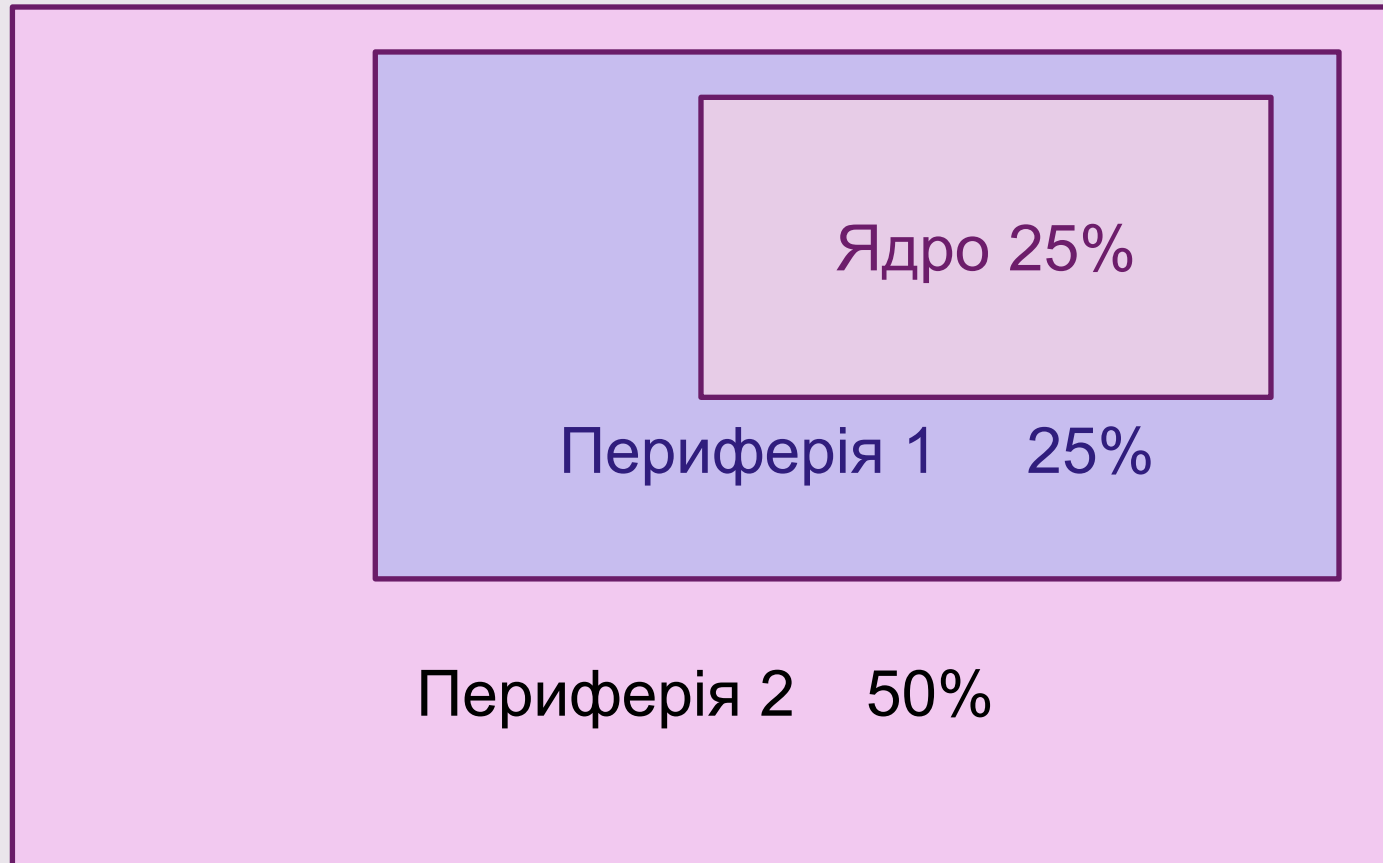
# Флексибілізація ринку робочої сили означає підвищення його гнучкості

04.10.2016 22:02



# Модель диференціації робочої сили внаслідок її флексибілізації

04.10.2016 22:02



# На ринок робочої сили в Україні впливають

04.10.2016 22:02

## Україна

- Поспішність у проведенні приватизації
- Зупинка підприємств через порушення економічних зв'язків
- Переселення людей з територій, що постраждали внаслідок аварії на ЧАЕС
- Конверсія виробництва
- Міграційні процеси



**Вартість граничного продукту праці (VMPL)**

$$VMPL = MP_L P$$

**Для конкурентного ринку ( $P = MR$ )**

$$VMPL = MRPL$$

# Сегменти ринку капіталу



Ринок капітальних благ

Ринок послуг капіталу

Ринок позичкових капіталів

# Міжчасові вподобання споживача

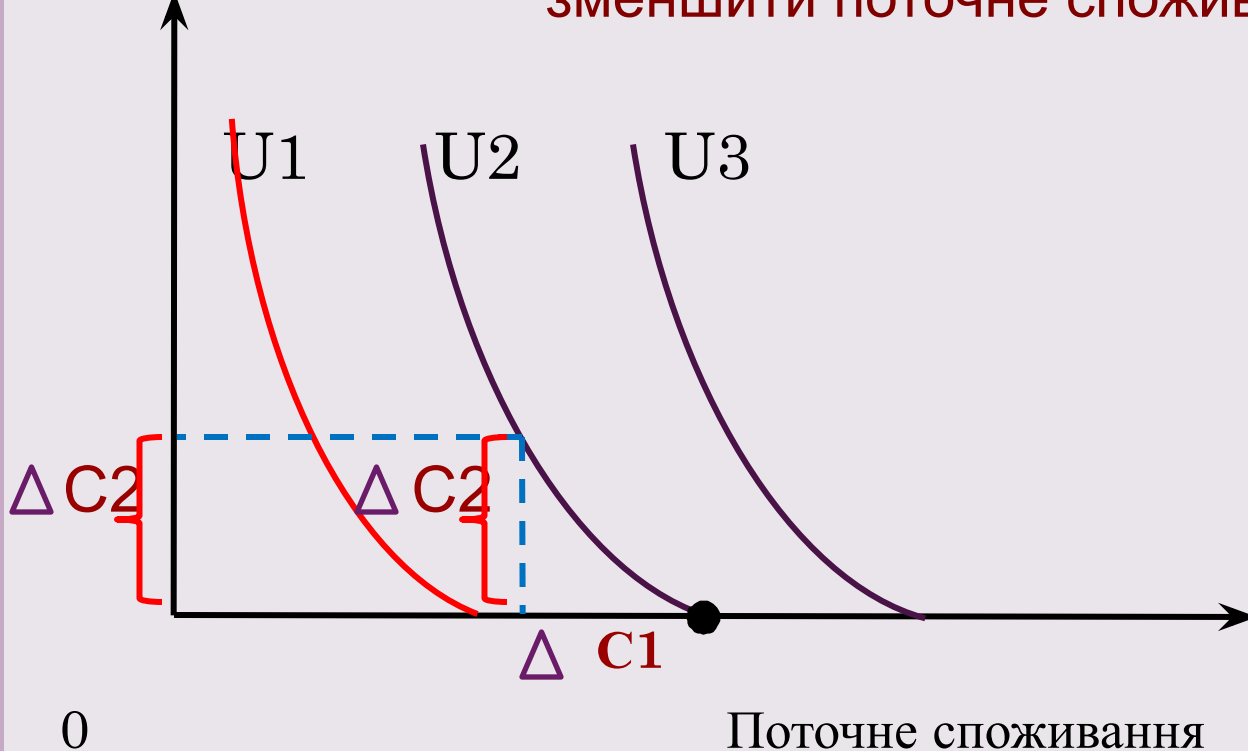
04.10.2016 22:02

$U_1, U_2, U_3$  — криві байдужості;

$K$  — точка де отриманий дохід споживається

$\Delta C$  — величина коштів, спрямована на заощадження (сума, на яку споживач згоден зменшити поточне споживання)

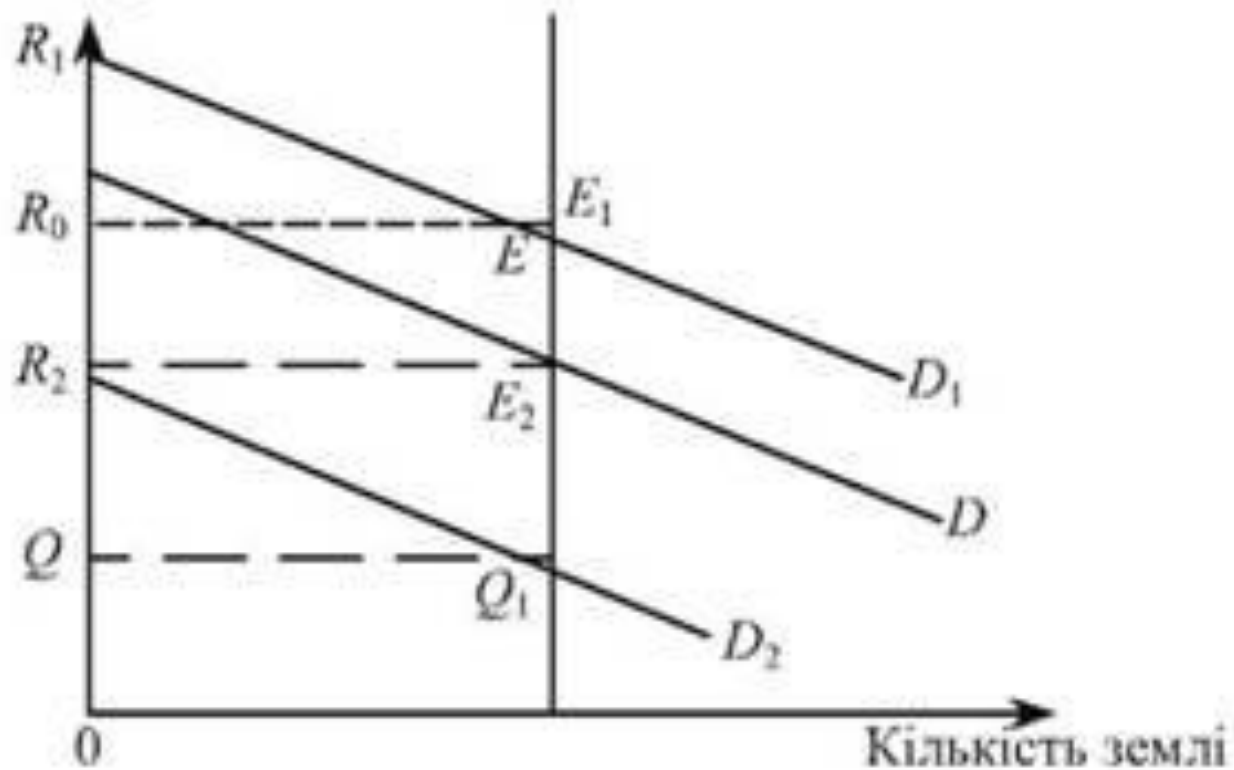
Майбутнє  
споживання



# РІВНОВАГА НА РИНКУ ЗЕМЛІ

04.10.2016 22:02

Земельна рента



## Ціна землі

$$P_L = \sum \frac{R_N}{(1 + R)^N}$$

**PL** - ціна землі;

**Rn** - річна рента;

**r** - ринкова ставка позикового відсотку;

**n** - кількість періодів.

## Висновки по 2 питанню

1. Особливістю ринку робочої сили є суперечлива взаємодія процесів його регулювання та дерегулювання.
2. Приймаючи рішення про найм, фірма порівнює дохід від граничного продукту з граничними витратами на придбання ресурсу.

**Дякую за увагу!!!**

04.10.2016 22:02

