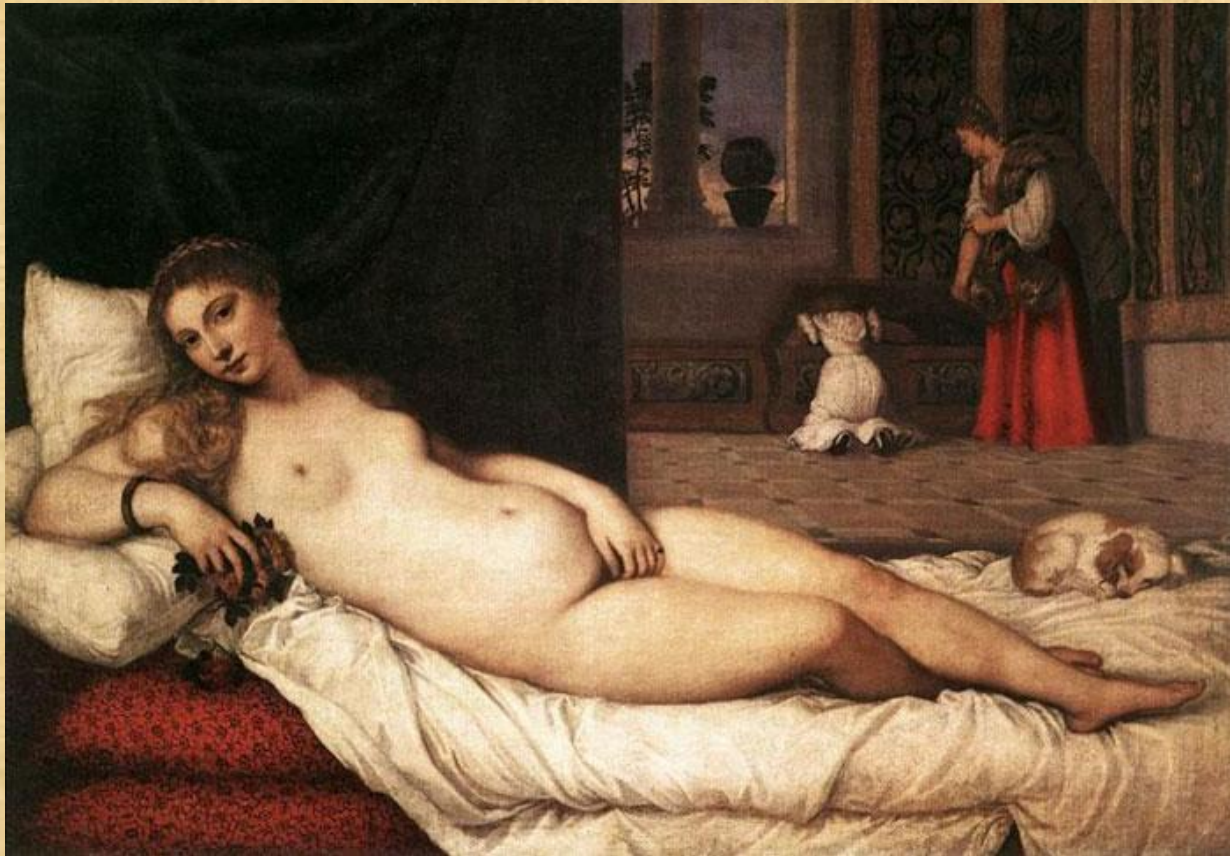


Пластическая анатомия

Подготовили:

**Блауман Екатерина и Хрякова
Ольга**

Пластическая анатомия -
наука о внутреннем строении человека,
определяющем его внешние формы

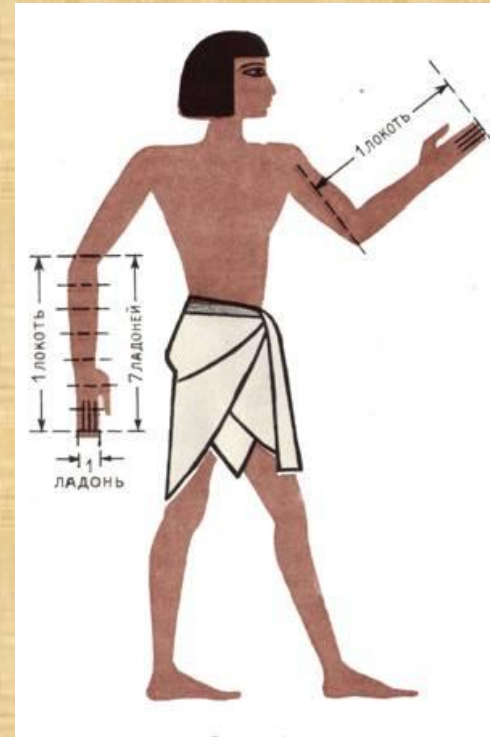




Микеланджело Буонаротти .
Давид .
Начало XVI в.

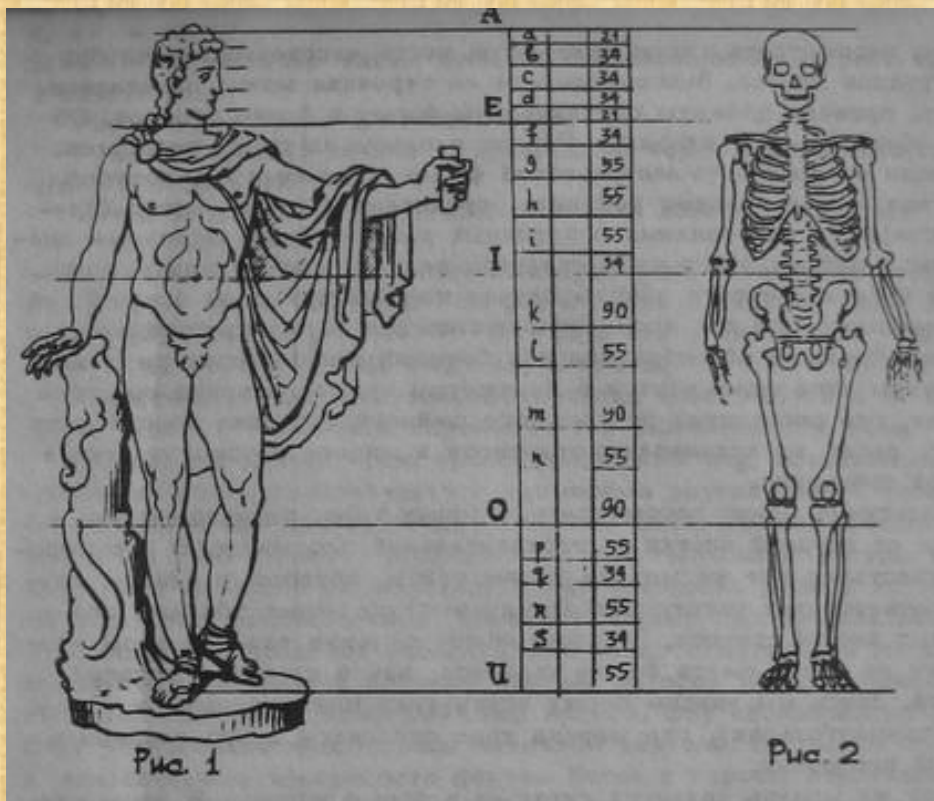
«Как я могу создать даже грубый эскиз фигуры, если я не знаю, чего я добиваюсь? Что в таком случае я могу показать, кроме внешнего облика, вздутий и изгибов тела, очертаний костей, нескольких приведенных в действие мускулов? Все это лишь следствия. А что я знаю о причинах? О внутреннем устройстве человека, которое скрыто под внешним покровом и которого не видит мой глаз? Откуда мне знать, что находится внутри, придает форму наружному, что я вижу»

Древний Египет: «Не то, что вижу, а то, что знаю»



Канон – это совокупность правил изображения человеческого тела.
Модуль - единица меры.

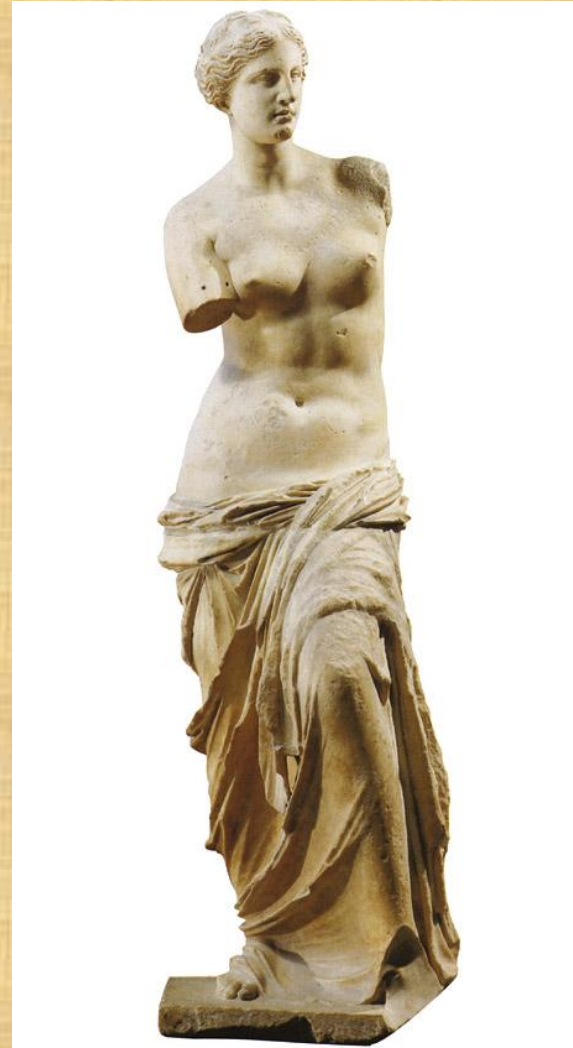
Древняя Греция



Аполлон Бельведерский
(римская копия греческой
скульптуры)



Архаика



**Высокая
классика**

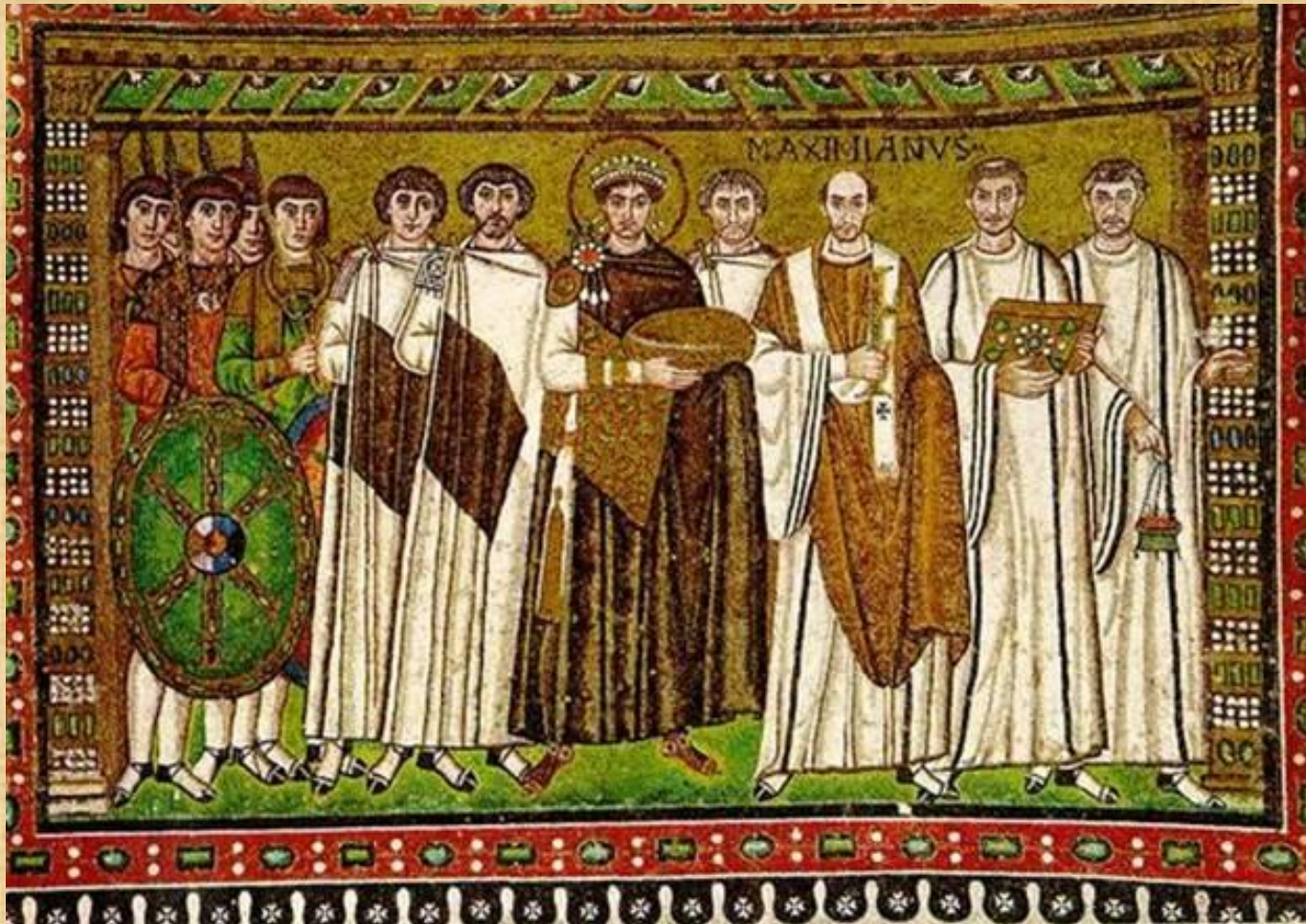


Поликлет. Дорифор. V в. до н.э.



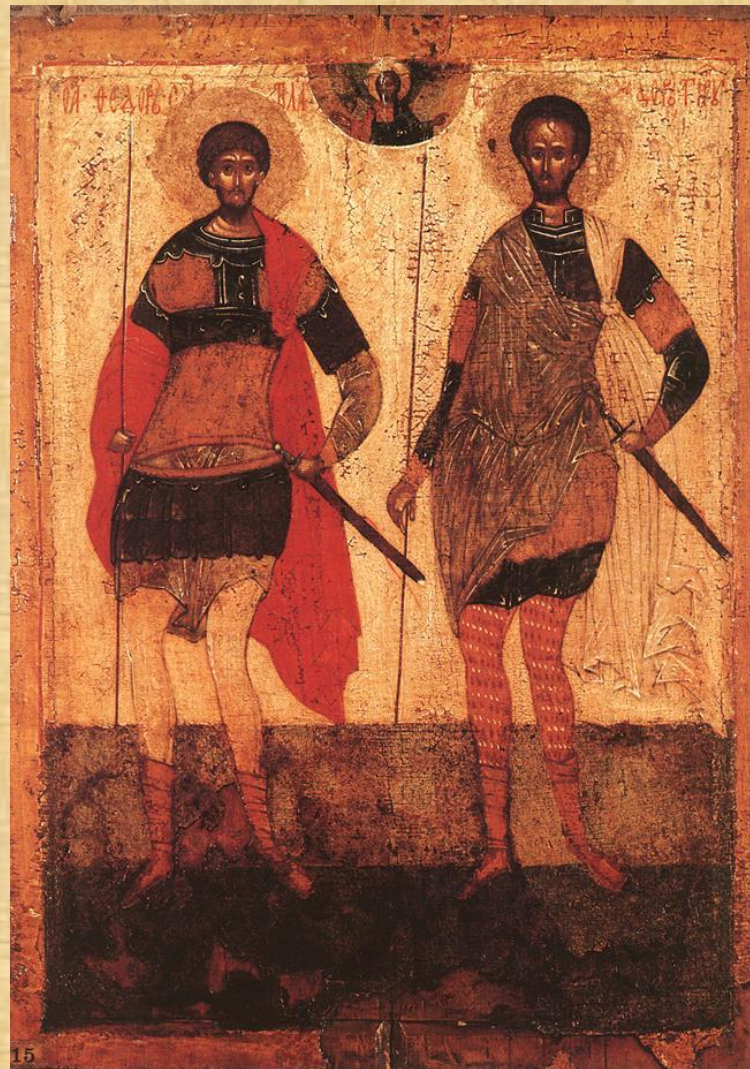
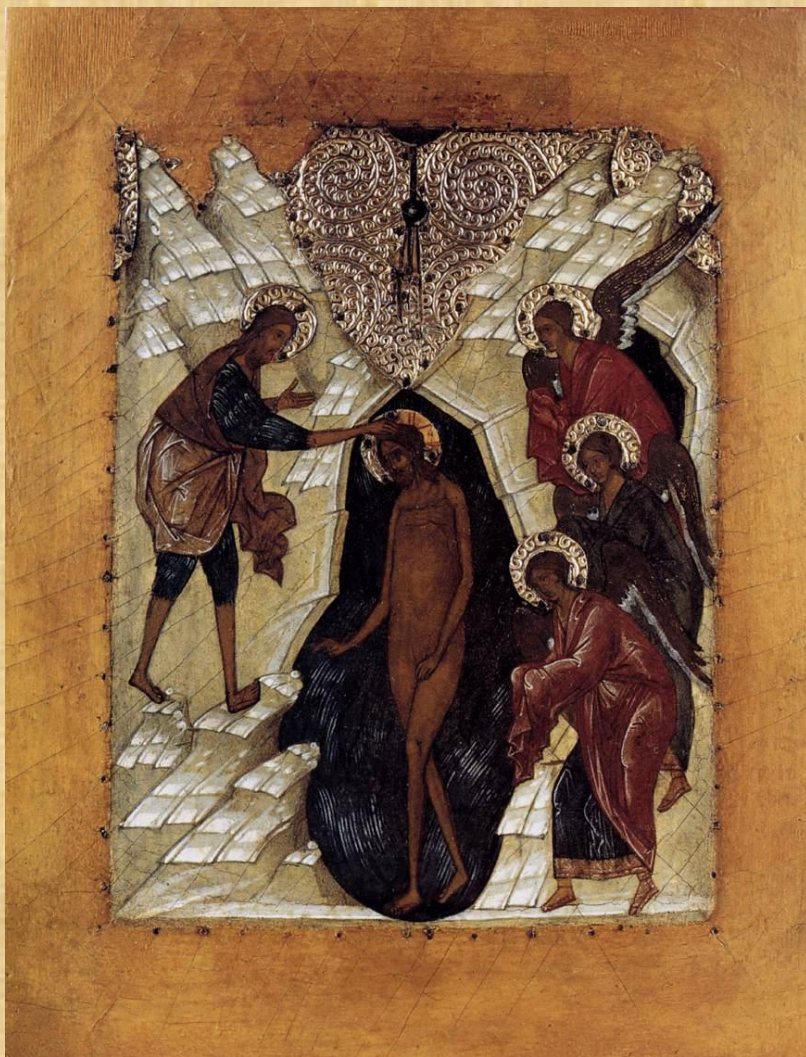
Мирон. Дискобол. V в. до н.э.

Средневековье



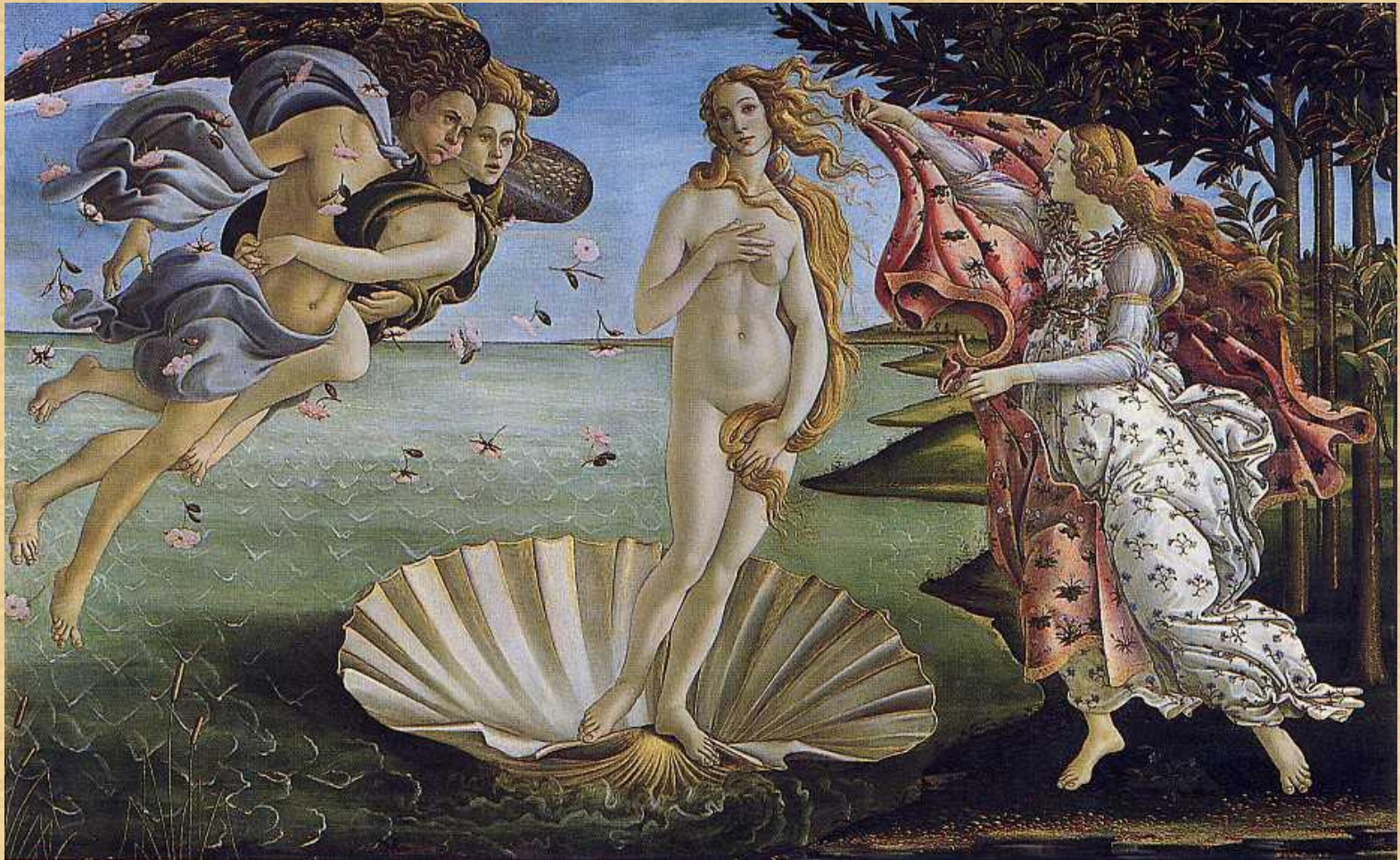
Император Юстиниан со свитой.
Мозаика. Середина VI в.

*Крещение Христа
Начало XVI в.*



*Икона св. Фёдора
Стратилата и Фёдора
Тирона
XV в.*

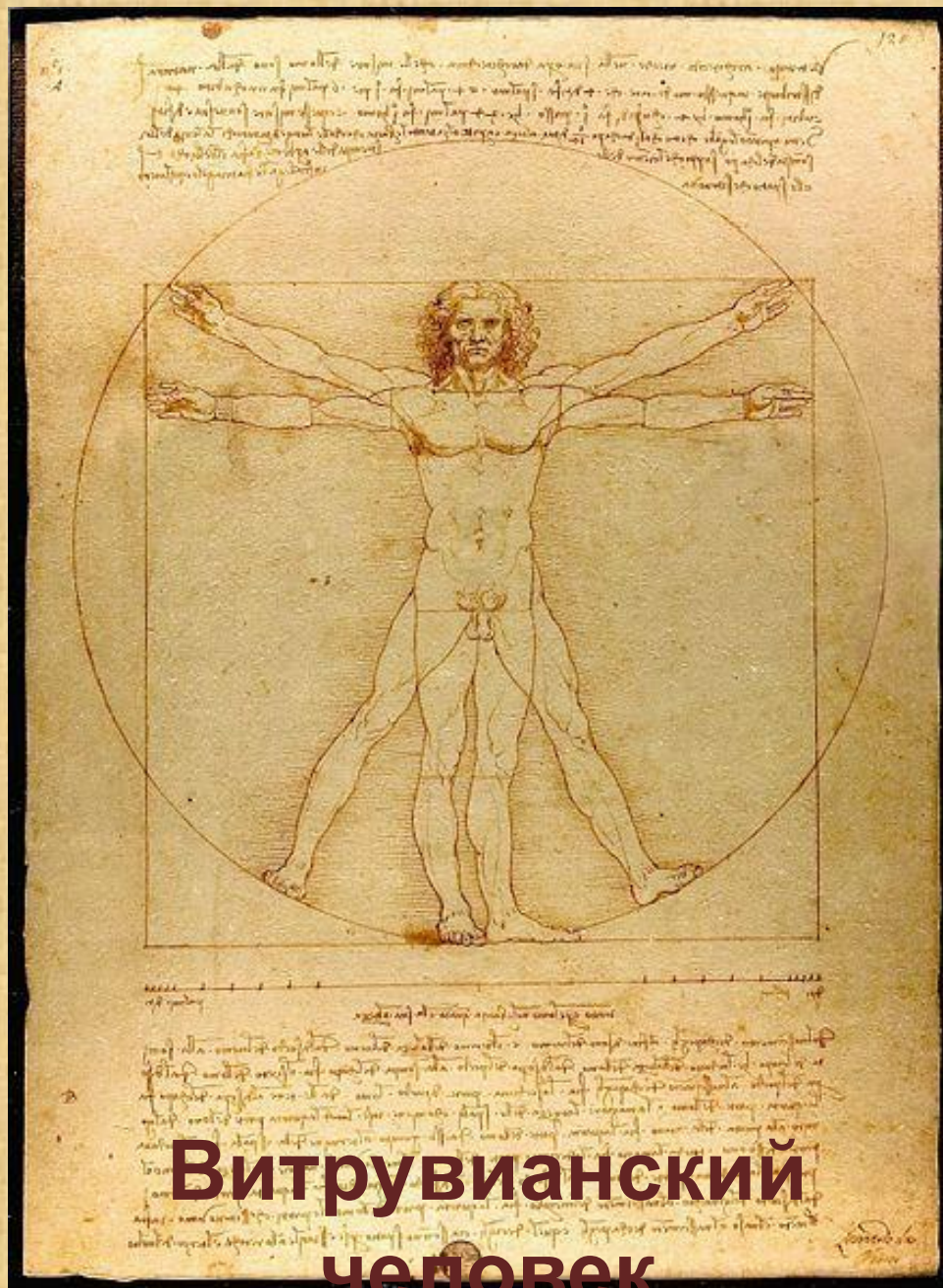
Возрождение



Сандро Боттичелли. Рождение Венеры. XV в.

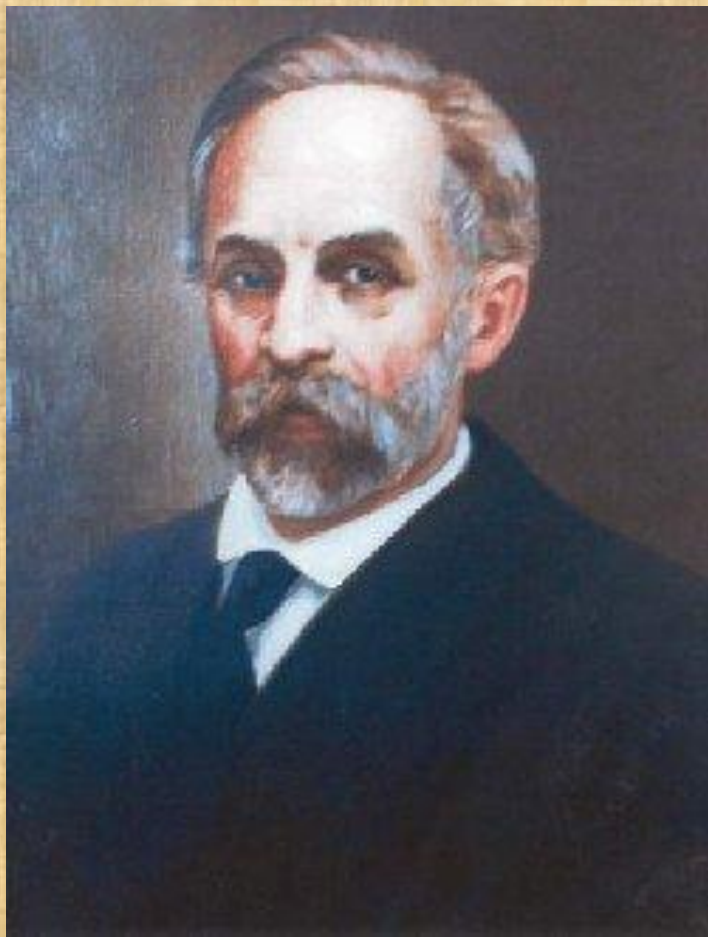
Леонардо да Винчи



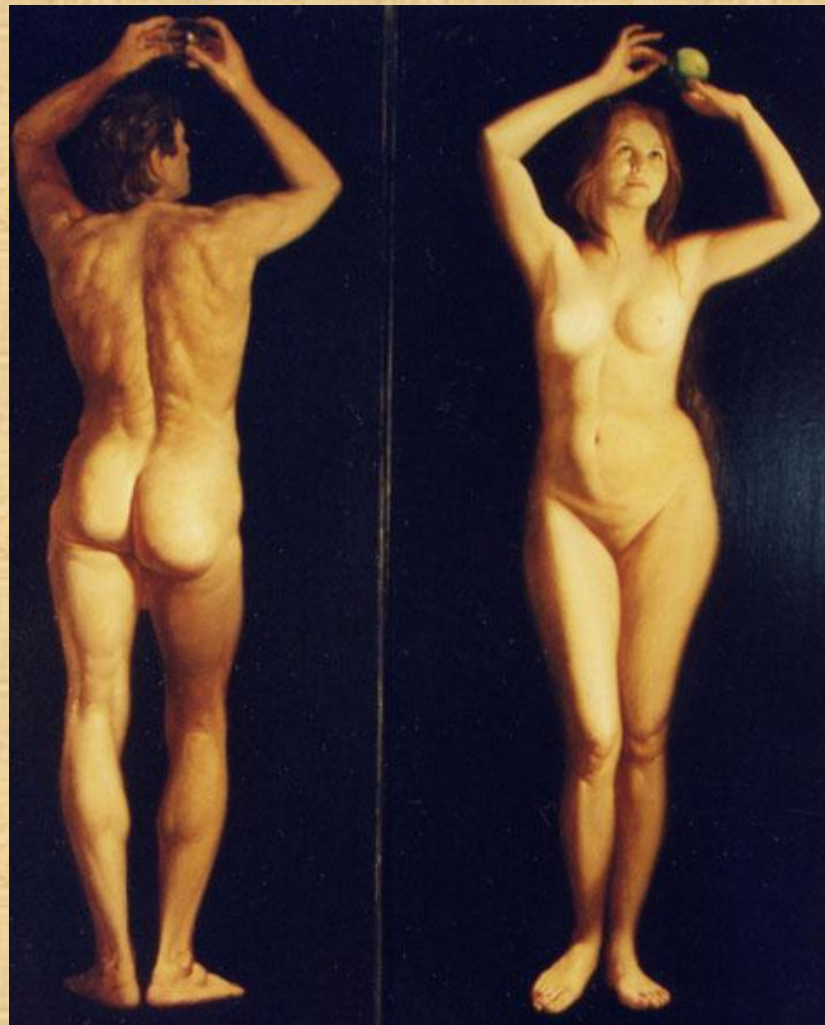


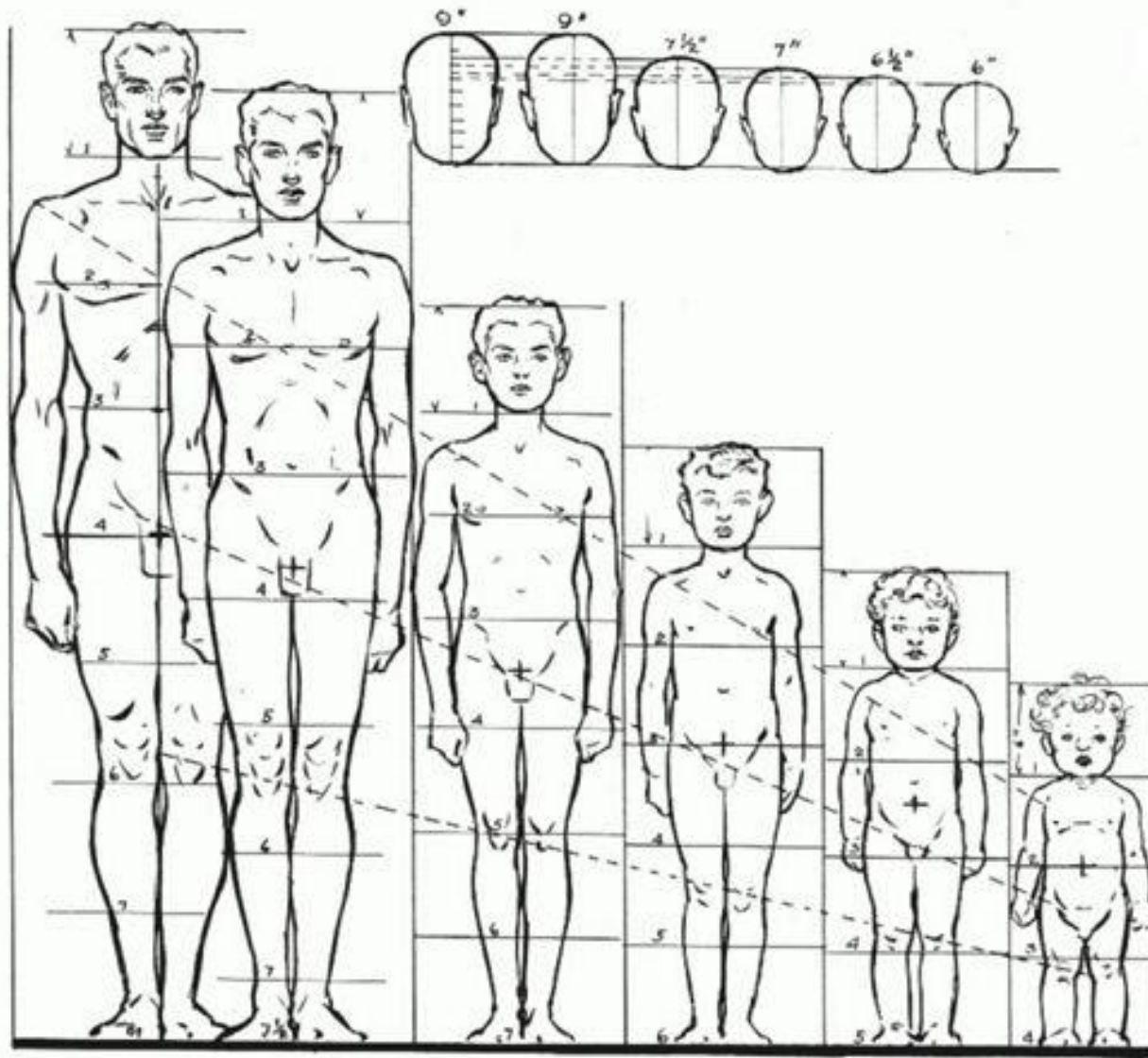
Витрувианский человек

Петр Иванович Карузин



Современные представления

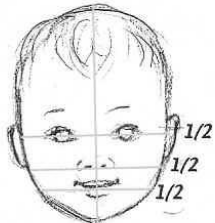




QUICK BABY PROPORTION GUIDE

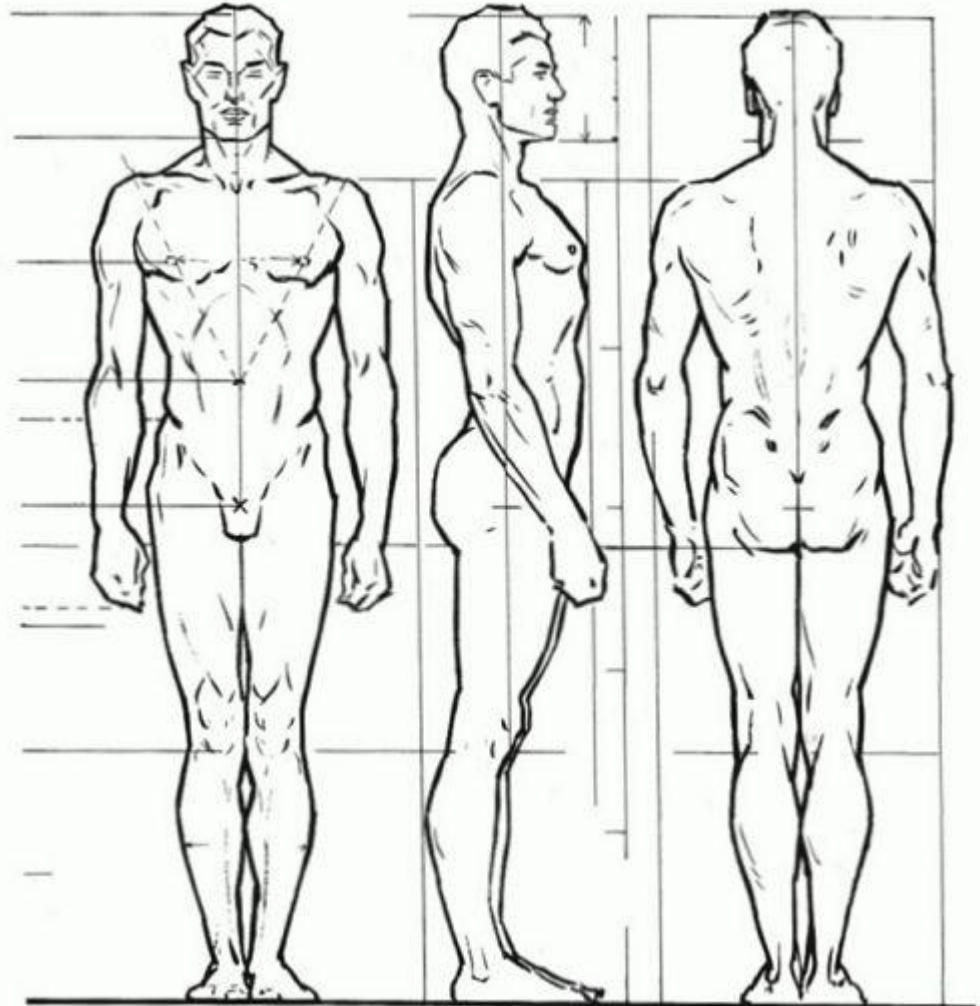


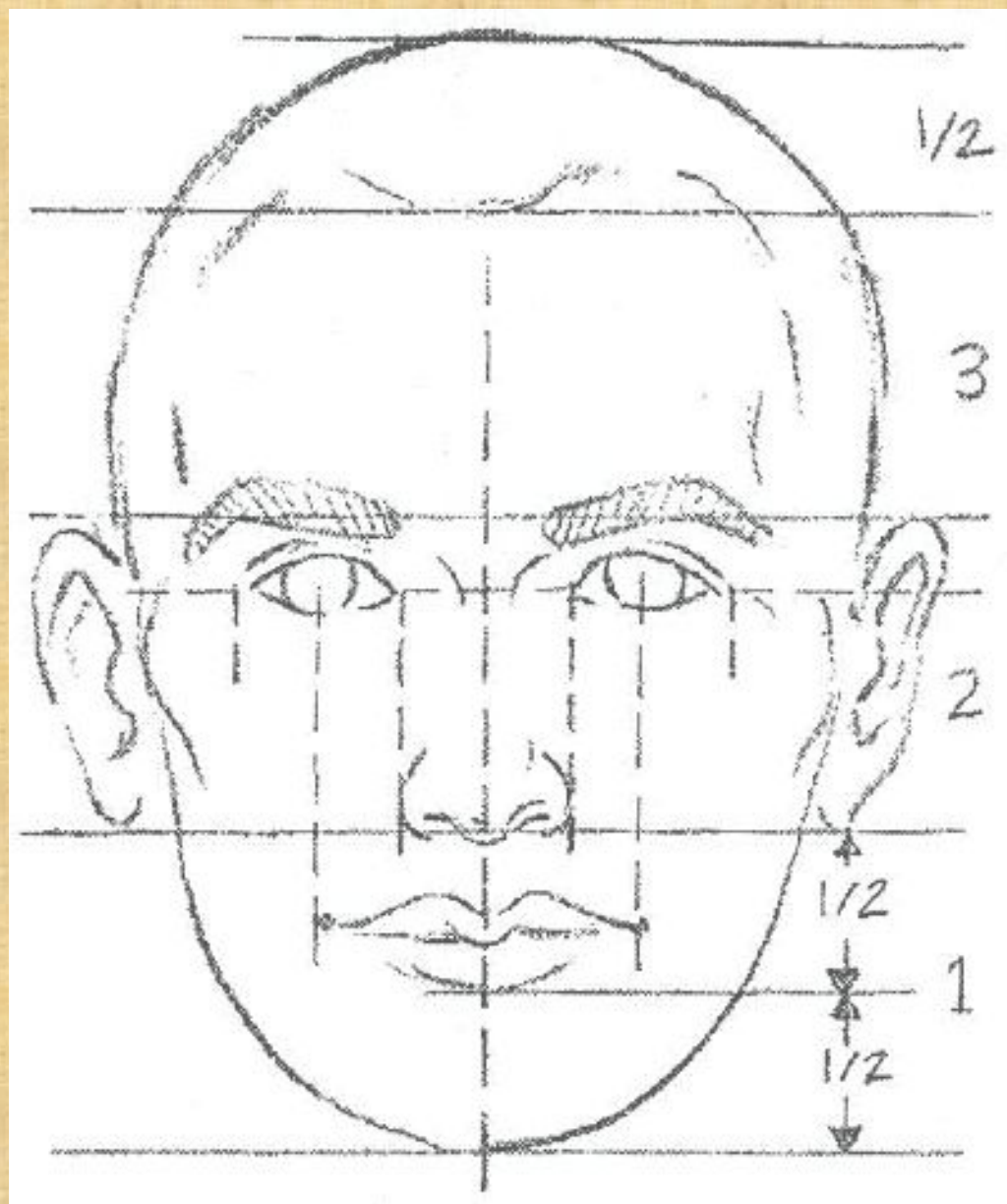
Babies from top of head to bottom of butt are about 2 1/2 to 2 3/4 heads in length



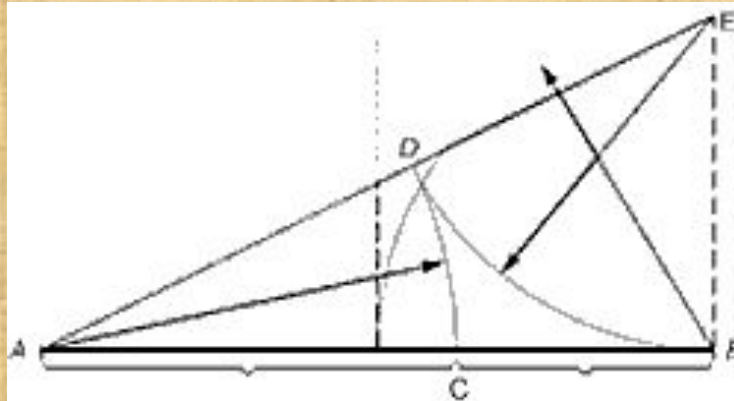
Divide the head in half. That is where you start the eyes. Then in half again for the nose. Half again for mouth.

Tip: If you like a face that you have sculpted, but find you placed the eyes "in the forehead" Add more clay and build up the head size for a more realistic baby face.



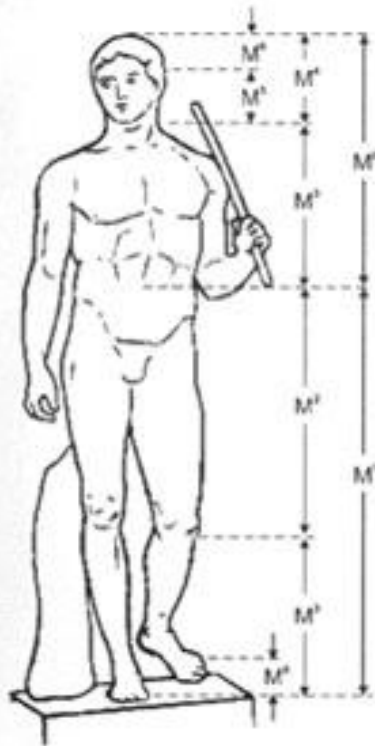






- **Золотое сечение** - это такое пропорциональное деление отрезка на неравные части, при котором весь отрезок так относится к большей части, как сама большая часть относится к меньшей. Или, другими словами, меньший отрезок так относится к большему, как больший ко всему:
- $a : b = b : c$ или $c : b = b : a$.
- Отрезки золотой пропорции выражаются бесконечной иррациональной дробью $0,618\dots$, если c принять за единицу, $a = 0,382$.

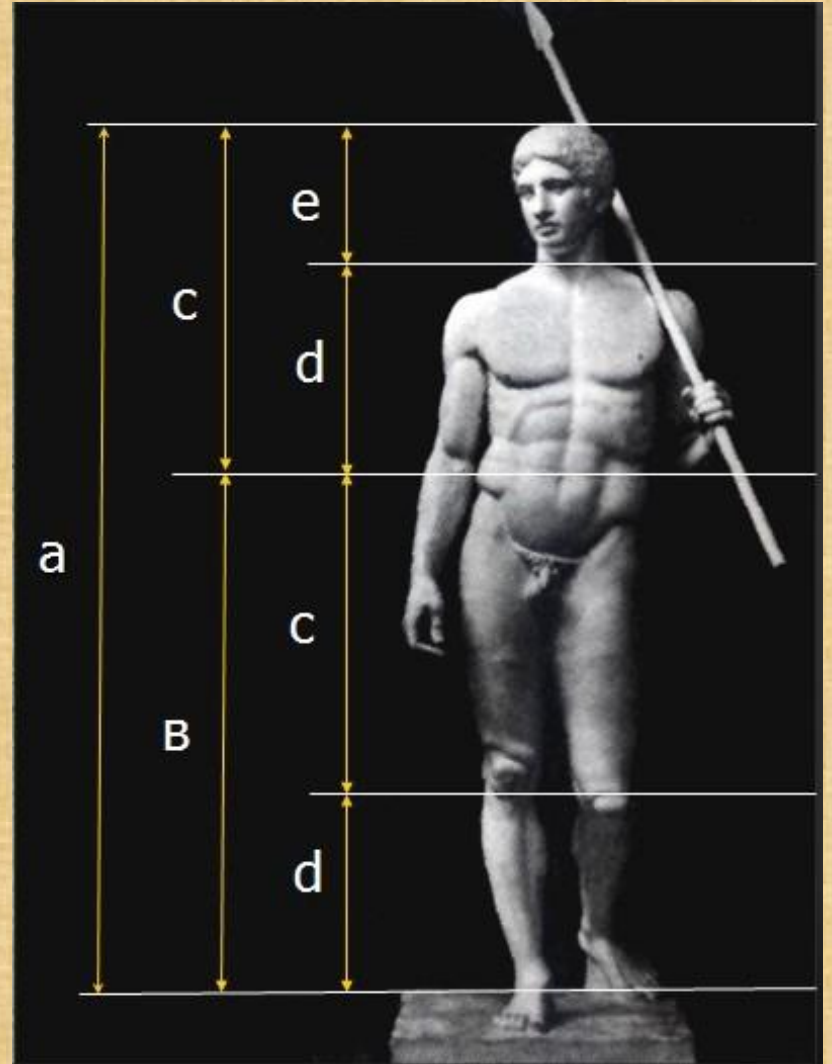
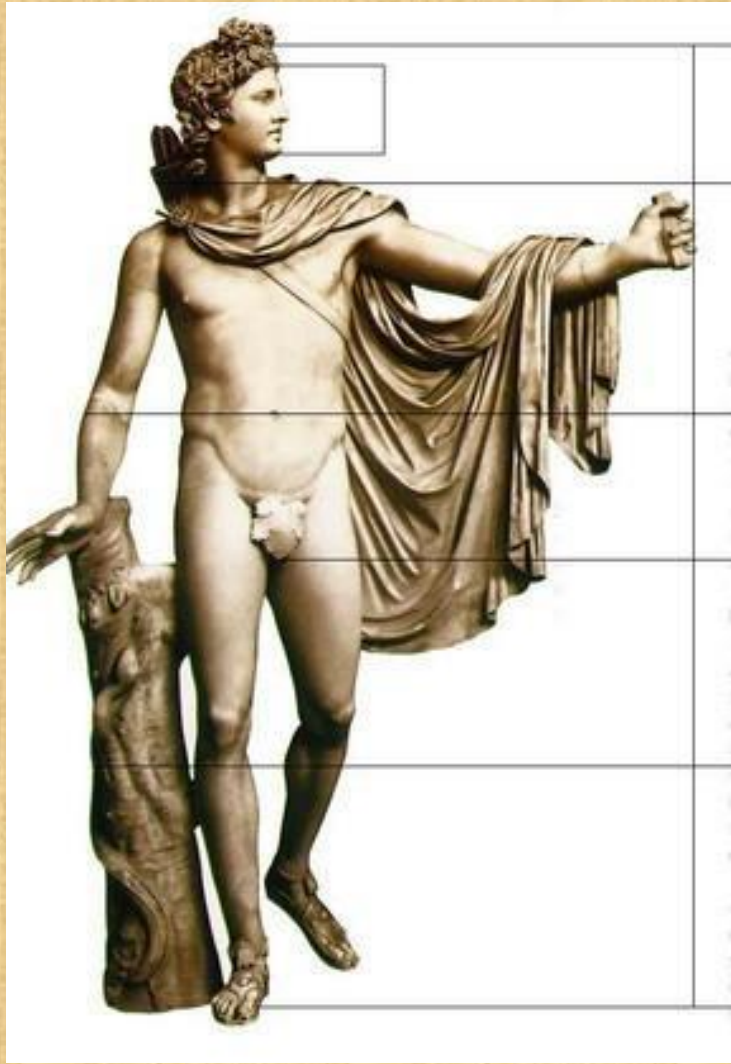
Золотая пропорция в Античности



Поликлет. Дорифор

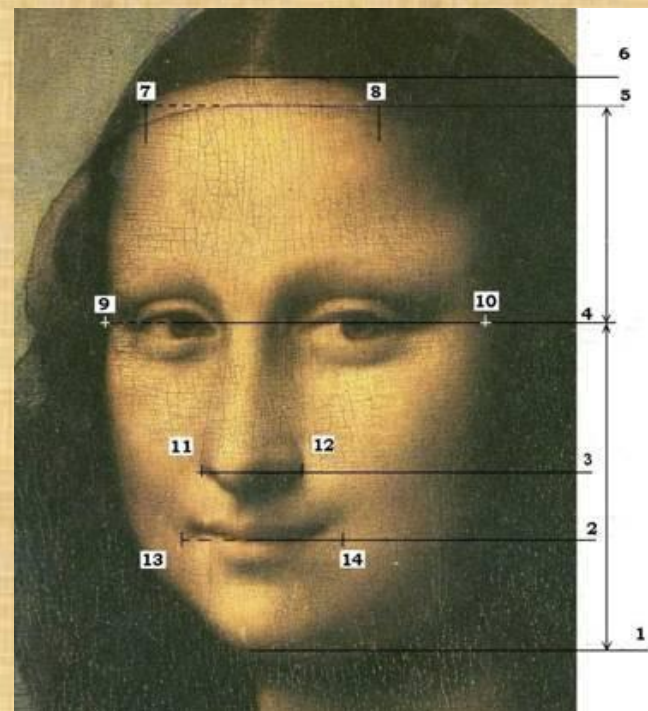


Венера Милосская





Леонардо да Винчи.
Джоконда. Начало XVI
в.



Вертикальная композиция:

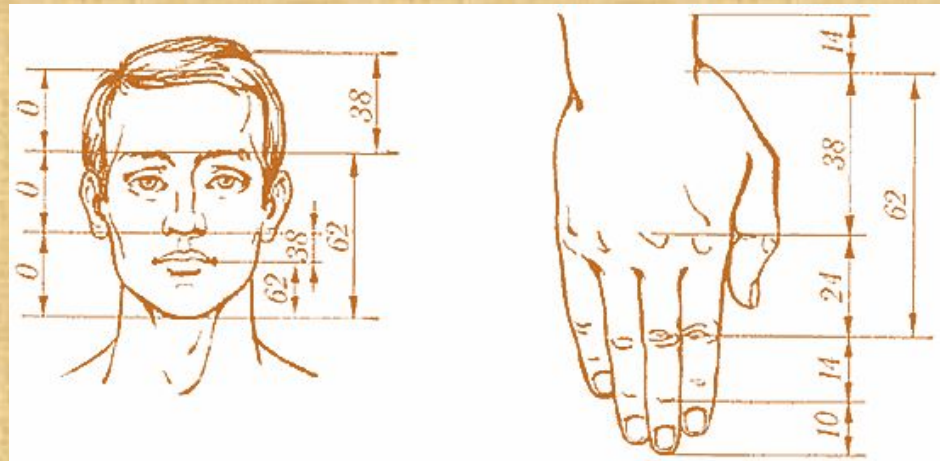
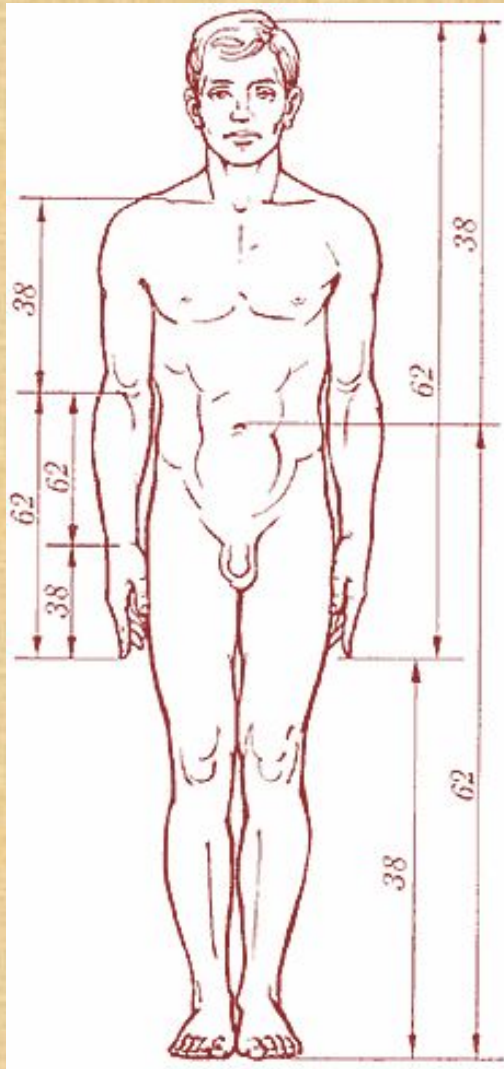
$$1-2/2-3 = 1,615; 1 - 4 : 4 - 5 = 1,508.$$

Горизонтальная композиция:

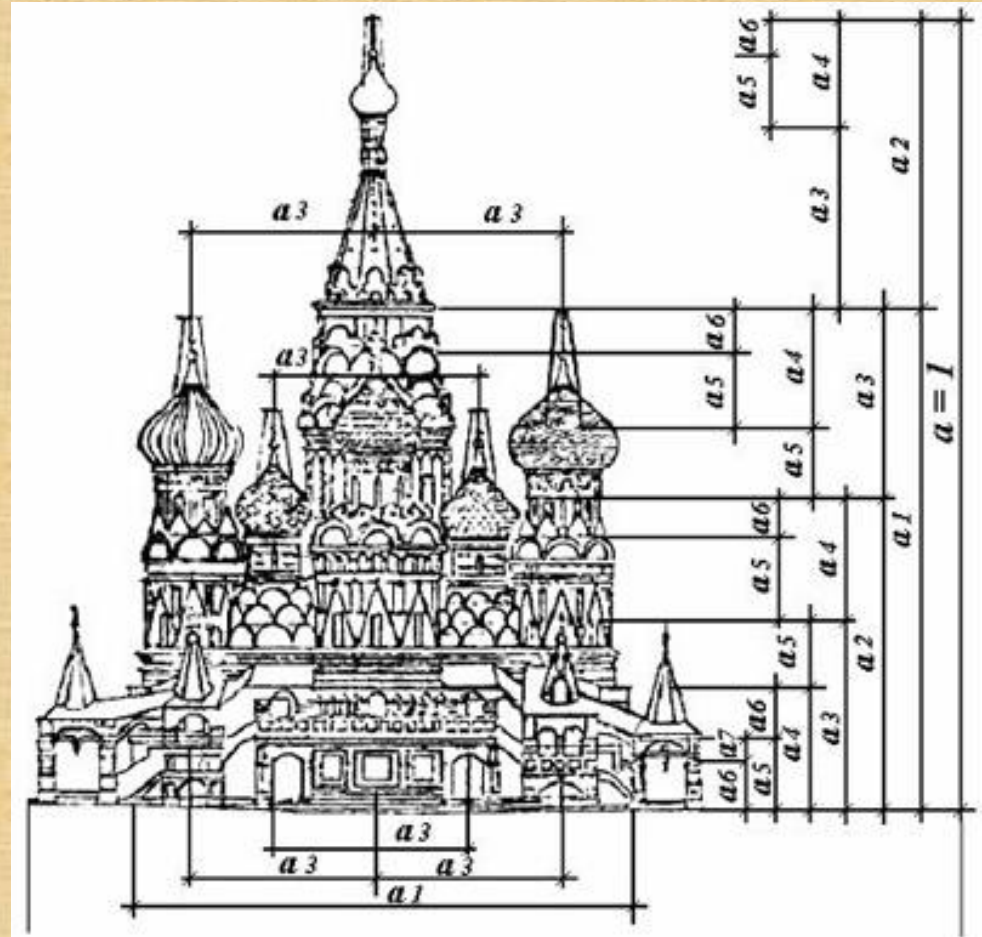
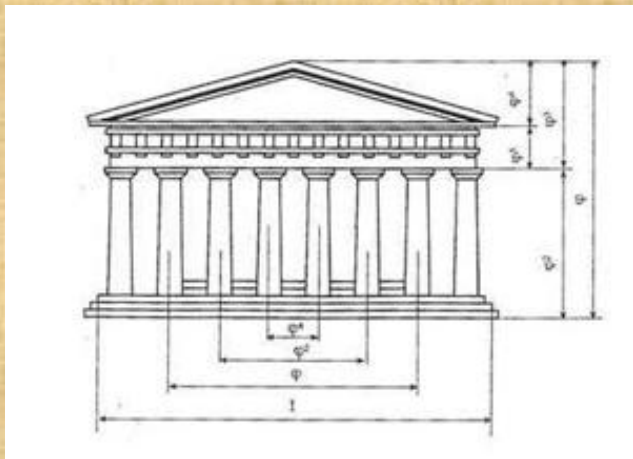
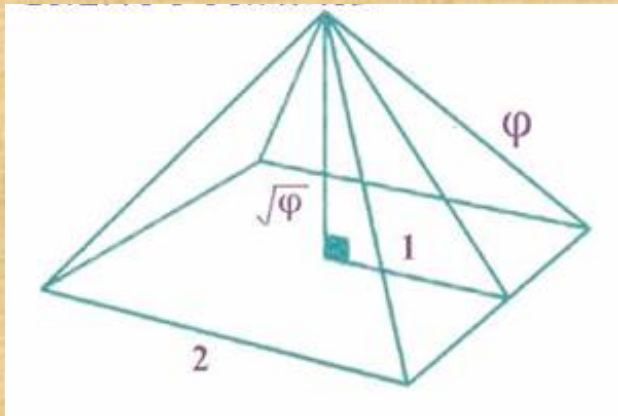
$$9-10 / 7-8 = 1,625; 13-14 / 11-12 = 1,603.$$

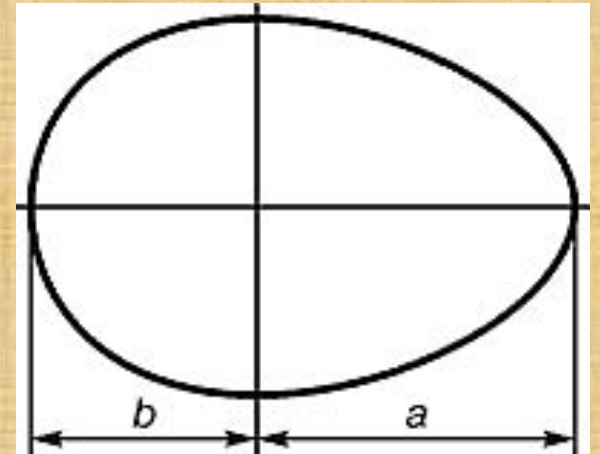
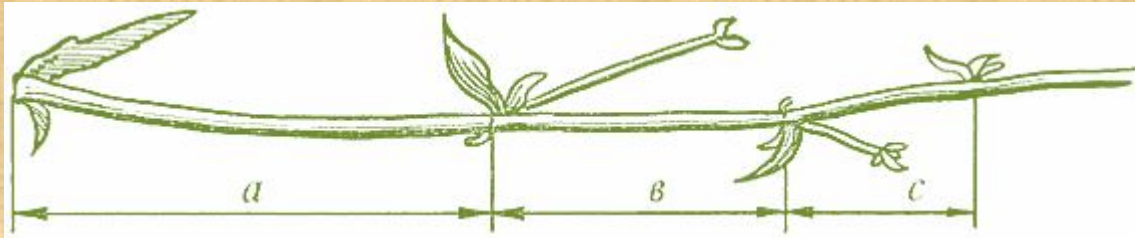
Среднее отклонение от ϕ равно 2,06%.

Альбрехт Дюрер

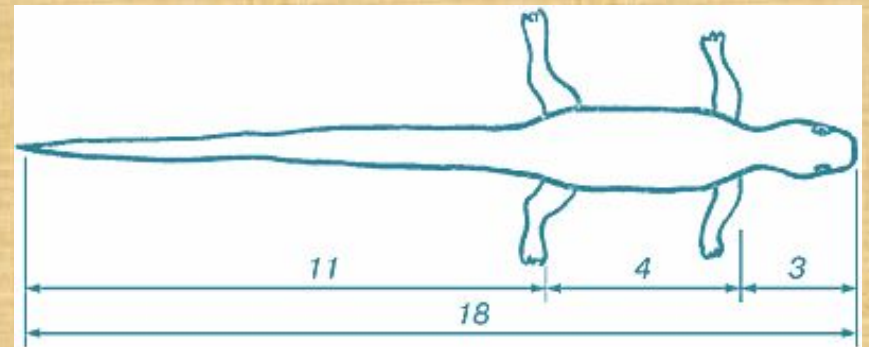
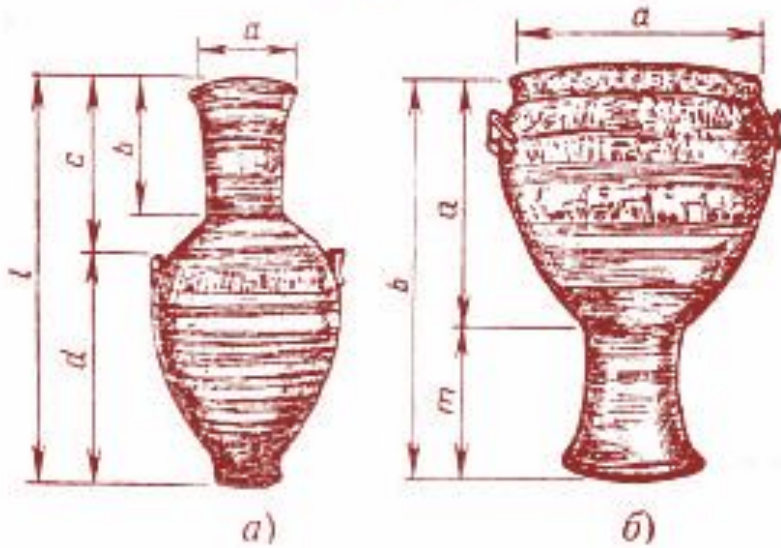


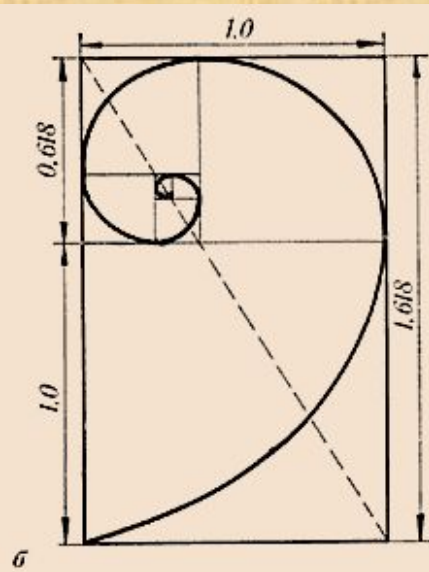
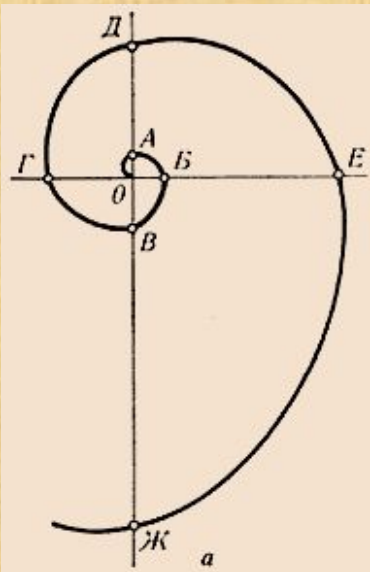
Теория Цейзинга





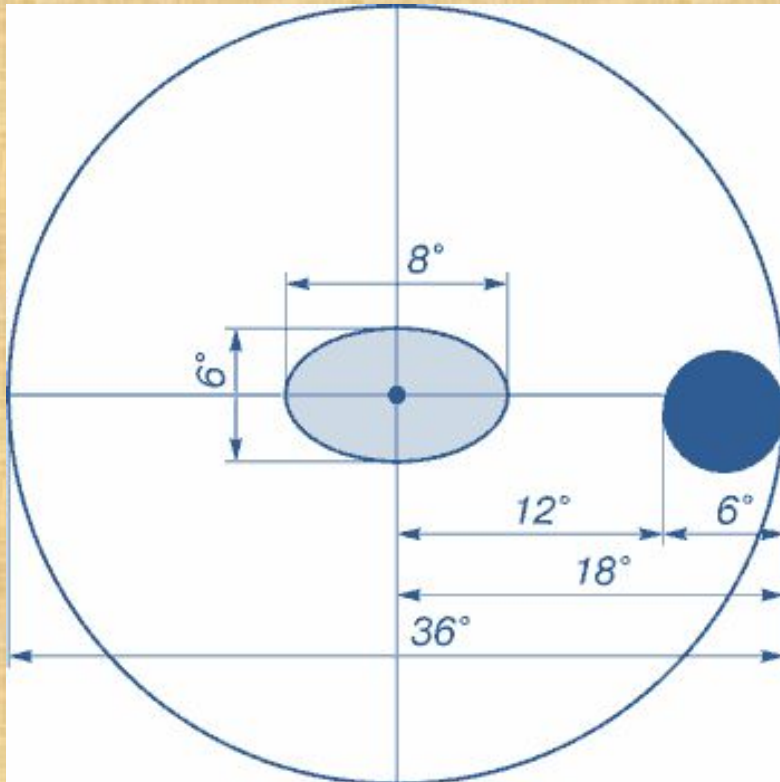
$$\frac{a}{b} = \frac{c}{d} = \frac{d}{l} = \varphi.$$



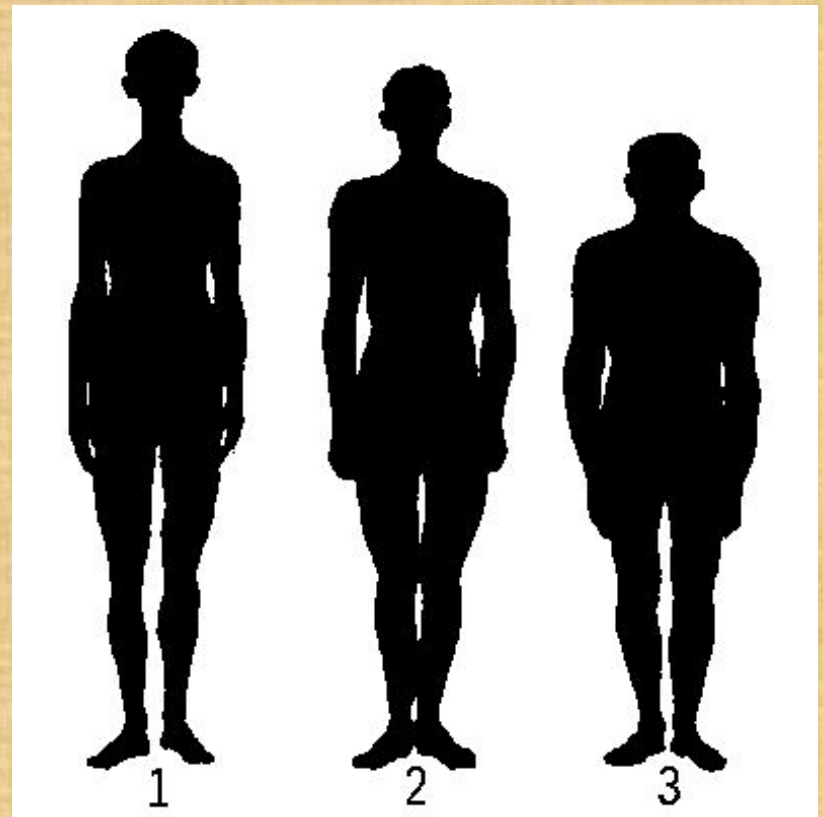
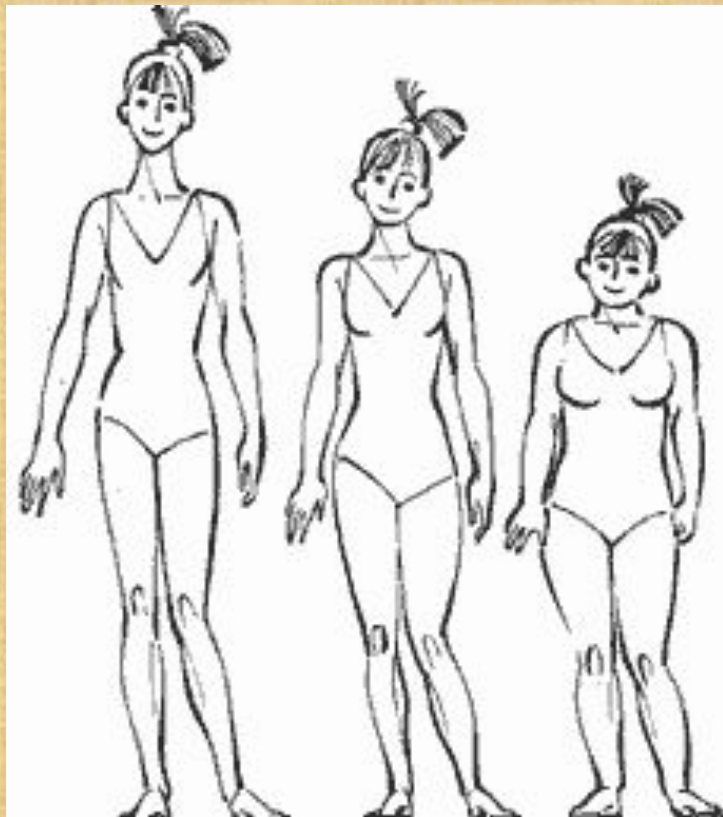


Глазное дно

Желтое пятно имеет слегка вытянутую форму по горизонтали и соответствует углам 6° и 8° . На расстоянии 12° от центральной ямки начинается слепое пятно, которое соответствует углу 6° . До наружного края слепого пятна от середины центральной ямки 18° . Если таким радиусом описать круг, получим основание зрительного конуса, соответствующее 36° . Это поле ясного зрения.



Учение о конституции





Определение
величины
надчревного угла

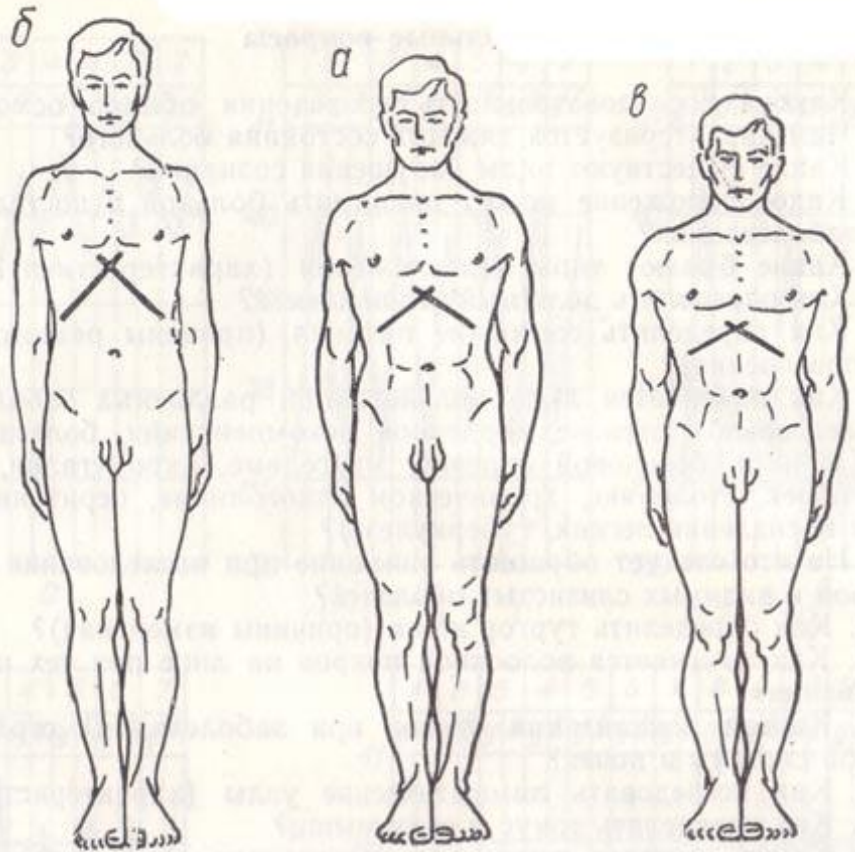


Рис. 20. Нормальные формы грудной клетки:
а — нормостеническая; б — астеническая; в — гиперстеническая.

Спасибо за внимание!

