

КОМУ

С



Цікавий факт

В перекладі з грецької мови «*κοπος*» означає «соснова шишка».



Вірш про кон

На дні моєму лежить круг -
Для мене завжди вірний друг.
В мені найвища точка є,
Її відрізок дістає.

Якась пряма в мені гуляє,
Вершину з кругом сполучає.
Весь я такий величний
Розріжеш навпіл - симетричний.

Свої я форми дуже люблюю,
Як є можливість - приголублю.
Я ніби вежа всіх часів -
Дістати неба захотів.

І так прошу, і так стараюсь,
Над іншими не задираюсь.
Я стрімко до мети іду,
В науці шлях свій віднайду.

Люблю в книжках весь час гуляти,
Щоб вміли діти нас вивчати.
В житті я часто зустрічаюсь
На очі зразу попадаюсь.

Для декого прикраса, для інших - капелюх
А як солодкий - не виймеш мене з рук.
Любіть мене, вас прошу,
В житті вам допоможу.

Означення конуса

Конус- це тіло обертання, утворене в результаті обертання прямокутного трикутника навколо одного із катетів, як осі.

Конус- це геометричне тіло, яке складається із круга (основа конуса), точки, яка не належить площині основи (вершина конуса) і всіх відрізків, що сполучають вершину із точками кола основи (їх називають твірними конуса).



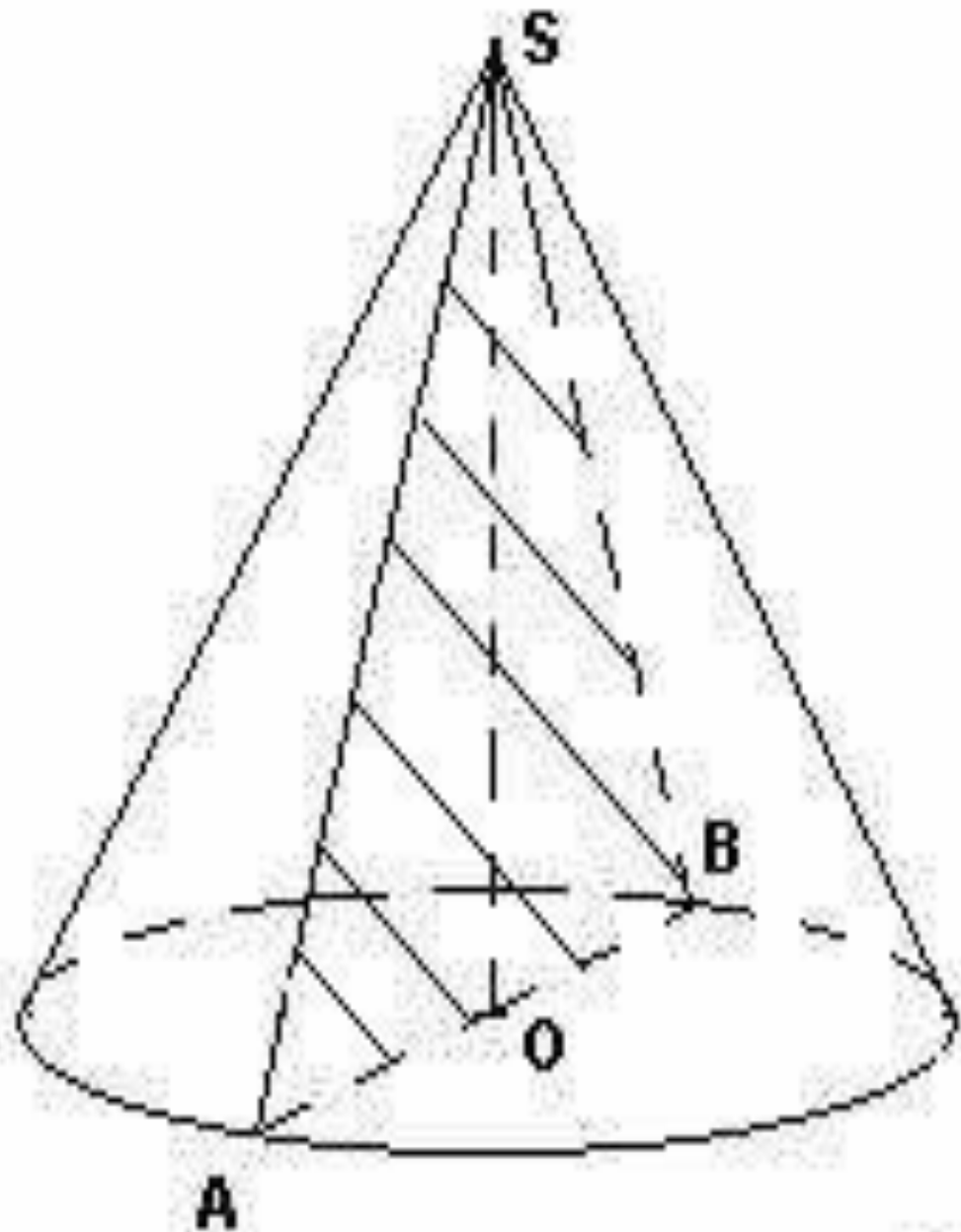
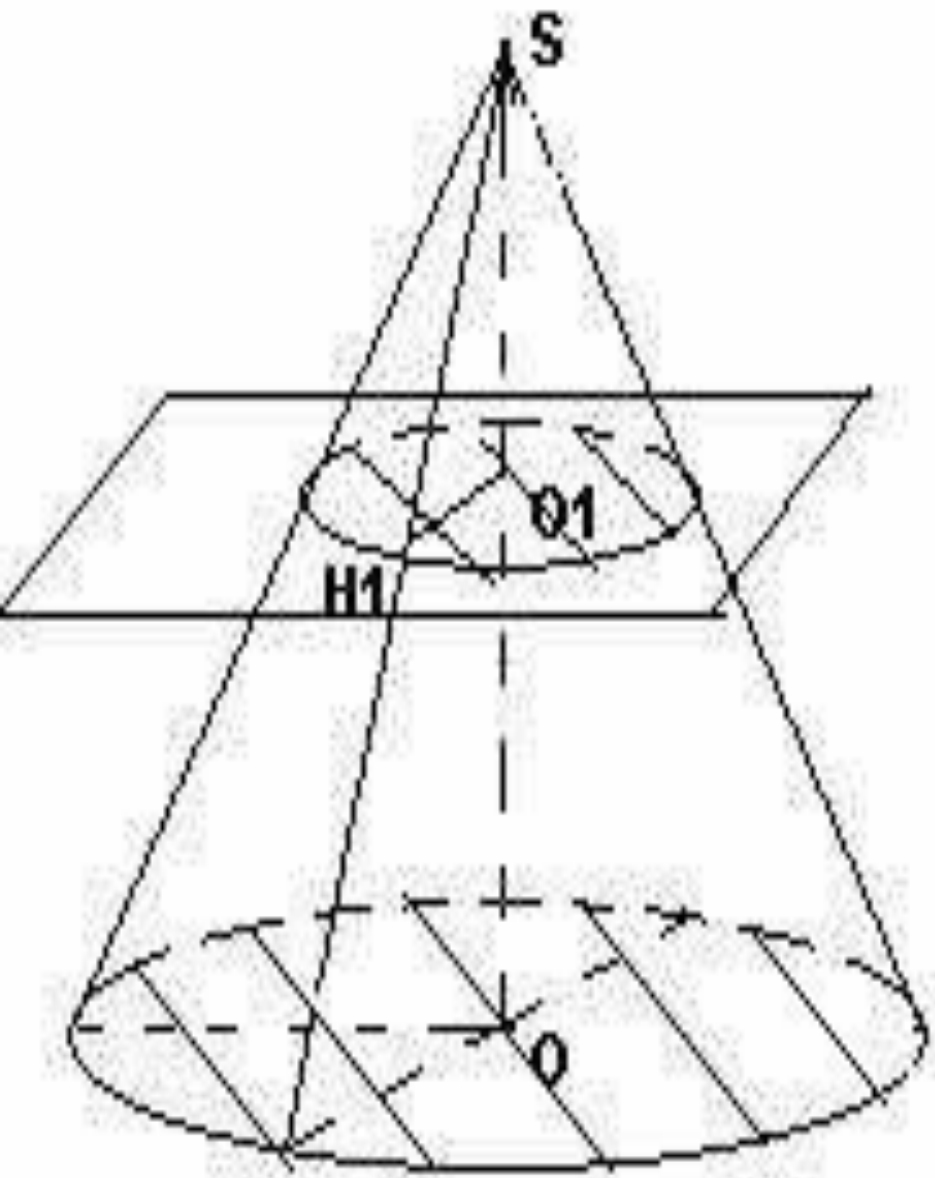


рис 1

Осьовий переріз конуса площиною, яка є рівнобедреним трикутником ASB



H

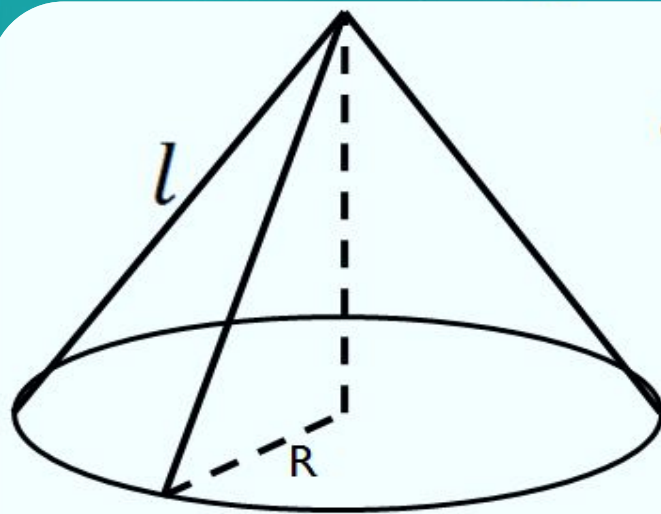
рис 2

**Переріз конуса
площиною,
подібною і
паралельною до
основи**

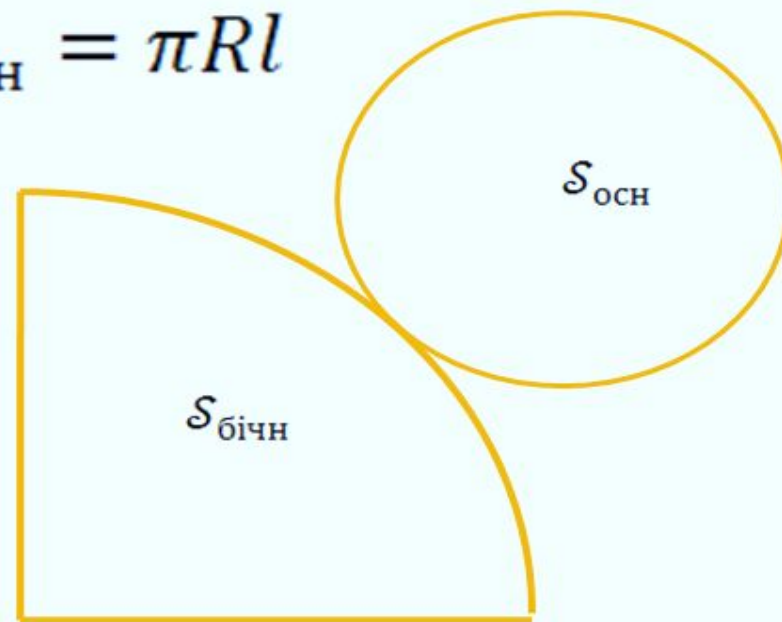
Означення зрізаного конуса

Площина, яка паралельна основі конуса і перетинає конус, відтинає від нього менший конус. Частина, що залишилася, називається зрізаним конусом.

Площа бічної та повної поверхонь конуса



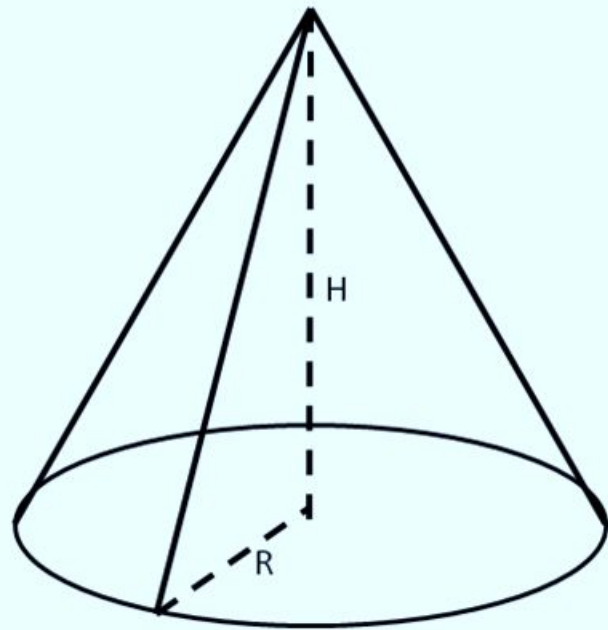
$$S_{\text{бічн}} = \pi R l$$



$$S_{\text{повн}} = \pi R l + \pi R^2 = \pi R(l + R)$$

$$S_{\text{повн}} = \pi R l + \pi R^2 = \pi R(l + R)$$

Объем конуса



$$V = \frac{1}{3} \pi R^2 H$$

У навколишньому оточенні є досить багато тіл, що мають форму конуса. Наближено форму конуса мають терикони – купи порожньої породи біля шахт, купи сухого зерна, вази для квітів, стіжки сіна. Форму зрізаного конуса мають колби, димові труби, абажури настільних ламп. Таку форму мають також лійки (є поєднання зрізаного конуса і циліндра). Основна частина бетономішалки складається з двох зрізаних конусів з циліндричною вставкою між ними.

Сипучі матеріали в природі часто набувають форми конуса. Але, що цікаво, ці конуси завжди мають цілком певний кут нахилу твірної до площини Землі — так званий кут природного укосу. Для картоплі він 45° , вугілля — 42° , ґрунту — 40° , глини -30° , піску — 25° . Окрім того, в житті користуються не довжиною твірної, а довжиною перекиду (двох твірних), який виміряти значно легше.

При цьому кожному сипучому матеріалу відповідає певний кут природного нахилу. Так наприклад, піску відповідає кут нахилу в 25° , глині -30° , щебеню - 33° , вугілля - 42° .

Другі приклади матеріальних конусів: Нижня частина заглиблення зроблена свердлом в металі, верхня частина нафтосховищ. Форму зрізаного конуса мають відра, тазики, ролики багатьох підшипників і т.д.



КОНУС СЕРЕД

НАС



Конусоподібні форми широко розповсюджені в природі









Конусоподібні форми широко розповсюджені в архітектурі



Також речі, які нас оточують



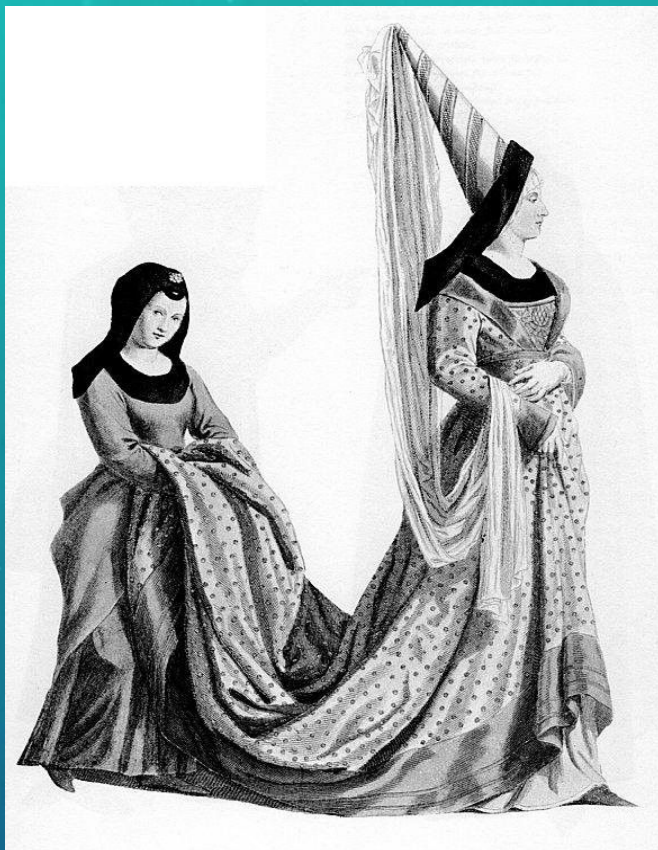
Водяний годинник Давнього Єгипту

«Все тече, все міняється»



Водяний годинник — прилад для вимірювання проміжків часу, принцип дії якого ґрунтується на витіканні води з посудини.

*посудини:
якого ґрунтується на витіканні води з*



І ще один дуже цікавий факт, ніхто не замислювався для чого дами в середньовіччі носили довгий конус-ковпак на голові? Якщо ви скажете, що мода така була, то ви помилитеся. Відповідь проста, вони вважали, що під ковпаком збирається енергія, яка в свою чергу зробить їх сильнішими і розумнішими.



Дякую за увагу))