

Общежитие для аспирантов

Состав группы:

- Крючков Александр-Капитан
 - Удовик Константин- Архитектор
 - Портнов Александр- Визуализатор
 - Гольша Роман- Планировщик
 - Гаврилов Александр- Инженер-конструктор
 - Кузнецов Александр-Инженер-конструктор
-

Участники	Задания
Крючков А.	Отчет о проделанной работе
Удовик К.	Разработка внешнего вида общежития
Гольша Р.	Планировка этажей и блоков, работа в Revit
Портнов А.	Знакомство с 3-д МАХ. Создание макета общежития в 3-д МАХ
Кузнецов А.	Подбор материалов
Гаврилов А.	Подбор материалов

Общая информация:

Общая площадь двора с корпусом: 3159 кв.м.

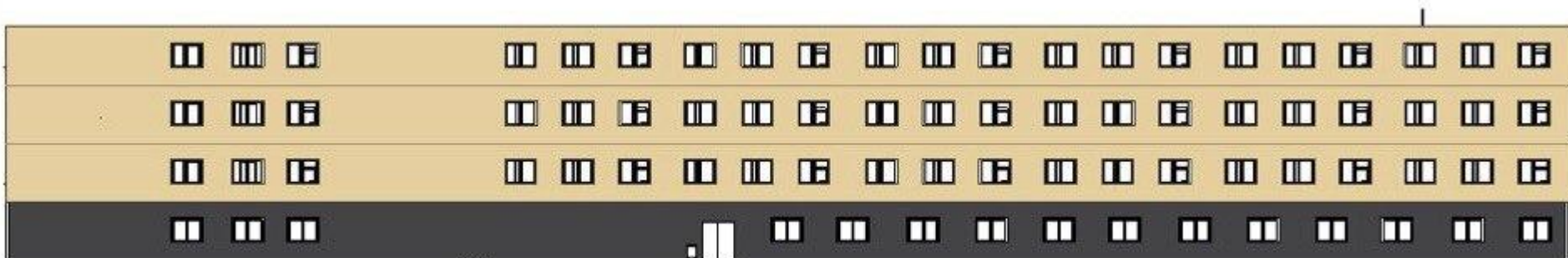
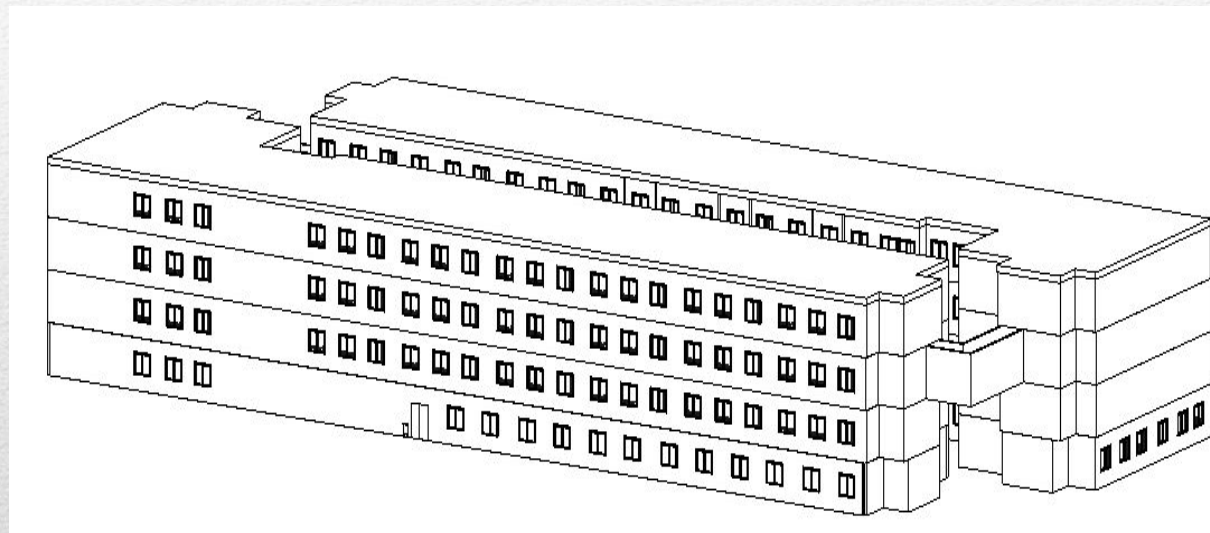
Максимальное кол-во проживающих: 500 чел.

Кол-во блоков: 250

Кол-во этажей: 4

Кол-во корпусов: 2

Кол-во семейных блоков: 64



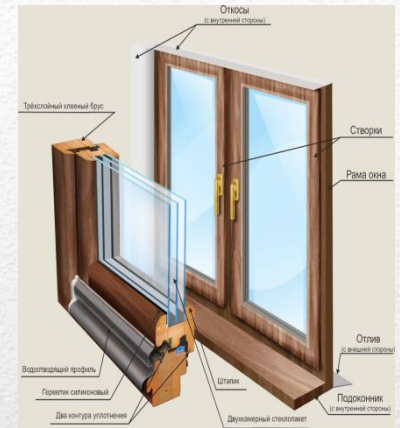
Композитные панели

оконные блоки

RAL 1001



Облицовочный
Кирпич



Ванная комната (потолок)

Панели из пластика, которые иногда еще называют — ПВХ, отлично подойдут для создания потолков на кухнях, в ваннах и в самых разных других местах.

Главное достоинство - их хорошая переносимость высокой влажности и хорошая сопротивляемость как низким, так и высоким температурам. Сборка такого потолка довольно проста и не займет много времени.



Ванная комната (стены)

Керамическая плитка. Один из самых распространенных материалов для ванной комнаты, который имеет стойкость к повышенной влажности и постоянным перепадам температур, и ко всему прочему прост в уходе.

Гипсокартон. Специальный водостойкий гипсокартон обладает теми же, перечисленными выше качествами, а также хорошей звуковой и теплоизоляцией.



Кухня

Для облицовки стен кухни мы также можем использовать керамическую плитку.

Наша кухня будет иметь натяжной потолок. Одни из преимуществ такого потолка перед другими: влагостойкость, простота в уходе, скорость монтажа, возможность создать конструкцию с минимальной потерей высоты помещения, красота.



Комната (потолок)

Конструкции из гипсокартона чаще остальных видов облицовки используются для потолка. Основное преимущество – это возможность создавать многоуровневые конструкции, тем самым выделяя активные части комнаты. Такой вид облицовки так же удобен для расположения коммуникаций и освещения и легко комбинируется и дополняется другими видами отделки.



Комната (стены)

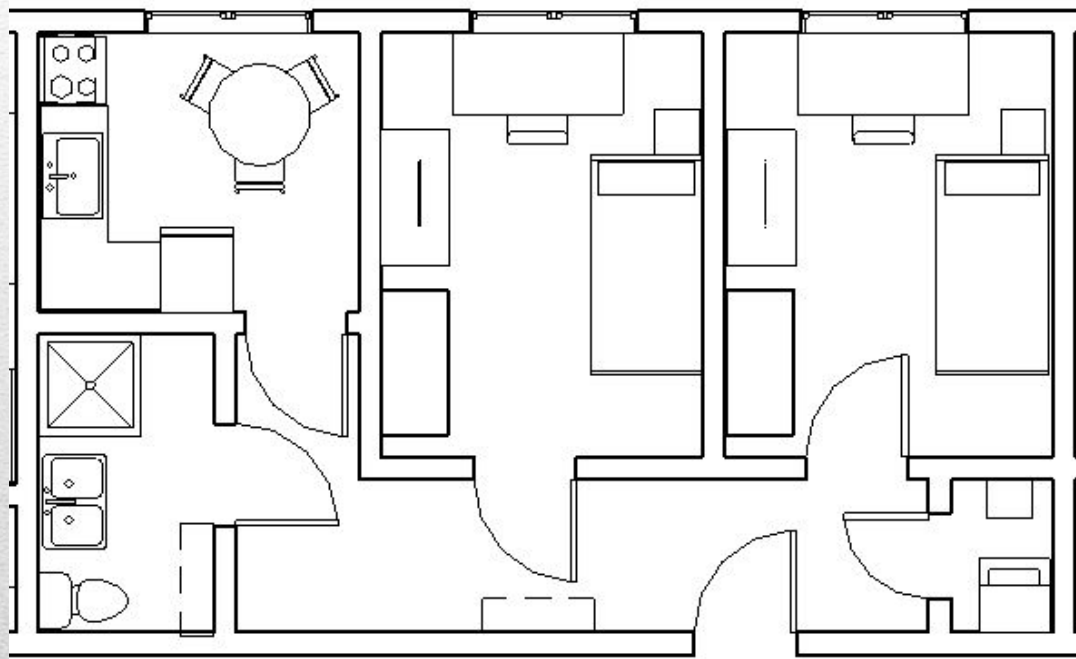
Стены комнаты для студентов будет ожидать покраска. По сравнению, например, с обоями, покраска стен смотрится куда более привлекательной в плане сохранения внешнего вида. Краска не собирает пыль, имеет множество оттенков, покрашенную поверхность легче мыть.



Блок для 2-х жильцов

Общая площадь: 45 кв.м

Площадь комнаты: 11 кв.м



Блок для 2-х жильцов

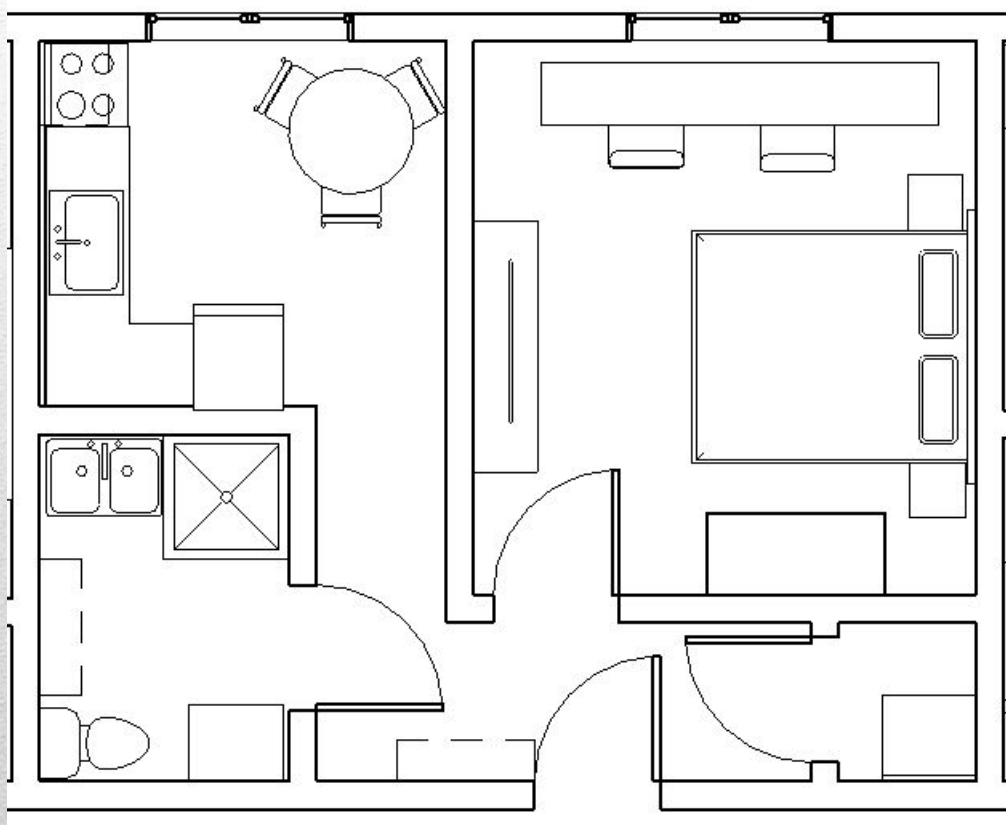
Комната



Ванная комната



Семейный блок



Общая площадь: 34,2 кв.м

Площадь комнаты: 14,8 кв.м

Семейный блок

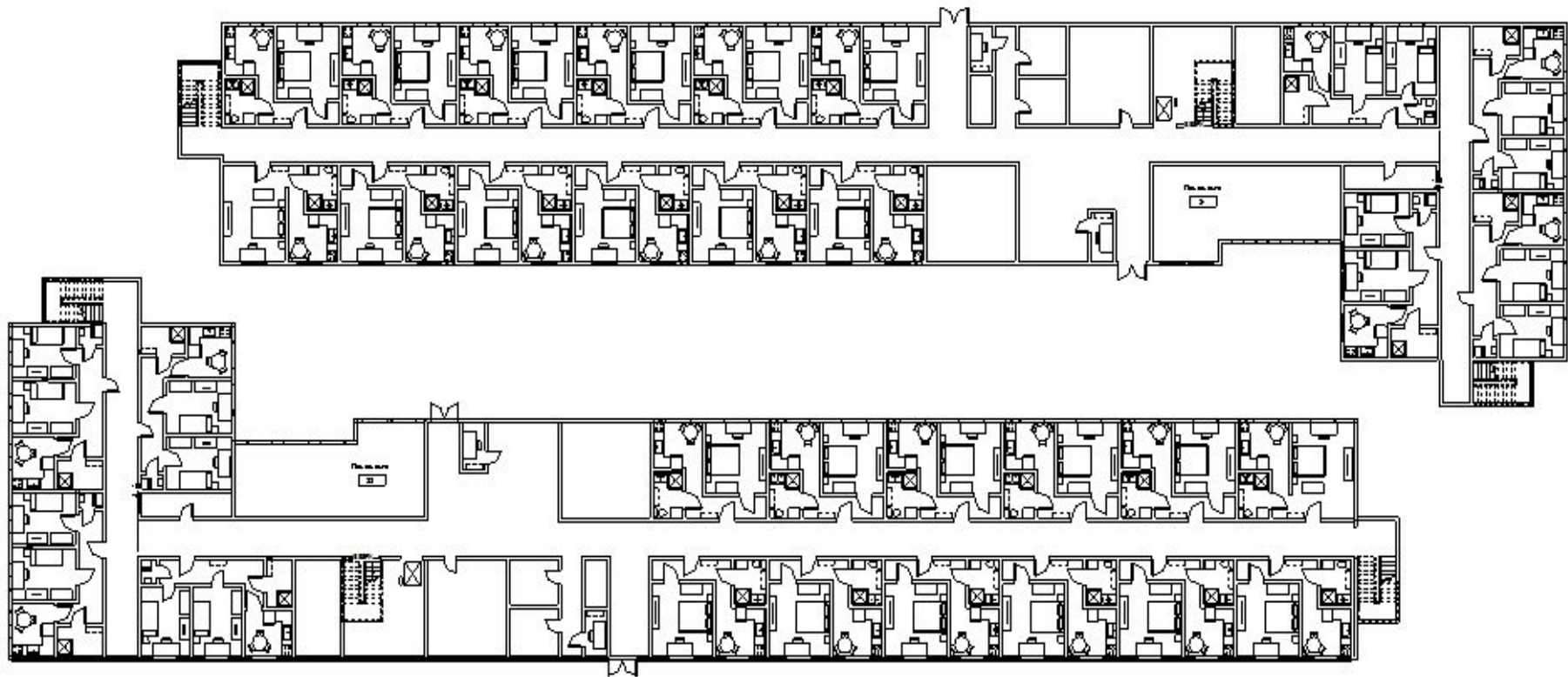
Комната



Кухня



1 этаж



Зона отдыха



Центральная часть

Помещения:

1- Пост охраны(3,3 кв.м)

2-Кладовая(28 кв.м)

3-Зона отдыха(54 кв.м)

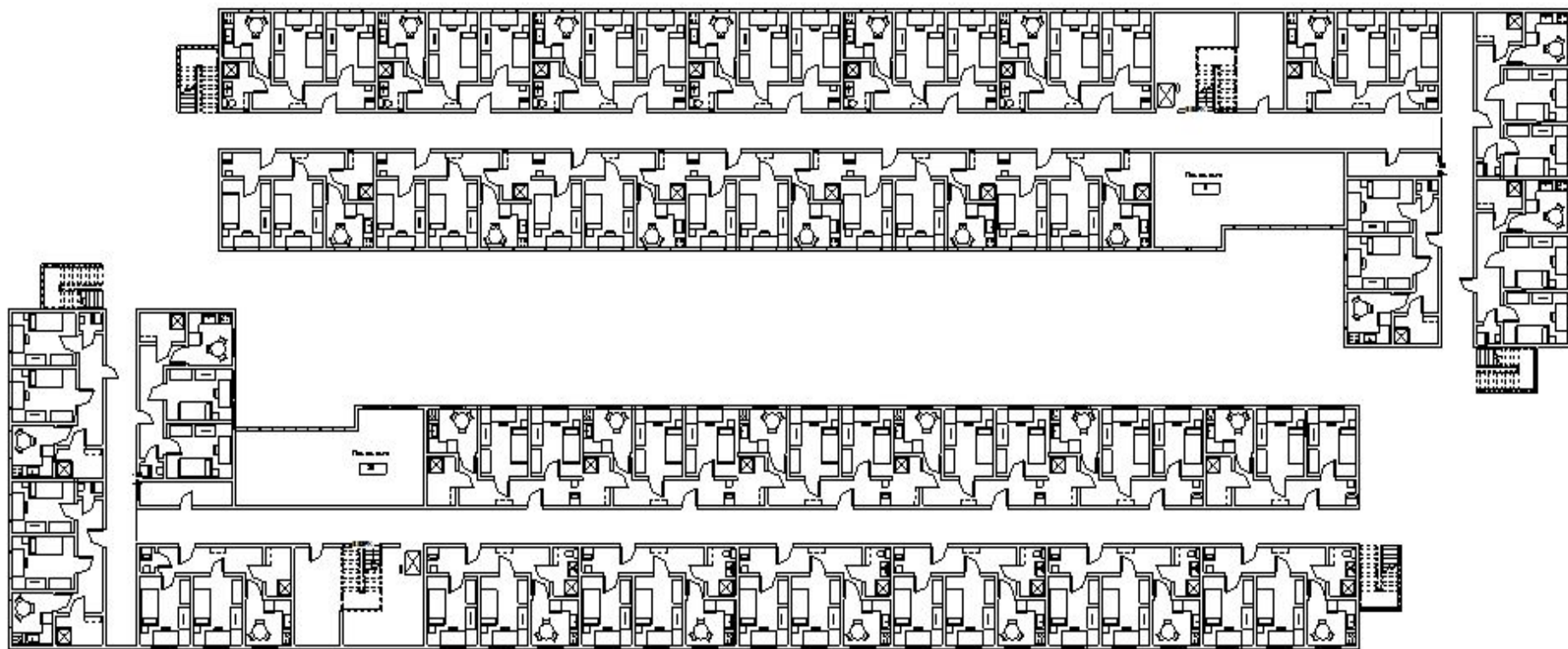
4-Столовая(26 кв.м)

5- Адм. помещения:

А).25,7 кв.м.

Б).7,5кв.м.

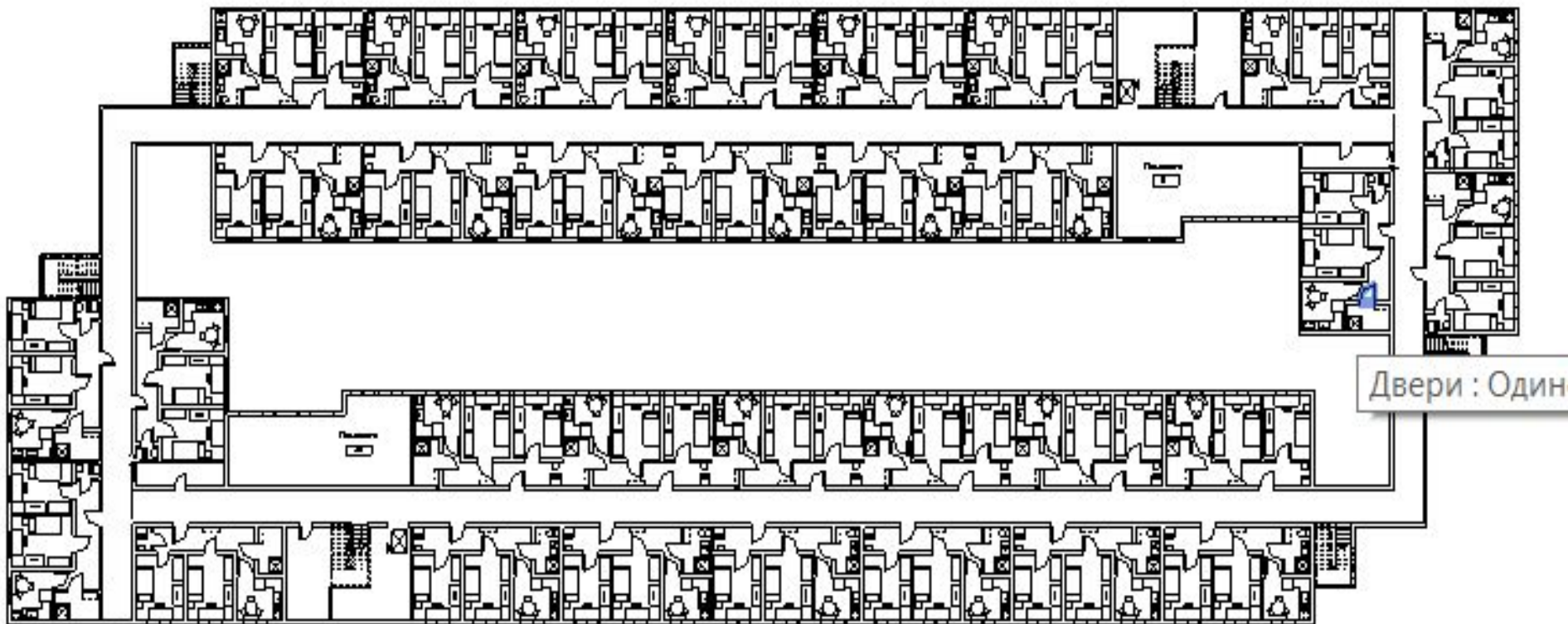
2,4 этажи



Зона отдыха



3 ЭТАЖ



Тренажерный зал



студия дизайна интерьера
ПОИСК ИНТЕРЬЕРНЫХ РЕШЕНИЙ
poisk-ir@mail.ru
www.poisk-ir.ru