

Раздел: 7.3А Транспорт у растений

Тема: Значение транспорта веществ в живых организмах

Цели обучения:

объяснять значение транспорта питательных веществ в
живых организмах

Что такое изменение?

Какие виды изменений вы знаете?

Как вы можете связать транспорт с изменениями?

При помощи чего происходят изменения в организмах?

Повторим:

1. Для чего живые организмы питаются?
2. Какие виды питательных веществ обычно употребляем в пищу?
3. Из чего состоят питательные вещества?
4. Как она впитывается и всасывается в организм?

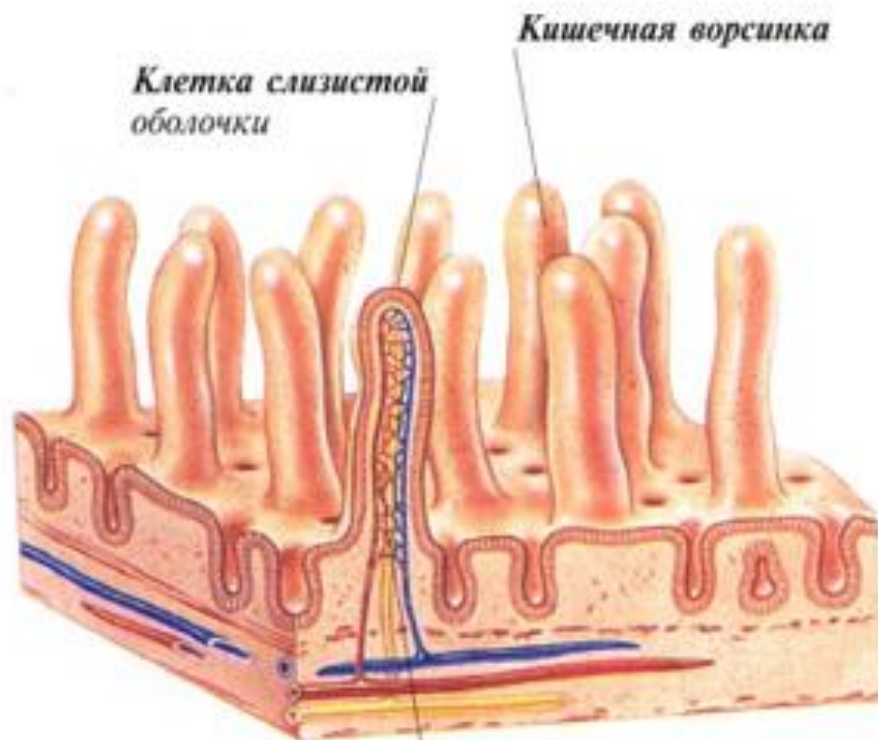
Почему питательные вещества
всасываются в кровь?

Почему у живых организмах разные
кровеносные сосуды?

Как кровь перемещается в теле?

Где вещества начинают путь и где
заканчивают?

Что будет, если кровь перестанет
двигаться?

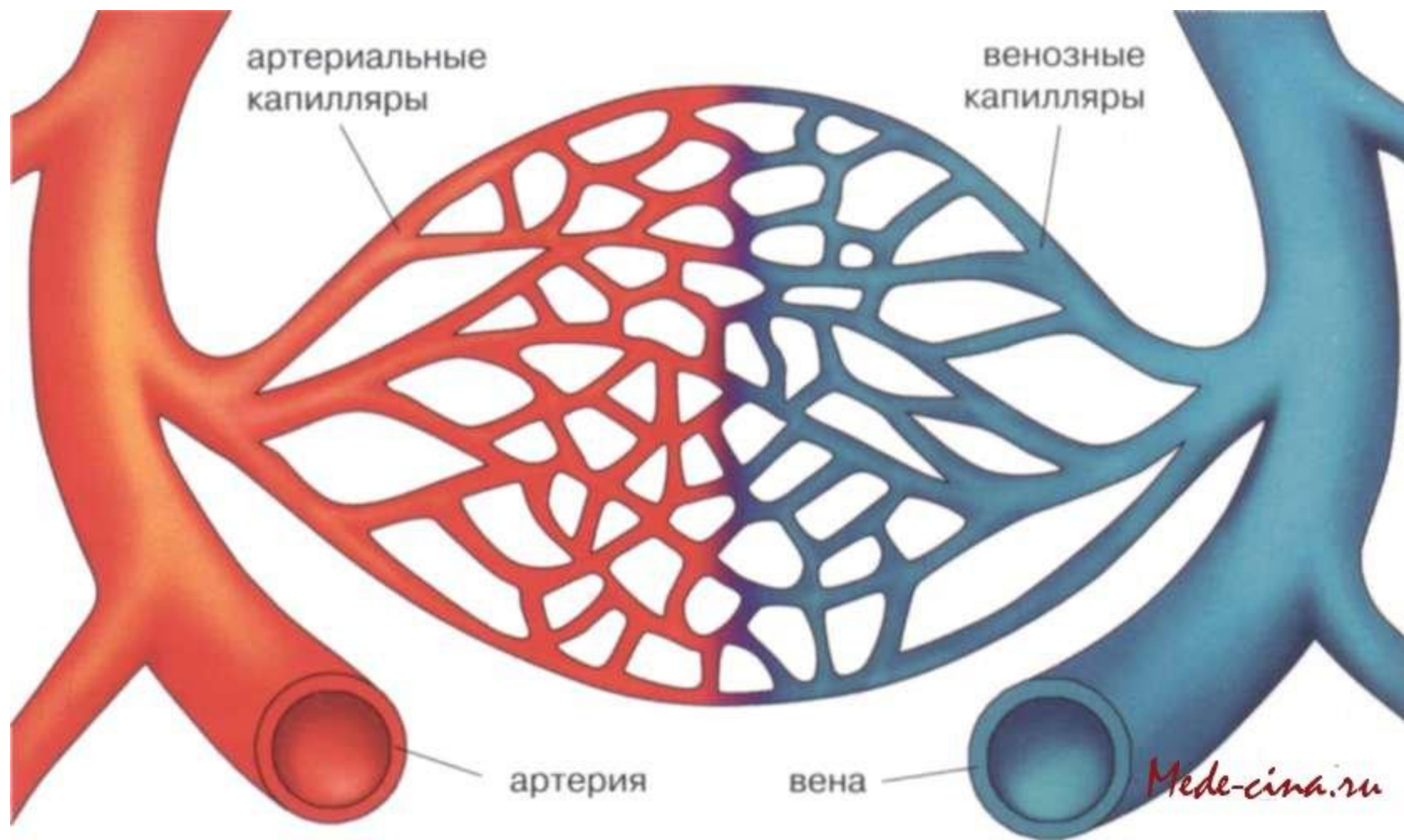


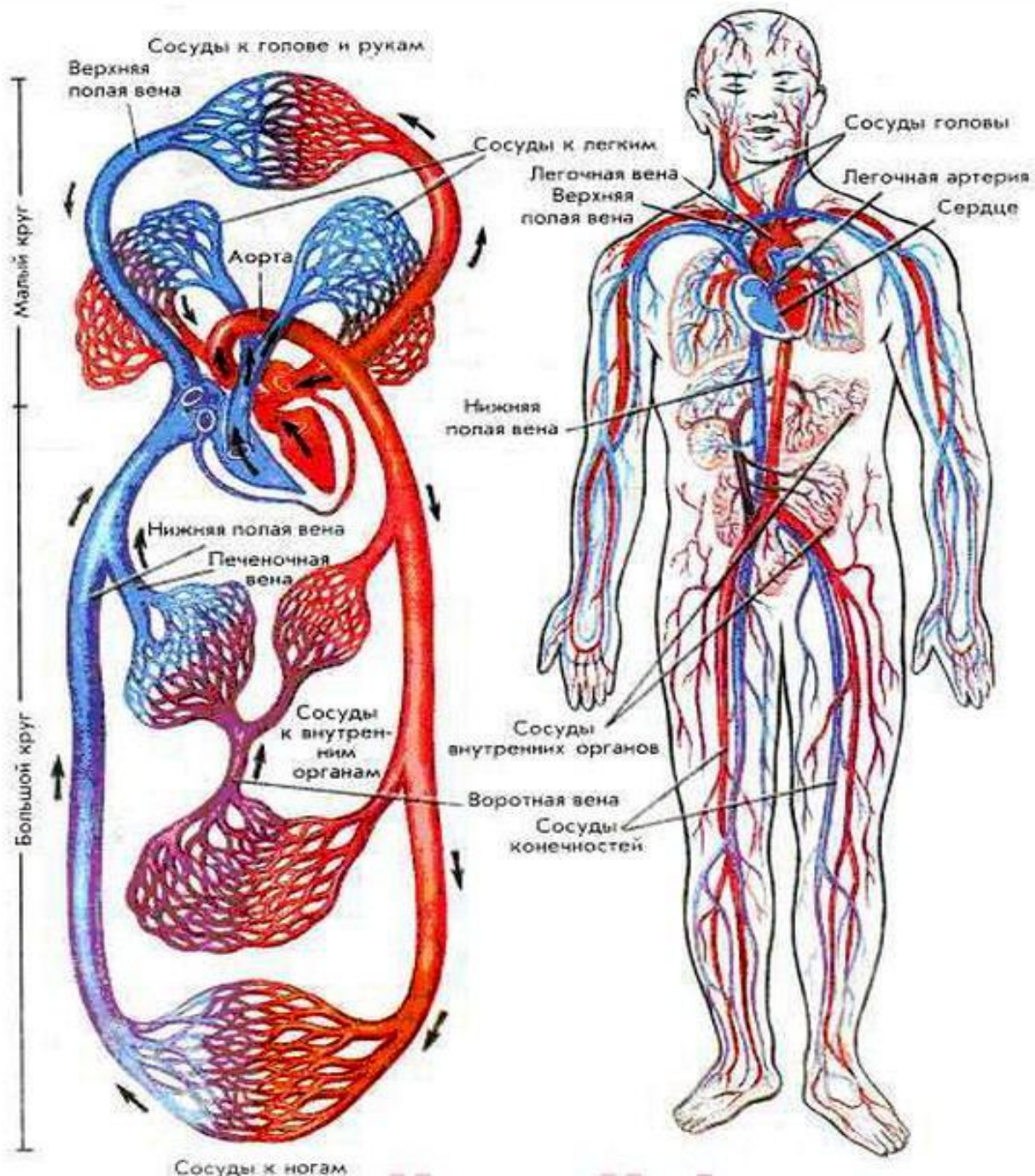
Клетка слизистой оболочки

Кишечная ворсинка

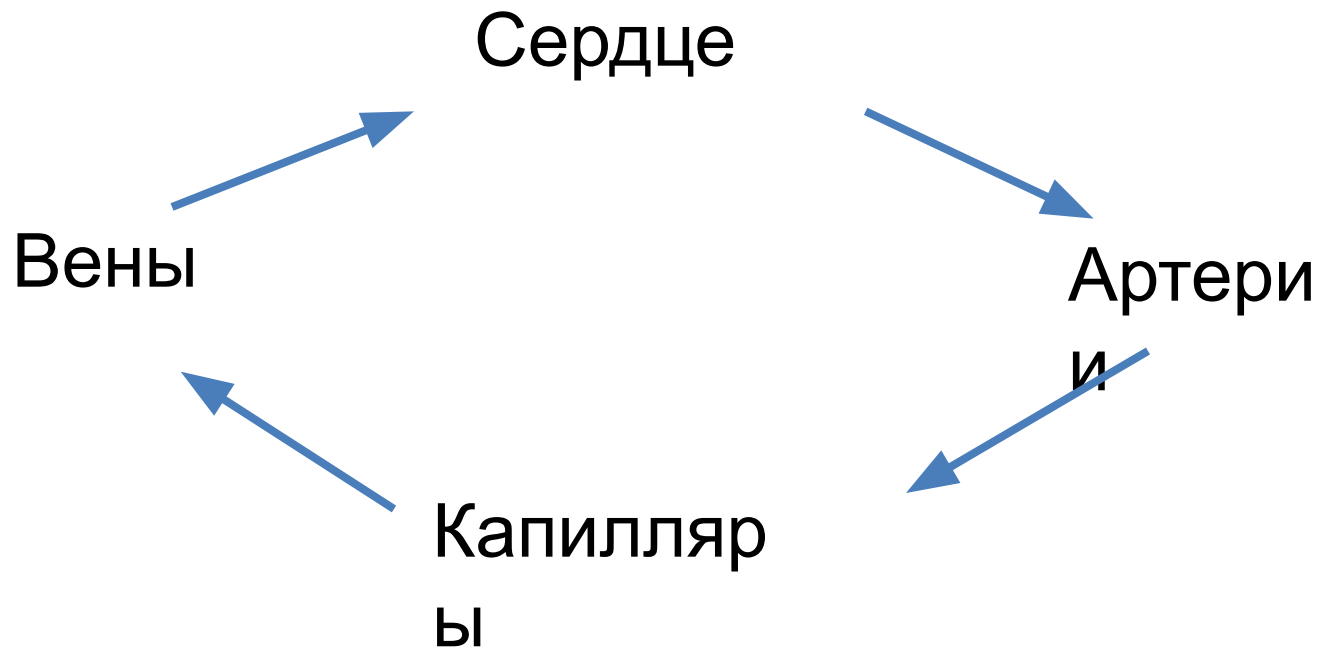
Кровь, добирающаяся сюда по капиллярам, забирает переваренную пищу

Разрез тонкой кишки, на котором показаны кишечные ворсинки





Кровеносная система



Как поступают
вода,
минеральные и
органические
вещества в
растение ?

