

ОБЩАЯ АРТРОЛОГИЯ

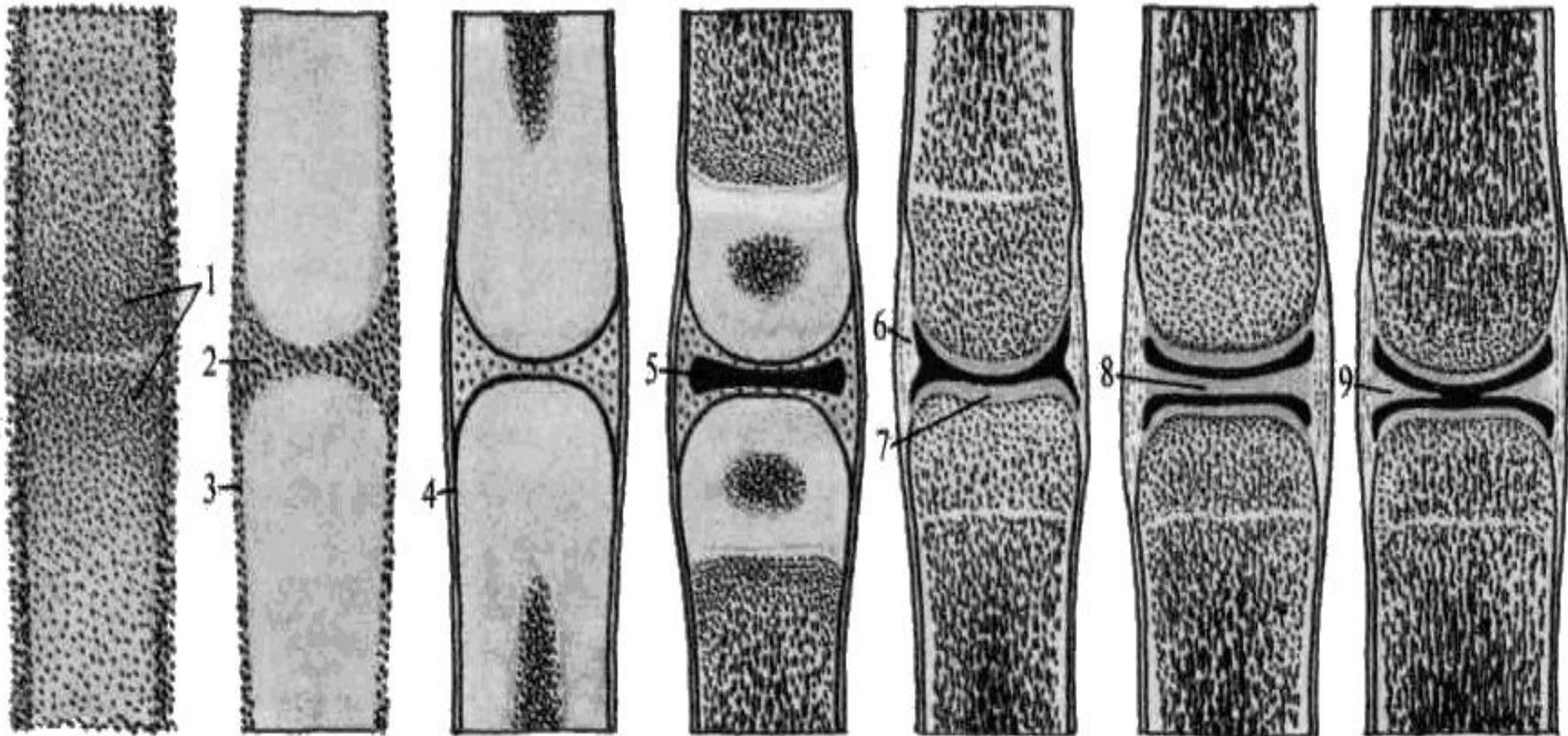
(Е. С. ОКОЛОКУЛАК)



Функции:

- **1. Соединяют скелет в единое целое.**
- **2. Обеспечивают возможность осуществления движений (пассивная и активная части).**
- **3. Выполняют рессорную (пружинную) функцию – смягчают толчки и удары.**
- **4. Обеспечивают рост костей за счет аппозиции (наложения) костной ткани со стороны эпифизарного хряща.**

Развитие соединений костей



Виды соединений

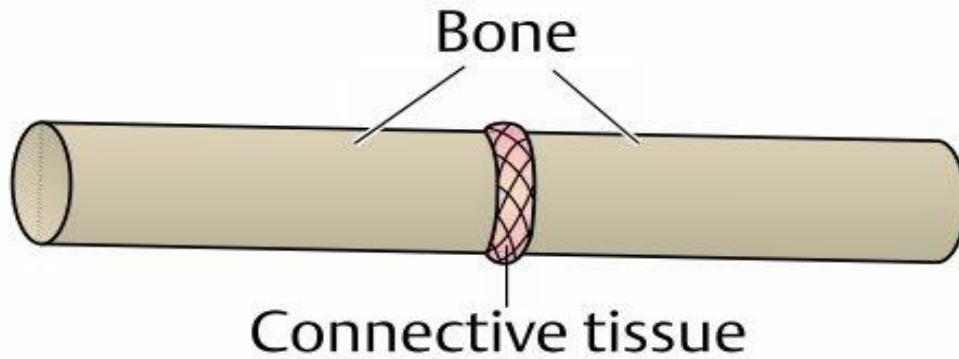
```
graph TD; A[Виды соединений] --> B[Синартроз]; A --> C[Гемиартроз (симфиз)]; A --> D[Диартроз (сустав)];
```

Синартроз

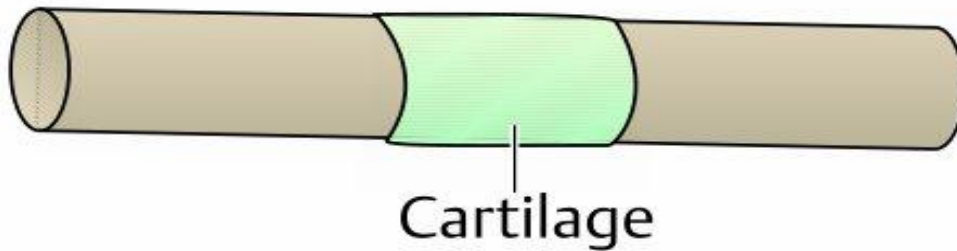
**Гемиартроз
(симфиз)**

**Диартроз
(сустав)**

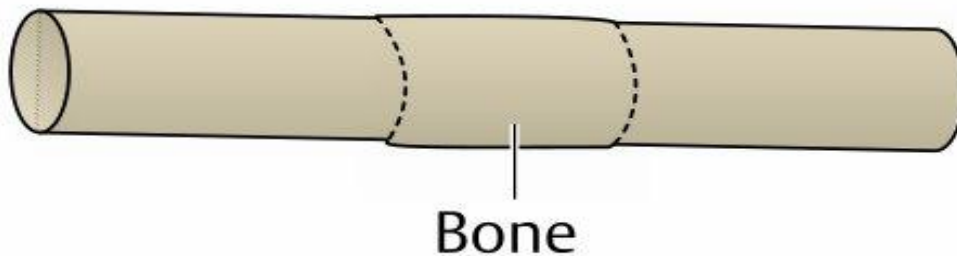
Синартроз



Syndesmosis
(fibrous joint)



Synchondrosis
(cartilaginous
joint)



Synostosis
(bony joint)

Синдесмоз



1. Связки

2. Роднички

3. Мембраны

4. Швы

5. Вколачивание



В

Передний родничок

Теменной бугор

Лобный бугор

Лобный шов

Глазница

Ветвь нижней челюсти

Бугорки над молочными зубами

Альвеолярный отросток

Подбородочный симфиз

Нижний край тела нижней челюсти

Эта область легко пальпируется под кожей

Синхондрозы

По
времени

Временные

Постоянные

По
строению

Гиалиновые

Волокнистые

Суставы (диартрозы)

**По
биомеханике**

Одноосные

Двуосные

Многоосные

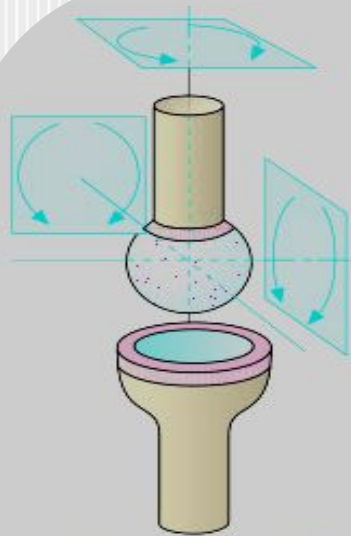
По форме

**Блоковидные,
Цилиндрические**

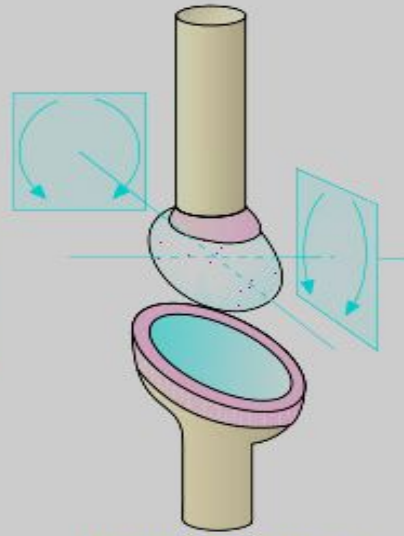
**Седловидные,
Мыщелковые,
Эллипсовидные**

**Шаровидные,
Чашеобразные,
Плоские**

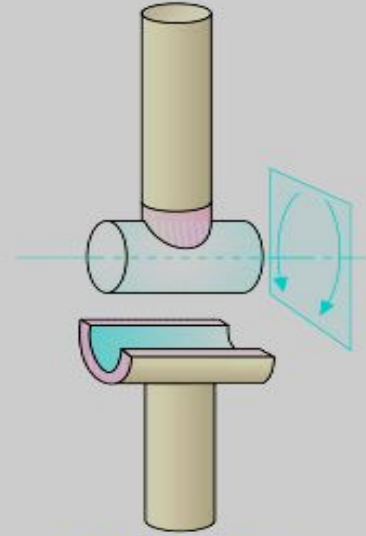
Суставы (диартрозы)



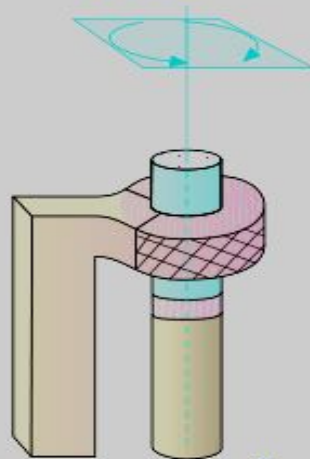
Шаровидный
сустав



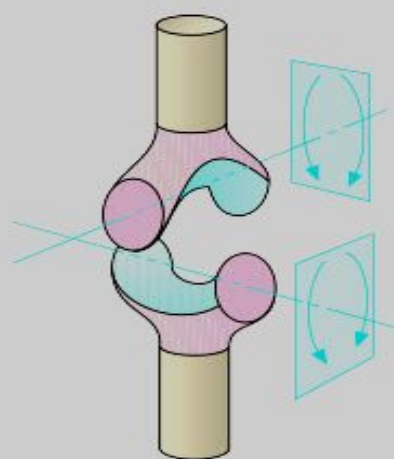
Чашеобразный
сустав



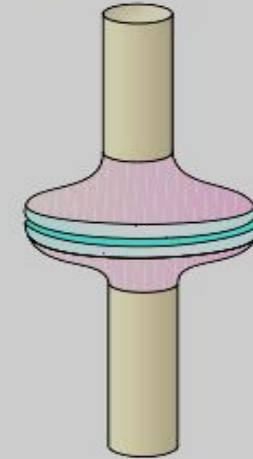
Блоковидный
сустав



Цилиндрический
сустав

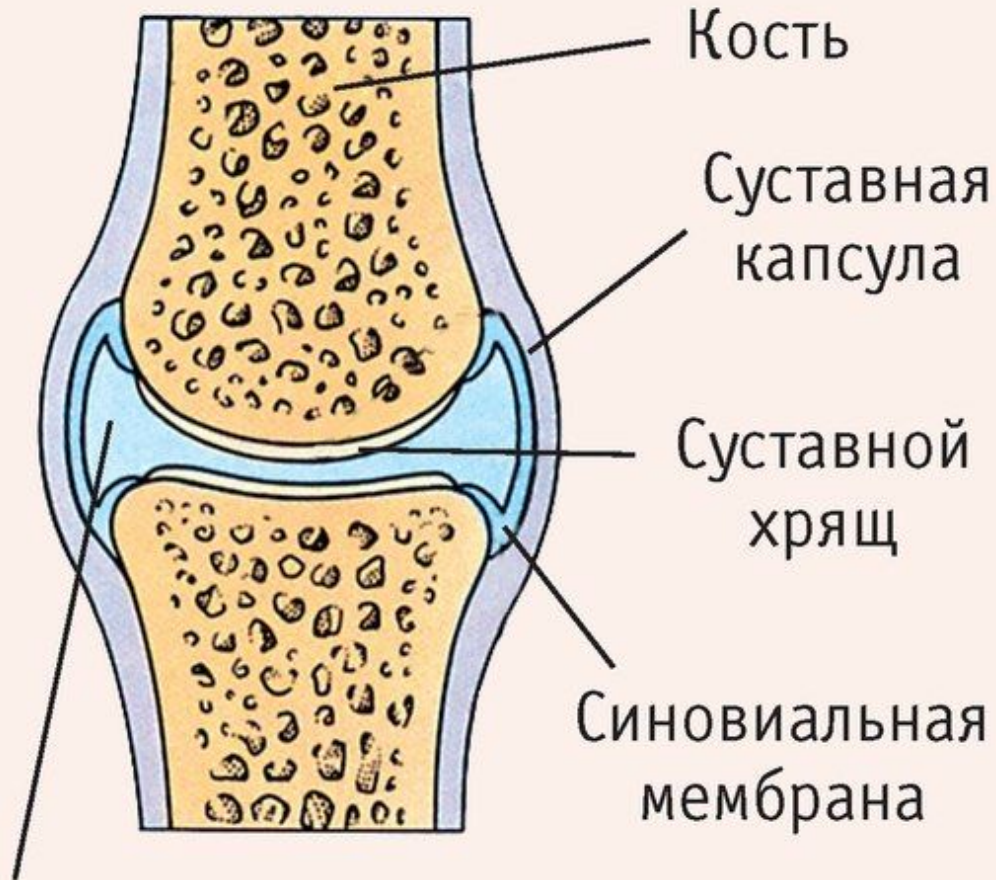


Седловидный
сустав

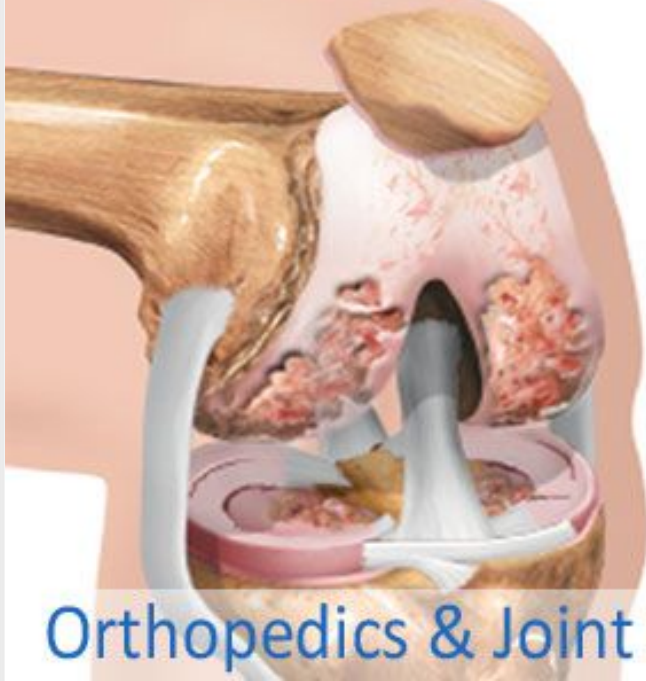


Плоский
сустав

Строение сустава



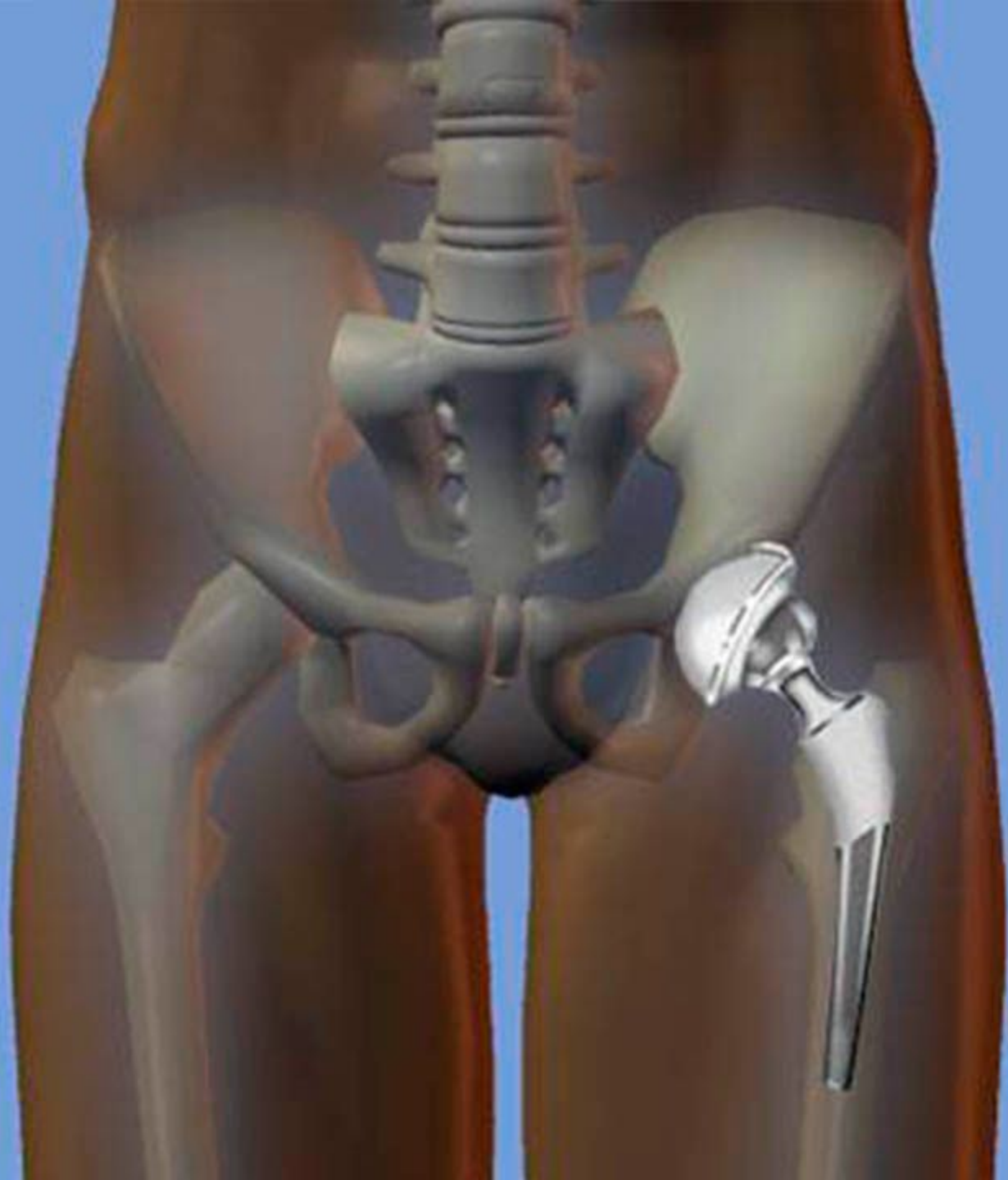
Before



After



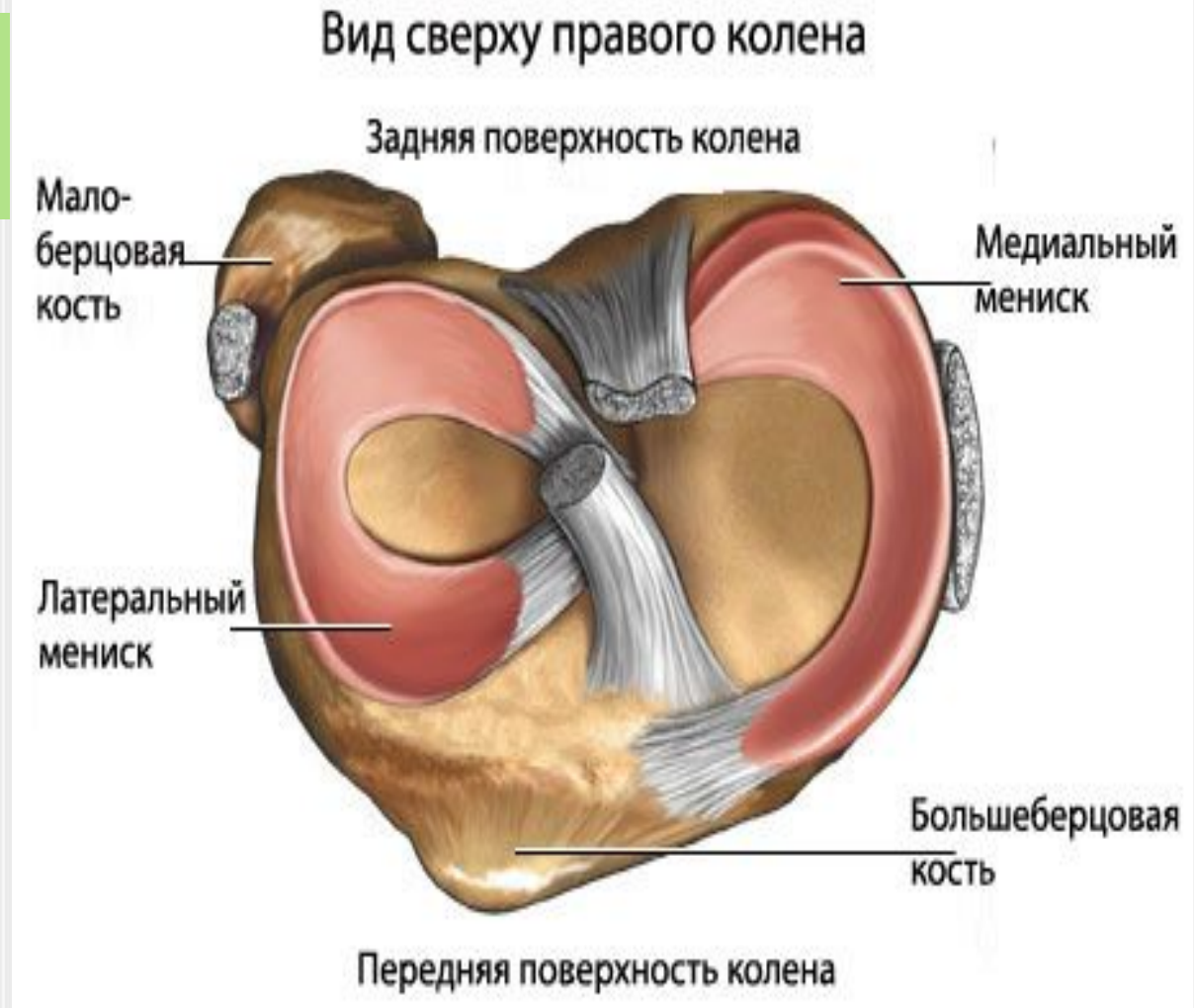
Orthopedics & Joint Replacement



Вспомогательный аппарат суставов

СВЯЗКИ

Внутрисуставные
Внесуставные



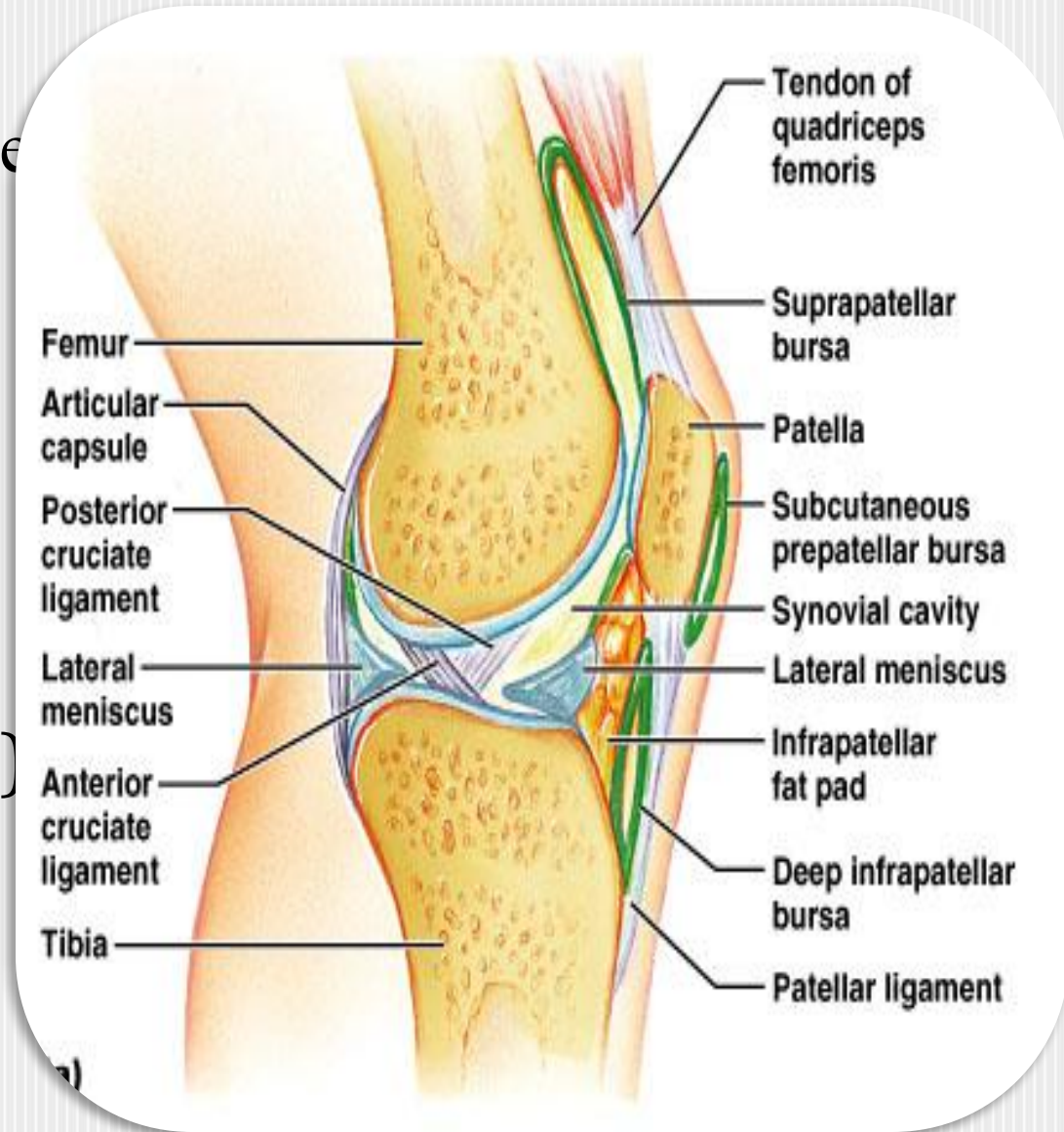
Диски или мениски

- Конгруэнтность суставных поверхностей
- Амортизация



Синовиальные сумки

- **Сумки** – заполненные синовиальной жидкостью выпячивания суставной капсулы, располагающиеся между костью и сухожилием (связкой)



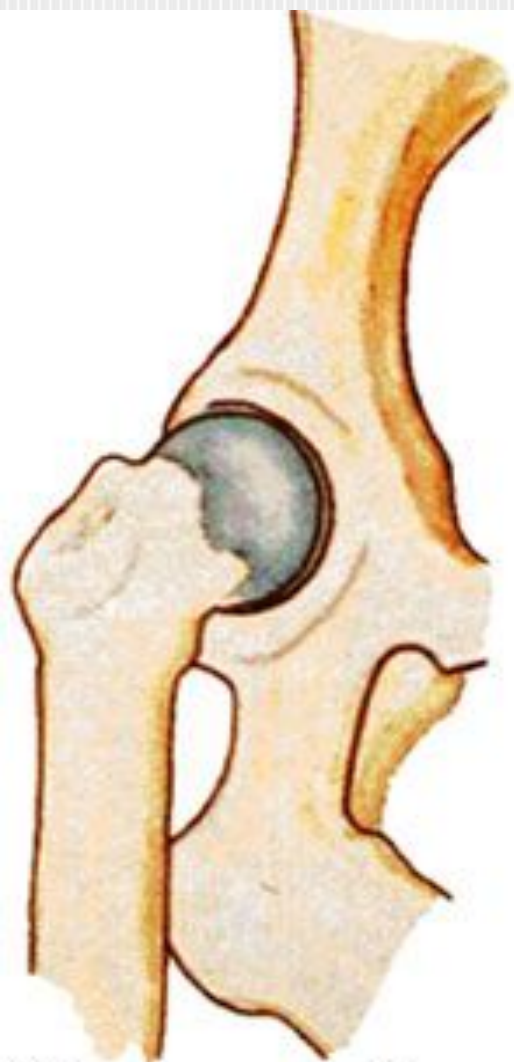
Сесамовидные кости



Суставная губа



- **Губа** – это хрящевая пластинка, прикрепляющаяся по краю суставной ямки и служит для конгруэнтности и амортизации.



Нормальный сустав



Дисплазия сустава



Тяжелая дисплазия







Четыре нормальных кривизны позвоночника

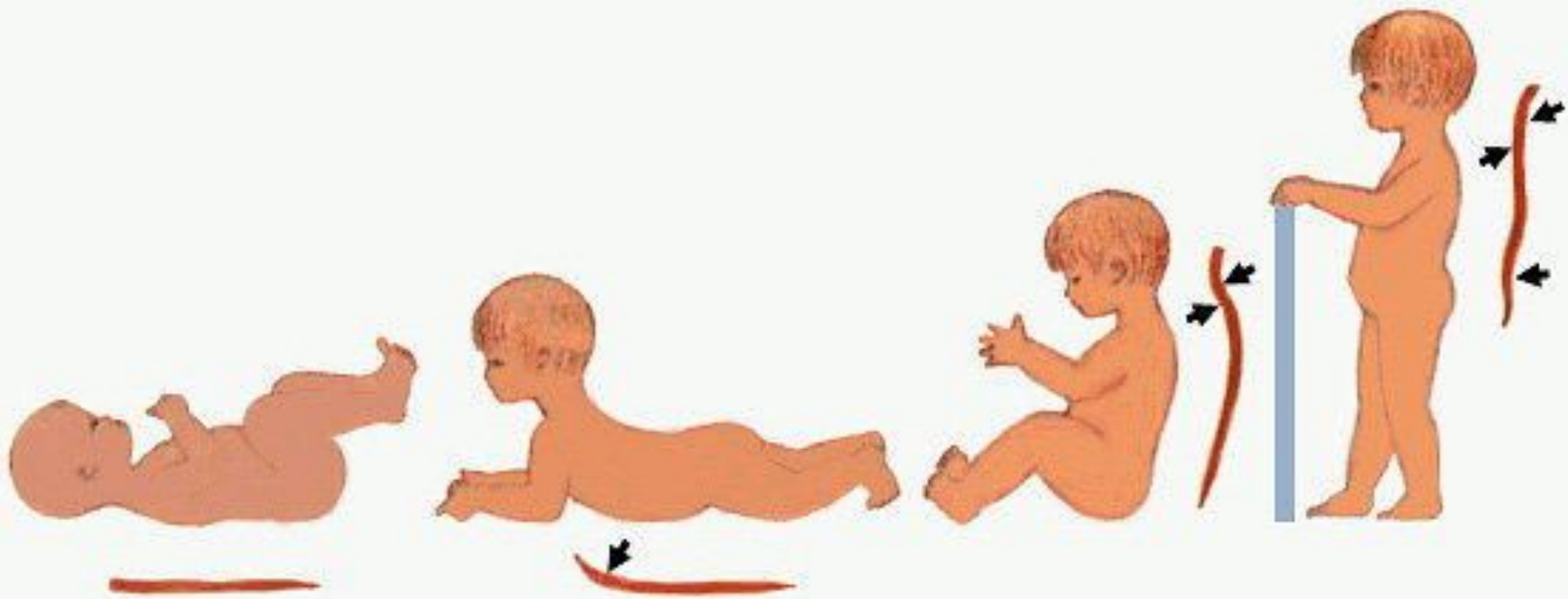
Шейный лордоз

Грудной кифоз

Поясничный лордоз

Крестцовый кифоз

Лордоз Кифоз



Новорожденный

6-10 недель

5-6 месяцев

Конец 1-го года жизни



Сколиоз - "старый крест ортопедии"



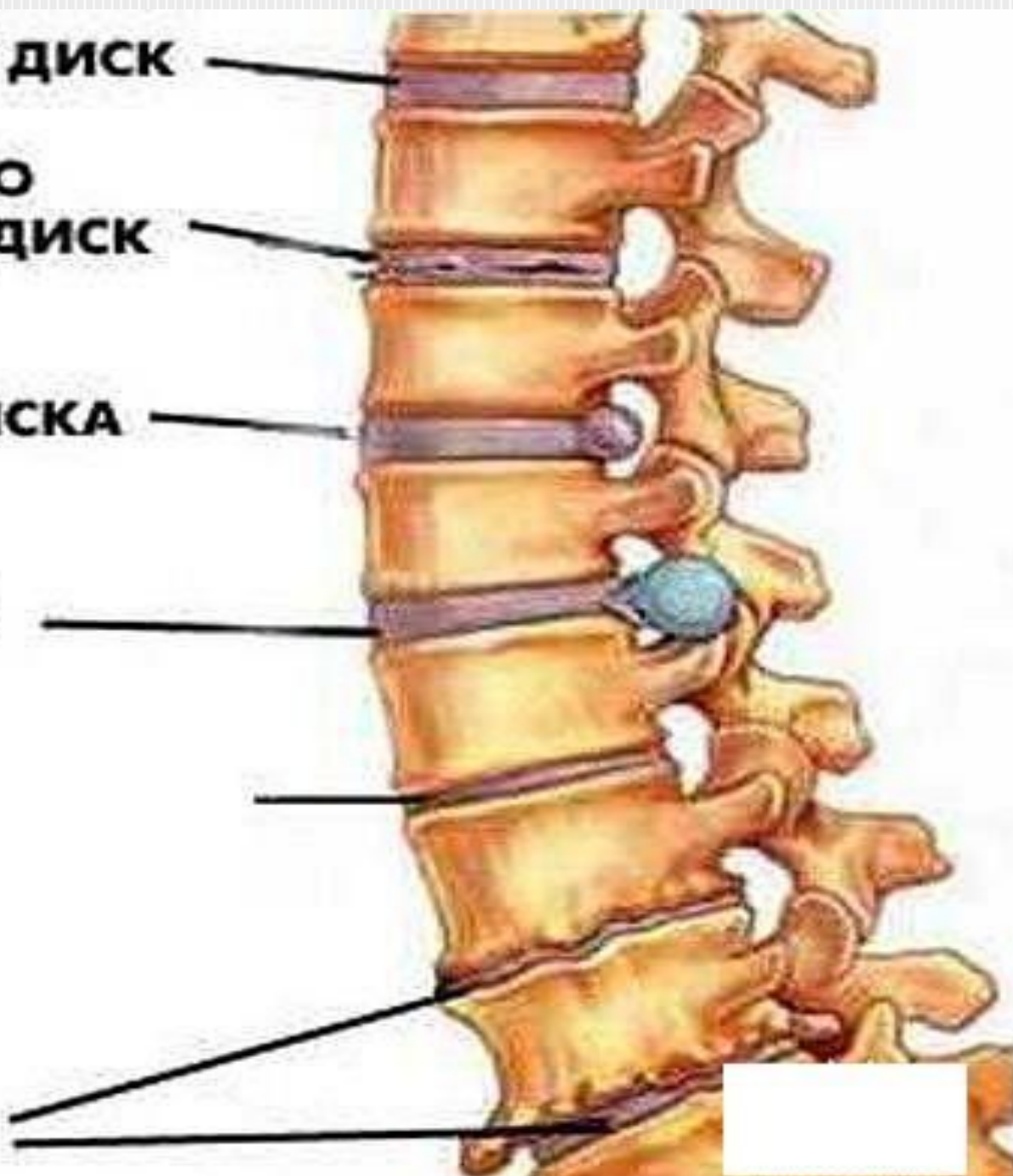
НОРМАЛЬНЫЙ ДИСК

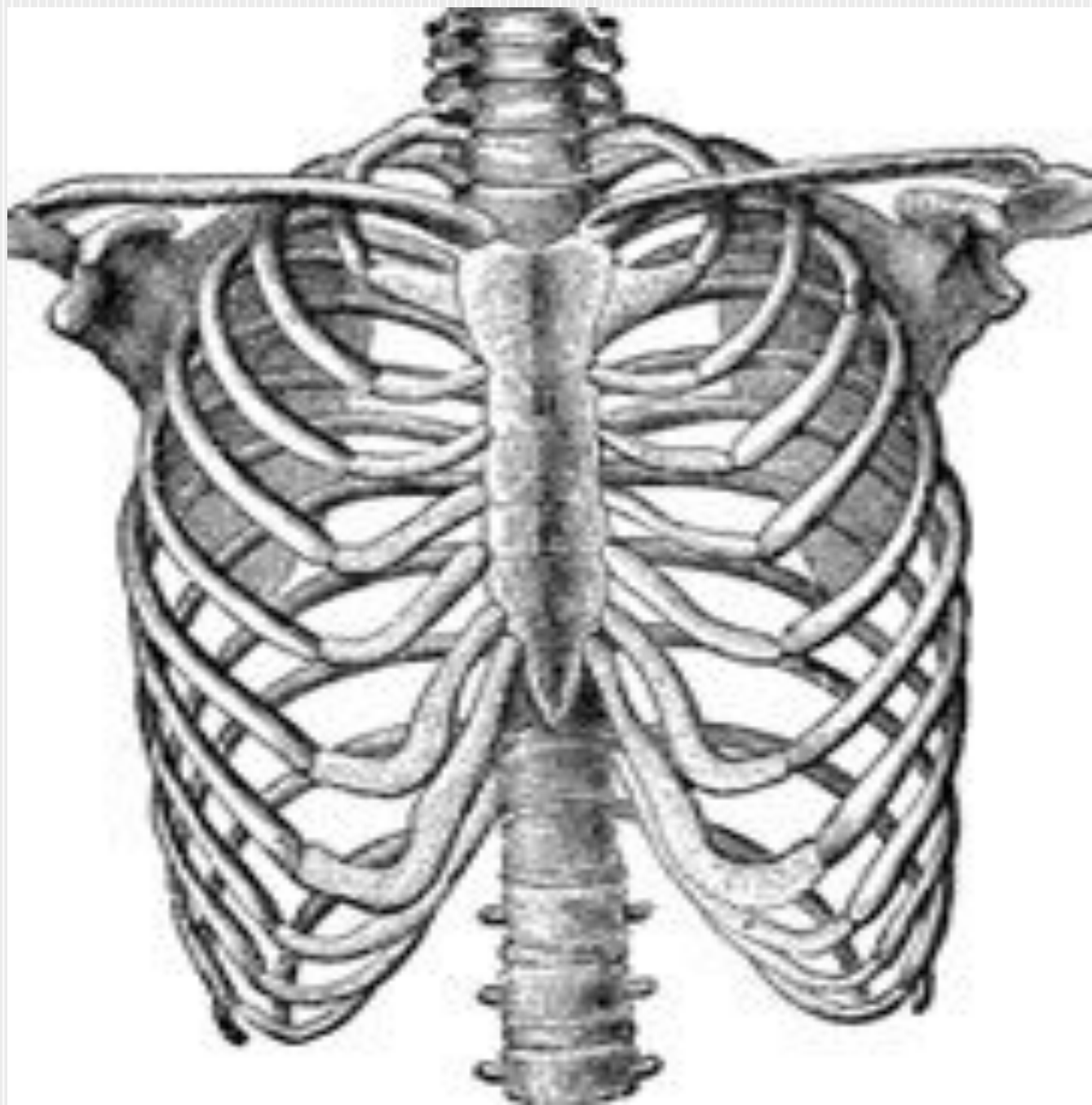
**ДЕГЕНЕРАТИВНО
ИЗМЕНЕННЫЙ ДИСК**

ПРОТРУЗИЯ ДИСКА

ГРЫЖА ДИСКА

ОСТЕОФИТЫ

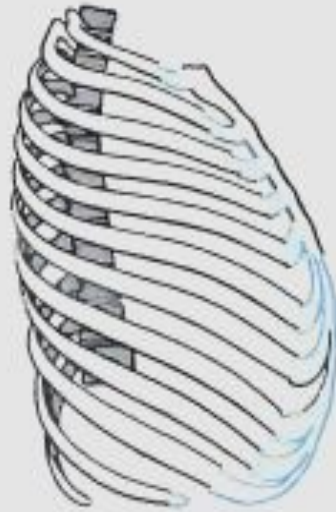




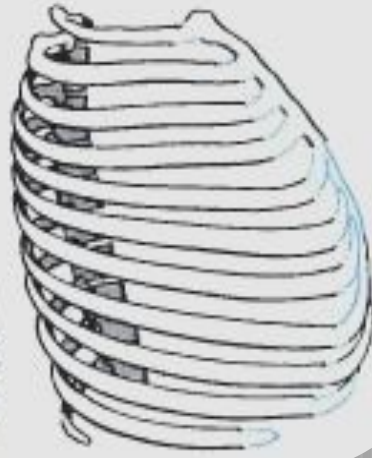
Грудная клетка



A Thorax – expiratory position from front



B Thorax – expiratory position from side



Цилиндрическая
– нормостеник

Плоская –
астеник

Коническая –
гиперстеник



Патологические формы грудной клетки

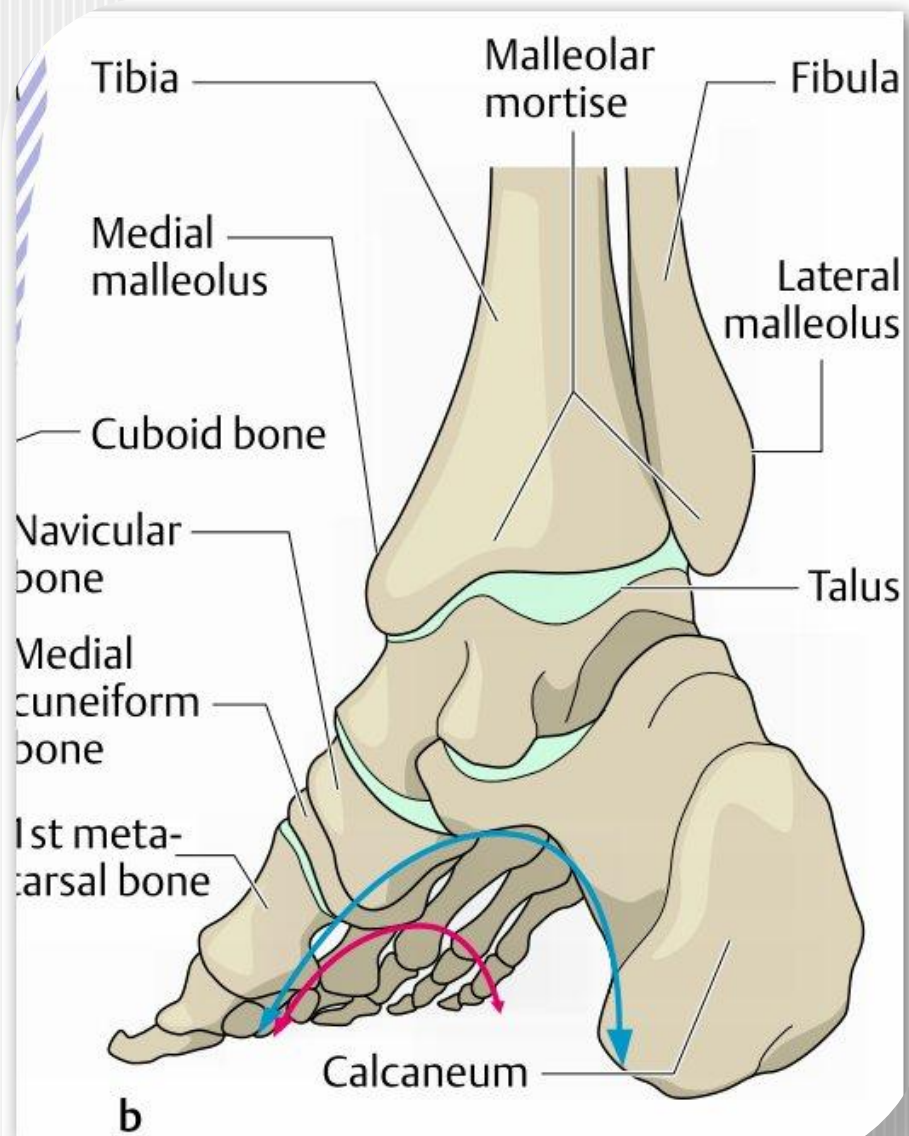
Бочкообразная (эмфизематозная)

Воронкообразная («грудь сапожника»)

Килевидная («куриная грудь»)

«Поля шляпы»

Своды стопы

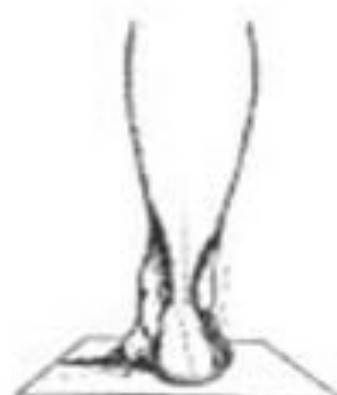
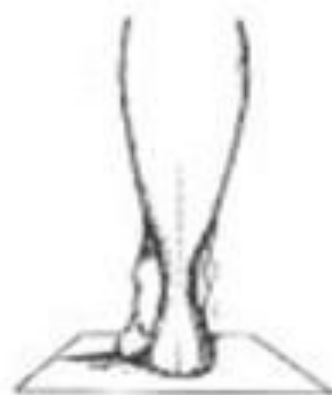
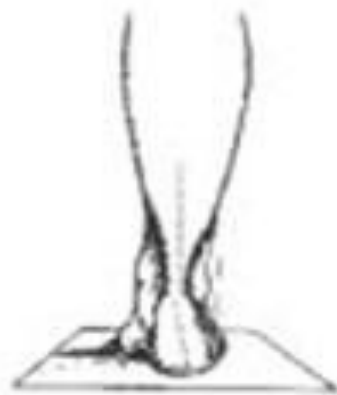
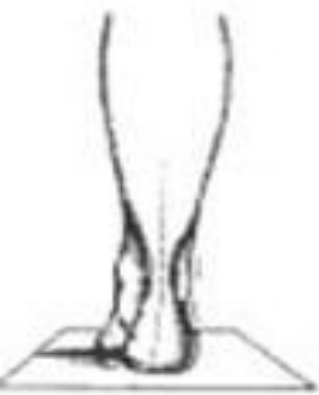


**5 продольных
сводов**

**1 поперечный
свод**



Fig. 100
Plantar view of right foot with outline of



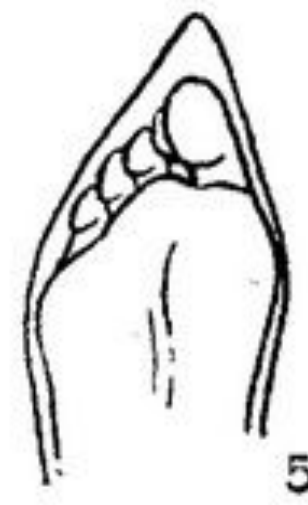
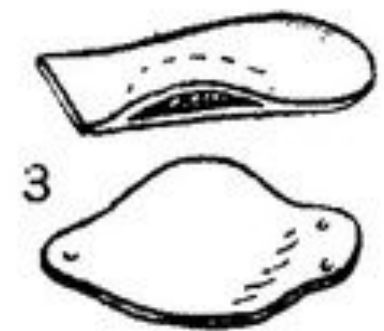
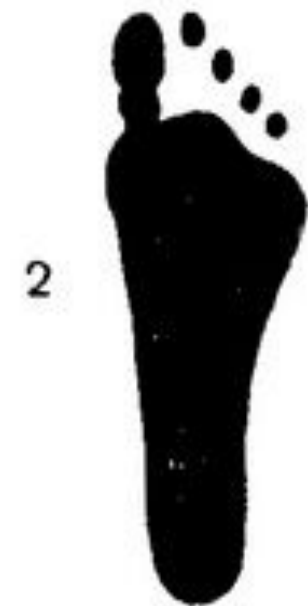
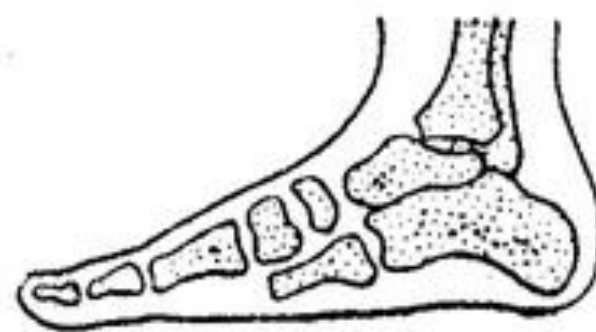
Нормальная стопа

Стопа с высоким сводом (полая стопа)

Гиперпронированная (валгусная) стопа

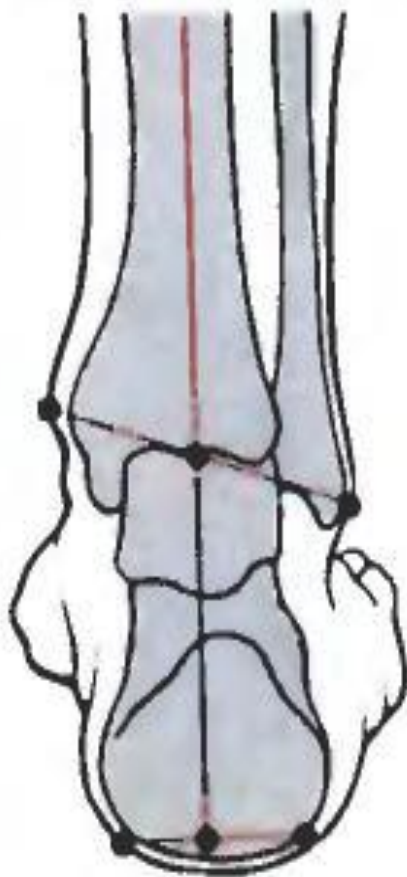
Уплощённая стопа

Плоско-валгусная стопа



Положение стопы

G Pes rectus



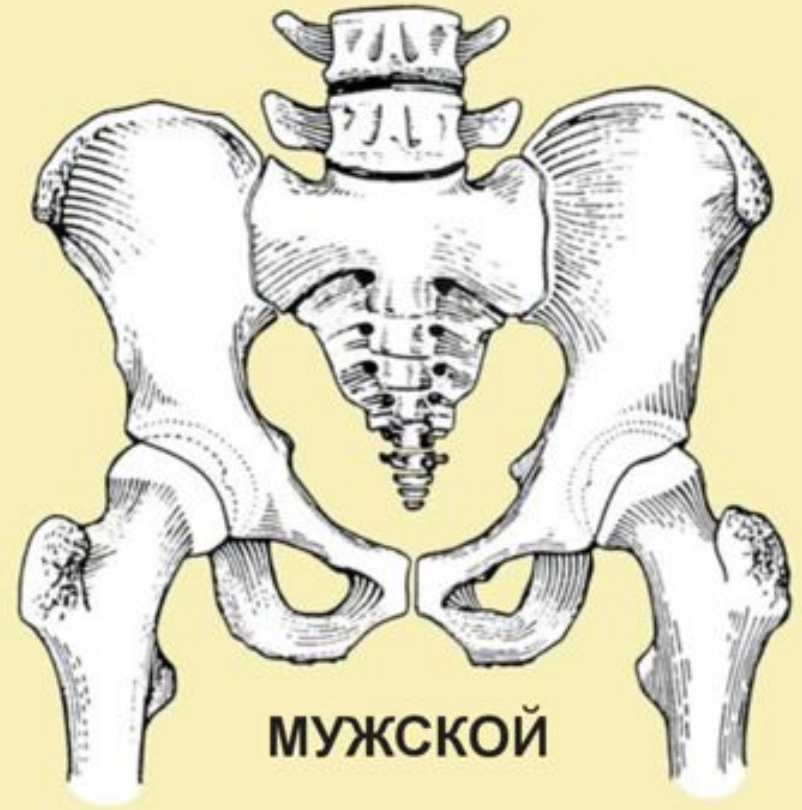
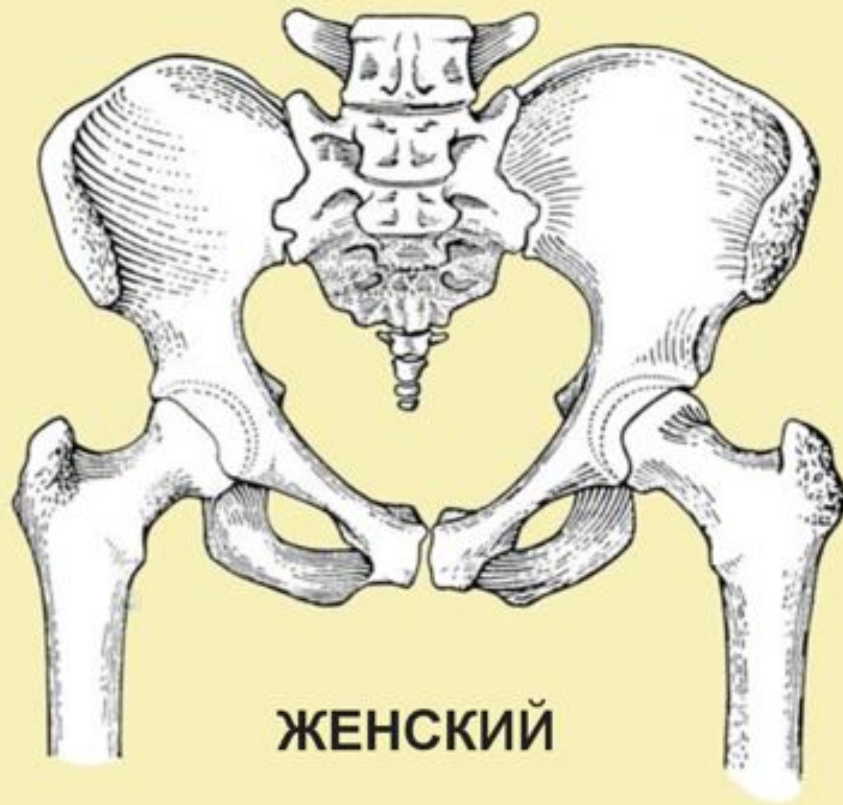
H Pes valgus



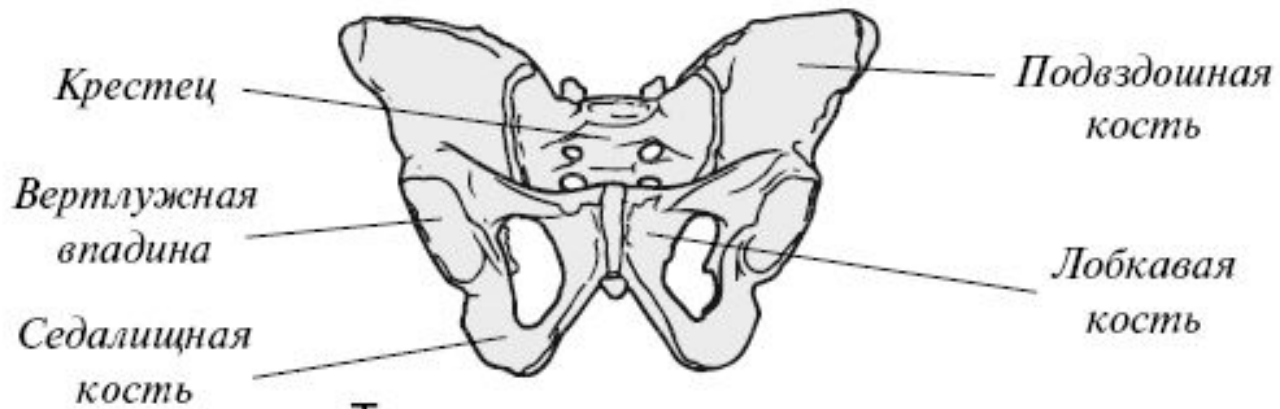
J Pes varus



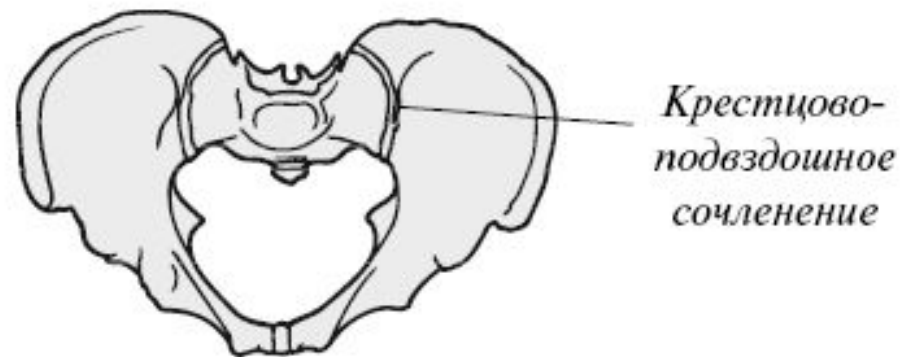
Половые особенности таза



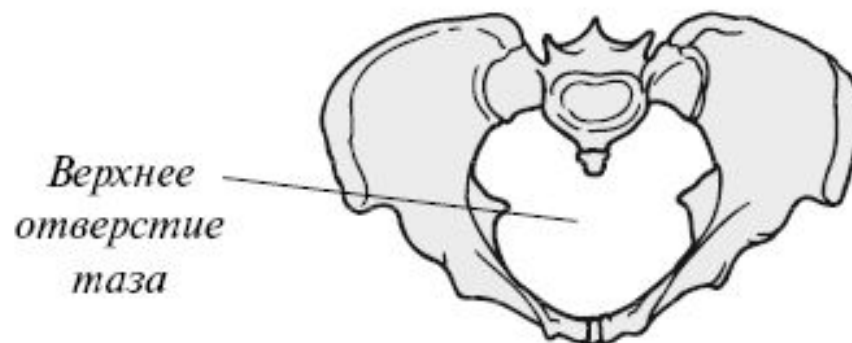
Таз мужчины, вид спереди

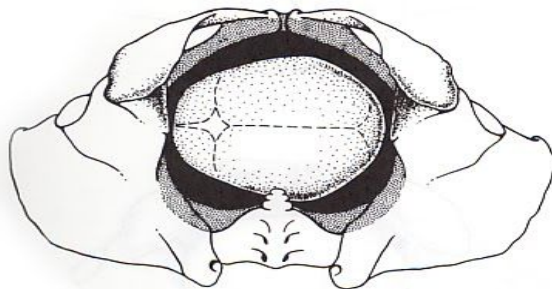


Таз мужчины, вид сверху

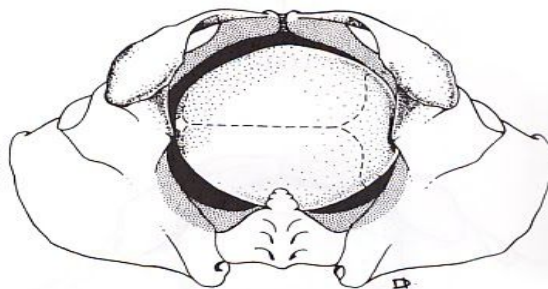


Таз женщины, вид сверху

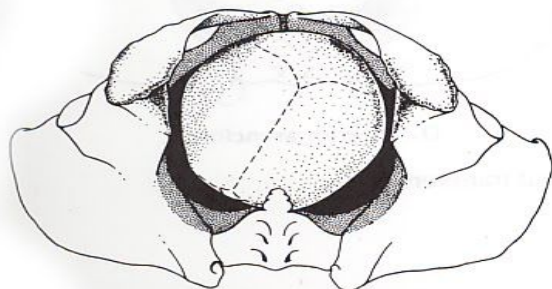




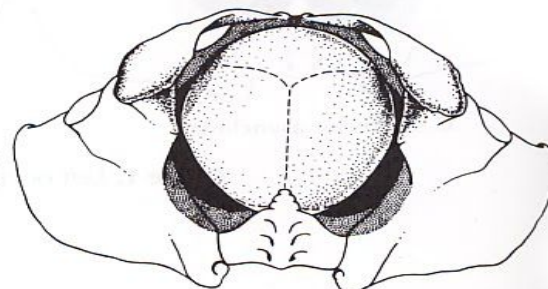
A. Onset of labor.



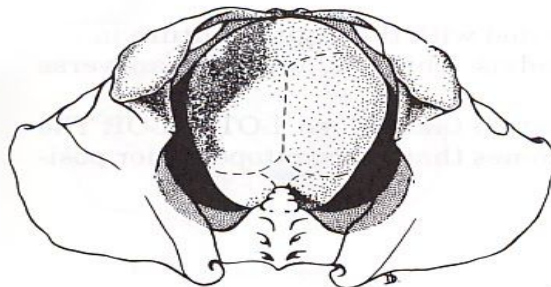
B. Descent and flexion.



C. Internal rotation: LOT to LOA.



D. Internal rotation: LOA to OA.



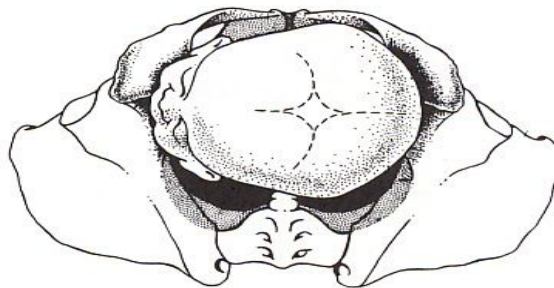
E. Extension beginning.



F. Extension complete.



G. Restitution: OA to LOA.



H. External rotation: LOA to LOT.

**Я желаю, чтобы с
суставами у Вас было все
хорошо**

