

СОЦИАЛЬНАЯ СТРУКТУРА

СОВРЕМЕННОГО ОБЩЕСТВА

A series of horizontal lines of varying lengths and colors (teal, light blue, white) extending from the right side of the text area across the top of the slide.

«Общество»

общность
территории

целостность и
устойчивость

самовоспроизводство

уровень развития
культуры

Общество - это

совокупность людей, объединенных исторически сложившимися формами их взаимосвязи и взаимодействия в целях удовлетворения своих потребностей и характеризующаяся устойчивостью и целостностью, самовоспроизводством и самодостаточностью, саморегулируемостью и саморазвитием, достижением такого уровня культуры, когда появляются особые социальные нормы и ценности, лежащие в основе взаимосвязи и взаимодействия людей.

Социальная структура

- **упорядоченная совокупность взаимосвязанных и взаимодействующих социальных институтов, организаций, групп людей, норм, ценностей, культуры и т.п.**

Теоретические подходы

Структуралистский

развившийся по преимуществу в Западной Европе.

Авторы его идут от анализа различных структур к обнаружению исполняемых ими функций (Э.Дюркгейм, Б. Малиновский, А.Р.Радклифф-Браун).

Функциональный

постулируется определенная совокупность функциональных требований и лишь затем выявляются различные структуры, осуществляющие эти функции. (Т.Парсонс, Р. Мертон, Ю.А.Левада)

Социальная структура

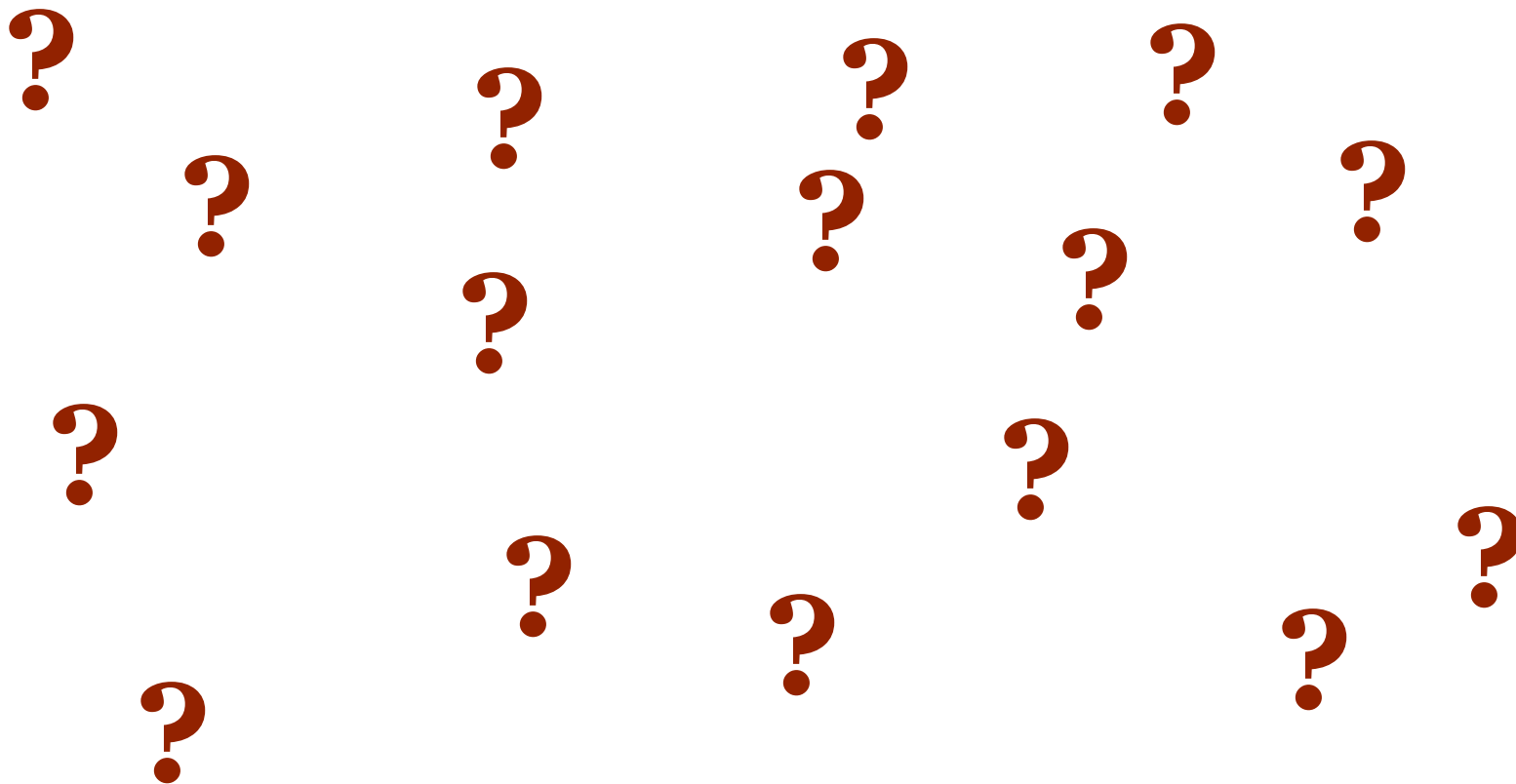
- **это совокупность отношений между индивидами, объединенными в социальные классы, страты, слои или группы.**

«социальная структура» = «социальная стратификация»

Социальная стратификация

социальная структура в узком смысле или социальная стратификация подразумевает некоторую упорядоченность членов общества (или социальных групп) на основе определенных критериев (например, богатства, власти, престижа).

Причины социального неравенства



Причины социального неравенства

Пол	Возраст	Раса	Физические данные	Талант
Трудолюбие	Наследственность	Уровень дохода	Социальный статус	Умственные способности
	Образование	Профессия	?	

Причины социального неравенства

Естественные

Социальные

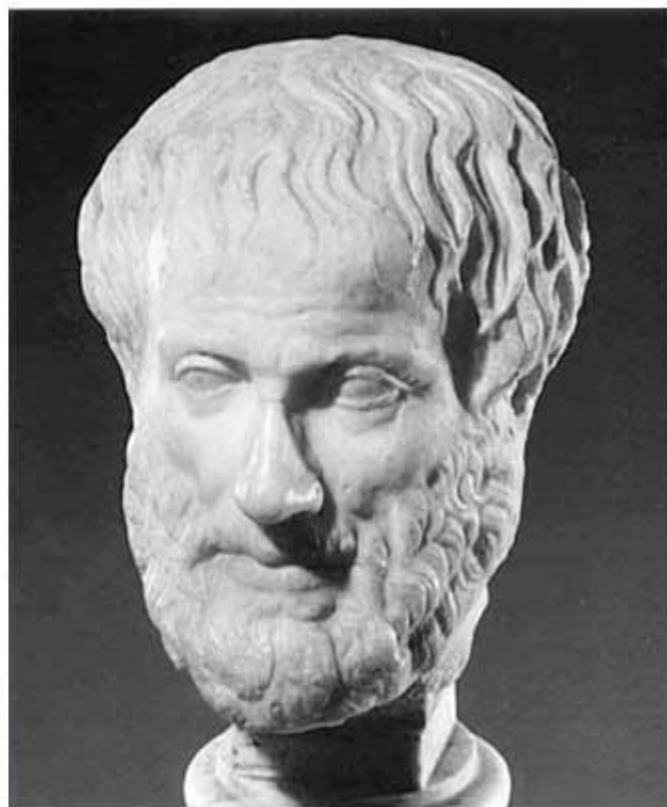
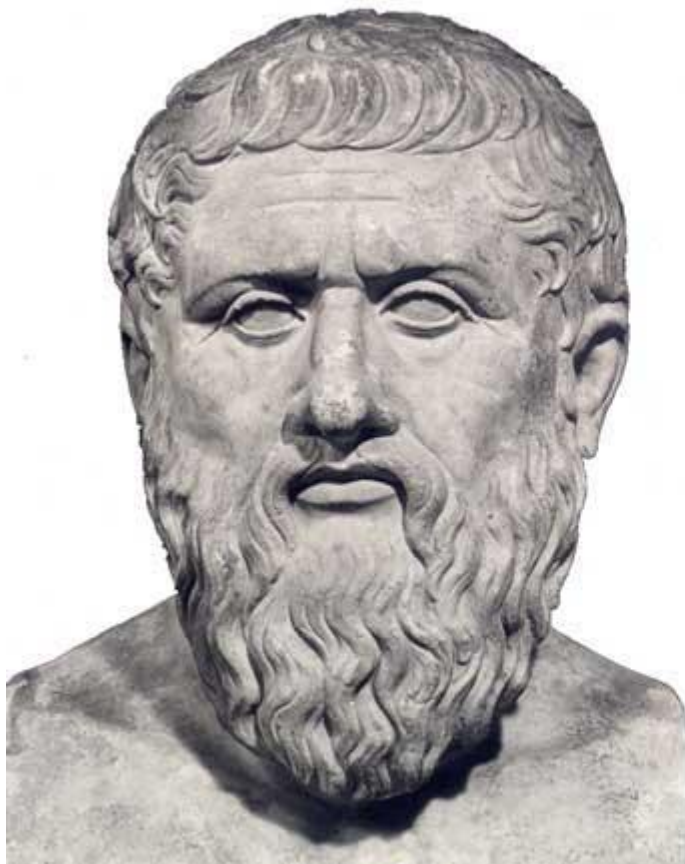
Исторические типы социальной структуры

- Рабство
- Каста
- Сословие
- Класс

Касты



Платон, Аристотель



Никколо Маккиавелли

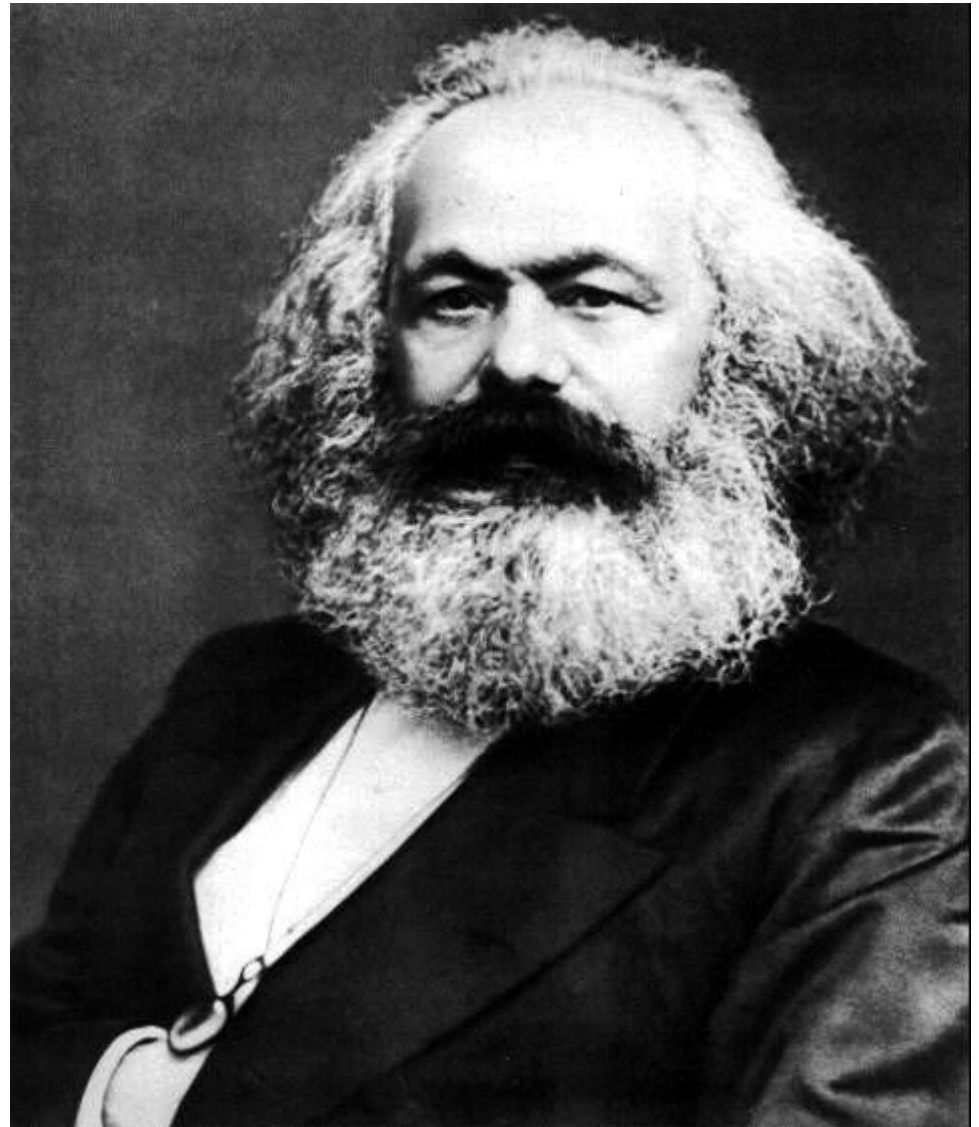
1469-1527 гг.
«Государь»



Карл Маркс

Классами называются большие группы людей, различающиеся по их месту в исторически определенной системе общественного производства, по их отношению (большей частью закрепленному и оформленному в законах) к средствам производства, по их роли в общественной организации труда, а, следовательно, по способам получения и размерам той доли общественного богатства, которой они располагают. Классы, это такие группы людей, из которых одна может себе присваивать труд другой, благодаря различию их места в определенном укладе общественного хозяйства.

(В.И. Ленин)



Макс Вебер

- **собственность,**
- **власть,**
- **престиж** –
критерии
социальной
стратификации



Питирим Сорокин

- Определить социальное положение человека означает выявить совокупность его связей со всеми группами населения и внутри каждой из этих групп, т.е. с ее членами; эти связи и совокупность положений внутри каждой из них суть система социальных координат, позволяющая определить социальное положение любого индивида



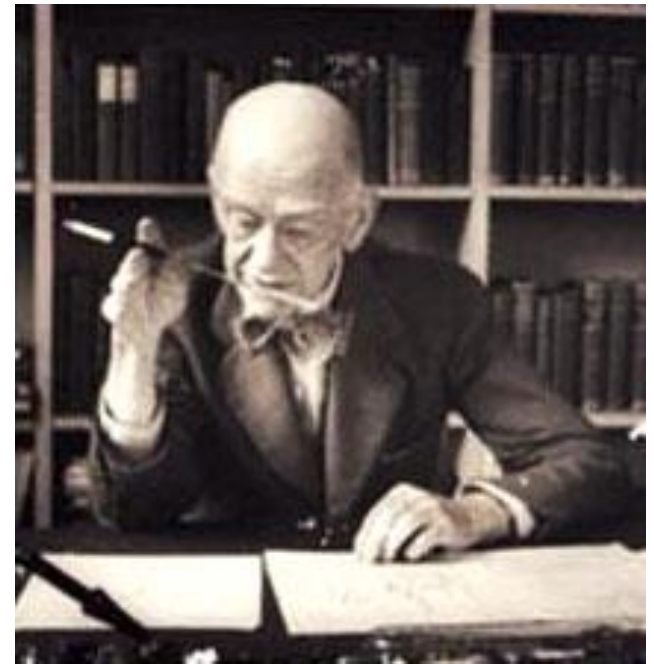
Толкотт Парсонс

- сущностью стратификации в любом обществе является относительная моральная оценка, система ценностей, в терминах которой оцениваются различные социальные единицы.



Уильям Ллойд Уорнер

- Репутационный подход
- «Янки-сити»



Критерии социальной стратификации

Доход

Престиж

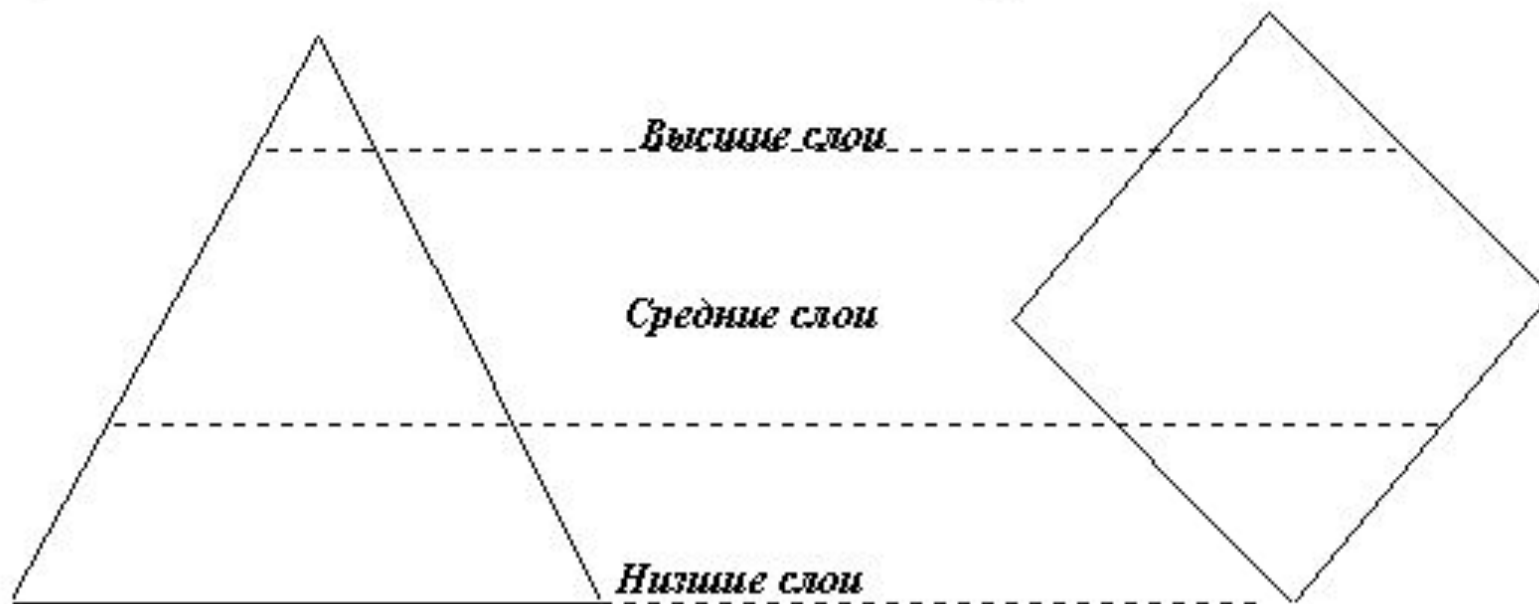
Профессия

Власть

Профиль социальной структуры

Традиционное общество

Современное общество

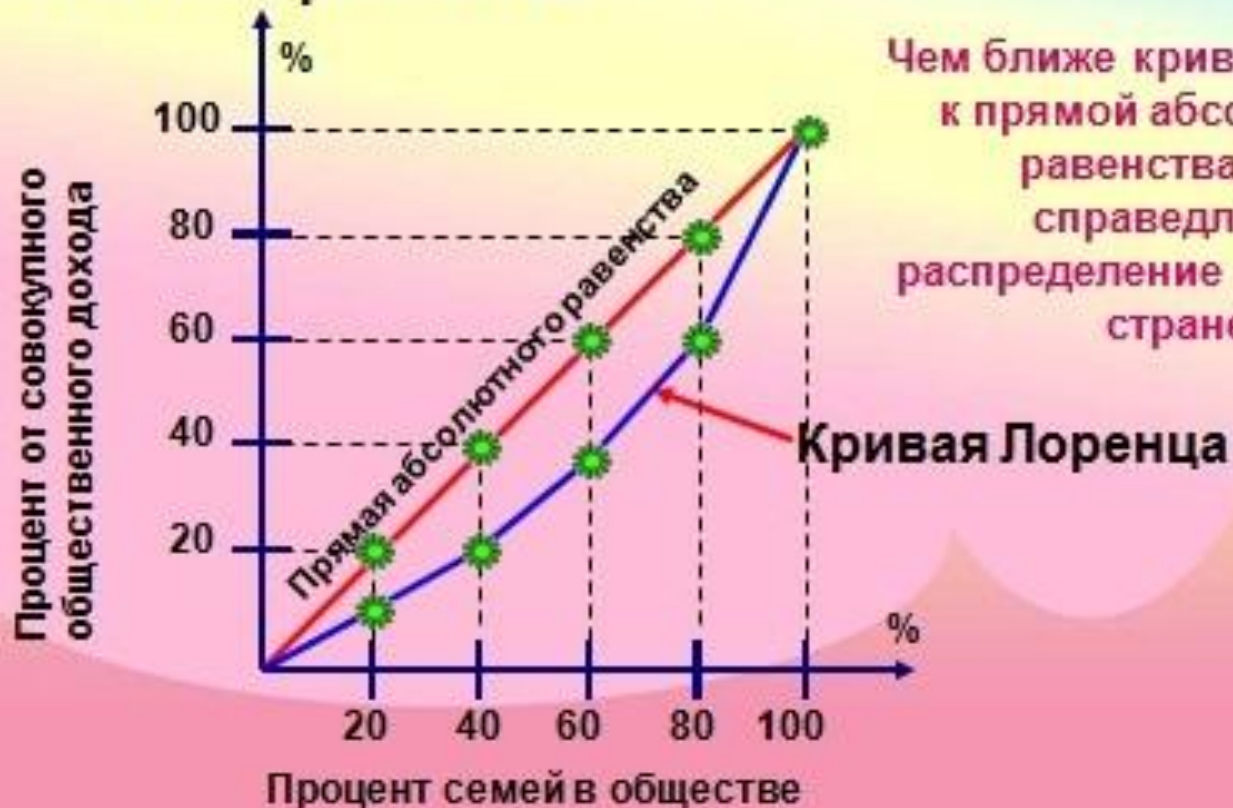


Профиль социальной стратификации



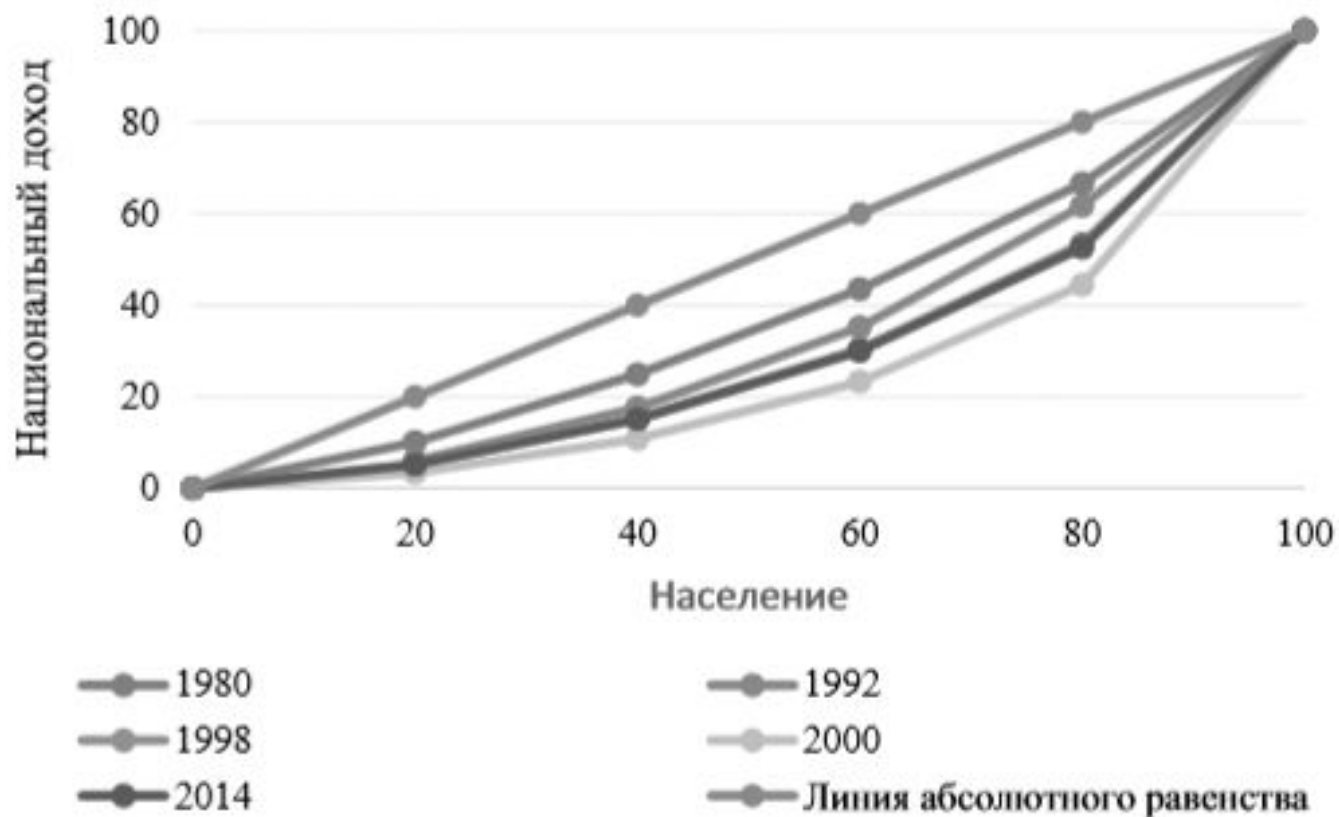
Кривая Лоренца

Позволяет увидеть, насколько реальное распределение доходов страны между семьями отличается от абсолютного равенства.

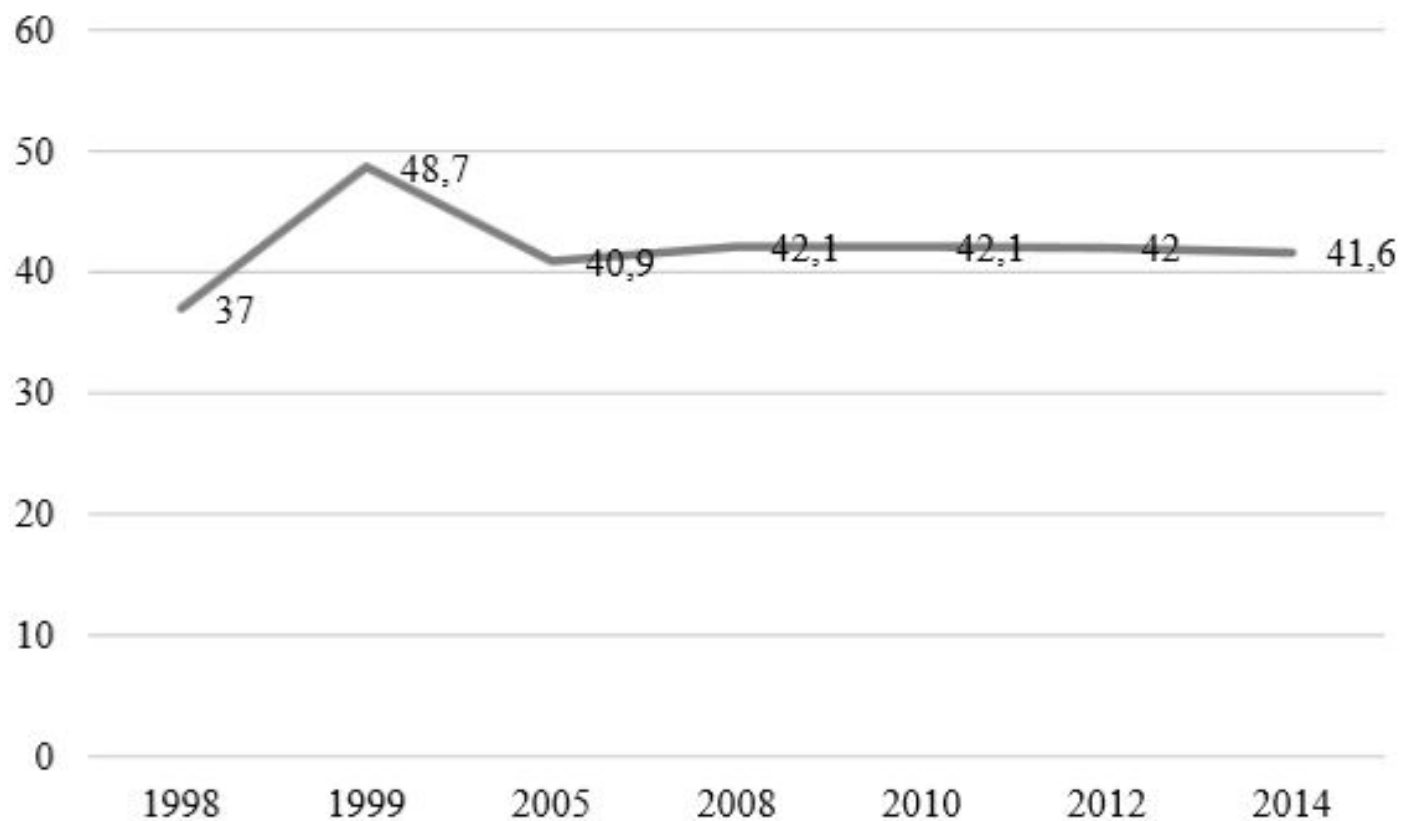


Чем ближе кривая Лоренца к прямой абсолютного равенства, тем справедливее распределение доходов в стране.

Кривая Лоренца в России



Динамика коэффициента Джини



Бедность. Низшие слои.

Абсолютная (менее
1 долл. в день)

Относительная



Элиты (высшие слои)

- **Элиты**— люди, которые контролируют большую долю материальных, символических и политических ресурсов общества, чем любая другая страта общества



Средний класс

?



?

Опрос Rambler

Средний класс—это:



30,9%

Кто не экономит на еде



26,2%

Те, кто себя к нему относит



21,9%

Те, кто позволяет себе дорогие покупки



21%

Среднего класса в России не существует

В опросе приняли участие 39 549 человек. Источник: RAMBLER

КАК ЖИВЁТСЯ В РОССИИ РАЗНЫМ СОЦИАЛЬНЫМ СЛОЯМ



109,5 млн человек - бедные и «живущие скромно»

Доход 8-60 тыс. руб. в месяц*
(в зависимости от региона)



НИЖЕ УРОВНЯ БЕДНОСТИ

16,1 млн человек

Доход до **8324 руб.** в месяц.

Кто они: многодетные семьи с маленькими детьми, низкоквалифицированные рабочие и обслуживающий персонал, работники сельского хозяйства.

Где живут: аварийное жильё (деревянные дома), квартиры в старых пяти- и девятиэтажках (до 45 кв. м).

На чём ездят: преимущественно на общественном транспорте.

У некоторых есть старый автомобиль отечественного производства.



Куда ездят отдыхать: никуда.



ПРОСТО БЕДНЫЕ

60,9 млн человек

Доход до 20-30 тыс. руб. в месяц.

Кто они: семьи с маленькими детьми, пенсионеры, врачи, учителя, работники культуры, сельского хозяйства, обрабатывающих производств, транспорта, торговли и др.

Где живут: квартиры в типовых многоэтажках (до 60 кв. м).

На чём ездят: Lada, старые иномарки.

Чем ещё владеют: 6-8 соток земли с домиком, техника (телевизор, мобильный телефон, планшет), купленная в кредит.

Куда ездят отдыхать: на дачу, до подорожания доллара - в Турцию, Египет - отели 2-3*.



ЖИВУЩИЕ СКРОМНО

32 млн человек

Доход 30-60 тыс. руб. в месяц.

Кто они: врачи и учителя в богатых регионах, Москва и Санкт-Петербурге, чиновники, менеджеры коммерческих компаний.

Где живут: квартиры в типовых многоэтажках (до 80 кв. м).

На чём ездят: новые бюджетные иномарки или подержанные дорогие.

Чем ещё владеют: земельный участок - 6-8 соток с небольшим домом.

Куда ездят отдыхать:

Турция, Египет, Таиланд, Болгария - отели 4-5*.



29,2 млн человек - средний класс

Доход 60-350 тыс. руб. в месяц*
(в зависимости от региона)



Кто они: средние предприниматели, чиновники (например, региональные министры), работники среднего звена в сырьевых компаниях, руководители бюджетных учреждений, средних коммерческих фирм.

Где живут: квартиры (до 100 кв. м) в новостройках, таунхаусы.

На чём ездят: новая иномарка стоимостью от 1 до 1,5 млн руб.



Чем ещё владеют: загородный дом, счета в банке, квартира в Испании или Болгарии.

Куда ездят отдыхать: Испания, Италия, Болгария, Чехия, Таиланд и пр.



7 млн человек - богатые

Доход от 350 тыс. руб.* до 18-20 млн руб. в месяц

Стоимость ужина на двоих в элитном московском ресторане:

2 бокала французского вина - 1200 руб., жареная пекинская утка с чёрной икрой и домашними блинчиками - 7700 руб.



Кто они: депутаты Госдумы, федеральные министры, топ-менеджеры госкорпораций и госкомпаний, коммерческих компаний сырьевого сектора, крупных банков и т. д.

Где живут: квартиры 150-400 кв. м в Москве, дома в элитных посёлках в Москве или Подмосковье (300-500 кв. м).

На чём ездят: люксовые иномарки уровня «Бентли», «БМВ X-6».



Чем ещё владеют: земельные участки 50-70 соток, яхта, вертолёт, счета в банках, зарубежная недвижимость.

Куда ездят отдыхать: экзотические острова, Лазурный Берег Франции, Сардиния, США, Латинская Америка.

Итого - 8900 руб. за ужин.

* Подсчёты «АиФ» с использованием данных Росстата, Института социологии РАН и других открытых источников. Доход указан в расчёте на работающего человека.

Подготовила **Виктория ГУДКОВА**
Инфографика Тимура ЮСУПОВА