



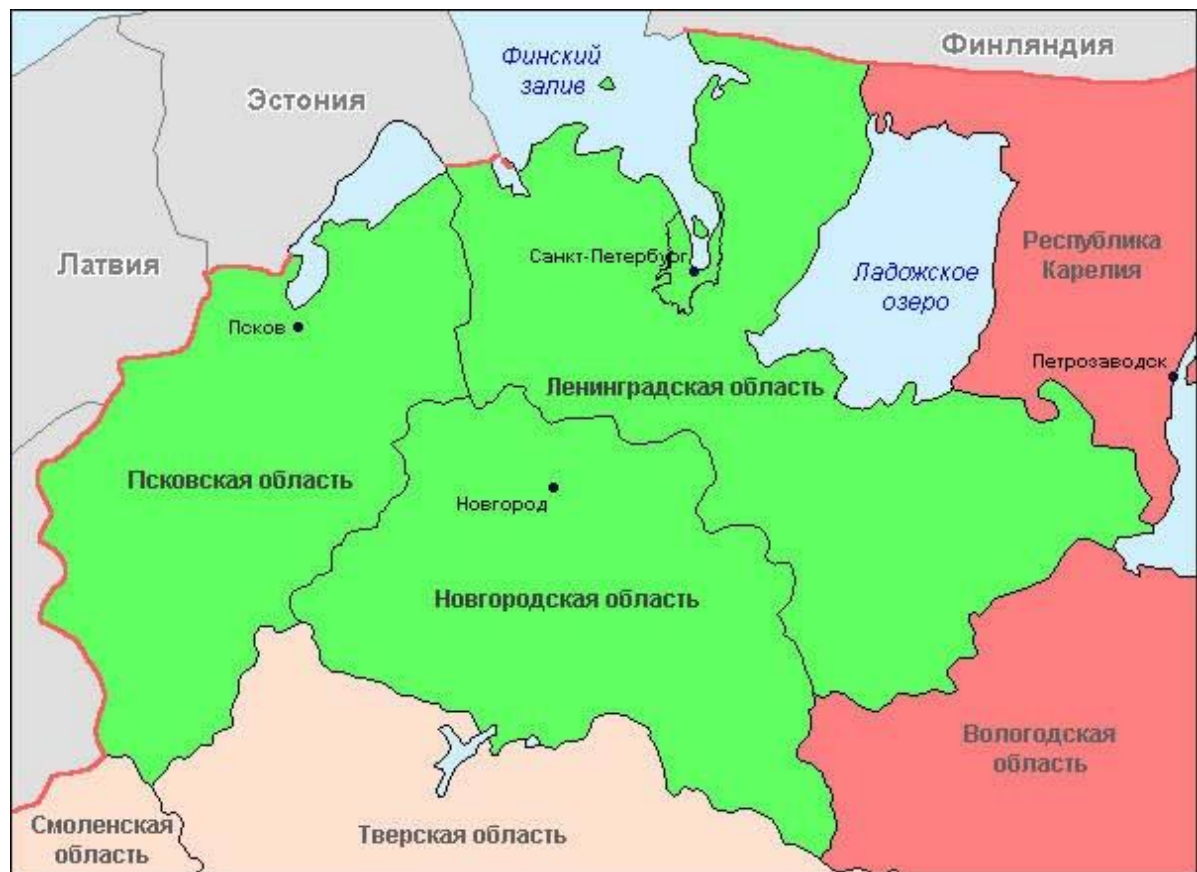
Северо-Западный район

Состав территории:

Площадь 212 тыс.
км²

4 субъекта
федерации :

- Ленинградская область
- Новгородская область
- Псковская область
- Санкт-Петербург



Экономико-географическое положение

- экономические районы: Центральный, Северный
- соседние государства:
Финляндия,
Эстония,
Латвия,
Белоруссия.
- Положение относительно главных топливных, сырьевых и энергетических баз: не является ни одной базой. От всех баз страны удален.
Положение по отношению к транспортным магистралям: выгодное.



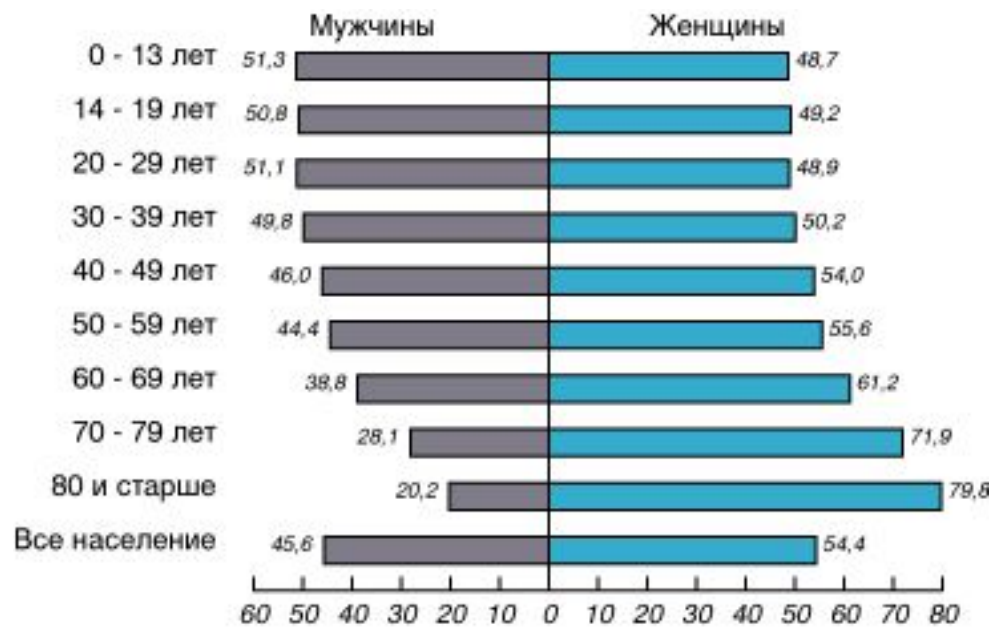
Население

Численность населения — 13 899 310 (2017 год)
(9.47 % населения России).

Основу населения составляют горожане : 84,26 %
(11711991).

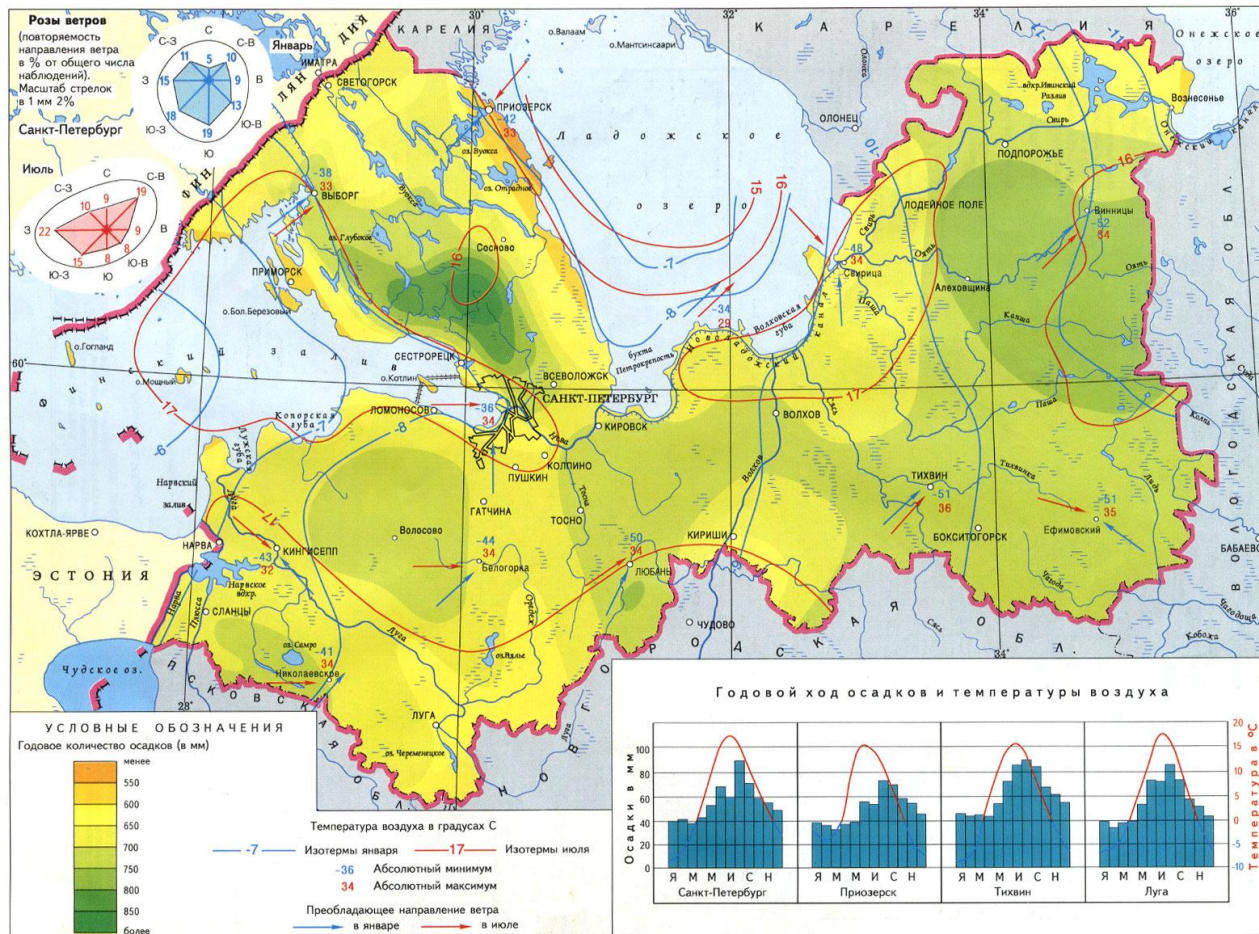
Плотность : 8,24 чел./км²

В Северо-Западном районе все области имеют
положительное сальдо миграции



Климатические условия

Умеренно-континентальный климат, моренный ледниковый рельеф, завалуненность полей



Ресурсы

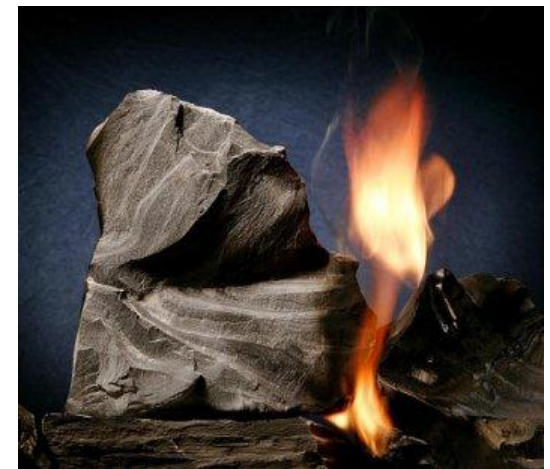
1) Фосфориды (в районе Кингисеппа)

2) Боксиды. Месторождения: Подсосенское, Радынское, Губско-Почаевское, 2,9 млн. тонн)

3) Горючие сланцы (в Ленинградской области, запасы оцениваются в 701 млн. тонн)

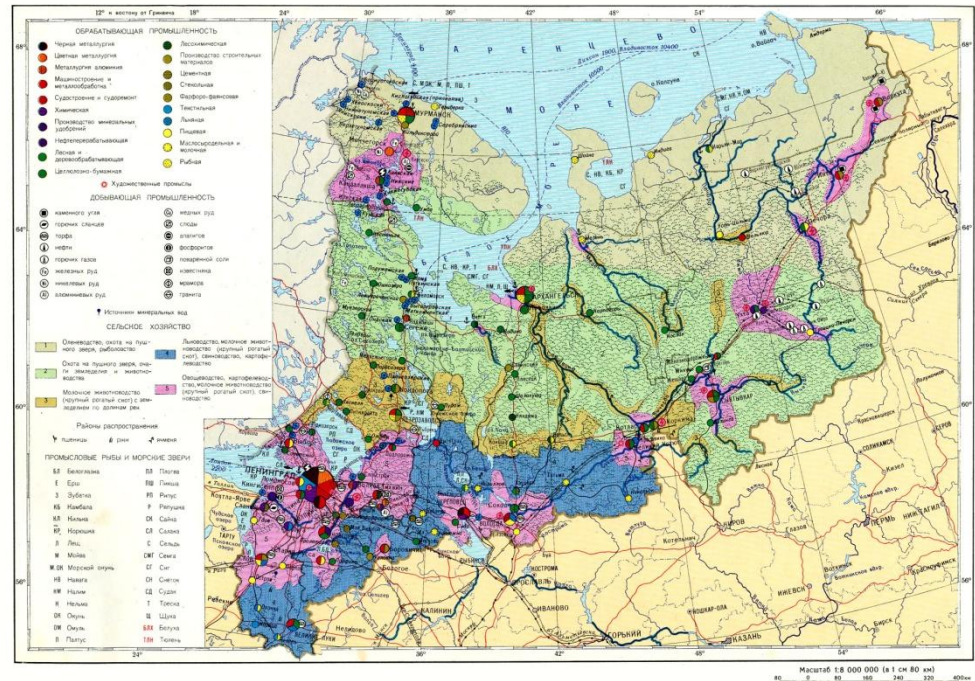
4) Янтарь (Калининградская область)

5) Торф (повсеместно, 5 млрд. т)



Историческая справка

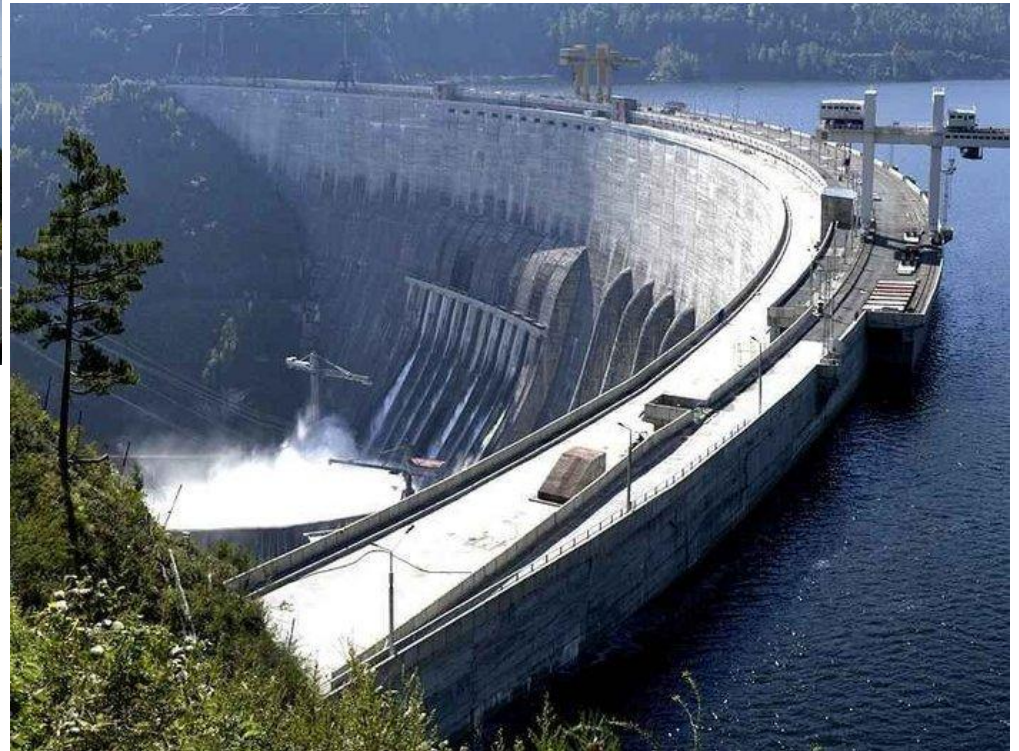
Северо-Западный экономический район СССР был создан в 1963 году, когда была утверждена таксономическая сетка, уточнённая в 1966 году. Являлся одним из самых крупных по территории районов в Советском Союзе. Он занимал весь север европейской части СССР. В состав района входили: Архангельская, Мурманская, Новгородская, Псковская области, Карелия АССР.



Основные отрасли специализации

- лесная промышленность
- деревообрабатывающая промышленность
- полевая промышленность
- химическая промышленность
- молочная промышленность
- **машиностроение:**
 - судостроение
 - электротехника
 - тракторы
 - автосборка
- **сельское хозяйство:**
 - льноводство
 - молочное скотоводство
 - птицеводство.

Петербургское АЭС и ГЭС



Балтийский завод



БАЛТИЙСКИЙ ЗАВОД
СУДОСТРОЕНИЕ



Проблемы развития территории

- Возможность наводнения в Санкт-Петербурге
- Калининградская область оторвана от территории России , что затрудняет переезд.(Приходиться пересекать три границы: одну с Белоруссией и одну с Польшей)
- По той же причине сухопутные транспортные перевозки российский военных грузов затруднены.

Основные социально-экономические предпосылки развития района:

- выгодное экономико-географическое положение
- квалифицированные кадры
- развитие науки и культуры
- развитая опытно-конструкторская база.
- В калининградской области находится военно-морская база России- Балтийск

Природа Санкт-Петербурга



Природа Санкт-Петербурга



Природа Новгорода



Природа Новгорода



Природа Калининграда



Природа Калининграда

