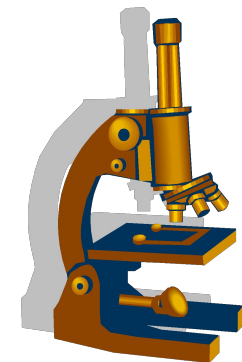
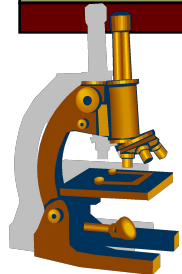


ТАҚЫРЫП: . ТЫНЫС АЛУ МҮШЕЛЕРІ
ГИСТОЛОГИЯСЫ

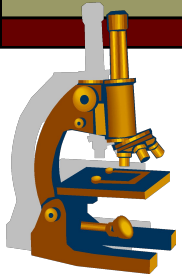
«Гистология-2» пәні





САБАҚ МАҚСАТЫ

- **тыныс алу жолдары (көмей, кеңірдек), өкпе мүшелері құрылысының құрылымдық ерекшеліктері, микроскопиялау және гистологиялық препараттарды диагностикалау дағдылары бойынша білім алу және бекіту.**



Оқытудағы міндеттер:

СТУДЕНТ БІЛУІ ТИІС:

- тыныс алу физиологиясын дұрыс түсіну, диагностикалау және тыныс алу жүйесі патологиясын емдеу үшін тыныс алу жолдарының /көмей, кеңірдек/, өкпенің жалпы морфофункционалық сипаттамасын;

СТУДЕНТ ІСТЕЙ АЛУ ТИІС:

- тыныс алу мүшелерін, олардың қабаттарын, тіндік және жасушалық құрамын микроскоптық деңгейде ажыратуды;
- тыныс алу мүшелерінің гистологиялық преараттарын диагностикалауды.



Тақырыптың негізгі сұрақтары:

- 1. Тыныс алу мүшелерінің жалпы морфофункционалық сипаттамасы.
- 2. Ауа жүретін жолдардың шырышты қабығының эпителийінің жасушалық құрамы.
- 3. Көмей. Көмей қабығының құрылысы және тіндік құрамы.
- 4. Кеңірдек. Кеңірдек қабығының құрылысы және тіндік құрамы.
- 5. Өкпе. Бронх қабырғасының құрылысы.
- 3. Бронхтар мен бронхиолалар қабырғаларының құрылысы оның калибрлеріне байланысты болуы.
- 4. Өкпенің респираторлық бөлімі. Ацинус. Альвеолалар қабырғасының құрылысы, альвеолоциттер түрлері.
- 5. Аэрогематикалық тосқауыл, газ алмасудағы оның маңызы.
- 9. Қартаюу процесіндегі өкпе гистологиясының өзгеруі.

- 
- **Бастапқы білім деңгейлерін бағалауға арналған бақылау сұрақтары:**
-

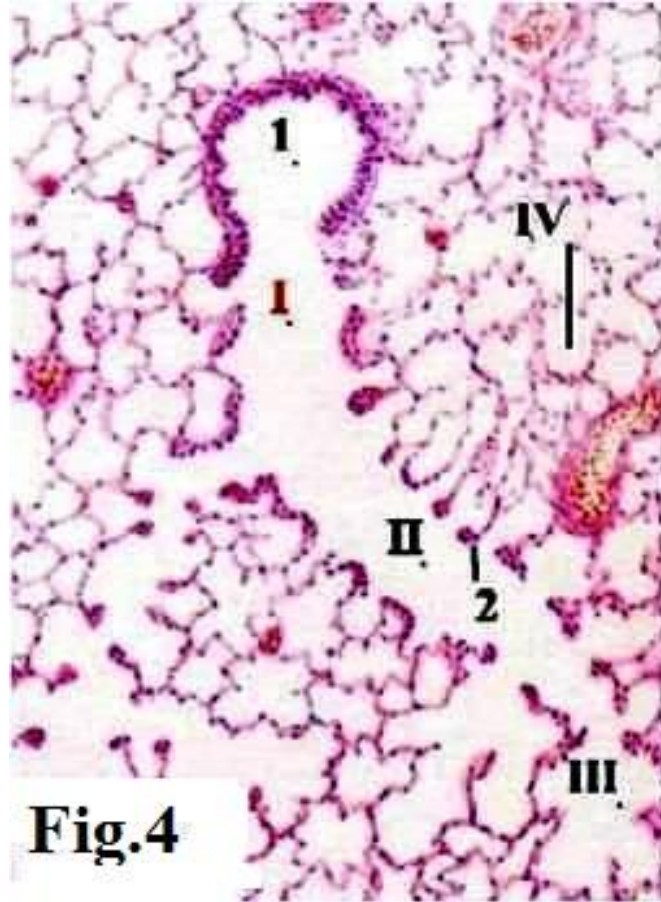


Fig.4

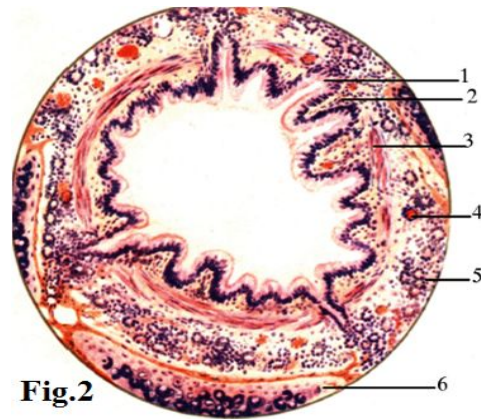
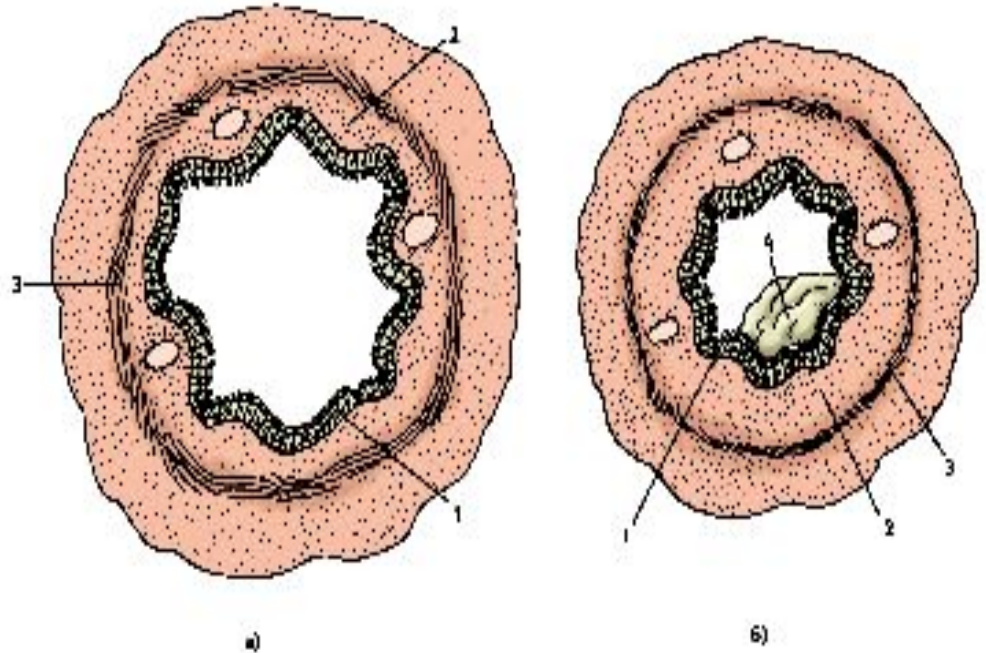


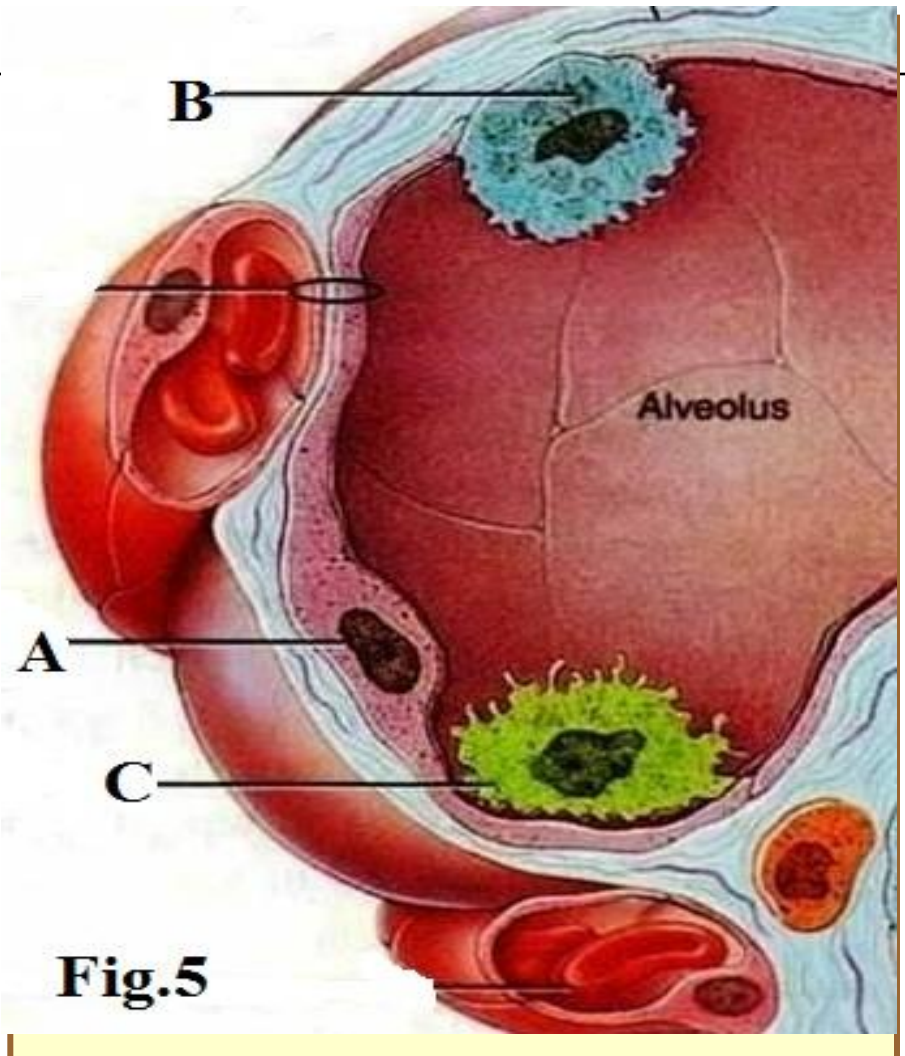
Fig.2

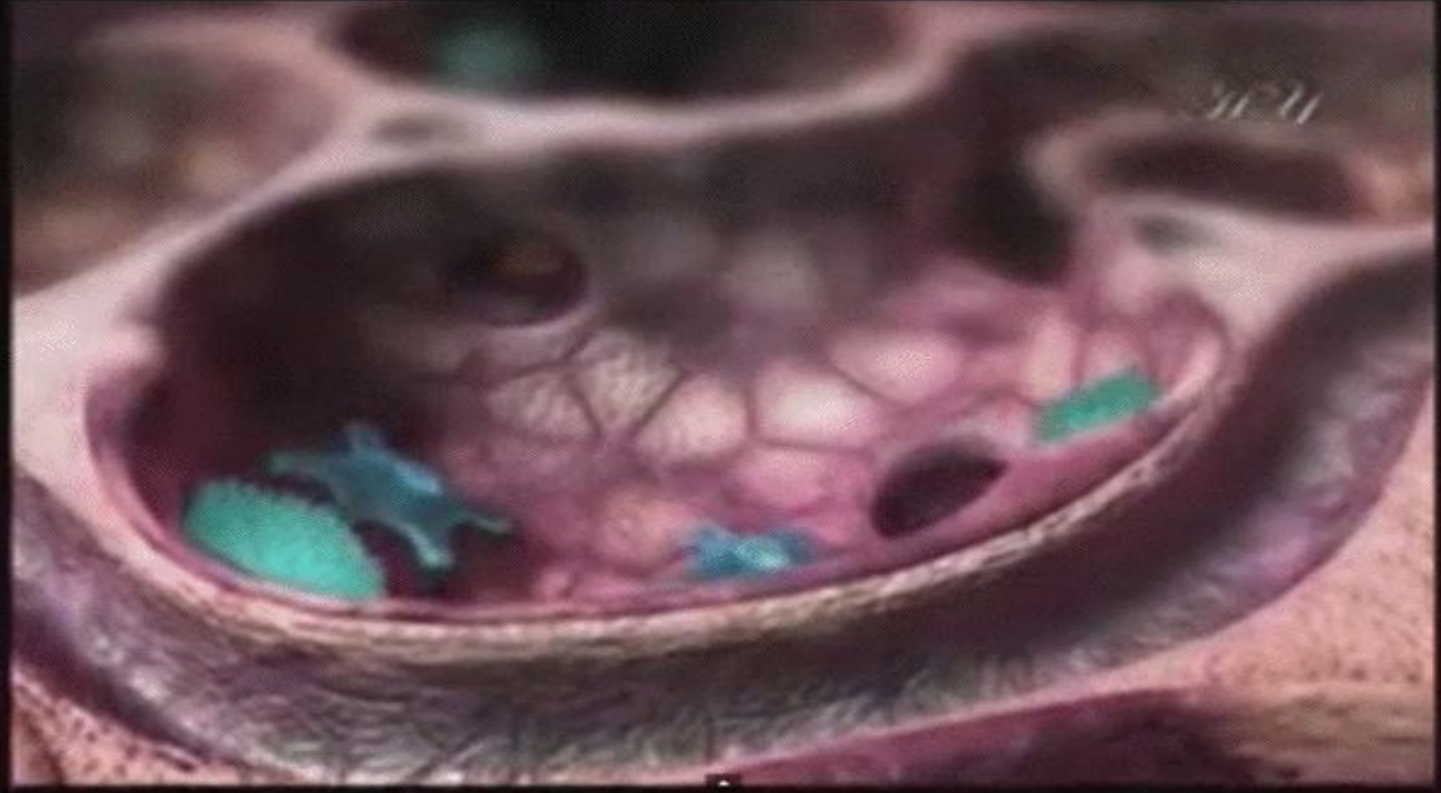
БРОНХ

- 1. Шырышты
- қабық
- 2. Шырышасты
- 3. Бұлшық етті
- 4. Шырыш

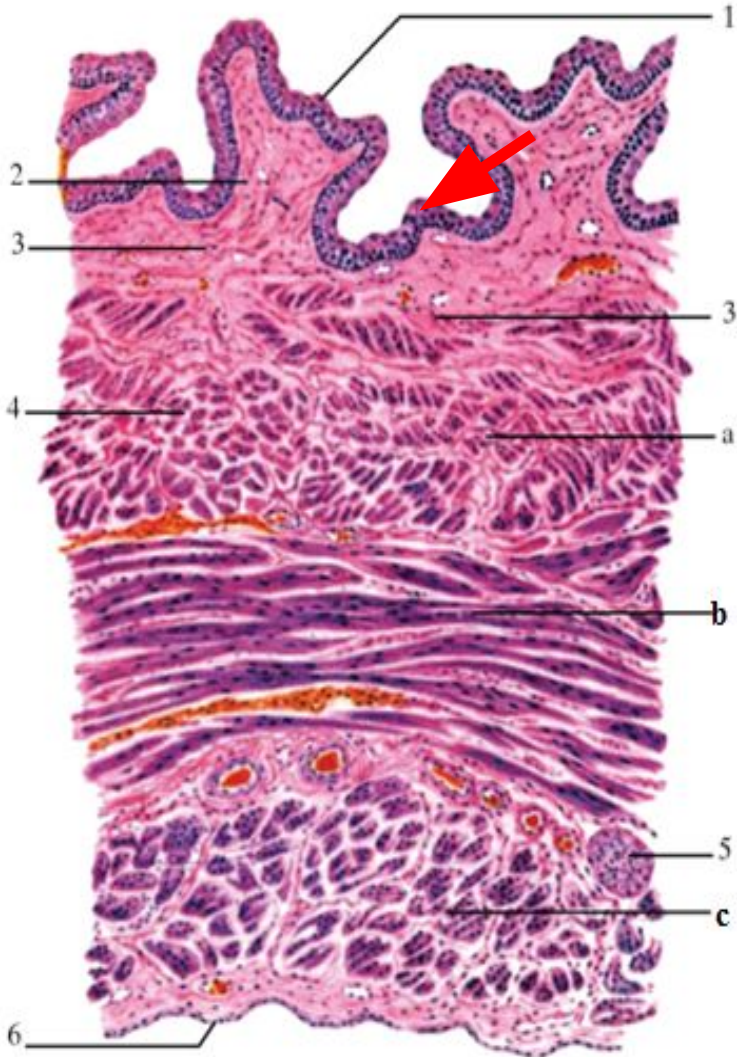


Альвеола құрылысы



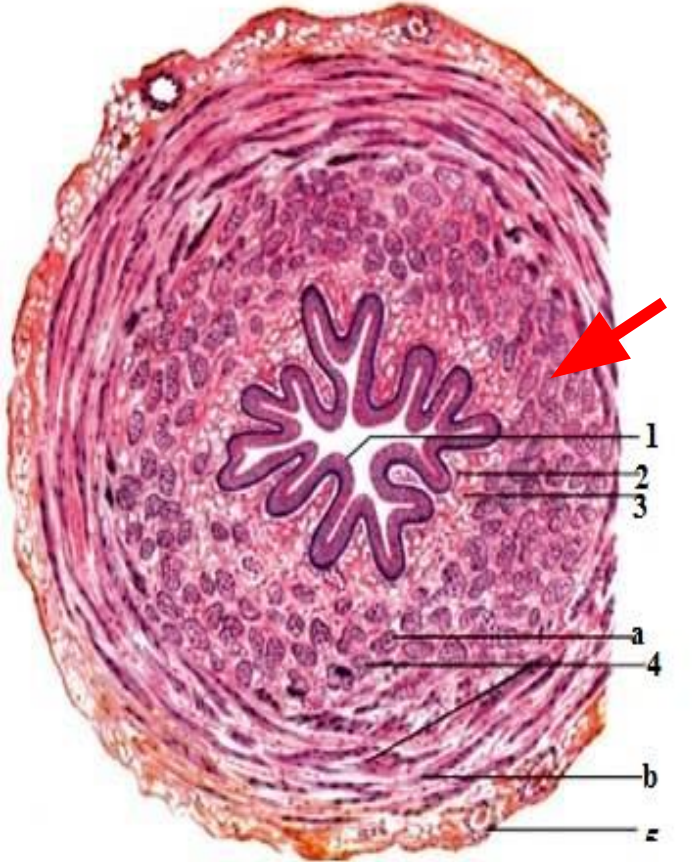


ҚУЫҚ ҚҰРЫЛЫСЫ



- 1- қуықтың шырышты қабығының ауыспалы эпителийі;
- 2- шырышты қабықтың өзіндік табақшасы;
- 3- шырышасты негізі;
- 4- бұлшық етті қабық (тегіс салалы);
- а – ішкі ұзына бойы;
- b - ортаңғы айналмалы;
- с – сыртқы ұзына бойы;
- б – серозды қабық.

НЕСЕПАҒАР ҚҰРЫЛЫСЫ



- 1-ауыспалы эпителий;
- 2- шырышты қабықтың өзіндік табақшасы;
- 3- шырышасты негізі;
- 4- бұлшық етті қабық;
- а – ішкі ұзына бойы;
- б – сыртқы айналмалы;
- 5 – адвентициалды қабық