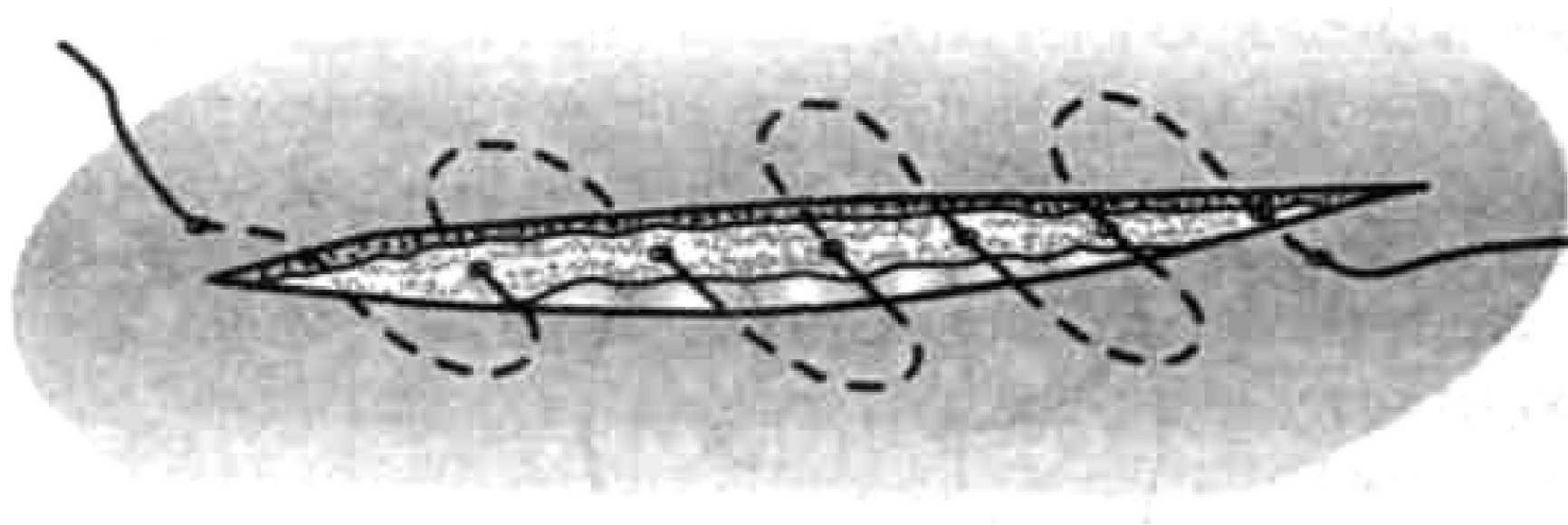


ИТОГОВЫЙ тест ШМХ 2018

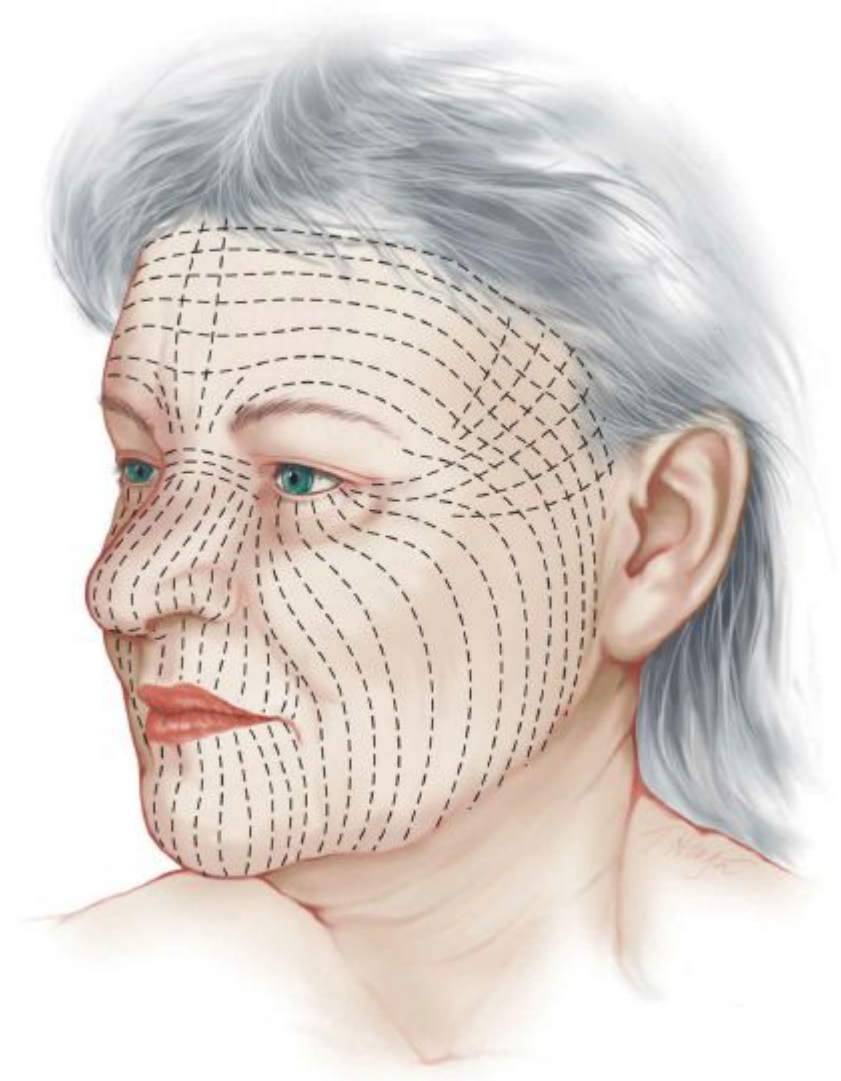
1. Назовите шов по автору:

1. Донати
2. Альговера
3. Холстеда
4. Стручкова



**2. Как называются
линии, отмеченные
пунктиром на данной
картинке?**

**Силовые линии/линии
Лангера/линии Кохера**



3. Расшифруйте термин «дермотензия»

1. Метод пластики, основанный на способности кожи к растяжению
2. Способ забора кожного лоскута
3. Способ забора кожного трансплантата
4. Иссечение пораженных участков кожи

4. Опишите данный шовный материал:

1. Коллющая игла, полифиламент, нерассасывающийся, метрический размер 1,5

2. Режущая игла, монофиламент, нерассасывающийся, неметрический размер U.S.P 4/0

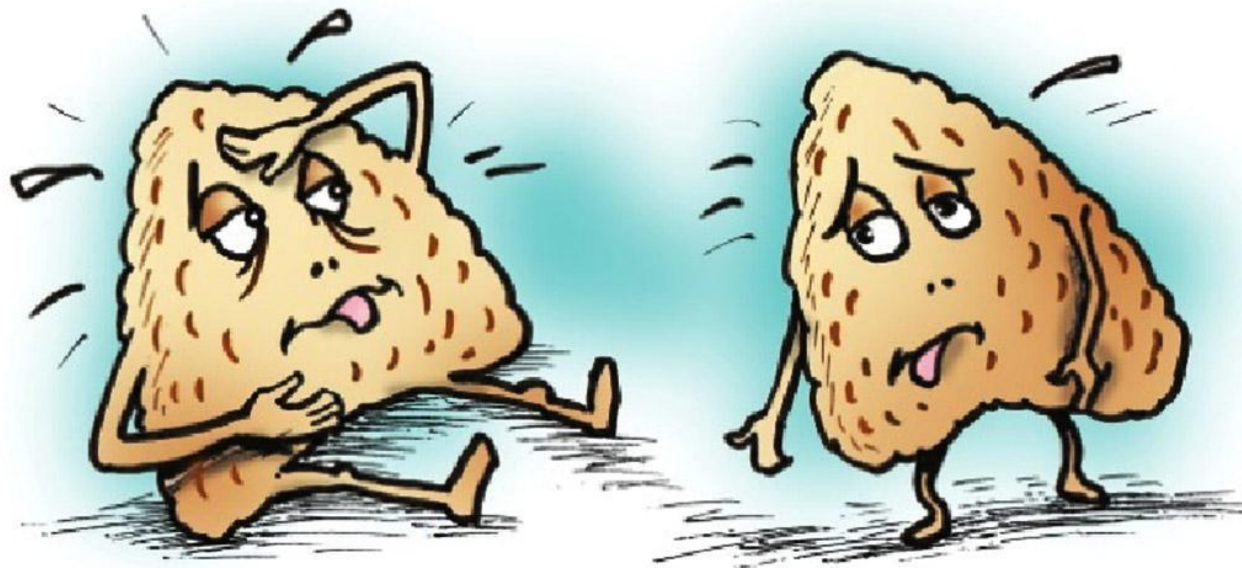
3. Режущая игла, полифиламент, условно-абсорбируемый, метрический размер 4/0

4. Коллющая игла, монофиламент, рассасывающийся, неметрический размер U.S.P 1,5



5. Какой сосуд не отдаёт ветви к надпочечникам?

- 1). Нижняя диафрагмальная артерия
- 2). Брюшная аорта
- 3). **Чревный ствол**
- 4). Почечная артерия



**6. Какая патология
изображена на снимке?**
Гидронефроз



7. «Золотой стандарт» для диагностики травмы почки?

- 1) Рентгенография
- 2) МСКТ с в/в контрастированием
- 3) УЗИ
- 4) МРТ
- 5) Почечная ангиография

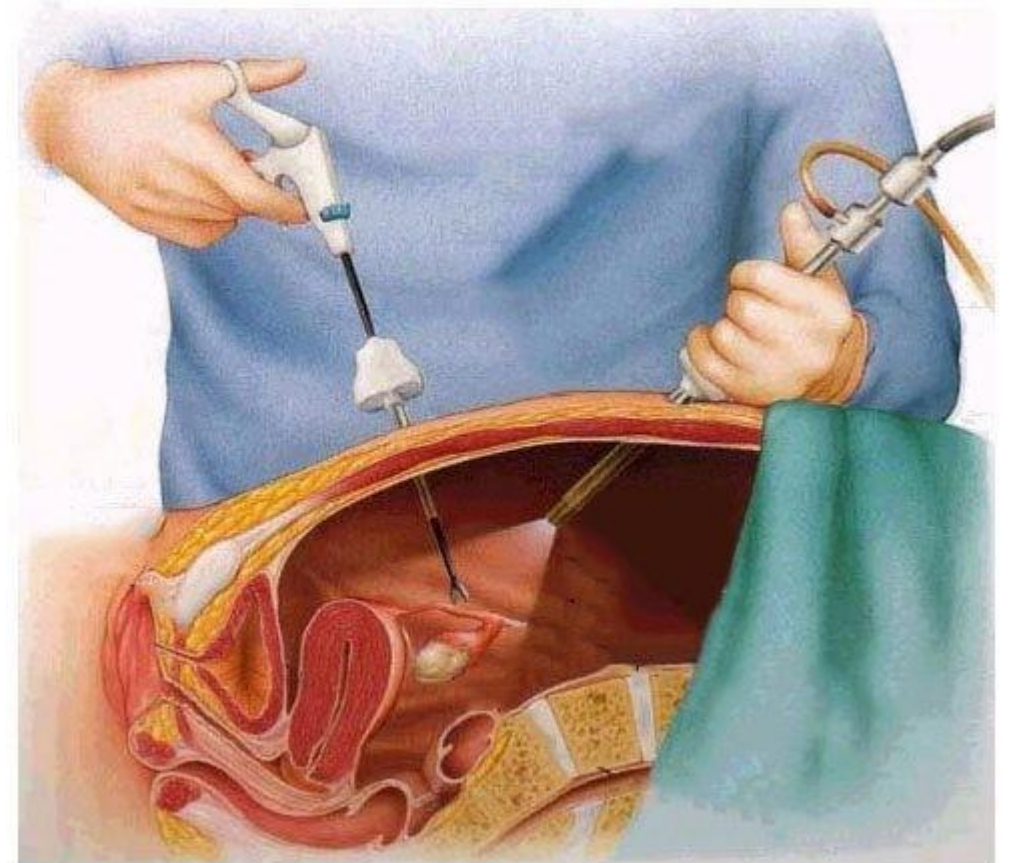


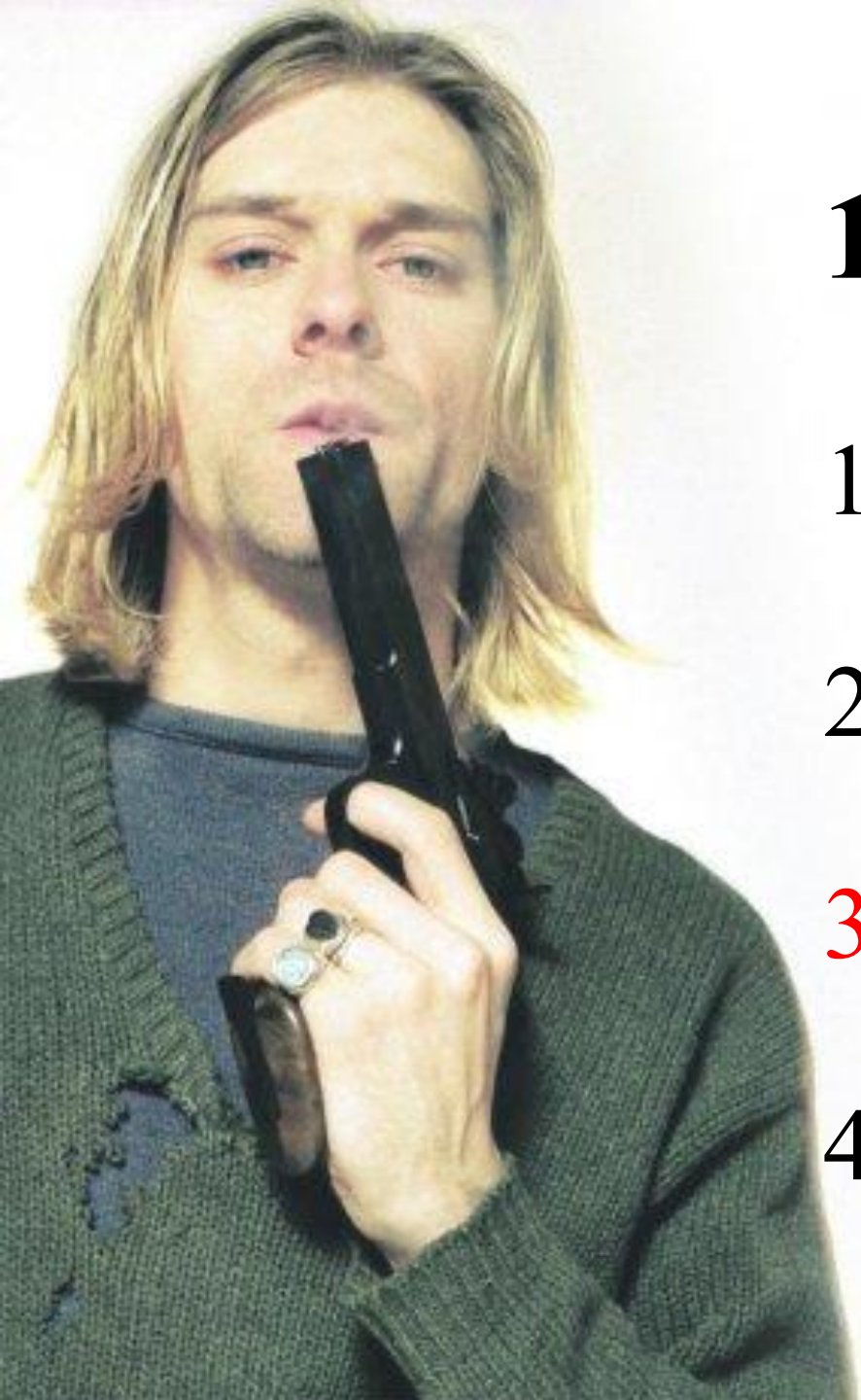
8. Расшифруйте термин «десуфляция»:

- 1). Удаление газа после лапароскопии
- 2). Удаление жидкости во время лапароскопии
- 3). Нагнетание газа во время лапароскопии
- 4). Ушивание брюшины в конце лапароскопии

9. Какое осложнение наблюдается при нагнетании газа через иглу Вереша в ткани передней брюшной стенки?

- 1). Подкожная эмфизема
- 2). Пневмомедиастинум
- 3). Пневмоторакс
- 4). Пневмоперикард





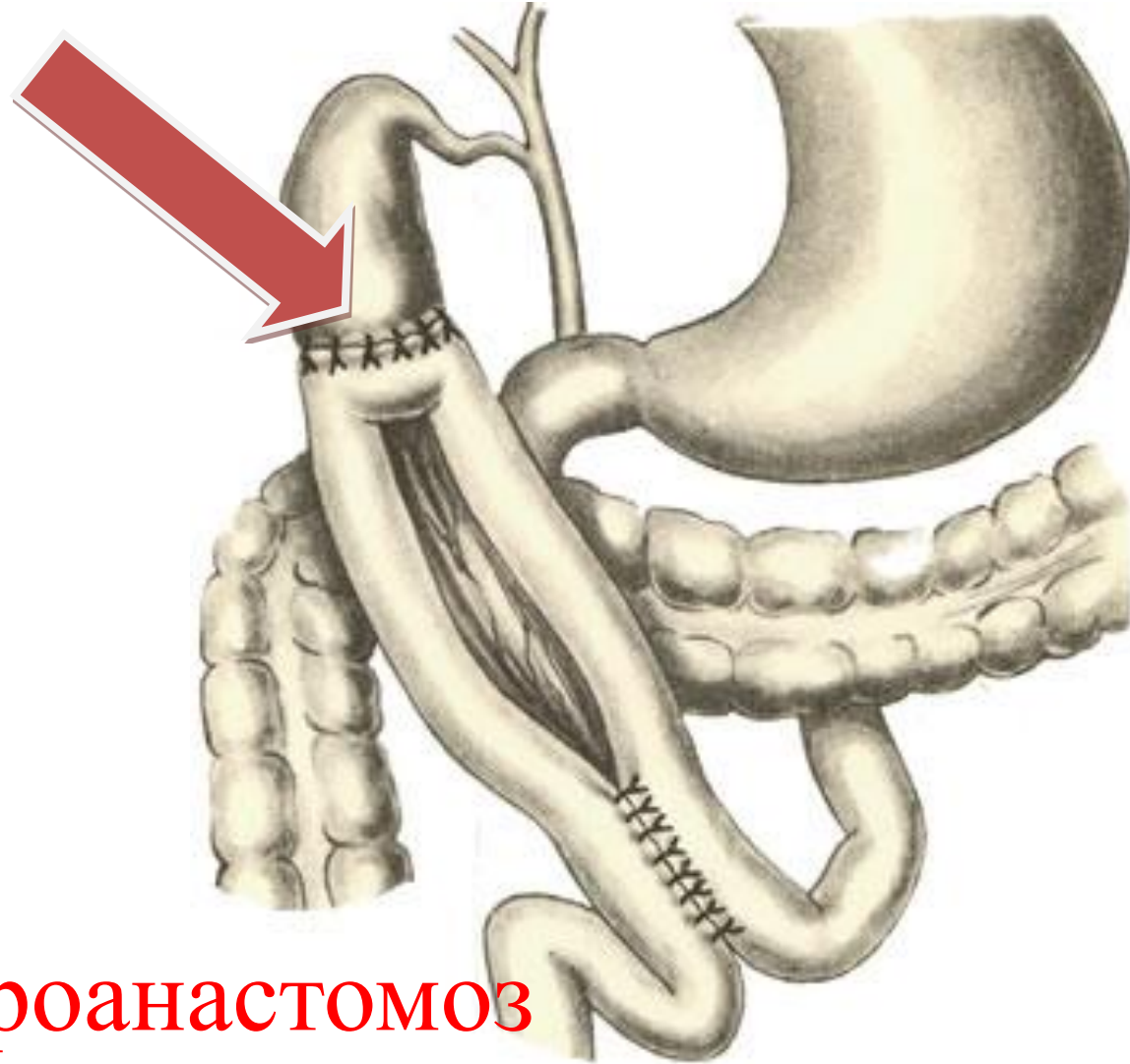
10. Куда впадает ствол Генле?

- 1). В нижнюю брыжеечную вену
- 2). В медиальную брыжеечную вену
- 3). В верхнюю брыжеечную вену
- 4). В бугорчатую вену кишечника

11. Что такое хиатальная грыжа?

- 1). Грыжа пищеводного отверстия диафрагмы
- 2). Грыжа сальниковой сумки
- 3). Пояснично-рёберная грыжа
- 4). Грыжа белой линии живота

12. Как называется отмеченный анастомоз?



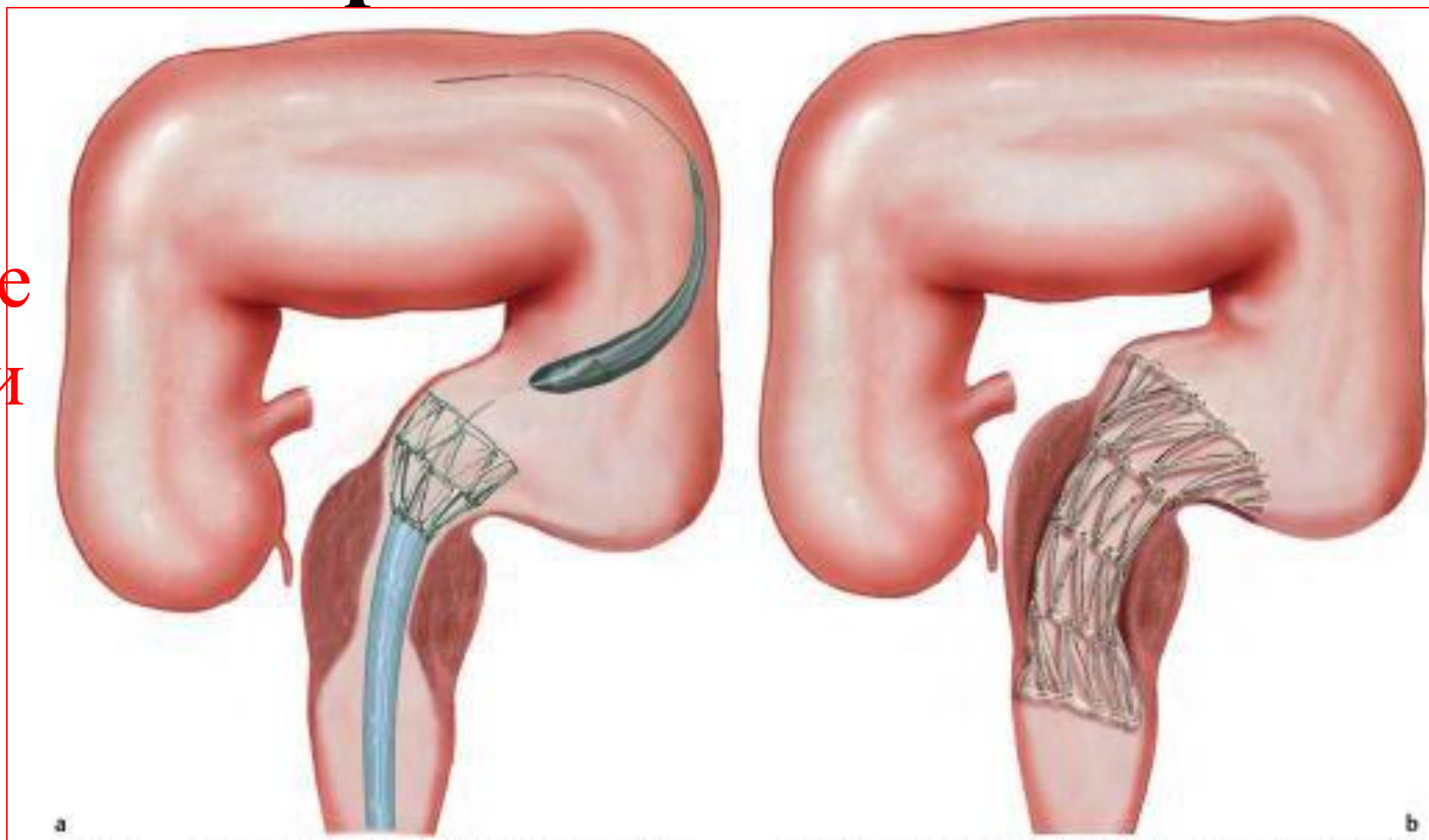
Холецистэнтероанастомоз

13. Бариатрическая хирургия специализируется на лечении:

- 1). Травм органов брюшной полости
- 2). Грыж различных отделов
- 3). Патологического артериального давления
- 4). Ожирения

14. Какая процедура изображена на картинке?

Стентирование
толстой кишки



15. Назовите инструмент:

Ларингоскоп



16. Целью экспериментов В.П. Демихова было:

1). Научиться разделять сиамских близнецов

2). Освоить пересадку головы

3). Продолжить эксперименты И.П. Павлова

4). Вывести новый тип домашних животных



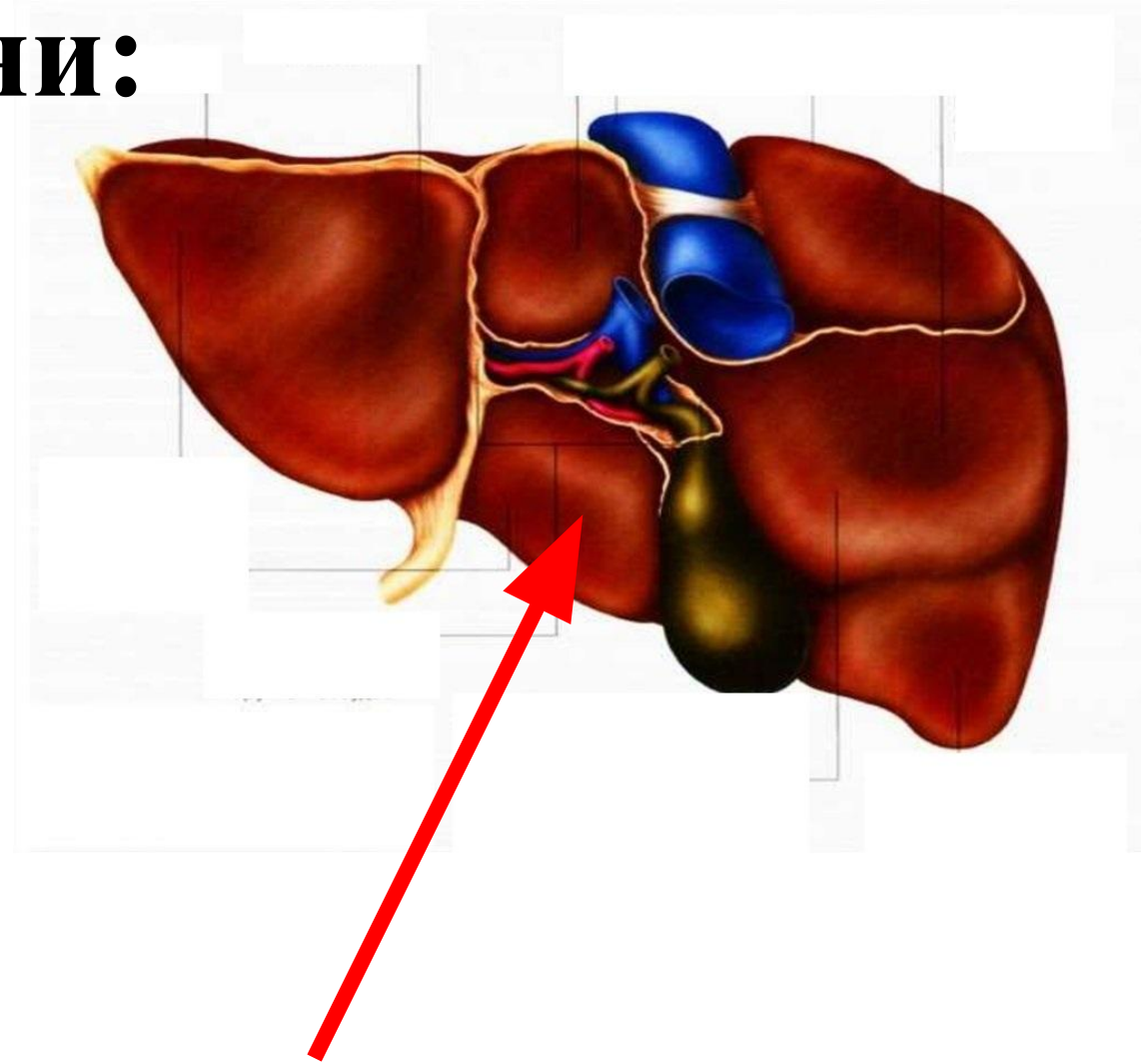
17. Назовите долю печени:

1). Квадратная

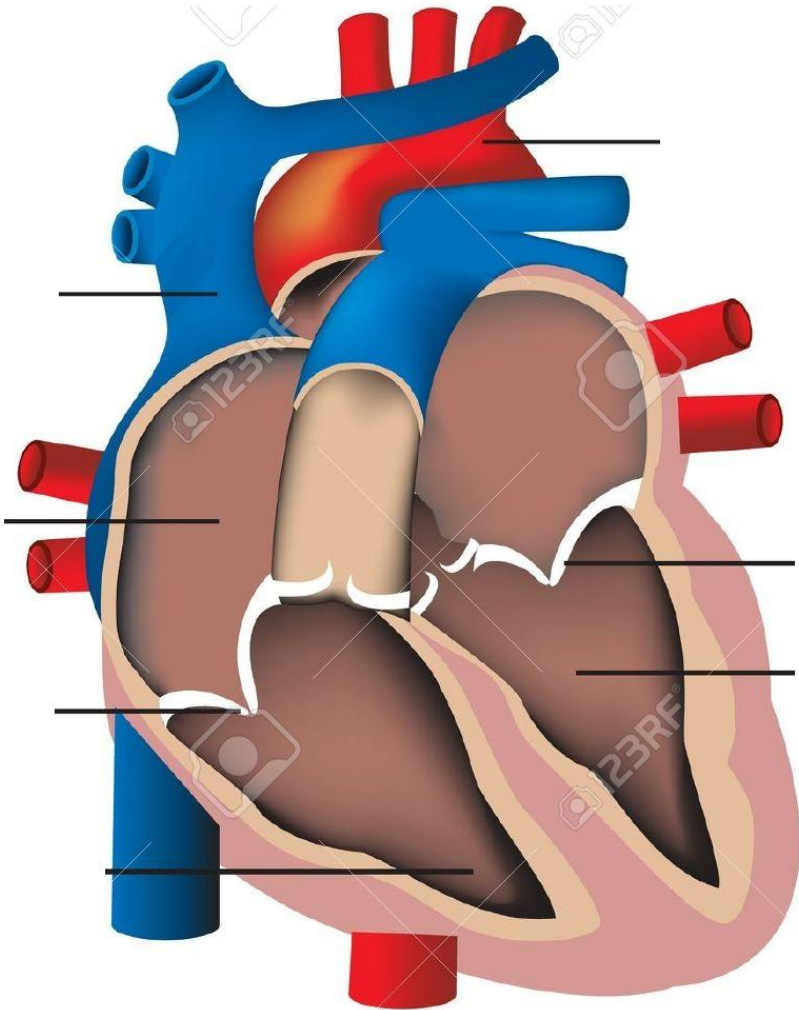
2). Хвостатая

3). Левая

4). Правая



18. Между какими камерами сердца расположен митральный клапан?



1). Между аортой и левым желудочком

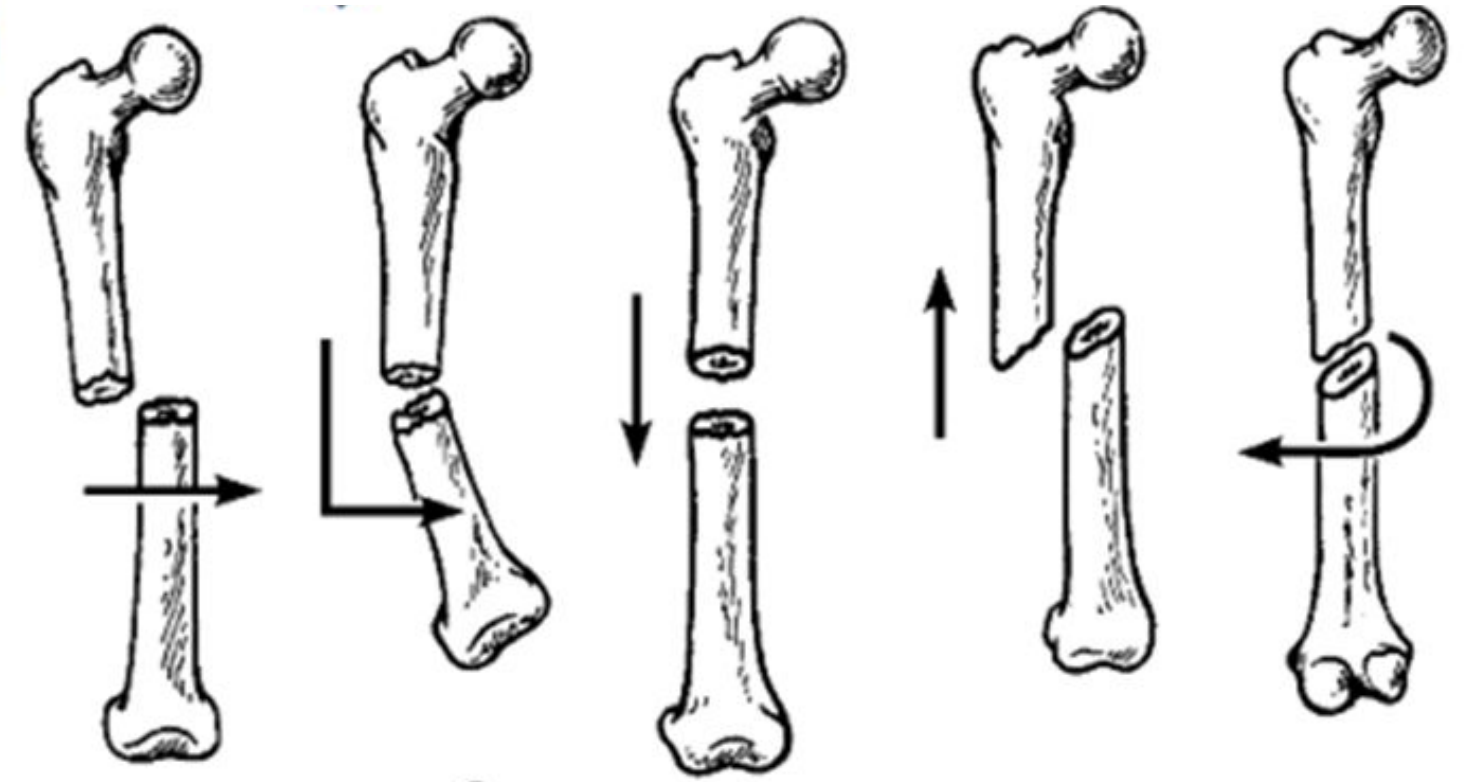
2). Между правым предсердием и правым желудочком

3). Между левым предсердием и левым желудочком

4). Между правым желудочком и легочным стволом

19. Какое смещение допустимо не устранять при репозиции переломов длинных трубчатых костей?

- 1). По ширине
- 2). Угловое
- 3). По длине
- 4). По оси



20. Именем какого знаменитого французского хирурга названа патология, изображенная на данном снимке?

Гийом Дюпюитрен





21. Комбустиология – это наука о:

- 1). Поражениях суставов
- 2). Переломах
- 3). Ожогах
- 4). Повреждениях сухожилий, связок и мышц

22. После перелома диафиза плечевой кости у больного появилось ограничение активного разгибания кисти и пальцев, кисть приняла вид «висячей», имеется отсутствие чувствительности в области тыла 1 пальца кисти. Какой нерв был поврежден?

- 1). Срединный;
- 2). Локтевой;
- 3). Лучевой;**
- 4). Мышечно-кожный.

**23. Какой метод
диагностики представлен
на данной снимке?
Назовите патологию.**

- 1).КТ, эпидуральная гематома
- 2)МРТ, эпидуральная гематома
- 3).КТ, субдуральная гематома**
- 4).МРТ, субдуральная гематома



24. Поражение какого нерва можно заподозрить у данного больного?

1).

Глазодвигательного

2). Зрительного

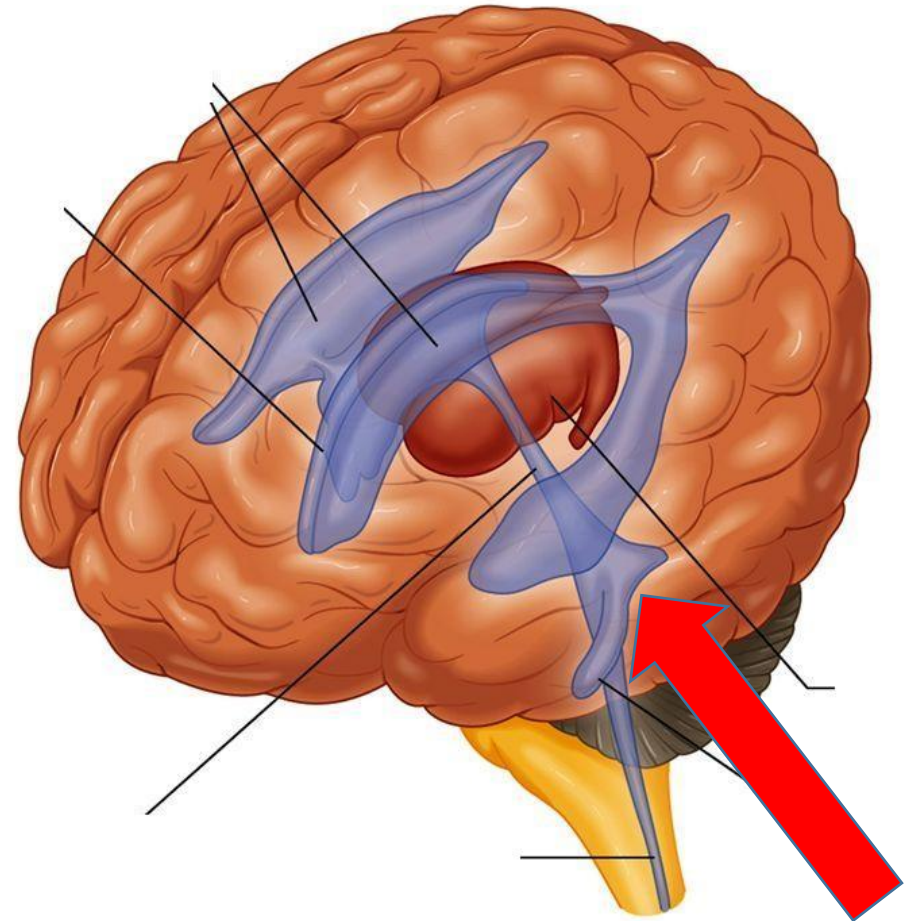
3). Лицевого

4). Блокового



25. Название анатомического образования обозначенного стрелкой?

- 1) Четвёртый желудочек
- 2) Боковой желудочек
- 3) Третий желудочек
- 4) Сильвиев водопровод



26. Шовный материал используемый в микрохирургии?

- 1). Рассасывающийся, полинить, 9/0-10/0
- 2). **Нерассасывающийся, мононить, 9/0-11/0**
- 3). Нерассасывающийся, мононить, 9-11
- 4). Рассасывающийся, мононить, 9/0-11/0

27. Что за метод диагностики представлен на данной картинке?

ОФЭКТ

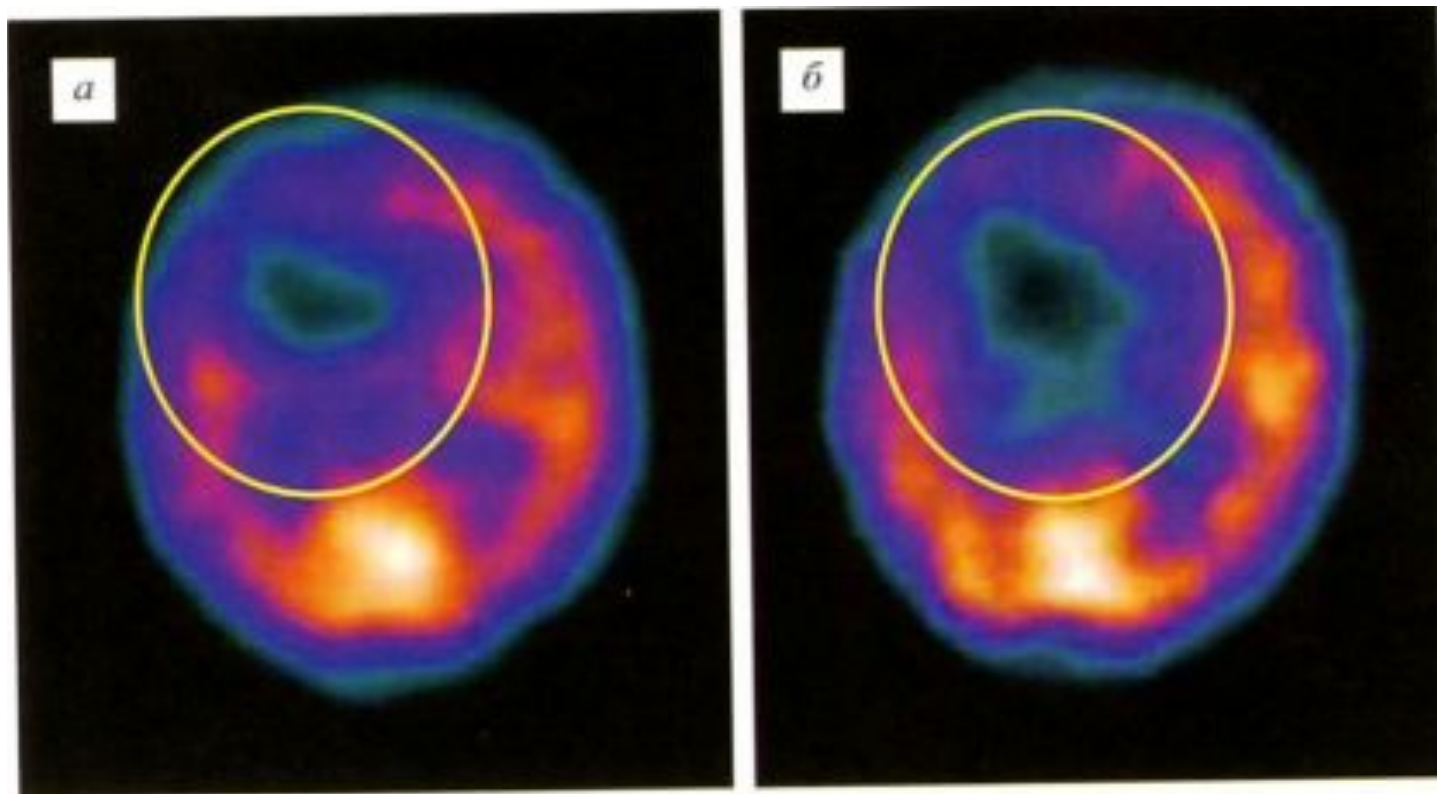
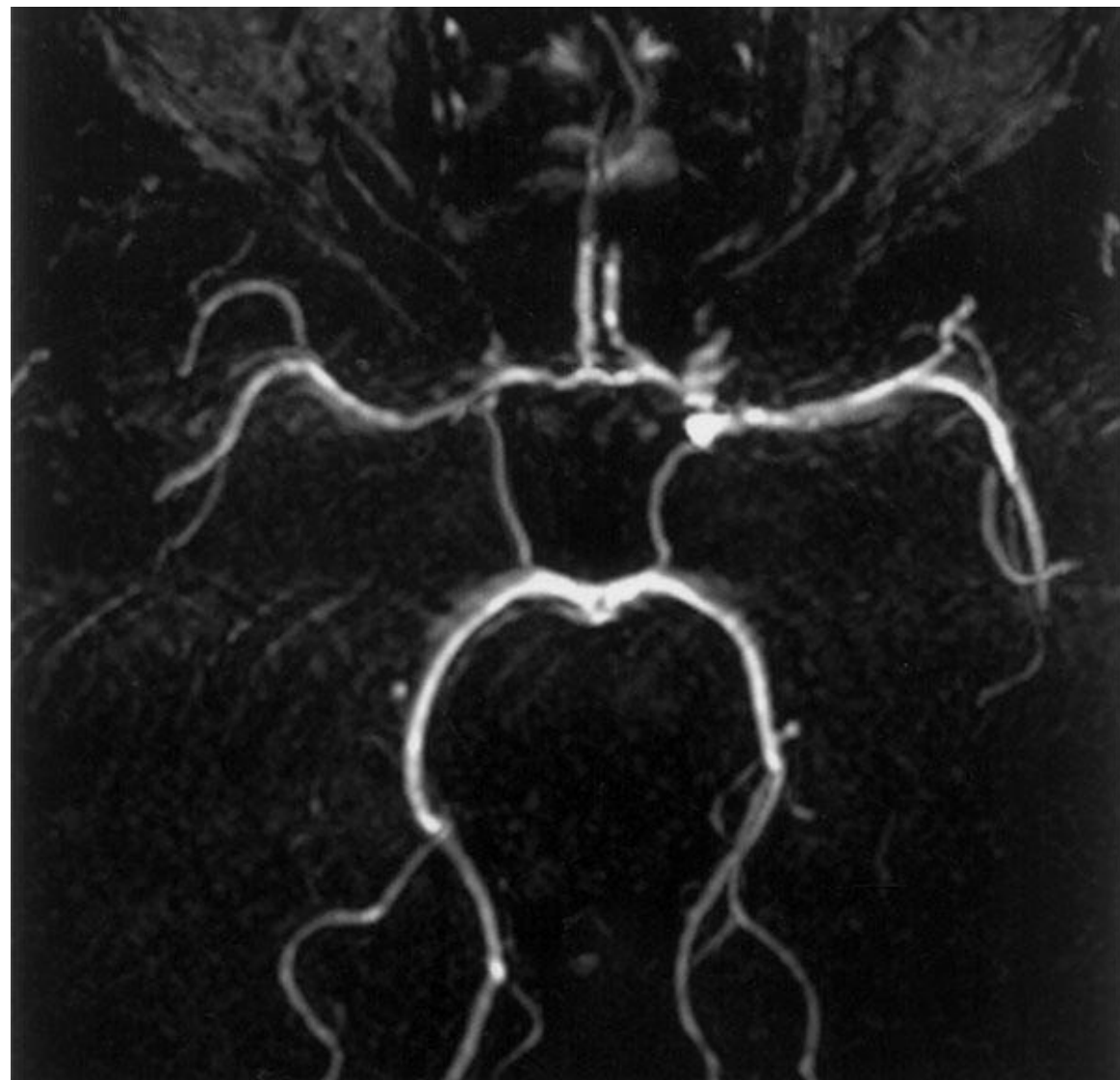


Рис. 4.2. Проба с диакарбом. Пациент М., 65 лет.

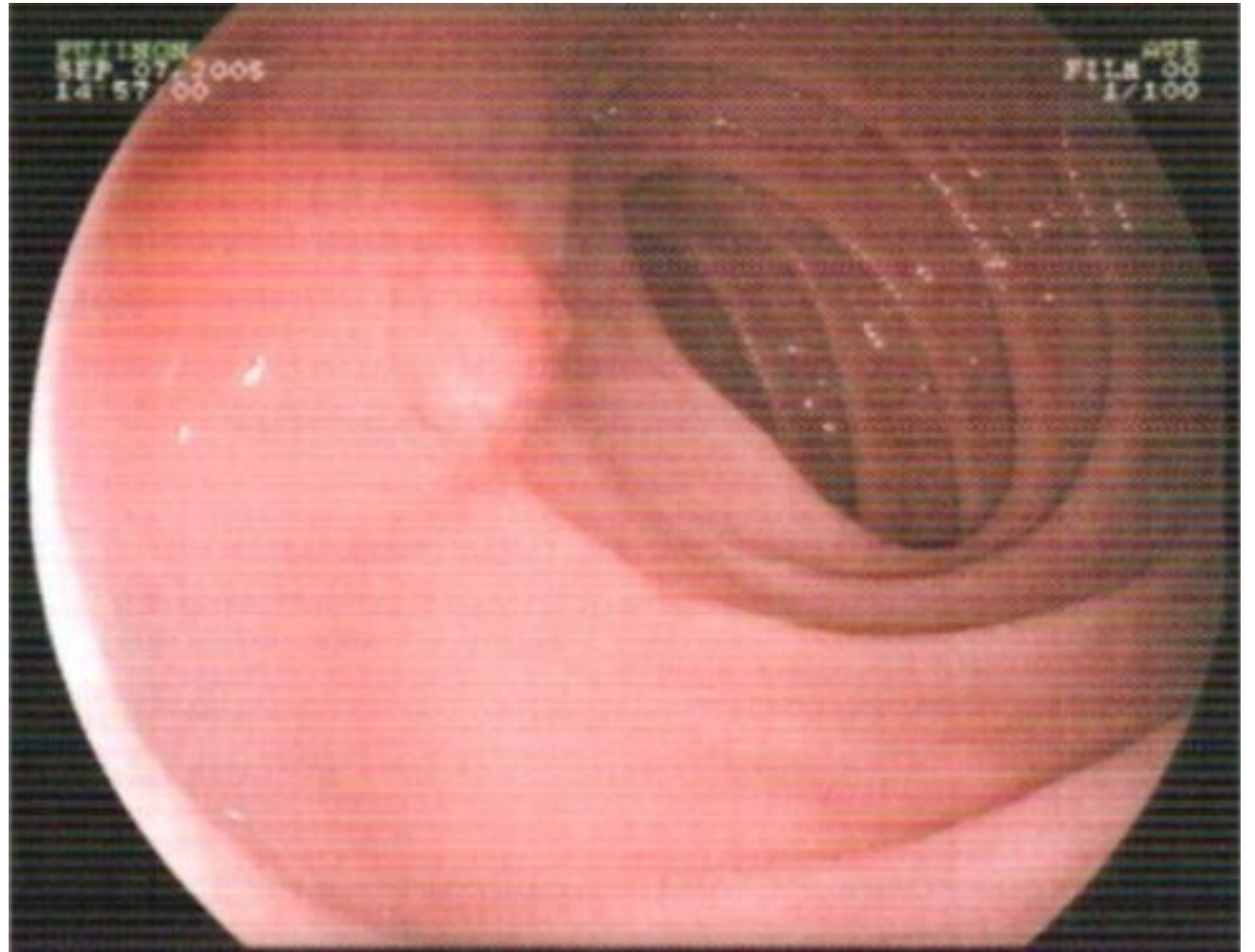
28. Что за анатомическое образование изображено на данном МРТ снимке?

Велизиев круг



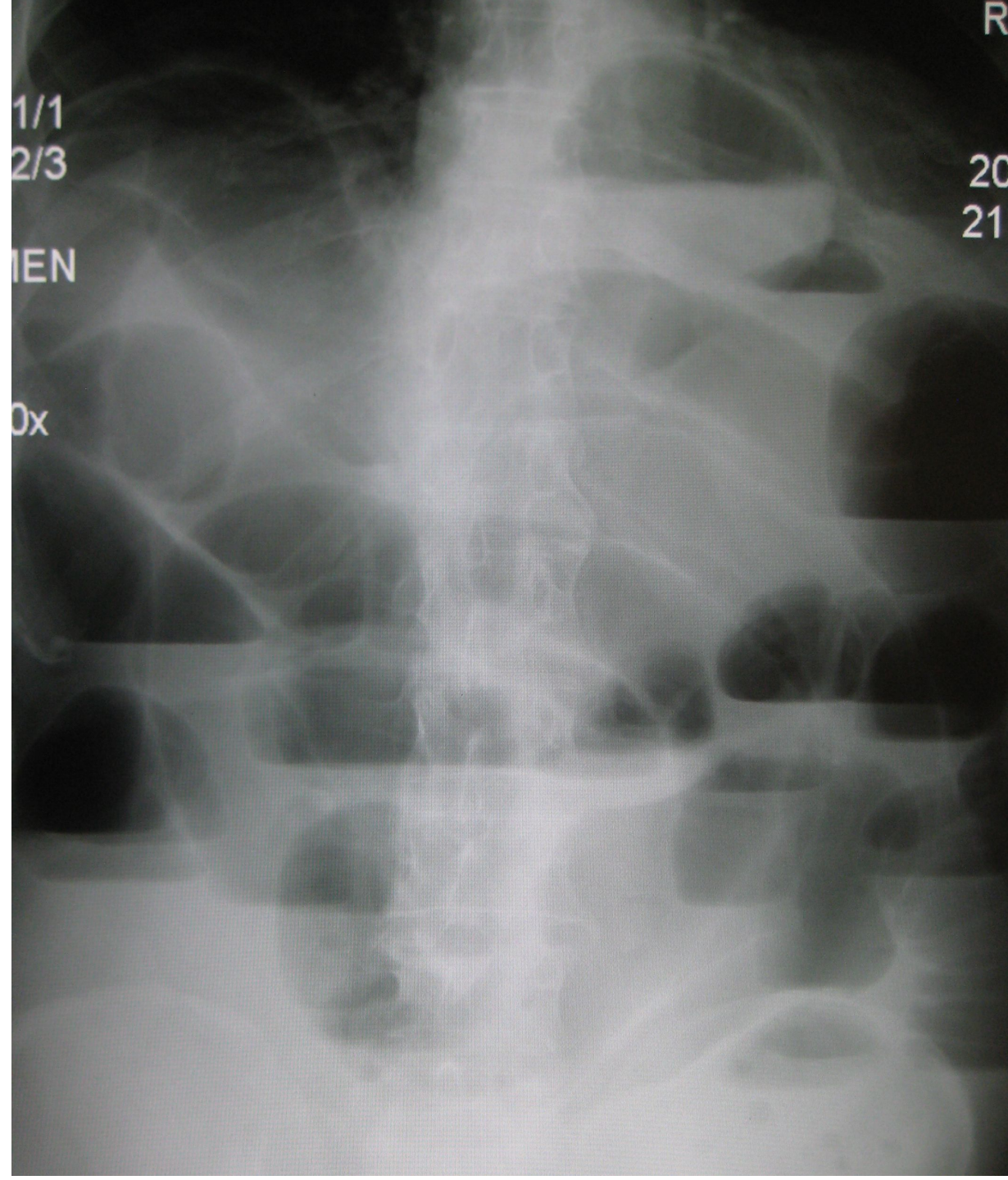
29. В какой отдел двенадцатиперстной кишки впадает холедох?

- 1). Восходящий
- 2). Нисходящий
- 3). Верхний
- 4). поперечный



**30. Назовите при
какой патологии
может наблюдаться
такая рентген-
картина**

**Кишечная
непроходимость**



31. Какой шовный материал предпочтительней использовать на толстой кишке?

1. Викрил
2. Капрон
3. ПДС
4. Пролен



**32. Назовите симптом по автору:
«появление боли при легком
поколачивании пальцами по
передней брюшной стенке»:**

1. Ситковского
2. Раздольского
3. Воскресенского
4. Щеткина-Блюмберга



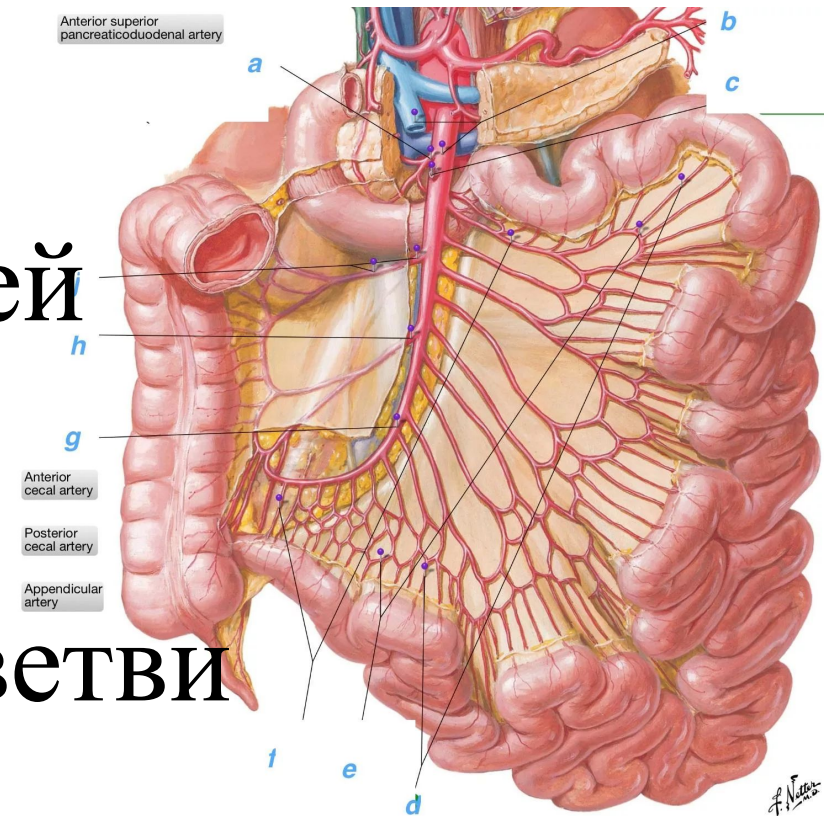
33. Что такое N.O.T.E.S. хирургия?

- 1). Эндокринная хирургия
- 2). Челюстно-лицевая хирургия
- 3). Хирургия через естественные отверстия
- 4). Микрохирургия кисти



34. Какой сосуд не нужно пересекать при правосторонней гемиколэктомии?

- 1). Правая ободочная артерия
- 2). Ветви печеночного угла средней ободочной артерии
- 3). **Верхняя брыжеечная артерия**
- 4). Подвздошно-слепокишечные ветви верхней брыжеечной артерии



35. Расшифруйте аббревиатуру ЭРХШГ



Эндоскопическая
ретроградная
холангиопанкреатография



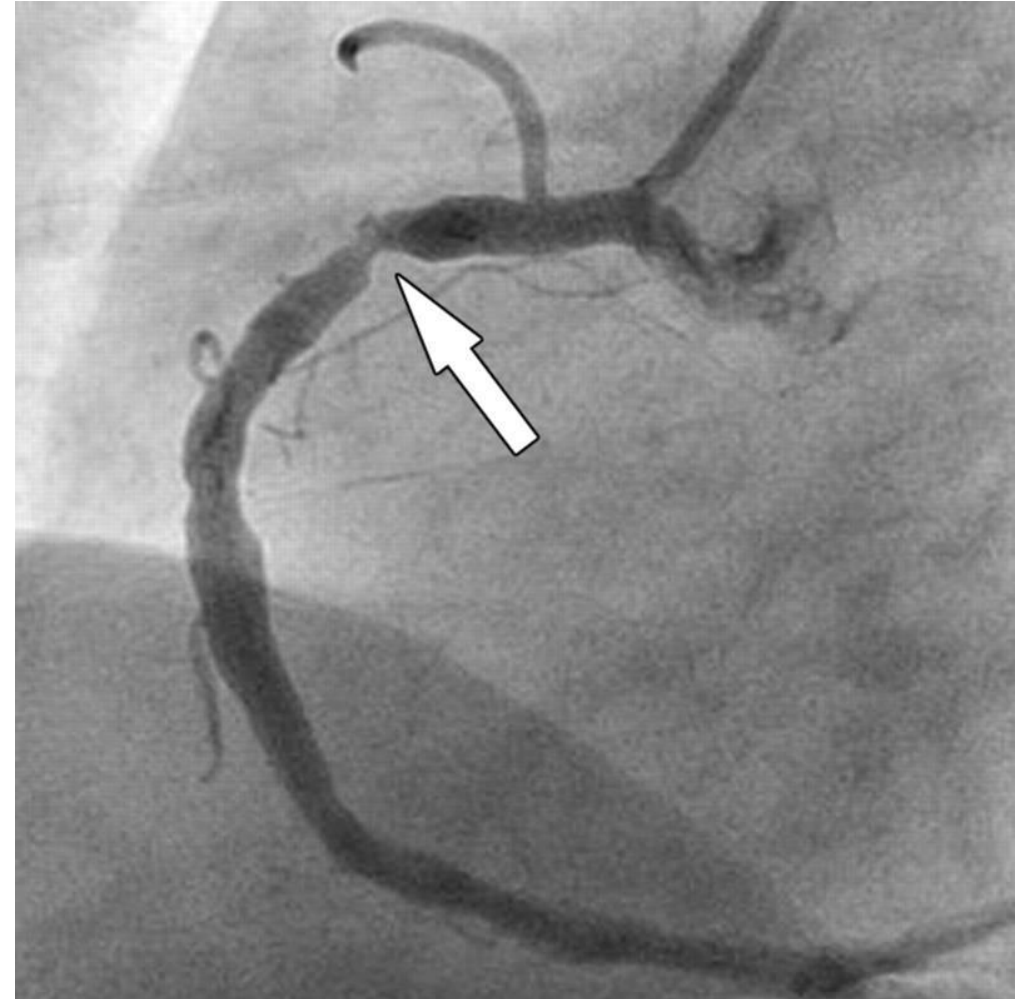
**36. «Урок анатомии
доктора Тульпа».
Рембрандт ван Рейн.**

**Художник удивительно
точно передал все
анатомические детали,
однако совершил одну
ошибку. Какую?**

На левой руке трупа изображены мышцы правой руки

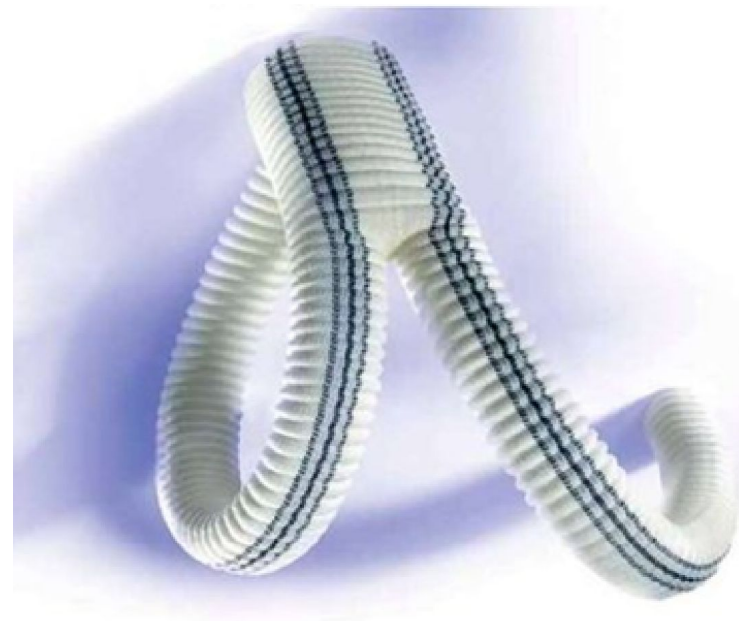
37. Какой процент стеноза коронарной артерии является гемодинамически значимым?

- 1). 40%
- 2). 60%
- 3). 20%
- 4). 70%



38. Какой протез обладает порозностью

- 1). ПТФЭ
- 2). **Дакроновый**
- 3). Полипропиленовый
- 4). Кетгутовый



39. Назовите инструмент по автору



Кастровъех

0

40. По отхождению какой артерии определяют тип кровоснабжения сердца

- 1). Передняя межжелудочковая
- 2). Огибающая
- 3). Ветвь тупого края
- 4). Задняя межжелудочковая

