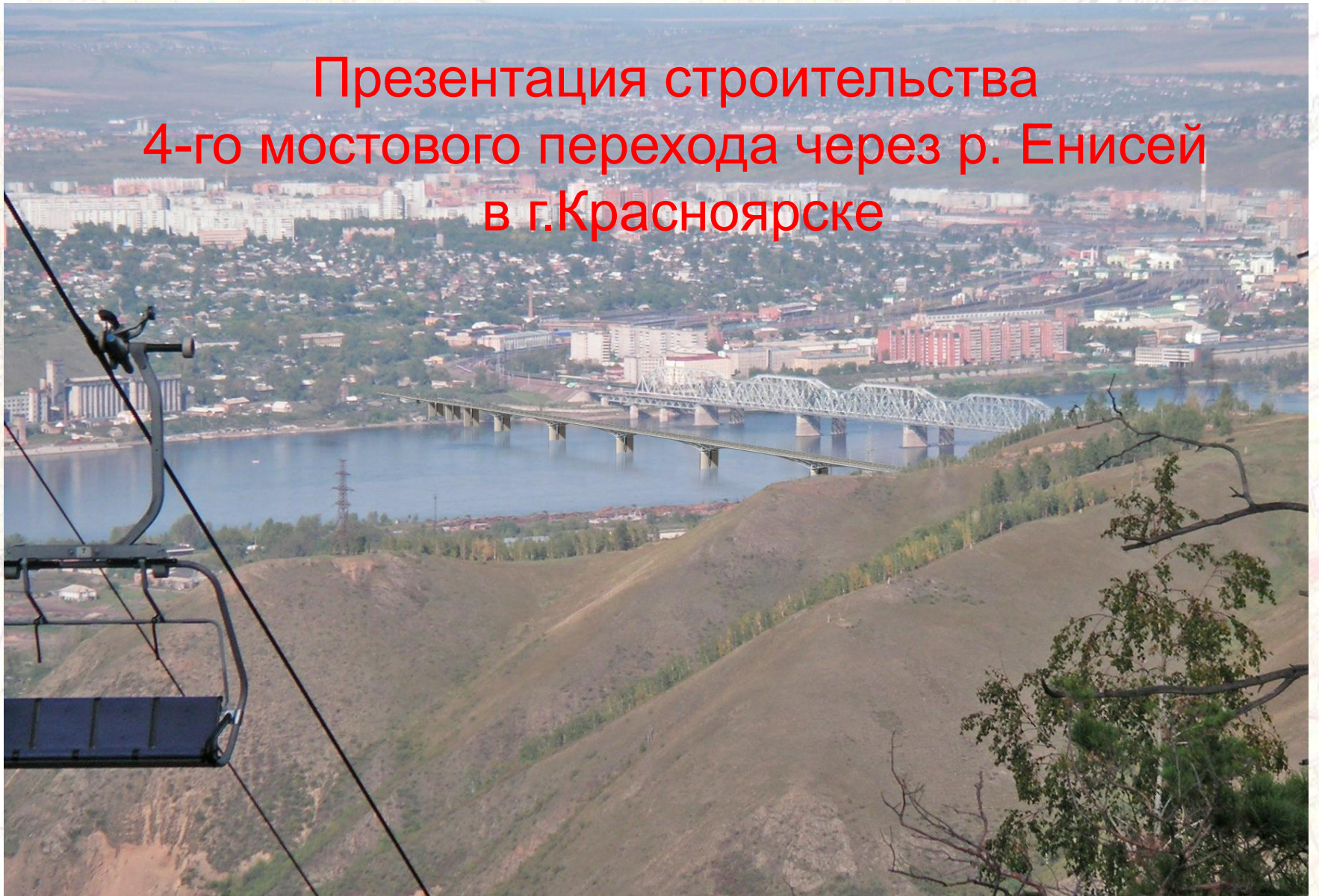


Презентация строительства  
4-го мостового перехода через р. Енисей  
в г.Красноярске





# Генеральный план

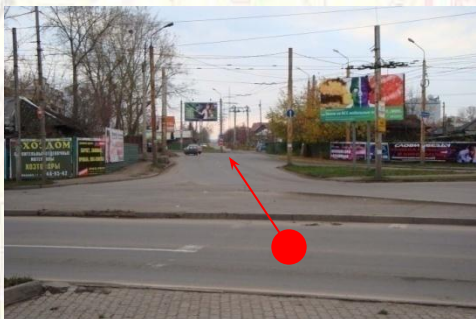
строительства 4 мостового перехода через р.Енисей  
в г.Красноярске



Начало участка строительства  
ул. Копылова

Окончание участка строительства  
ул. Свердловская





Начало участка строительства  
ул. Копылова



Ось 4 моста



Окончание участка  
строительства  
ул. Свердловская



# **Мост**

**Заказчик** - *КГБУ Управление автомобильных  
дорог по Красноярскому краю*

**Проектная организация** - *ОАО ТРАНСМОСТ*



# Общий вид

строительства 4 моста через р.Енисей (с верховой стороны)



Технико-экономические показатели по 4 автомобильному мосту

1. Категория дороги – IБ
2. Схема моста –  $63 + 2 \times 84 + 94,5 + 4 \times 147 + 94,5 + 63 + 42,0$
3. Длина моста – 1 161,8 м.
4. Габарит моста –  $2 \times 13,25$
5. Число полос движения –  $2 \times 3$
6. Расход железобетона – 70 100 т.
7. Срок строительства – 44 мес.

# Вид моста с правого берега







# *Подходы*

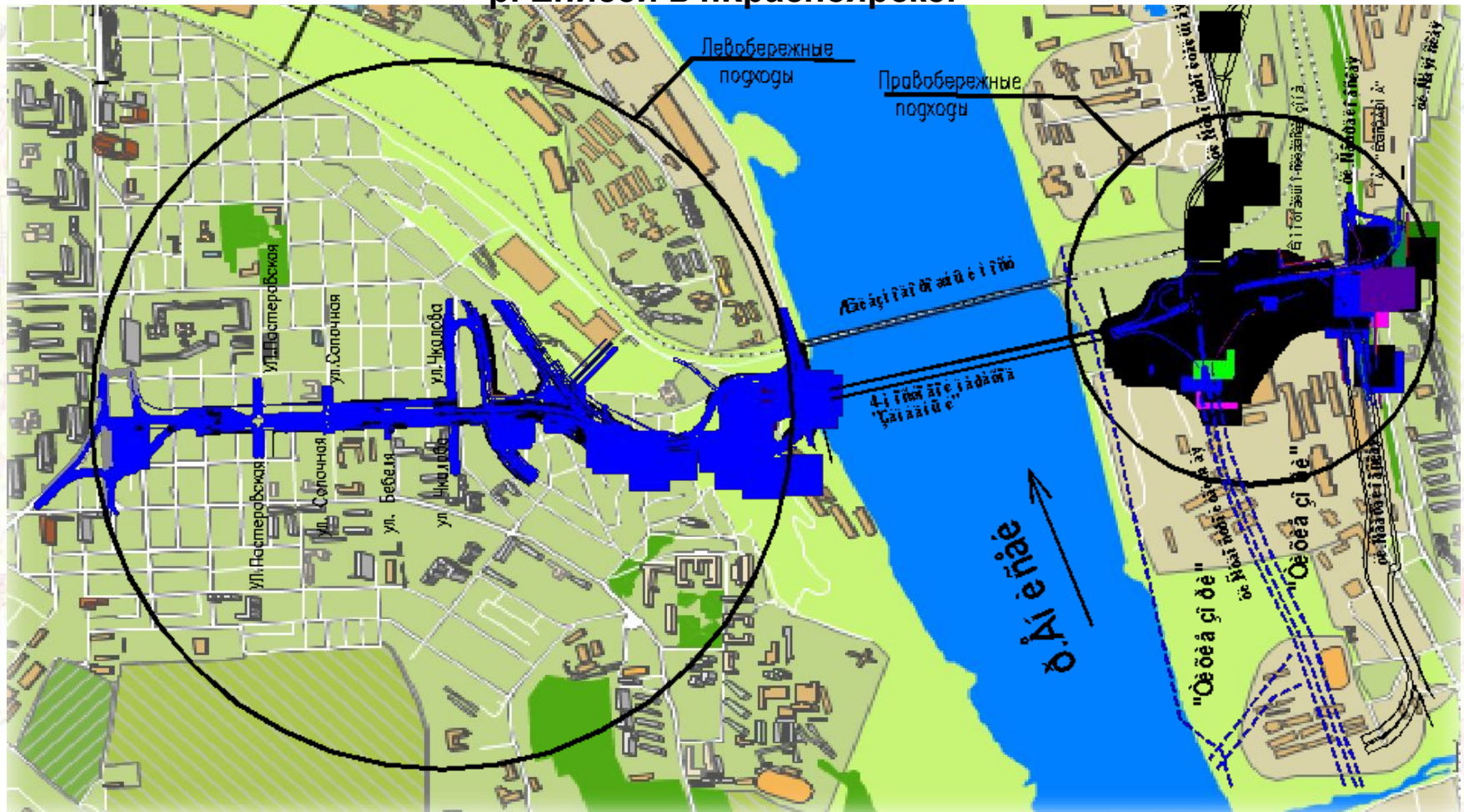
**Заказчик** - МУ г. Красноярск "Управление капитального строительства"

**Проектная организация** – ОАО Красноярскгражданпроект



# СИТУАЦИОННЫЙ ПЛАН

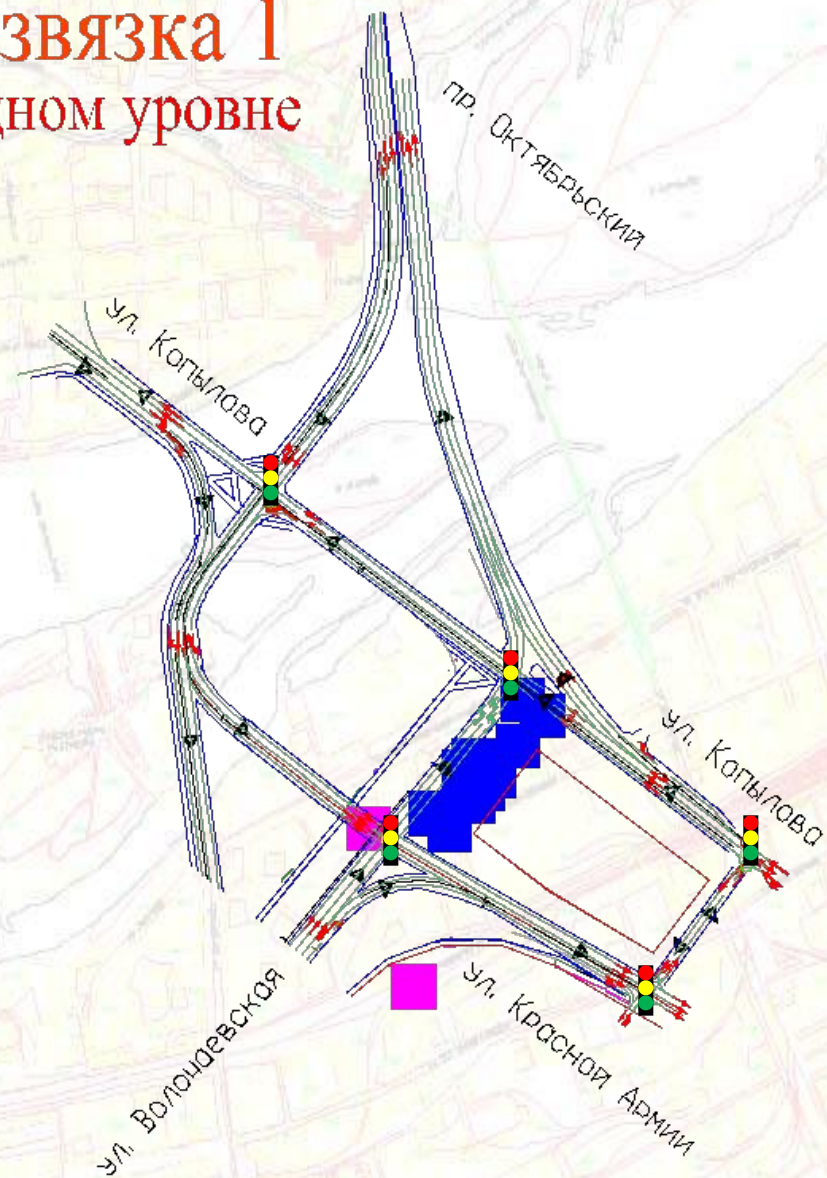
Левобережные и правобережные подходы к 4-му мосту через р. Енисей в г.Красноярске.



1. Категория дороги - **МНД**
2. Число полос движения - **6**
3. Длина левобережного подхода - **2,10 км.**
4. Длина правобережного подхода - **1,02 км.**
5. Число пересечений - **7**,  
в том числе в разных уровнях - **5.**
6. Тип покрытия проезжей части - **капитальный**
7. Продолжительность строительства - **33 месяца**

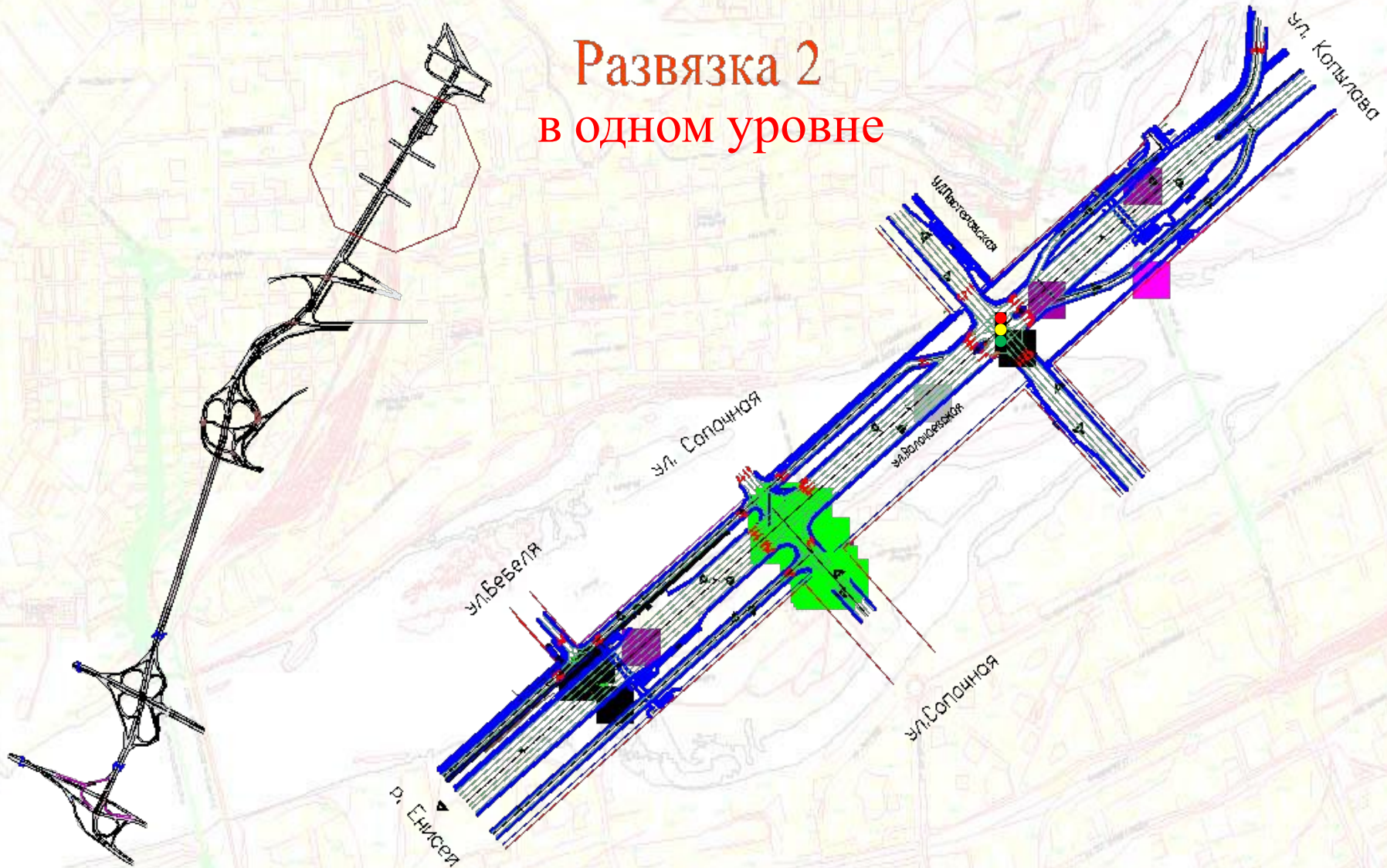


# Развязка 1 в одном уровне





# Развязка 2 в одном уровне



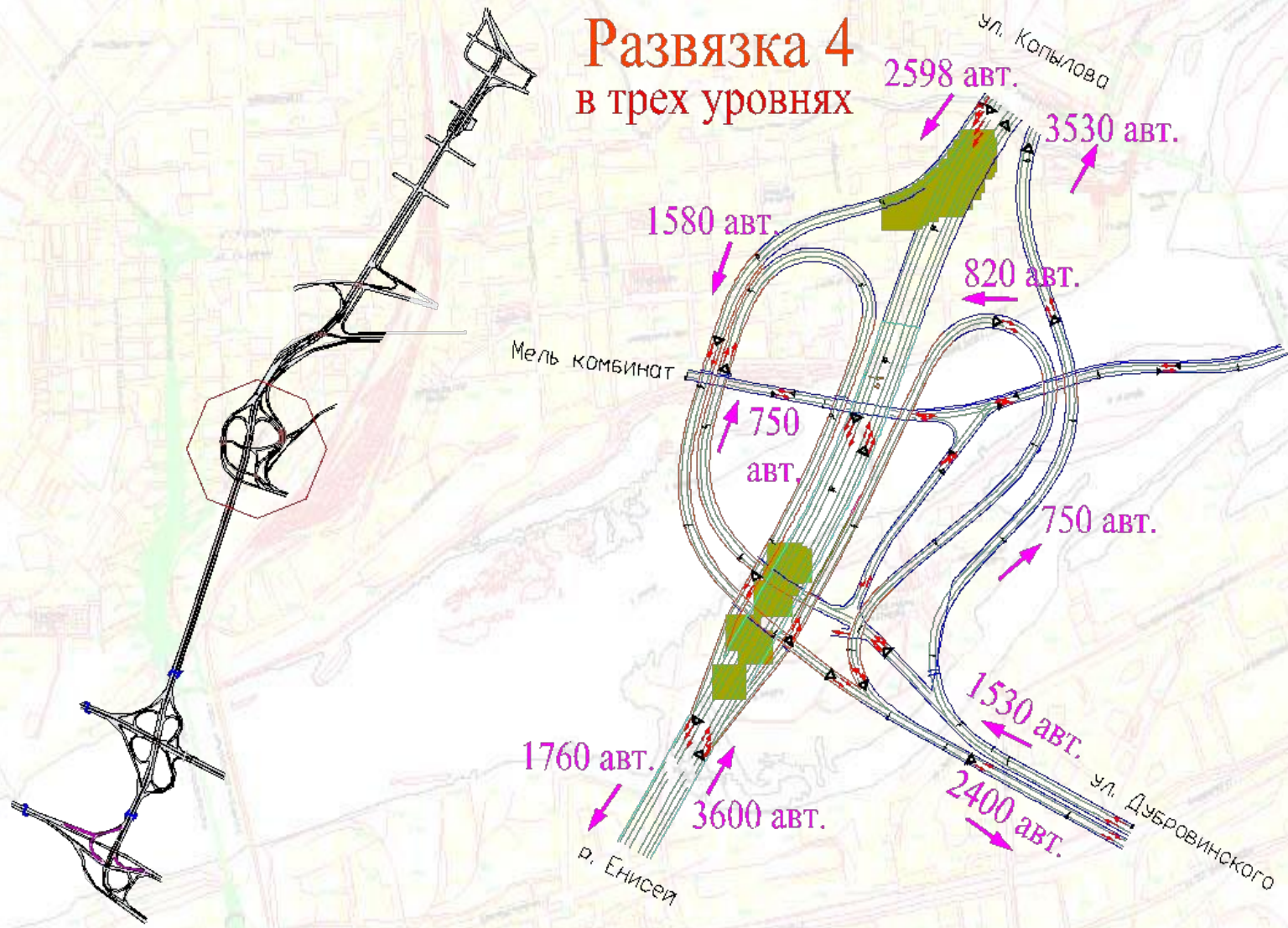


# Развязка 3 в двух уровнях





# Развязка 4 в трех уровнях





# Вид на развязку №4



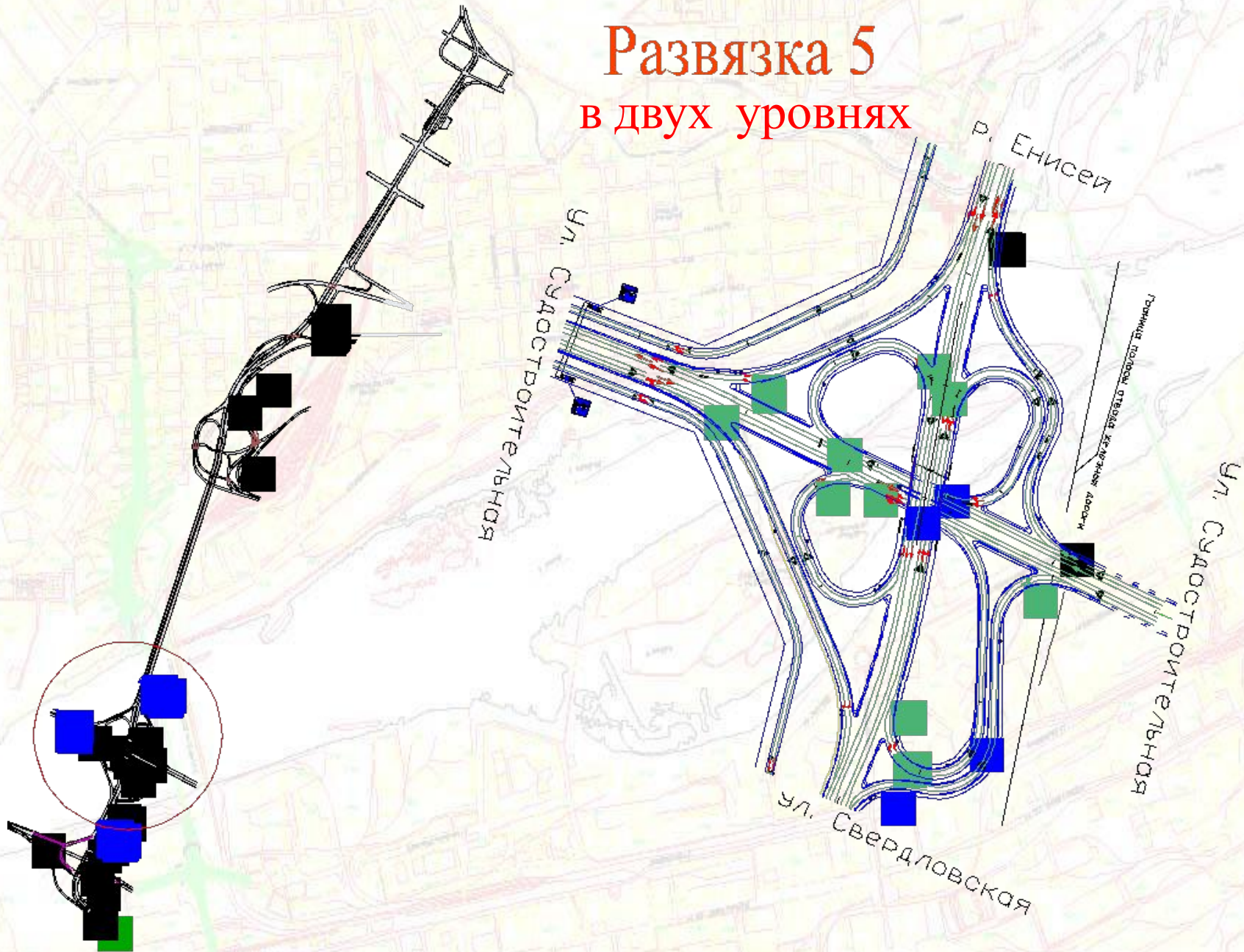




Вид на развязки  
№3 и №4



# Развязка 5 в двух уровнях





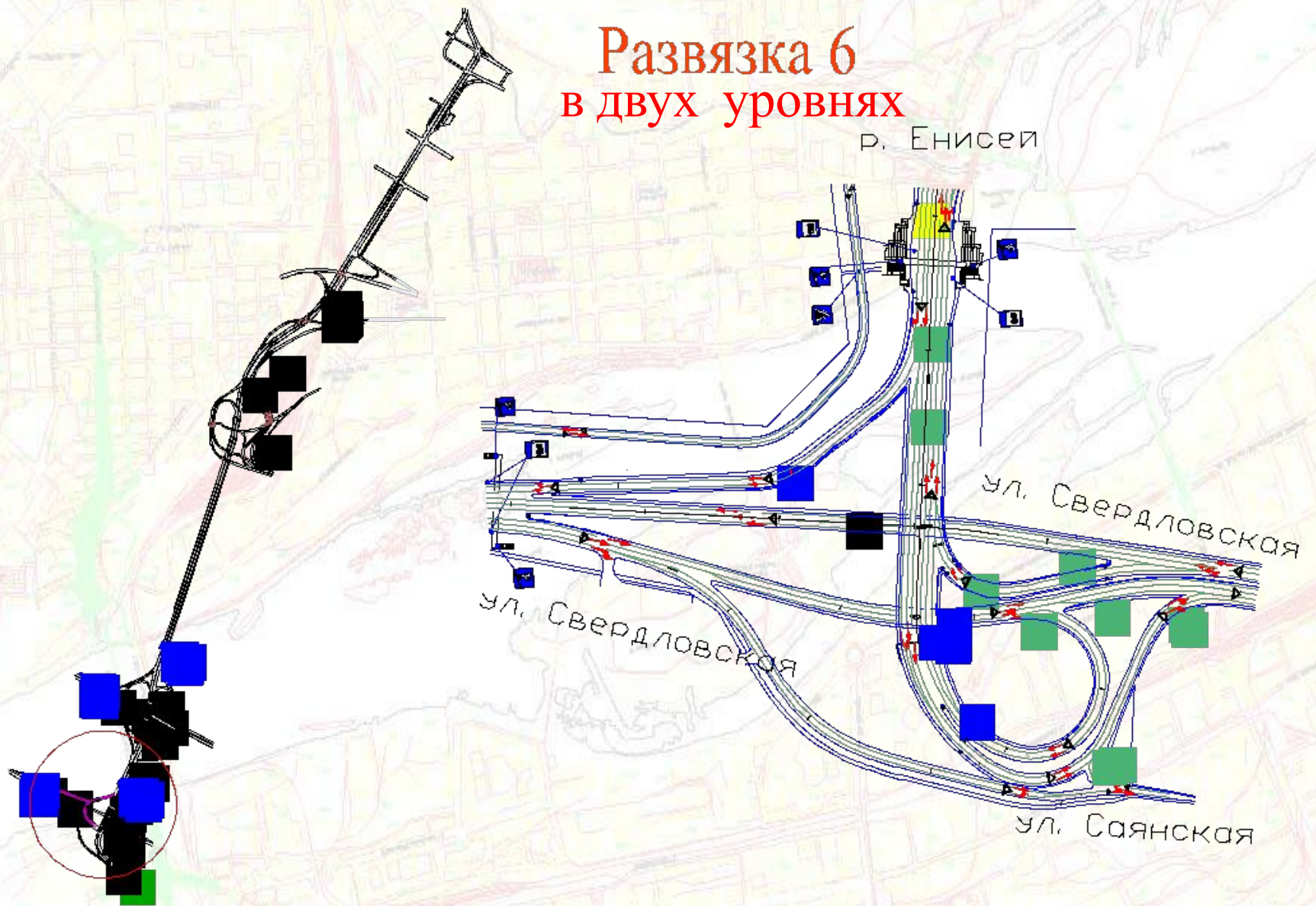


Вид на  
развязку №5



# Развязка 6 в двух уровнях

р. Енисей





# Общая стоимость мостового перехода 17,89 млрд.руб. (100%)



**Стоимость строительства  
моста 8,67 млрд.руб.  
(48,46%)**

**Стоимость СМР  
8,67 млрд.руб.  
(100%)**



**Стоимость строительства  
подходов 9,22 млрд.руб.  
(51,54%)**

**Стоимость СМР  
5,51 млрд.руб.  
(59,76%)**

**Стоимость  
компенсации сноса  
2,17 млрд.руб. (23,54%)**

**Стоимость  
переустройства  
коммуникаций 1,54  
млрд.руб. (16,70%)**