

# СЕНСОРНАЯ КОМНАТА В ДОУ



Выполнили:  
Дремакина С.  
Волкова Н.  
Трынкова Е.  
Гаджиева Э.  
Прохорова А.  
Титова И.  
Бойко И.

# СЕНСОРНАЯ КОМНАТА –

волшебное помещение для релаксации, снятия стресса и расслабления. В этой комнате размещено уникальное оборудование – или специальное, или сделанное собственными руками – позволяющее психологу мягко работать со своими подопечными, проводить профилактику и даже лечение нервной системы и органов чувств.

# ЦЕЛЬ-

---

сохранение и укрепление психофизического и эмоционального здоровья учащихся с помощью мультисенсорной среды.



# ЗАДАЧИ:

---

- Профилактика психофизических и эмоциональных нагрузок.
- Создание положительного эмоционального состояния.
- Формирование восприятия цвета, звука, ритма, согласование движений собственного тела.
- Облегчение состояния тревожности, переключение тревоги в конструктивное русло.
- Формирование адекватной самооценки, преодоление застенчивости.
- Развитие позитивного общения детей и взаимодействия друг с другом.
- Развитие памяти, речи, воображения, оригинальности мышления.

# МЕТОДИКИ РАБОТЫ:

- цвето-, светотерапия (релаксация с помощью цвета и света);
- звуко-, музыкотерапия (релаксация с помощью звуков и музыки);
- ароматерапия (воздействие запахов на нервную систему и психическое состояние человека).



# ОСНОВНОЕ ОБОРУДОВАНИЕ СЕНСОРНОЙ КОМНАТЫ

---

- Аудиовизуальное оборудование, декоративные световые панели и электронные приборы управления комплексом.
- Позиционное оборудование, включающее в себя бескаркасную мебель – маты и мягкие кресла, подушки и экспериментальные модули, подстраивающиеся под форму человеческого тела, снимающие физическое и психическое напряжение и достигая максимальной релаксации.
- Оборудование и панели, развивающие сенсорные ощущения – мячи-гиганты, массажные мелкие предметы.
- Зеркальные элементы с волоконно-оптической подсветкой, помогающие стимулировать тактильные и зрительные рецепторы.
- Звукоанимированные тактильные панно для детских сенсорных комнат позволяют создавать интересные объемные картины, пользуясь собственным замыслом или по уже отработанной схеме.
- Удивительны фонтаны света из светодиодных шнуров. Великолепное решение для темной сенсорной комнаты в сочетании со звездным небом и расслабляющей музыкой.



Воздушно-пузырьковые  
столбы и сенсорные уголки



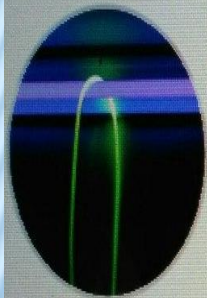
Детское тактильное  
развивающее оборудование



Интерактивные сенсорные  
панели



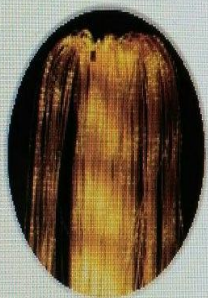
Зеркальные шары и световые  
пушки



Ультрафиолетовое  
оборудование и аксессуары



Проекторы и динамические  
светозффекты



Фиброоптические  
светозффекты



Музыкальная среда



"Звездное небо" на потолке



Светильники



Безопасные зеркала



Настенные панели



Ароматерапия



Сухие бассейны + подсветка



Мягкая среда



Массажное оборудование



Управление сенсорной  
комнатой

# ЗРИТЕЛЬНЫЕ ЭФФЕКТЫ СЕНСОРНОЙ КОМНАТЫ

---

Система освещения в сенсорных комнатах – главное условие благоприятной обстановки. Мягкий приглушенный свет создает приятную и спокойную обстановку.

- Верхний свет не должен быть ярким и бьющим в глаза.
- Отражение и преломление света, появление «зайчиков» на потолке или стенах – все это достигается при помощи стеклянных предметов, отражающих свет. Это могут быть гирлянды, зеркальные шары, позволяющие играть со световыми лучами.
- Необычные эффекты освещения создают флуорисцентные обои и картины, плазма-шары, меняющиеся световые картины на стенах. Дома можно включить обычный проектор, или при выключенном свете, или приглушенном свете вывести на экран монитора меняющиеся картинки, что создаст подобный положительный эффект как и от дорогого оборудования.







# АРОМАТЕРАПИЯ В СЕНСОРНОЙ КОМНАТЕ



Идеальным дополнением для релаксации и отдыха станут ароматические масла, имеющие разное назначение: тонизирующее, стимулирующее иммунитет и расслабляющее. Аромасвечи, аромалампы или ароматические подвески с сухими травами сделают свое дело – изменят настроение, улучшат эмоциональное состояние.

Для тонизирования организма подойдут ароматы, улучшающие работоспособность, дающие прилив сил и энергии:

- грейпфрута;
- апельсина;
- бергамота;
- лимона;
- лимонника.

Для расслабления используйте запах, устраняющий депрессивное состояние, неврозы и перевозбуждение:

- мяты;
- Melissa;
- лаванды.

Для стимуляции иммунитета подойдут эфирные масла:

- эвкалипта;
- аниса;
- ромашки;
- чайного дерева;
- хвойные масла.

# РАБОТА В СЕНСОРНОЙ КОМНАТЕ

Сенсорная комната призвана дарить ощущение безопасности и безмятежность, спокойствие и радость. Комплексное воздействие на нервную систему и чувства необходимо для людей с проблемами в развитии и для социальной адаптации после длительного стресса с нарушениями психоэмоционального равновесия, в период реабилитации в посттравматический период.

Работа в сенсорной комнате предполагает проведение лечебных сеансов под наблюдением специалиста, создается программа для сенсорной комнаты.

Пространство сенсорной комнаты можно разделить на две половины: релаксационный и активационный блок.



# РЕЛАКСАЦИОННЫЙ БЛОК В СЕНСАРНОЙ КОМНАТЕ

Релаксационный блок оборудуется сухими бассейнами, фонограммами и цветными дисками. Начинаются сеансы с погружения человека в сухой бассейн, помогающим полностью расслабить мышечные ткани. Постепенно меняющиеся цвета шариков, красочные картины на стенах, успокаивающая музыка погружает посетителя в атмосферу покоя. Эта процедура создает нужной настрой, психотерапевт в это время начинает свою работу.



# АКТИВАЦИОННЫЙ БЛОК В СЕНСОРНОЙ КОМНАТЕ

Активационный блок с сухим бассейном для активных игр, интерактивным оборудованием, сенсорными панелями и мобайлами создает ощущение праздника, все вокруг привлекает внимание, поддерживает внимание и интерес к окружающей действительности. Эффект усиливается подвижными конструкциями, стимулирующими активность, так необходимую детям для полноценного развития моторики.



# ЗАНЯТИЯ В СЕНСОРНОЙ КОМНАТЕ — ТРИ ЭТАПА

1. Вводная часть с разминкой и ритуалом приветствия.

2. Основная релаксационная.

3. Подведение итогов с ритуалом прощания.

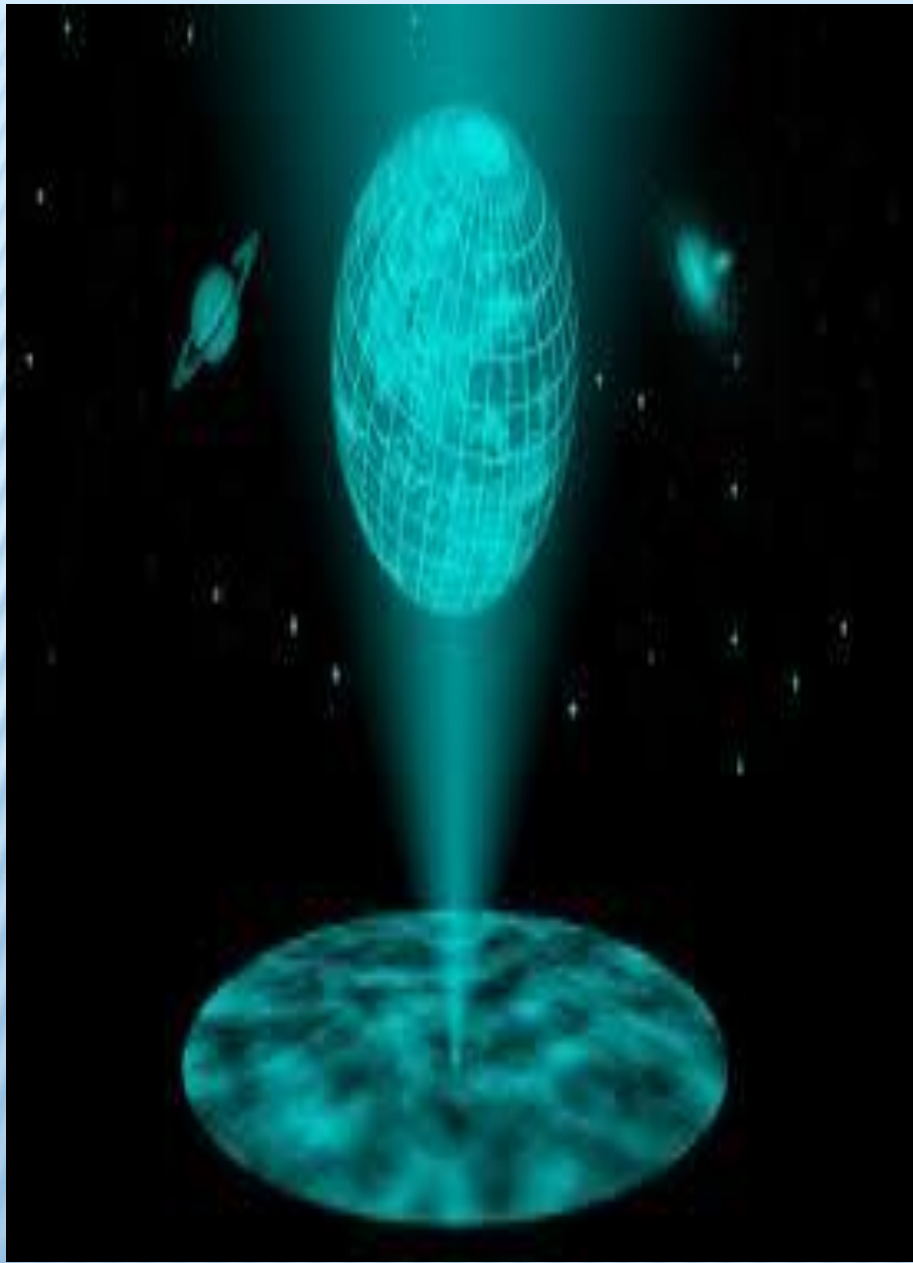
Три части ритуала создают эмоциональную мультисенсорную среду, выполняя задачи:

- профилактику эмоциональных нагрузок;
- согласование движений частей тела при восприятии звука, ритма и цвета;
- снятие чувства тревоги с переключением;
- создание положительных эмоций;
- преодоление агрессивного состояния и избавление от страхов;
- у детей развитие взаимодействия друг с другом;
- у детей улучшение внимания и памяти, развитие оригинального мышления.



# ГОЛОГРАФИЧЕСКАЯ ПРОЕКЦИЯ

Эта технология позволяет воспроизводить 3D фото без использования экранов. В основе технологии лежат лазерные лучи, которые проецируются снизу и генерируют плазму в атомах кислорода и азота воздуха. В результате чего, образуется трехмерное изображение, состоящее из 50000 точек и 10-15 кадров в секунду.





# «ЗИМА»(СРЕДНЯЯ ГРУППА)

---

Цель: использование сенсорной комнаты для нормализации эмоционально-волевой сферы детей имеющих тяжелые речевые нарушения.

Задачи:

- коррекционно-образовательные: Обобщение и закрепление знаний детей о зимнем периоде; развивать умения входить в игровую ситуацию, действовать в воображаемом плане; использовать предметы-заместители;
- коррекционно-развивающие: воспитание умения вслушиваться в музыкальное произведение; чувствовать определенное настроение, создаваемое характером музыки; развивать навык речевого общения, зрительного восприятия, внимания, творческого воображения; развитие артикуляционного аппарата, речевого дыхания; развивать общую моторику; развитие психических функций; способствовать снятию психоэмоционального и мышечного напряжения;
- коррекционно-воспитательные: формировать навык сотрудничества, взаимодействия.

---

Спасибо за внимание!