

Хвороби серцево-судинної системи

Підготувала учениця 11-Б класу
ЗОШ№5 м.Житомира
Бондар Тетяна

План

- 1.) Причини хвороб серцево-судинної системи.*
- 2.) Різноманітність хвороб.*
- 3.) Стадії розвитку гіпертонічних хвороб.*
- 4.) Класифікація інфаркту міокарда.*
- 5.) Перша допомога у разі нападу.*
- 6.) Профілактика хвороб серця.*
- 7.) Серцево-судинна система.*

ПРИЧИНИ

*Підвищений артеріальний тиск;

*Порушення ліпідного обміну;

*Надлишкова маса тіла;

*Нездоровий спосіб життя:

А)Тютюнопаління;

Б)Нераціональне харчування;

В)Зловживання алкоголем;

Г)Недостатня фізична активність.

*Шкідливі фактори:

А)Психоемоційні перевантаження;

Б)Шкідливе довкілля на виробництві та в побуті.

ПАТОГЕНЕЗ АТЕРОСКЛЕРОЗУ

- Патогенетична суть атеросклерозу полягає у вогнищевому відкладанні в інтимі артерій так званих атерогенних ліпопротеїдів. Ліпопротеїди являють собою сферичні часточки, які складаються з ядра і зовнішньої оболонки. До складу ядра входять тригліцериди і ефіри холестерину, до складу зовнішньої оболонки - білки (апопротеїди), фосфоліпіди і неетерифікований холестерин.

АТЕРОСКЛЕРОЗ

- За визначенням ВООЗ, атеросклероз - це “різноманітні поєднання змін внутрішньої оболонки артерій, що проявляються у вигляді вогнищевого відкладання ліпідів, складних сполук вуглеводів, елементів крові та циркулюючих у ній речовин, утворення сполучної тканини і відкладання кальцію”.

ПАТОГЕНЕЗ АТЕРОСКЛЕРОЗУ

Останнім часом доведено, що в генезі атеросклерозу провідну роль відіграють не нативні ліпопротеїди низької густини, а їх модифіковані різновиди:

- ⊙ а) глюкозильовані ліпопротеїди, тобто такі, що приєднали глюкозу;
- ⊙ б) перекисно-модифіковані ліпопротеїди, які утворилися під впливом вільних радикалів і продуктів перекисного окислення ліпідів;
- ⊙ в) аутоімунні комплекси ліпопротеїд - антитіло;
- ⊙ г) ліпопротеїди, що зазнали часткової деградації під впливом протеолітичних ферментів.

МОРФОГЕНЕЗ АТЕРОСКЛЕРОЗУ

Атеросклероз пошкоджує судини еластичного і еластично-м'язового типів.

Макроскопічно виділяють такі стадії:

- Жовтої плями або стрічки;
- Ліпоїдозу або атероматозної бляшки;
- Ліпосклерозу або ліпосклеротичної бляшки;
- Стадію ускладнень (виразкоутворення, кальценоз тромбоз)

АТЕРОСКЛЕРОЗ АОРТИ

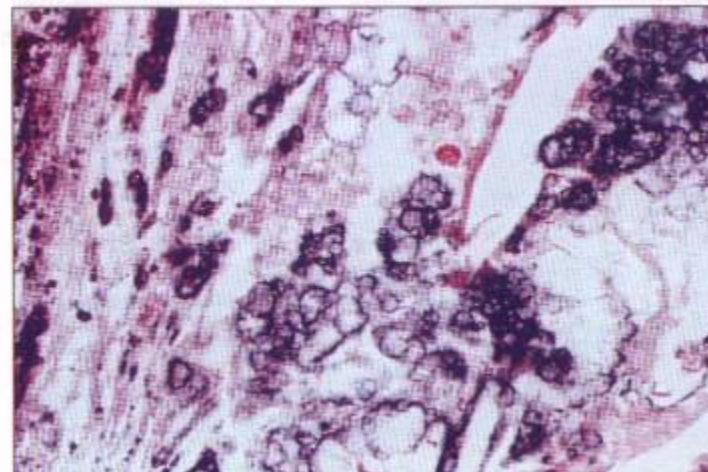
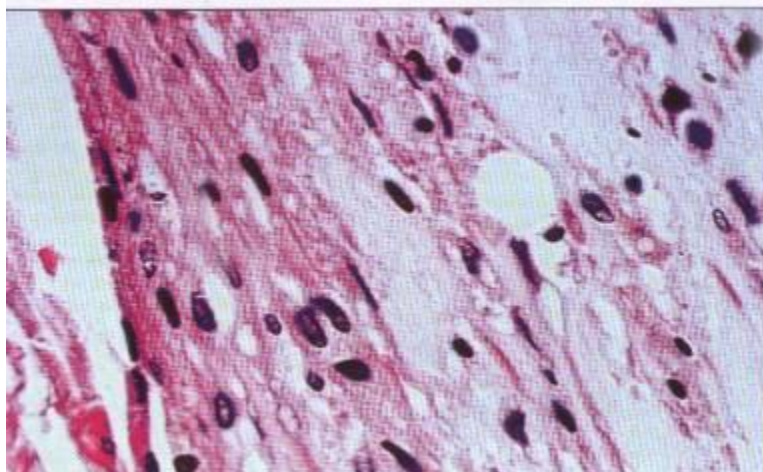
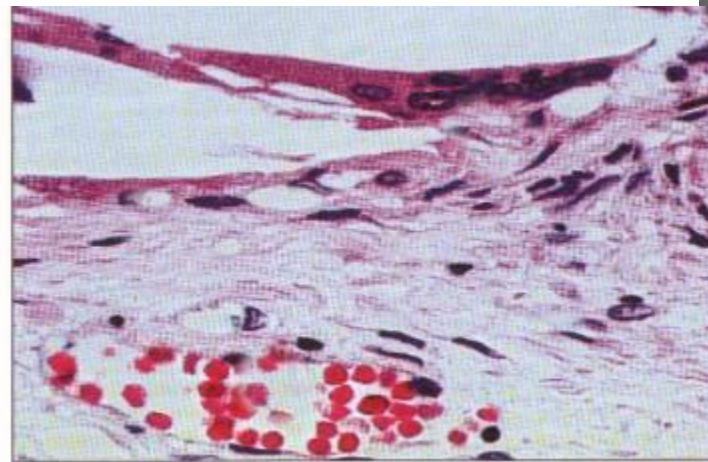
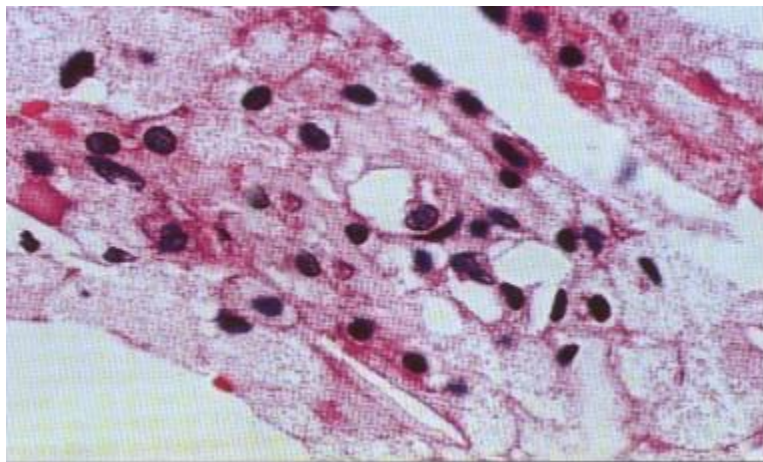


ПАТОЛОГОАНАТОМІЧНЕ ДОСЛІДЖЕННЯ АОРТИ



Атеросклероз

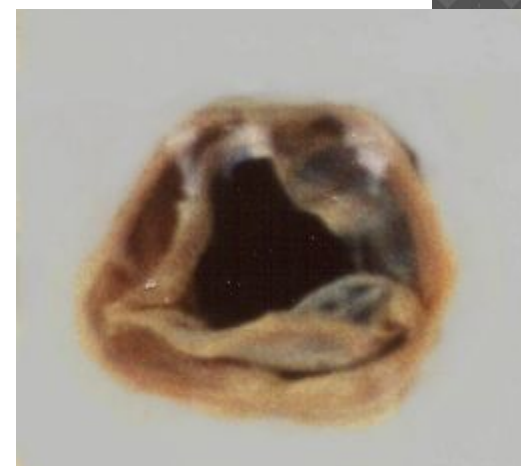
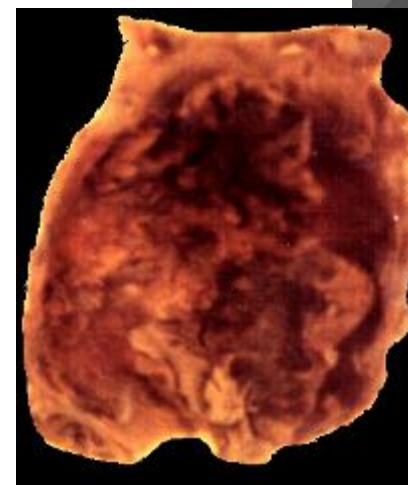
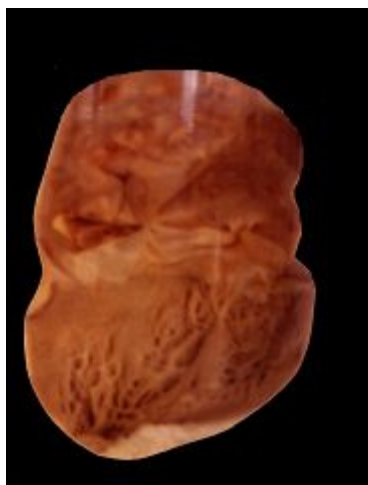
ГИСТОГЕНЕЗ АТЕРОСКЛЕРОЗУ



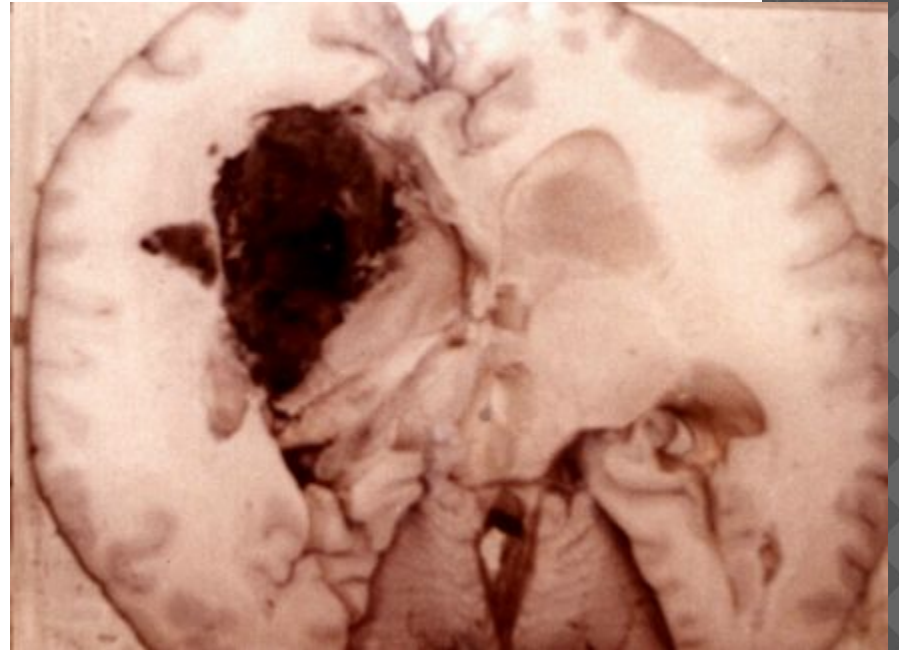
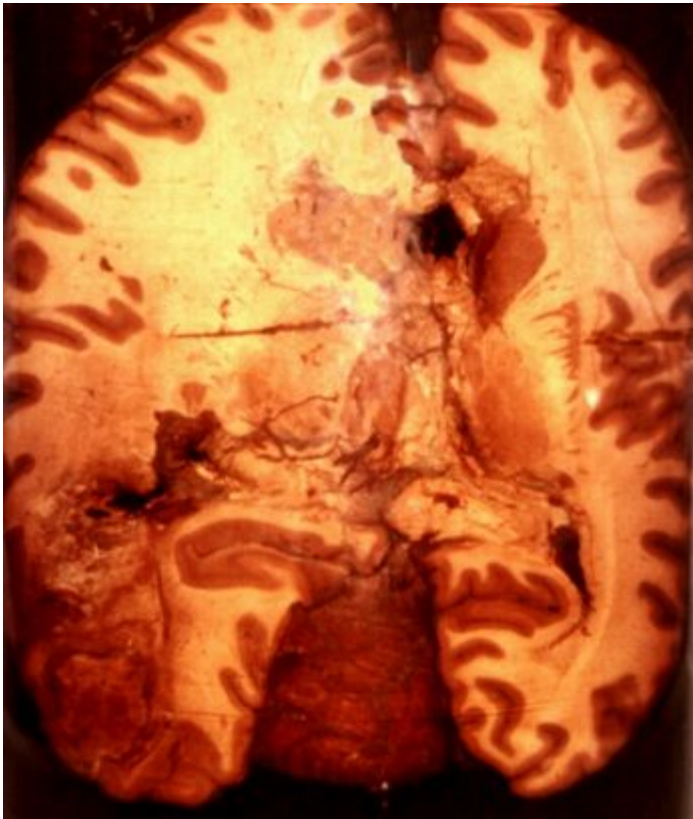
КЛІНІКО МОРФОЛОГІЧНІ ФОРМИ ТА ПРОЯВИ АТЕРОСКЛЕРОЗУ

Клініко-морфологічні форми	Клініко-морфологічні прояви	
	Гострі	Хронічні
Атеросклероз аорти	Відшарування середньої оболонки від інтими або адвентиції (розшаровуюча аневризма). Розрив і кровотеча. Тромбоз. Тромбоемболія з розвитком інфарктів і гангрени	Атрофія грудини і тіл хребців від тиснення при наявності аневризми (мишковидна, циліндрична, веретеноподібна)
Атеросклероз вінцевих артерій серця	Гостра ішемічна хвороба серця (стенокардія, інфаркт міокарда)	Хронічна ішемічна хвороба серця (кардіосклероз, хронічна аневризма серця)
Атеросклероз артерій головного мозку	Гематома, геморагічне просякання, інфаркти головного мозку	Транзиторна ішемія – атрофія мозку, недоумкуватість, кісти
Атеросклероз ниркових артерій	Інфаркти нирок	Атеросклеротичний Нефросклероз
Атеросклероз артерій кишки	Абдомінальна ангіна, гангрена, перитоніт	Атрофія слизової кишки
Атеросклероз артерій нижніх кінцівок	Гангрена	Атрофія м'язів, переміжна кульгавість

АТЕРОСКЛЕРОЗ АОРТЫ



АТЕРОСКЛЕРОЗ АРТЕРИЙ ГОЛОВНОГО МОЗКУ



ГАНГРЕНА СТОПИ



АТЕРОСКЛЕРОТИЧНИЙ НЕФРОСКЛЕРОЗ



ГІПЕРТОНІЧНА ХВОРОБА

- Гіпертонічна хвороба - *одне з найбільш поширених захворювань ССС, яке характеризується стабільною есенціальною артеріальною гіпертензією (сistolічного – і та вище 140мм.рт.ст., та діастолічного – і та вище 90мм.рт.ст.) із ураженням органів мішеней.*

ГЛОСАРІЙ

- ⦿ **Артеріальна гіпертензія за визначенням Комітету експертів ВООЗ**, - *це постійно підвищений та/чи діастолічний артеріальний тиск.*
- ⦿ **Есенціальна гіпертензія** – *підвищений АТ при відсутності вірогідної причини його підвищення*
- ⦿ **Вторинна гіпертензія (симптоматична)** – *це гіпертензія причина якої може бути виявлена*

ЕТІОЛОГІЯ ГІПЕРТОНІЧНОЇ ХВОРОБИ

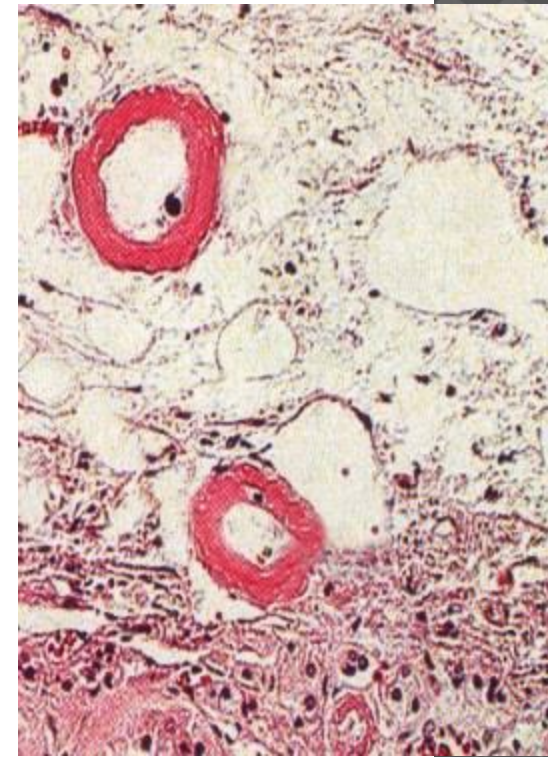
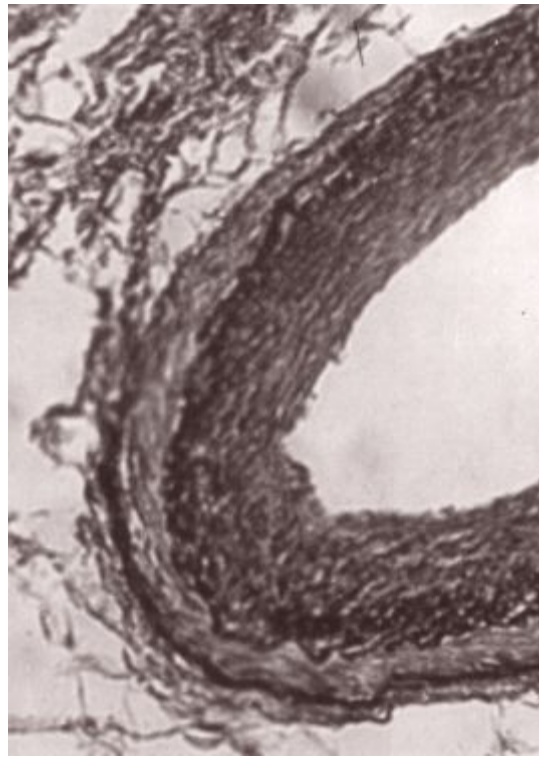
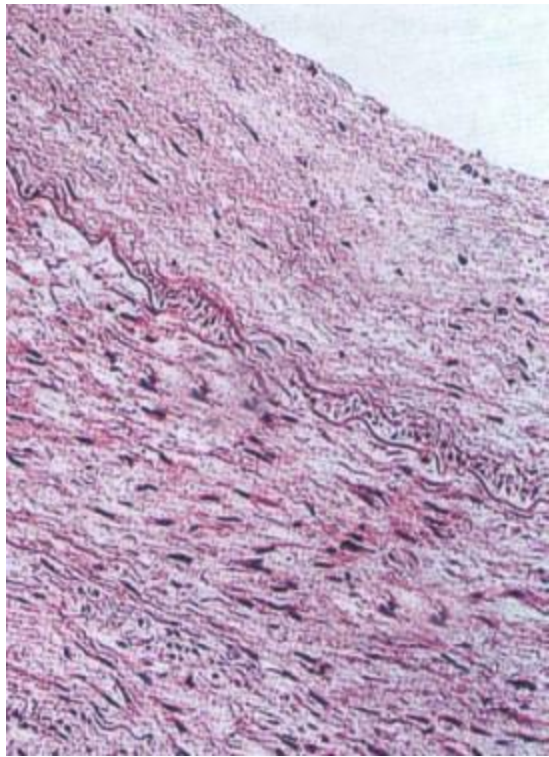
- ⦿ Етіологія гіпертонічної хвороби точно не з'ясована.
- ⦿ **Симпатична гіперактивність** - *один із найсильніших факторів розвитку есенціальної гіпертензії. Цей стан позначається на функції деяких органів, які можна вважати мішенями симпатичних впливів. Крім серця, сюди належать артеріоли, вени і нирки.*

СТАДІЇ РОЗВИТКУ ГІПЕРТОНІЧНОЇ ХВОРОБИ

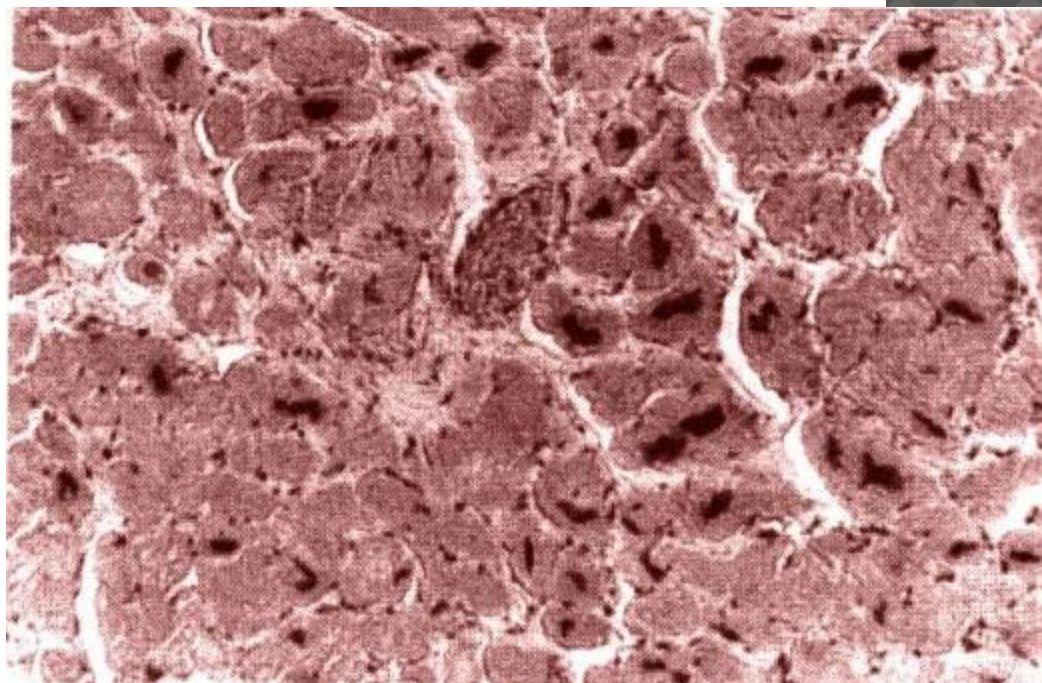
Перебіг гіпертонічної хвороби може бути доброякісним і злякисним. У першому випадку виділяють три клініко-морфологічні стадії:

- ⦿ доклінічну, або транзиторну;
- ⦿ стадію поширених змін артерій, або органічну;
- ⦿ стадію вторинних змін, або органну.

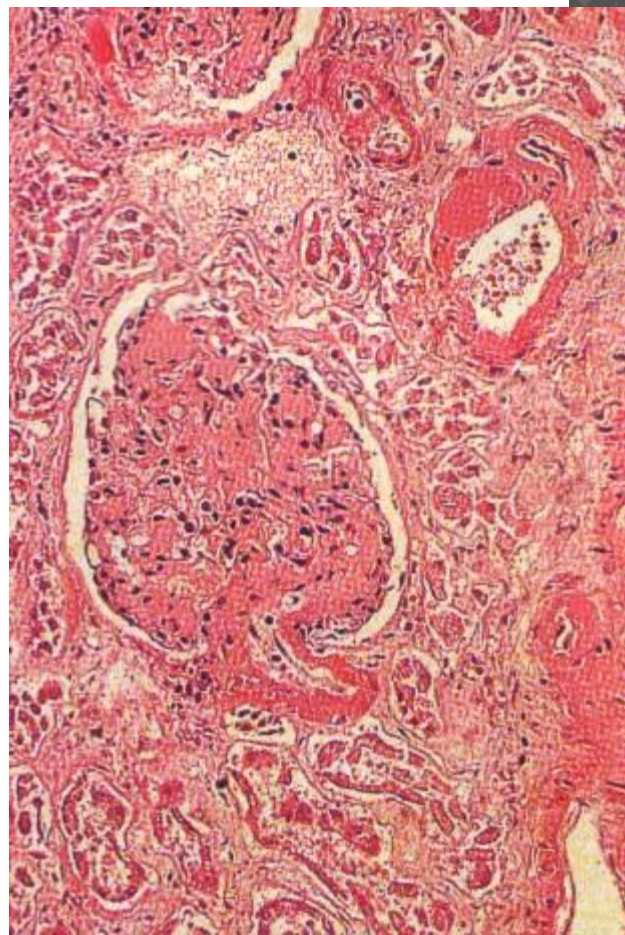
УРАЖЕННЯ СУДИН ПРИ ГІПЕРТОНІЧНІЙ ХВОРОБІ



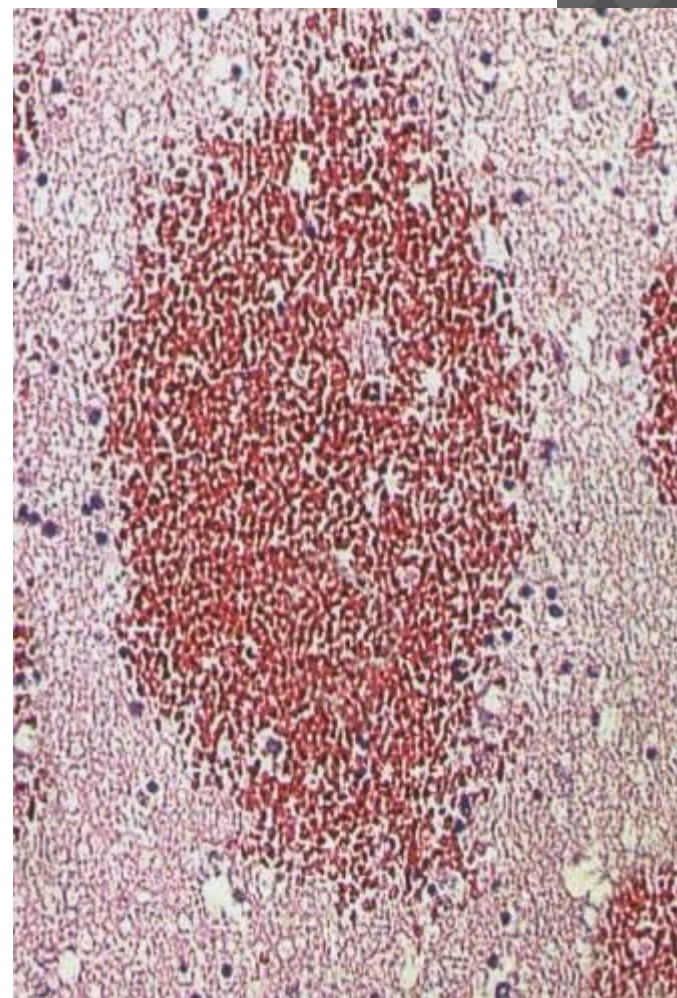
УРАЖЕННЯ СЕРЦЯ ПРИ ГІПЕРТОНІЧНІЙ ХВОРОБІ



ПЕРВИННО ЗМОРЩЕНА НИРКА



ЦЕРЕБРОВАСКУЛЯРНА ХВОРОБА



ІШЕМІЧНА ХВОРОБА СЕРЦЯ

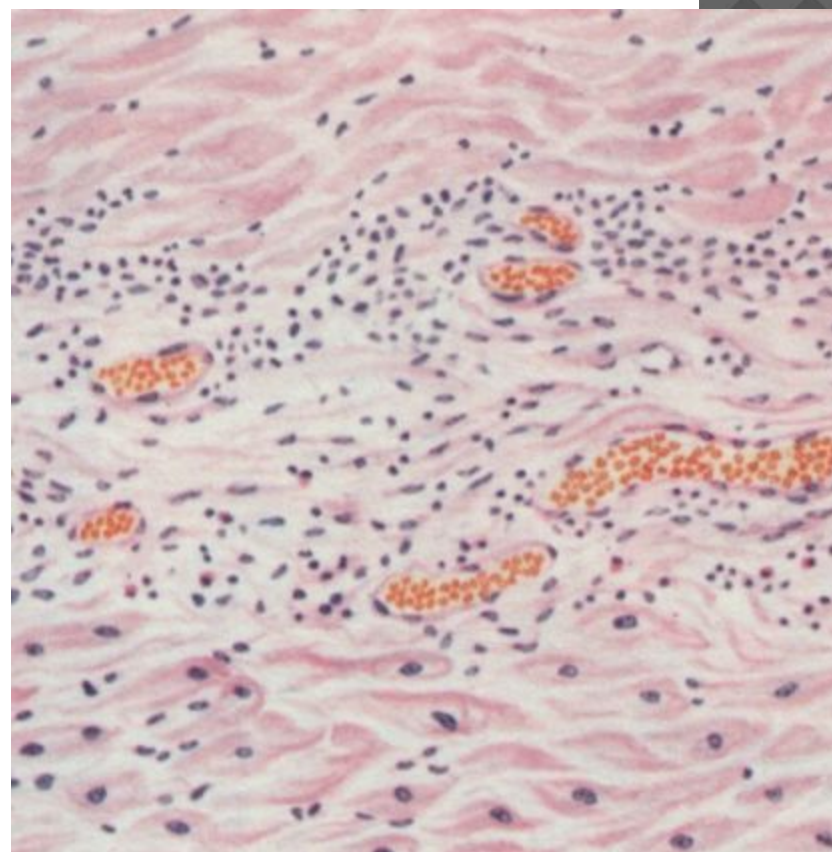
- ⦿ Ішемічна хвороба серця – *це гостра або хронічна дисфункція серцевого м'яза, яка виникає внаслідок відносного або абсолютного зменшення коронарного кровопостачання міокарда артеріальною кров'ю.*

(Комітет експертів ВООЗ)

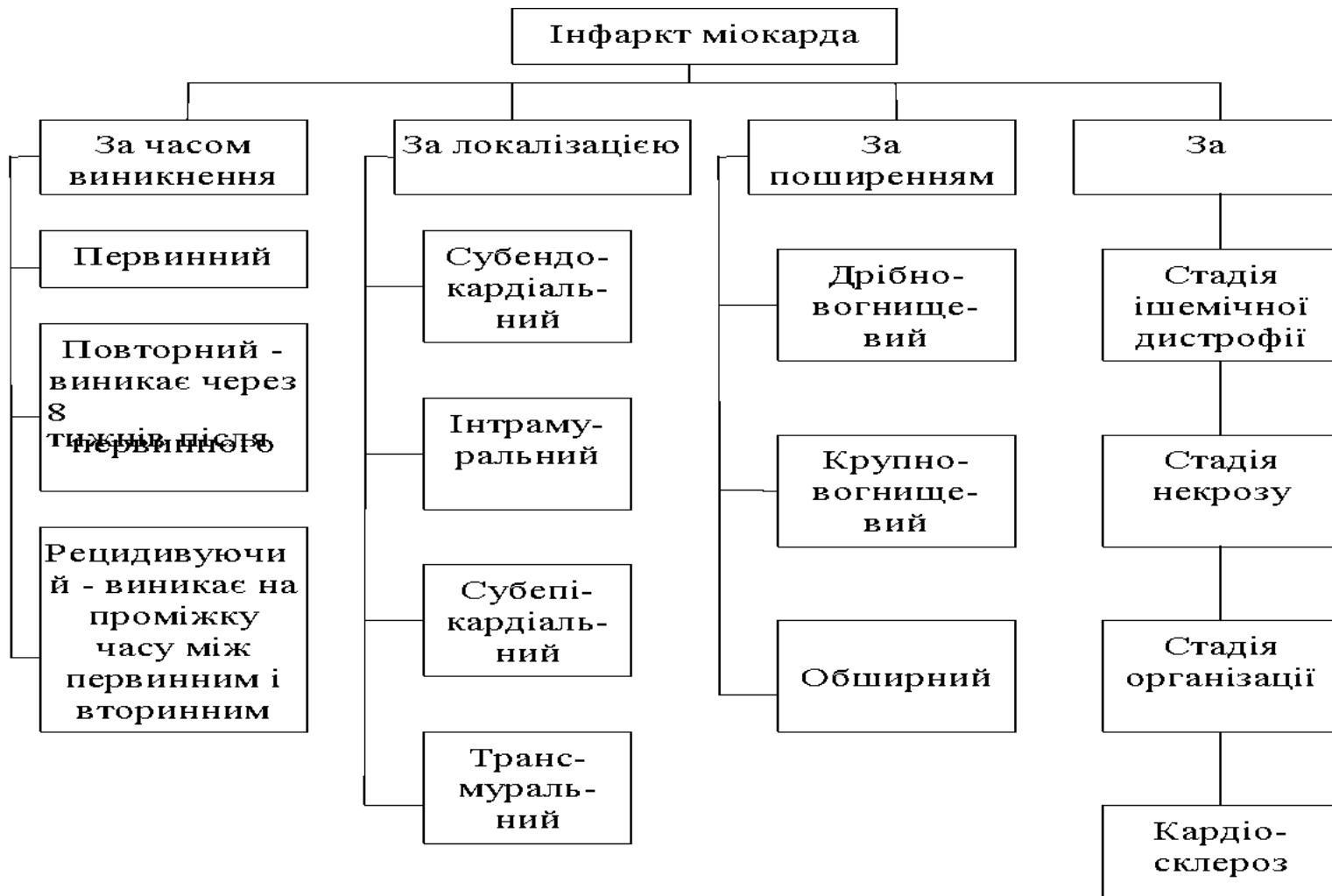
КЛАСИФІКАЦІЯ ІШЕМІЧНОЇ ХВОРОБИ СЕРЦЯ (ВООЗ, 1979; ВКНЦ, 1983)

1. Раптова коронарна смерть.
2. Стенокардія
3. Інфаркт міокарда
4. Постінфарктний кардіосклероз
5. Порушення серцевого ритму
6. Серцева недостатність

ІНФАРКТ МІОКАРДА



КЛАСИФІКАЦІЯ ІНФАРКТУ МІОКАРДА

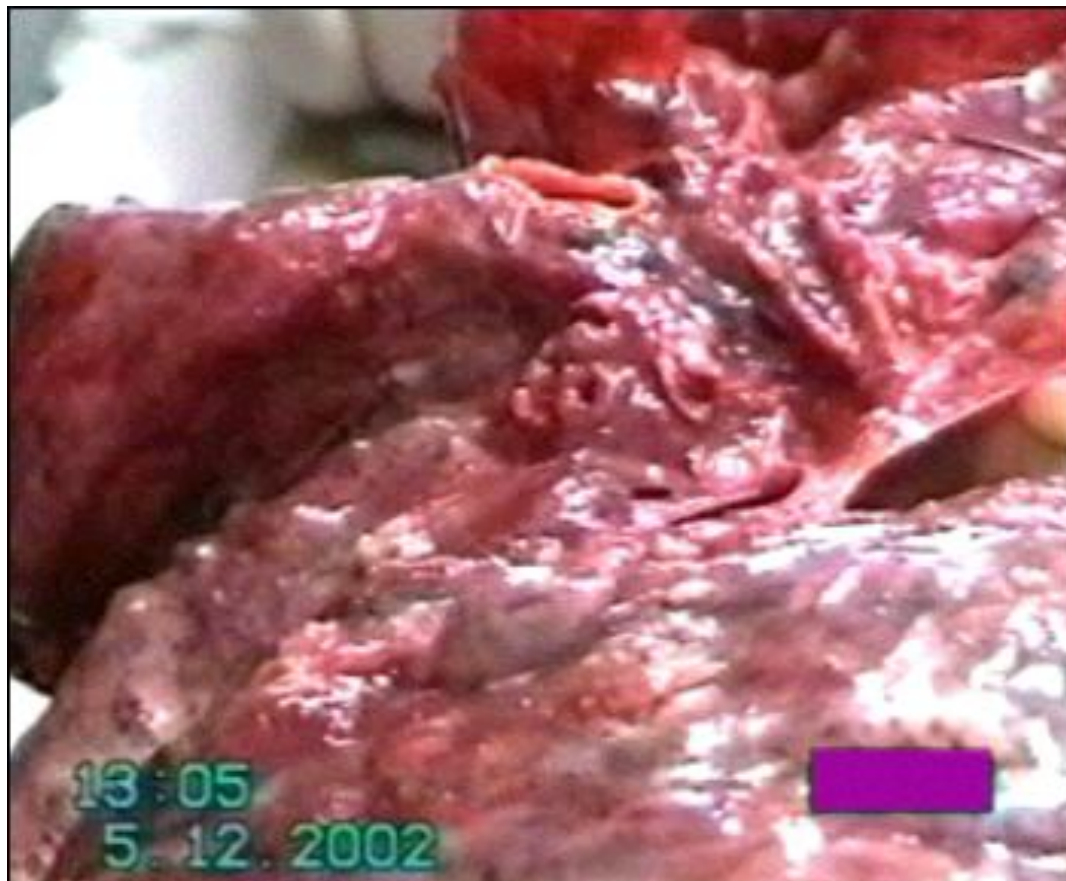


ГОСТРИЙ ІНФАРКТ МІОКАРДА



Інфаркт міокарда

КАРДІОСКЛЕРОЗ



Кардіосклероз(виправлений)

ПЕРША ДОПОМОГА У РАЗІ НАПАДУ

- ✓ *Насамперед хворого необхідно зручно укласти, не перекладаючи, там, де з ним трапився напад.*
- ✓ *Розстебнути одяг, що утрудняє подих, : воріт, краватка, ремінь штанів.*
- ✓ *Голову повернути на бік, щоб не западав язик.*
- ✓ *Обережно покласти теплу грілку до ніг.*

ПРОФІЛАКТИКА ХВОРОБ СЕРЦЯ

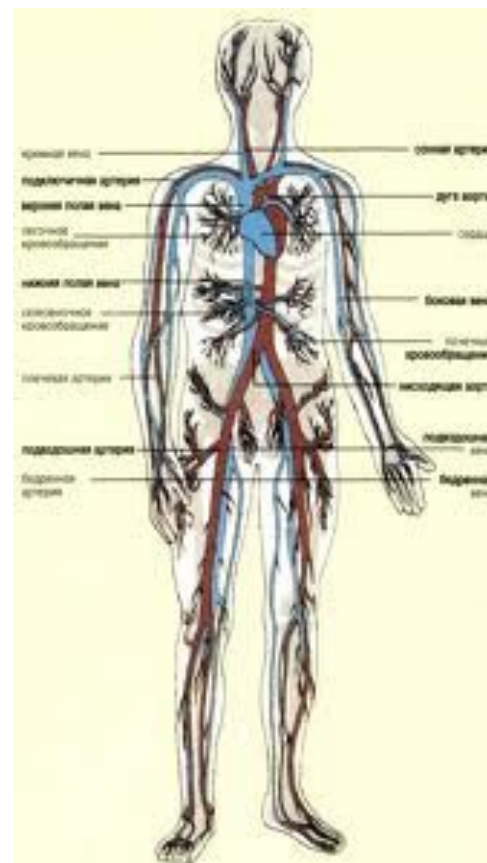
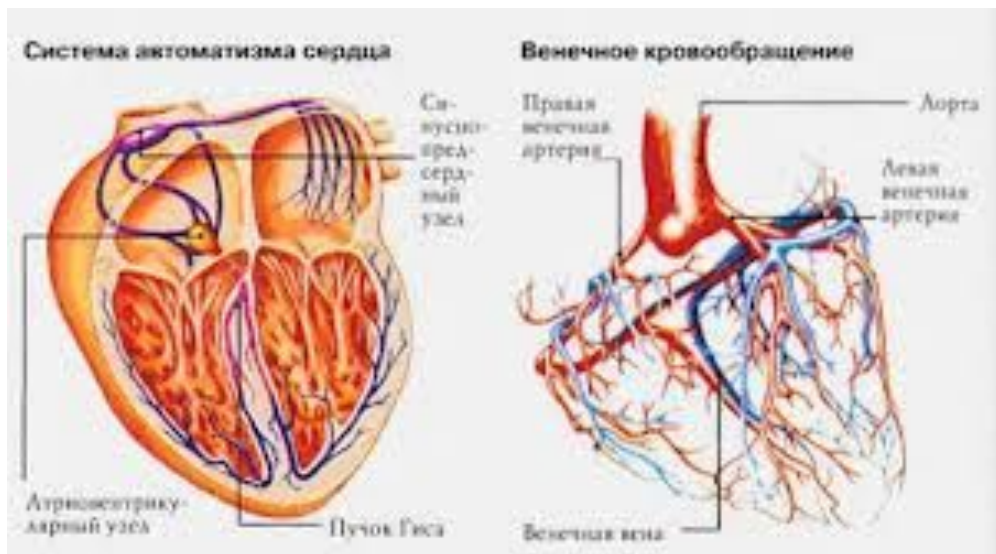
- ❖ Здорове харчування, відмова від частого вживання жирної, копченої їжі*
- ❖ Фізичні вправи*
- ❖ Відмова від куріння та алкоголю*
- ❖ Вживання страв, що містять калій та магній*


До серцево-судинної системи відносяться:

- *серце
- *капіляри
- *артерії
- *вени
- *кров



Серцево-судинна система забезпечує обмін речовин в організмі. Вона переносить кисень, який зв'язується з гемоглобіном в легенях, гормони, медіатори, виводить продукти обміну — вуглекислий газ, водні розчини азотистих шлаків через нирки. Тому ця система дуже важлива для нашого організму.





***Дякую
за увагу!***