



PEARL HARBOR

Перл-Харбор – главная военно-морская база США в центральной части Тихого океана на острове Оаху, где находились главные силы американского флота.

Пока американцы ходят на танцы и в рестораны с любимыми, сотни самолетов готовятся к атаке...

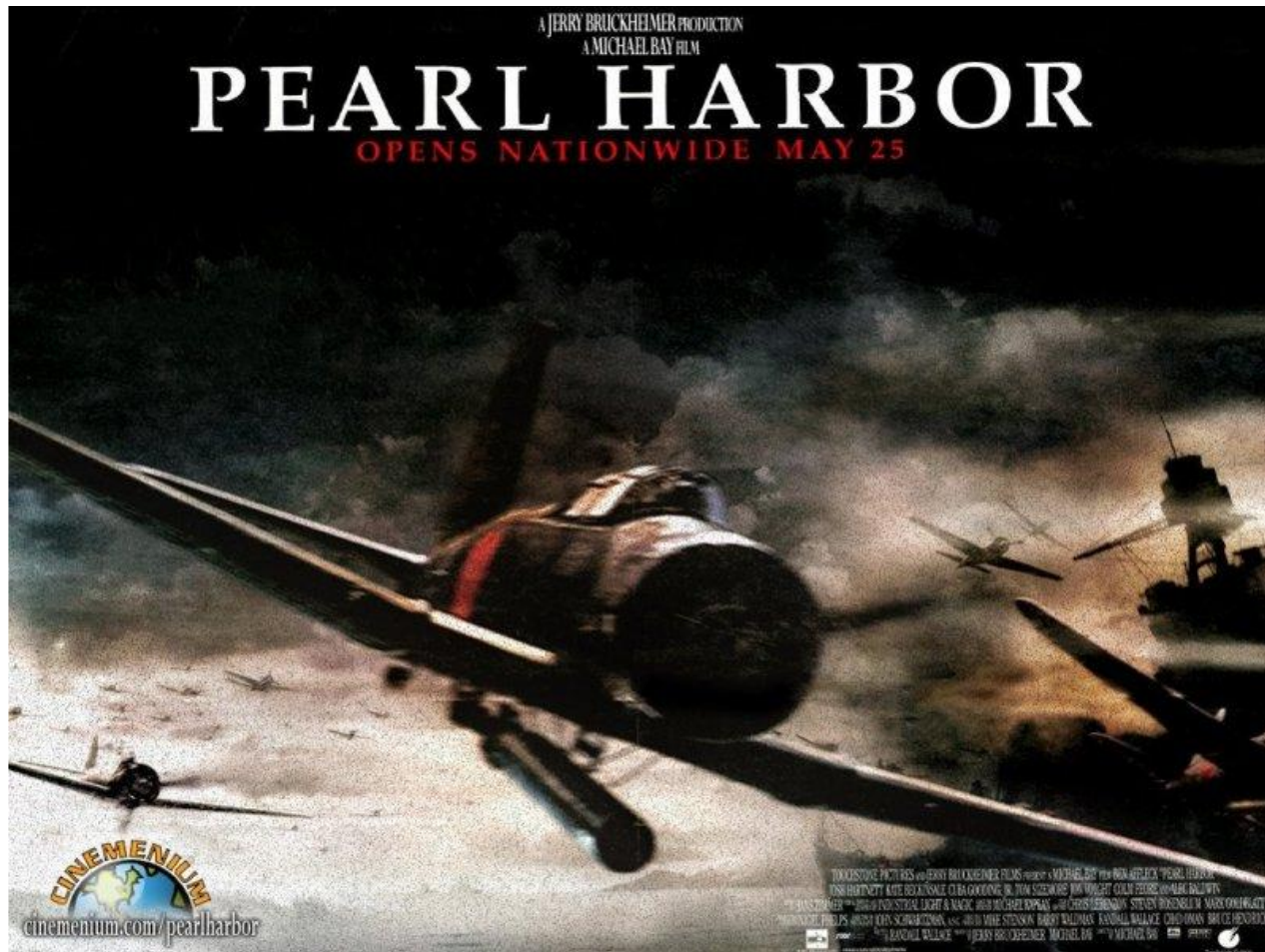


Нападение на Перл-Харбор.

Нападением 7 декабря 1941 года на Перл-Харбор Япония развязала войну на Тихом океане. Боевые действия в районе Перл-Харбора явились составной частью гавайской операции японских военно-морских сил (Перл-Харбор – Алеутские острова)



За 50 минут до нападения самолёты Японской империи были обнаружены американской РЛС SCR-270, находившейся на севере острова, но самолёты посчитали своими и тревога не поднималась



Утро 7 декабря 1941 года.




План нападения на Перл-Харбор.

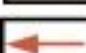
- Операцией, которая была тщательно спланирована и подготовлена, руководил командующий объединенным японским флотом адмирал Исороку Ямамото. План был назван операция «Z».
- Замысел этой операции заключался в том, чтобы скрытно подойти и нанести внезапный массивный удар авиацией авиационного объединения по американским кораблям, береговым сооружениям, самолетам. Одновременно с действиями авиации планировалось использовать три сверхмалые подводные лодки. Они получали задачу проникнуть в бухту Перл-Харбор в ночь перед ударом авиации и атаковать торпедами линкоры. Для отвлекающего удара двум эсминцам из состава авианосного соединения ставилась задача обстрелять авиабазу на острове Мидуэй.(1100миль от П-Х)

ё

- 22 ноября 1941 года оперативное соединение в строжайшей тайне собралось в заливе Хитокаппу (Курильские острова) и отсюда, соблюдая радиомолчание, 26 ноября взяло курс на Пёрл-Харбор. Переход происходил по наиболее протяженному (6300 км) маршруту, отличавшемуся частой штормовой погодой, но наименее посещаемому судами. В целях маскировки был произведен ложный радиообмен, который имитировал нахождение во Внутреннем Японском море всех крупных японских кораблей.
- Корабли в гавани и самолеты на аэродроме стояли скученно, являлись удобной мишенью для атаки. Противовоздушная оборона базы не была укомплектована личным составом, боеприпасы находились под замком. Привычная повседневная обстановка на базе ничем не напоминала состояние боевой готовности.



 территории, контролировавшиеся Японией до нападения на Пёрл-Харбор

 направления японских ударов в районе Тихого океана

Соотношение вооруженных сил обеих сторон.

Америка

Япония.

- 8 линейных кораблей
- 41 эсминец
- 5 подводных лодок
- 394 самолета
- 294 зенитных орудий
- 8 крейсеров
- 9 минных заградителей
- 10 тральщиков
- 42 959 человек

- 8 авианосцев
- 11 линкоров
- 22 крейсера
- 65 эсминец
- 21 подводная лодка
- 5 сверхмалых подводных лодок
- Около 80 кораблей меньших размеров.

Итоги:

1 победа японцев могла быть еще более значительной. Им не удалось причинить ни малейшего вреда авианосцам противника. Все 4 американских авианосца отсутствовали в Перл-Харборе: 3 из них вышли в море, один ремонтировался в Калифорнии. Японцы не сделали попытки уничтожить огромные американские запасы нефти на Гавайях, которые фактически были почти равны всем японским запасам. Японское соединение, за исключением кораблей вошедших в специальное соединение, направилось во внутреннее Японское море. 23 декабря оно прибыло на якорную стоянку у о. Хасида. Таким образом, к 10 часам утра 7 декабря американский флот на Тихом океане фактически перестал существовать. Японцы в первый же день военных действий завоевали господство на море и получили возможность проводить широкие наступательные операции на Филиппинах, в Малайе и в Голландской Индии.

Одновременно нападению подверглись острова Гуам и Уэйн. Их слабые гарнизоны были подавлены японскими сухопутными войсками. Остров Мидуэй, на который было совершено нападение в июне 1942, стал единственной крупной американской базой, оказавшей сопротивление японцам.

