




Воздействие человека на природу



**Общество-это часть материального
мира, обособившаяся от природы ,
но тесно с ней связанная, состоящая
из отдельных индивидуумов
обладающих волей и сознание;
совокупность исторически
сложившихся способов
взаимодействия и форм объединения
людей.**

Экология

- это наука о взаимодействии человека с природой



Воздействие человека на природу изменилось



Присваивающее хозяйство:

- охота
- собирательство

Занятия первобытного человека не приносили вред экологии



Производящее хозяйство:

- земледелие
- скотоводство
- открытие огня
- ремесло

Совсем другое дело!

«Вторая природа»

- это машины, города, заводы, наука, искусство, то есть все, что создано человеком



Великое экологическое правило

- нельзя требовать у природы больше, чем она способна дать



Ресурсы Земли



Исчерпаемые:

- Почва
- Недра (полезные ископаемые)
- Животные
- растения



Неисчерпаемые:

- Вода океанов
- Энергия ветра
- Солнечная радиация

«Черная книга»

- Морская корова
- Зебра квагги
- Голубая лошадиная антилопа
- Др.



Оболочки Земли

АТМОСФЕРА

БИОСФЕРА

ГИДРОСФЕРА

земная кора

ЛИТОСФЕРА

верхняя часть мантии

Макет



Биосфера

- это живая оболочка Земли



Загрязнение атмосферы



Загрязнение атмосферы

Естественное загрязнение



Результат деятельности человека:

- Сжигание топлива
- Автомобили
- Промышленность (смог)



Загрязнение гидросферы



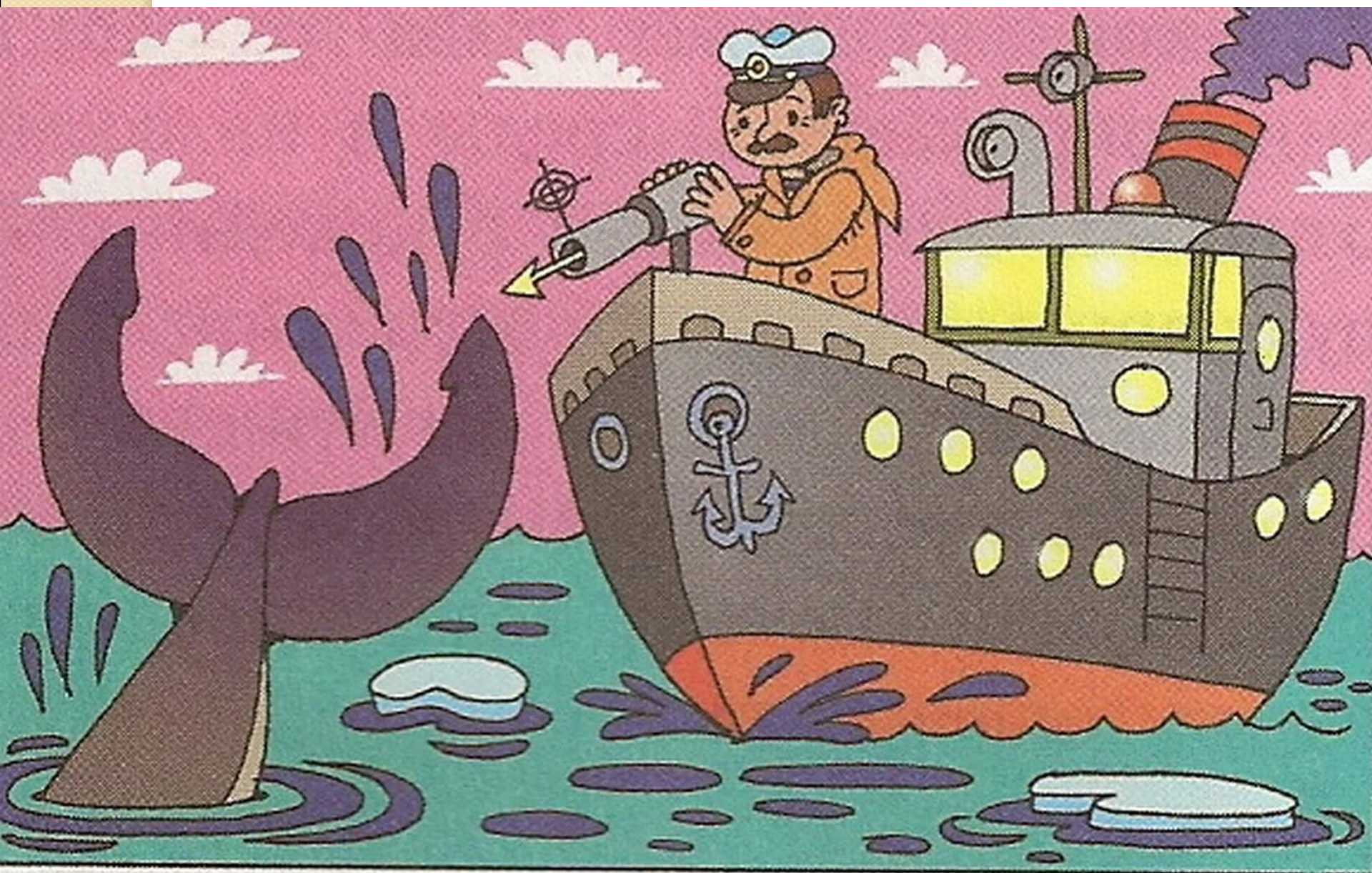
Загрязнение воды и почвы

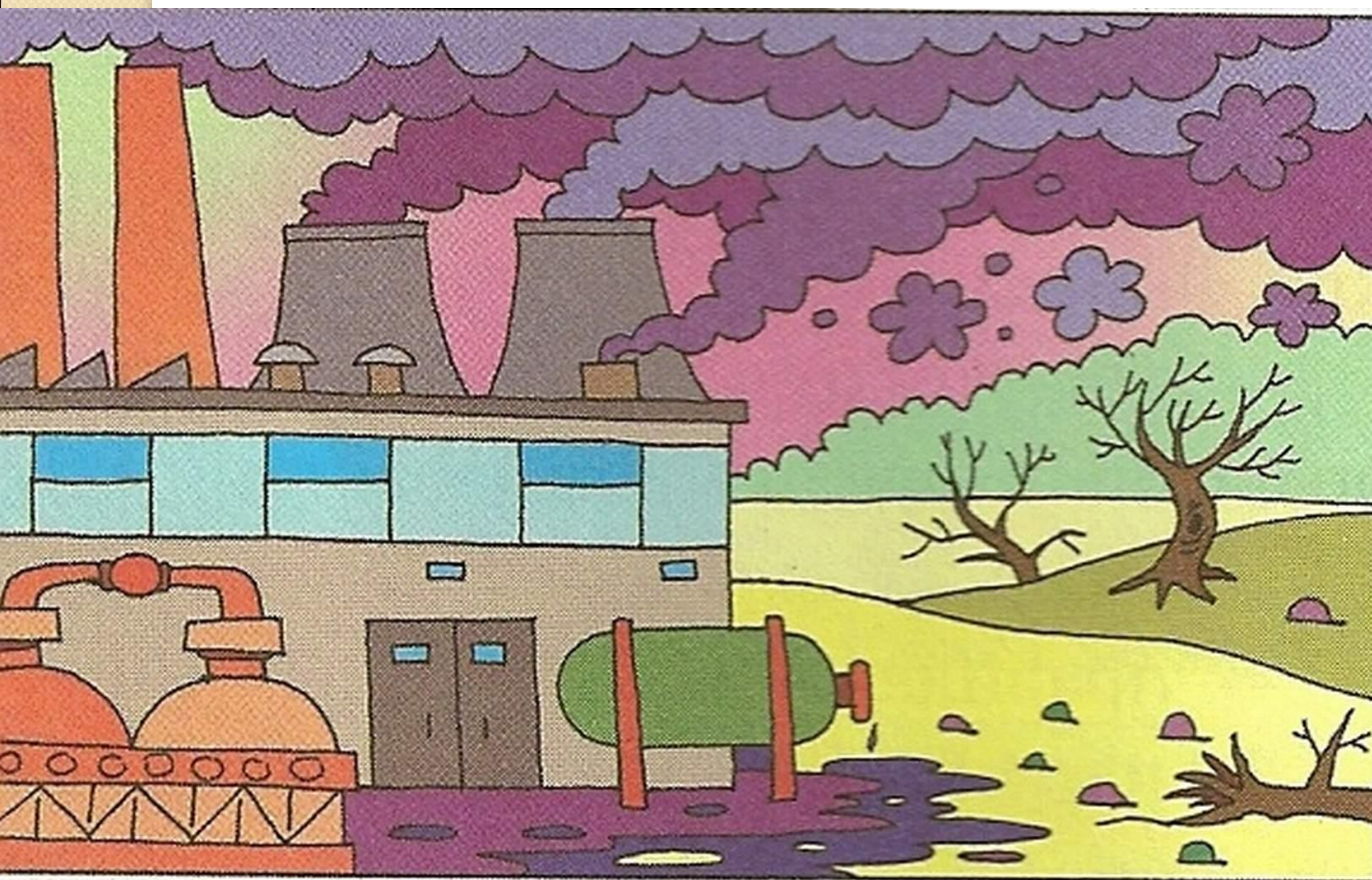
- Кислотные дожди
- Отходы промышленности
- Бытовые отходы



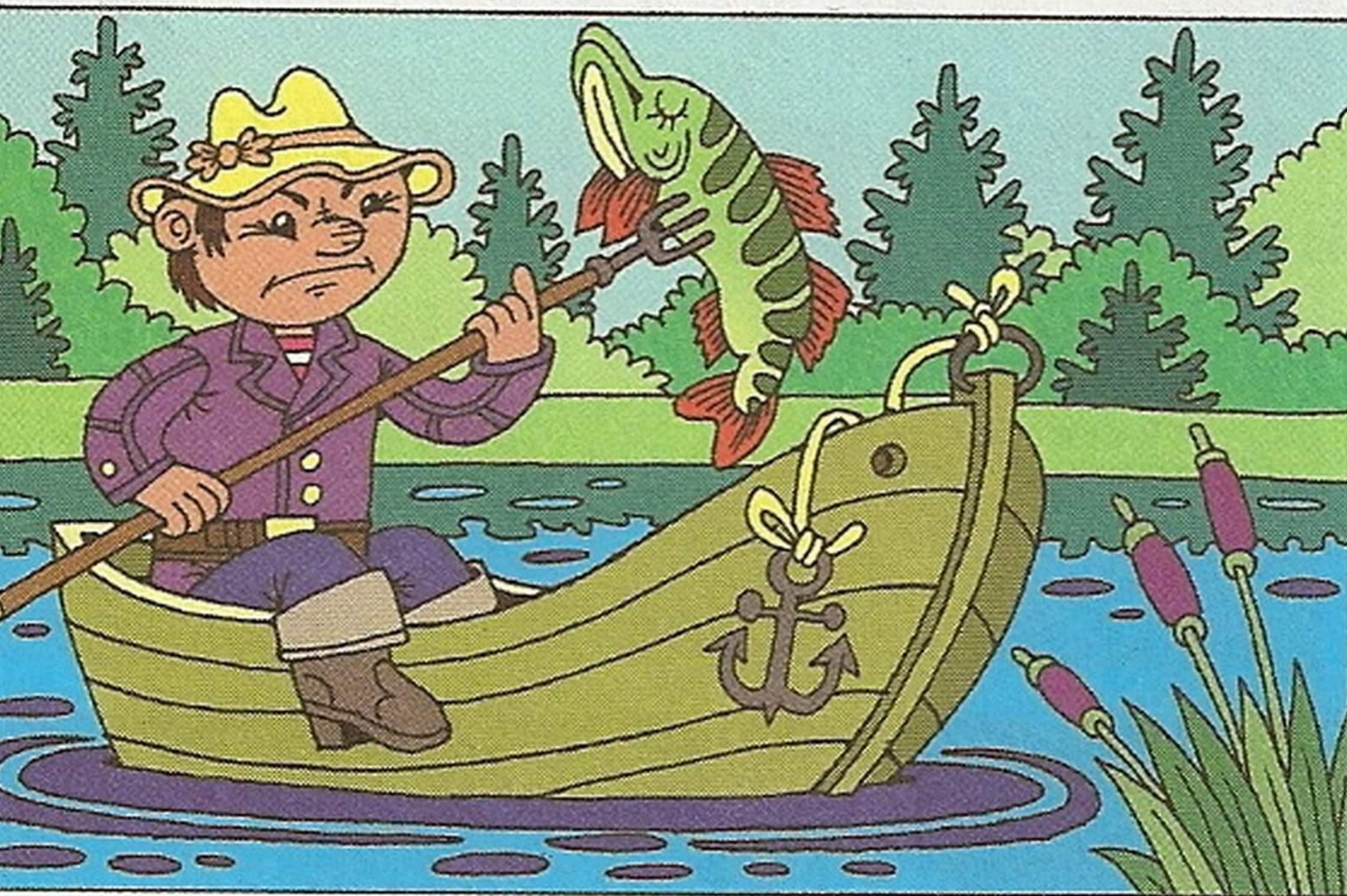
Какие примеры отрицательного влияния человека на природу показаны в фильме?

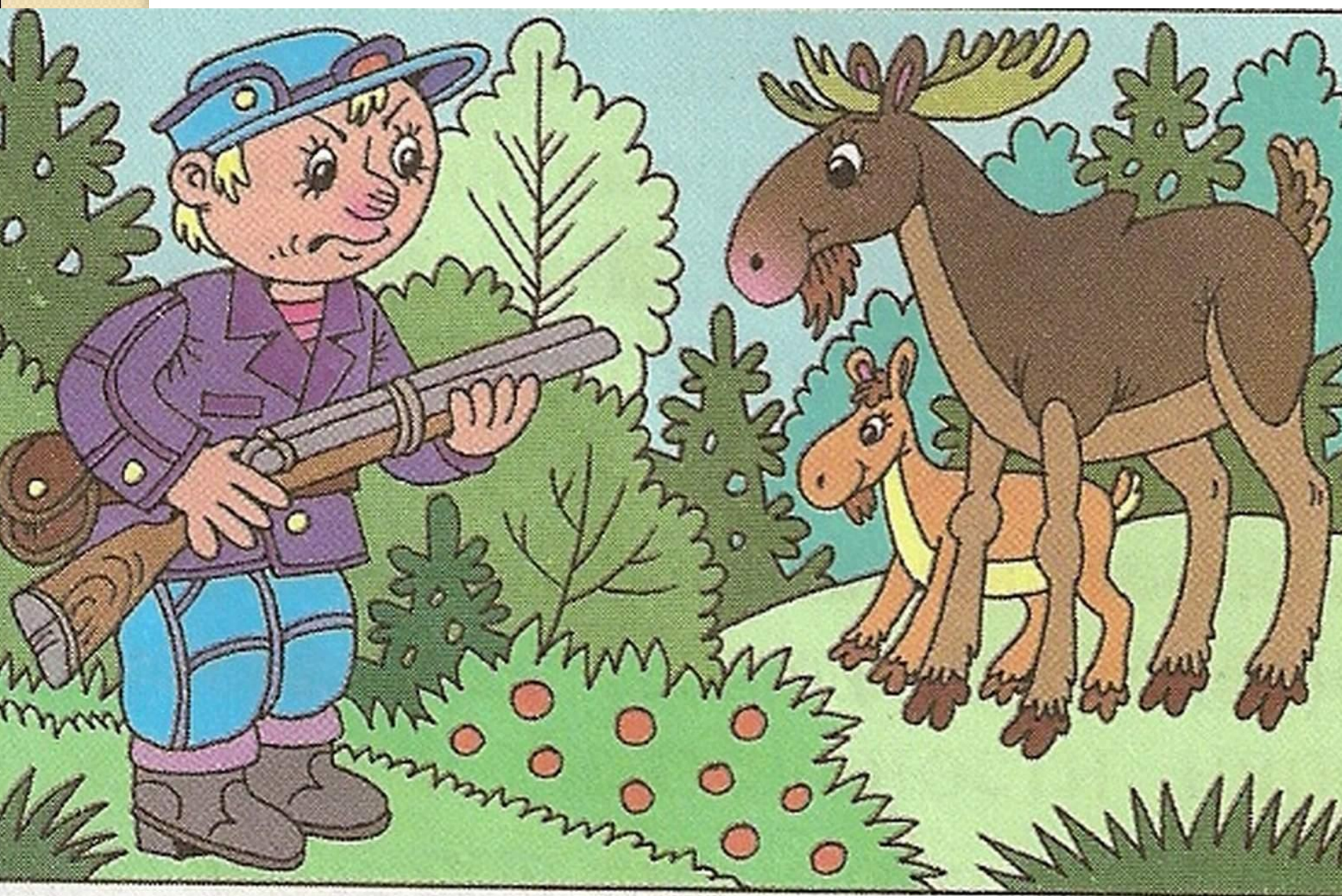
- промышленное загрязнение воздуха**
- бытовые мусорные свалки**
- СМОГ**
- загрязнение воды**



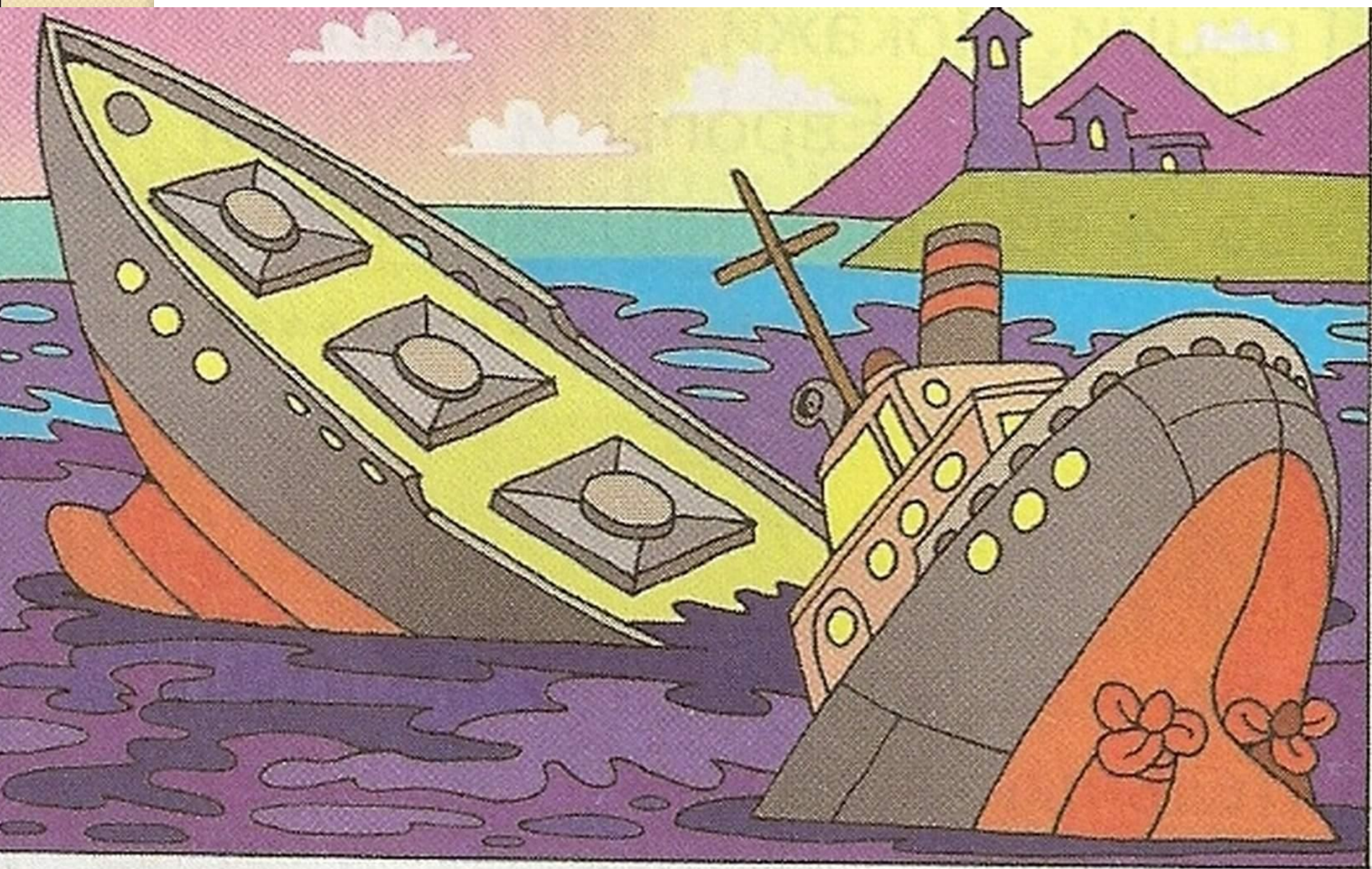


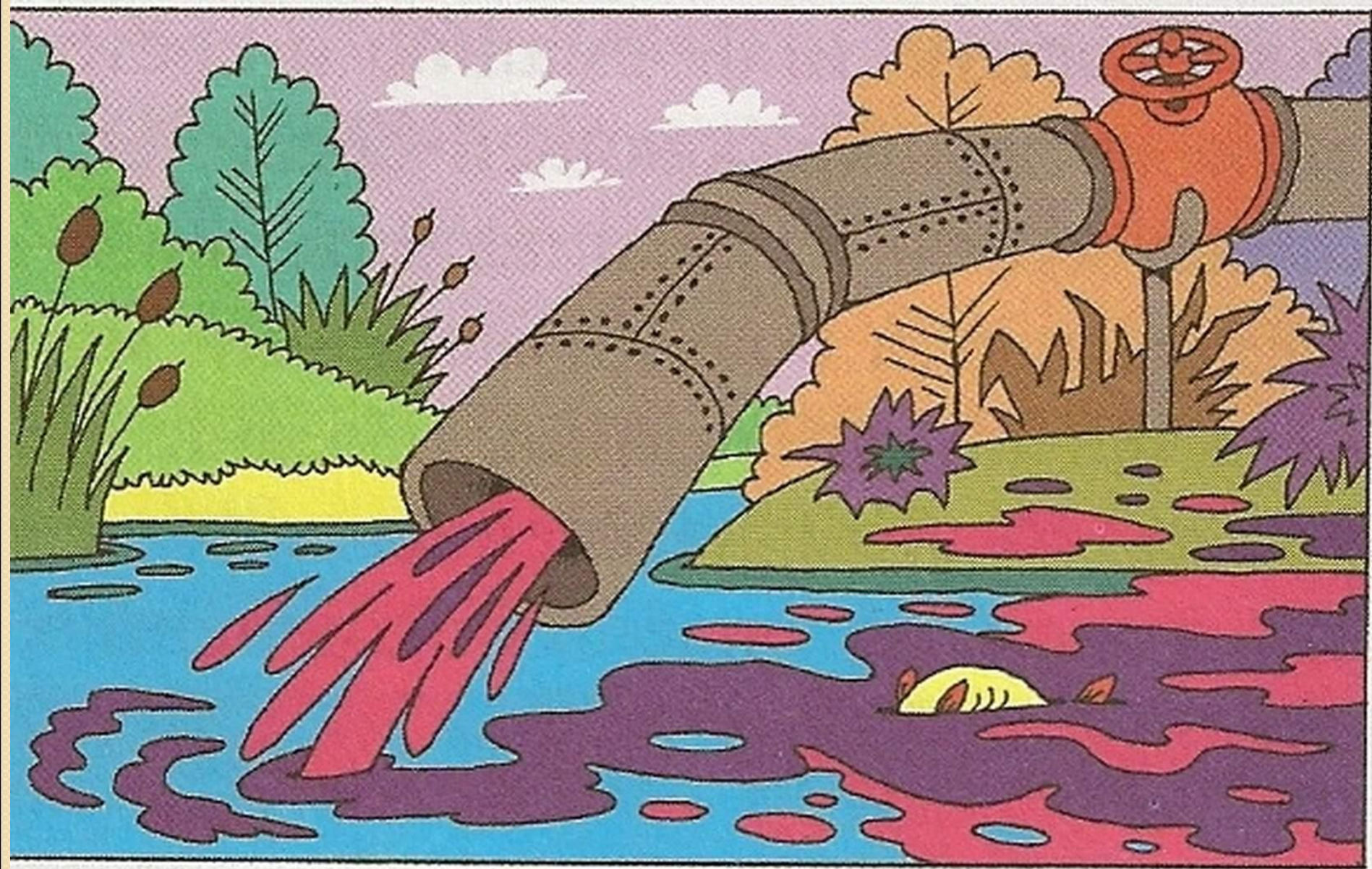














Вопрос 1

Какое занятие людей в древности могло быть экологически вредным?

- 1) охота
- 2) сбор грибов и ягод
- 3) обработка металла
- 4) садоводство



Вопрос 2

Одной из причин современных экологических бедствий является:

- 1)рост числа животных на планете
- 2)посадка лесов вокруг городов
- 3)большое число любителей гербариев
- 4)нерациональное использование ресурсов



Вопрос 3

Что из перечисленного относится ко «второй природе»?

- 1) река, протекающая возле дома
- 2) лес за городом
- 3) птицы на дереве
- 4) автомобиль у подъезда



Вопрос 4

К исчерпаемым природным ресурсам относятся:

- 1) ветер
- 2) Солнце
- 3) почва
- 4) приливы и отливы



Вопрос 5

Живая оболочка Земли:

- 1) атмосфера
- 2) смог
- 3) биосфера
- 4) литосфера



Экологическая проблема

- любые явления, связанные с заметными воздействиями человека на природу, обратными влияниями природы на человека и его экономику, с жизненно и хозяйственно значимыми процессами, обусловленными естественными причинами (стихийные бедствия, климатические возмущения и т.д.)

Экологическая катастрофа

- это необратимое явление в природе, представляющее одно из состояний природы, проявляющееся в природной аномалии (отклонении от нормы)
Например, длительная засуха, массовый мор скота – природные аномалии.

Экологический кризис

- напряженное состояние взаимоотношений между человечеством и природой, характеризующееся несоответствием развития производительных сил и производственных отношений в человеческом обществе ресурсно–экологическими возможностями биосферы.