



**Тема 5**  
**«Корпоративный**  
**налоговый**  
**менеджмент»**

# Вопросы для обсуждения:

- 1. Понятие системы корпоративного налогового менеджмента.**
- 2. Место корпоративного налогового менеджмента в общей системе управления организацией.**
- 3. Характеристика элементов системы корпоративного налогового менеджмента.**
- 4. Критерии и показатели оценки эффективности корпоративного налогового менеджмента.**

# Литература:

- Налоговый кодекс РФ
- Барулин С.В., Ермакова Е.А., Степаненко В.В. Налоговый менеджмент. / С.В. Барулин, Е.А. Ермакова, В.В. Степаненко – М.: «Дашков и Ко». – 2012. – 322 стр.
- Пименов, Н. А. Налоговый менеджмент : учебник для академического бакалавриата / Н. А. Пименов, Д. Г. Родионов ; отв. ред. Н. А. Пименов. — М. : Издательство Юрайт, 2016. — 305 с. — (Бакалавр. Академический курс). — ISBN 978-5-9916-5933-8.



**Вопрос 1.**

**Понятие системы  
корпоративного  
налогового менеджмента.**

**Корпоративный налоговый менеджмент** - это система управления налоговыми потоками коммерческой организации путем использования научно обоснованных рыночных форм и методов и принятия управленческих решений в области налоговых доходов и налоговых расходов на микроуровне.

В основе государственного налогового менеджмента лежат:

- принципы стратегического видения тенденций и закономерностей формирования структуры развития экономического, финансового и налогового потенциала;
- методы обеспечения их продуктивного воздействия на факторы экономического роста.

- **Управление налогами** — одно из стратегических направлений корпоративного налогового менеджмента. Корпоративный налоговый менеджмент представляется собой систему управления налоговыми потоками коммерческой организации путем использования научно обоснованных рыночных форм и методов и принятия управленческих решений в области налоговых доходов и налоговых расходов на микроуровне.
- **Корпоративный налоговый менеджмент** — это совокупность экономических отношений возникающих у хозяйствующего субъекта в процессе осуществления им законных действий по изменению и поддержанию размера своих налоговых платежей с целью повышения эффективности своей финансово-хозяйственной деятельности и обеспечения интересов государства.

# Этапы развития корпоративного менеджмента в Российской Федерации

1990-1999 гг  
Налоговое планирование в виде уклонения от уплаты налогов

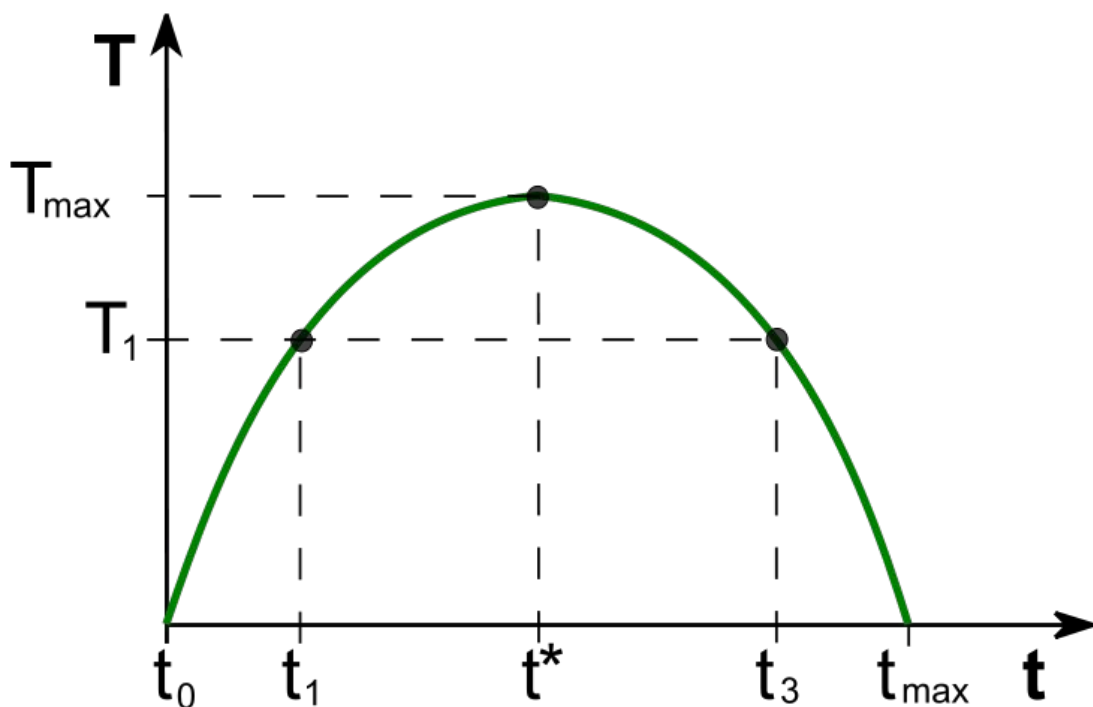
2000-2003 гг  
• налоговое планирование как возможность законной минимизации платежей

2004-2005 гг  
• налоговое планирование как совокупность методов оптимизации налоговых потоков

2006-2009 гг.:  
• налоговый менеджмент и «налоговая выгода»

2010 г.  
• настоящее время: налоговый менеджмент как поиск компромисса между интересами хозяйствующего субъекта и государства

# Кривая А.Лаффера



$T$  → доход государственного бюджета;

$t$  → налоговая ставка;

$t^*$  → налоговая ставка, которая максимизирует доход для бюджета;


**ставки  $t_1$  и  $t_3$  дают одинаковые бюджетные поступления.**

**Увеличение налоговой ставки первоначально приводит к увеличению бюджетных доходов от налогов, но после определенного уровня приводит к падению.**





## К конкретным негативным последствиям массового уклонения от уплаты налогов относятся:


- недополучение казной средств, приводящее к сокращению доходной части и способствующее росту дефицита государственного бюджета
- установление в результате уклонения отдельных предприятий от уплаты налогов неравенства между добросовестными налогоплательщиками и нарушителями налогового законодательства
- нарушение принципа социальной справедливости поскольку неплательщики налогов переносят добавочное налоговое бремя на тех кто исправно выполняет свои налоговые обязательства



**Вопрос 2. Место  
корпоративного налогового  
менеджмента в общей системе  
управления организацией**



Налоговый менеджмент является составляющей частью финансового менеджмента, у них одна цель — максимизация ценности компании



Концептуальная цель финансового менеджмента достигается посредством осуществления шести его стратегических направлений:

- управление выручкой,
- контроль издержек,
- управление ликвидностью,
- управление капиталом,
- **управление налогами,**
- управление внебалансовой деятельностью.



**Вопрос 3.**

**Характеристика элементов  
системы корпоративного  
налогового менеджмента.**

Корпоративный налоговый менеджмент как звено целостной системы налогового менеджмента имеет те же **функциональные элементы**, но со своими особенностями:

- организация процесса управления налоговыми потоками на предприятии;
- корпоративное налоговое планирование;
- корпоративное налоговое регулирование;
- корпоративный налоговый контроль (самоконтроль).



Вопрос 4.

**Критерии и показатели  
оценки эффективности  
корпоративного НМ.**

Показатель	Алгоритм расчета
Общий коэффициент эффективности налогообложения	Чистая прибыль (чистый доход) / совокупные налоговые издержки (в налоговые издержки следует включать как косвенные налоги на доходы в размере сумм к доплате, т.е.с учетом возмещаемых сумм, так и налоги, относимые на затраты и финансовые результаты, включая чистую прибыль)
Налогоемкость продаж	Совокупные налоговые издержки / объем продаж (в объем продаж, как результирующий показатель деятельности организации, следует включать выручку от реализации товаров, работ и услуг и полученные от покупателей суммы косвенных налогов)
Коэффициент налогообложения доходов	Оборотные налоговые издержки / выручка от реализации (в оборотные налоговые издержки следует включать как косвенные налоги на доходы, являющиеся по своей природе оборотными)
Коэффициент налогообложения затрат	Налоговые издержки, относимые на затраты / совокупные затраты
Коэффициент налогообложения прибыли	Налоговые издержки, относимые на прибыль / прибыль (в расчете может использоваться любой из показателей прибыли (операционная, налогооблагаемая, чистая и др.))