



*Global engineering -  
Trusted solutions*



# Презентация компании для .....

Апрель 2019 г.

*Мировые инженерные разработки -  
проверенные решения*

*Global engineering -  
Trusted solutions*

**CLEMCO**<sup>®</sup>  
INTERNATIONAL

MUNKEBO  
—  
**CLEMCO**<sup>®</sup>

# Кто и что такое МУНКЕБО?

*Global engineering -  
Trusted solutions*



- Munkebo - бывшая семейная компания, первоначально созданная для удовлетворения растущего спроса населения на водяные и масляные нагреватели для частных домов.
- По совпадению, и не в последнюю очередь, из-за насыщения этого рынка в начале 60-х годов, настало время найти новые пути развития фирмы. Это привело к изобретению, «возможно» первой в мире, вакуумной установки на базе воздуходувки и электродвигателя в качестве привода.

# Кто и что такое МУНКЕБО?

Who and what is Munkebo

*Global engineering -  
Trusted solutions*



- В период развития относительно новой технологии – пескоструйной очистки поверхности перед нанесением защитного покрытия, где возникла проблема удаления абразива, внедрение оборудования Munkebo стало новой эрой для компании, которая с тех пор тесно связана с индустрией антикоррозионной защиты.
- This entrance into the, for the period relatively new technology of sand blasting steel prior to coating, where removal of the abrasive media was a challenge; became the very start of Munkebo's era related to the blasting –and painting industry.
- С тех пор Munkebo продолжает развивать и улучшать производство оборудования для транспортировки и восстановления (рекуперации) абразивных материалов. Кроме того, для этой индустрии Munkebo производит сопутствующее оборудование, такое как: пылесборники, осушители воздуха, воздухонагреватели, механические транспортировочные системы, а также специальное оборудование, обеспечивающее безопасность работ и охрану окружающей среды.
- Ever since that time Munkebo has continued to develop equipment for abrasive transport –and recovery of blasting medias, also including related equipment such as dust collectors, dehumidifiers, heaters, mechanical transport equipment and all kind of special equipment required to do a proper and safe job, but also to meet ever increasing environmental -and health & safety safety requirements.

# Кто и что такое МУНКЕБО?

Who and what is Munkebo

*Global engineering -  
Trusted solutions*



- В 2006 году Munkebo вошла в состав Clemco International Inc. не как дочернее предприятие, а как производственная база Корпорации, по сей день являясь частью этой всемирно известной компании.
- Munkebo was acquired by Clemco International Inc. Late 2006 and is today part of this Globally well known and esteemed Company, more though as a manufacturing plant for the Group than as an individual subsidiary.
- Это говорит о том, что Munkebo по-прежнему является научно-производственным центром Корпорации, постоянно следуя тенденциям и новым требованиям на рынке, и готова принять любой вызов в данной области.
- This said, Munkebo still acts as a development center continuously following the trends and new requirements on the market to prepare also for the future challenges yet to discover.

# Кто и что такое МУНКЕБО?

Who and what is Munkebo

*Global engineering -  
Trusted solutions*



- Первоначально основной бизнес компании Munkebo был основан исключительно на поставках оборудования на отдаленные судоверфи, где все больше и больше требовались абразивоструйные и покрасочные камеры для очистки и покраски крупных секций **НЕЗАВИСИМО ОТ ПОГОДНЫХ УСЛОВИЙ.**
- The original core business was based strictly on supplies to farsighted Ship Yards where more and more huge blast –and paint rooms were required to blast –and paint ship sections independent of weather conditions.
- Другими словами, Munkebo является всемирно известным экспертом в области производства и поставок дробеструйных и покрасочных **КОМПЛЕКСОВ.**
- In other words, Blast –and Paint cell installations became an expertise area for Munkebo.

# Основной бизнес компании МУНКЕБО

Munkebo core business

*Global engineering -  
Trusted solutions*



- Системы транспортировки и рекуперации абразива
  - Abrasive transport & recovery systems
- Вентиляционные системы (стационарные и передвижные)
  - Ventilation systems
- осушители воздуха
  - Dehumidifiers
- Проектирование и установка дробеструйных и покрасочных камер
  - Blast & paint room design & installation
- Новое направление: роботизация процессов
  - And as something new: Robotic technology

# Системы транспортировки и рекуперации абразива

Abrasive transport & recovery systems

*Global engineering -  
Trusted solutions*





# Системы транспортировки и рекуперации абразива

Abrasive transport & recovery systems

*Global engineering -  
Trusted solutions*



# Системы транспортировки и рекуперации абразива

Abrasive transport & recovery systems

*Global engineering -  
Trusted solutions*



# Системы транспортировки и рекуперации абразива

Abrasive transport & recovery systems

*Global engineering -  
Trusted solutions*



# Системы транспортировки и рекуперации абразива

Abrasive transport & recovery systems

*Global engineering -  
Trusted solutions*



# Системы транспортировки и рекуперации абразива

Abrasive transport & recovery systems

*Global engineering -  
Trusted solutions*



# Системы транспортировки и рекуперации абразива

Abrasive transport & recovery systems

*Global engineering -  
Trusted solutions*



# Системы транспортировки и рекуперации абразива

Abrasive transport & recovery systems

*Global engineering -  
Trusted solutions*



# Вентиляция

Ventilation

**Global engineering -  
Trusted solutions**





# Вентиляция

Ventilation

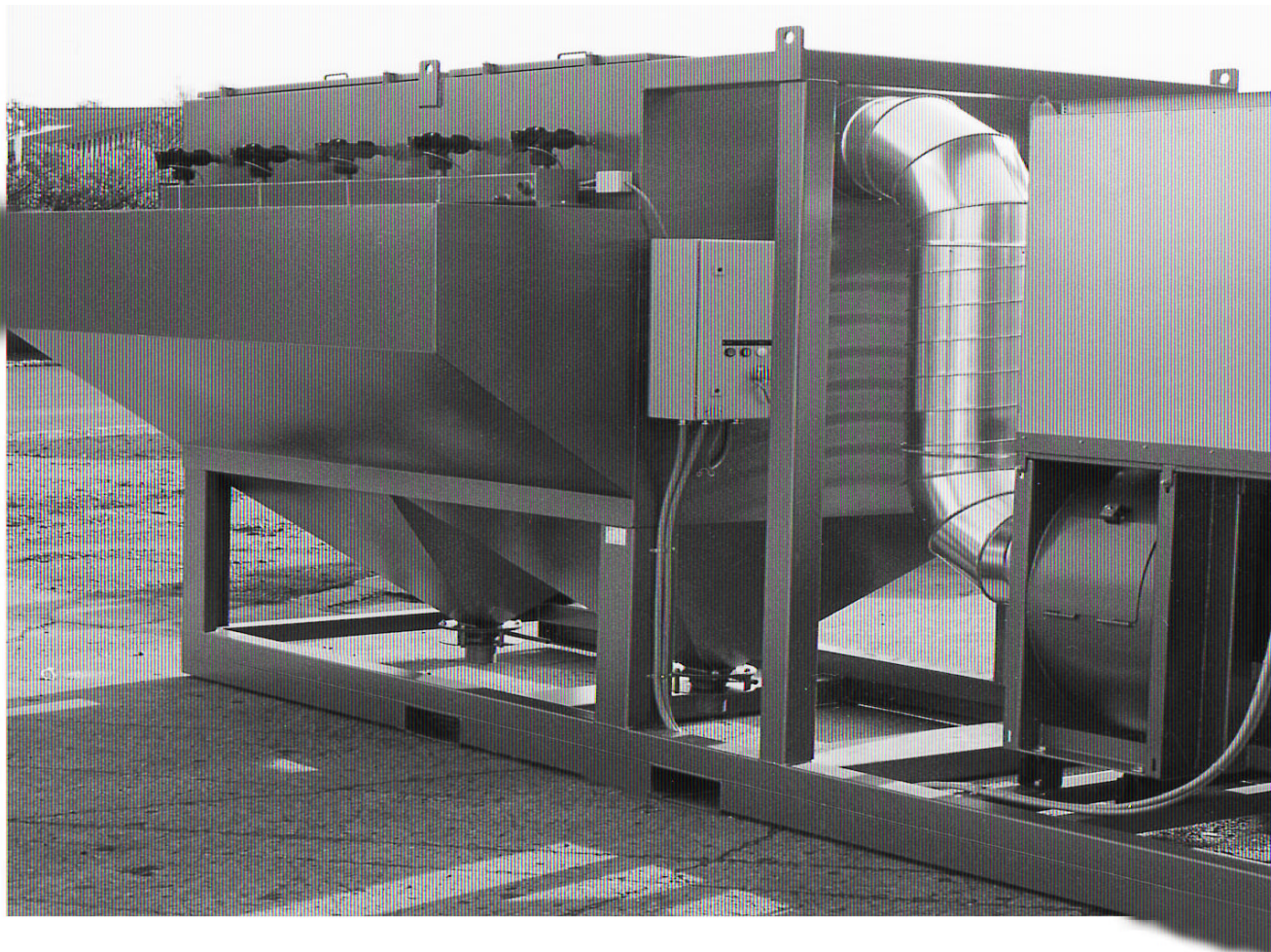
**Global engineering -  
Trusted solutions**



# Вентиляция

Ventilation

*Global engineering -  
Trusted solutions*



# Вентиляция

Ventilation

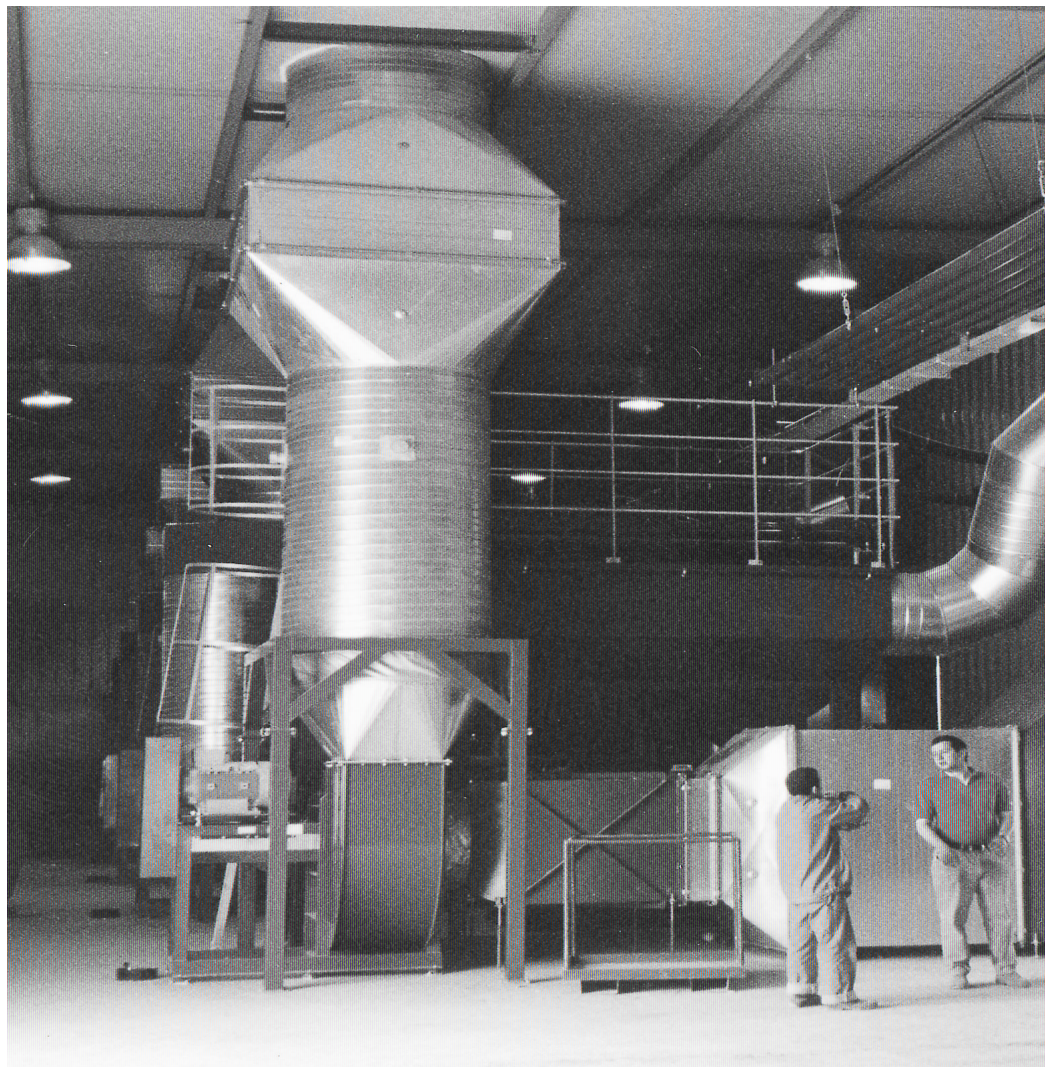
*Global engineering -  
Trusted solutions*



# Вентиляция

Ventilation

**Global engineering -  
Trusted solutions**



# Осушители воздуха

Dehumidifiers

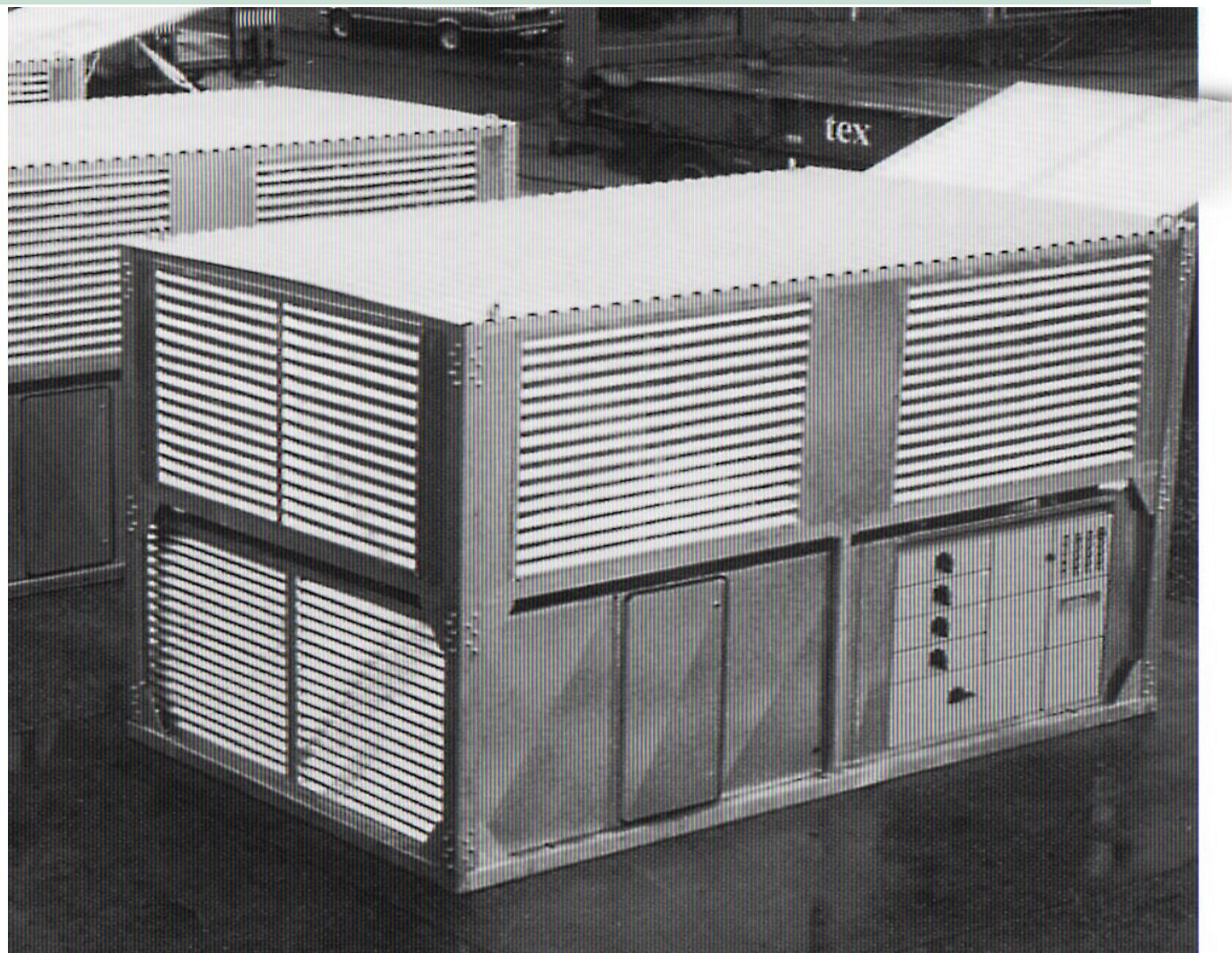
*Global engineering -  
Trusted solutions*



# Осушители воздуха

Dehumidifiers

*Global engineering -  
Trusted solutions*



# Осушители воздуха

Dehumidifiers

*Global engineering -  
Trusted solutions*



# Осушители воздуха

Dehumidifiers

**Global engineering -  
Trusted solutions**

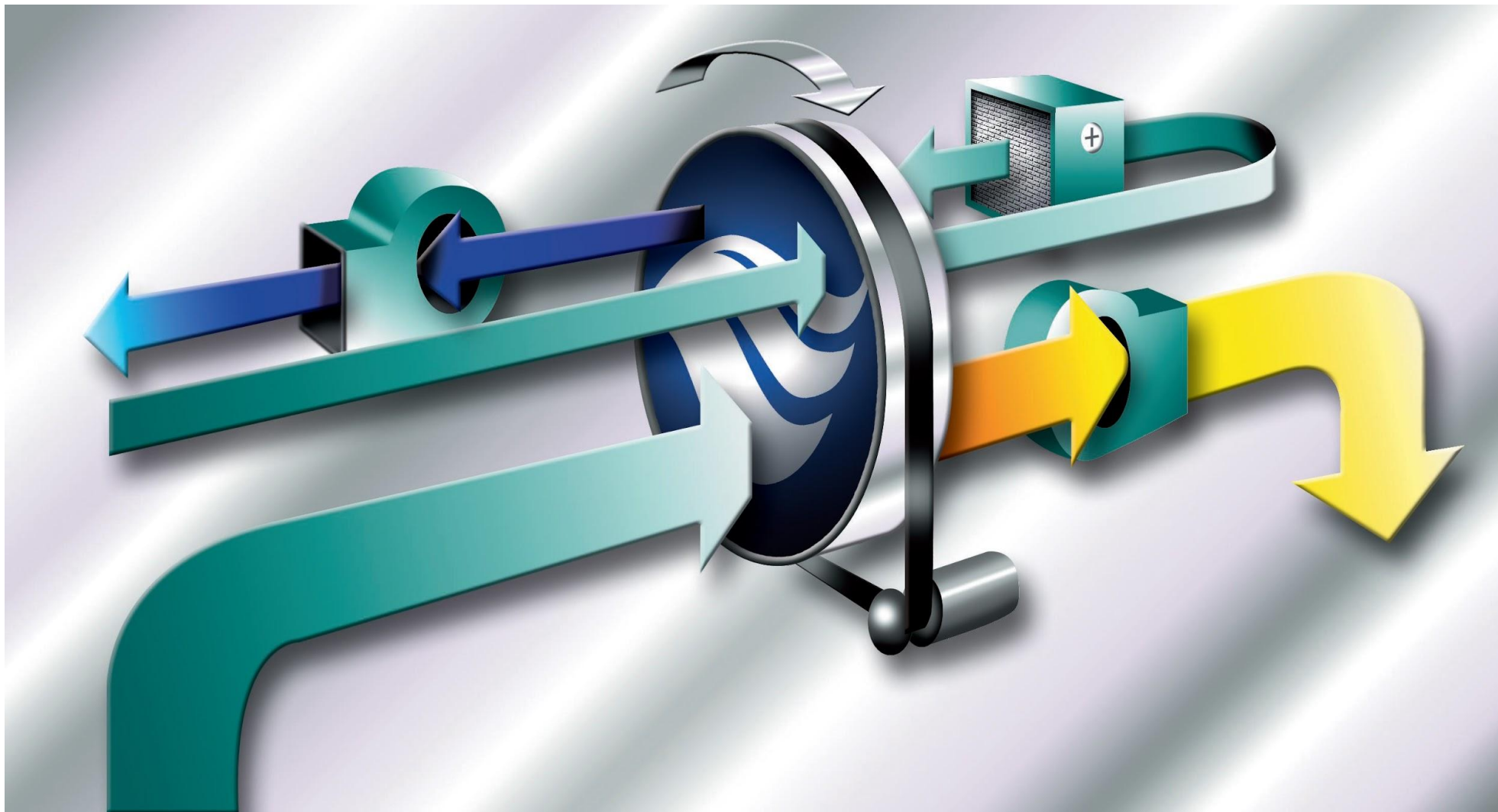




# Осушители воздуха

Dehumidifiers

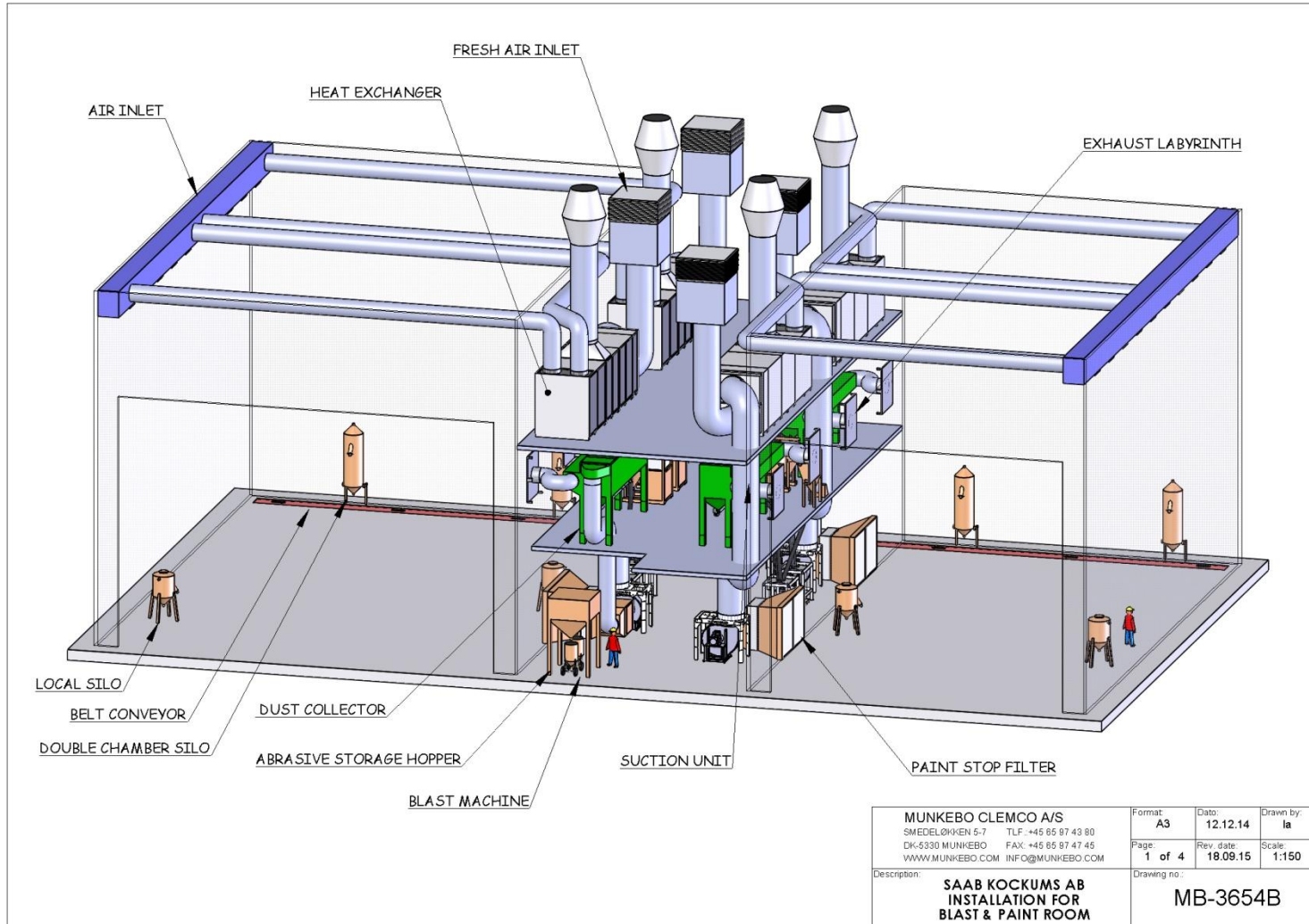
*Global engineering -  
Trusted solutions*



# Проектирование и установка дробеструйных и покрасочных камер

## Blast & paint room design & installation

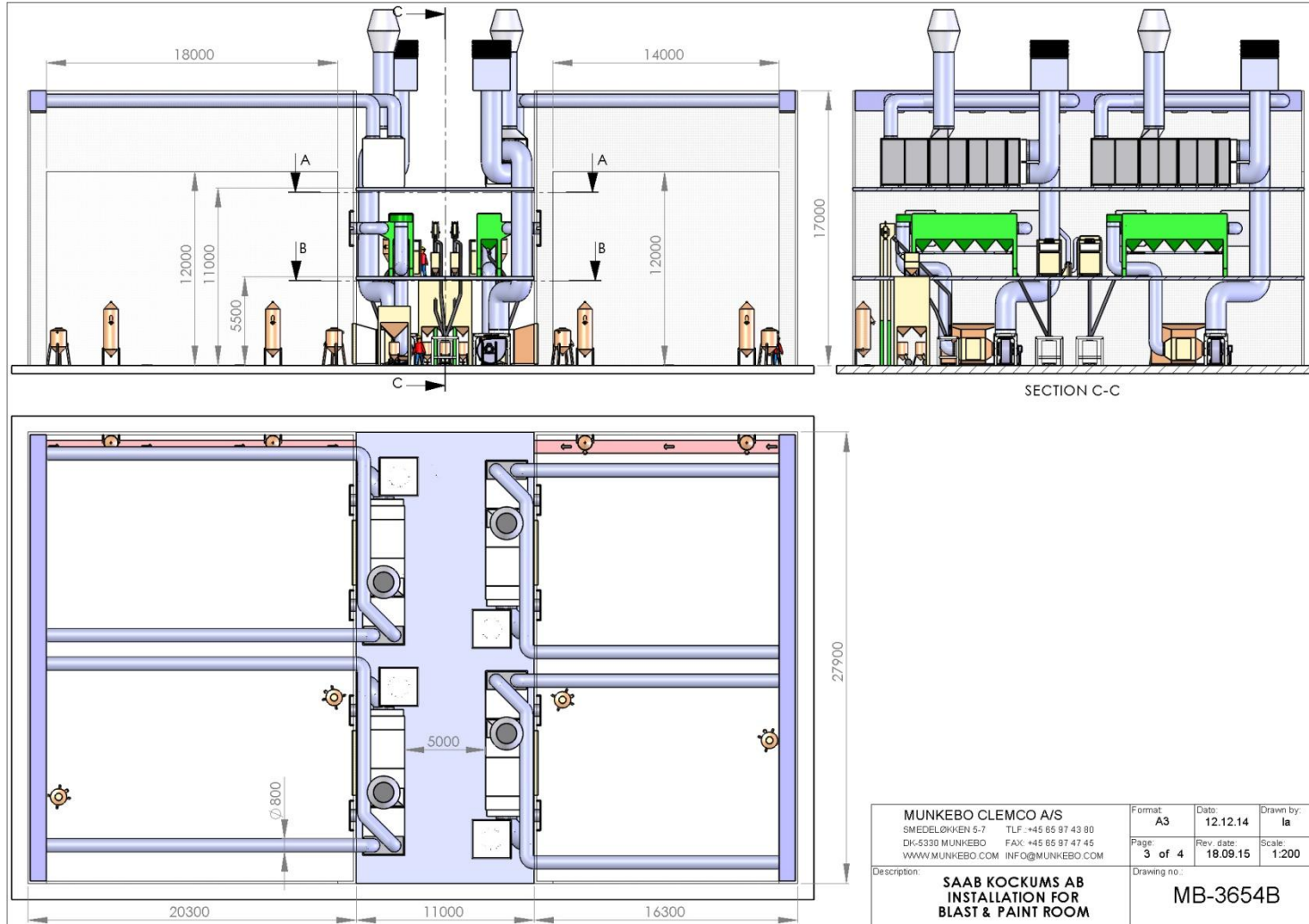
Global engineering -  
Trusted solutions



# Проектирование и установка дробеструйных и покрасочных камер

## Blast & paint room design & installation

**Global engineering -  
Trusted solutions**



<b>MUNKEBO CLEMCO A/S</b> SMEDELØKKEN 5-7 TLF: +45 66 97 43 80 DK-5330 MUNKEBO FAX: +45 66 97 47 45 WWW.MUNKEBO.COM INFO@MUNKEBO.COM	Format	Date	Drawn by:
	A3	12.12.14	la
Description: <b>SAAB KOCKUMS AB          INSTALLATION FOR          BLAST &amp; PAINT ROOM</b>	Page	Rev. date	Scale
	3 of 4	18.09.15	1:200
Drawing no.:		MB-3654B	

# Проектирование и установка дробеструйных и покрасочных камер

Blast & paint room design & installation

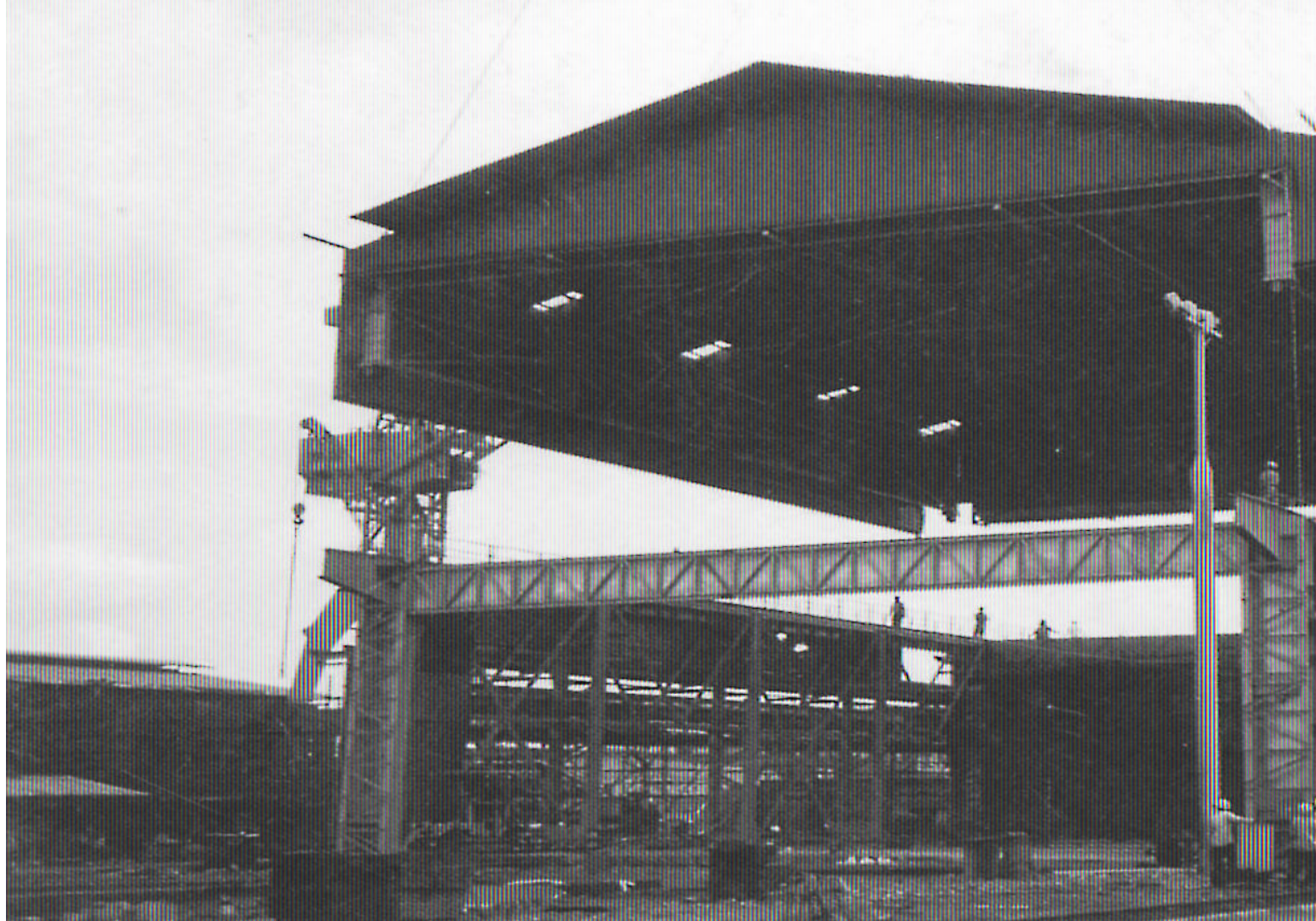
*Global engineering -  
Trusted solutions*



# Проектирование и установка дробеструйных и покрасочных камер

Blast & paint room design & installation

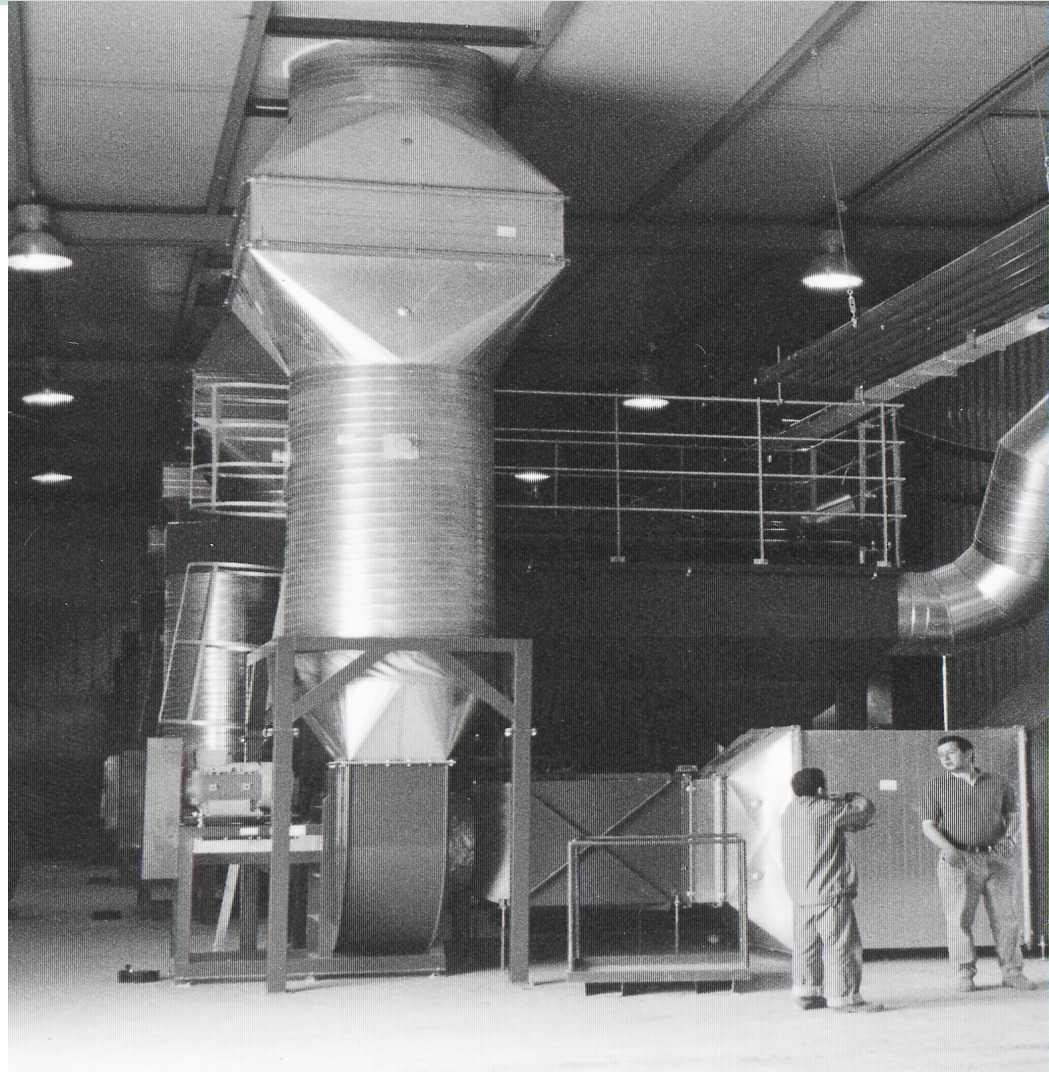
*Global engineering -  
Trusted solutions*



# Проектирование и установка дробеструйных и покрасочных камер

Blast & paint room design & installation

*Global engineering -  
Trusted solutions*



# Проектирование и установка дробеструйных и покрасочных камер

Blast & paint room design & installation

*Global engineering -  
Trusted solutions*



# Проектирование и установка дробеструйных и покрасочных камер

Blast & paint room design & installation

**Global engineering -  
Trusted solutions**





# Проектирование и установка дробеструйных и покрасочных камер

Blast & paint room design & installation

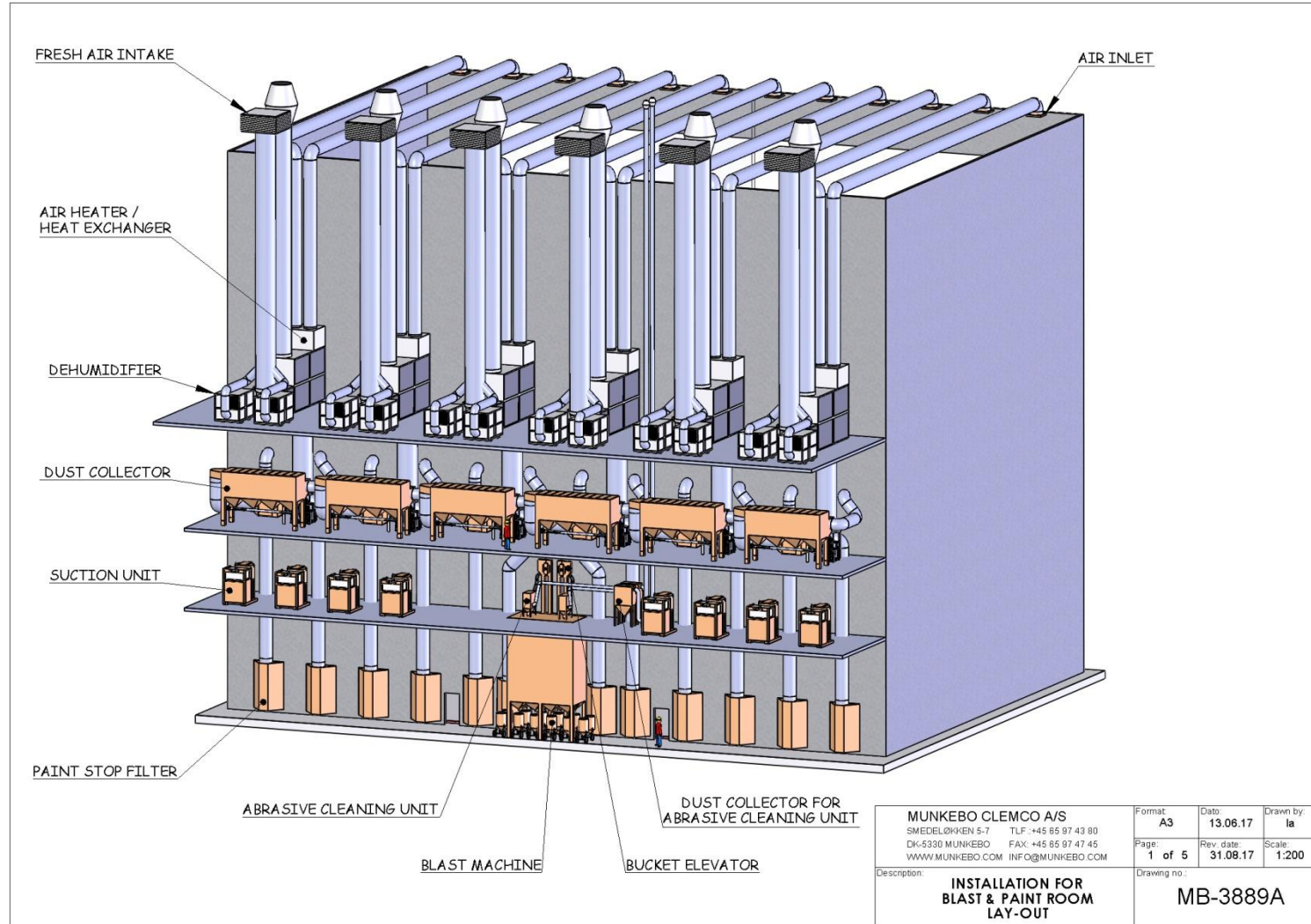
*Global engineering -  
Trusted solutions*



# Проектирование и установка дробеструйных и покрасочных камер

## Blast & paint room design & installation

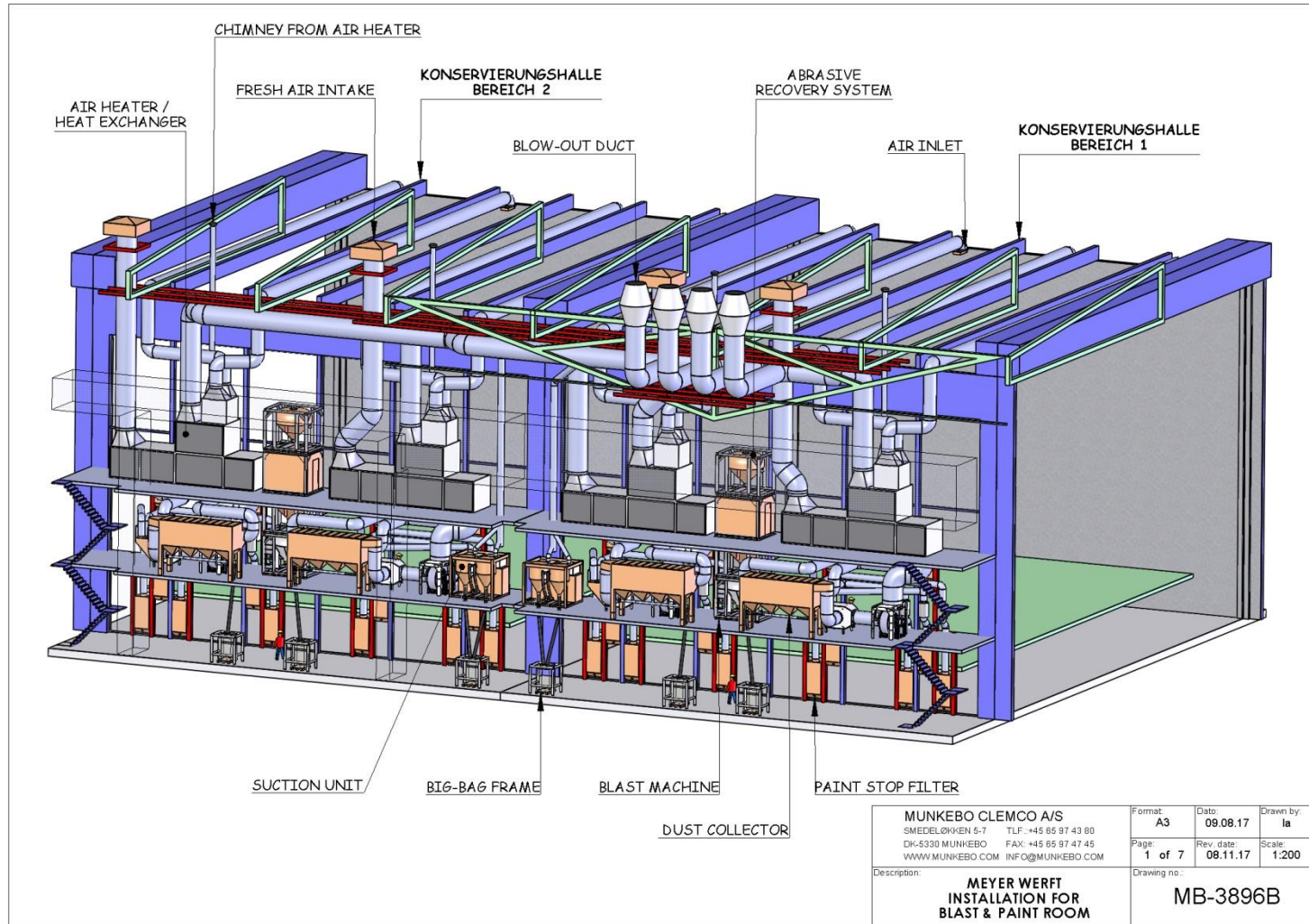
**Global engineering -  
Trusted solutions**



# Проектирование и установка дробеструйных и покрасочных камер

## Blast & paint room design & installation

Global engineering -  
Trusted solutions

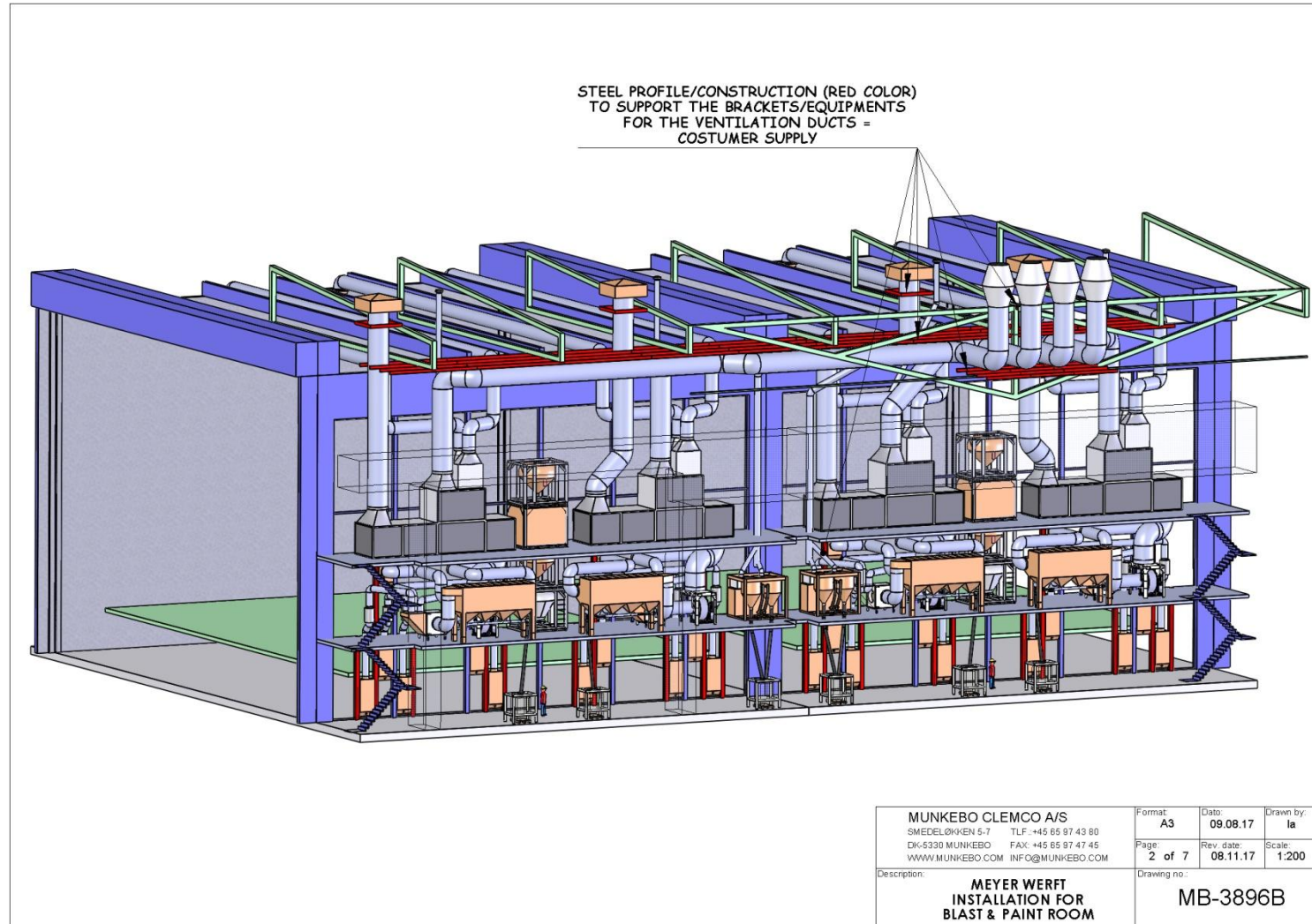


MUNKEBO CLEMCO A/S SMEDELØKKEN 5-7    TLF: +45 85 97 43 80 DK-5330 MUNKEBO    FAX: +45 85 97 47 45 WWW.MUNKEBO.COM    INFO@MUNKEBO.COM	Format: A3	Date: 09.08.17	Drawn by: la
	Page: 1 of 7	Rev. date: 08.11.17	Scale: 1:200
Description: MEYER WERFT INSTALLATION FOR BLAST & PAINT ROOM		Drawing no.: MB-3896B	

# Проектирование и установка дробеструйных и покрасочных камер

## Blast & paint room design & installation

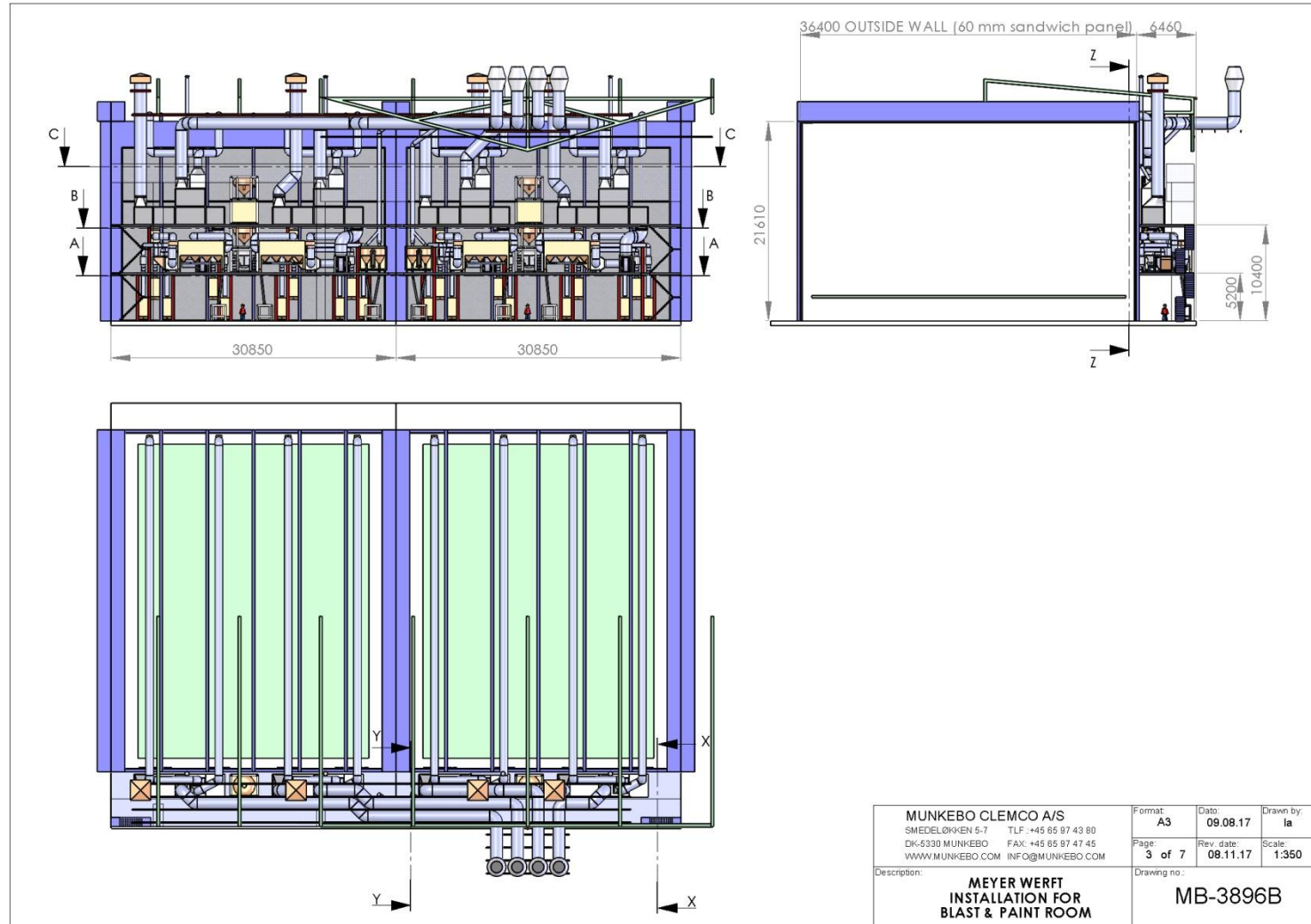
**Global engineering -  
Trusted solutions**



# Проектирование и установка дробеструйных и покрасочных камер

## Blast & paint room design & installation

**Global engineering -  
Trusted solutions**

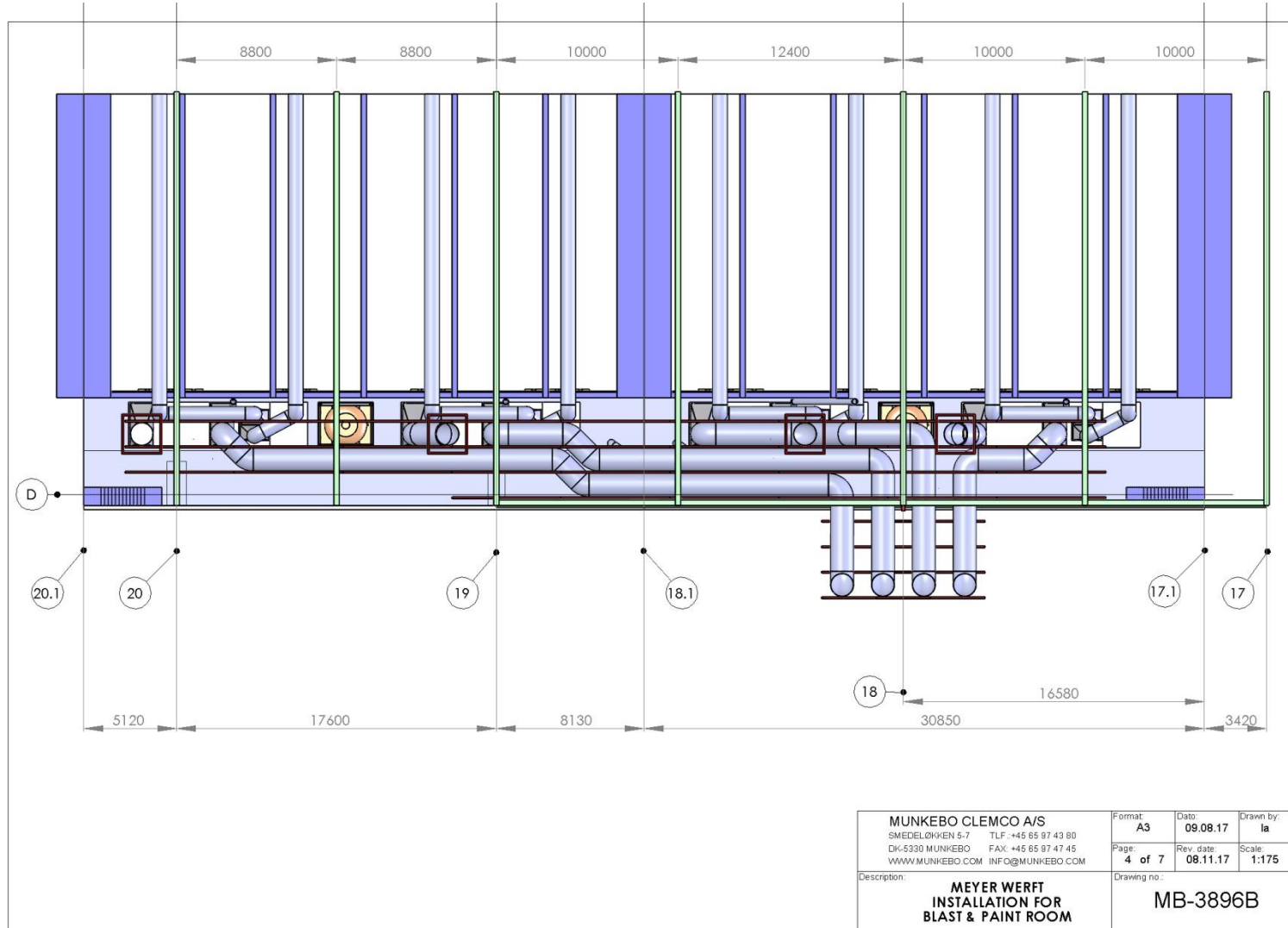


MUNKEBO CLEMCO A/S SMEDELØRKEN 5-7 TLF: +45 65 97 43 80 DK-5330 MUNKEBO FAX: +45 65 97 47 45 WWW.MUNKEBO.COM INFO@MUNKEBO.COM	Format:	Date:	Drawn by:
	A3	09.08.17	la
Description: <b>MEYER WERFT INSTALLATION FOR BLAST &amp; PAINT ROOM</b>	Page:	Rev. date:	Scale:
	3 of 7	08.11.17	1:350
	Drawing no.: MB-3896B		

# Проектирование и установка дробеструйных и покрасочных камер

## Blast & paint room design & installation

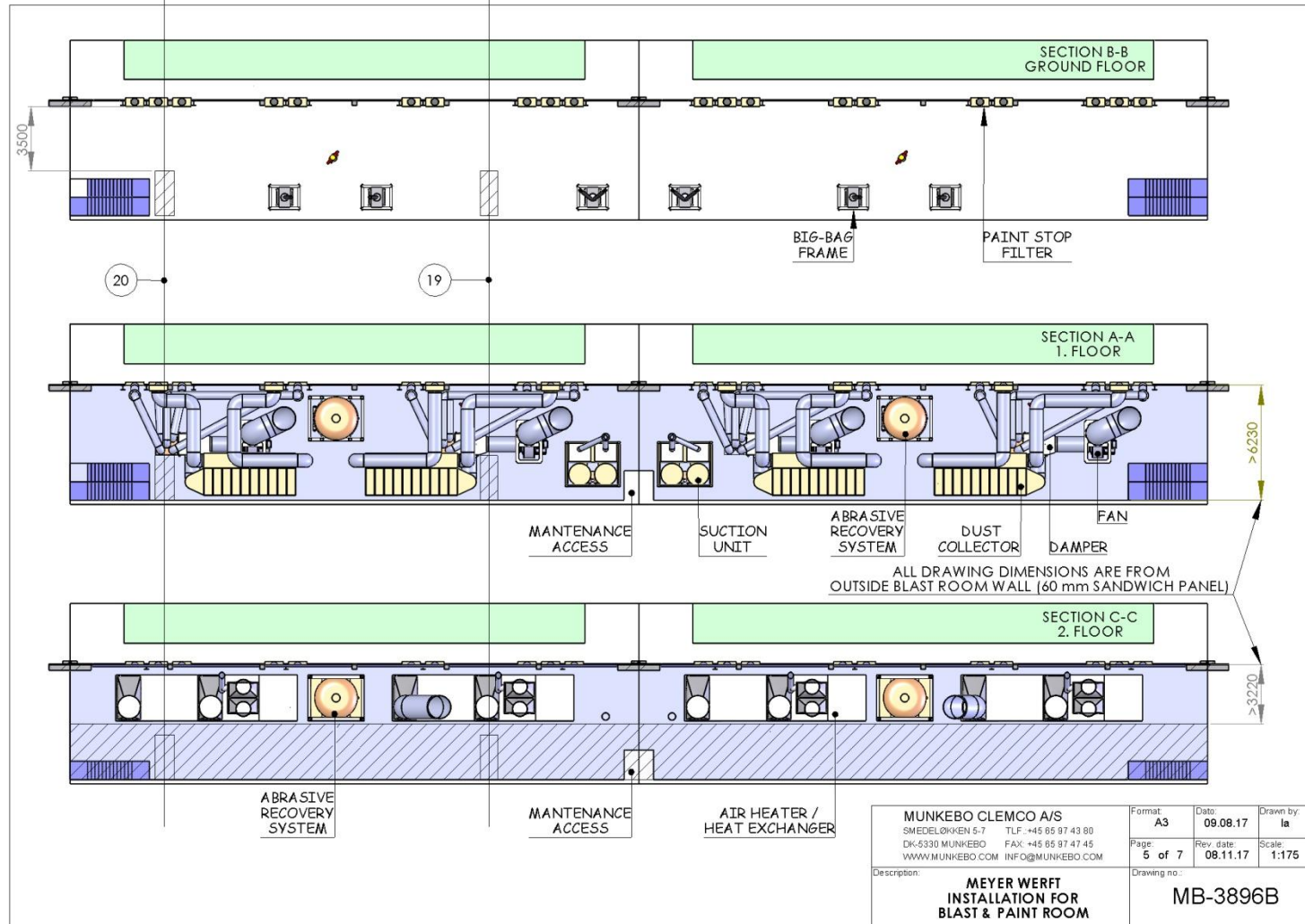
**Global engineering -  
Trusted solutions**



# Проектирование и установка дробеструйных и покрасочных камер

## Blast & paint room design & installation

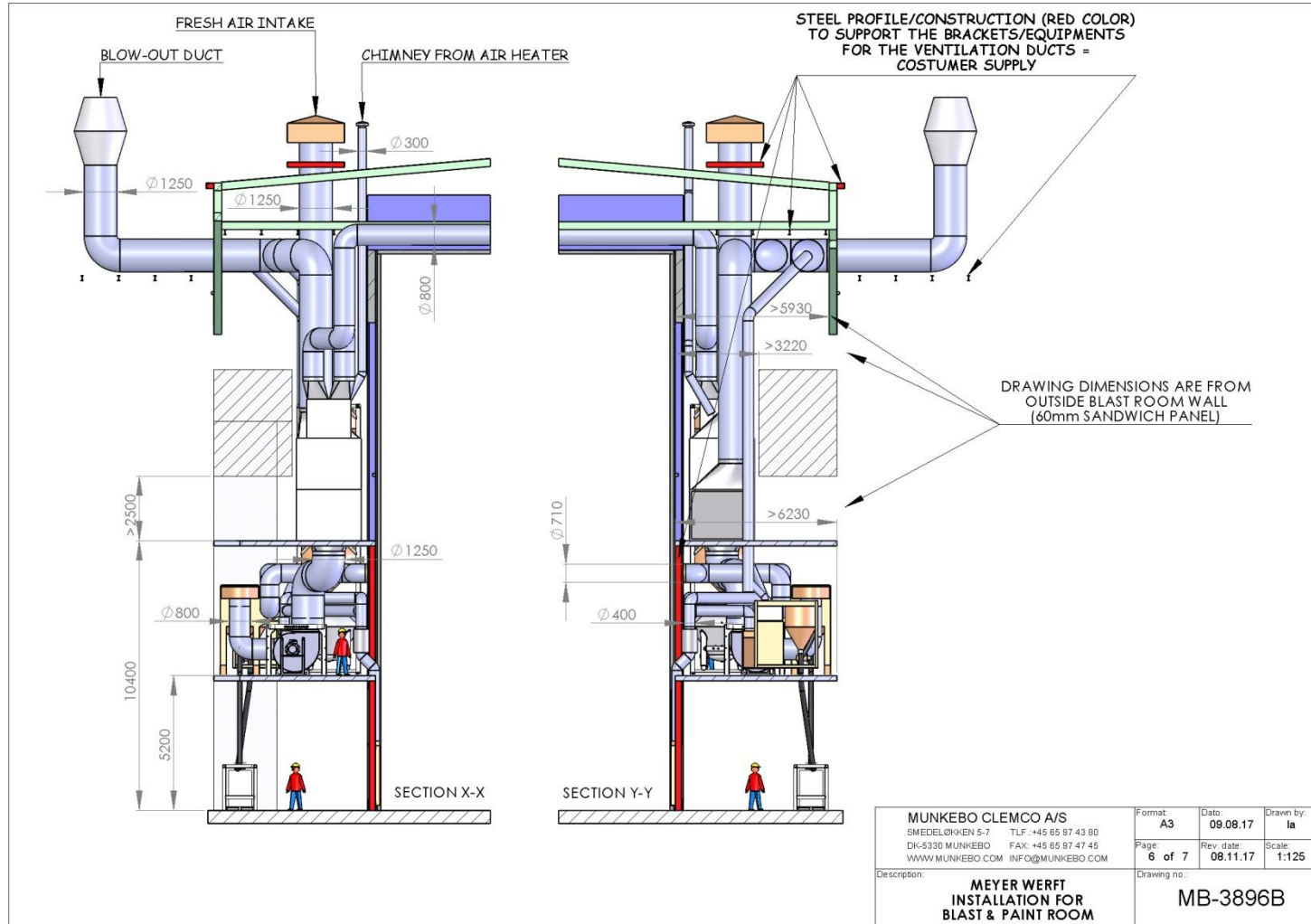
Global engineering -  
Trusted solutions



# Проектирование и установка дробеструйных и покрасочных камер

## Blast & paint room design & installation

Global engineering -  
Trusted solutions

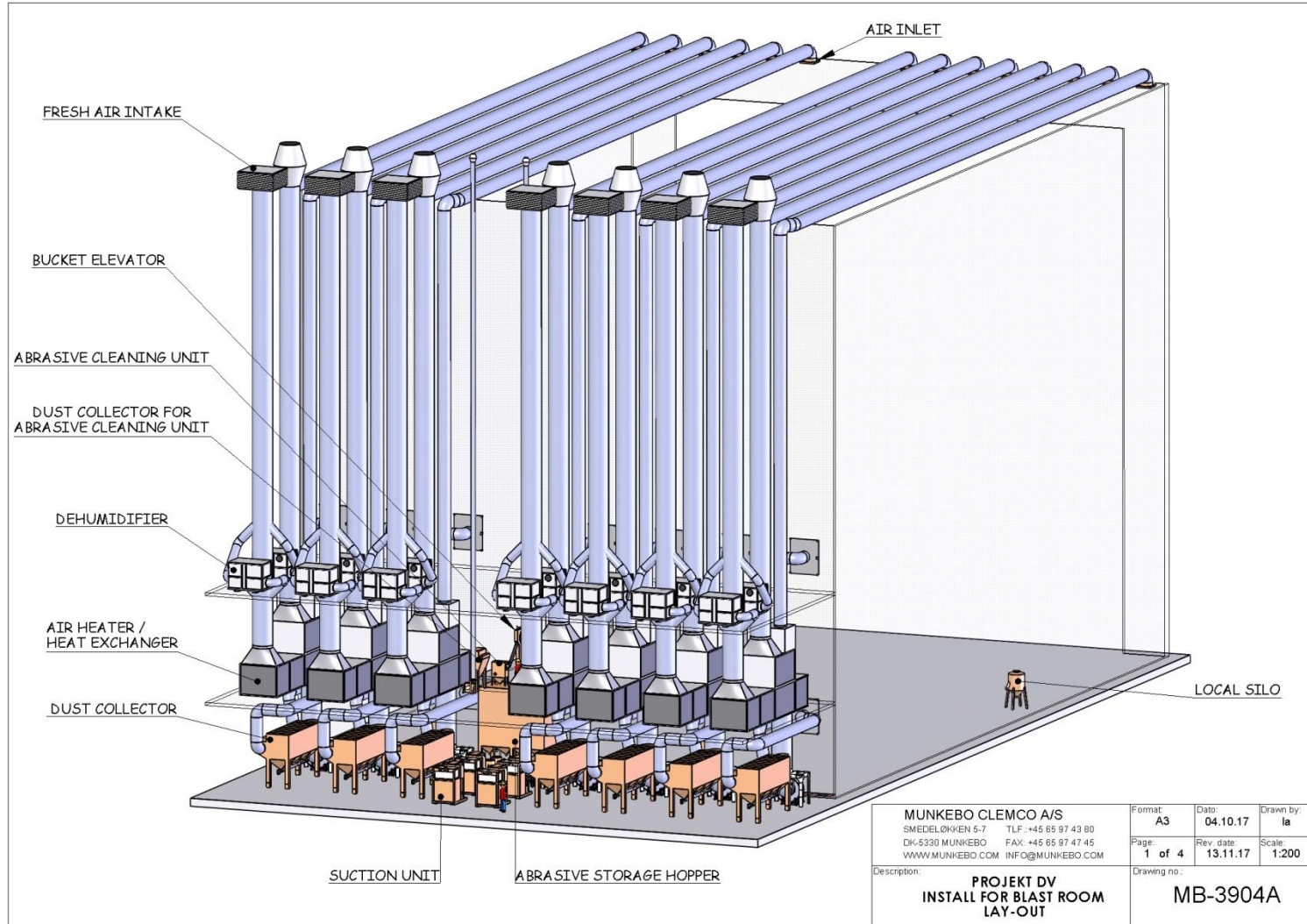




# Проектирование и установка дробеструйных и покрасочных камер

## Blast & paint room design & installation

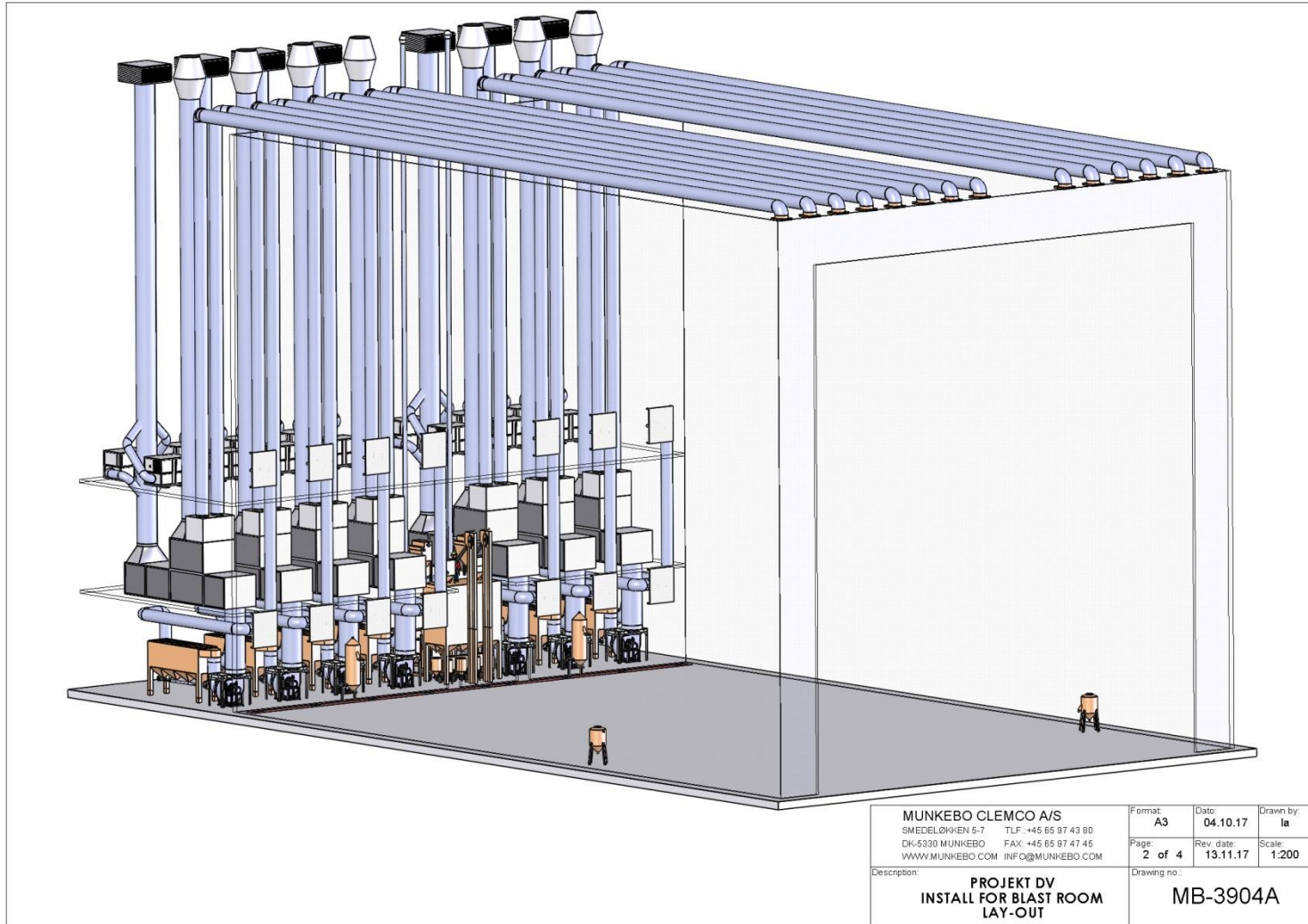
**Global engineering -  
Trusted solutions**



# Проектирование и установка дробеструйных и покрасочных камер

Blast & paint room design & installation

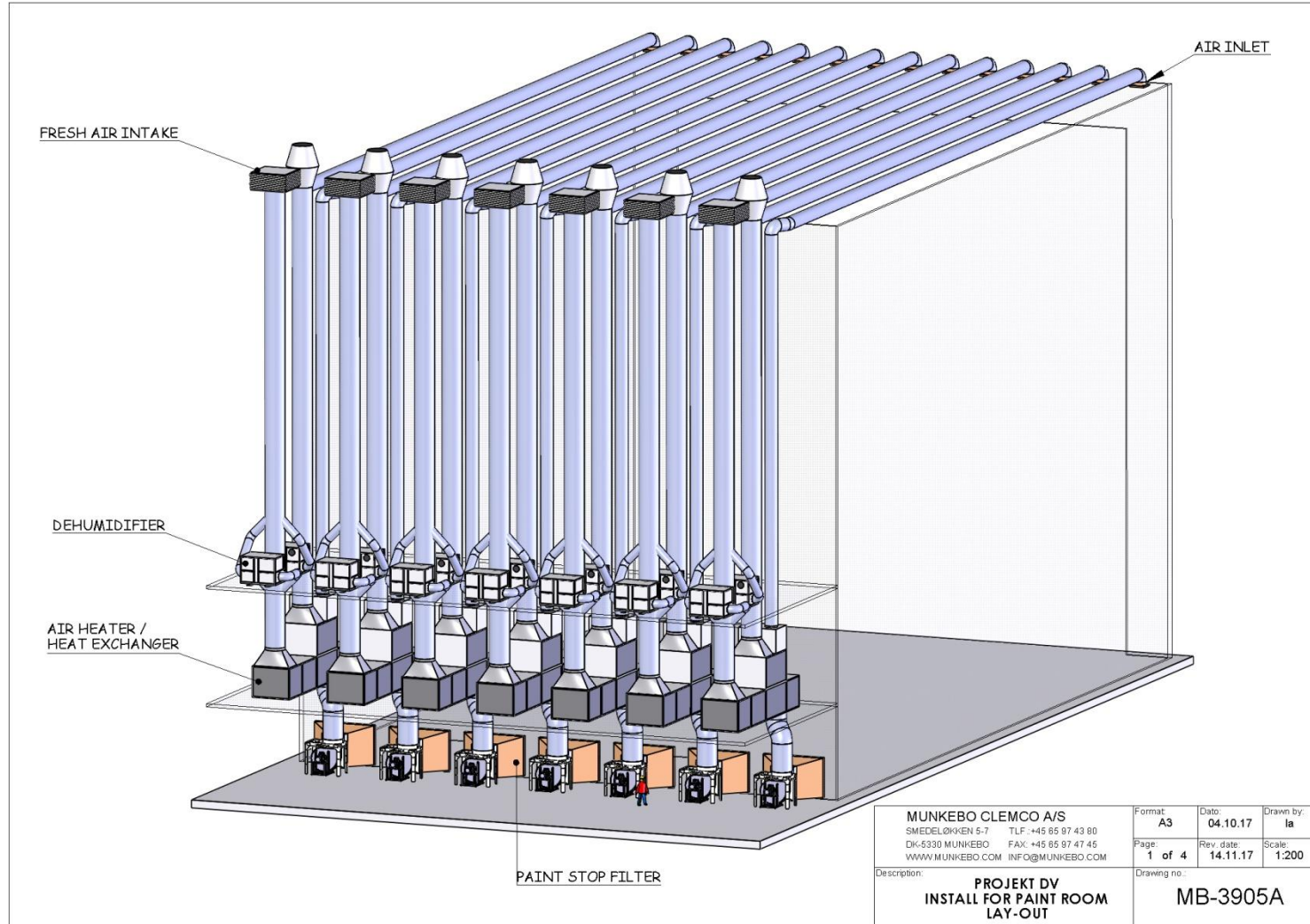
**Global engineering -  
Trusted solutions**



# Проектирование и установка дробеструйных и покрасочных камер

## Blast & paint room design & installation

**Global engineering -  
Trusted solutions**

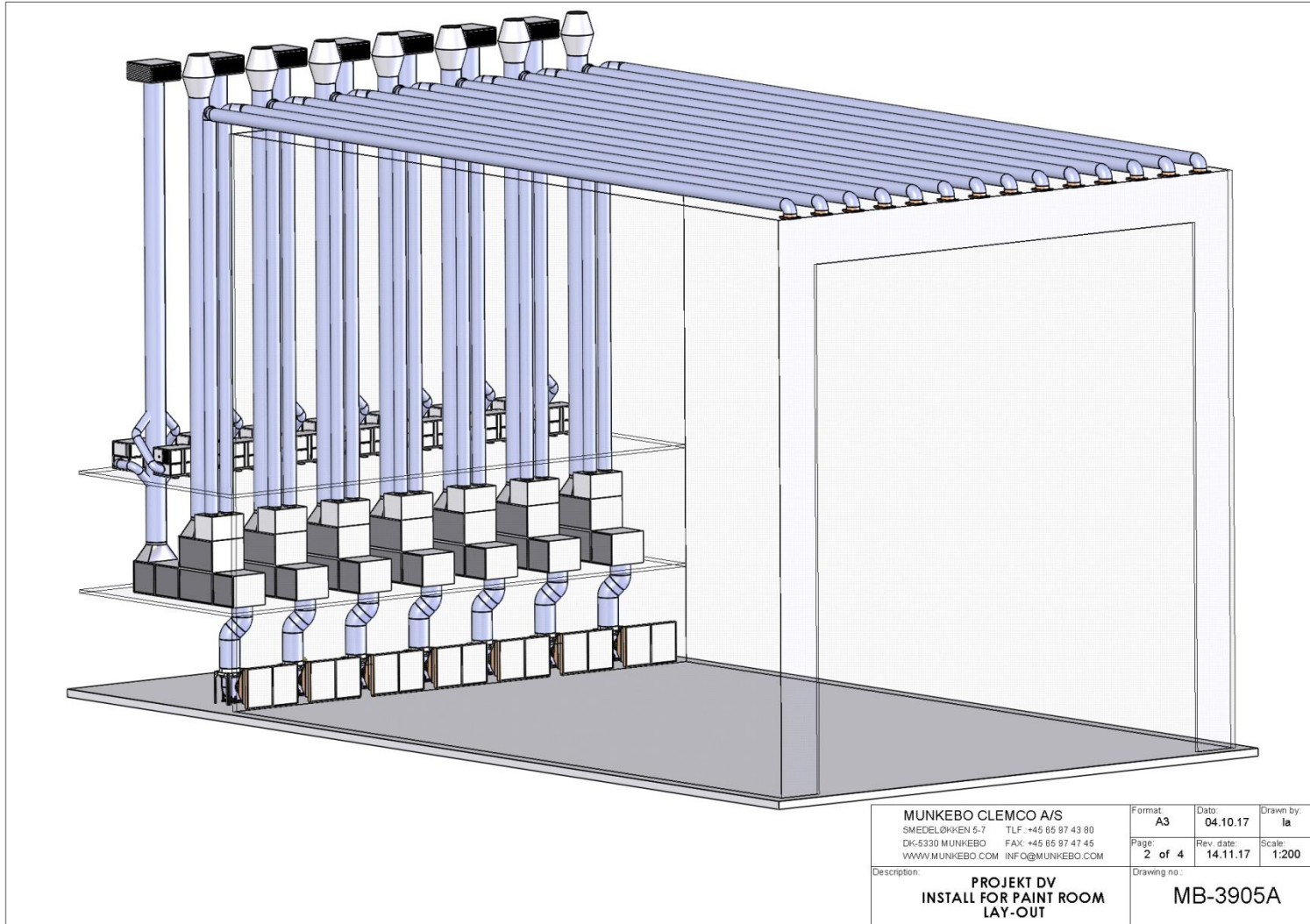


MUNKEBO CLEMCO A/S SMEDELØKKEN 5-7 TLF: +45 85 97 43 80 DK-5330 MUNKEBO FAX: +45 85 97 47 45 WWW.MUNKEBO.COM INFO@MUNKEBO.COM	Format:	Date:	Drawn by:
	A3	04.10.17	la
	Page:	Rev. date:	Scale:
	1 of 4	14.11.17	1:200
Description:	Drawing no.:		
PROJEKT DV INSTALL FOR PAINT ROOM LAY-OUT	MB-3905A		

# Проектирование и установка дробеструйных и покрасочных камер

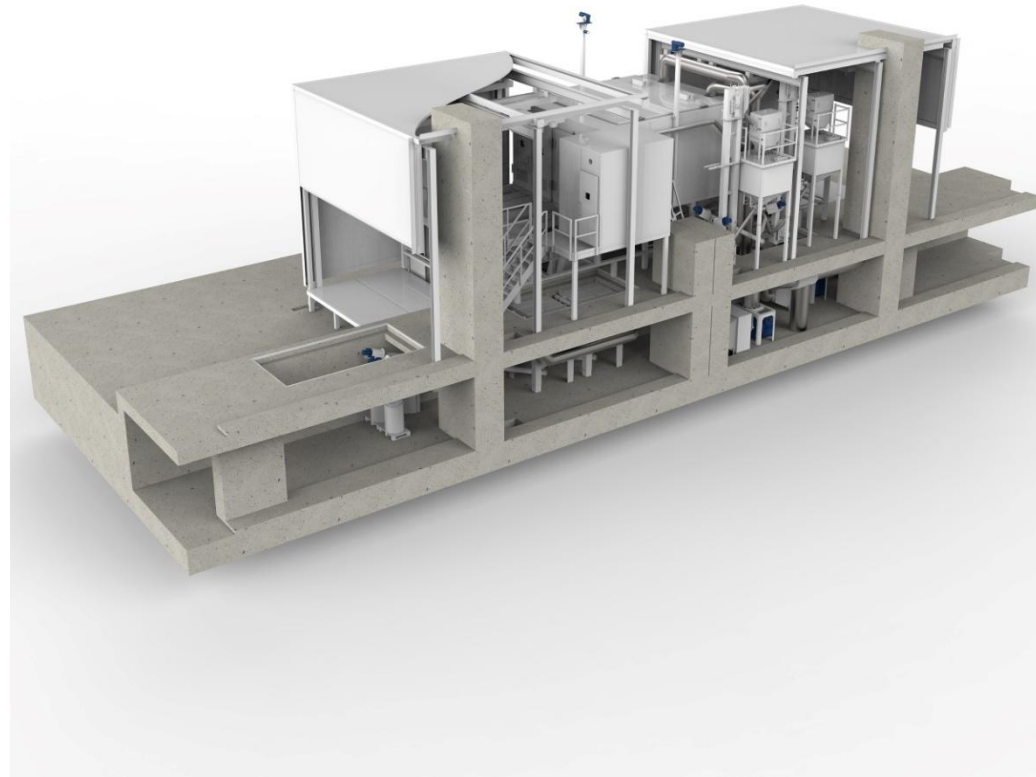
## Blast & paint room design & installation

**Global engineering -  
Trusted solutions**



# Decontamination plant Nuclear power st.

*Global engineering -  
Trusted solutions*



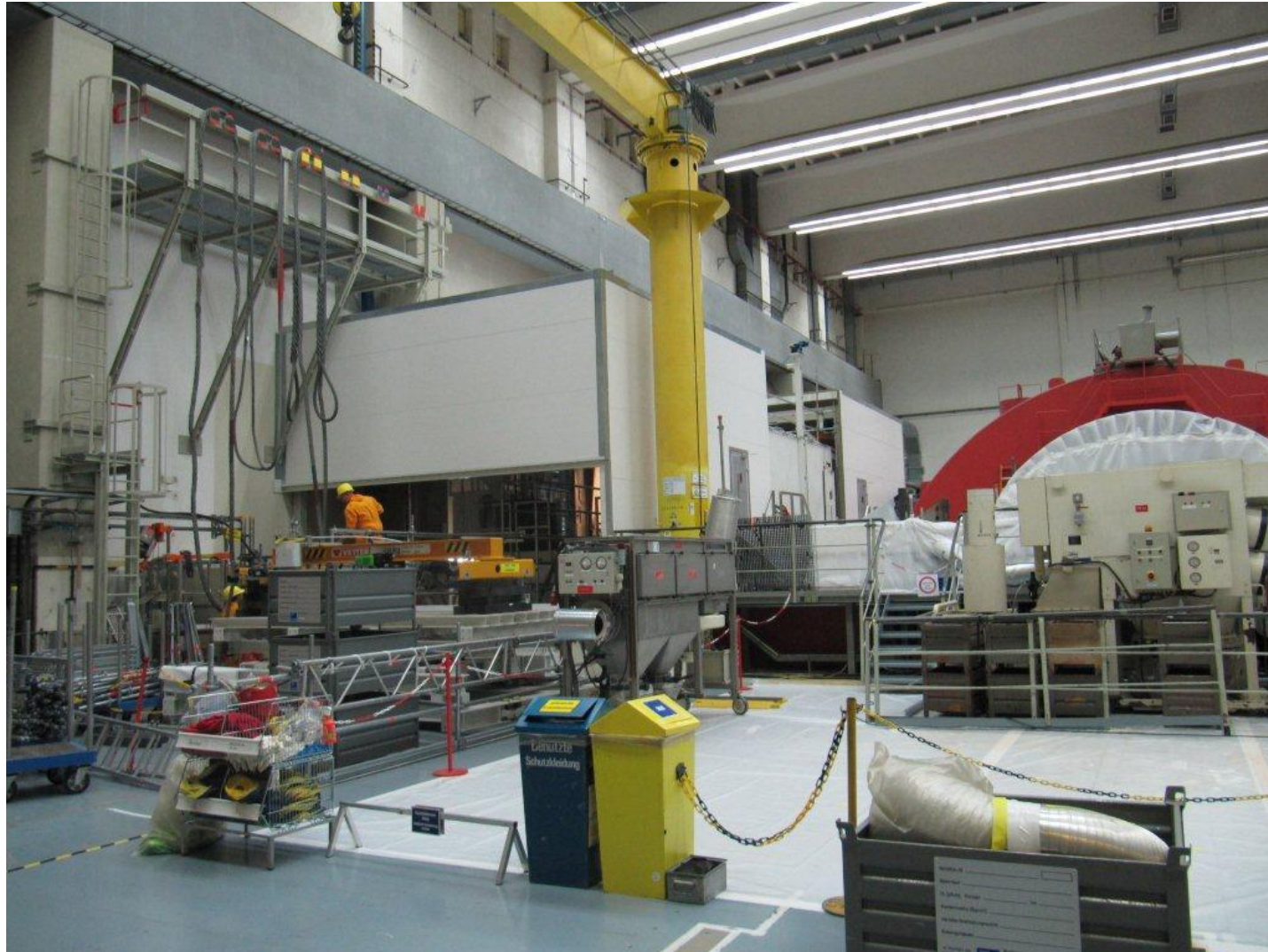
# Decontamination plant Nuclear power st.

*Global engineering -  
Trusted solutions*



# Decontamination plant Nuclear power st.

*Global engineering -  
Trusted solutions*



# French Marine

**Global engineering -  
Trusted solutions**





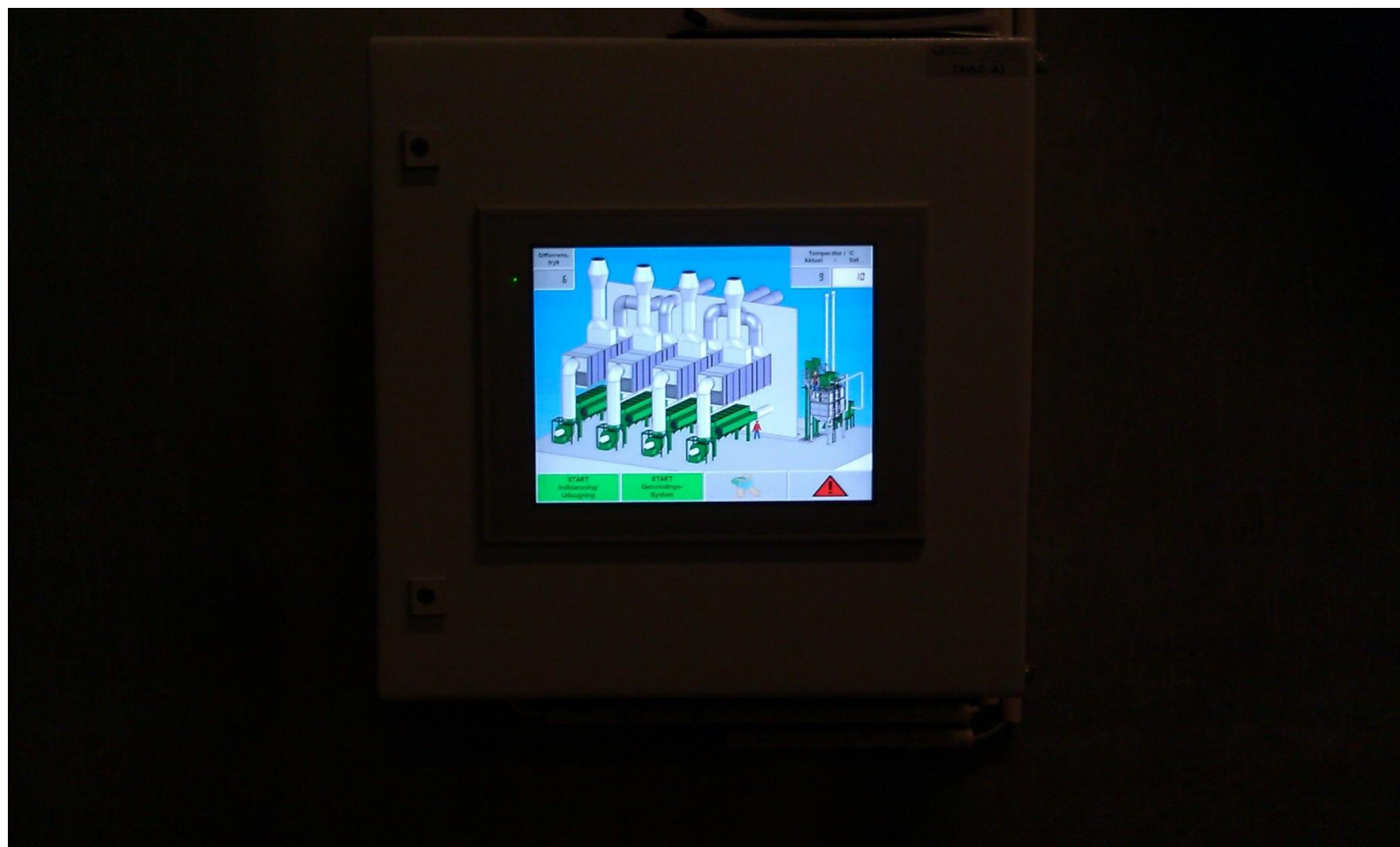
# Electric heater

**Global engineering -  
Trusted solutions**



# Control panel

**Global engineering -  
Trusted solutions**



# Blast room

**Global engineering -  
Trusted solutions**



# Blast room

**Global engineering -  
Trusted solutions**



# Blast room

**Global engineering -  
Trusted solutions**



# Blast room

*Global engineering -  
Trusted solutions*



- **Слушать заказчика и его пожелания**
  - Listen to the customer
- **Направлять заказчика к правильному решению**
  - Guide the customer
- **Объективно оценивать инвестиции и окупаемость проекта**
  - Look at investment compared to pay back
- **Быть готовым прекратить попытки поиска решения**
  - Be prepared to throw the towel
- **Никогда не предлагать то, во что мы не верим**
  - Never quote something you do not believe in

- Убедиться, что предложение и поставка соответствуют ожиданиям клиента
- Make sure that customer expectations and quotation/delivery meets
- Точно информировать заказчика о требованиях к электроснабжению и сжатому воздуху
- Ensure that customer is aware of power supply and compressed air requirements
- Удостовериться, что заказчик остался доволен поставленным оборудованием
- Make sure customer feels good with new equipment



***Global engineering -  
Trusted solutions***



***Global engineering -  
Trusted solutions***



***Global engineering -  
Trusted solutions***

