

*Проектирование процесса
реализации женской фирменной
верхней одежды в магазине
«MiLtex»*



Выполнила студентка группы Тов-141
Барвинко Яна,
Руководитель:
доц. каф. ТиЭК, Панченкова Л.С.

Цель и задачи



Цель работы – проектирование процессов торговых помещений фирменного магазина женской верхней одежды «MiLtex».

Задачи:

- описать исходные данные для проектирования;
- описать процессы;
- выбрать и рассчитать торговое оборудование;
- выбрать и рассчитать персонал предприятия торговли;
- составить план размещения проектируемого процесса на торговых площадях.

Объект и предмет



- Объект исследования – торгово-технологический процесс по реализации фирменной верхней женской одежды, а предмет исследования – его проектирование.

Поиск...



КОРЗИНА (0) - 0 РУБ.

MiLtex
фабрика пальто



Нажмите, чтобы увидеть
все цвета



Отправьте нам сообщение

jivosite

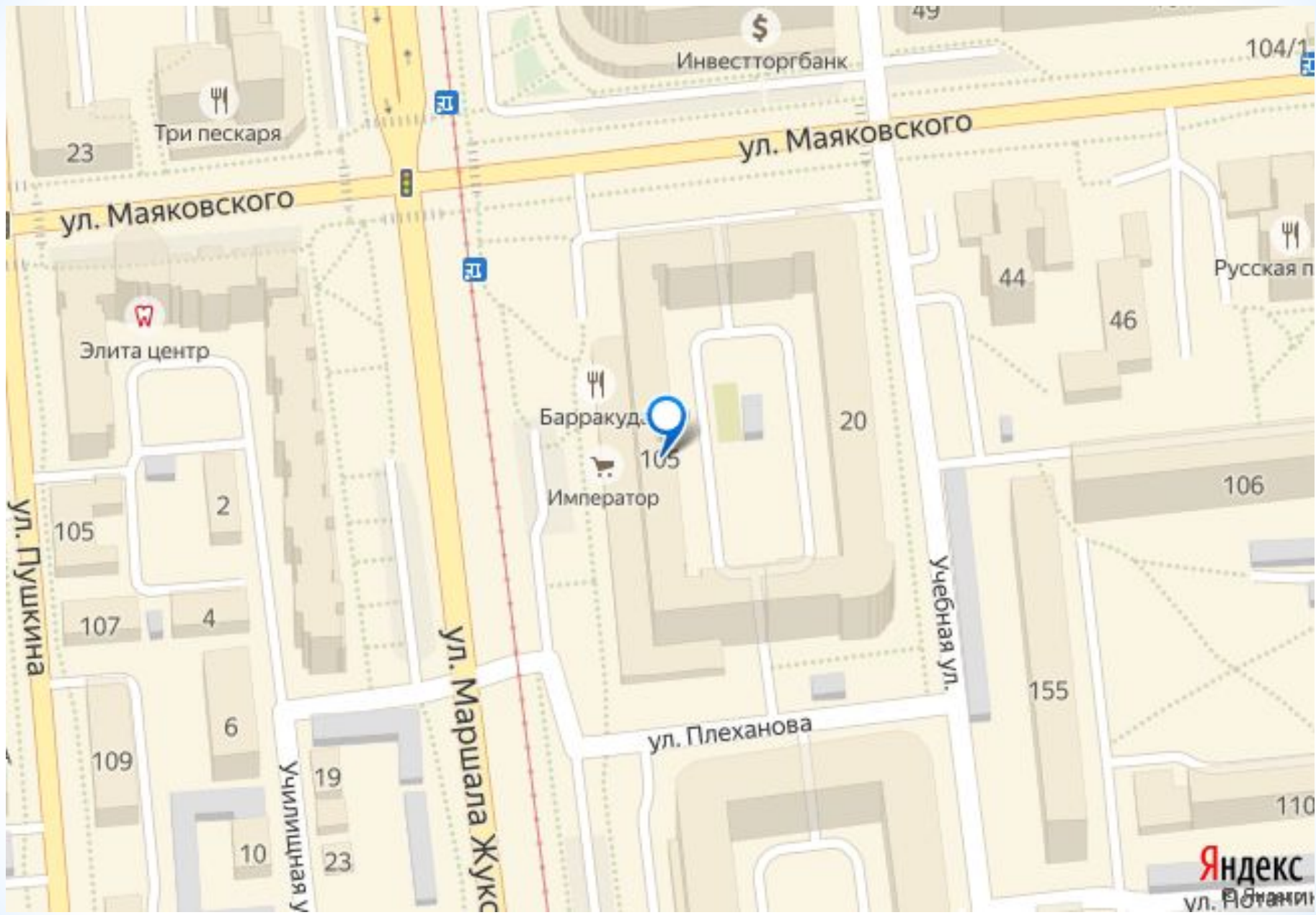




График работы магазина

□ 10:00-20:00, без выходных.

Наименование признака	Характеристика магазина
Вид торговли	Предприятие розничной торговли
Специализация предприятия	Предприятие специализируется на продаже фирменной женской верхней одежды
Организационно-правовая форма	Общество с ограниченной ответственностью
Форма собственности	Предприятие торговли, основанное на частной собственности
Привязка к местности	Стационарный торговый объект
Тип предприятия торговли по ГОСТ Р 51773-2009	Специализированное непродовольственное предприятие торговли
Тип организации	Единичная организация
...	...

Таблица 1 – Характеристики магазина «MiLtex»

Основные услуги

магазина

а) реализация товаров на предприятии розничной торговли:

- ознакомление покупателей с товарами;
- показ товаров покупателям;
- выбор товаров покупателями;
- организация расчетов за товары;
- упаковка купленных товаров;
- выдача купленных товаров.

б) услуги по оказанию помощи в приобретении (покупке) товаров и при их использовании и применении:

- прием и исполнение предварительных заказов на товары, имеющиеся в продаже и временно отсутствующие (по телефону);
- комплектование заказов на товары и их упаковку;
- упаковка купленных товаров.

в) информационно-консультационные услуги:

предоставление информации о товарах, их изготовителем и

Дополнительные услуги магазина

- Вызов такси для покупателей;
- Оформление кредита;
- Подарочная упаковка
приобр



Форма продажи товаров



- Была выбрана *магазинная* форма продажи товаров.



Формы торгового обслуживания

- Индивидуальное обслуживание;
- Торговля по образцам.



Ассортимент магазина



©MILTex



©MILTex



Пальто

Жакеты на подкладке



Куртки на подкладке



Плащи на подкладке



Меховые жилеты



Шарфы



Таблица 2 – Товарный запас магазина

Наименование ассорт. группы	Кол-во моделей , шт.	Кол-во цветов в одной модели, шт.	Размерный ряд, шт.	Запас одного модельного ряда, шт.	Товарный запас, шт.		
					всего, шт.	резервно - рабочий запас на складе, шт.	выставоч но- рабочий запас торгового зала, шт.
Пальто	13	2	4	2	208	182	26
Жакет на подкладке	6	2	4	2	96	84	12
Куртка на подкладке	3	2	4	2	48	42	6
Плащ на подкладке	7	2	4	2	112	98	14
Меховой жилет	3	1	4	2	24	21	3
Шарф	8	5	1	1	40	0	40

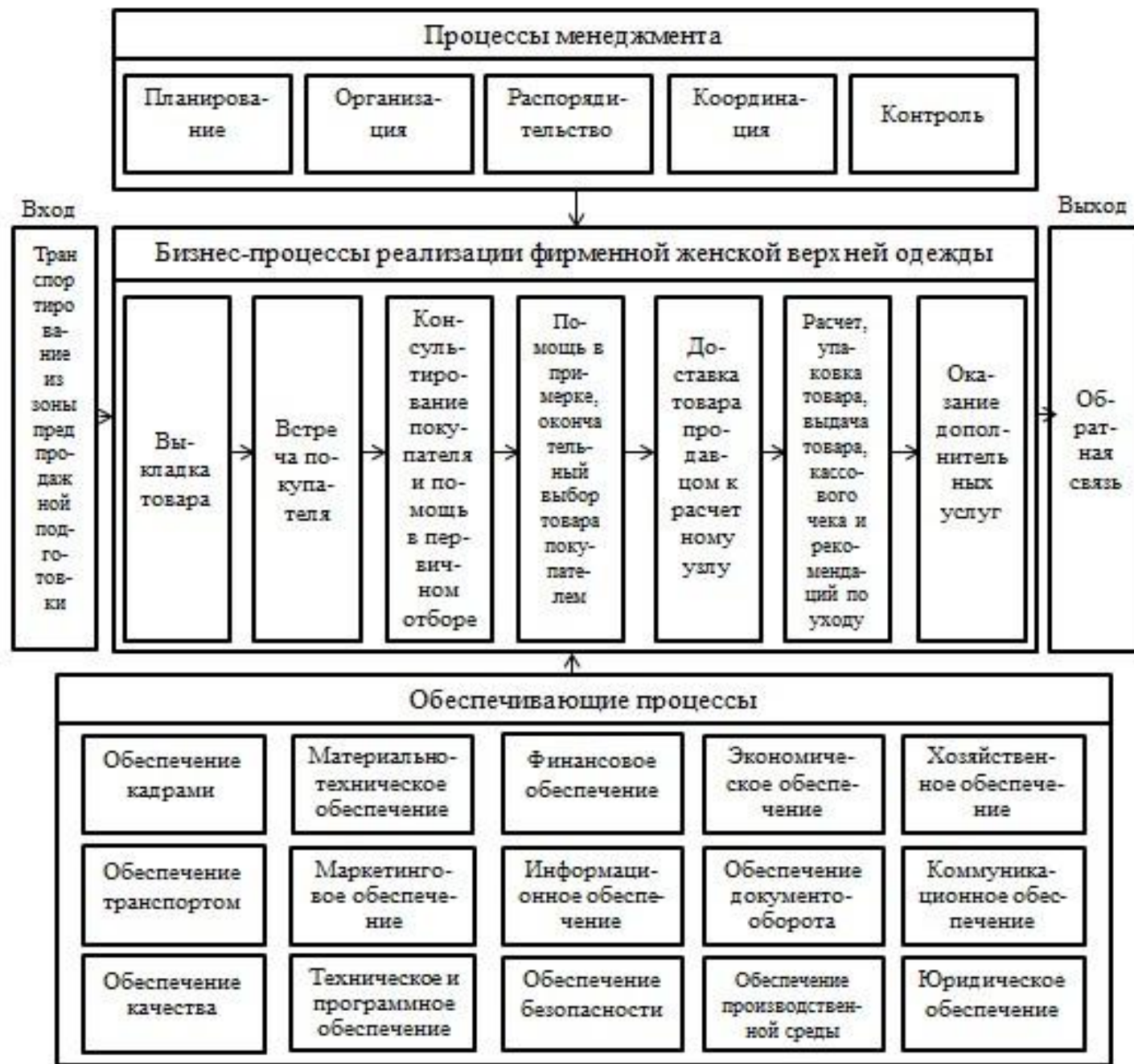


Рисунок 1 – Схема процессов магазина «MiLtex»

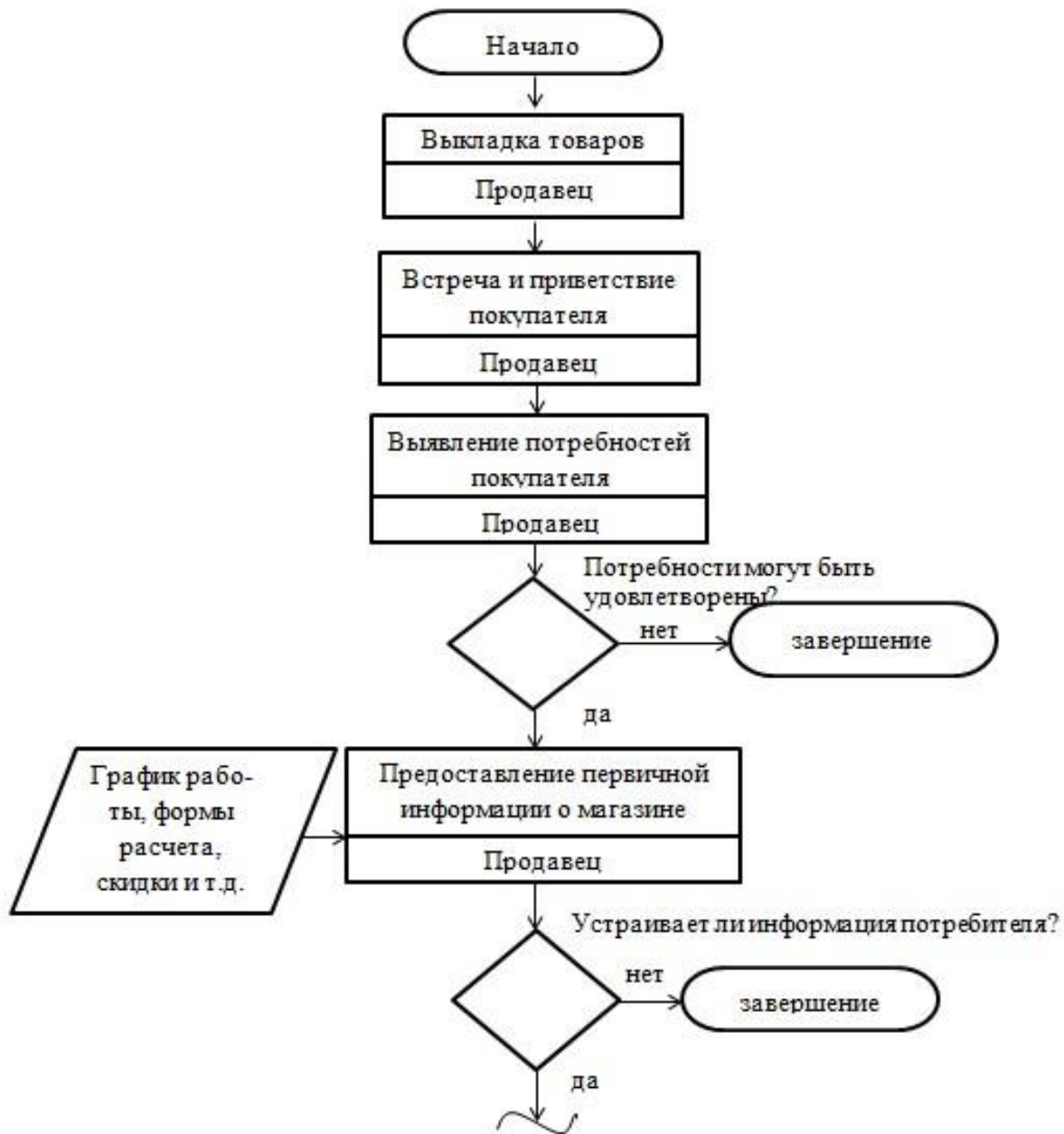


Рисунок 2 – Алгоритм процесса в торговом зале

Оборудование для размещения и демонстрации товаров



Оборудование для примерки



Оборудование в комфортной зоне



Кассовая зона

LASER
SCAN



Специальное оборудование



**Таблица 3 – Установочная площадь
оборудования**

№	Наименование оборудования	Габариты, необходимые для расчета площади, м	Количество оборудования, шт.	Площадь, м ²
2	Вешало	Ширина – 1,2, глубина – 0,6	10	7,2
3	Вешало-спираль	Радиус – 0,34	1	0,36
5	Манекен	Радиус – 0,44	2	0,61
6	Зеркало	Ширина – 0,6, глубина – 0,3	2	0,36
7	Банкетка	Ширина, глубина – 0,4	1	0,16
8	Диван	Ширина – 1,6, глубина – 0,8	1	1,28
9	Журнальный стол	Радиус – 0,3	1	0,28
11	Прилавок	Ширина – 2,8, глубина – 0,8	1	2,24
27	Антикражная система	Ширина – 0,42, толщина – 0,09	1	0,04
Итого установочная площадь:				12,53

Расчетная площадь торгового зала



$$\frac{12,53}{0,32} = 39,2 \text{ кв.м.}$$

Штатные сотрудники

- Директор;
- Продавец 3-го разряда;
- Продавец 5-го разряда;
- Грузчик (на неполную ставку).



Процессы	Директор	Продавец 3-го разряда	Продавец 5-го разряда	Грузчик	Кредитный специалист	Водитель-экспедитор	Электромонтер	Инженер-программист	Охранное предприятие	Дворник	Сантехник	Электрик	Слесарь по кондиционерам	Настройщик магнитных систем	Юрист
Процессы менеджмента:															
Планирование	У, О, И														
Организация	У, О, И														
Распорядительство	У, О, И														
Координация	У, О, И														
Контроль	У, О, И														
Бизнес-процессы:															
Транспортирование товара из зоны предпродажной подготовки в торговый зал	У, О			И											
Выкладка товара	У, О	И													
Встреча покупателей, консультирование и помощь в отборе товаров, помощь в примерке и окончательном выборе	У, О	И	И												

Таблица 4 – Матрица ответственности персонала

Численность персонала



- По фонду рабочего времени – 2 чел.
- По норме площади на 1 работника – 2 чел.

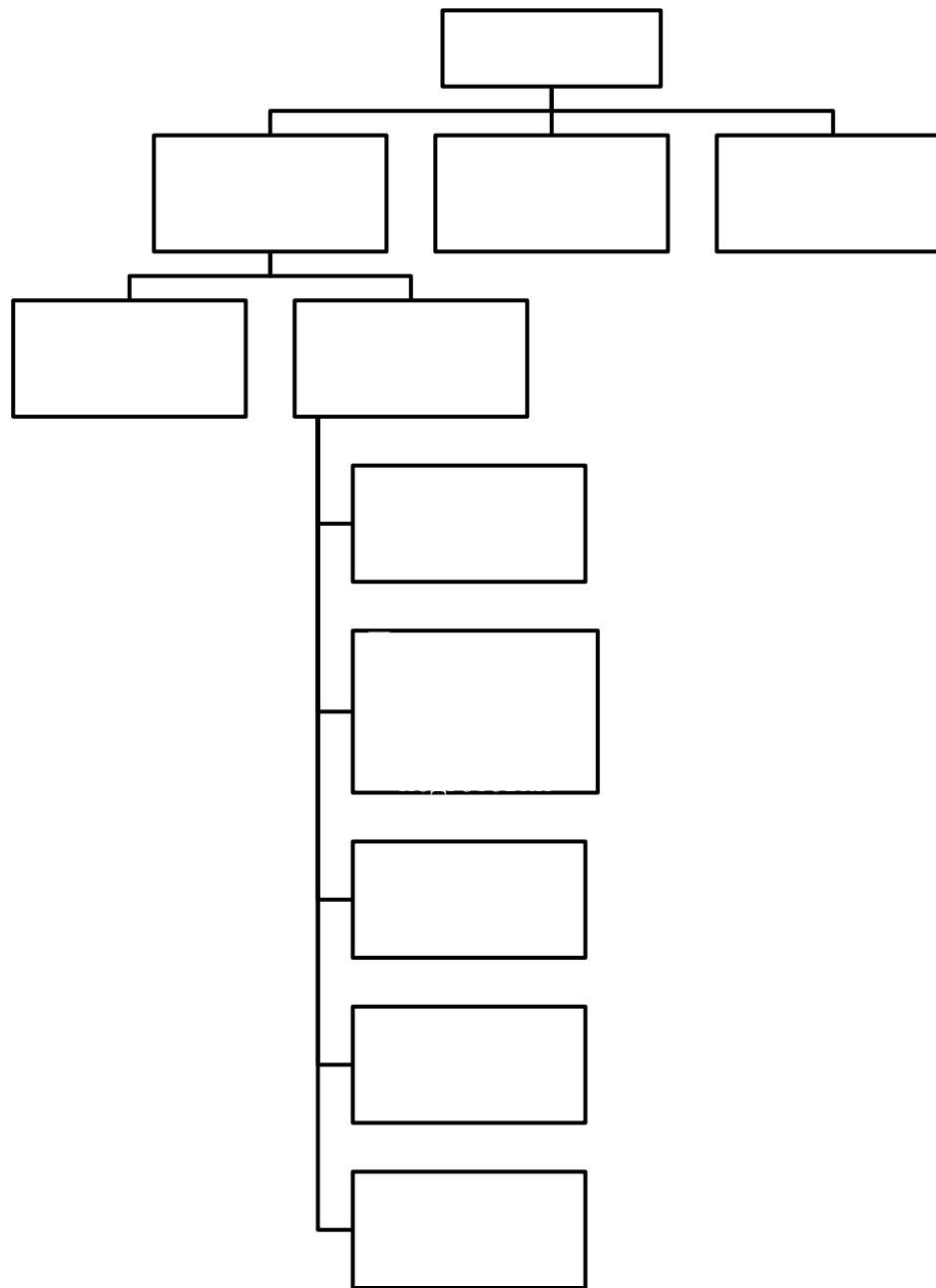


Рисунок 3 – Производственный состав магазина «MiLtex»

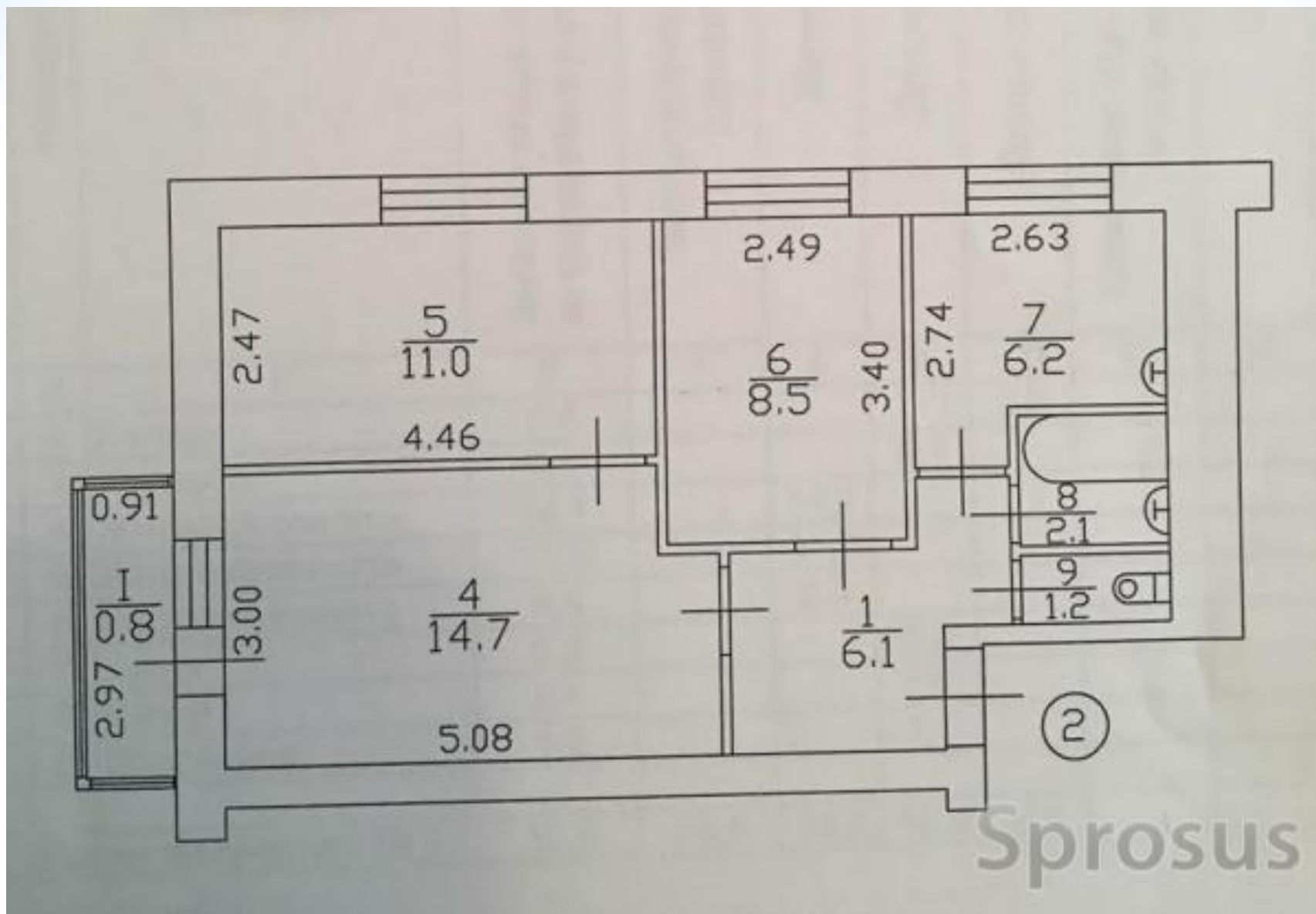
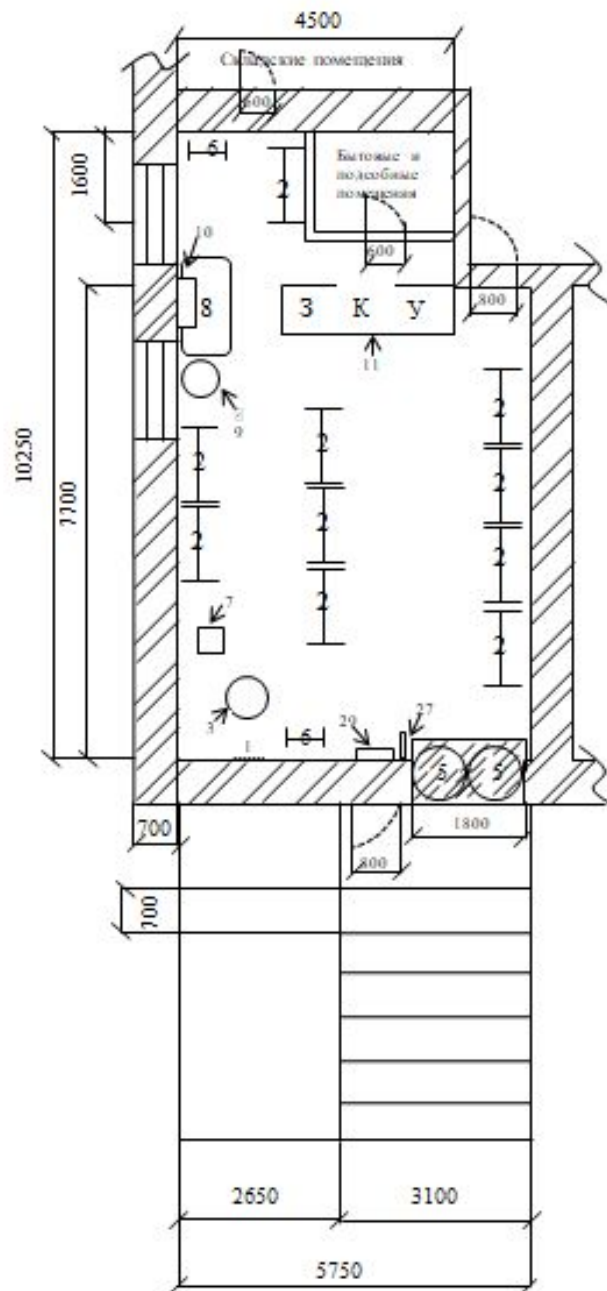


Рисунок 4 - Планировка квартиры-основы проекта



Условные обозначения:

З – зона выдачи заказов,

К – кассовая зона,

У – зона упаковки товаров,

1 – информационный стенд,

2 – вешало,

3 – вешало-спираль,

5 – манекен,

6 – зеркало,

7 – банкетка,

8 – диван,

9 – журнальный стол,

10 – кондиционер,

11 – прилавок,

27 – антикражная система

29 – тепловая завеса,

 – стекло (витрина),

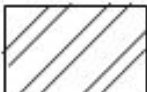
 – кирпич.

Рисунок 5 – План магазина «MiL tex» (1:100)

The background features a blue-toned collage. In the top left, a portion of a clock face is visible with numbers 4, 5, and 6. To the right, a magnifying glass is shown, focusing on a document with a grid pattern. The overall aesthetic is professional and analytical.

**Спасибо за
внимание!**