

*Санкт-Петербургское государственное бюджетное профессиональное  
образовательное учреждение «Колледж Петербургской моды»*



# *Портфолио обучающегося*

*Богоявленской Любови Сергеевны  
Санкт-Петербург*

*2015-2017*

# Портфолио обучающегося

**Фамилия:** Богоявленская

**Имя:** Любовь

**Отчество:** Сергеевна

**Период за который  
представлены документы  
и материалы:** с 1.09. 2015

по 19. 06. 2017



# **Раздел 1. Информация о владельце портфолио (визитная карточка).**

**Профессия:** художник по костюму

**Образование:** обучающаяся в группе 021

**Любимые предметы:** рисование,  
практика, технология.

**Мастер группы:**

Лысова Марина Владимировна

**Классный руководитель:**

Шонова Ирина Анатольевна.

**Жизненный девиз:**

**ВСЁ БУДЕТ ХОРОШО!!!**





# Раздел 2. Достижение в области профессионального образования – техническое творчество, участие в профессиональных различных конкурсах.

Участвовала в показе



# Участвовала в выставке.







# **Участвовала в выставке наколки на манекен**

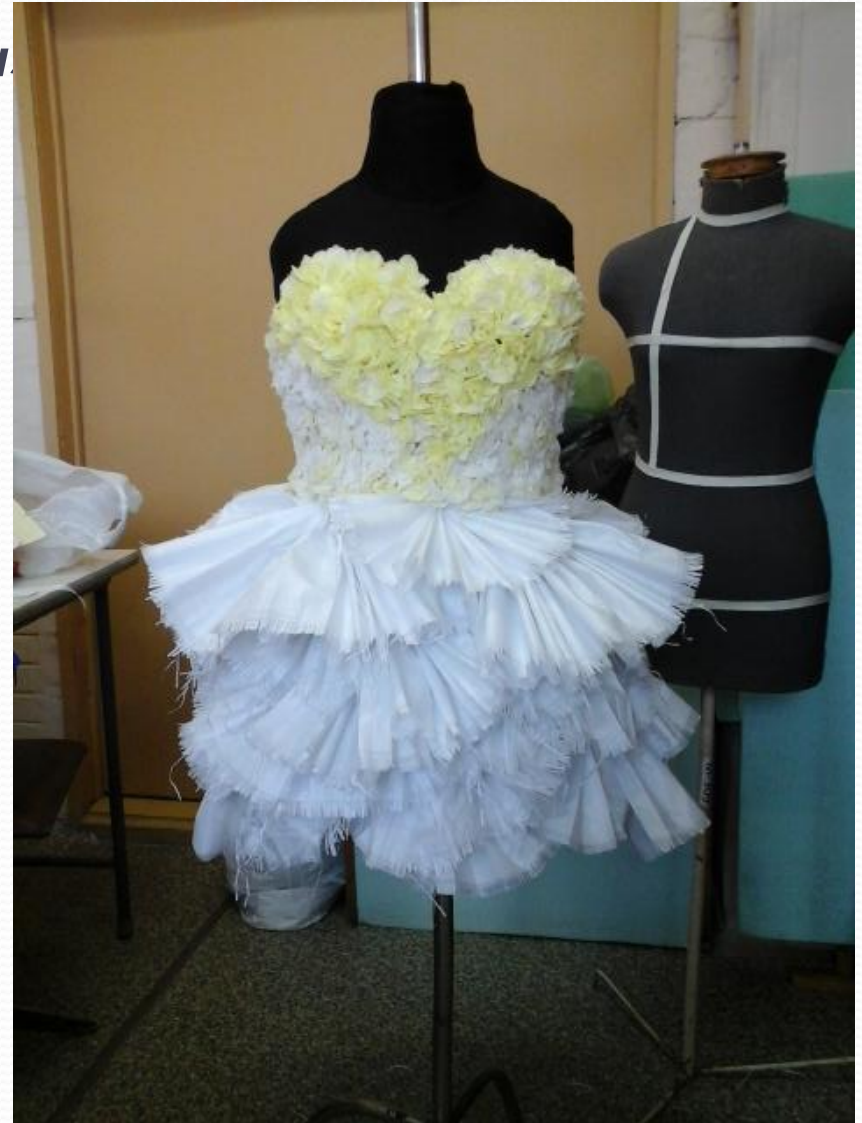


*Мы с Машей делали наколку на манекен на  
новый год.*

*Использовали ткань, елочные игрушки,  
ветки искусственной ёлки и блёстки.*

## ***Наколка на манекен «сахарная леди»***

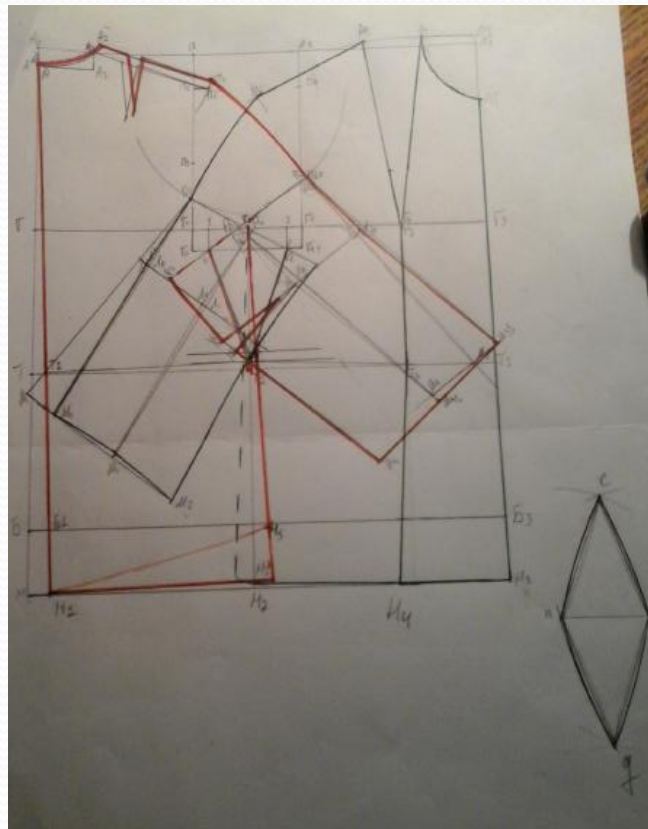
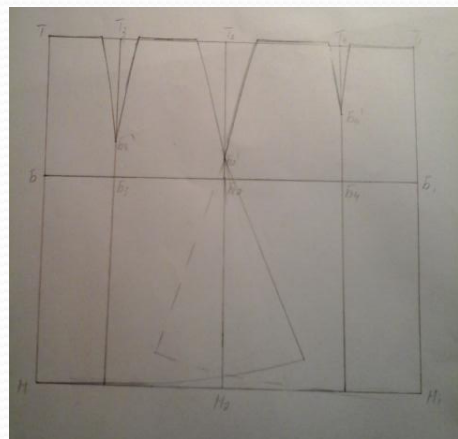
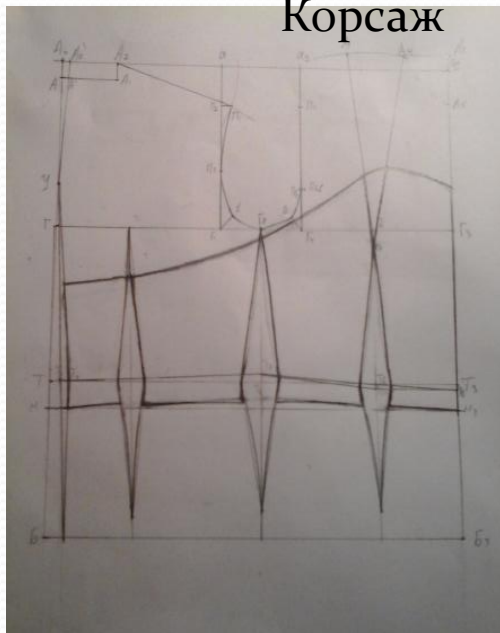
***Я и Маша делали эту наколку из нетрадиционных материалов. Мы использовали одноразовые салфетки и мешки из под сахара.***





# Лабораторные работы:

Корсаж



Цельнокроёный рукав с ластовицей

Расчётная таблица

Таблица № 1

| № п/п | Наименование        | Буквенное обозначение | Значение |
|-------|---------------------|-----------------------|----------|
| 1     | Длина рукава        | Др                    | 55       |
| 2     | Обхват плеча        | Опл                   | 30       |
| 3     | Ширина рукава внизу | Шр.вн                 | 20       |
| 4     | Высота манжеты      | Вок                   | 20       |

Таблица № 2

| № п/п | Выбор прибавки на свободное облегание | Обозначение | Значение |
|-------|---------------------------------------|-------------|----------|
| 1     | Прибавка на свободу плечевой накладки | Плн         | 0        |
| 2     | Прибавка к обхвату плеча              | Ппл         | 0        |

Таблица № 3

| № п/п | Расчетные формулы и расчет   | Обозначение | Значение |
|-------|--|-------------|----------|
| 1     | $O_1 O_2 = \text{Вок} = 20$  | $O_1 O_2$   | 20       |
| 2     | $O_1 P_1 = O_2 P_2 = 0.5 \cdot \text{Шр} = 0.5 \cdot 20 = 10$                  | $O_1 P_1$   | 10       |
| 3     | $O_1 M_1 = D_1 + \text{Ппл} = 30 + 0 = 30$                                     | $O_1 M_1$   | 30       |
| 4     | $MM_1 = \text{Шр} = 20$  | $MM_1$      | 20       |
| 5     | $M_1 M_2 = 1.5 \cdot 2.5 = 3.75$   | $M_1 M_2$   | 3.75     |
| 6     | $P_1 M_1$ - соединить  |             |          |
| 7     | $O_1 L_1 = 0.5 O_1 M_1 = 0.5 \cdot 30 = 15$                                    | $O_1 L_1$   | 15       |
| 8     | $P_1 L_1 = 0.5 P_1 M_1 = 0.5 \cdot 10 = 5$                                     | $P_1 L_1$   | 5        |
| 9     | $G_1 L_1 = P_1 P_1 = 10$   | $G_1 L_1$   | 10       |
| 10    | $P_1 G_1 = 0.5 P_1 M_1 = 0.5 \cdot 10 = 5$                                     | $P_1 G_1$   | 5        |
| 11    | $G_1$ точка $2 = P_1$ точка $8 = 2$  |             |          |
| 12    | $P_1 P_2 = P_1 P_2 = 0.5 \cdot 11 = 5.5$                                       | $P_1 P_2$   | 5.5      |
| 13    | $P_1 T_1$ - соединить $P_1 T_1 / 2 = 11 / 2 = 5.5$ точка                       |             |          |
| 14    | точка $4.5 = (11 - 2) / 2 = 4.5$   |             | 4.5      |
| 15    | соединить $1' B_1 5 P_1$   |             |          |
| 16    | $O_1 O_2 = 0 = 5$  |             | 5        |
| 17    | $O_1$ точка $3 = 11 - 2 = 9$   |             | 9        |
| 18    | $O_1 O_2 = O_1 O_2 = 2 = 10 / 3 = 3.33$ соединить $T_1$ с $O_1$                |             | 3.33     |
| 19    | $O_1$ точка $2 = 11 - 2 = 9$   |             | 9        |
| 20    | соединить $T_1 2 O_1 3 P_1$  |             |          |
| 21    | $PL_1 = 0.7 \cdot 1.5 = 1.05$ соедин. $P_1 L_1 M_1$                            | $PL_1$      | 1.05     |
| 22    | $L_1 P_1 = 0.5 \cdot 1.5 = 0.75$   |             | 0.75     |
| 23    | $L_1 L_2 = 2 \cdot 1.5 = 3$  |             | 3        |
| 24    | $M_1 M_2 = M_1 M_2 = 0.5$ соедин. $M_1 L_1$                                    |             | 0.5      |
| 25    | соед. $P_1 L_1 M_1$  |             |          |
| 26    | $P_1 P_2 = P_1 P_2 = 10$ , $L_1 L_2 = L_1 L_2 = 10$ , $M_1 M_2 = M_1 M_2 = 10$ |             | 10       |
| 27    | соед. $M_1 M_2$  |             |          |
| 28    | $P_1 L_1$ прав. лин. от линии $L_1 M_1$ , $P_1$ провести перпендикуляр         |             |          |
| 29    | соед. $P_1 L_1 M_1$  |             |          |
| 30    | $P_1 P_2 = P_1 P_2 = 10$   |             | 10       |
| 31    | $L_1 L_2 = L_1 L_2 = 10$   |             | 10       |
| 32    | $M_1 M_2 = M_1 M_2 = 10$   |             | 10       |
| 33    | от $M_1 L_1$ провести перпендикуляр к $L_1 P_1$                                |             |          |
| 34    | $L_1 L_2 = L_1 L_2 = 10$   |             | 10       |
| 35    | $L_1 L_2 = L_1 L_2 = 10$   |             | 10       |
| 36    | соединить $L_1 L_2$ и $L_1$ с $L_2$  |             |          |

Юбка расширенная к низу

# Мои эскизы:

Акварель



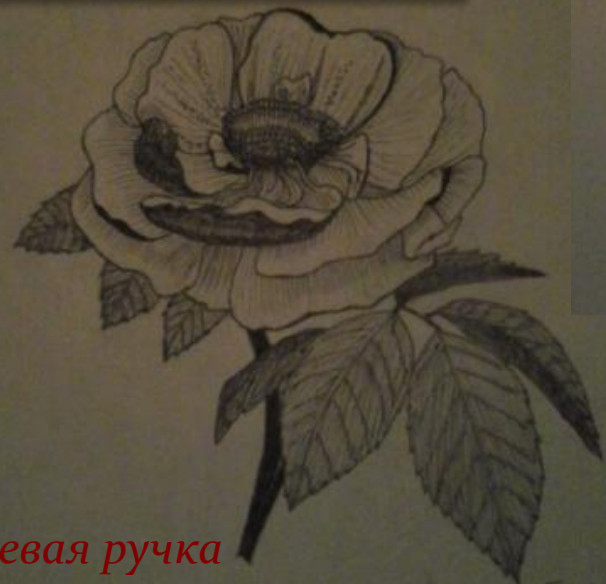
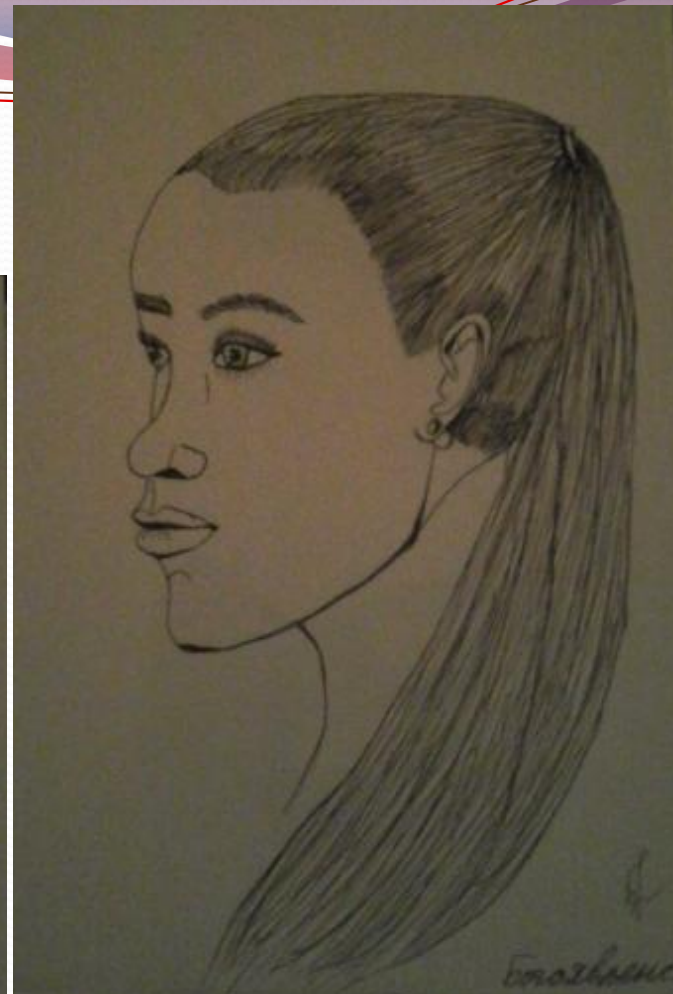
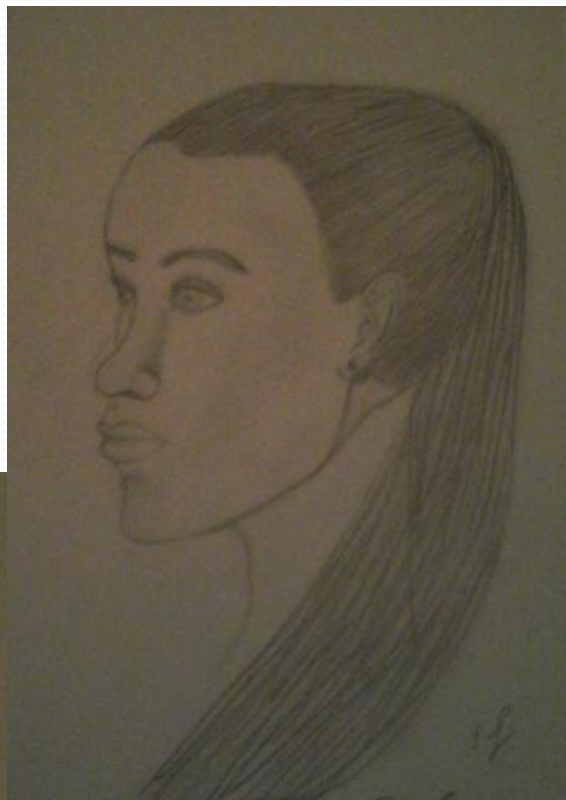
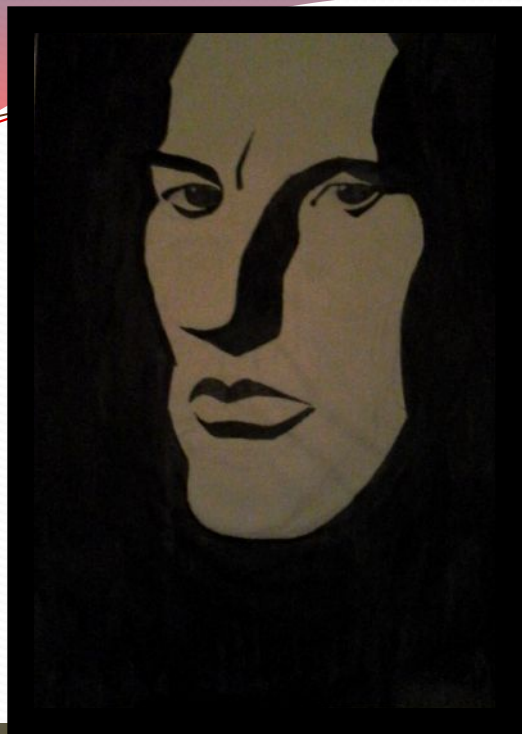
Тушь и гелевая  
ручка

Чёрная гелевая ручка +  
шерсть в чёрной краске



Акварельные  
карандаши +  
чёрная гелевая  
ручка

**Мои работы:**



*Ли́за в карандаше*

*Ли́за в гелевой ручке*

*Гелевая ручка*



# Раздел 2.2. Практические работы.

## *Конкурсные изделия:*

- Юбка с карманами
- Платье с карманами (подготовка к конкурсу)
- Жакет (подготовка к конкурсу)
  
- На учебной практике я шила много всякой разной одежды из трикотажа, вельвета, замши.
  
- Мне очень нравится шить различные изделия, из различных материалов.

# Готовые изделия:

Пальто для мамы.



# Платья:



Готовилась к конкурсу.



# *Юбка солнце*



# *Шорты*





# Участие в жизни колледжа:



*Мы с группой в Эрмитаже*



*Украшали актовый зал для выпускного*





*Мы с группой ходили на выставку Зайцева*

*Мы с группой были на «Fashion industry»*



*Делаем весенний букет*



*Мы на уроке оборудования*



*Выступление на день учителя*

- В свободные дни я люблю ходить на выставки, в музеи, в театры и другие места.



В библиотеке был день «Гарри Поттера»



Я в филармонии



# ***Выставка у Ирины Анатольевны***



# ***Заключение:***

- В процессе работы я научилась делать изделие на корсаже создавать желаемую форму. Научилась воплощать идею с эскиза в материале. Создала необычный образ, с целью удивлять и радовать окружающих людей и радоваться самой, тому, что я всё смогу сделать сама, благодаря знаниям, которые, получила в колледже «Петербургской Моды».
- СПАСИБО ВАМ ЗА ВРЕМЯ ОБУЧЕНИЯ.