
Здравствуйте!



Мир познаваем!

Как взаимосвязаны:

- ЦВЕТОК ВИШНИ - ПЧЕЛА
- РЯБИНА – СВИРИСТЕЛЬ
- КЛЕВЕР – ШМЕЛЬ
- ОРЕХ – БЕЛКА

Как животные приспособлены к суровым зимним условиям

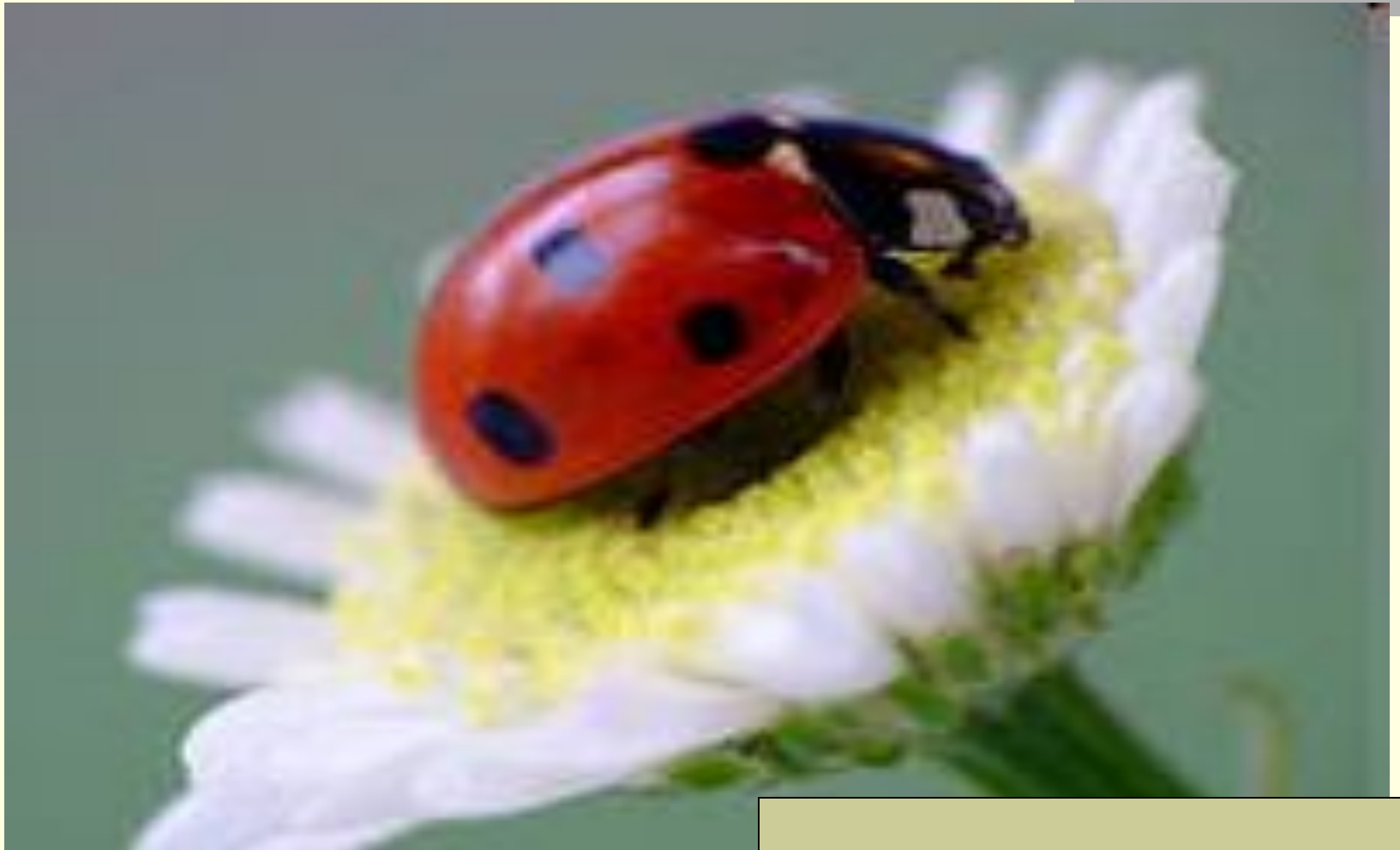
- | | |
|-------------|--------------------|
| 1. Медведь | А). смена меха |
| 2. Лягушка | Б). перелёт |
| 3. Ласточка | В). спячка |
| 4. Белка | Г). оцепенение |
| 5. Заяц | Д). запасы на зиму |

Как приспособлен организм к своей среде обитания:



палочник

Как приспособлен организм к своей среде обитания:



божья коровка

Как приспособлен организм к своей среде обитания:



клёст

Как приспособлен организм к своей среде обитания:



Деревья севера

Что изображено на картинке? Как
это может быть связано с новой
темой урока?



Лес – это дом для зверей и птиц



Тема урока : **Природное сообщество.**
Параграф 20, с.84-87.



Цели:

- * сформировать представление о природном сообществе и экосистеме;
- *закрепить понятие о значении благоприятных природных условий для жизни организма;
- *показать отличия между естественными и искусственными природными сообществами;
- *убедиться в том, что понятие экосистема шире, чем понятие природное сообщество.

Что такое природное сообщество?

Природное сообщество это такое сообщество организмов, в котором совместно живущие виды оказываются приспособленными к определенному комплексу **условий среды обитания** и поддерживают свое существование через связи друг с другом.



Прочитайте параграф 20.



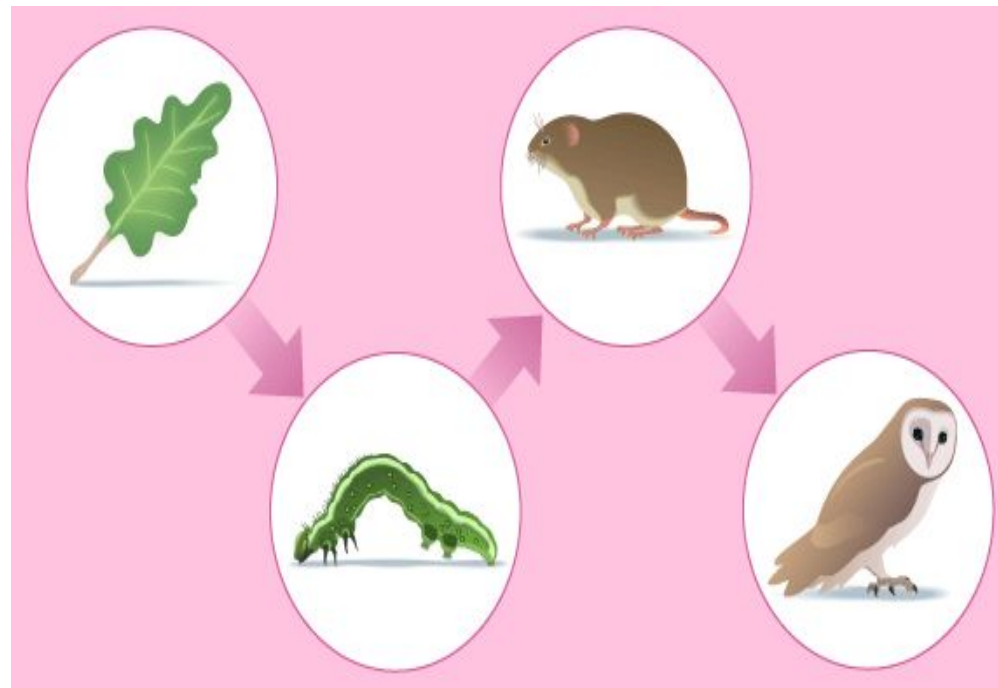
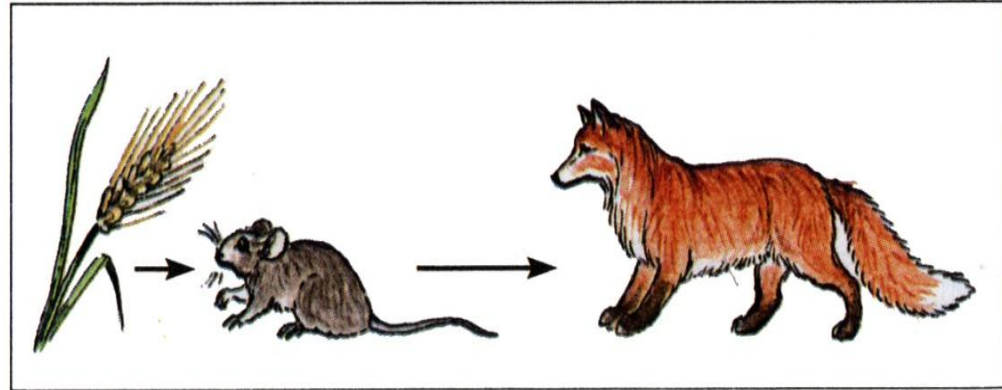
Найдите ответы на данные вопросы:

1. Что такое цепь питания?
2. Объясните порядок расположения организмов в цепи питания, используя самостоятельно составленную схему.
3. Почему первым звеном в цепи питания являются растения?

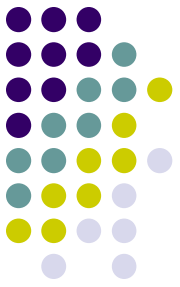


Пищевая цепь

- Очень часто химические вещества, прежде чем вернуться в неживую природу, проходят через целую цепь живых организмов.



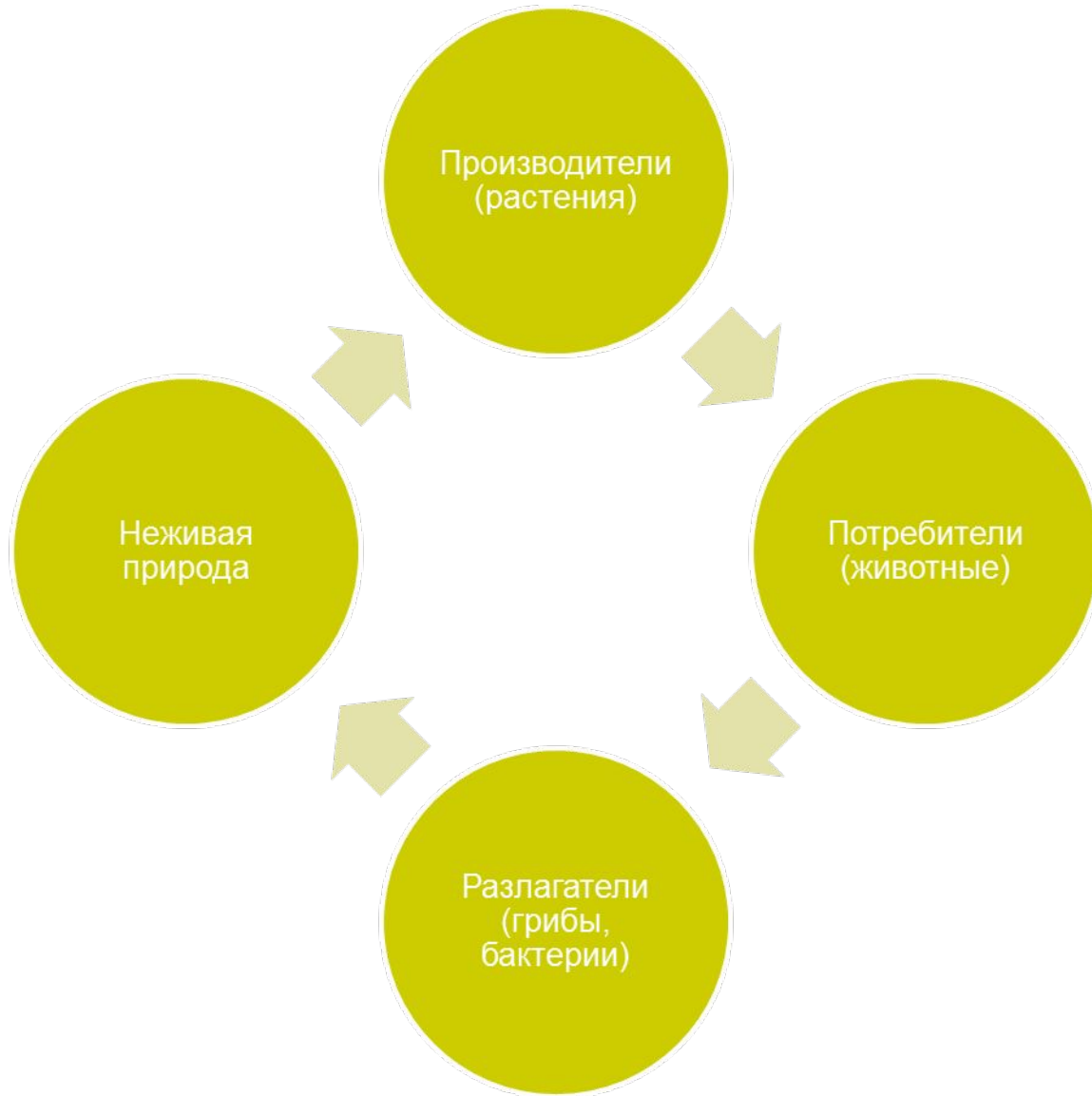
Круговорот веществ в природе.



Запишите определения к терминам:

- Производители –
- Потребители –
- Разлагатели –
- Круговорот веществ в природе–

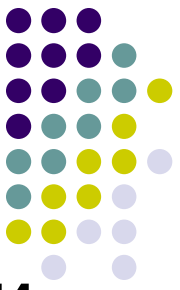
Поток органических веществ в природе.



Докажите, что в природном сообществе происходит круговорот веществ,



Выберите правильные суждения



- Природным сообществом является и лес, и луг, и река, и поле.
- Производители – синица, волк, олень.
- Потребители – это берёза, капуста, ромашка.
- «Разлагатели» – это бактерии, грибы, дождевые черви.
- Примером пищевой цепи является: сосна – белка – бактерии.
- Круговорот веществ в природе – это главное условие существования природного сообщества.