



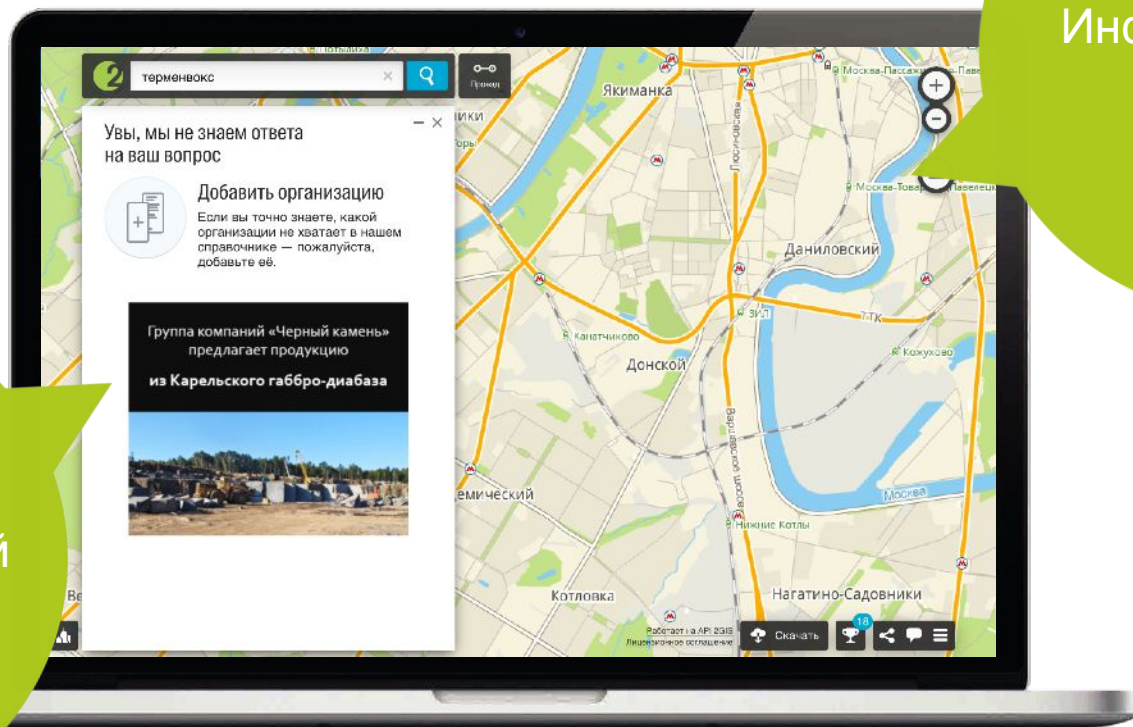
# Введение в ПРОИЗВОДСТВО



Сервис 2ГИС

Гео  
Информационная  
Система

Городской  
Информационный  
Справочник



Уникальные планы и максимально полные данные о компаниях более **300 городов**.

# Роль производства



Разработка  
продуктов

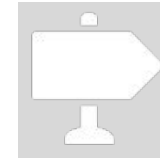


Качественное  
наполнение:

- карта,
- справочник,
- городская информация

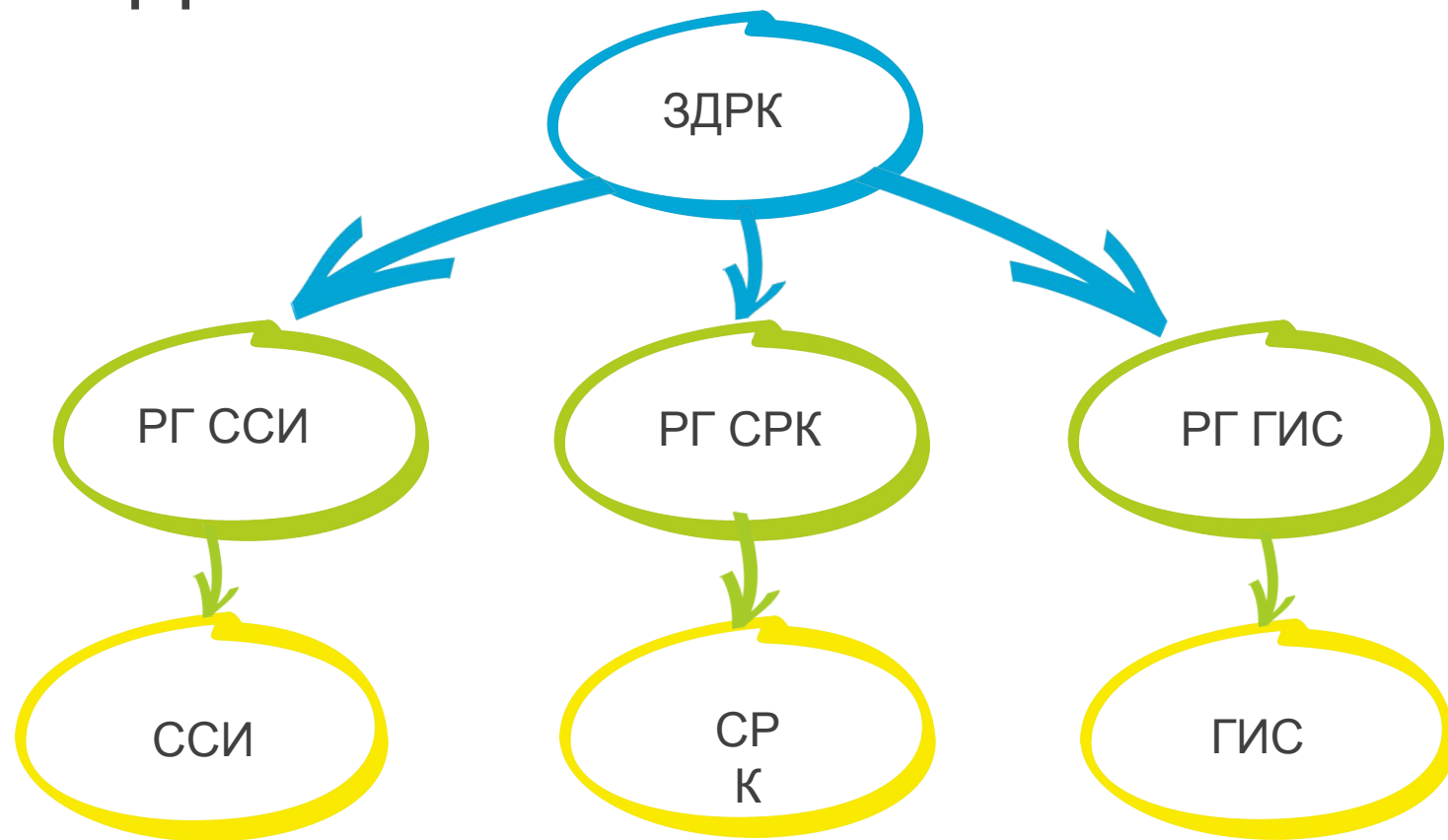


Активное  
продвижение



Прямые  
продажи

# Структура отдела





# Задачи отдела



## Задачи отдела:

- Поддержание актуальности справочника и карты и повышение его качества.
- Сбор дополнительной атрибутивной информации об организациях и зданиях.
- Консультирование клиентов по возникающим вопросам.
- Формирование положительного имиджа Компании.



# СРК



Актуализация информации о  
фирмах



Обработка входящей информации

## Задачи СРК:

- Актуализация информации.
- Обработка входящей информации.
- Совершенствование рубрикатора.
- Выполнение иных задач на усмотрение руководителя.





# ССИ



Поиск новых организаций



Выверка информации на территории



Задачи Отдела по работе с клиентами

## Задачи ССИ:

- Сверка информации на территории.
- Поиск новых организаций.
- Дополнительные задачи.



# ГИС-специалист



Актуализация и  
усовершенствование карты



Выверка информации на  
местности

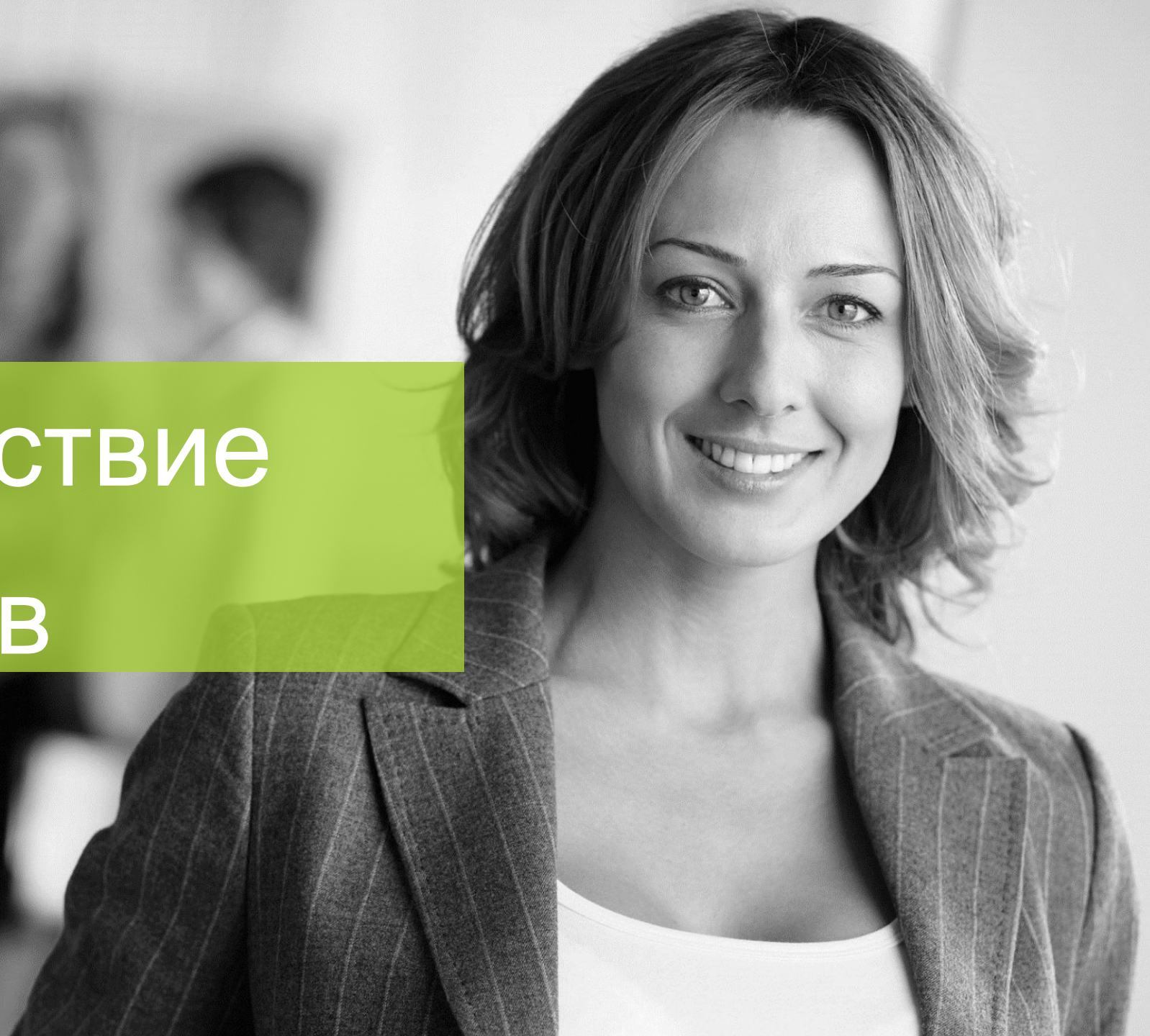
## Задачи ГИС-специалиста:

- Выверка картографической информации на местности.
- Внесение изменений, полученных после выверки территории.
- Создание и редактирование транспортной и дорожной сети.
- Работа с обратной связью от пользователей и сотрудников.





# Взаимодействие сотрудников







Взаимодействие с Управляющей компанией

**Отдел обучения  
производства**

Вопросы обучения и тестирования специалистов справочного и картографического направления.

**Отдел  
контроля**

Планирование и контроль работы отдела по работе с клиентами. Контроль качества справочника и карты.

**Группа развития  
рубрикатора  
(Аналитический отдел)**

Все вопросы, связанные с изменением рубрикатора Вашего города.



Взаимодействие с Управляющей компанией

**Техническая  
поддержка  
внутренних  
продуктов**

Вопросы, связанные с решением технических проблем ПО и выдачи прав доступа.

**Технологический  
отдел**

Все вопросы по изменению технологий работы в Fiji, IR, webYouLa, mYouLa,. Технические вопросы сборки.





Спасибо за внимание!