

Нейропсихологические синдромы поражения теменной области ГОЛОВНОГО МОЗГА

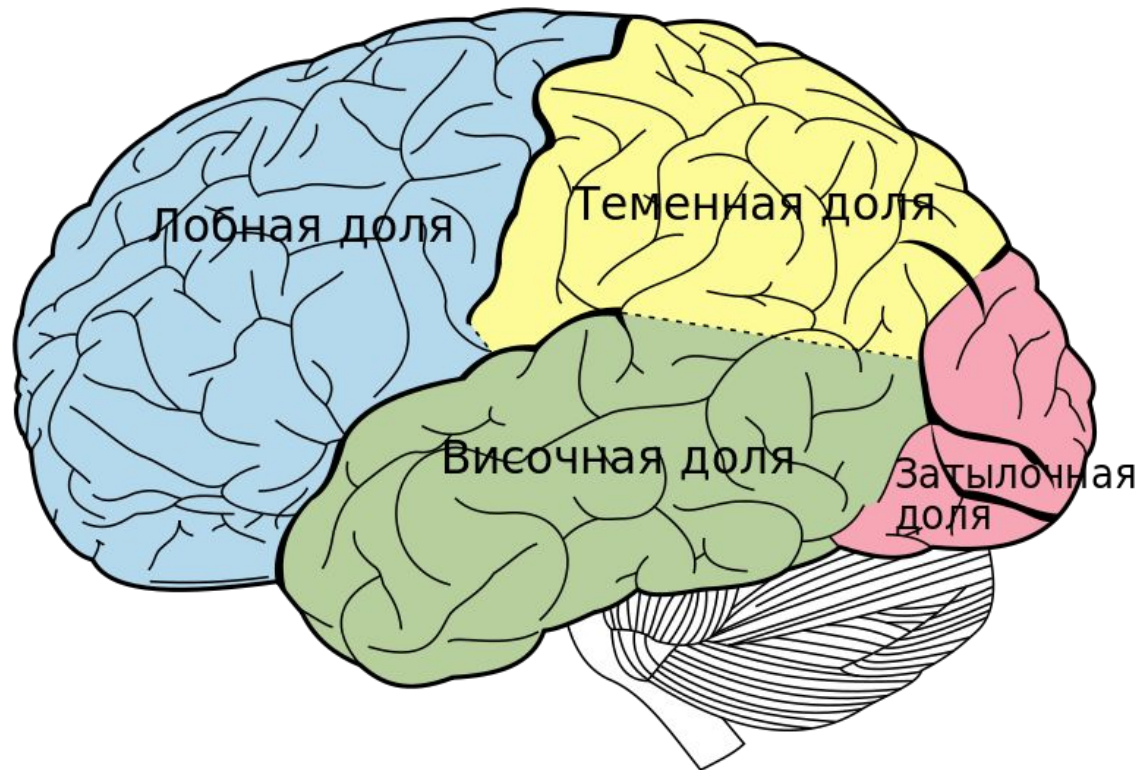
Выполнили

Студентки зкурса СДО

Дудник К.

Михайлова А.

«Теменные» синдромы соединены с поражением вторичных корковых полей кожно-кинестетического анализатора, также третичных теменных полей.



«Теменные» синдромы содержат в себе разные гностические, мнестические, двигательные и речевые нарушения, связанные с распадом тактильных (либо «осязательных») симультанных синтезов.

В нейропсихологии известны
два главных типа синдромов
поражения теменной области
мозга:

- ❖ нижнетеменной
- ❖ верхнетеменной

Синдромы

**Причина
возникновения**

**Проявления
(симптомы)**

Нижнетеменной синдром поражения теменной области ГОЛОВНОГО МОЗГА



Симптомы

Гностические тактильные расстройства:

Причина возникновения - поражение постцентральных средненижних вторичных областей коры, которые граничат с зонами представительства руки и речевого аппарата.

1) астереогноз (невозможность идентификации предмета в целом при сохранности восприятия его отдельных признаков)

2) тактильная агнозия текстуры объекта (более грубая форма астереогноза, когда больной не может определить даже материал, из которого сделан предмет)

3)пальцевая агнозия (неспособность опознать собственные пальцы с закрытыми глазами)

4)тактильная алексия(неспособность опознания цифр и букв, «написанных» на коже).

Речевые расстройства:

причина возникновения - поражение нижнетеменных отделов левого полушария (у правшей) представлены в виде

1) афферентная моторная афазия
(трудности в артикуляции отдельных речевых звуков и слов в целом, в смешении близких артикулом)

Двигательные расстройства:

причина возникновения - поражение нижнетеменных отделов левого полушария (у правшей)

- 1) кинестетическая апраксия**
(самостоятельное расстройство движений, при котором больные теряют тонкую дифференцированность движений)

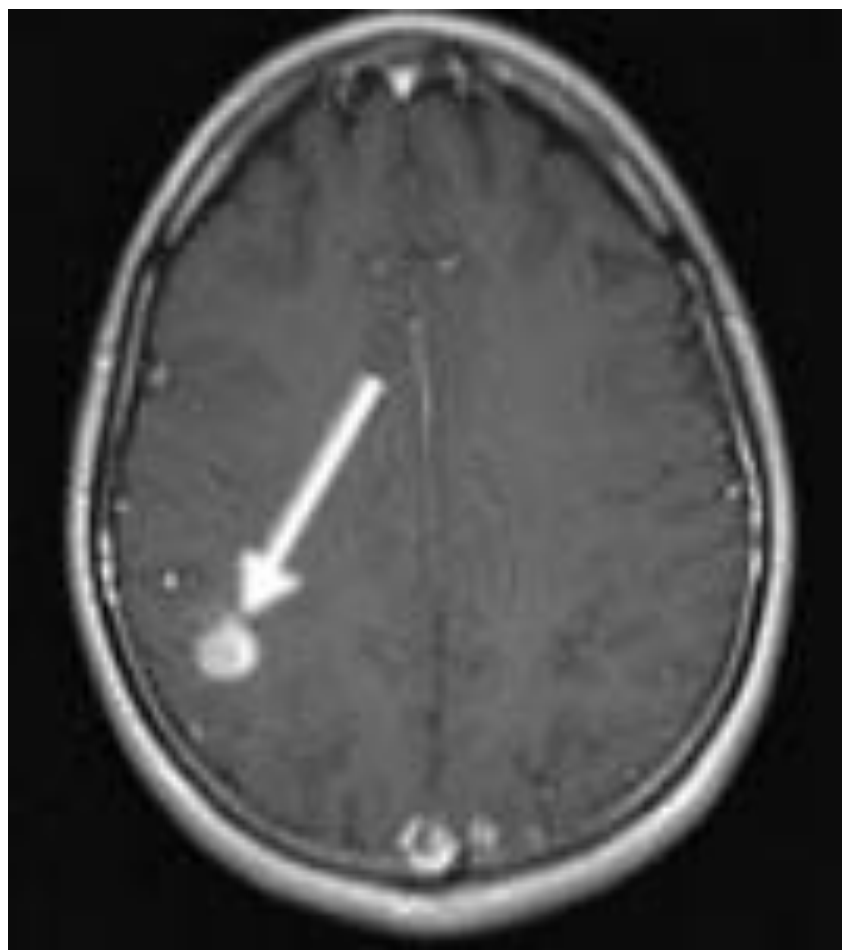
Модально-специфические мнестические расстройства:

Причина возникновения - поражение теменных постцентральных областей коры

Симптомы :

- нарушение тактильной памяти
- тактильное невнимание

Верхнетеменной синдром поражения теменной области ГОЛОВНОГО МОЗГА



Гностические расстройства:

Причина возникновения – поражение теменной области правого полушария.

Симптомы:

- 1) «соматоагнозия» (нарушения «схемы тела»)
- 2) «гемисоматоагнозия» (нарушение ориентации в левой половине тела)
- 3) «соматопарагнозия» (ощущения «чужой» руки)
- 4) «анозогнозия» (неосознавание собственных дефектов)

Модально-специфические мнестические расстройства:

Причина возникновения - поражение
теменных постцентральных областей
коры

Симптомы :

- нарушение тактильной памяти
- тактильное невнимание

| Синдромы | Причины | Симптомы |
|---|---|--|
| <p>Нижнетеменной синдром поражения теменной области ГМ</p> <p><u>1. Гностические тактильные расстройства</u></p> | <p>Возникает при поражении постцентральных средненижних вторичных областей коры головного мозга</p> | <p>1) <u>астереогноз</u> (невозможность идентификации предмета в целом при сохранности восприятия его отдельных признаков)</p> <p>2) <u>«тактильная агнозия текстуры объекта»</u> (более грубая форма астереогноза)</p> <p>3) <u>«пальцевая агнозия»</u> (неспособность опознать собственные пальцы с закрытыми глазами)</p> <p>4) <u>«тактильная алексия»</u> (неспособность опознания цифр и букв,</p> |

| Синдромы | Причины | Симптомы |
|--------------------------------|--|--|
| <u>2. Речевые расстройства</u> | Поражение нижнетеменных отделов левого полушария (у правшей) | <u>5) афферентная моторная афазия</u> (трудности в артикуляции отдельных речевых звуков и слов в целом) |
| 3. Двигательные расстройства | Поражение нижнетеменных отделов левого полушария (у правшей) | <u>б) кинестетическая апраксия</u> (самостоятельное расстройство движений, при потере тонкой дифференцированности движений) |

Синдромы

Причины

Симптомы

4. Модально-специфические мнестические расстройства:

Поражение теменных постцентральных областей коры

- нарушение тактильной памяти
- тактильное невнимание

| Синдромы | Причины | Симптомы |
|--|---|---|
| <p>Верхнетеменной синдром поражения теменной области ГМ</p> <p><u>1. Гностические нарушения</u></p> | <p>Возникает при поражении теменной области правого полушария</p> <p>Поражение теменных постцентральных областей коры</p> | <p>1) <u>«соматоагнозия»</u> (нарушения «схемы тела»)</p> <p>2) <u>«гемисоматоагнозия»</u> (нарушение ориентации в левой половине тела)</p> <p>3) <u>«соматопарагнозия»</u> (ощущения «чужой» руки)</p> <p>4) <u>«анозогнозия»</u> (неосознавание собственных дефектов)</p> <p>5) <u>модально-специфические нарушения памяти и внимания</u></p> |

Синдромы

Причины

Симптомы

2. Модально-специфические мнестические расстройства:

Поражение теменных постцентральных областей коры

- нарушение тактильной памяти
- тактильное невнимание