

ВПР биология 2018 г.

№ 1

Покажите стрелками и подпишите на рисунке голову, грудь, брюшко и крылья пчелы медоносной.



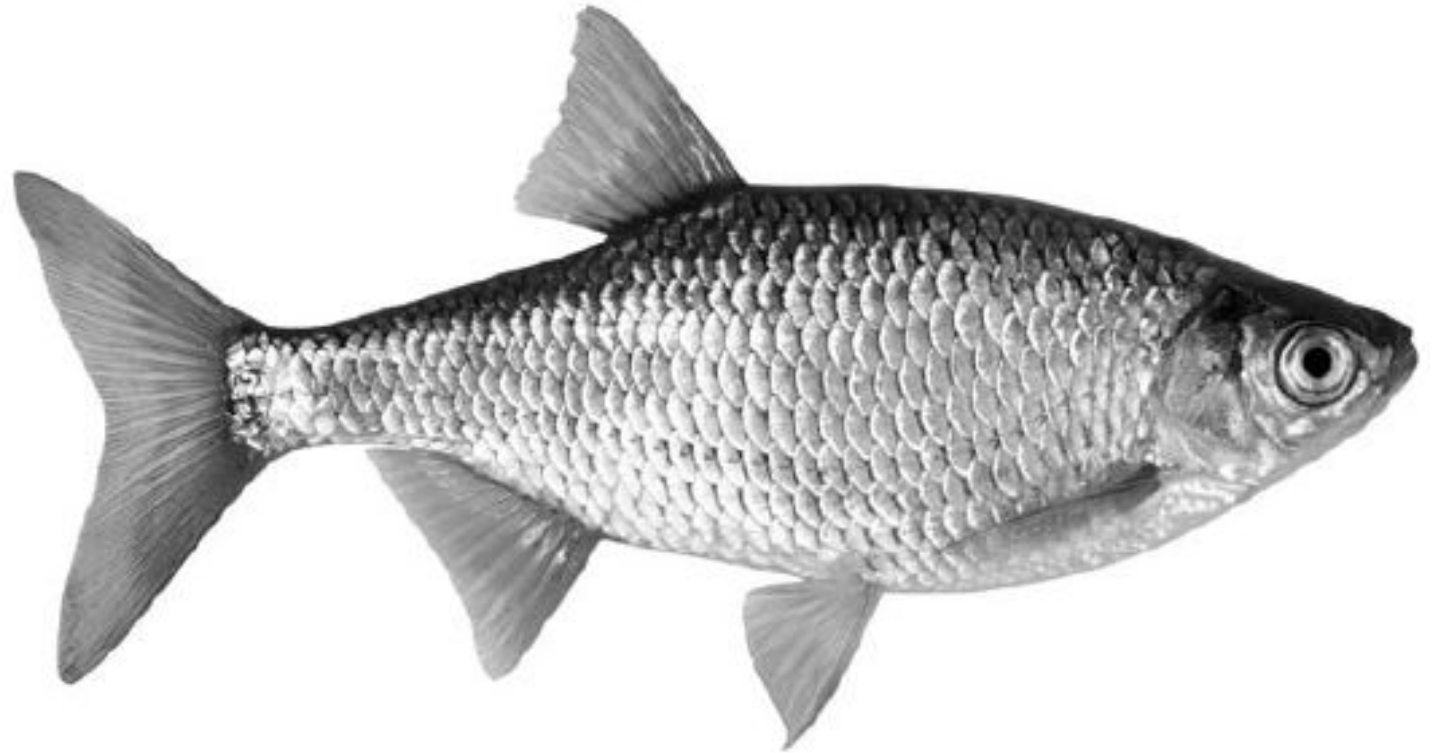
На какой из частей тела медоносной пчелы: *голова*, *грудь*, *брюшко*, располагаются органы, отвечающие за передвижение?

В приведённом далее перечне указаны части тела насекомого. Выпишите термин, который выпадает из общего ряда и выполняет функцию органа чувств. Объясните свой выбор.

- *Голова, усики, грудь, брюшко.*



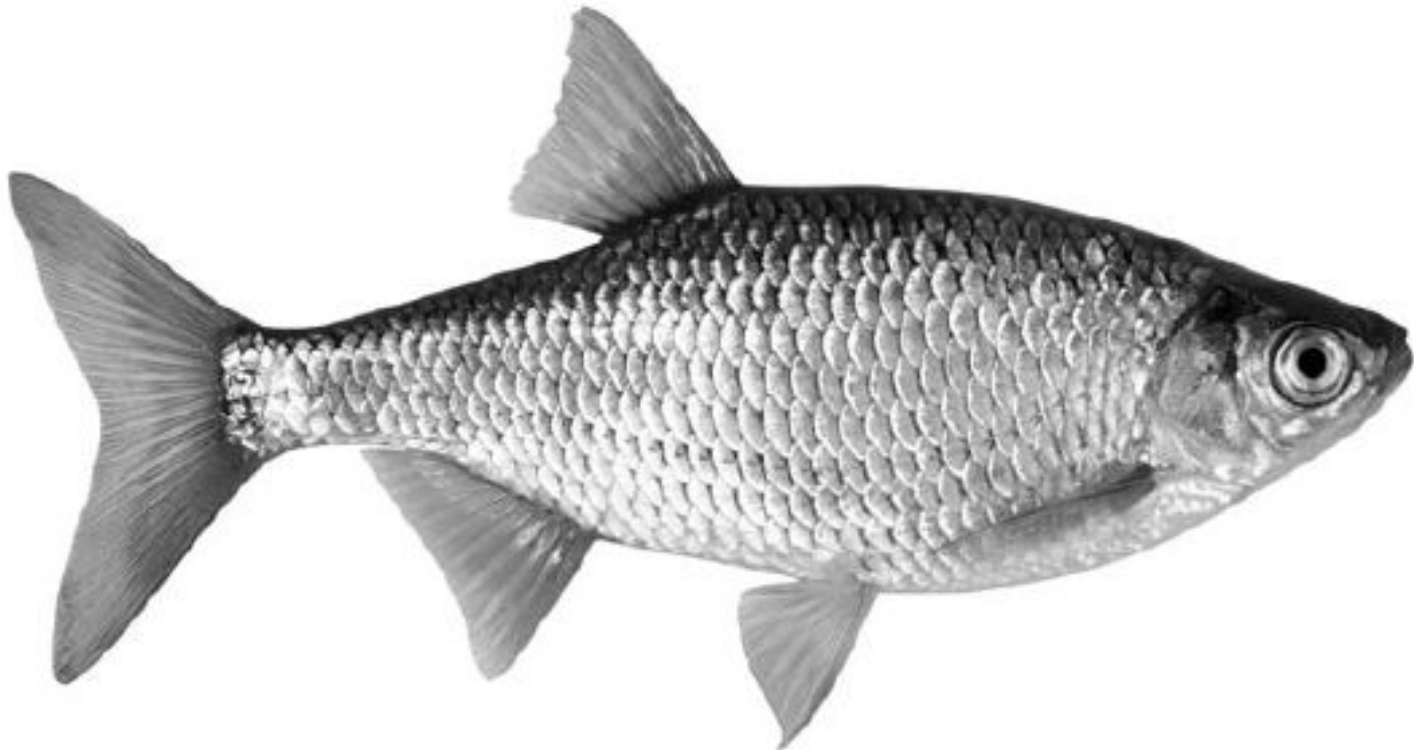
Покажите стрелками и подпишите на рисунке
*жаберную крышку, туловище, брюшной плавник и
спинной плавник*.



С помощью какого органа рыба получает кислород из
воды?

В приведённом ниже списке названы органы рыбы. Все они, за исключением одного, являются наружными органами. Выпишите название органа рыбы, который «выпадает» из общего ряда. Объясните свой выбор.

- *Рот, сердце, жаберные крышки, брюшной плавник.*



Покажите стрелками и подпишите на рисунке *туловище, передние конечности, глаз и хвост* белки.



Какая часть тела выполняет функцию «руля» при перепрыгивании белки с дерева на дерево?

В приведённом ниже списке названы органы/части тела белки. Все они, за исключением одного(-й), встречаются у земноводных, рептилий, птиц. Выпишите название этого(-й) органа/части тела. Объясните свой выбор.

Наружное ухо, туловище, хвост, конечности.



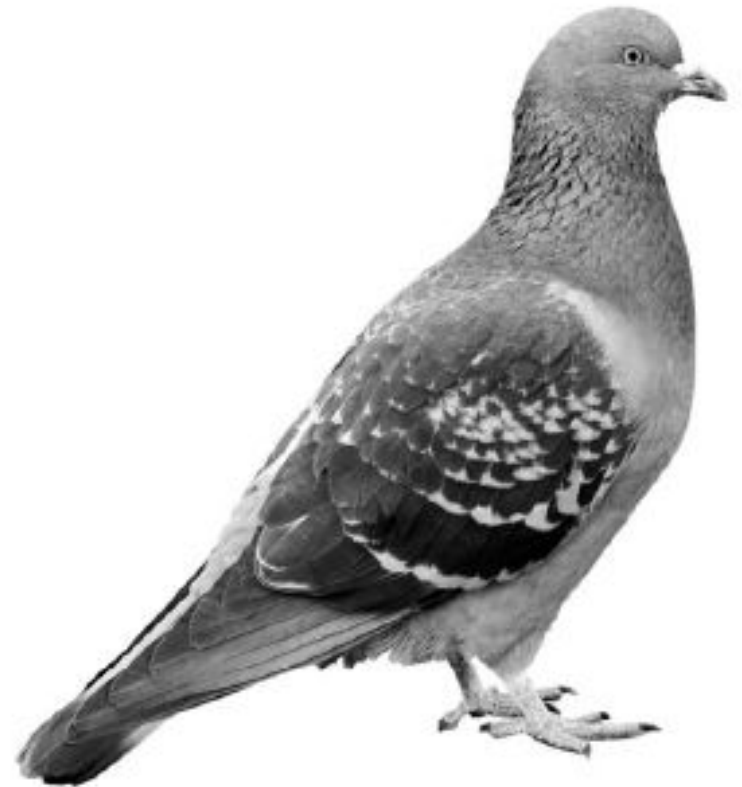
Покажите стрелками и подпишите на рисунке *туловище, крыло, шею и клюв* сизого голубя.



Какой орган голубя позволяет ему различать цвета?

В приведённом ниже списке названы представители класса Птиц. Все они, за исключением одного, предпочитают селиться рядом с человеком. Выпишите название представителя, который «выпадает» из общего ряда. Объясните свой ответ.

Ласточка, синица, глухарь, скворец.



Покажите стрелками и подпишите на рисунке ножку, шляпку, грибницу и споры гриба.

Какая часть гриба поглощает из почвы воду минеральные вещества?

Из каких частей состоит плодовое тело гриба, изображённого на рисунке?



В приведённом ниже списке названы части, состоящие из мицелия и образующие плодовое тело гриба. Выпишите ту часть гриба, которая «выпадает» из общего ряда и выполняет другую функцию. Объясните свой выбор.

- *Ножка, шляпка, спора, гриб*



В приведённом ниже списке перечислены названия грибов. Все они, за исключением одного, относятся к одной группе. Выпишите название того гриба, который «выпадает» из общего ряда и относится к другой группе грибов. Объясните свой выбор.

- *Подосиновик, рыжик, дрожжи, сыроежка.*



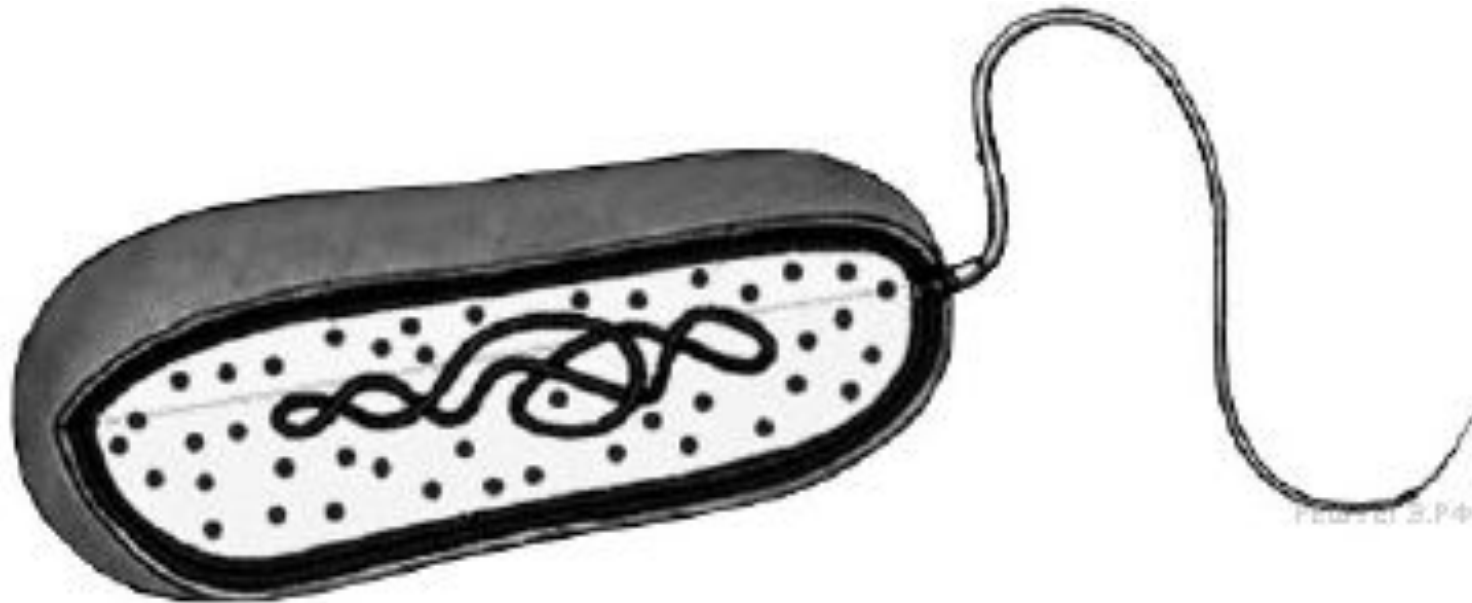
Покажите стрелками и подпишите на рисунке ядерное вещество, цитоплазму, жгутик и оболочку бактериальной клетки.



Какой органоид обеспечивает передвижение бактерии в пространстве?

В приведённом ниже списке названы структуры, образующие бактериальную клетку. Все они, за исключением одной, постоянны. Выпишите название структуры, которая «выпадает» из общего ряда и образуется только при определённых условиях. Объясните свой выбор.

- *Цитоплазма, спора, клеточная стенка, жгутик.*



Покажите стрелками и подпишите на рисунке корень, стебель, лист и соцветие петрушки.



Какой из органов петрушки: *корень, стебель, лист, соцветие* всё лето растёт вниз?

В приведённом ниже списке названы органы растения. Все они, за исключением одного, выполняют функцию полового размножения. Выпишите часть растения, которая «выпадает» из общего ряда и выполняет другую функцию. Объясните свой выбор.

Лист, плод, семя, соцветие.



Покажите стрелками и подпишите на рисунке корневище, корень, лист и спорангий папоротника.



Какое полезное ископаемое образовано древними папоротникообразными?

В приведённом ниже списке перечислены группы растений, у которых есть вегетативные органы. Выпишите название группы растений, которая «выпадает» из общего ряда и не имеет общего плана строения с другими группами. Объясните свой выбор.

- *мхи, папоротники, покрытосеменные, водоросли, голосеменные*



Покажите стрелками и подпишите на рисунке клубень, лист, цветок и плод картофеля.

Какой орган картофеля выполняет функцию запасания питательных веществ и служит для вегетативного размножения растения?



В приведённом ниже списке перечислены органы растения. Все они, за исключением одного, имеются и у голосеменных, и у покрытосеменных растений. Выпишите название органа растения, который «выпадает» из общего ряда. Объясните свой выбор.

- *Корень, лист, цветок, семя.*



Покажите стрелками и подпишите на рисунке
лист, цветок, семя и плод лимона.



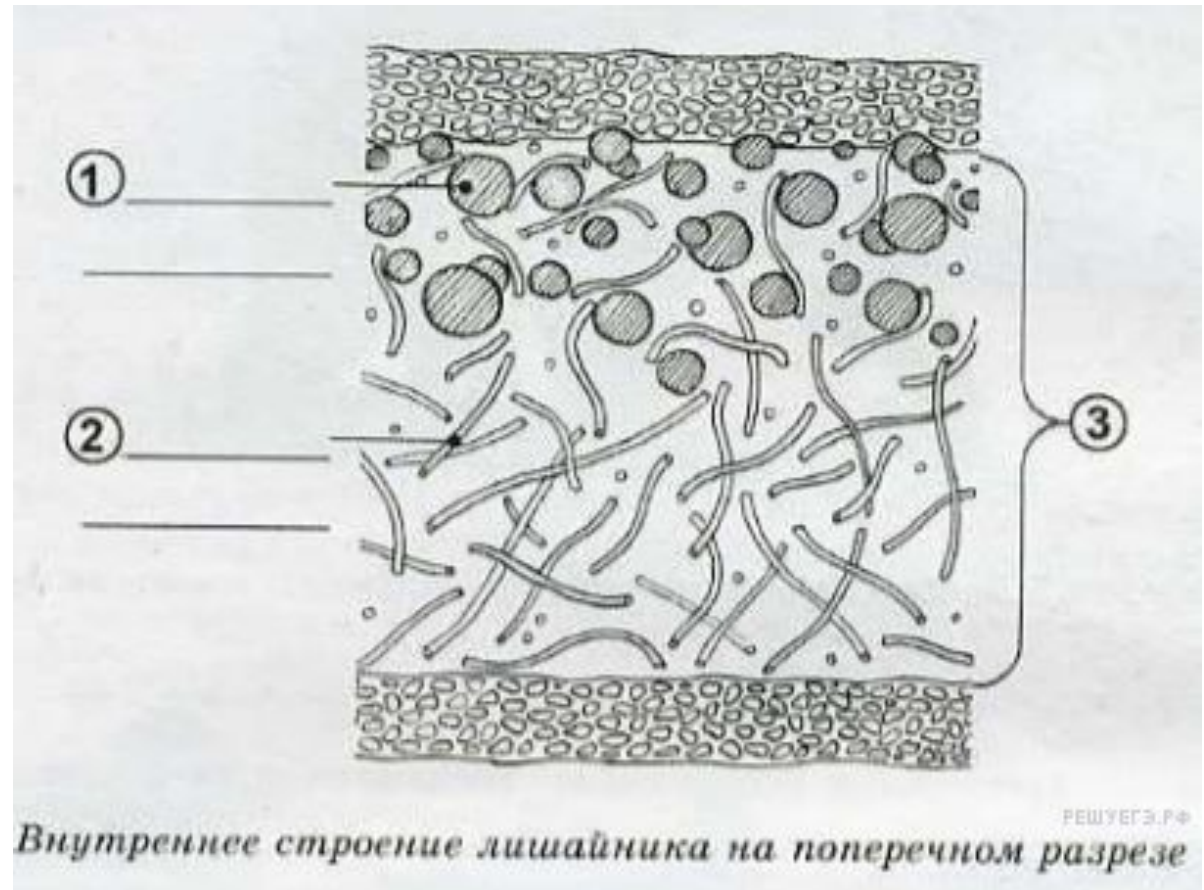
Какой орган лимона дает начало новому
организму?

В приведённом ниже списке названы органы растения лимон. Все они, за исключением одного, выполняют функцию семенного размножения. Выпишите название органа растения, который «выпадает» из общего ряда и выполняет другую функцию. Объясните свой выбор.

Лист, цветок, семя, плод.



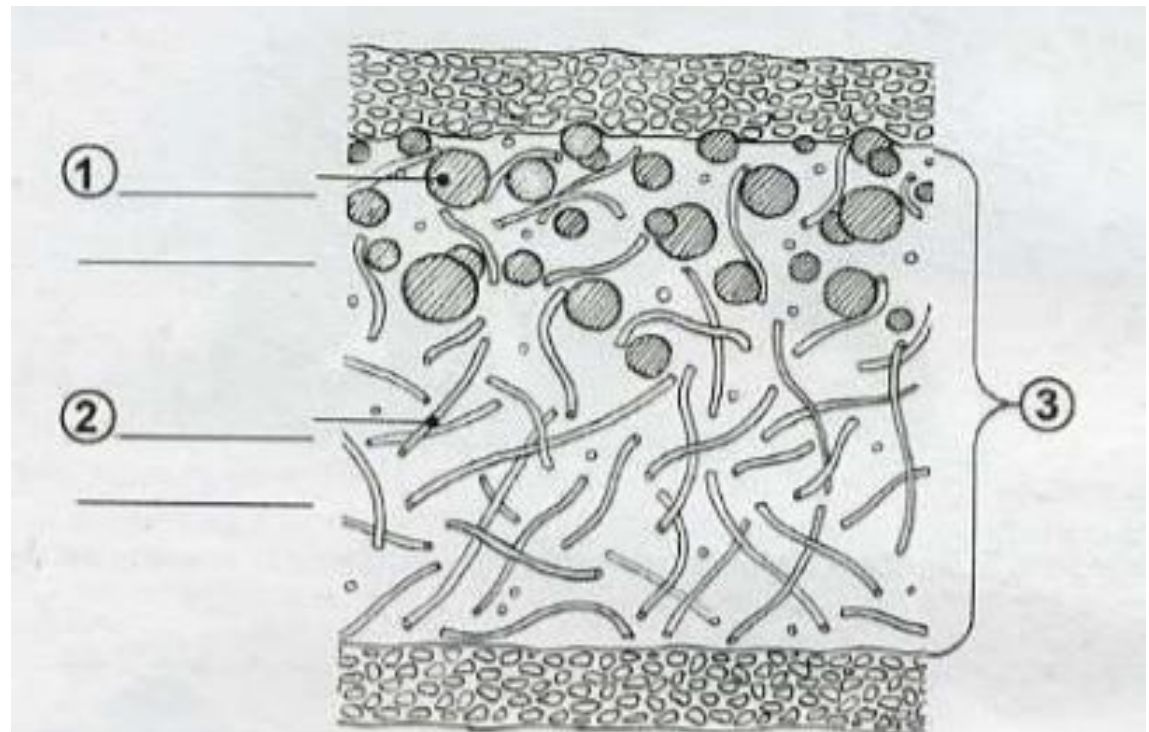
Покажите стрелками и подпишите на рисунке клетки водоросли, гифы грибницы, слоевище.



В какой из частей клетки лишайника: водоросли, гифы грибницы, слоевище образуются споры?

В приведённом списке названы части тела лишайника. Все они, за исключением одного, выполняют функцию размножения. Выпишите часть растения, которая «выпадает» из общего ряда и выполняет другую функцию. Объясните свой выбор.

- *Спора, одноклеточная водоросль, грибница, слоевище.*



PEШУЕГЭ.РФ
Внутреннее строение лишайника на поперечном разрезе