A decorative L-shaped frame composed of thick, dark green lines. One part of the frame is on the left side, extending from the top to the bottom. The other part is on the bottom side, extending from the left to the right. The two parts meet at the bottom-left corner, forming an open frame that encloses the text.

КАКИМИ
СРЕДСТВАМИ
ВОЗДЕЙСТВУЕТ
ИСКУССТВО

КОМПОЗИЦИЯ



ЖИВОПИСЬ



Композиция: определение

Композиция (от лат. **compositio**)
означает соединение, сочетание
различных частей в единое целое в
соответствии с какой-либо идеей.

Композиция в искусстве

В искусстве композиция – это построение художественного произведения, обусловленное его содержанием, характером и назначением.

Композиция: определение

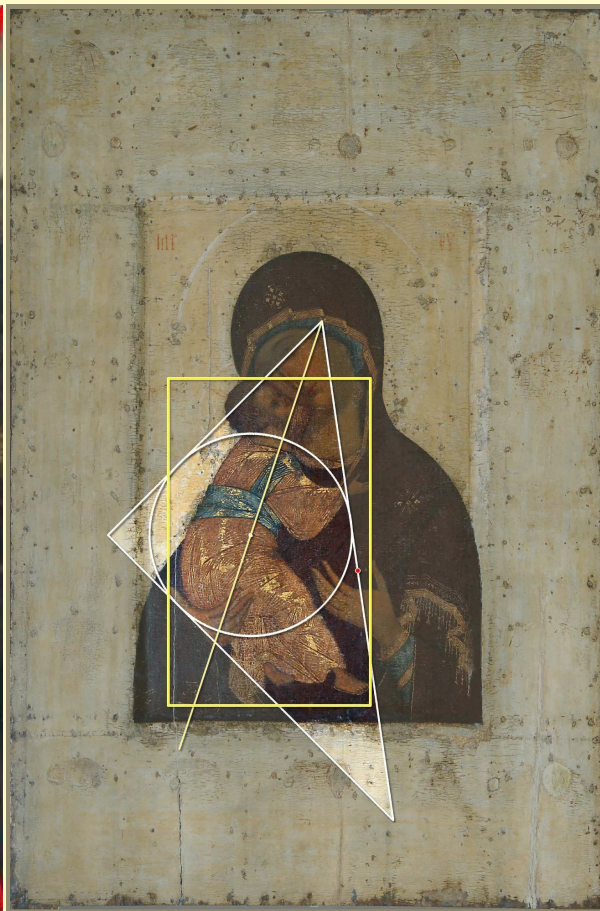
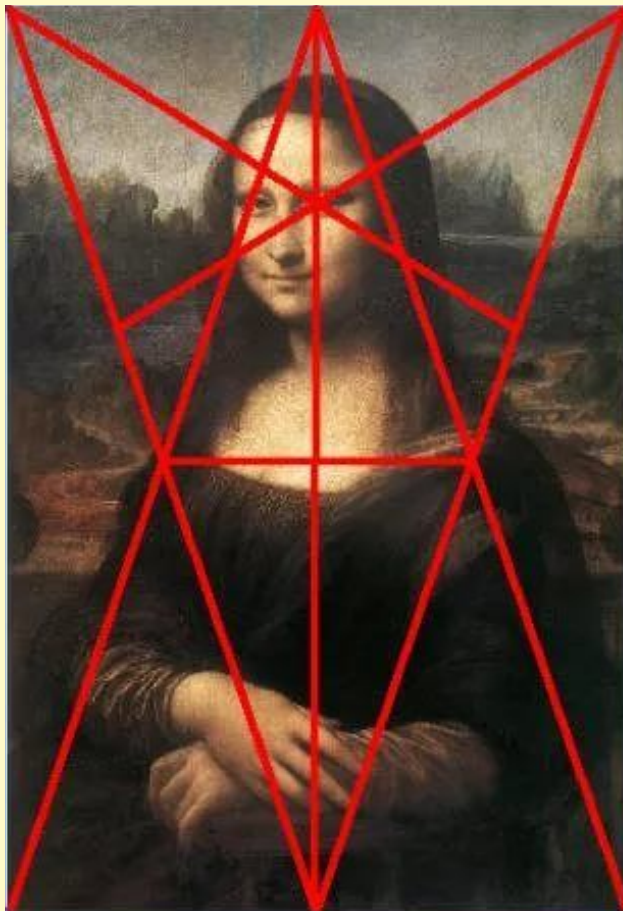
Слово «композиция» в качестве термина изобразительного искусства регулярно стало употребляться, начиная с эпохи Возрождения.



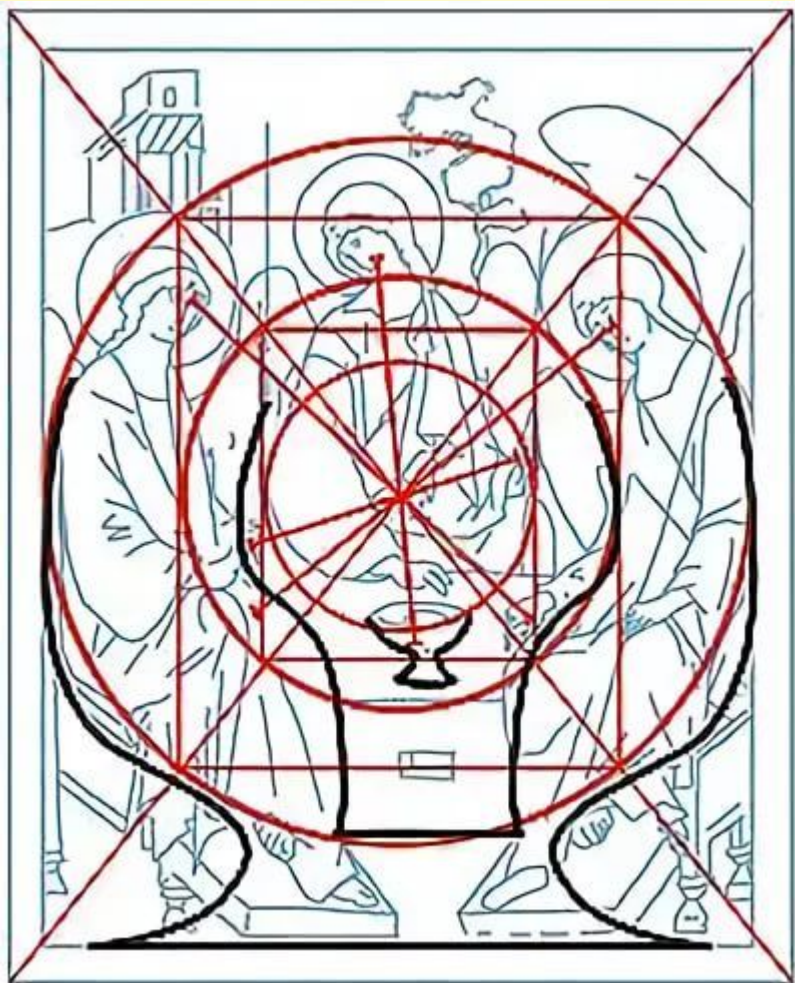
КОМПОЗИЦИЯ В ЖИВОПИСИ

Наиболее важные по сюжету элементы изображения размещаются не хаотично, а образуют простые геометрические фигуры (треугольник, пирамида, круг, овал, квадрат, прямоугольник и т. п.).

Треугольник в КОМПОЗИЦИИ



Круг в композиции



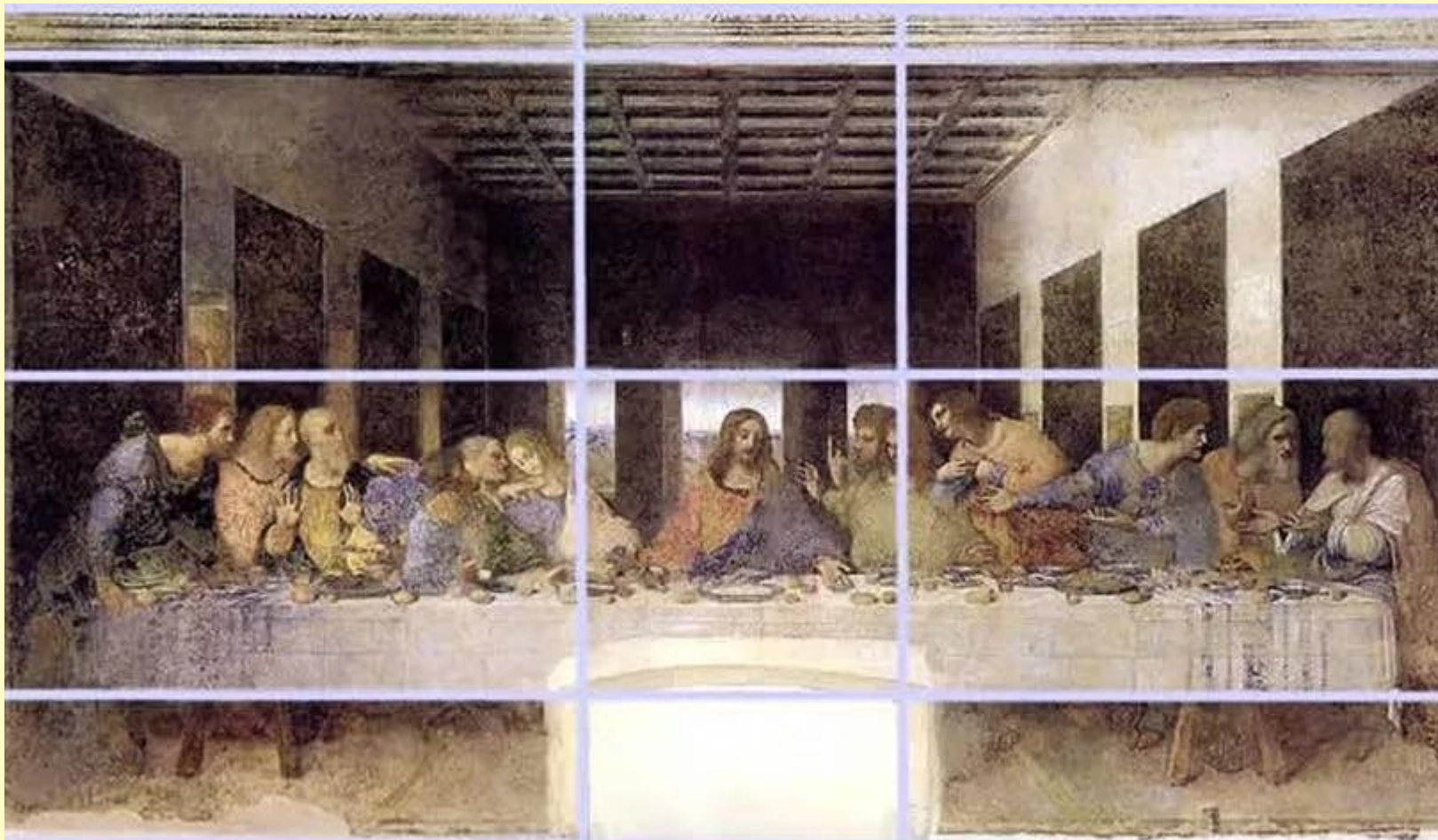
Овал в композиции



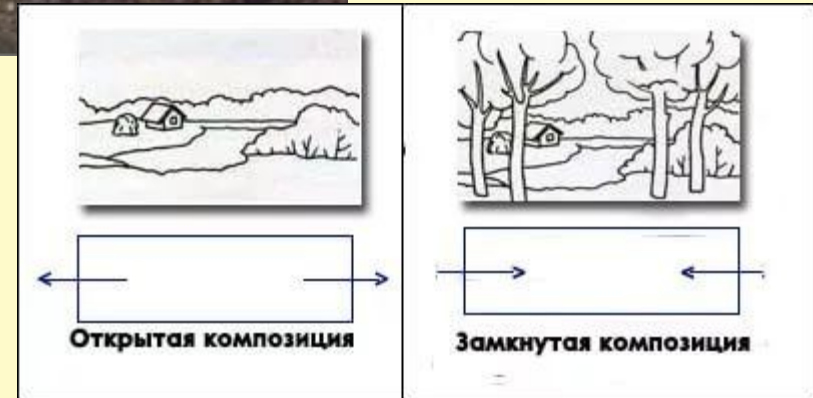
Квадрат в композиции



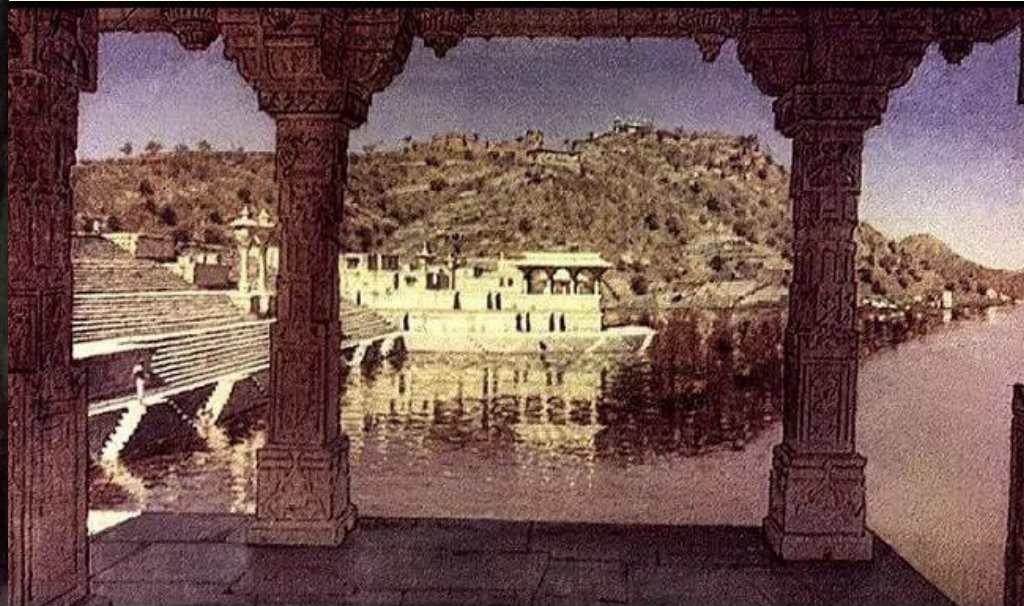
Прямоугольник в композиции



Композиция бывает замкнутая и открытая.



Замкнутая композиция – подходит для передачи неподвижного и устойчивого



Открытая композиция – чаще используется для передачи больших объемов



Композиция

```
graph TD; A[Композиция] --> B[Выполнение общепринятых канонов композиции]; A --> C[Избавление от жестких канонических схем]; B --> D[Античность, Возрождение, барокко, классицизм]; C --> E[XIX – XX века];
```

Выполнение
общепринятых
канонов
композиции

Античность,
Возрождение,
барокко,
классицизм

Избавление от
жестких
канонических
схем

XIX – XX века

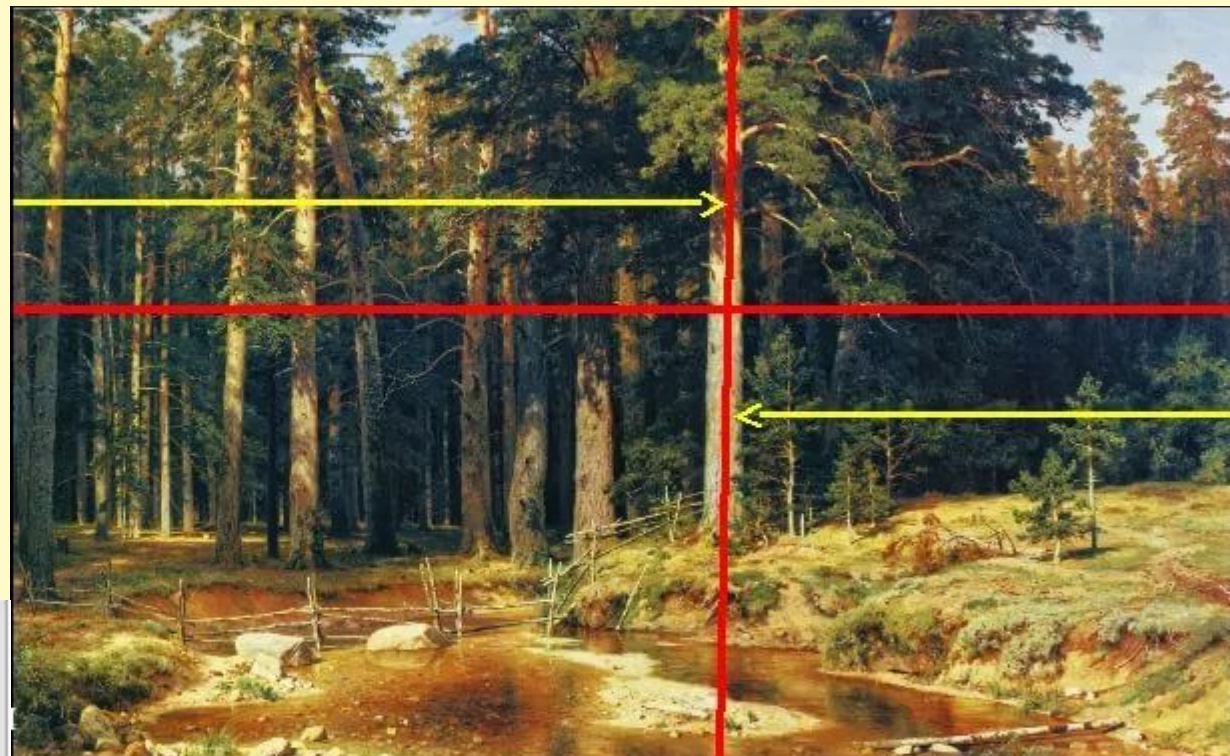
Основные закономерности композиции:

1. передача движения (динамики) и покоя (статики)
2. учет пропорции золотого сечения
3. передача ритма
4. передача симметрии и асимметрии
5. равновесие частей композиции
6. выделение сюжетно-композиционного центра

Золотое сечение в живописи

Согласно правилу **«золотого сечения»** в изобразительном искусстве основное изображение в картине должно занимать приблизительно $\frac{2}{3}$ площади картины, композиционный центр принято располагать или в средней трети, или на ее границах. т.е. на $\frac{2}{3}$ от верха или основания картины и т.д.

Золотое сечение в живописи



$\chi/\Phi \chi - \chi/\pi \chi - \chi/\Phi^3$

$\Upsilon - \Upsilon/\pi$

Υ/Φ

ЛИТЕРАТУРА



ЭЛЕМЕНТЫ КОМПОЗИЦИИ

1. Повествование и описание
2. Диалог и монолог
3. Портрет и пейзаж
4. Фабула
5. Авторская характеристика
6. Отступления и вставные рассказы
7. Система образов

Композиционные приемы

1. **Экспозиция** (наличие ее в произведении необязательно, она позволяет писателю заранее уведомить читателя о событиях, а также настроить его на нужную волну).
2. **Ретроспекция**, иначе называемая "взглядом назад". Автор погружает нас в прошлое героев для раскрытия причин ныне происходящего. Наиболее характерен этот прием для рассказа-воспоминания.
3. Лучшим приёмом для придания произведению интриги является **разрыв**. Читаемая глава заканчивается интригующим моментом, а в следующей идет речь уже совсем о другом, при этом созданная интрига остается.

Виды КОМПОЗИЦИИ

```
graph TD; A[Виды КОМПОЗИЦИИ] --> B[Внешняя]; A --> C[Внутренняя]; B --> D[Разделение текста на составные части]; B --> E[Прологи, эпилоги, главы и т.д.]; C --> F[Содержание]; C --> G[Сюжет, образ, речевые ситуации и т.д.]
```

Внешняя

Внутренняя

Разделение
текста на
составные
части

Прологи,
эпилоги, главы
и т.д.

Содержание

Сюжет, образ,
речевые
ситуации и т.д.

Примеры композиции

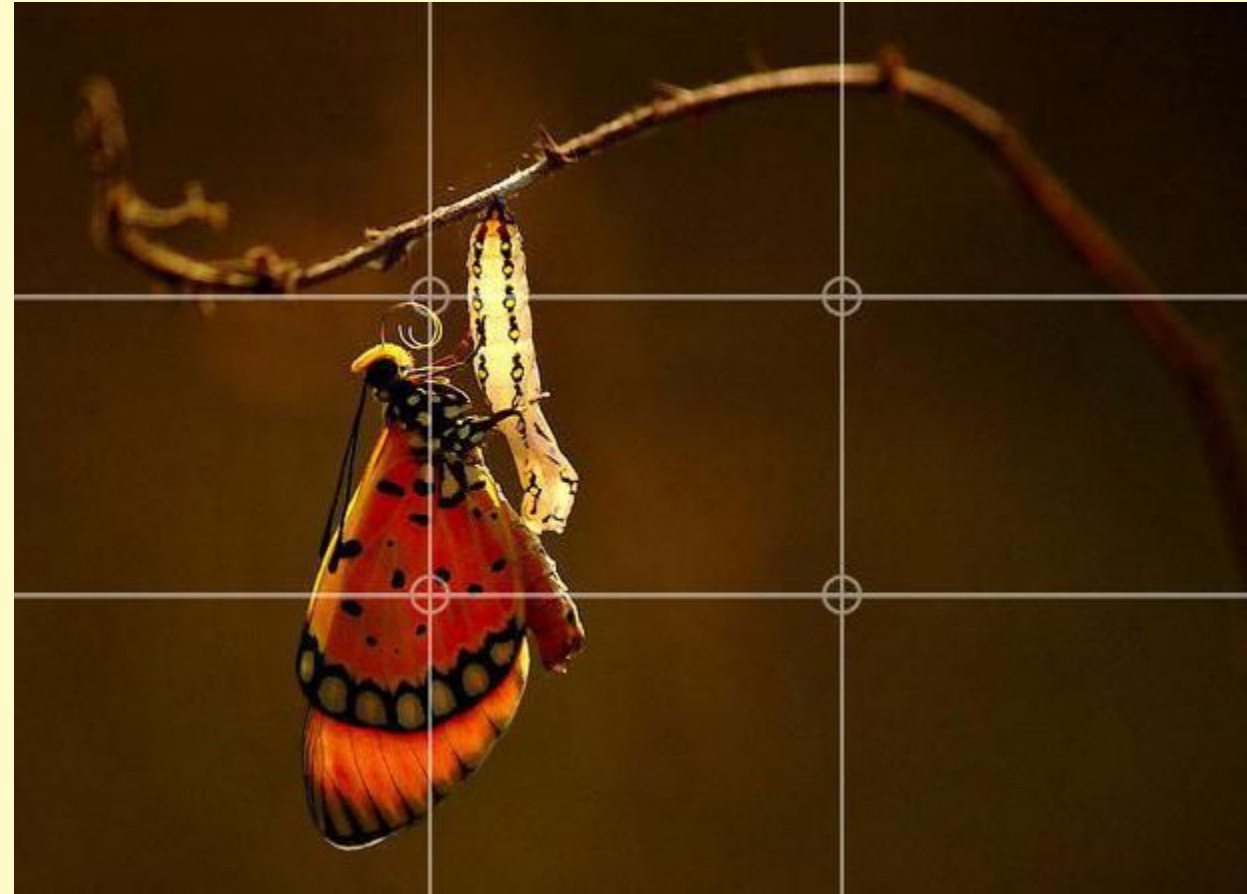
1. обратная (произведение начинается с финальных сцен)
2. кольцевая (конец произведения - это сцена, с которой оно начиналось)
3. тематическая (основывается на взаимоотношениях главных образов) и зеркальной (строится на симметрии некоторых образов или эпизодов).

ФОТОГРАФИЯ

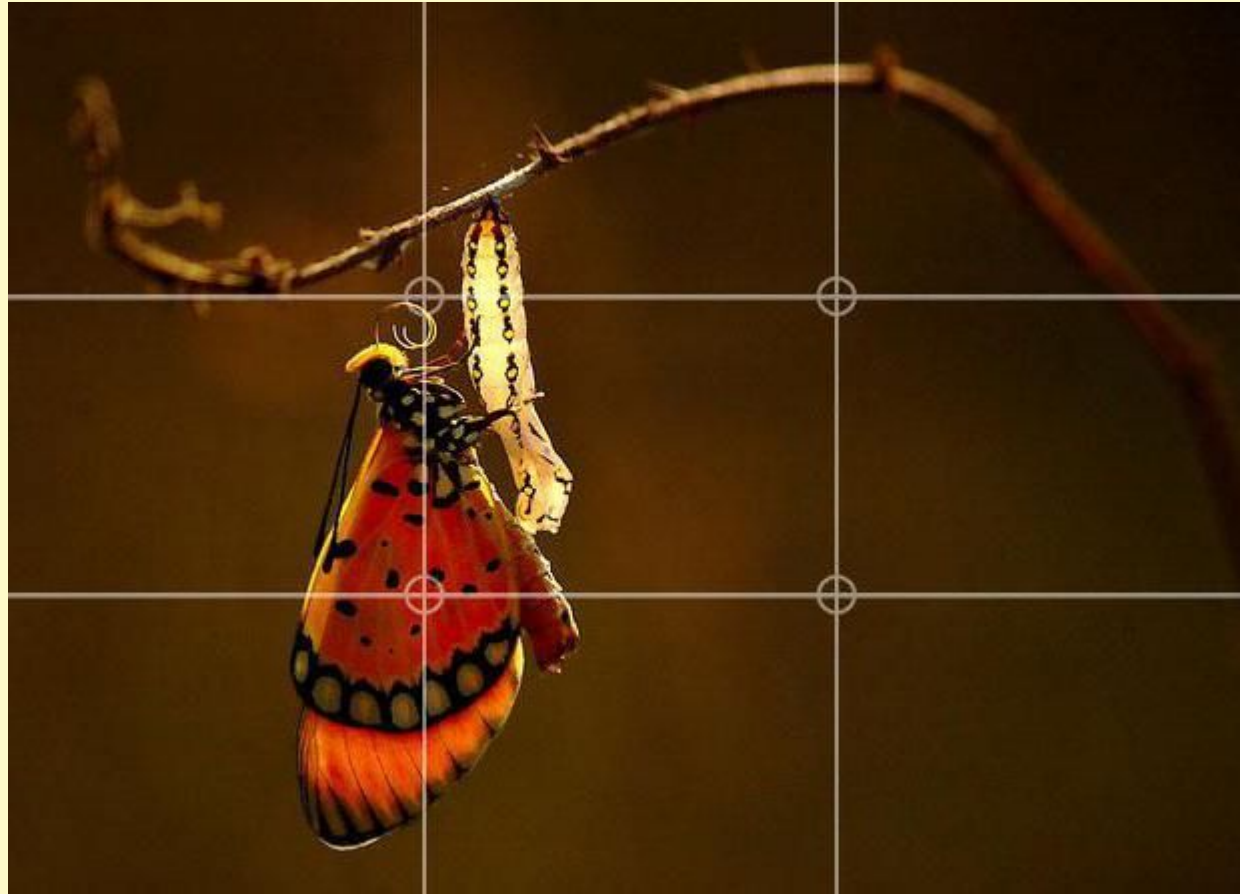


Правила построения композиции

Правило третей гласит о том, что кадр делят на девять частей, то есть получается сетка. Таким образом, наиболее важные объекты располагают на пересечении линий или вдоль их.



Правила построения композиции



Правило "золотого сечения". В композиции есть точки, которые наиболее привлекают внимание человека, они находятся на расстоянии **5/8** и **3/8** от краев кадра. Всего таких точек **4**.

