

Адрес объекта: г. п. Бобр, Крупский район, Минская область, ул. Советская 2 (пересечение автодорог Р-19 и Р-52)

Предполагаемый формат: Евроопт мини

Тип сделки: Аренда

Дата презентации: 21.11.2017

менеджер: Демешко А.М.

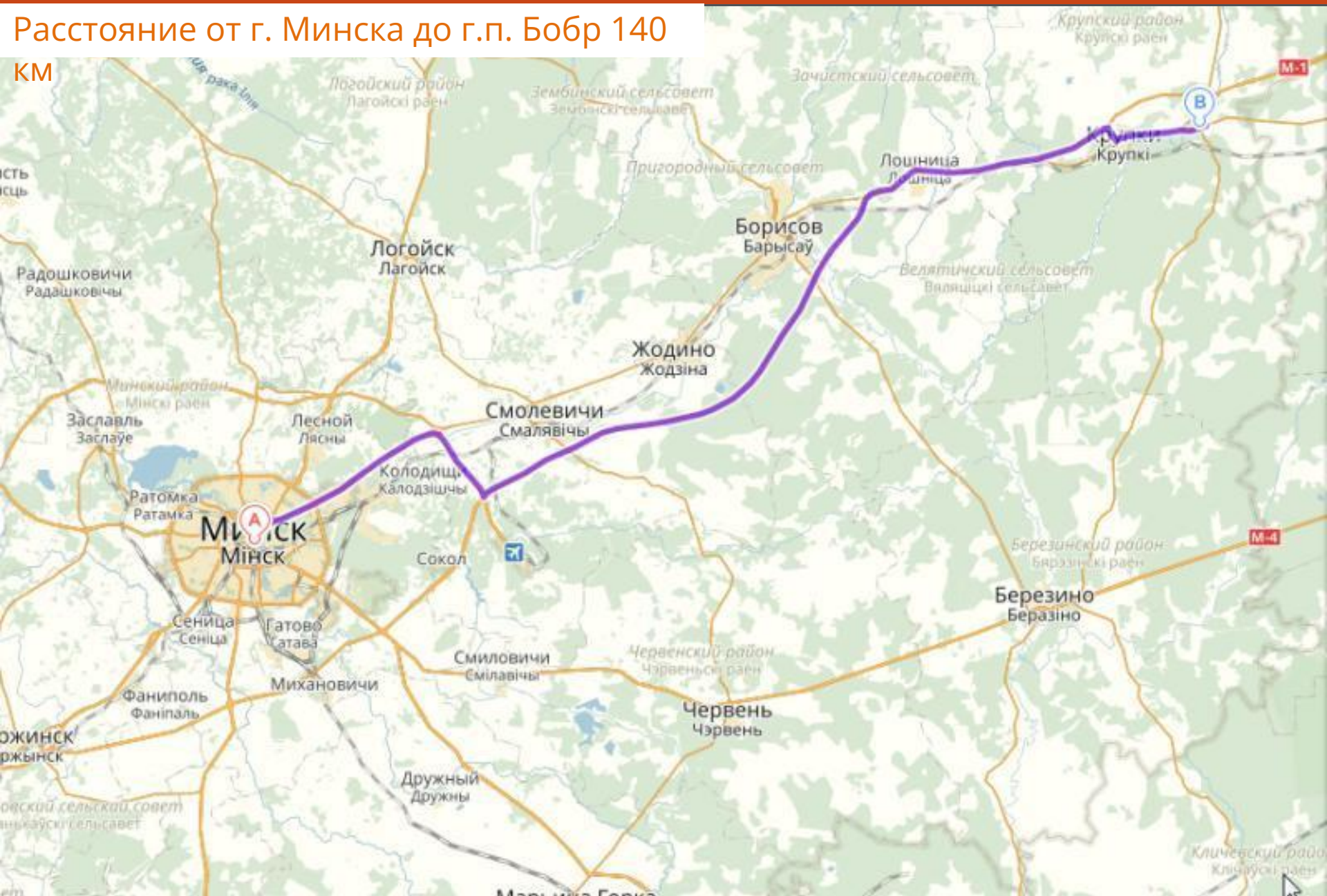
тел.: +37544798 22 56

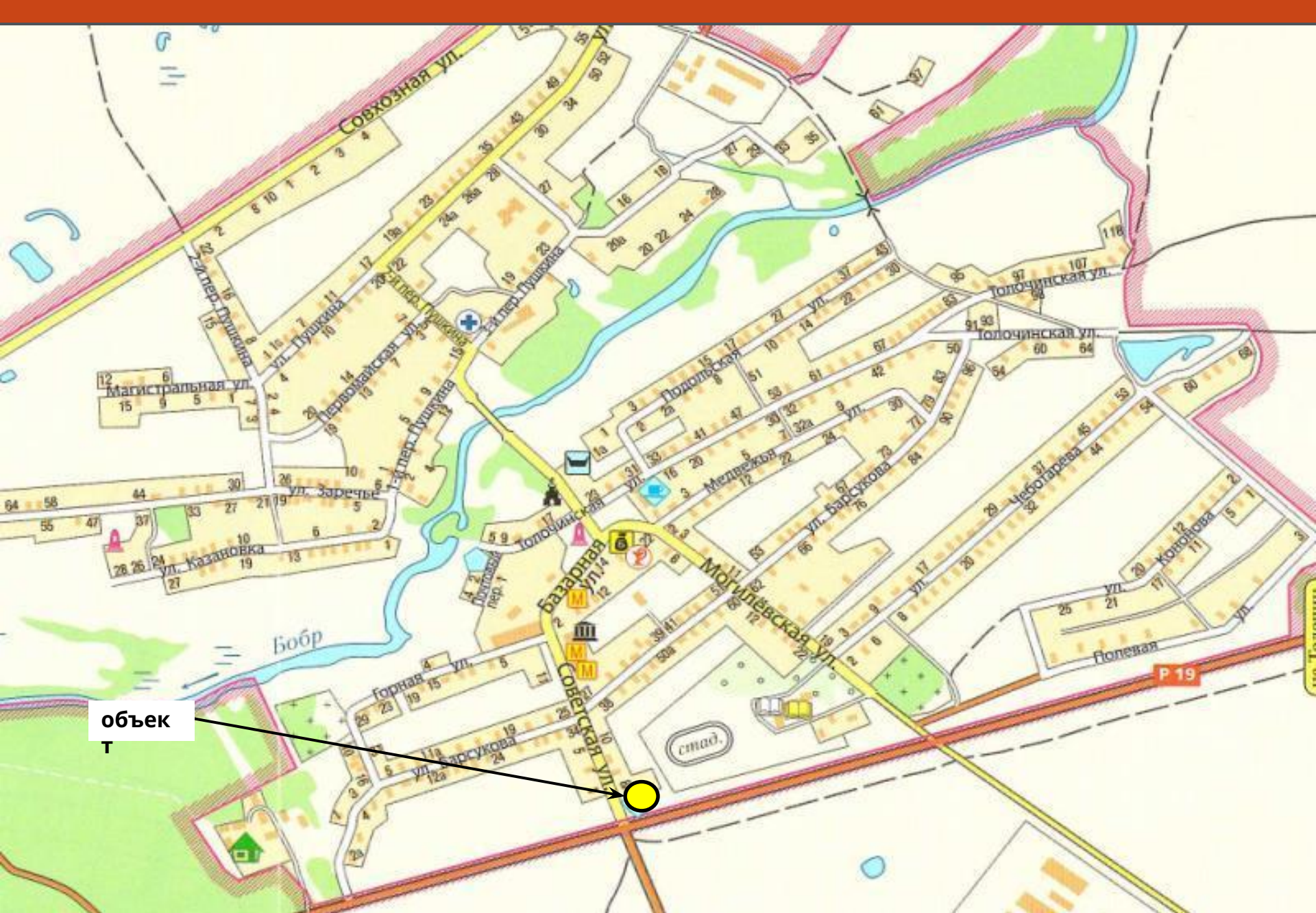
Характеристика региона / магазины Евроопт / товарооборот

Город/район	Население города	Население района	2014 год	2015 год	2016 год
			Доля продуктового ТО ООО "Евроторг"	Доля продуктового ТО ООО "Евроторг"	Доля продуктового ТО ООО "Евроторг"
Крупский	8 500	24 530	-	0,00%	0,00%

Расстояние от г. Минска до г.п. Бобр 140

км

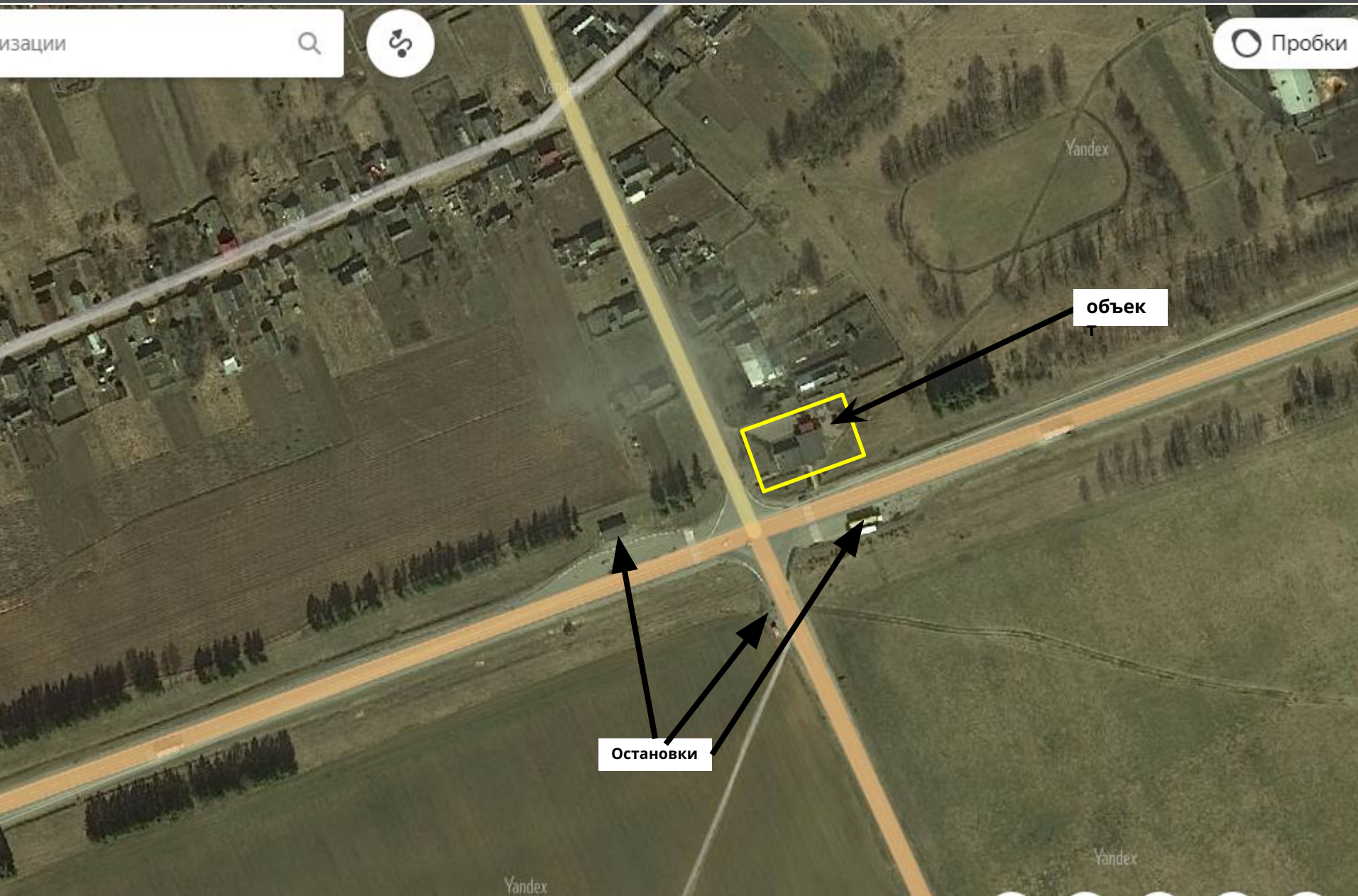




объект

1я зона влияния около 1500 человек





объект

Остановки

Характеристика объекта

<u>Общая характеристика</u>		Примечание
Тип объекта	Отдельно стоящее здание	
Функциональное назначение	здание специализированной розничной торговли. Наименование- Здание магазина сувениры	
о/пл.	168.6 м2	
т/пл.	81.3 м2	
Год постройки		
этажность	1	
рампа	Нет	
парковка	Вдоль дороги	
Земельный участок	-	
<u>Характеристика расположения</u>		
Окружающая застройка	пересечение автодорог Р-19 и Р-52, частный сектор	
Положение фасада	На трассу	
Удобство подъездных путей	5	
Остановки общ. транспорта	Есть	
Транспортные потоки	Высокие	
<u>Технические характеристики</u>		
Внешнее состояние	Хорошее	
Внутреннее состояние	Хорошее	
Хар-ка инженерных коммуникаций (электроснабжение, телефонизация)	-	

Характеристика конкурентного окружения

название	адрес	удаленность	т/пл
Райпо	Советская	280 м	100
родник	Советская	315 м	173.5

Условия аренды

	Предлагаемые условия	Примечание
Тип аренды	Частная	
Срок аренды	Долгосрочная	
Площадь аренды, м2	168.6 м2	
Арендная плата вкл./не вкл. НДС	1000 евро за весь объект не является плательщиком НДС (около 5,5 евро М2)	
обременения		
Льготный период		
Авансовые платежи		

контакты

РЕСПУБЛИКА БЕЛАРУСЬ
ЕДИНЫЙ ГОСУДАРСТВЕННЫЙ РЕГИСТР НЕДВИЖИМОГО
ИМУЩЕСТВА, ПРАВ НА НЕГО И СДЕЛОК С НИМ

Государственный комитет по имуществу Республики Беларусь
РУП "Минское областное агентство по государственной регистрации и
земельному кадастру"
Борисовский филиал
Крупское бюро

**СВИДЕТЕЛЬСТВО (УДОСТОВЕРЕНИЕ) № 613/855-6750
О ГОСУДАРСТВЕННОЙ РЕГИСТРАЦИИ**

По заявлению № 3631/12:855 от 31 июля 2012 года
в отношении **капитального строения** с инвентарным номером
613/С-11046, расположенного по адресу: Республика Беларусь,
Минская обл., Крупский р-н, гп Бобр, ул. Советская, 2, площадь -
168.6 кв.м., назначение - Здание специализированное розничной
торговли, наименование - Здание магазина "Сувениры"

произведена государственная регистрация:

1. создания эксплуатируемого капитального строения;
2. возникновения права собственности на капитальное
строение, правообладатель - юридическое лицо, резидент Республики
Беларусь Крупское районное потребительское общество.

Приложения: нет

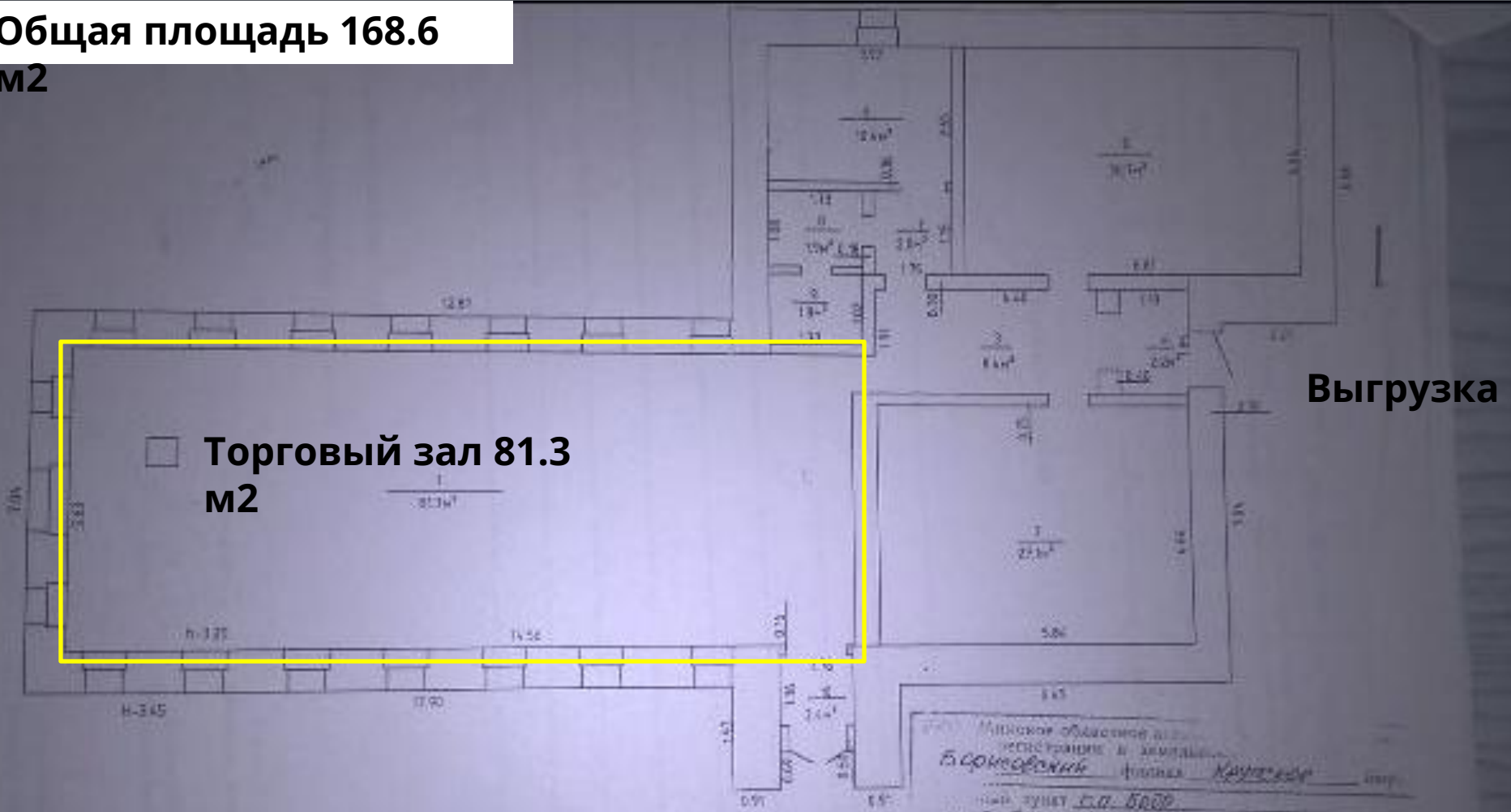
Примечания: нет

Свидетельство составлено 1 августа 2012 года

Регистратор *Закревская Татьяна Петровна 855*



Общая площадь 168.6 м²



□ Торговый зал 81.3 м²

Выгрузка

Вход

Минское областное учреждение «Борисовский филиал Купчицы»

д.п.п. тунет г.п. 5000

ул. Советская м.п. Свободы

И.И.И.	Классиф.	Участок	Литер.
п.п.п.	г.г.г.		Е.Е.
Составил	г.г.г.г.г.		Белый
Вычертил	г.г.г.г.г.		Белый
Проверил	г.г.г.г.г.		Белый

Путь движения к
выгрузке



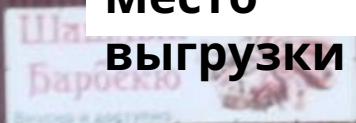
Путь движения к
выгрузке



Путь движения к
выгрузке



**Место
выгрузки**



Внешнее состояние объекта



Внешнее состояние объекта



Внешнее состояние объекта



Внешнее состояние объекта



Внешнее состояние объекта



**Внешнее состояние
объекта**



Торговый зал



Торговый зал



**Торговый
зал**



Складские помещения



Складские помещения



Складские помещения



Складские помещения



Окружени
е

Остановка



Окружени
е

Остановки



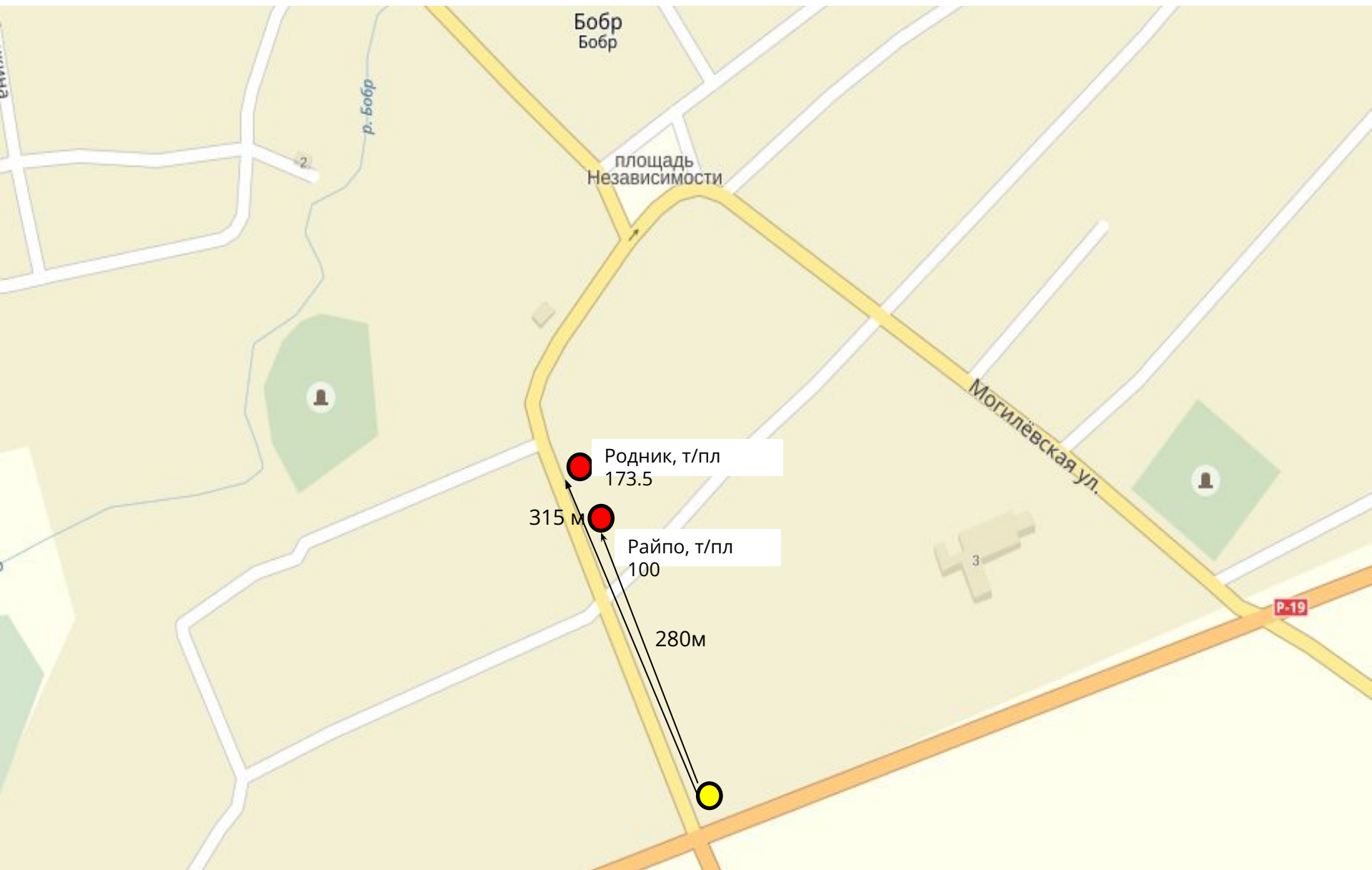
Окружени
е



Окружени е



Конкурентное окружение



Райпо. Торговая площадь около 100 кв.м.



Родник. Торговая площадь 173.5 кв.м.



фотоотчет

по результатам осмотра строительных
конструкций и инженерных систем











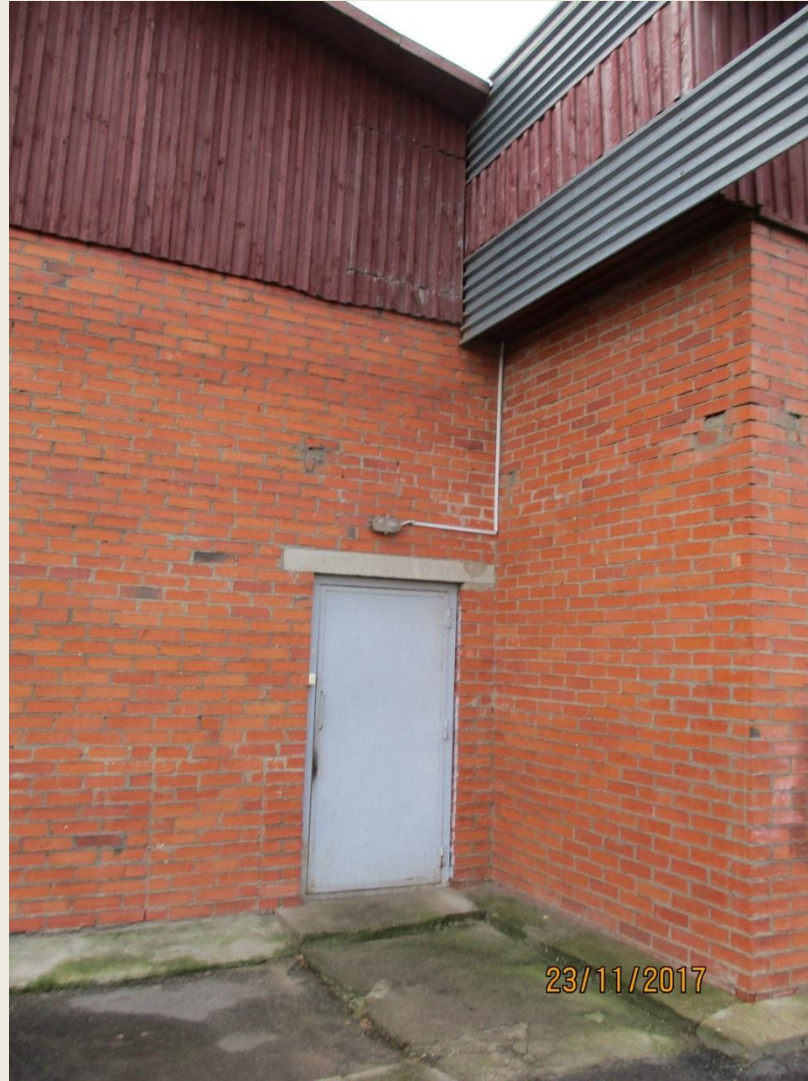








23/11/2017



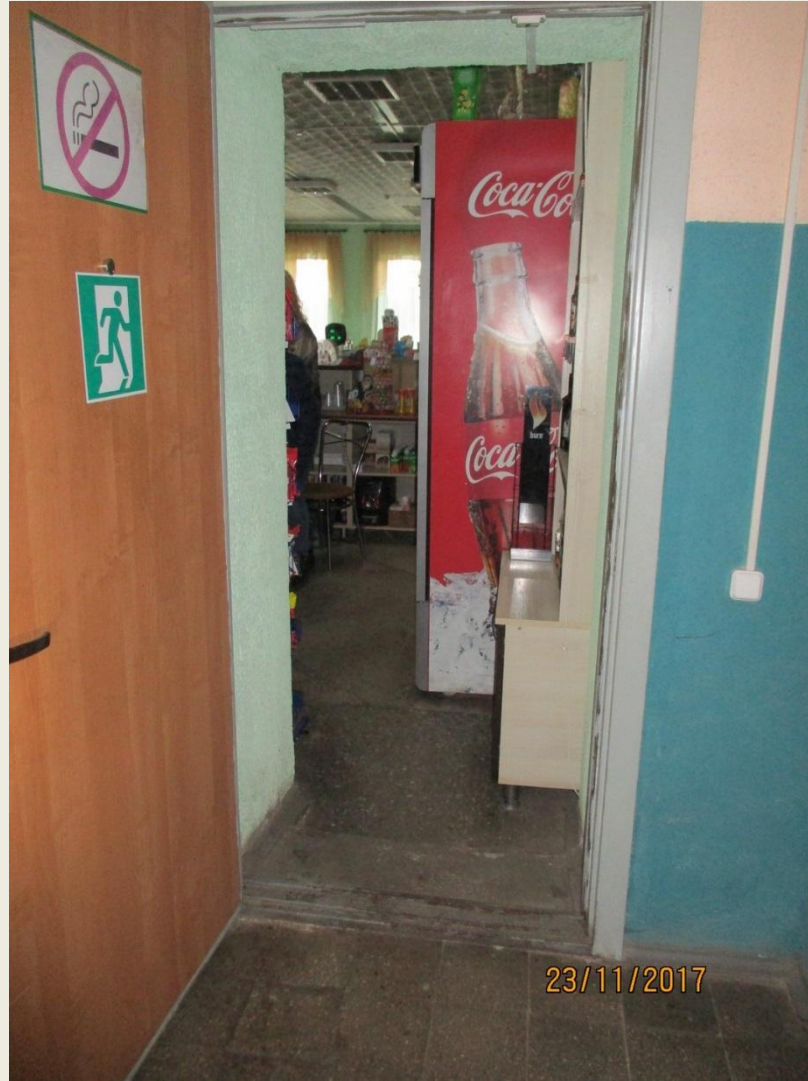








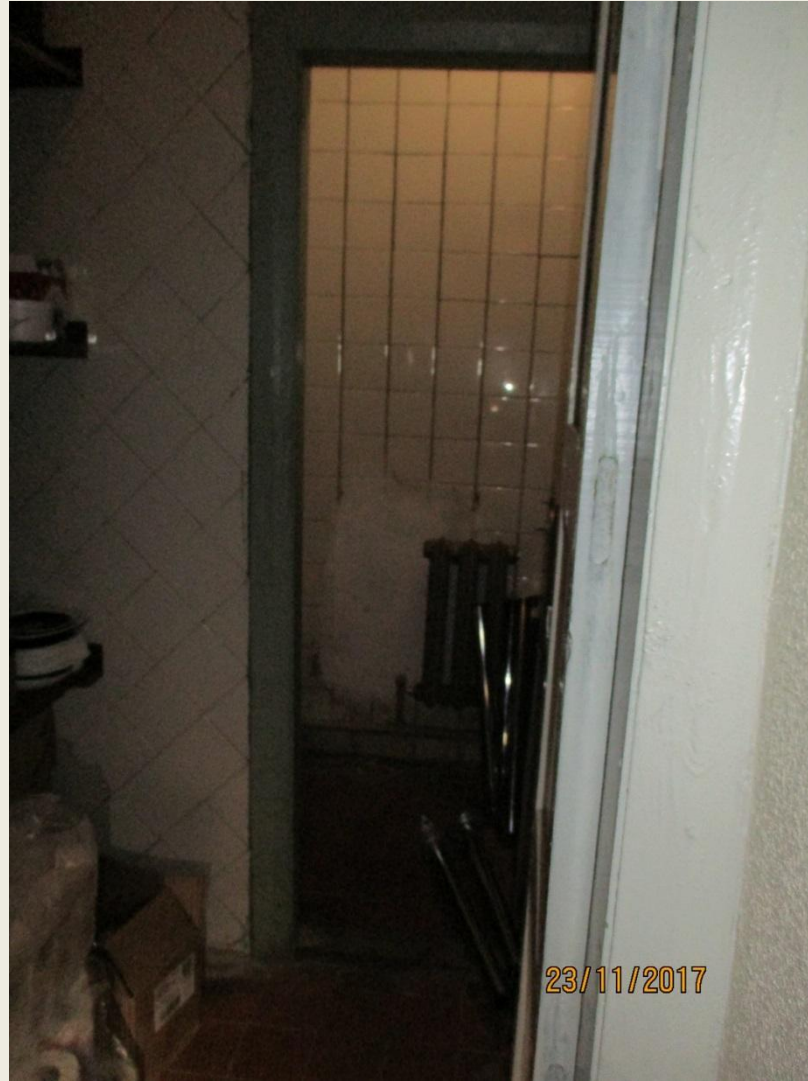




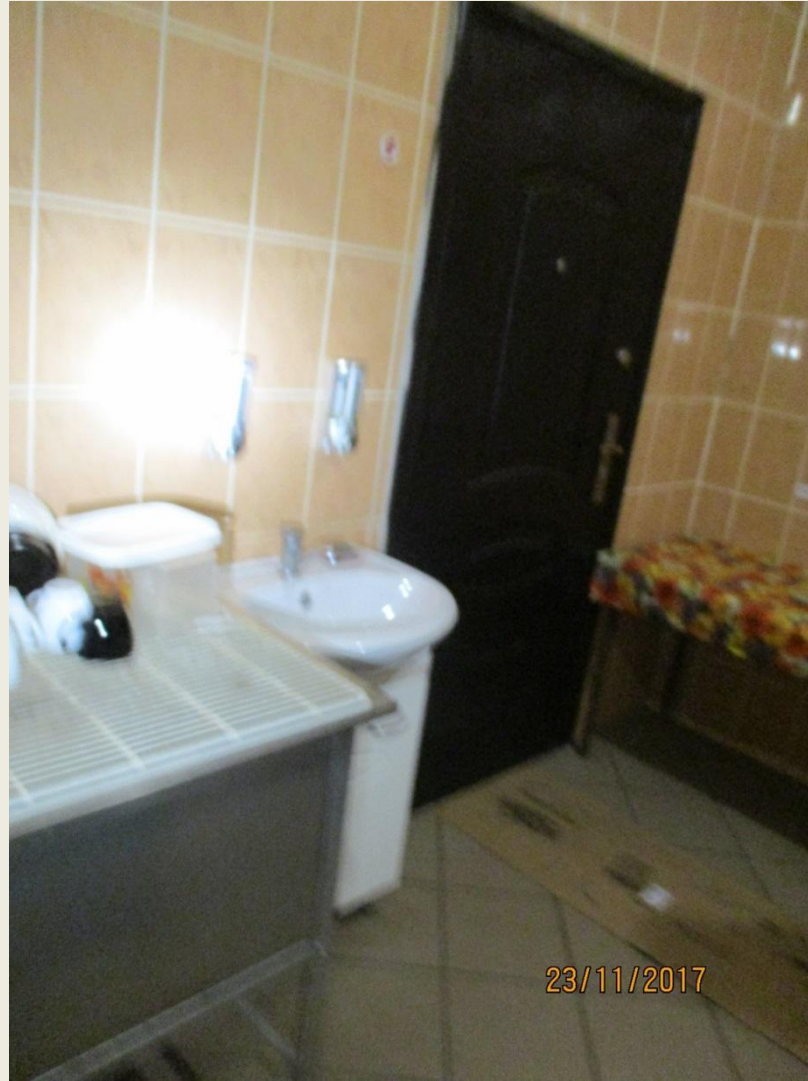




23/11/2017













ГОСУДАРСТВЕННЫЙ КОМИТЕТ ПО ИМУЩЕСТВУ
РЕСПУБЛИКИ БЕЛАРУСЬ

Форма № 4

ТЕХНИЧЕСКИЙ ПАСПОРТ
на нежилое здание (сооружение)

составлен по состоянию на 20 апреля 2009 года.

РЕСПУБЛИКАНСКОЕ УНИТАРНОЕ ПРЕДПРИЯТИЕ "МИНСКОЕ ОБЛАСТНОЕ
АГЕНТСТВО ПО ГОСУДАРСТВЕННОЙ РЕГИСТРАЦИИ И ЗЕМЕЛЬНОМУ
КАДАСТРУ"

БОРИСОВСКИЙ ФИЛИАЛ КРУПНОЕ БЮРО

Инвентарный номер

618/0-11046

ЗДАНИЕ МАГАЗИНА "СУВЕНИРЫ"

(назначение здания (сооружения))

Населенный пункт г.п. Бобр

Улица Советская

Номер дома _____

№ корпуса _____

Отметки о произведенных обеледованиях:

23/11/2017

"	"	200	г. "Изменений нет"	(подпись)	(Фамилия, Инициалы)
Уполномоченное должностное лицо				(подпись)	(Фамилия, Инициалы)
"	"	200	г. "Изменений нет"	(подпись)	(Фамилия, Инициалы)
Уполномоченное должностное лицо				(подпись)	(Фамилия, Инициалы)

м.п.

Подпись исполнителя

7102/11/ЄЗ

СНОВАТВОРАЧЕ
АБ'ЯДНАННЕ ЭЛЕКТРАЭНЕРГЕТЫК
"БЕЛЭНЕРГА"

Мінскае рэспубліканскае ўнітарнае
прадпрыемства электраэнергетыкі
"МІНСКЭНЕРГА"

**БАРЫСАЎСКІЯ
ЭЛЕКТРЫЧНЫЯ СЕТКІ**

222518, г. Барысаў, вул. Кузавіноў, 12
Тэл.: 73-31-57, 73-21-64. Факс: 73-21-64
Субракунск 3012000010027 у БПС-Банк
г. Барысаў

Код 345, УНП 100071593, ОКПО 00112041



ГОСУДАРСТВЕННОЕ ПРОИЗВОДСТВЕННОЕ
ОБЪЕДИНЕНИЕ ЭЛЕКТРОЭНЕРГЕТИКИ
«БЕЛЭНЕРГО»

«МІНСКЭНЕРГО»
БОРИСОВСКИЕ

ЭЛЕКТРИЧЕСКИЕ СЕТИ

222518, г. Борисов, ул. Строительная, 12
Тел. 73-31-57, 73-21-64. Факс: 73-21-64
Субсчет 3012000010027 в БПС-Банк
г. Борисов

Код 345, УНП 100071593, ОКПО 00112041

№ 01-28/ 30/12 ад 15.05.2012

Технические условия направлены:
Директору ЧП «Кагая»
А.В. Комарову
Энергонадзор

ТЕХНИЧЕСКИЕ УСЛОВИЯ

на электроснабжение кафе «У Потана» г.п. Бобр
ул. Советская

с потребляемой мощностью 5,0 кВт, в том числе потребители:
1 категории - 0 кВт, 2 категории - 0 кВт, 3 категории - 5,0 кВт, в том
числе 0 кВт на нагрев, согласно заявки № 51 от «15» 05. 2012г.

1. Источник электроснабжения (наименование или местонахождение основного
и резервного питания, величина среднего напряжения на шинах источника,
необходимость реконструкции источника).

КТП № 69. Величина среднего напряжения на шинах ВН-10,5 кВ

2. Способ питания п/ст (РП, ТП) на объекте (количество и сечение кабельных
или воздушных линий, требования к строительной части ВЛ). ВЛ-10 кВ
№ 573 ПС 35 кВ. «Бобр»

3. Способ питания объекта объект запитать от существующей ВЛ-0,4 кВ
№1, КТП № 69, способ питания определить проектом.

4. Релейная защита, автоматика, молниезащита, защита от перенапряжений:
выполнить согласно требований ПУЭ, ПТЭ, ТКП 339-2011 «Электроустановки
на напряжение до 750кВ. Линии электропередачи воздушные и токопроводы,
устройства распределительные и трансформаторные подстанции, установки
электросиловые и аккумуляторные, электроустановки жилых и общественных
зданий. Правила устройства и защитные меры электробезопасности. Учет
электроэнергии. Нормы приемо-сдаточных испытаний» и ТКП 336-2011
«Молниезащита зданий, сооружений и инженерных коммуникаций».

5. Требования к средствам связи НЕТ