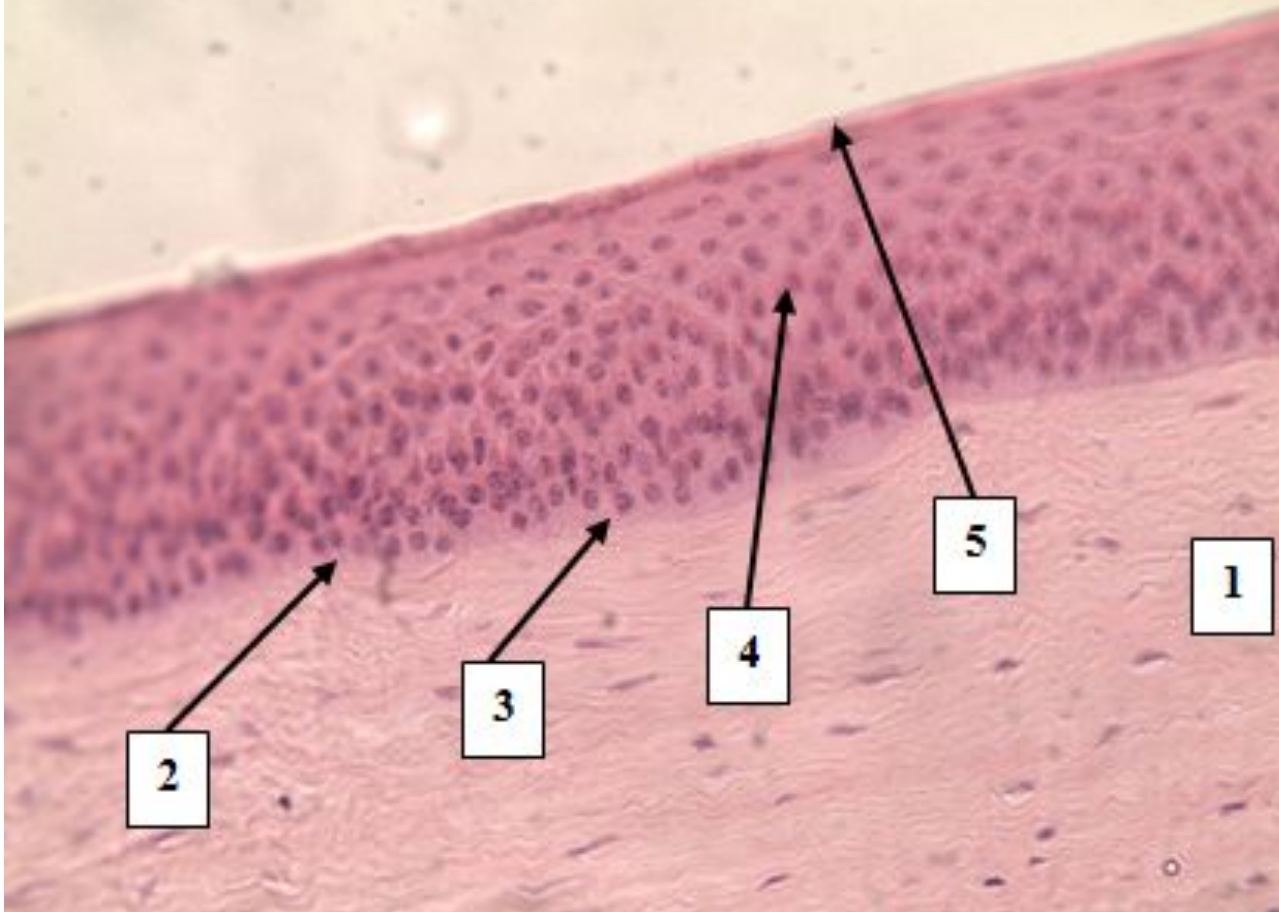


Эпителии

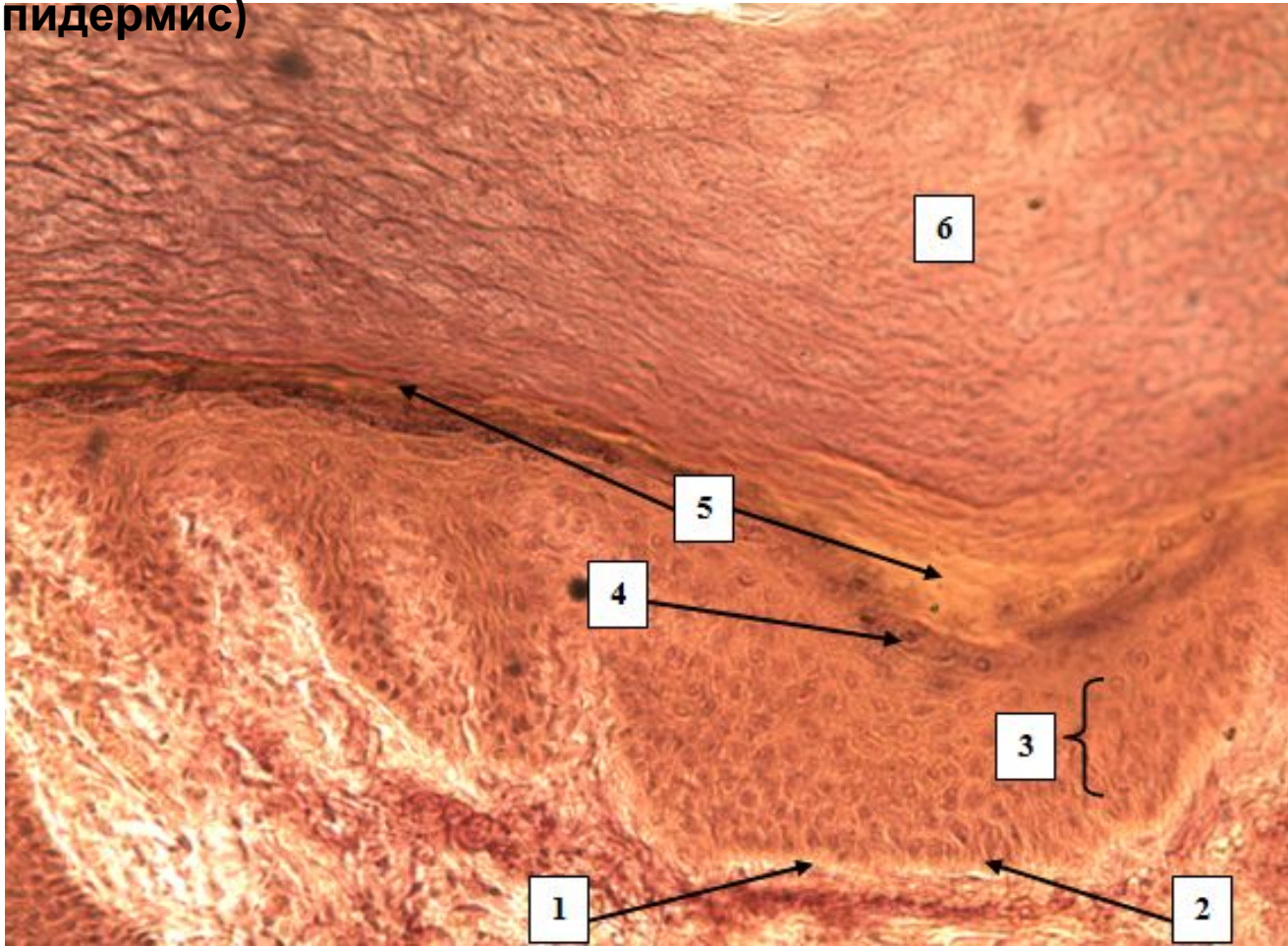
многослойные и железистые

Препарат 1: Роговица коровы (многослойный плоский неороговевающий эпителий)



- 1) рыхлая соединительная ткань;
- 2) базальная мембрана;
- 3) базальный слой (1 ряд клеток);
- 4) шиповатый слой (несколько рядов);
- 5) слой плоских клеток (2-3 ряда клеток)

Препарат 2: Многослойный плоский ороговевающий эпителий кожи пальца человека (эпидермис)



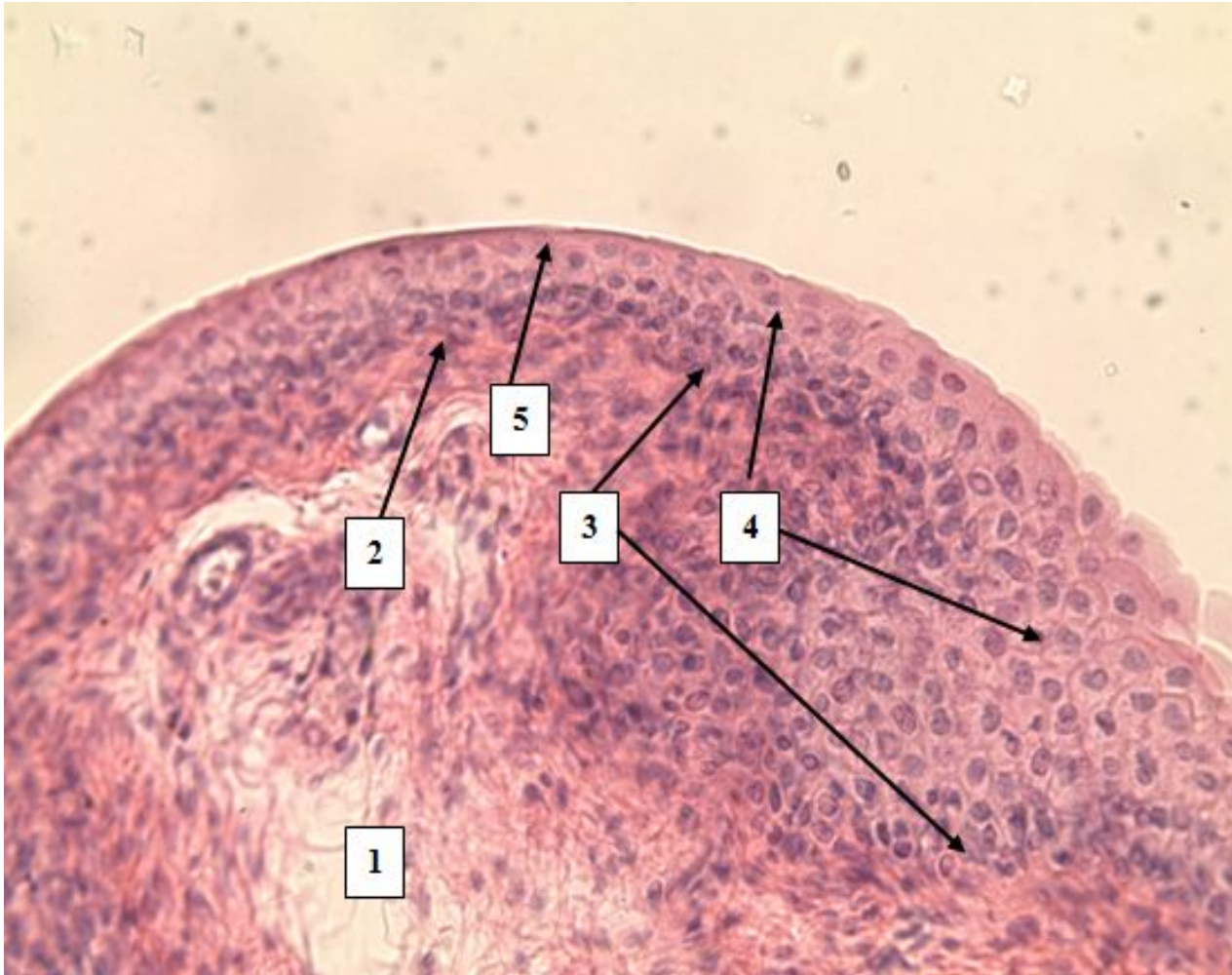
- 1) базальная мембрана;
- 2) базальный слой (1 ряд клеток);
- 3) шиповатый слой (4-8 рядов клеток);
- 4) зернистый слой (3-4 ряда клеток);
- 5) блестящий слой (1-4 ряда клеток);
- 6) роговой слой (много рядов роговых чешуек).

Препарат 3: Нитевидные сосочки языка кошки



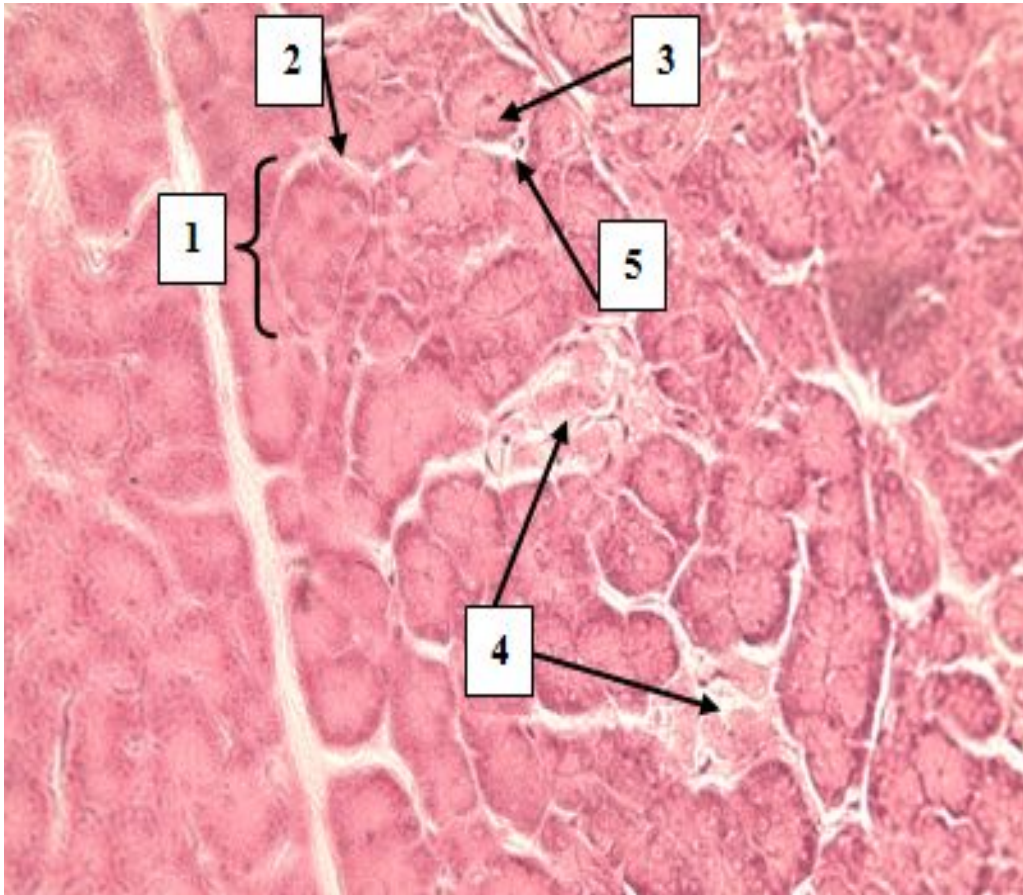
- 1) базальную мембрану;
- 2) базальный слой (1 ряд клеток);
- 3) шиповатый слой (4-8 рядов клеток);
- 4) зернистый слой (3-4 ряда клеток);
- 5) блестящий слой (1-4 ряда клеток);
- 6) роговой слой (много рядов роговых чешуек).

Препарат 4: Переходный эпителий мочевого пузыря



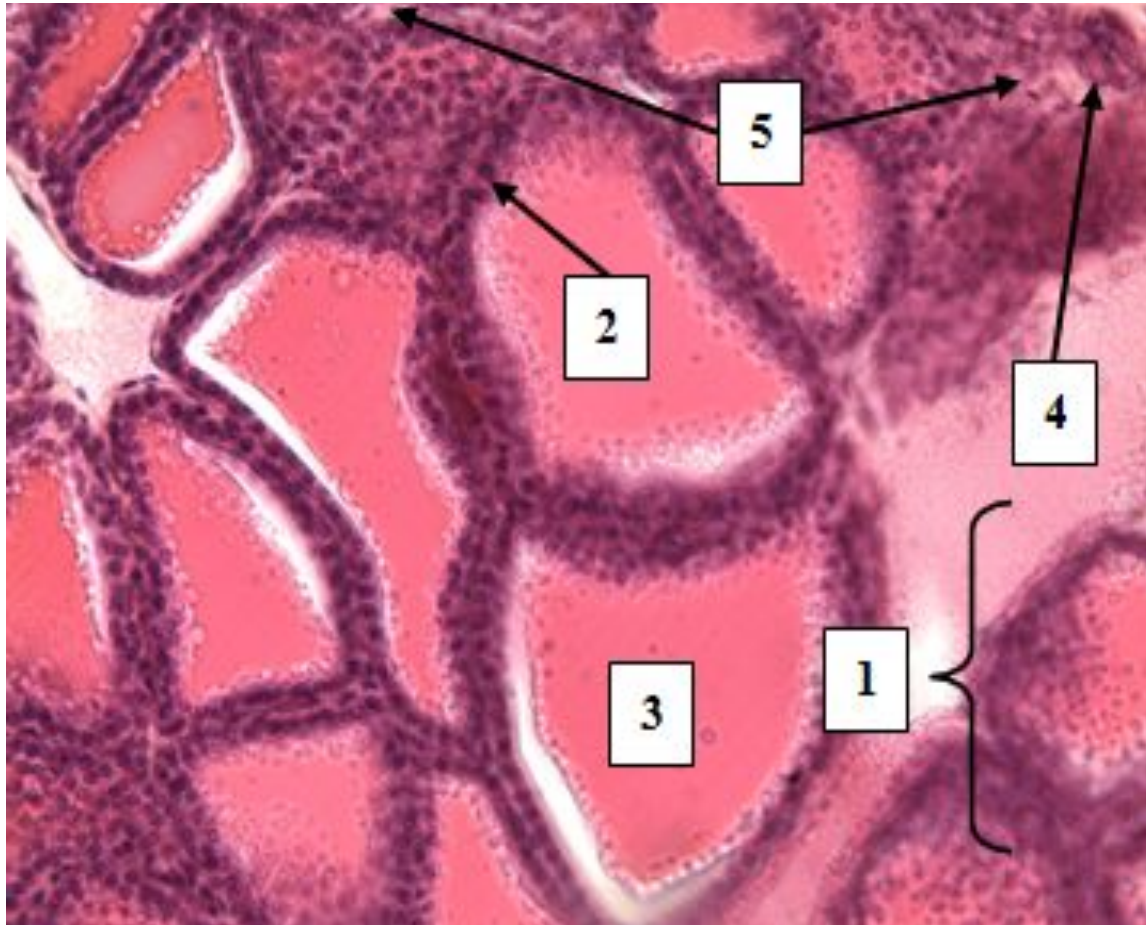
- 1) рыхлая соединительная ткань;
- 2) базальная мембрана;
- 3) базальный слой;
- 4) слой грушевидных клеток;
- 5) кроющий слой.

Препарат 5: Поджелудочная железа собаки



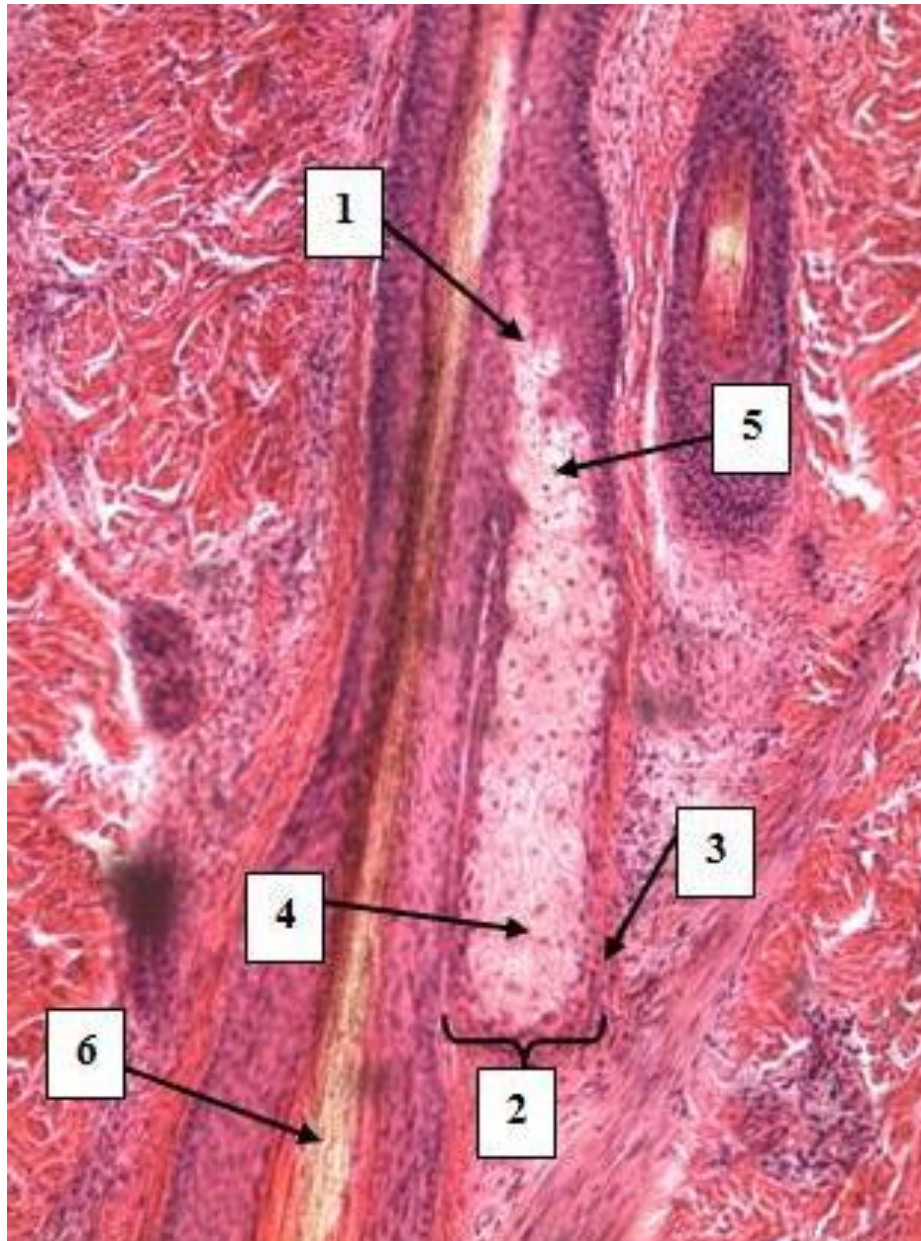
1. **ацинус** – экзокринная часть поджелудочной железы;
2. базальная мембрана;
3. **панкреацит** – синтезирует ферменты поджелудочного сока (апикальная часть, окрашивается оксифильно – **зимогенная зона**; базальная часть, окрашивается базофильно – **гомогенная зона**);
4. **островок Лангерганса** – эндокринная часть поджелудочной железы;
5. кровеносный сосуд

Препарат 6: Щитовидная железа собаки



- 1) фолликул;
- 2) железистые клетки;
- 3) коллоид;
- 4) кровеносные сосуды;
- 5) интерстициальные клетки (клетки соединительной ткани).

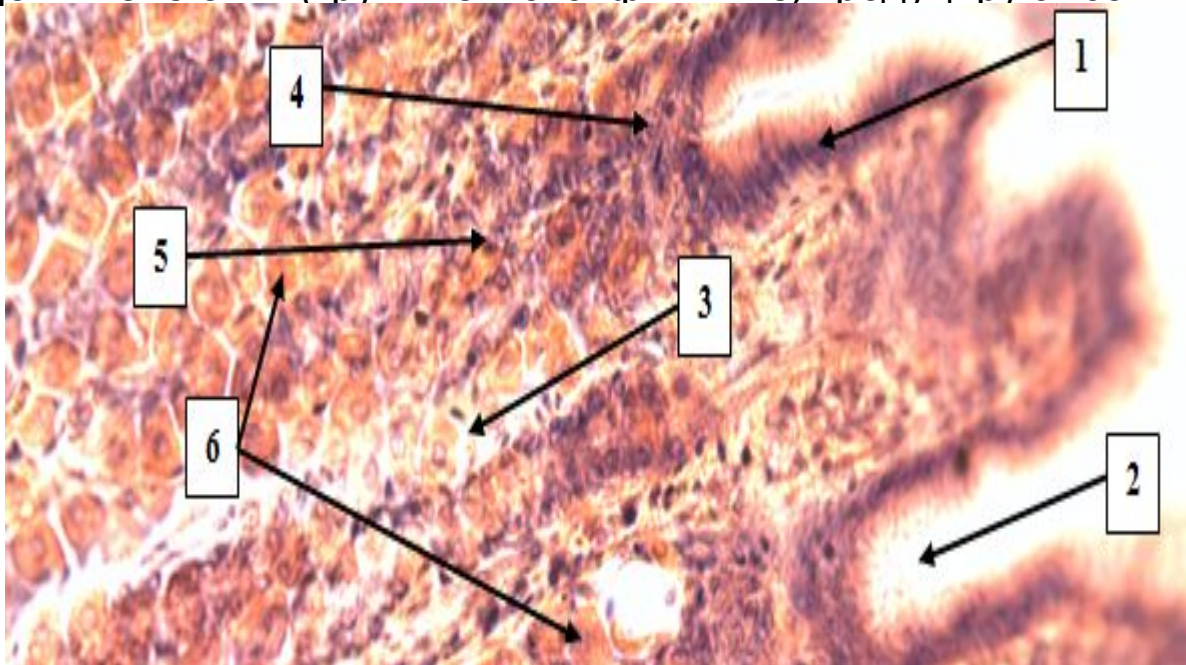
Препарат 7: Кожа с волосом человека в продольном разрезе

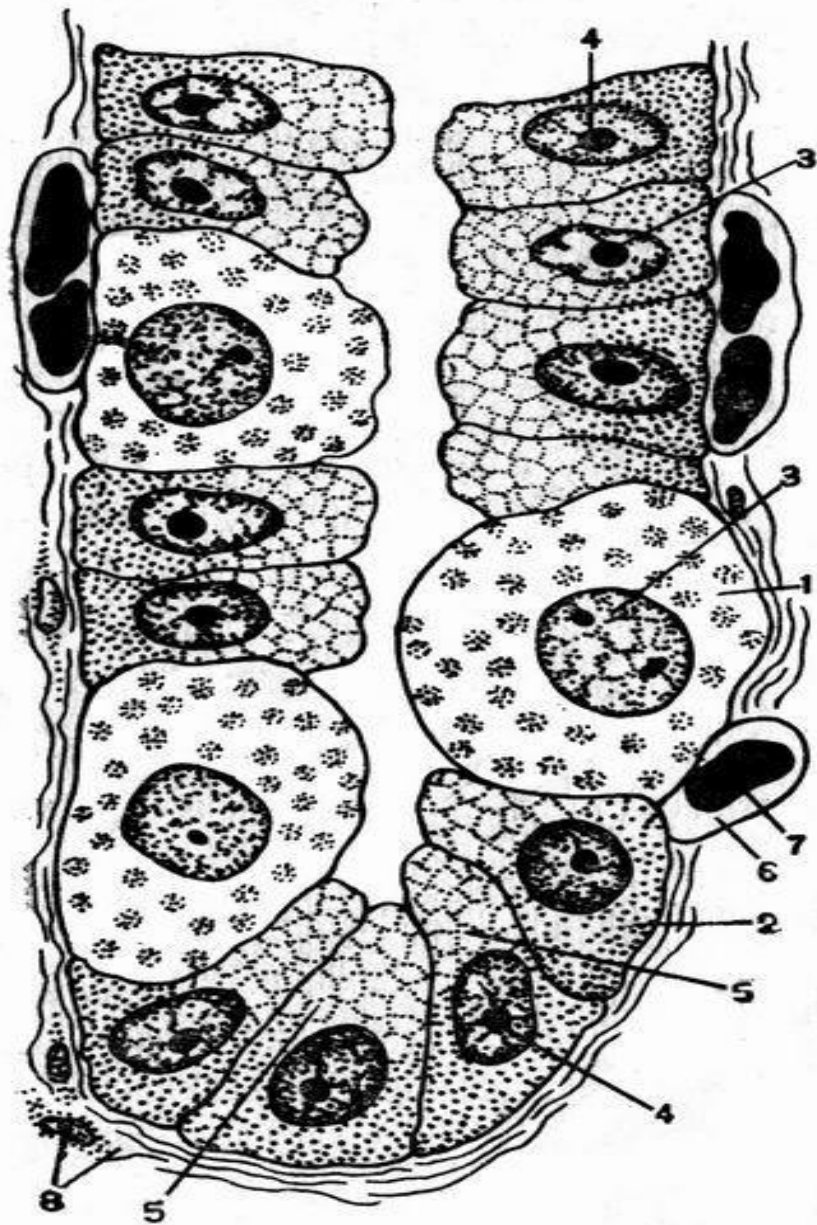


- 1) выводной проток сальной железы;
- 2) концевой отдел сальной железы;
- 3) базальный слой **себоцитов**;
- 4) секреторные себоциты;
- 5) разрушающиеся себоциты;
- 6) корень волоса.

Препарат 8: Дно желудка собаки

- 1) однослойный эпителий внутренней поверхности дна желудка;
- 2) желудочную ямку;
- 3) просвет железы;
- 4) добавочные клетки (область шейки железы, выделяют слизь и бикарбонаты);
- 5) главные клетки (самое большое представительство в железе, клетки вырабатывают профермент *пепсиноген*, в дальнейшем превращающийся в *пепсин*);
- 6) обкладочные клетки (крупные и оксифильные, продуцируют соляную кислоту).





- 1 – обкладочные клетки
- 2 – главные клетки