



# Первая помощь

---

- Первая помощь ни в коем случае не заменяет квалифицированной медицинской помощи. Человек, оказавшийся рядом с пострадавшим, обязан вызвать бригаду скорой помощи и доставить пострадавшего в больницу. Он должен быть уверен в правильности своих действий и во время оказания первой помощи сохранять спокойствие.

# Помощь при переломах

- Оказывая первую помощь при переломе, необходимо обеспечить неподвижность места перелома, что уменьшает боль и предотвращает дальнейшее смещение сломанных костей.



# Помощь при переломах

- При открытом переломе конечности следует освободить место перелома (разрезав брючину или рукав), остановить кровотечение и, закрыв рану повязкой, наложить шину. При закрытых переломах освободить место повреждения от одежды не нужно.

**Виды кровотечений.**

---

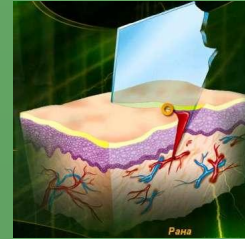
**Первая помощь при  
кровотечениях**

---

# Виды кровотечений

## ■ Капиллярное

- При небольших порезах; кровь медленно сочится из раны.



## ■ Венозное

- Кровь темно-вишневого цвета.
- Течет из раны потоком.

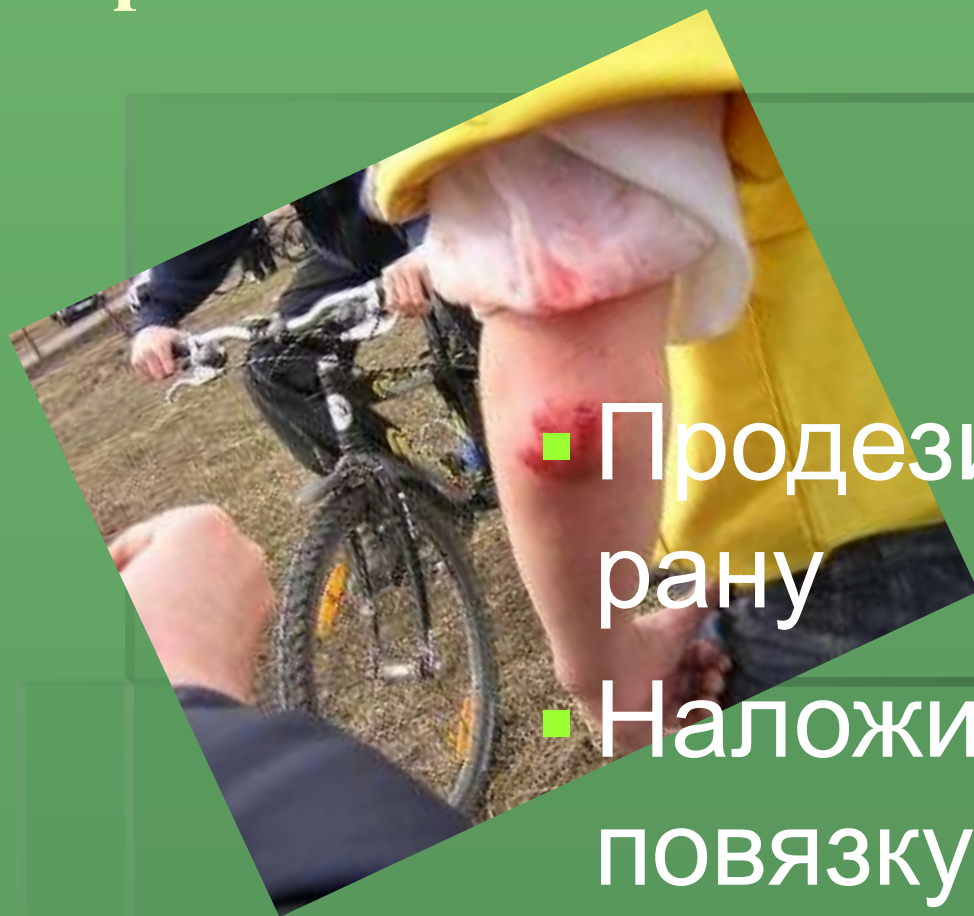


## ■ Артериальное

- Кровь ярко-алого цвета.
- Бьет из раны фонтаном.



# Первая помощь при капиллярных кровотечениях



- Протезинфицировать рану
- Наложить стерильную повязку

# Первая помощь при венозных кровотечениях

- Продезинфицировать кожу вокруг раны.
- Наложить стерильную, давящую повязку.
- Дать обезболивающее
- Доставить в больницу







**!! НЕЛЬЗЯ !!**



**Саму рану нельзя промывать водой, спиртом, йодом, засыпать порошками, смазывать чем-либо, а также накладывать непосредственно на нее вату.**

# Первая помощь при артериальных кровотечениях

- Наложить стерильную повязку
- Наложить жгут (Вместо жгута можно использовать любые подручные предметы (ремень, платок))
- Дать обезболивающее
- Доставить в больницу



# Правила наложения жгута

## 1. Жгут

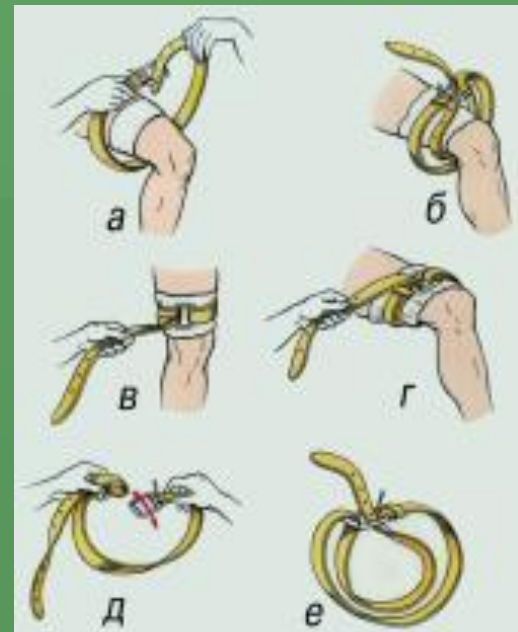
накладывается  
на ту часть  
конечности,  
скелет которой  
состоит из  
одной кости.



# Правила наложения жгута

2. Под жгут  
обязательно  
подкладывается  
ткань.

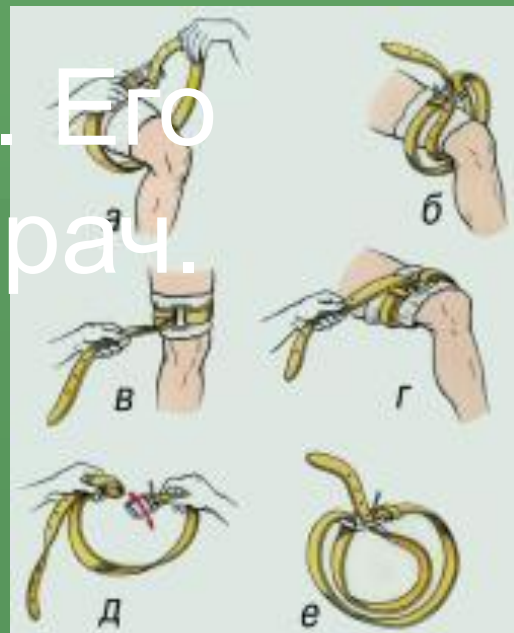
3. Жгут  
накладывается  
ВИТОК НА ВИТОК.



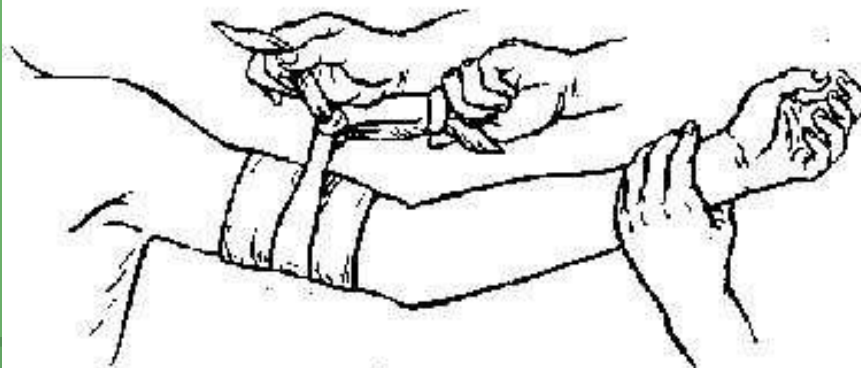


# Правила наложения жгута

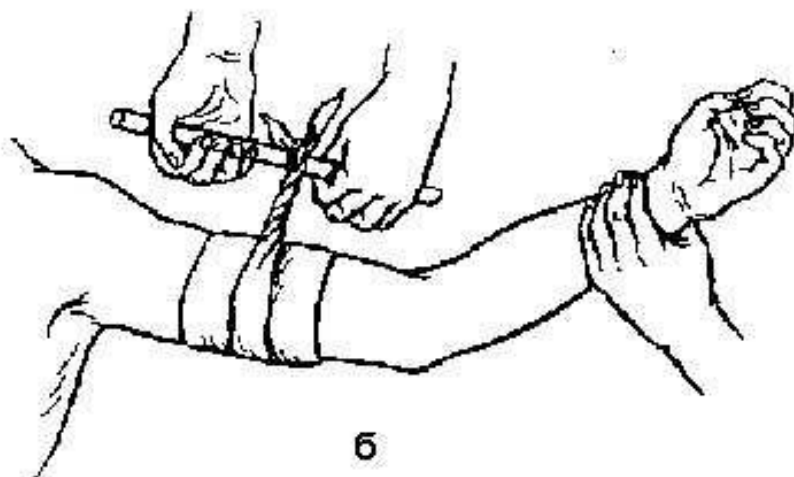
4. К жгуту прикладывается записка с указанием времени наложения жгута
5. Жгут **нельзя** закрывать. Его должен сразу увидеть врач.



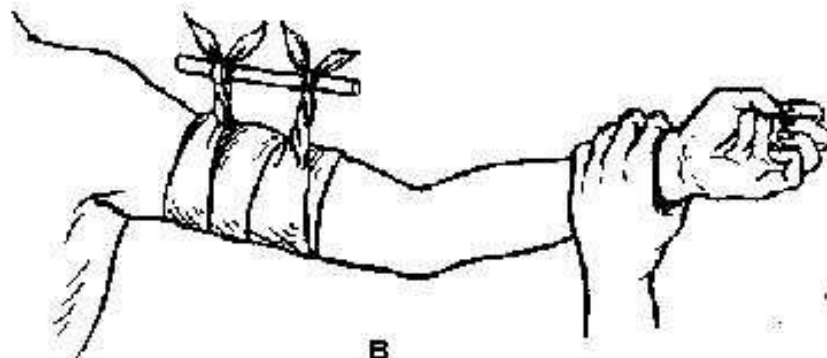
# Вариант



а



б



в

# ОСОБЕННОСТИ НАЛОЖЕНИЯ ШИН, ЕСЛИ ПОСТРАДАВШИЙ НАХОДИТСЯ В ПОЗЕ "ЛЯГУШКИ"



## НЕОБХОДИМО:

- уложить пострадавшего на спину
- подложить под колени валик из одежды

ПЕРЕНОСИТЬ ИЛИ ПЕРЕВОЗИТЬ ПОСТРАДАВШЕГО МОЖНО ТОЛЬКО НА ТВЕРДЫХ НОСИЛКАХ, ЩИТЕ, ДВЕРИ И Т.П.