

занятой нынѣ С<sup>т</sup> Петербургомъ, снятый въ 1698 году  
до завоеванія ея Петромъ Великимъ,  
съ показаніемъ существовавшихъ на ней шведскихъ-укрѣпленій ~



# Топографический план МЕСТНОСТИ

Решение практических задач.  
Составила: Томилова Ирина  
Георгиевна – учитель географии.  
Г. Екатеринбург

# Деление карт по масштабу



Среднемасштабные

От 1: 200 000 до

?



Мелкомасштабные

1: 1 000 000 и

мельче



Крупномасштабные

?

крупнее

# Карта Санкт-Петербурга в разных масштабах





# СООТНЕСИ КАРТУ И МАСШТАБ

## 1 КАРТА МИРА

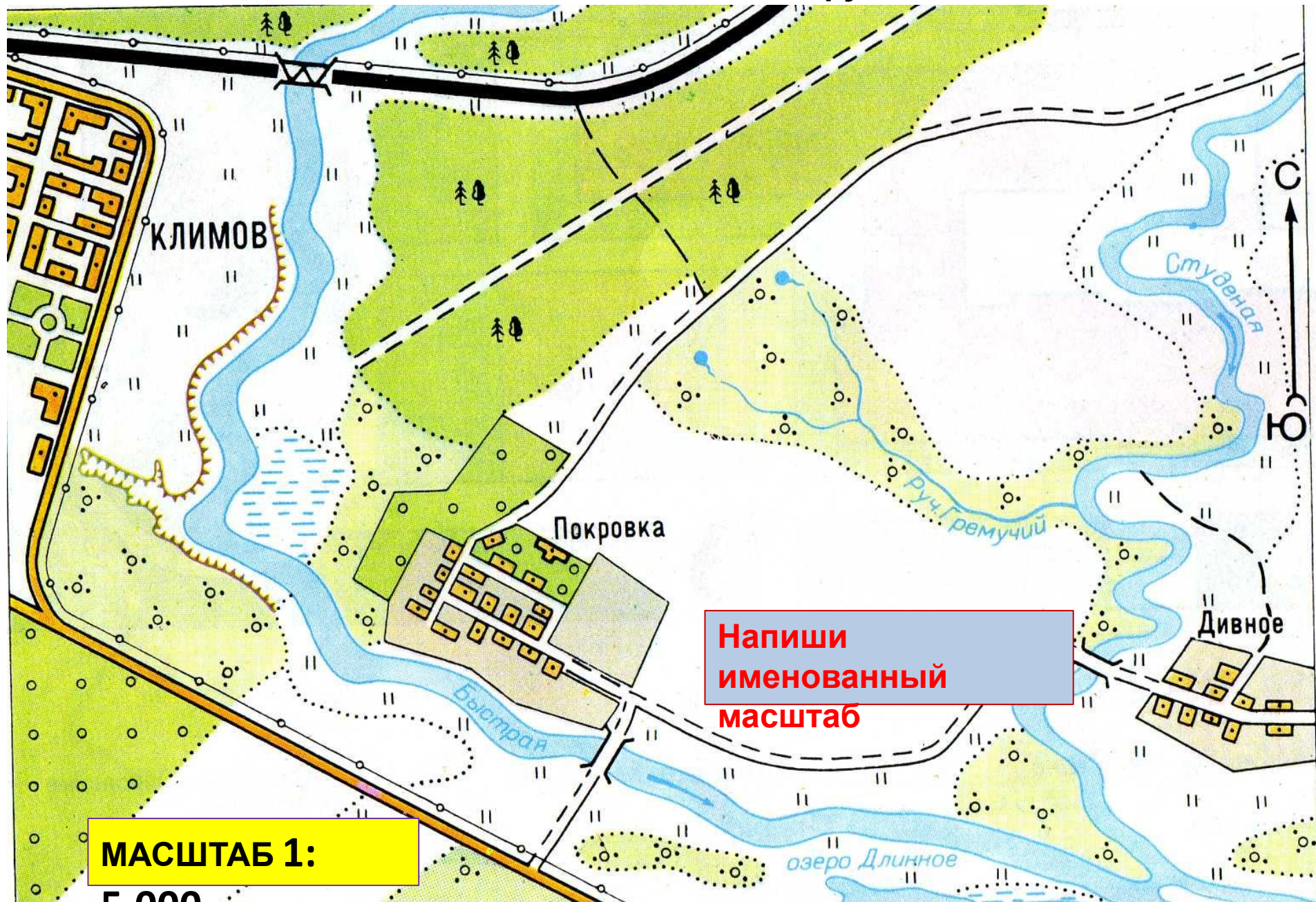


## 2 АВСТРАЛИЯ



**У какой карты масштаб крупнее?  
Объясни.**

**ПЛАН МЕСТНОСТИ – ВИД ТОПОГРАФИЧЕСКИХ КАРТ,  
масштаб его - 1: 10.000 и крупнее.**



# Топографический план местности

## и топографические карты

- 1. На них местность изображается подробнее, потому что они .....масштабные (вставь недостающую часть слова в начале).
- 2. На топографических картах местность уменьшена мало – от 200.000 раз и крупнее, т.е. В 100.000 раз, 50.000 раз, 25.000 раз, ... (дополните своим примером)
- 3. Уменьшение изображения объектов показывают в виде масштаба (что это такое?) – 1: 100.000; 1: 25.000. Что означают эти числа?
- 4. Масштаб топографического плана от 1:10.000 и крупнее. Например: .....?
- 5. Какие единицы измерения длины имеют ввиду в численном масштабе?
- 6. Переведите численный масштаб в именованный: 1:500.000. Какой будет карта с этим масштабом? (мелкомасштабной, среднемасштабной, крупномасштабной)

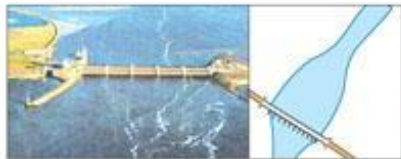
# Условные знаки



Шосе. Лінія зв'язку



Поліпшена ґрунтова дорога. Обсадження



Гребля



Вітряк



Джерело. Струмок. Млин



Озеро. Позначка урізу води. Болото



Урвище



Яр



Хвойний ліс. Просіка



Листяний ліс. Вирубаний ліс



Місто



Село



Електростанція



Машинно-тракторна майстерня



Двоколійна залізниця. Станція. Віймка



Металевий міст. Насип



Школа



Машинобудівний завод



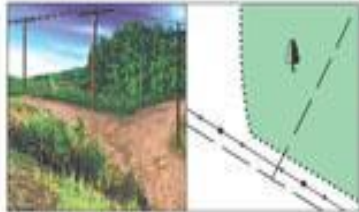
Скотарня. Силосна башта



Кар'єр



Грунтова дорога. Дерев'яний міст



Польова і лісова дороги.  
Лінія електропередачі



Стежка. Криниця



Річка. Напря́м течі́



Пором. Приплав



Мішаний ліс. Будинок лісника



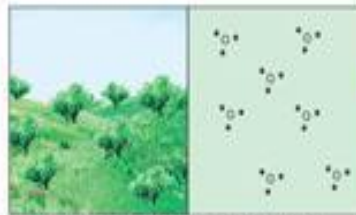
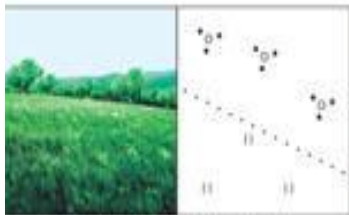
Рідкий ліс (рідколісся)



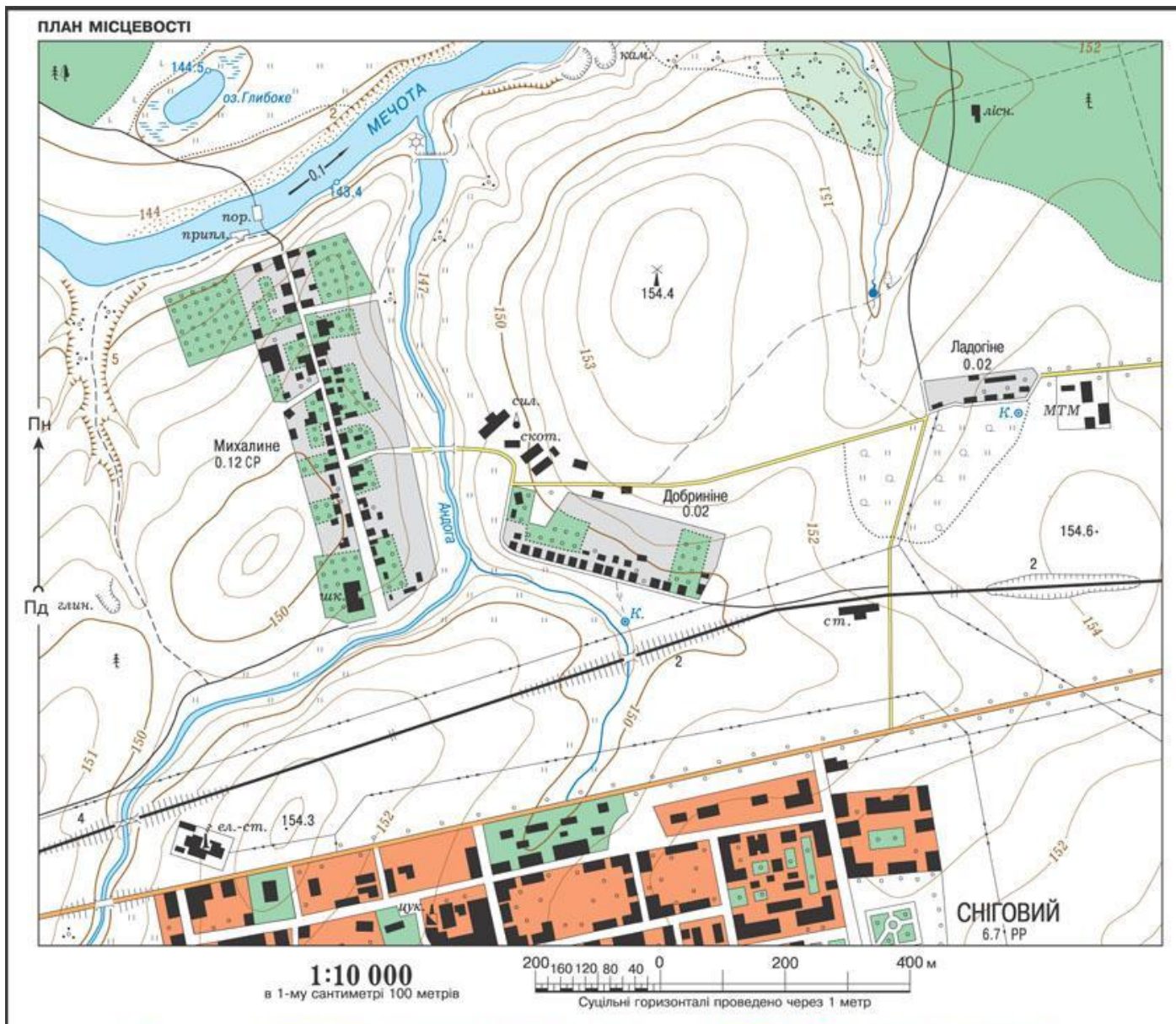
Поодинокі дерева: хвойні, листяні



Поодинокий кущ



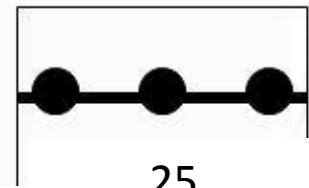
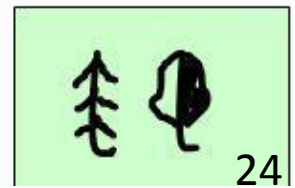
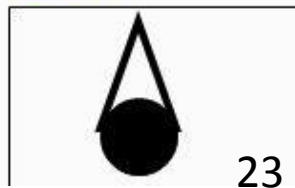
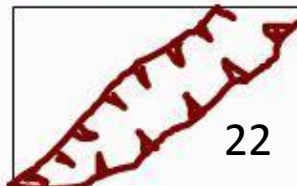
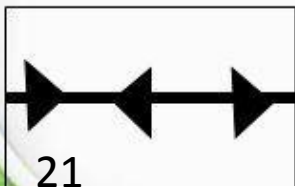
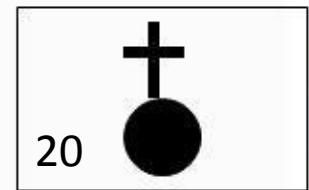
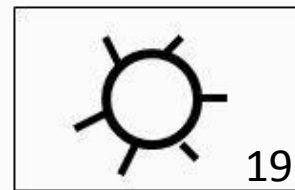
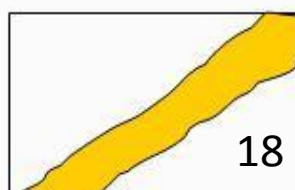
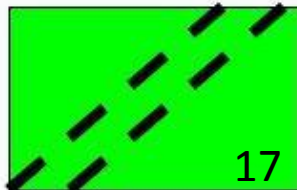
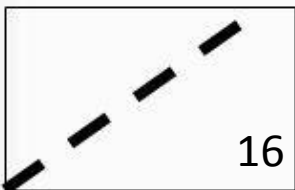
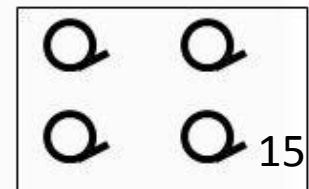
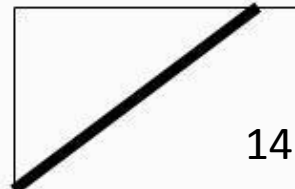
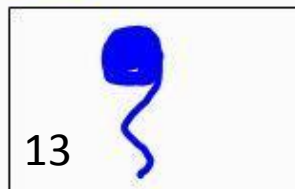
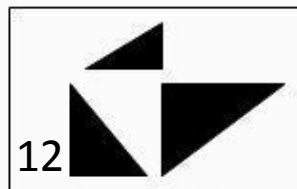
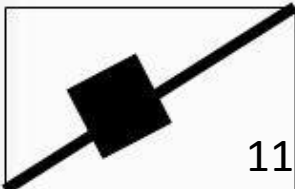
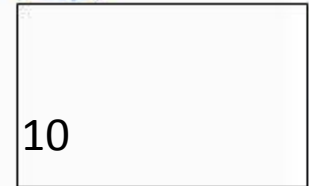
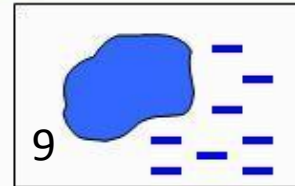
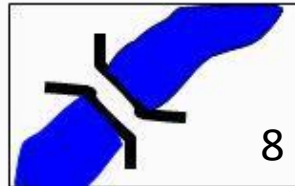
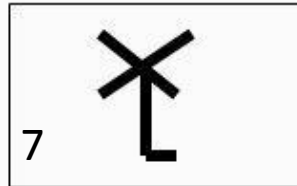
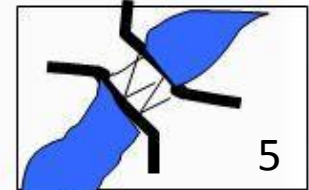
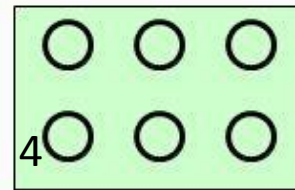
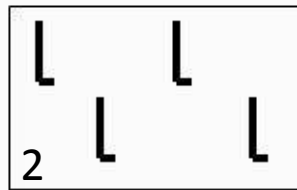




Проложи маршрут из Снегового до оз. Глубокого , опиши его, используя знания условных знаков, сторон горизонта. Вычисли путь с помощью масштаба

# Знаешь ли ты условные знаки?

1.



21

22

23

24

25

2

3

4

5

6

7

8

9

10

11

12

13

14

15

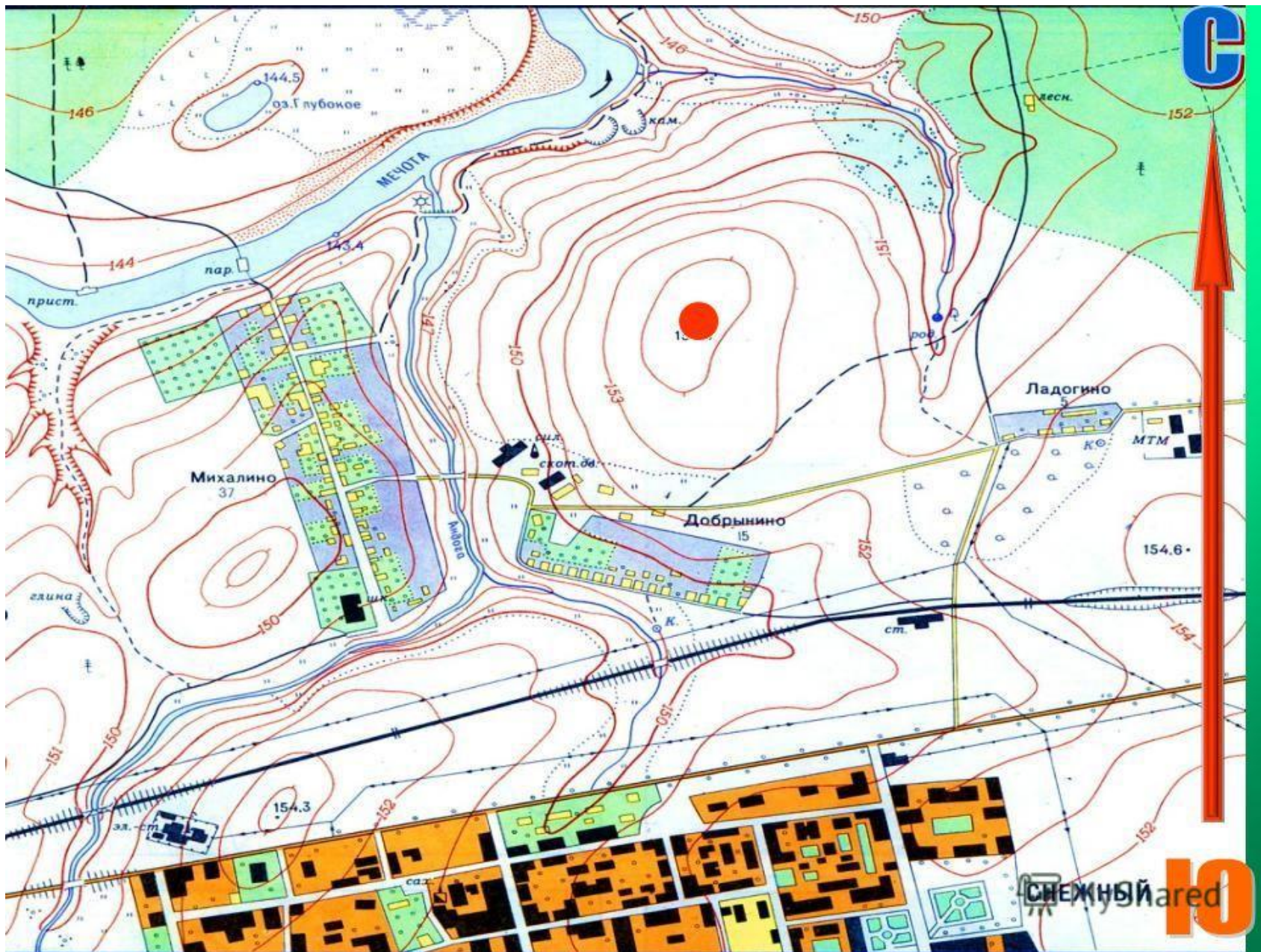
16

17

18

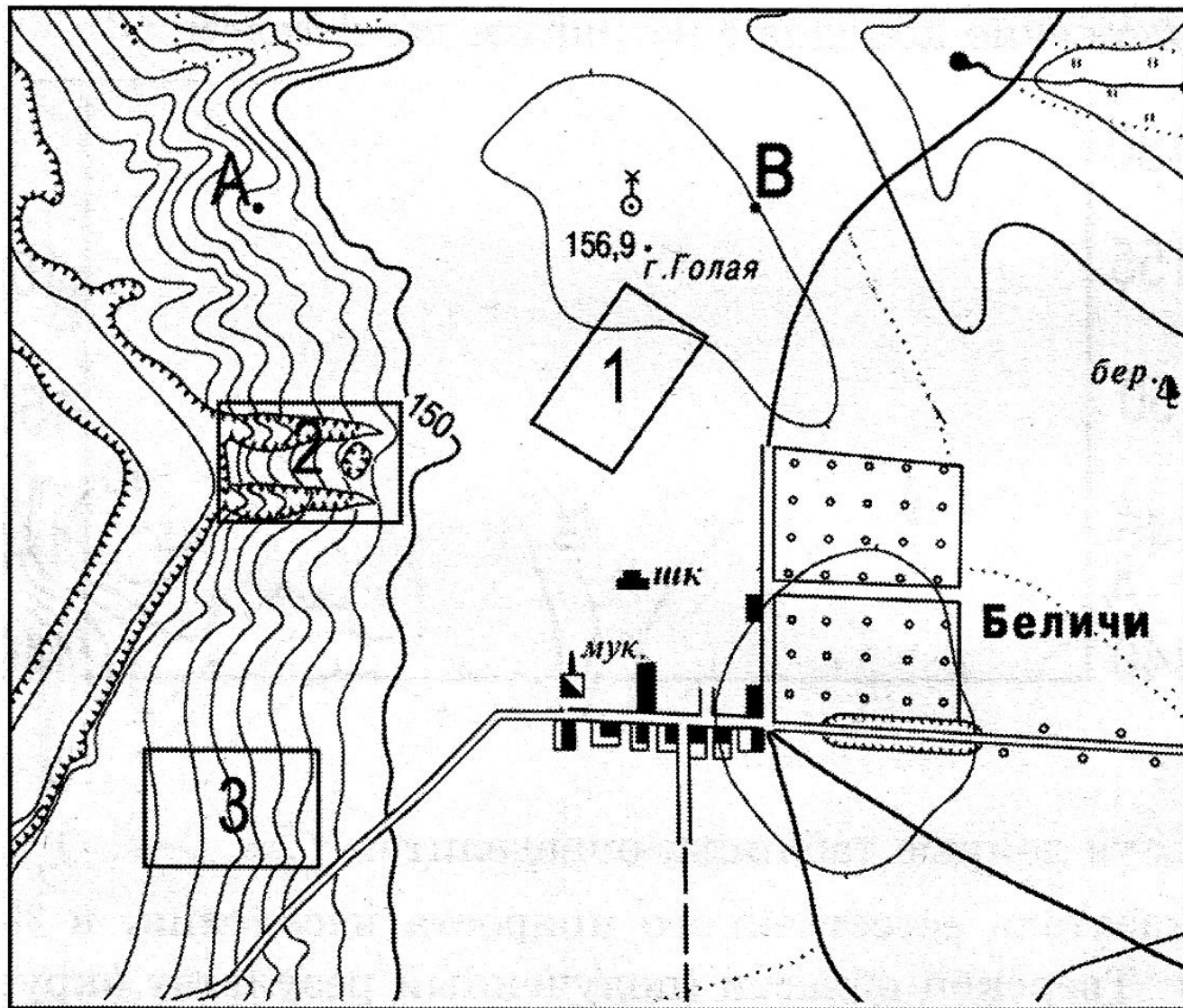
19

20



Масштаб 1:  
5 000

Напишите именованный масштаб и линейный. Сделай описание

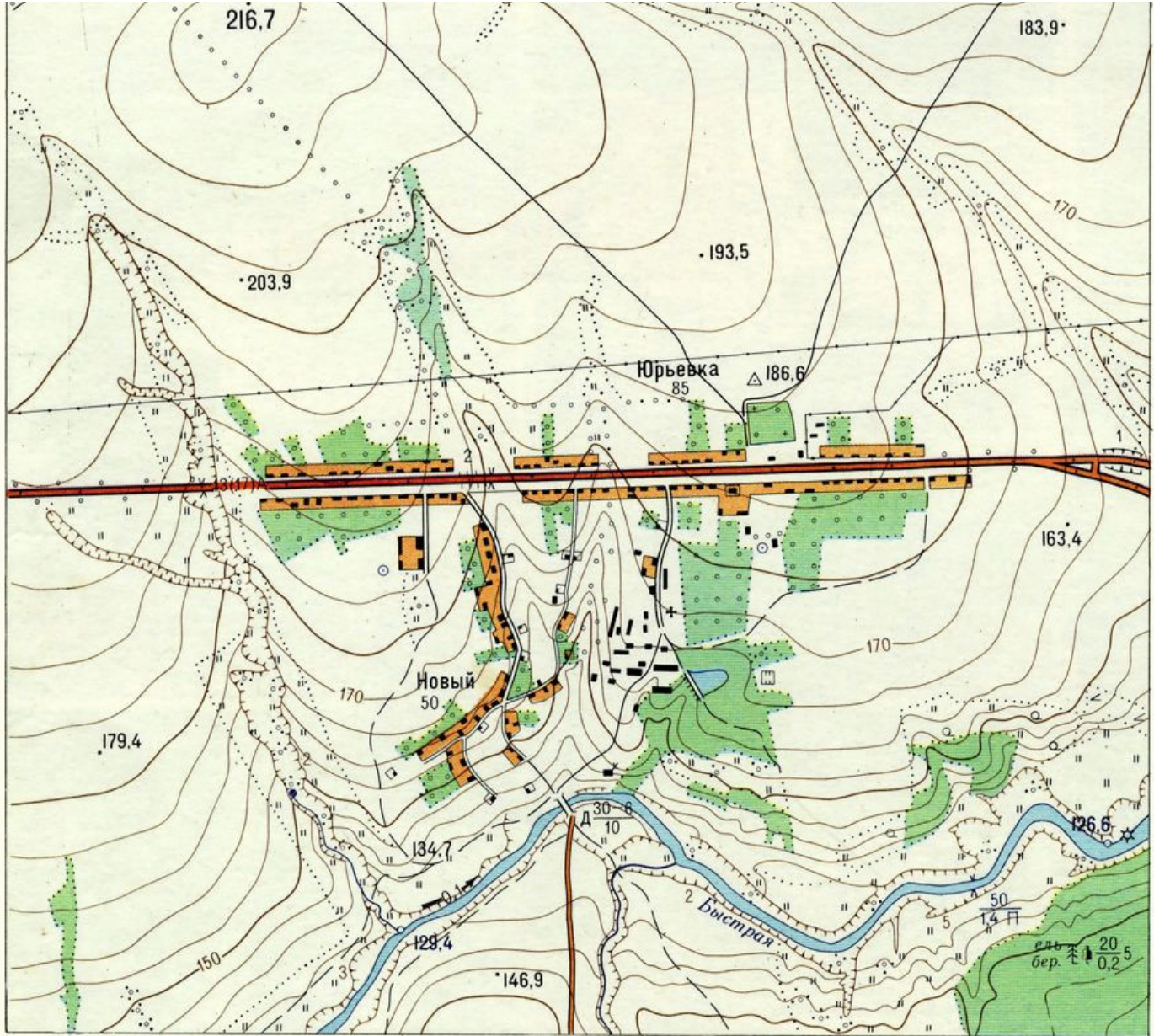


Масштаб 1: 10 000  
 В 1 см 100 м



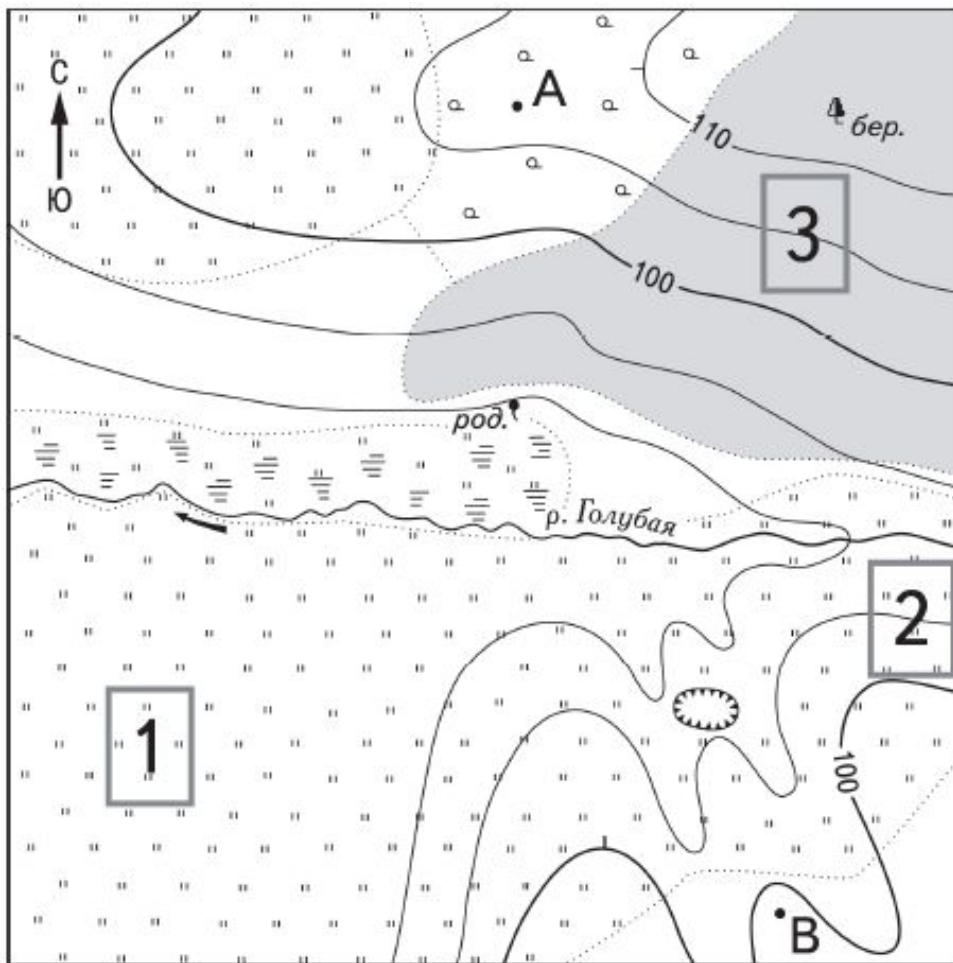
Горизонталы проведены через 5 метров

**Определите чему равно расстояние на местности от точки А до точки В, от школы до родника (изображение должно быть 100%, измеряйте по линейке и при**



Масштаб 1:25 000

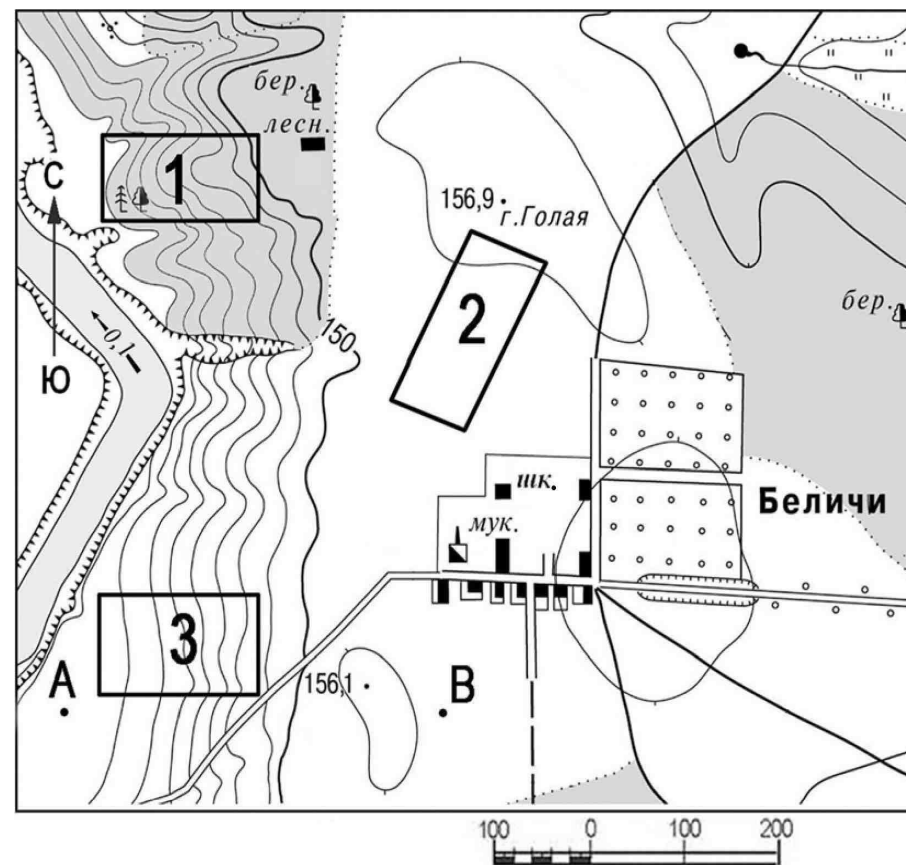
**Что можно узнать о реке Быстрой по плану местности? Где располагается лес? Дайте его характеристику. Какую протяженность имеет самый большой овраг?**



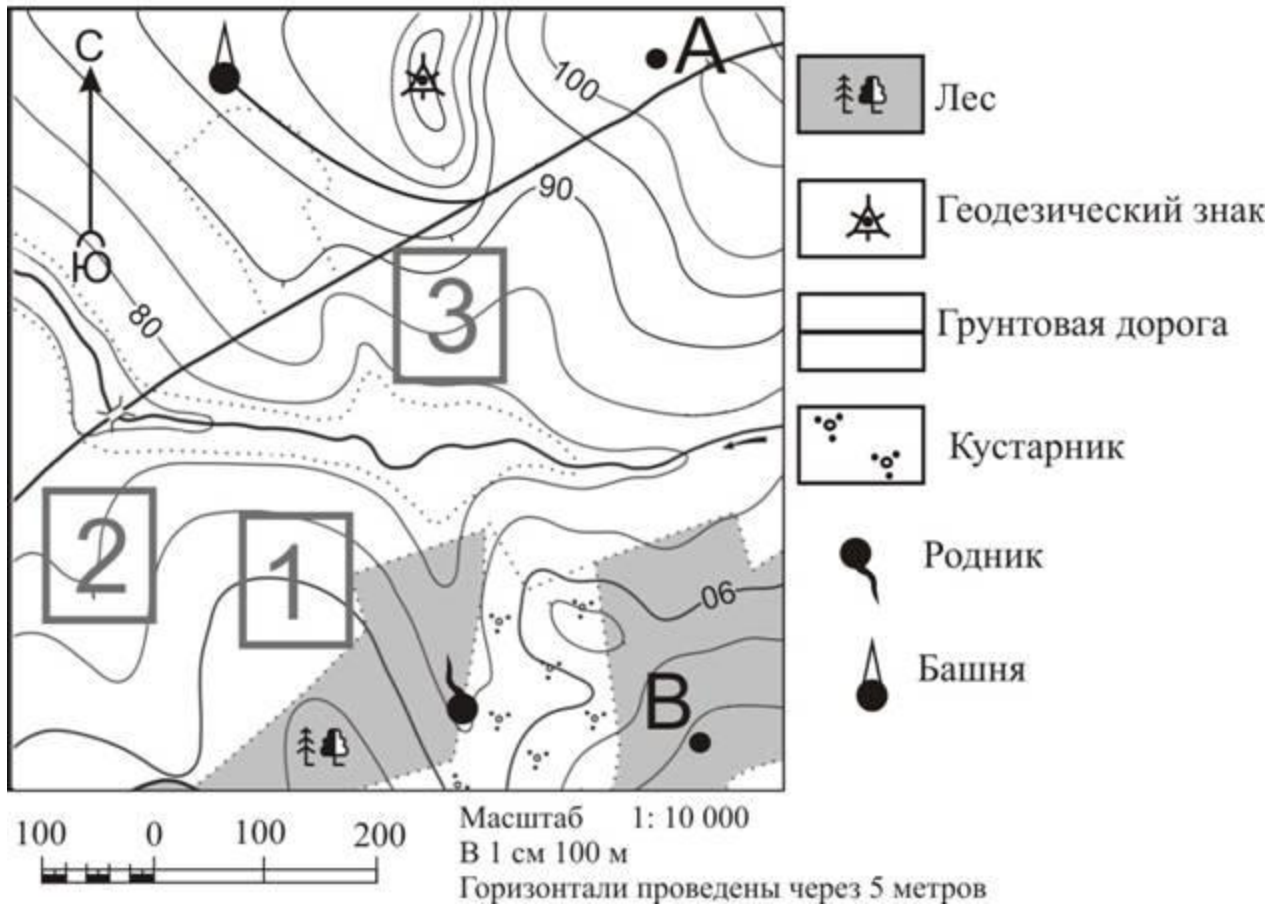
Масштаб 1:10 000



Яма



**Сравни топографические планы по масштабу. Сделай выводы.**

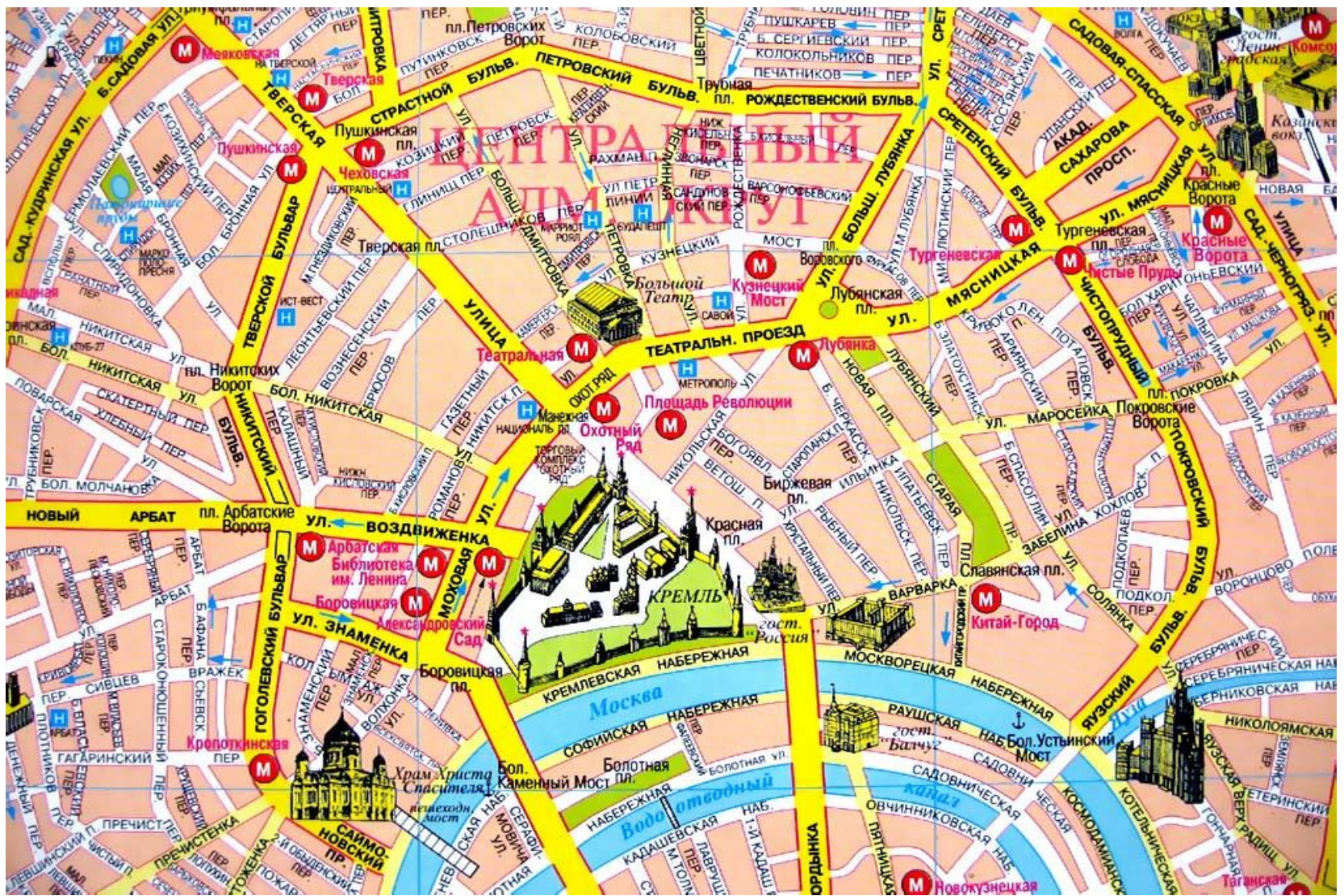


Определите по карте расстояние на местности по прямой от родника до геодезического знака. Измерение проводите между центрами условных знаков. Полученный результат округлите до десятков метров. Ответ запишите в виде числа. ( при 100% изображении)



**Определите направления от метро Геологическая тра до ст. Свердловск-Сортировочный, до оз. Шарташ, до аэропорта Кольцово и от аэропорта до Берёзовского и Верх Исетского**





Как располагаются относительно Кремля известные достопримечательности Москвы?