

Пищеварительная система

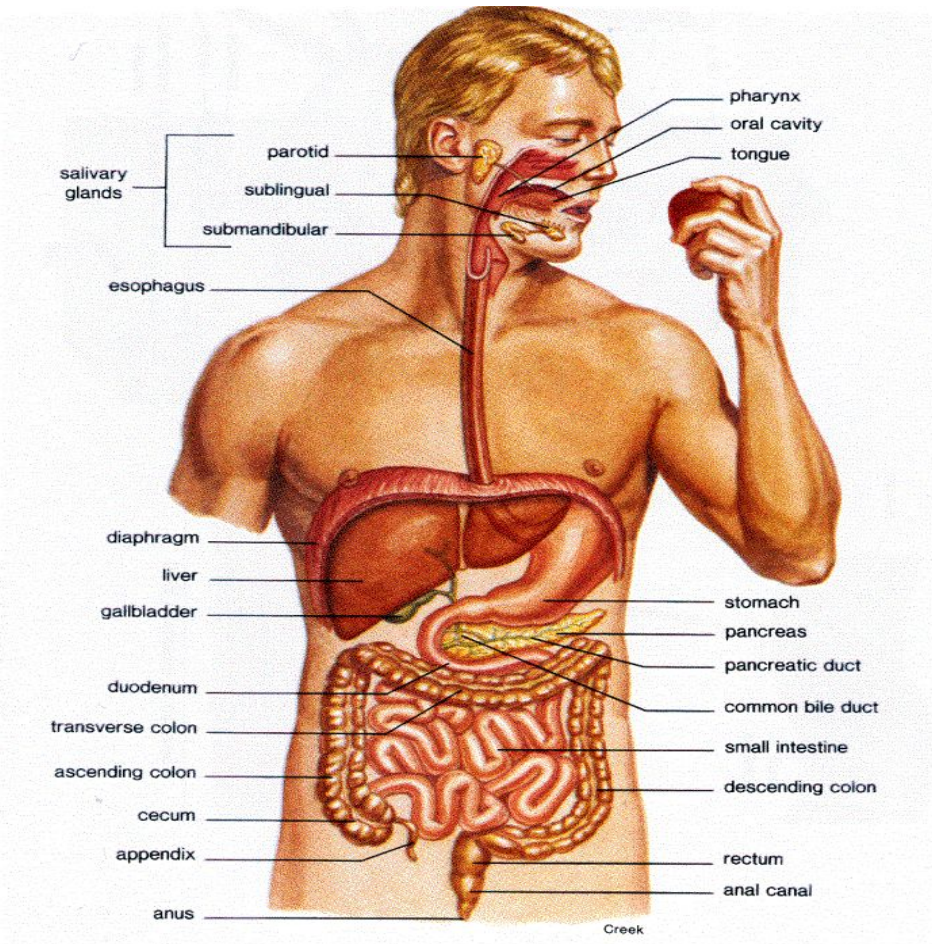
Нуртуллаева Б

Пищеварение - это

– Сложный физиологический процесс, в ходе которого пища, поступающая в организм, подвергается физическим и химическим изменениям и всасывается в кровь или лимфу



Пищеварительная система:



Пищеварение в ротовой полости:

- **Зубы:** обеспечивают механическую обработку пищи
- **Язык** – орган вкуса и речи, который участвует в актах жевания и глотания
- **Слюнные железы:** слюна обеззараживает, смачивает пищу, расщепляет углеводы

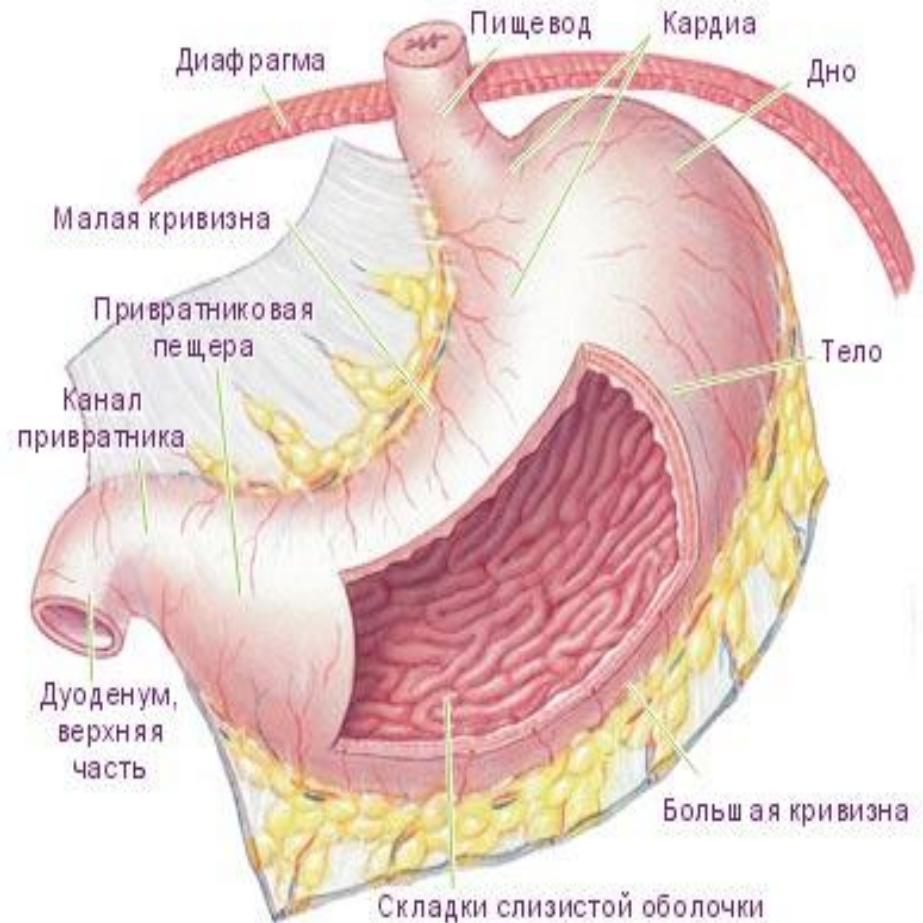
Глотка и пищевод:

- **Глотка** участвует в рефлекторном проглатывании пищи
- **Пищевод** с помощью перистальтических сокращений транспортирует пищу в желудок



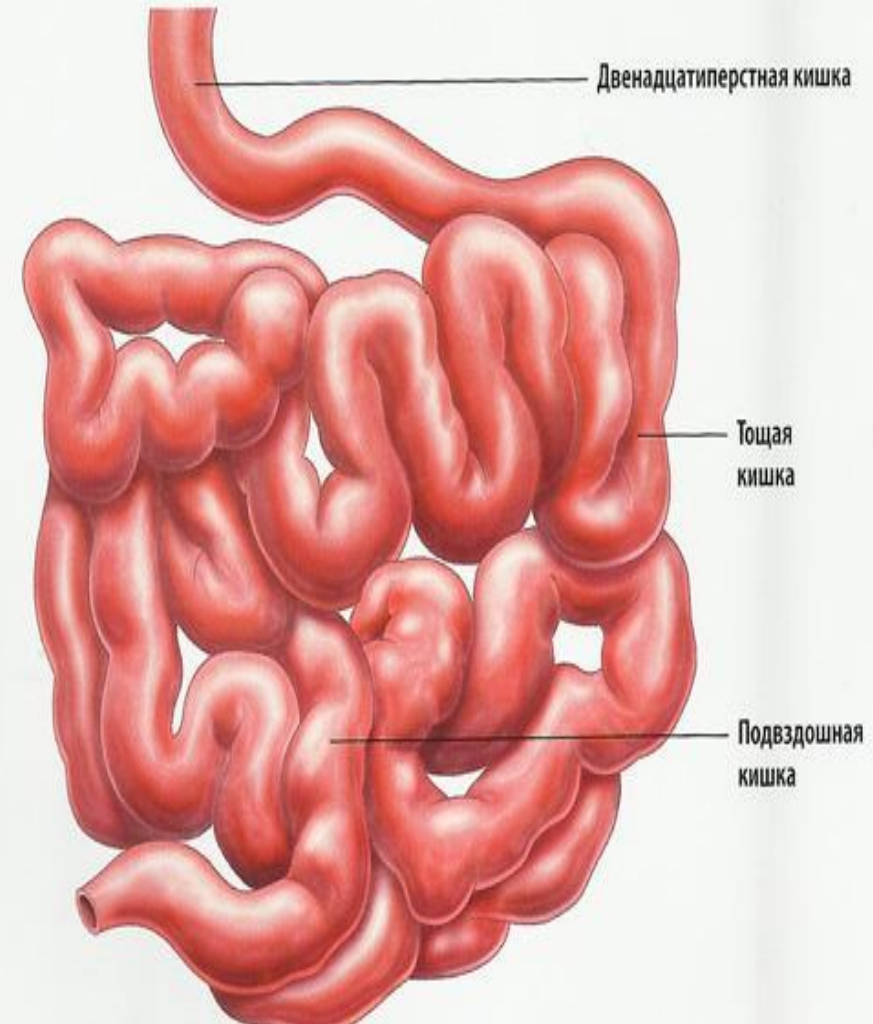
Желудок — полый мышечный орган, расположенный в левом подреберье и эпигастрии. Желудок является резервуаром для проглоченной пищи, а также осуществляет химическое переваривание этой пищи. Объём переваривание этой пищи. Объём пустого желудка составляет около 500 мл. После принятия пищи он обычно растягивается до одного литра, но может увеличиться и до четырёх. Кроме того, осуществляет секрецию биологически активных веществ и выполняет функцию

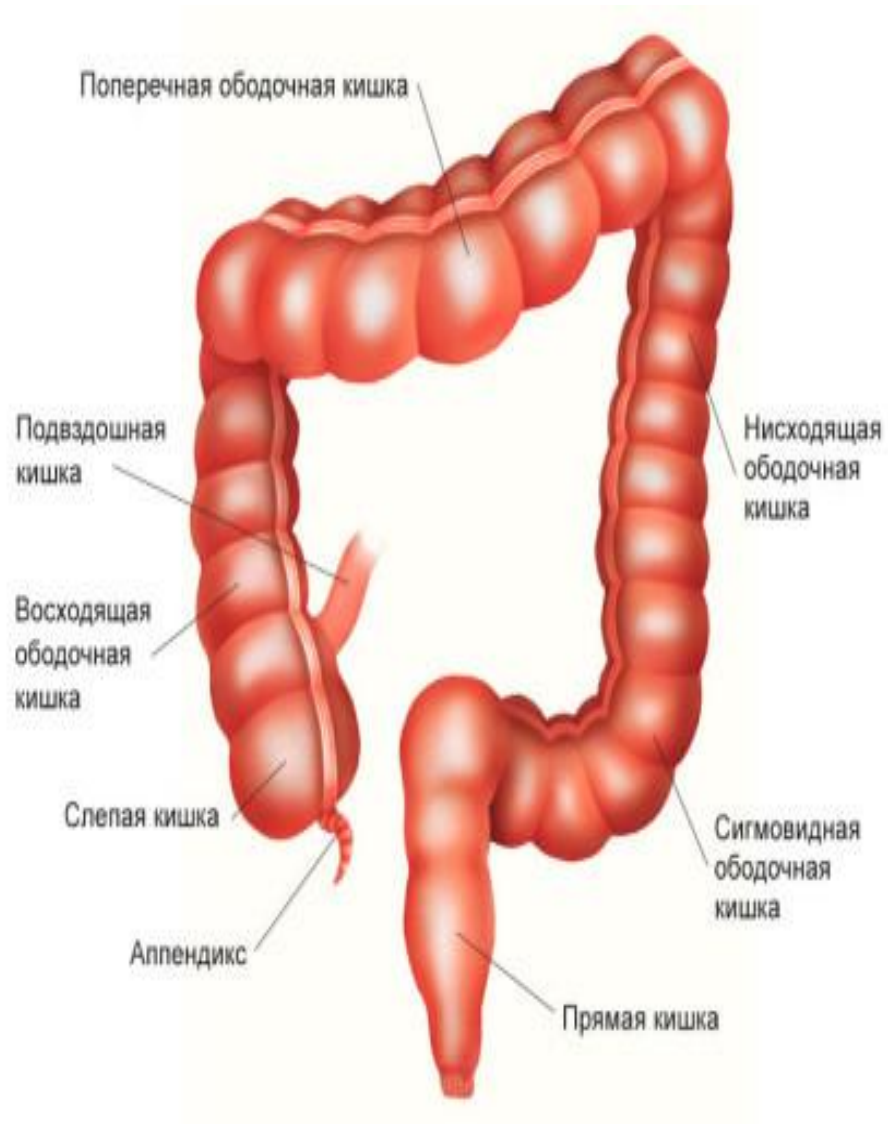
всасывания •



тракта человека, расположенный между желудком и толстой кишкой. В тонкой кишке в основном и происходит процесс [пищеварения](#) Тонкая кишка — отдел пищеварительного тракта человека, расположенный между желудком и толстой кишкой. В тонкой кишке в основном и происходит процесс [пищеварения](#): в тонкой кишке вырабатываются [ферменты](#) Тонкая кишка — отдел пищеварительного тракта человека, расположенный между желудком и толстой кишкой. В тонкой кишке в основном и происходит процесс [пищеварения](#): в тонкой кишке вырабатываются ферменты, которые совместно с ферментами, вырабатываемыми [поджелудочной железой](#) Тонкая кишка — отдел пищеварительного тракта человека, расположенный между желудком и толстой кишкой. В тонкой кишке в основном и происходит процесс [пищеварения](#): в тонкой кишке вырабатываются ферменты, которые совместно с ферментами, вырабатываемыми [поджелудочной железой](#) и [желчным пузырем](#), способствует расщеплению пищи на

СТРОЕНИЕ ТОНКОГО КИШЕЧНИКА





нижняя, конечная часть пищеварительного тракта, а именно нижняя часть кишечника, в которой происходит в основном всасывание воды

Толстая кишка — нижняя, конечная часть пищеварительного тракта, а именно нижняя часть кишечника, в которой происходит в основном всасывание воды и формирование из пищевой кашицы (химуса)

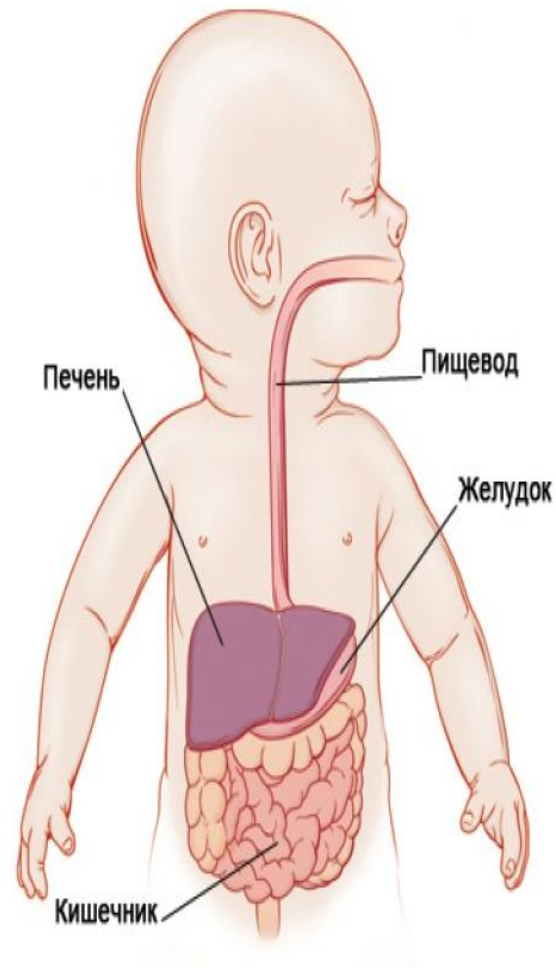
Толстая кишка — нижняя, конечная часть пищеварительного тракта, а именно нижняя часть кишечника, в которой происходит в основном всасывание воды и формирование из пищевой кашицы (химуса) оформленного кала.

Толстая кишка располагается в брюшной полости и в полости малого таза, её длина колеблется от 1,5 до 2 м.

Внутренность толстой кишки выстлана слизистой оболочкой, облегчающей продвижение кала и

Пищеварительная система начинает формироваться очень рано — уже с 7— 8-го дня внутриутробного развития плода, поэтому к моменту рождения она является уже достаточно зрелой системой. Но, даже несмотря на это, приспособлена пищеварительная система только к усвоению грудного материнского молока или специальных питательных смесей, а ни в коем случае не еды, употребляемой взрослым человеком. По своим составным частям пищеварительная система ребенка не отличается от таковой у взрослого человека. Она включает в себя непосредственно желудочно-кишечный тракт и входящие в него ротовую полость, глотку, пищевод, желудок, кишечник и пищеварительные железы, которые образуют и выделяют активные вещества, которые переваривают попадающие в организм питательные компоненты.

Стенка органов желудочно-кишечного тракта образована тремя составными частями: внутренняя — слизистая оболочка, средняя — мышечный слой и наружная — серозная оболочка. Несмотря на кажущуюся общность строения, пищеварительная система ребенка очень сильно отличается от пищеварительной системы взрослого человека.





Питается ребенок после рождения только материнским молоком или смесью в процессе акта сосания благодаря особенностям строения ротовой полости. Полость рта у ребенка по сравнению с таковой у взрослого очень маленькая, и большую ее часть занимает язык. Язык относительно больших размеров, короткий, широкий и толстый.

Возрастные особенности пищеварительной системы. Характерной особенностью детской системы пищеварения является нежность.

Родителям детей дошкольного возраста важно правильно кормить детей, учитывая и рост их зубов, и режим, и сбалансированность питания. Для того чтобы организовать для детей наиболее рациональное питание, необходимо иметь представление о морфологических и функциональных особенностях пищеварительной системы ребенка дошкольного возраста.

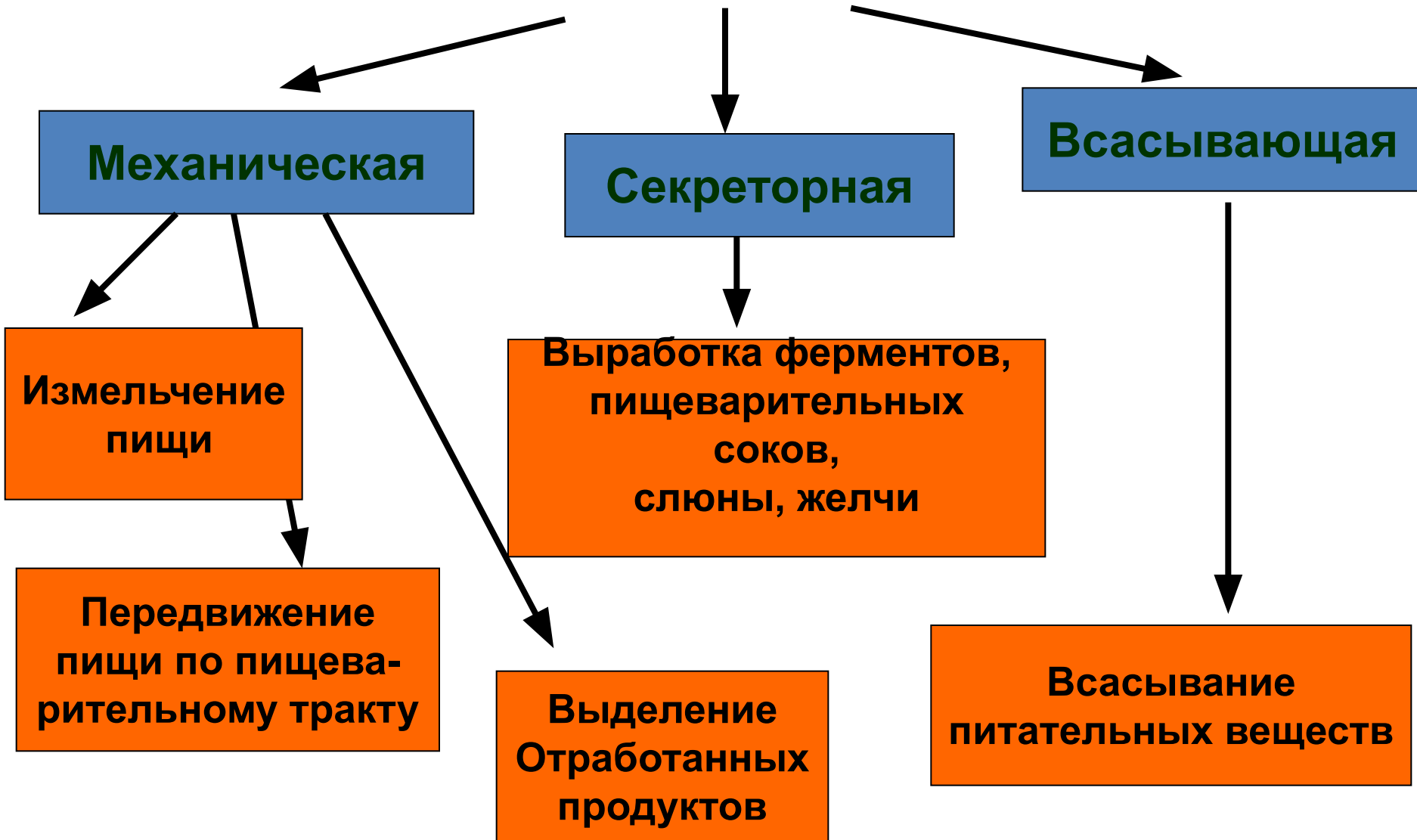
Пищеварительная система у детей: Полость рта. У новорождённого и детей грудного возраста полость рта имеет относительно небольшие размеры. Губы у новорождённых толстые, на их внутренней поверхности присутствуют поперечные валики. Анатомические особенности пищеварительной системы у детей.

Закладка органов пищеварительной системы начинается с 7-8

Отличительной особенностью кишечной стенки у детей раннего возраста является высокая проницаемость для белка, гормонов и токсинов. Возрастные особенности пищеварительной системы, присущие детям дошкольного возраста, обуславливают необходимость раздельного приготовления пищи на первом году жизни, до 1,5 лет, от 1,5 до 3 лет и от 3 до 7 лет. Полный справочник. Глава 6. анатомо-физиологические особенности пищеварительной системы у детей. У детей дошкольного и школьного возраста миокардиты протекают доброкачественно. Различают три степени тяжести миокардита

Пищеварительная система у детей: рост и развитие ребёнка определяются оптимальным функционированием органов пищеварения.

Функции пищеварительной системы:



Органы пищеварения:

```
graph TD; A[Органы пищеварения:] --> B[Пищеварительный канал]; A --> C[Пищеварительные железы]; B --- D["-Ротовая полость<br>-Глотка<br>-Пищевод<br>-Желудок<br>-Кишечник"]; C --- E["-Слюнные железы<br>-Железы желудка<br>-Железы кишечника<br>-Поджелудочная железа<br>-Печень"]
```

Пищеварительный канал

- Ротовая полость
- Глотка
- Пищевод
- Желудок
- Кишечник

Пищеварительные железы

- Слюнные железы
- Железы желудка
- Железы кишечника
- Поджелудочная железа
- Печень