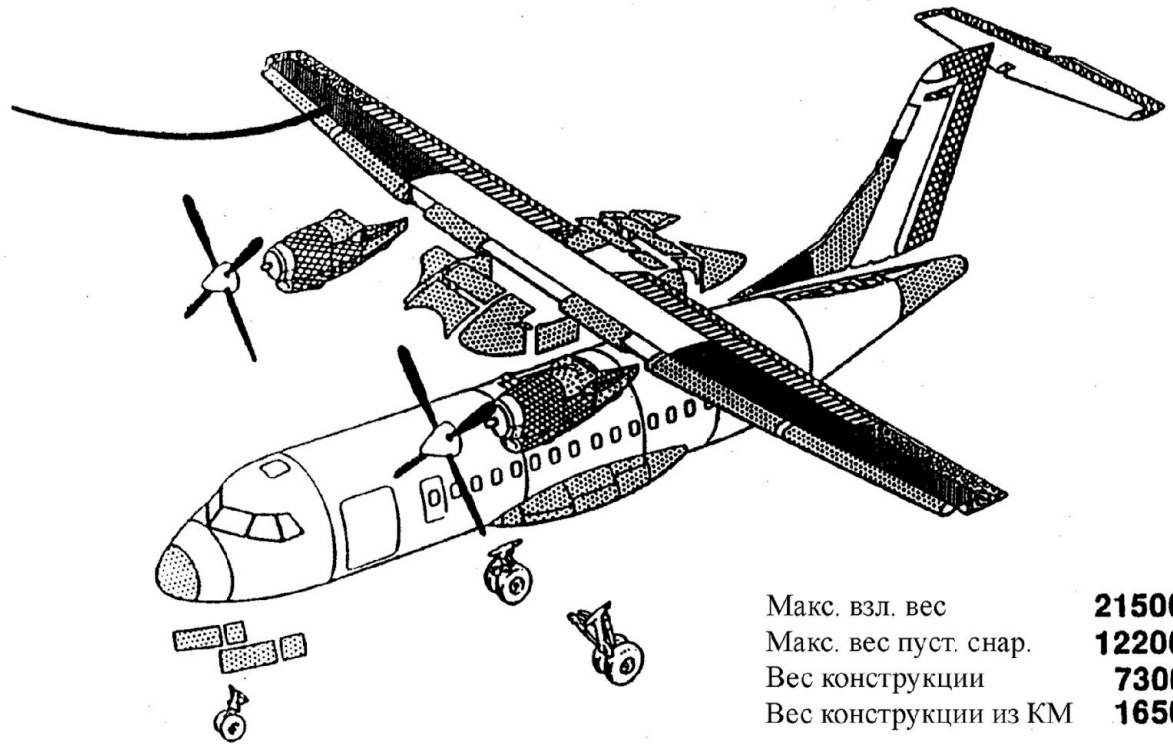
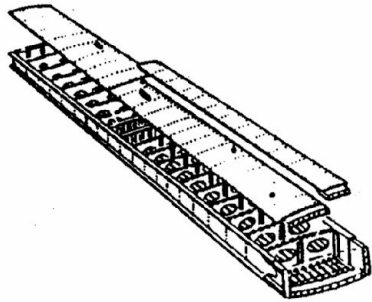


Технология изготовления отъемной части крыла из КМ

Самолета ATR-72

Самолет АТR-72



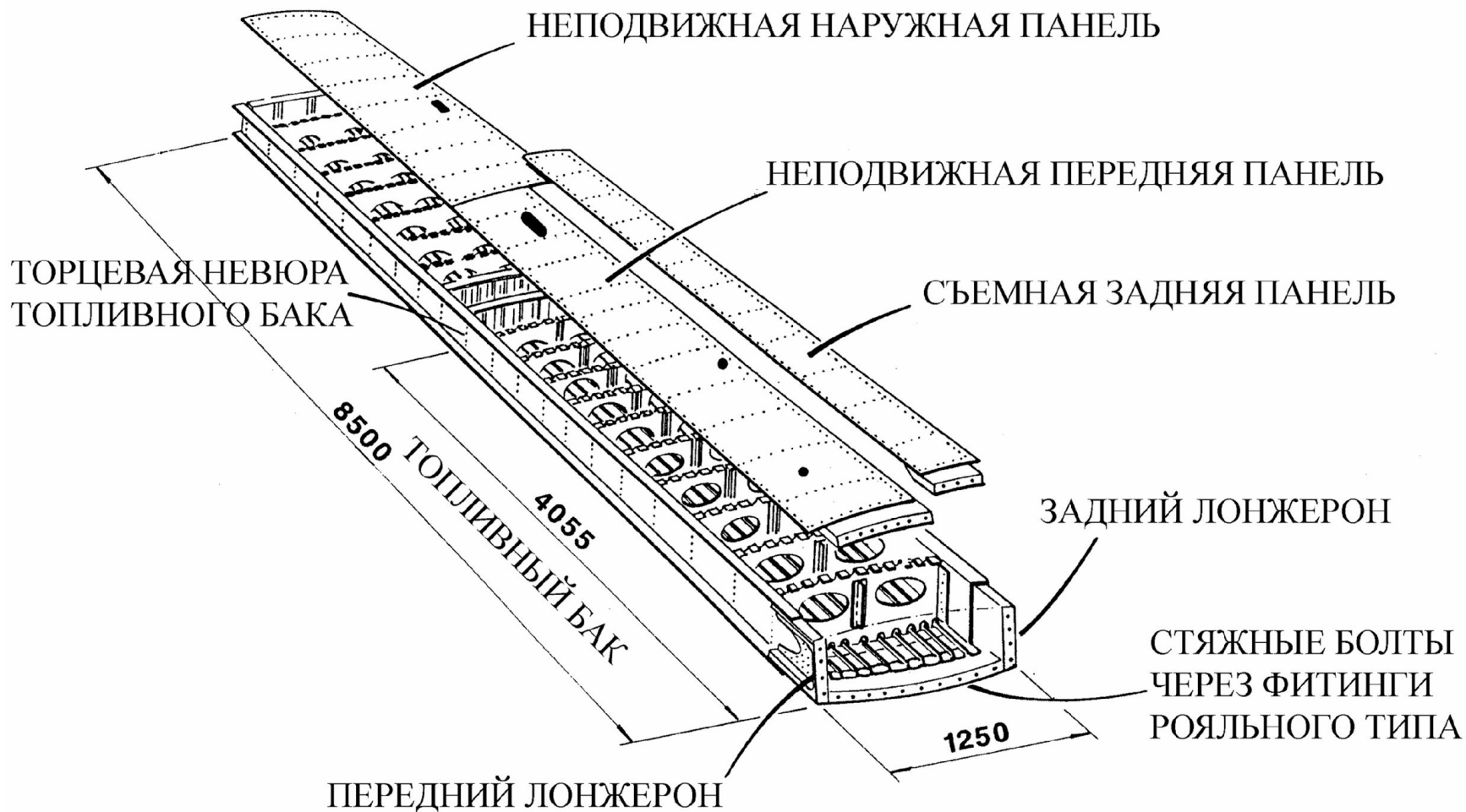
-  Подкрепленная угольная конструкция
-  Трехслойная конструкция уголь/кевлар
-  Монолитная угольная конструкция
-  Трехслойная конструкция кевлар/кевлар
-  Трехслойная конструкция кевлар/кевлар с усиливающими углеродными слоями
-  Трехслойная конструкция стекло/кевлар

Макс. взл. вес	21500 кг
Макс. вес пуст. снар.	12200 кг
Вес конструкции	7300 кг
Вес конструкции из КМ	1650 кг

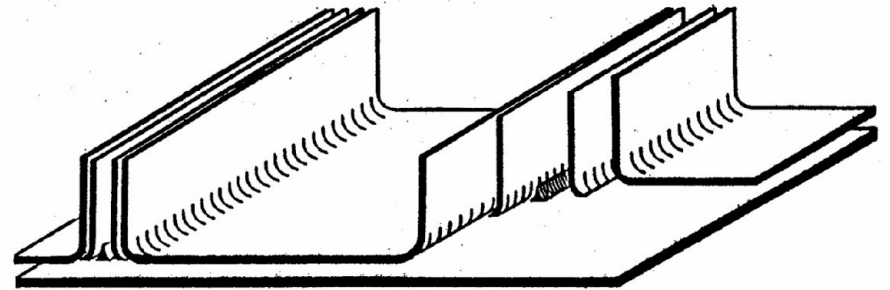
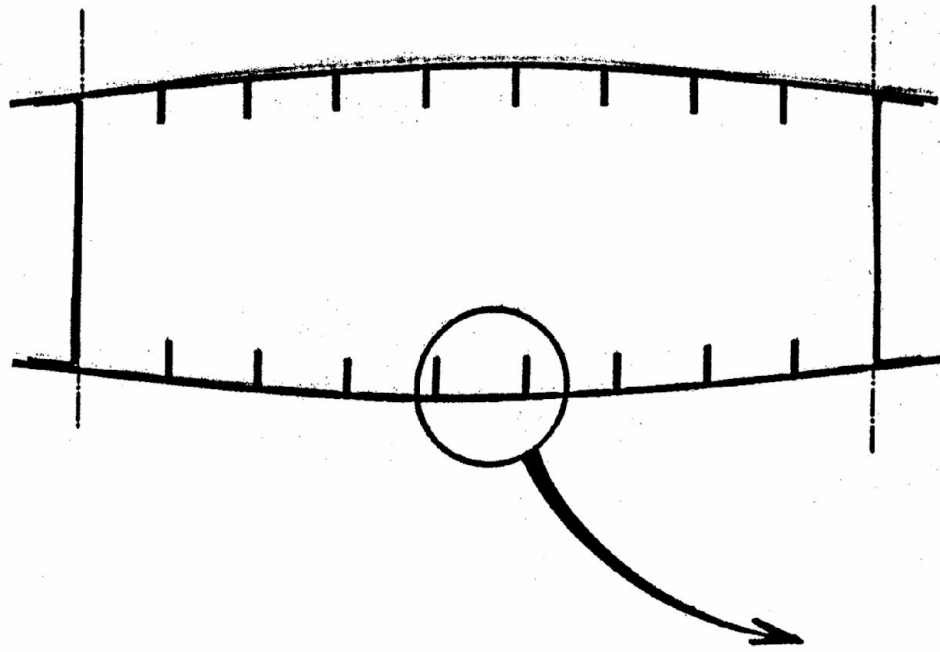
Экономия веса

360 кг

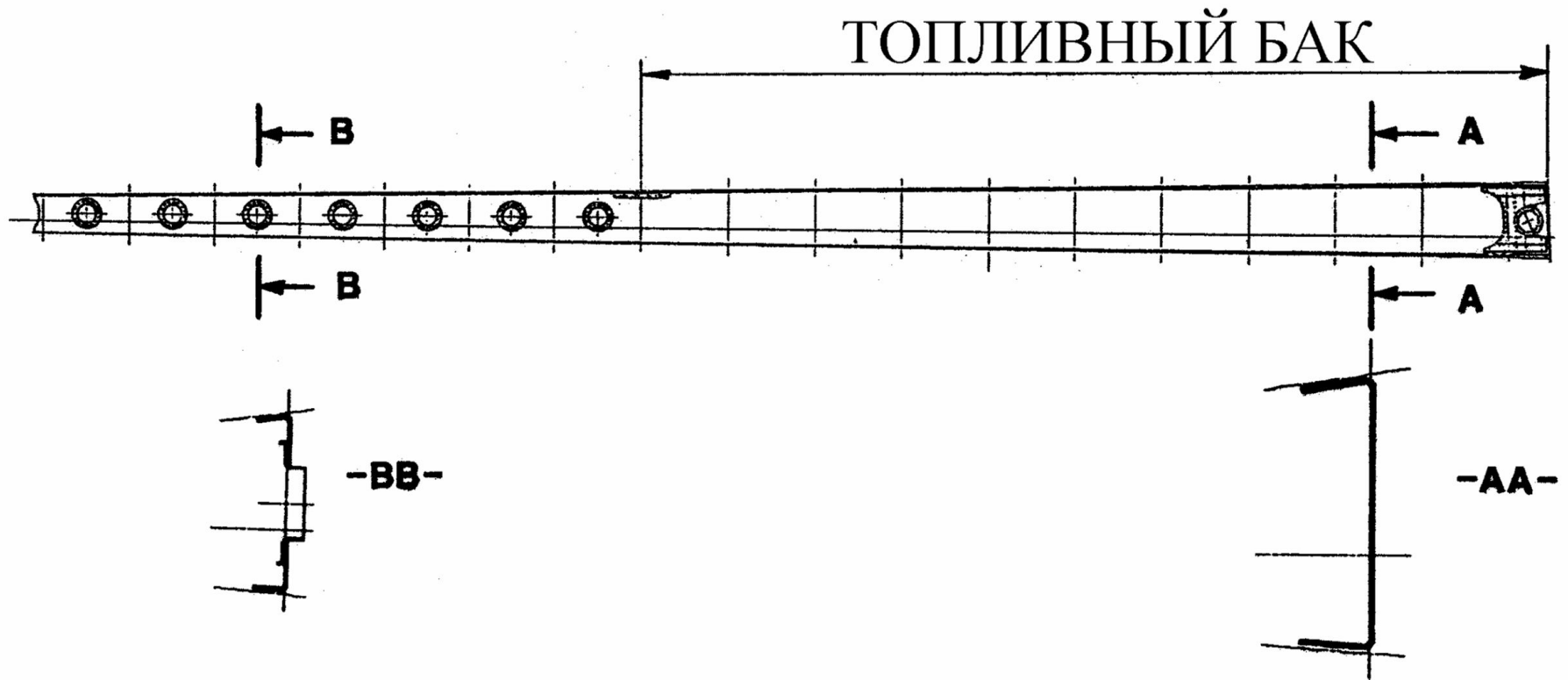
Кессон крыла ATR 72



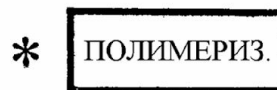
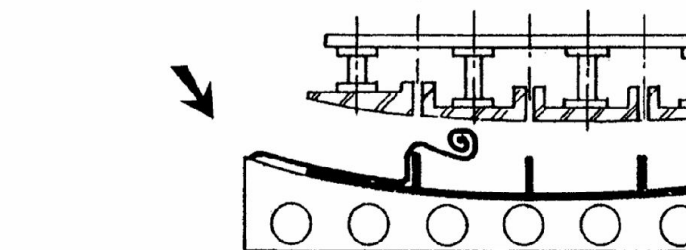
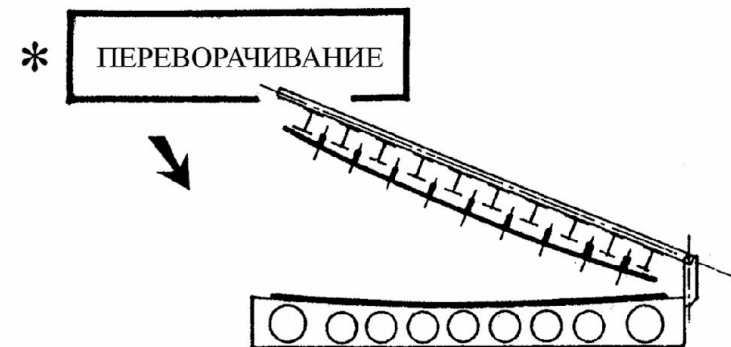
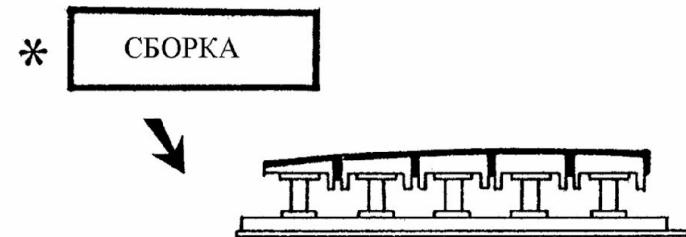
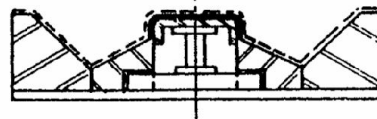
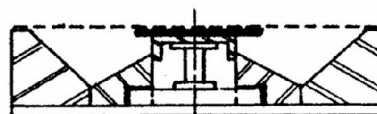
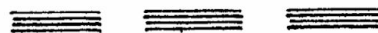
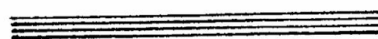
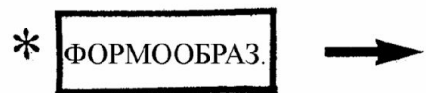
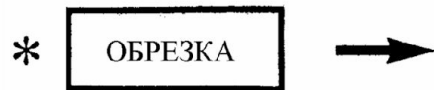
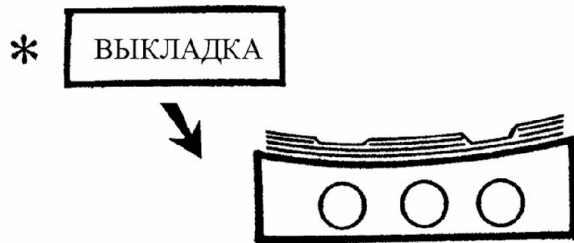
Принципиальная схема конструкции кессона крыла



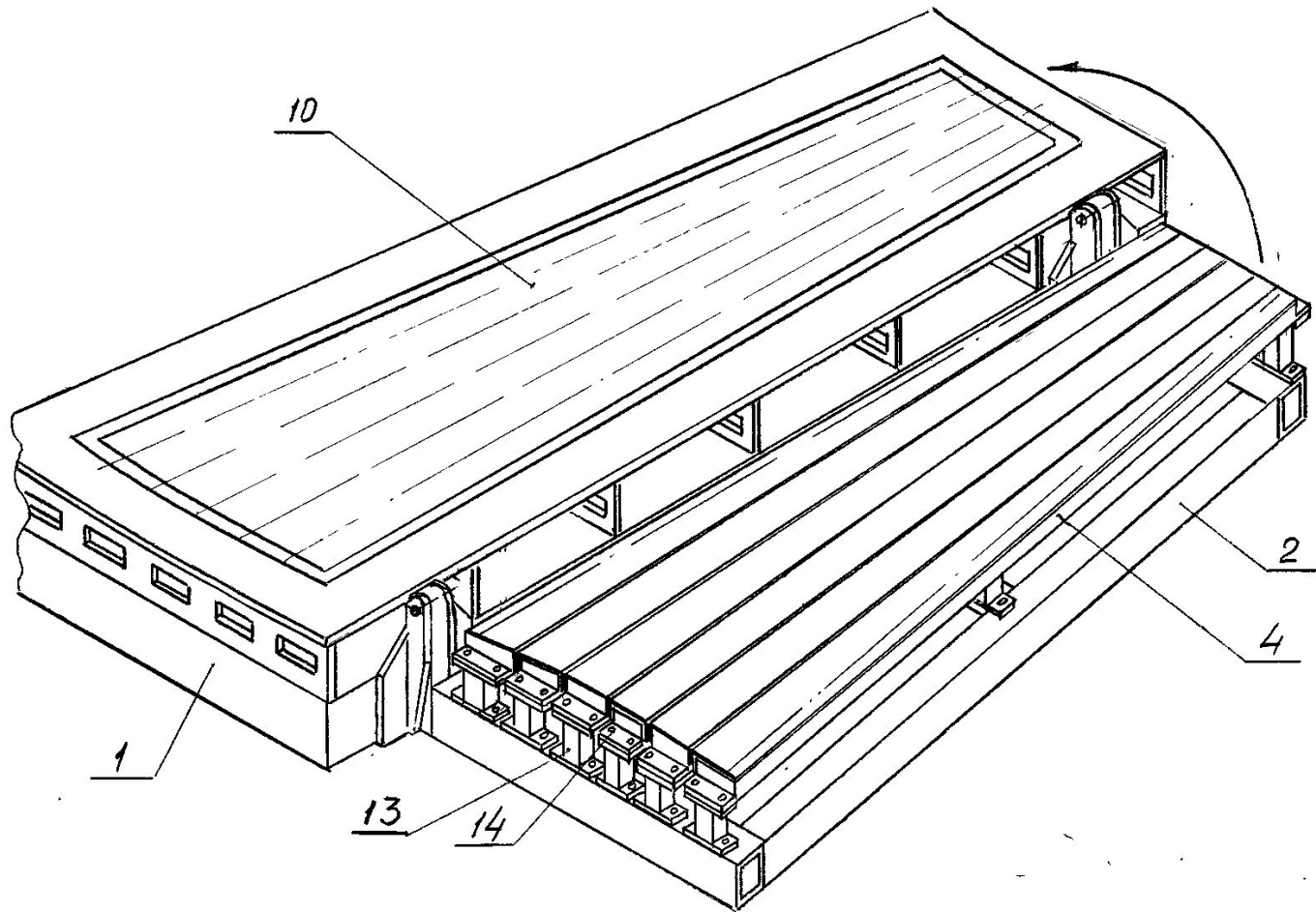
ЛОНЖЕРОН



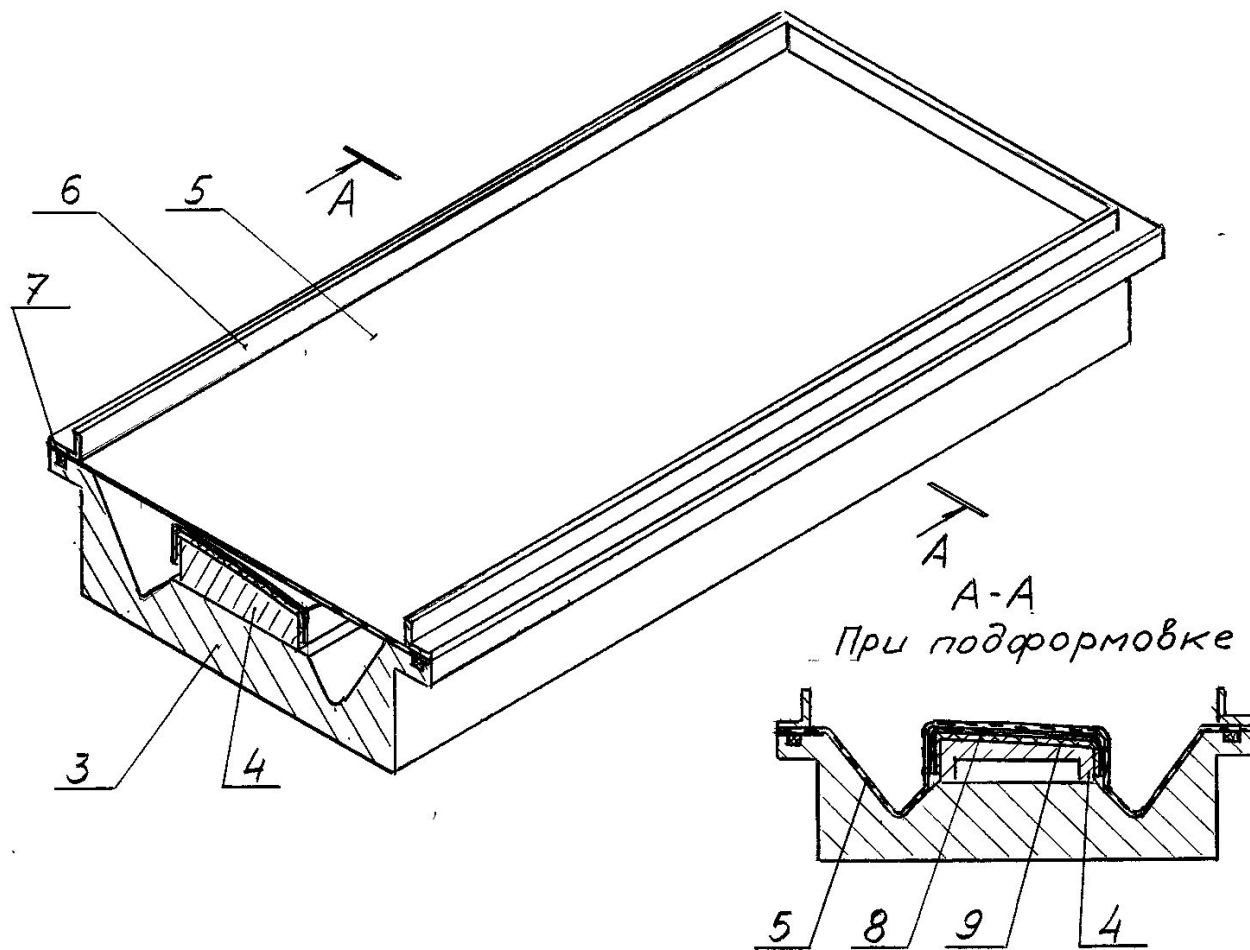
ПРИНЦИПИАЛЬНАЯ СХЕМА ИЗГОТОВЛЕНИЯ



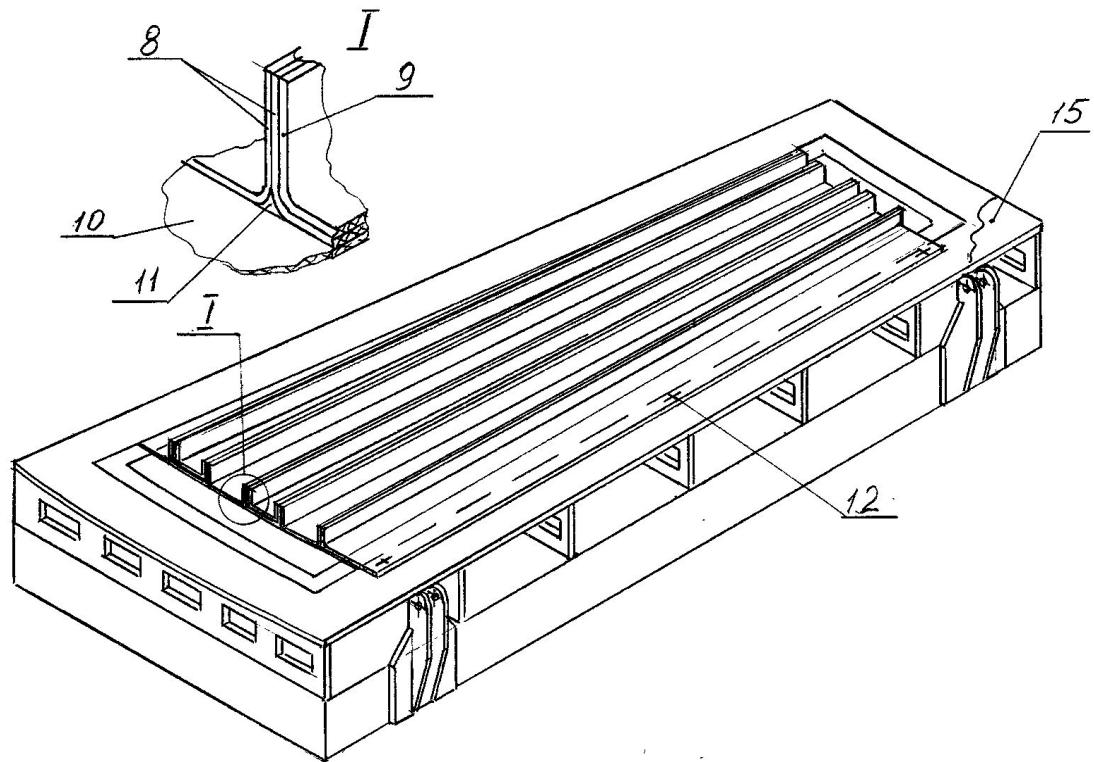
Оснащение и принципиальная технология изготовления панели кессона крыла самолета ATR-72



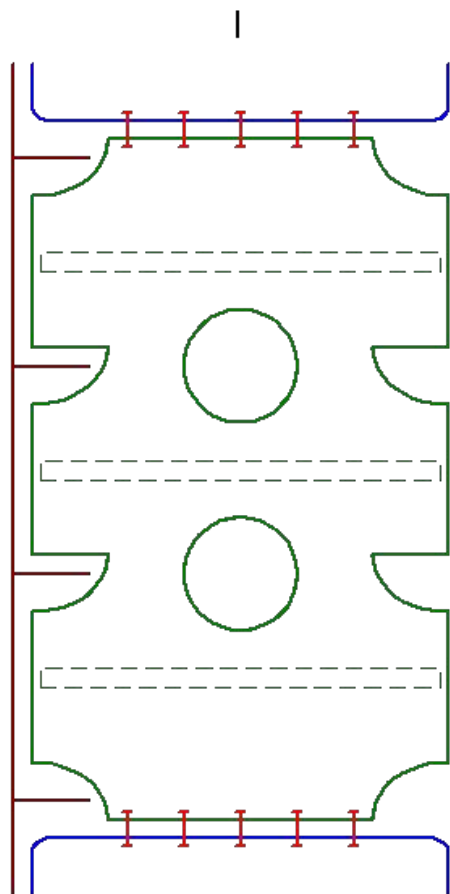
Выкладка стрингеров



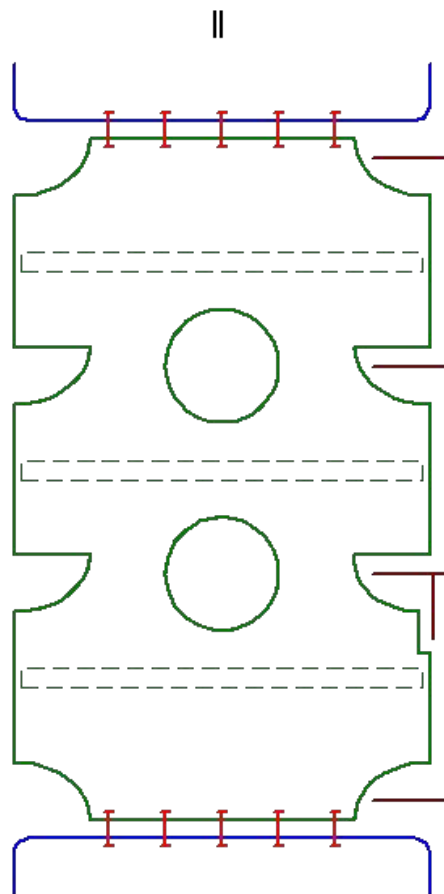
Готовая панель



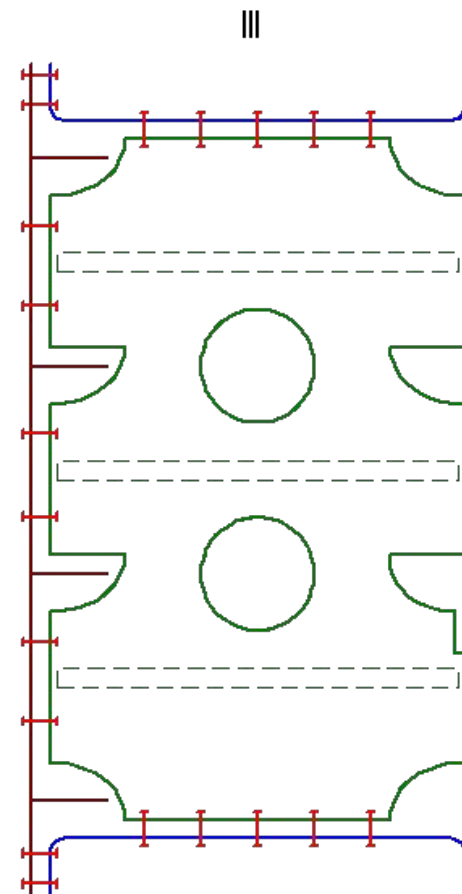
Укрупненная технология ступенчатой сборки кессона крыла самолета ATR-72



Сборка нижней панели с нервюрами и лонжеронами.
Разделка отверстий под крепеж.
Соединение крепежом нервюр с I и II лонжеронами.

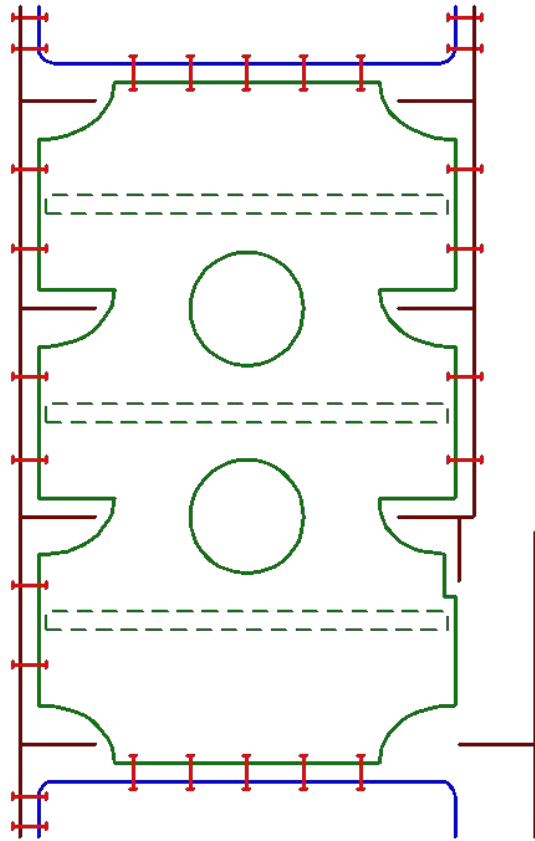


Демонтаж нижней панели.
Установка верхних панелей.
Разделка отверстий под крепеж.



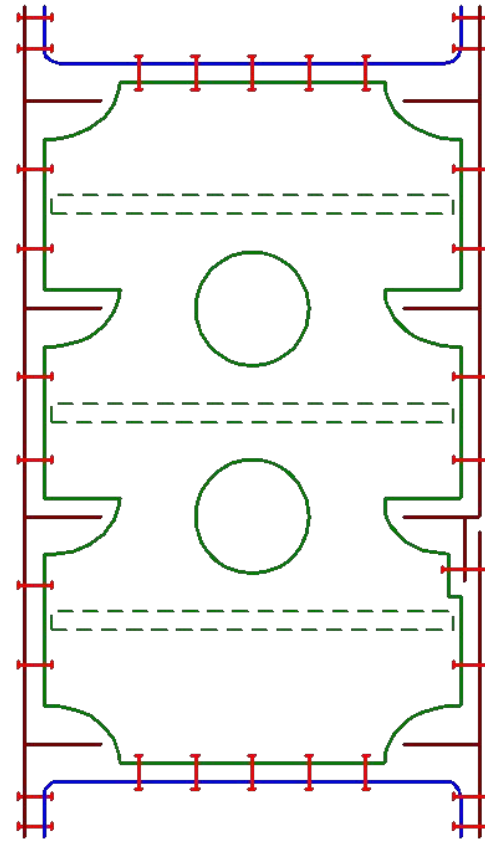
Демонтаж верхних панелей.
Установка нижней панели.
Соединение нижней панели с нервюрами, стрингерами и поясами I и II лонжеронов.

IV



Установка верхней панели
(несъемной).
Соединение с нервюрами,
стрингерами и поясом
I-лонжерона.

V



Установка съемной панели.
Соединение с нервюрами и
II-лонжероном.