

**Сочинение-описание по  
картине  
Г. Нисского "Февраль.  
Подмосковье".**





**На стеклах, сплошь  
заиндевелых,  
Февральский выписал  
мороз  
Сплетенье трав молочно-  
белых  
И серебристо-синих роз.  
Пейзаж тропического лета  
Рисует стужа на окне.  
Зачем ей розы? Видно, это  
Зима тоскует о весне.**

***Д. Кедрин***

**Под голубыми небесами  
Великолепными коврами,  
Блестя на солнце, снег лежит...  
("Зимнее утро" А. Пушкин)**



**Белый снег пушистый  
В воздухе кружится  
И на землю тихо  
Падает, ложится.  
И под утро снегом  
Поле забелело,  
Точно пеленою  
Всего его одело.  
"Зима" И. Суриков**



**Чародейкою зимою  
Околдован, лес стоит -  
И под снежной бахромою,  
Неподвижною, немою  
Чудной жизнью он блестит  
(«Чародейкою зимою»  
Ф. Тютчев).**



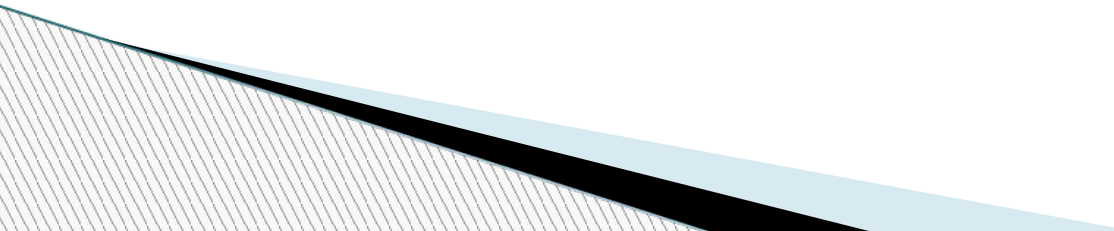
**Белая береза  
Под моим окном  
Принакрылась  
снегом,  
Точно серебром.  
На пушистых ветках  
Снежною каймой  
Распустились кисти  
Белой бахромой.  
И стоит береза  
В сонной тишине  
И горят снежинки  
В золотом огне.**

**"Береза" С. Есенин.**



**Чудная картина,  
Как ты мне родна:  
Белая равнина,  
Полная луна,  
Свет небес высоких,  
И блестящий снег,  
И саней далеких  
Одинокий бег.  
(А.Фет).**



- 1. Что объединяет эти стихотворения?**
  - 2. Одинаковы ли отрывки по настроению?**
  - 3. Что подчеркивают поэты, изображая зимнюю природу?**
- 

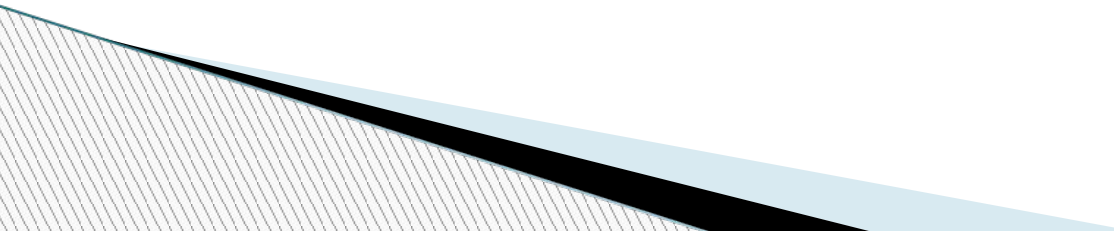


**Эпитет** - художественное определение предмета или явления, помогающее живо представить себе предмет, почувствовать отношение автора к нему.

**Сравнение** - изображение одного предмета путем сравнения его с другим.

**Метафора** - слово или выражение, употребленное в переносном смысле, вместо другого слова, потому что между обозначаемыми предметами есть сходство.

**Грёзы** - мечты, игра воображения во сне или наяву. Грезить - мечтать.



## И. Бунин.

Утро. Выглядываю в кусочек окна, не зарисованный морозом, и не узнаю леса. Какое великолепие и спокойствие!

Над глубокими, снежными и пушистыми снегами, завалившими чащи елей, - синее огромное и удивительно нежное небо.

Солнце еще за лесом, просека в голубой тени. В колеях санного следа, смелым и четким полукругом прорезанного от дороги к дому, тень совершенно синяя. А на вершинах сосен, на их пышных зеленых венцах уже играет золотистый солнечный свет.

*-В каких словах автор выражает общее впечатление от увиденного?*

*- Какие средства выразительности использует писатель?*

## В. Тендряков

Красив лес в снегу! Жалкий кустик, в своем обычном виде похожий на растрепанный веник, напоминает тут с силой вырвавшийся из-под запорошенной земли взрыв.

Куча полусгнившего хвороста, загроздившая полянку, похожа на перепутанное кружево, сплетенное рукою великана.

Пень выглядывает из-под тучной чалмы. Еловые лапы - если приглядеться, каждая имеет свою физиономию, - прямо в глаза строят немые смешные рожи. Все необычно, с роскошью до безрассудства, с излишеством через край, со щедростью до отупения.

***-В каких словах автор выражает общее впечатление от увиденного?***

***- Какие средства выразительности использует писатель?***

# И. И. Шишкин «Зима»



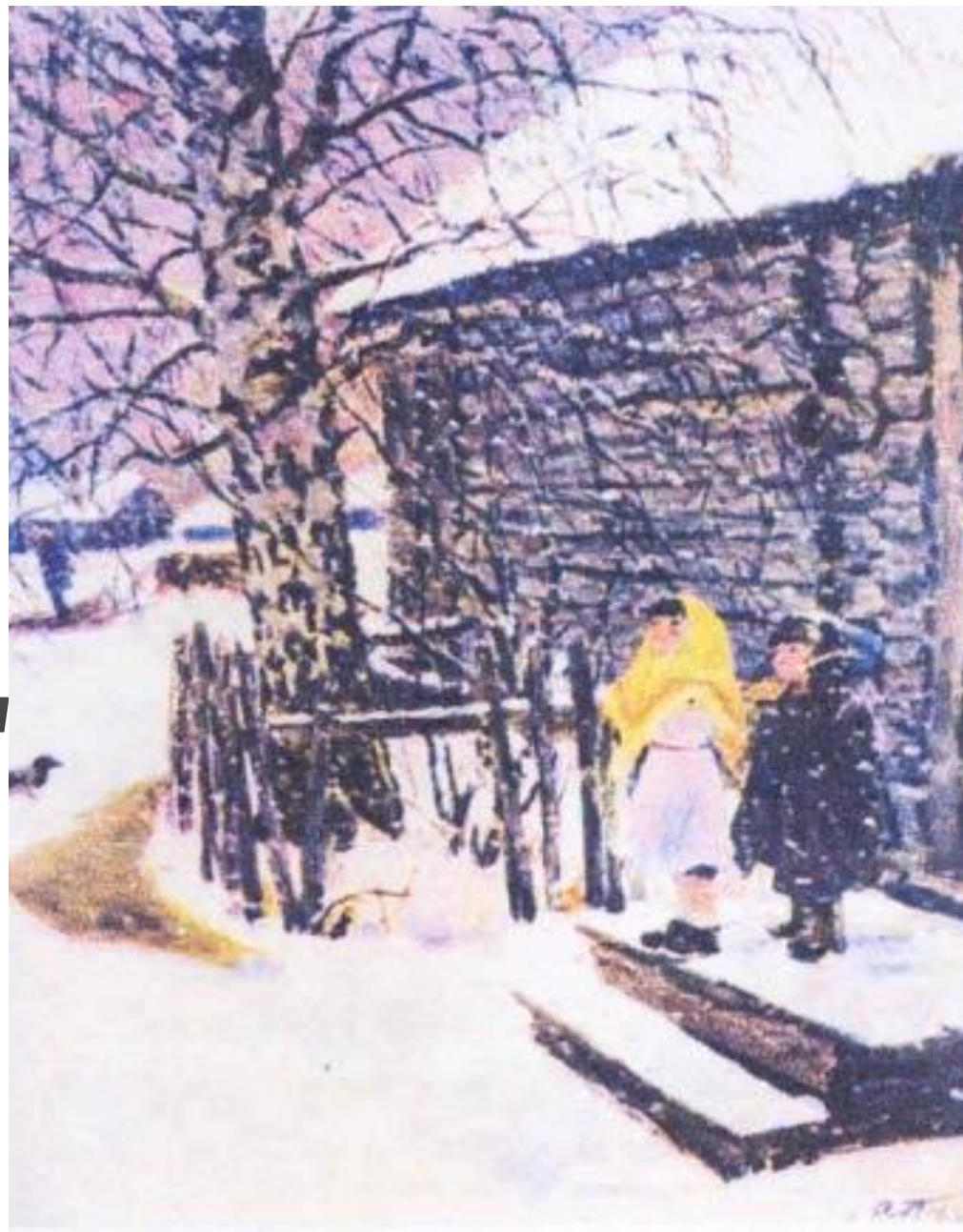
# И.Э. Грабарь "Зимний пейзаж"



**И.Э. Грабарь  
"Февральская  
лазурь"**



**А.А. Пластов  
"Первый снег"**

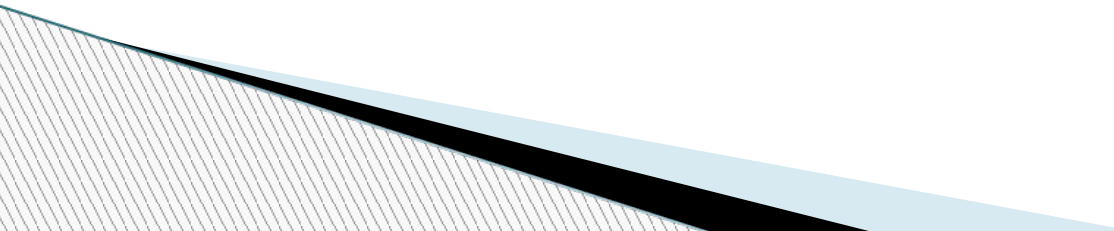


# Н.П. Крымов "Зимний вечер"





# Что такое пейзаж?

- Как художники изображают зимнюю природу?
  - Что хотят передать в своих картинах?
  - Какие краски используют?
- 

# Сегодня мы знакомимся с картиной художника Г. Нисского "Февраль. Подмосковье".



## Справка о художнике Г. Нисском

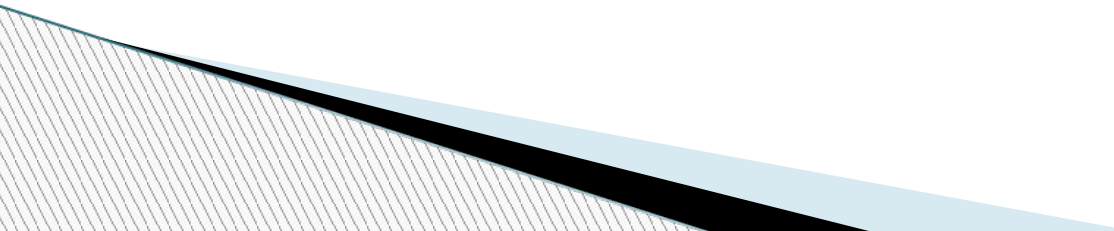


Георгий Григорьевич Нисский (1903 - 1987) - советский живописец, народный художник РСФСР, действительный член Академии художеств СССР, лауреат Государственной премии СССР, награжден орденом Трудового Красного Знамени. Творчество Нисского Г.Г. получило широкую известность и официальное признание. Он умел видеть красоту в нетронутой природе и в том, что сделано руками человека. Стиль Нисского всегда узнаваем - его пейзажи наполнены движением и жизнью.

# Историческая справка:

- ▣ Название месяца "февраль" - латинское по происхождению. Февраль в Древнем Риме заканчивал год, поэтому в конце месяца древние римляне устраивали большой праздник, на котором приносили жертвы покровителю стад богу Фебресу. Отсюда и название месяца - февраль. Древнерусское название февраля - "лютый", потому что в феврале выпадает много снега, стоят лютые морозы. Февраль в народе имел и другие названия: лютень, снежень, бокогрей, вьюговей.
- ▣ Сохранились приметы, связанные с февралем:
- ▣ В феврале сильные морозы - короткая зима.
- ▣ Теплый февраль приносит холодную весну.
- ▣ Чем холоднее последняя неделя февраля, тем теплее в марте

# Рассмотрите картину.

- ▣ Что видим на переднем плане картины?
  - ▣ Что изображено на заднем плане?
  - ▣ Как художник показывает, что дорога уходит вдаль?
  - ▣ Какие краски и тона преобладают?
- 

# Рассмотрите картину.

- Пейзажи Нисского наполнены движением и жизнью. Давайте определим, как на этой картине отражена динамика.
- Февраль - последний месяц зимы, переход от зимы к весне. Как отражается на картине предчувствие весны?

**- Мы с вами назвали, что изображено на картине. Давайте охарактеризуем названные предметы.**

**Ключевые слова и выражения:**

- ▣ **дорога: серый асфальт, уходящая вдаль, оттаявшая;**
- ▣ **ели: темно-зеленые, высокие, устремленные ввысь;**
- ▣ **люди: легко, по-весеннему одетые, бодро шагающие;**
- ▣ **снег: сапфировые тени, слежавшийся, подтаявший на солнце, тяжелый, мокрый, розовый в лучах заходящего солнца;**
- ▣ **небо: сиреневые облака, цвета заката, весеннее, теплое;**
- ▣ **поезд: набирающий скорость, мчащийся вперед.**

# Подведение итогов описания:

- На картине Нисского представлена зима в Подмоскovie. Художник писал картину в феврале месяце, об этом говорит название картины. Февраль - переломный месяц, переход от зимы к весне. Предчувствие весны отражено на полотне. На дороге виден асфальт, снег нарисован слежавшимся. На улице стоит теплая погода, люди одеты по-весеннему. Уходящая вдаль дорога, движущийся поезд с составом, идущие люди передают динамичность картины, подчеркивают стремительность жизни, что характерно для пейзажей Нисского. Картина нарисована на окраине какой-то деревушки. В это время года зима спокойная, и картина передает всю атмосферу спокойствия, тишины деревенского быта.



# Составление плана сочинения.

- ▣ Слово о художнике Нисском Г.Г.
- ▣ Описание картины "Февраль. Подмосковье".
  - А. Передний план картины.
  - Б. Линия горизонта.
  - В. Динамичность пейзажа.
- ▣ В предчувствии весны.

# Домашнее задание.

- Отредактировать черновики, переписать работы.



# Ресурсы:

<http://yandex.ru/yandsearch?>

[http://www.shishkin-gallery.ru/artist\\_446.html](http://www.shishkin-gallery.ru/artist_446.html)