

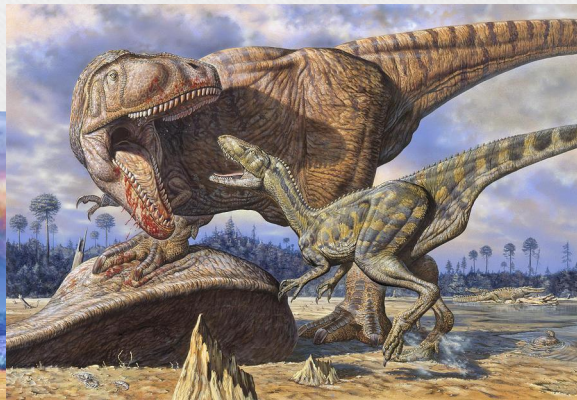
Кархародонтозавр



Кархарадонтозавр

- Кархарадонтозавр - "акулозубый ящер"
- Период существования: меловой период - около 98-93 млн. л.н.
- ~~Отряд: Ящеротазовые~~
- Подотряд: Тероподы
- Общие черты теропод:
 - - ходили на задних мощных лапах
 - - питались мясом
 - - Пасть вооруженная множеством острых, загнутых внутрь зубов
- Размеры:
 - длина 15 м
 - высота до 6 метров
 - вес 5 тонн.
- Питание: Мясо других динозавров
- Обнаружен: 1931 год, Египет

- ✓ **Кархародонтозавр – что означает «ящер с зубами акулы» - относился к крупным плотоядным динозаврам семейства аллозавры. Ископаемые окаменевшие останки древнего ящера обнаружены на территории Северной Африки. Это были самые крупные хищные динозавры, когда-либо обитавшие на Земле в эпоху раннего мела (110 миллионов лет назад).**
- ✓ **У них была огромная голова и короткие трехпалые лапы; передвигались они на мощных задних конечностях. Целая стая хищников могла уничтожить огромного растительноядного динозавра.**



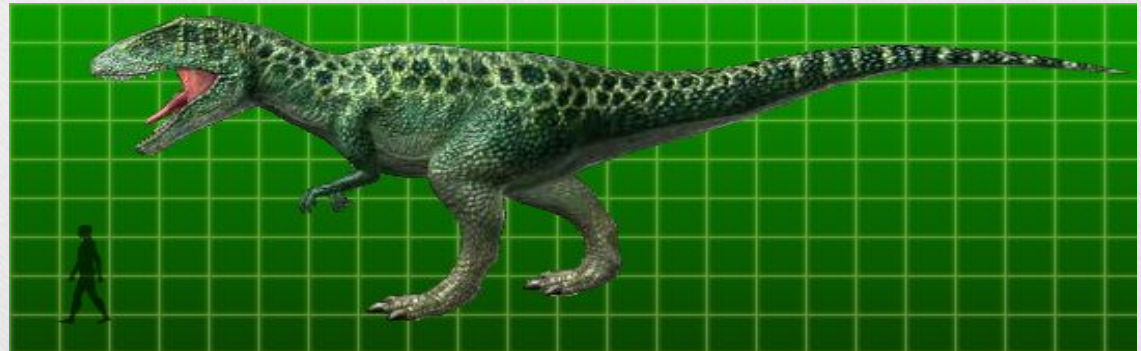
Время и место существования

- Существовали кархародонтозавры в конце мелового периода, около 100 – 93 миллиона лет назад (сеноманский ярус). Были распространены по всей Северной Африке. В частности, останки были найдены в Алжире, Египте, Марокко и Нигере.



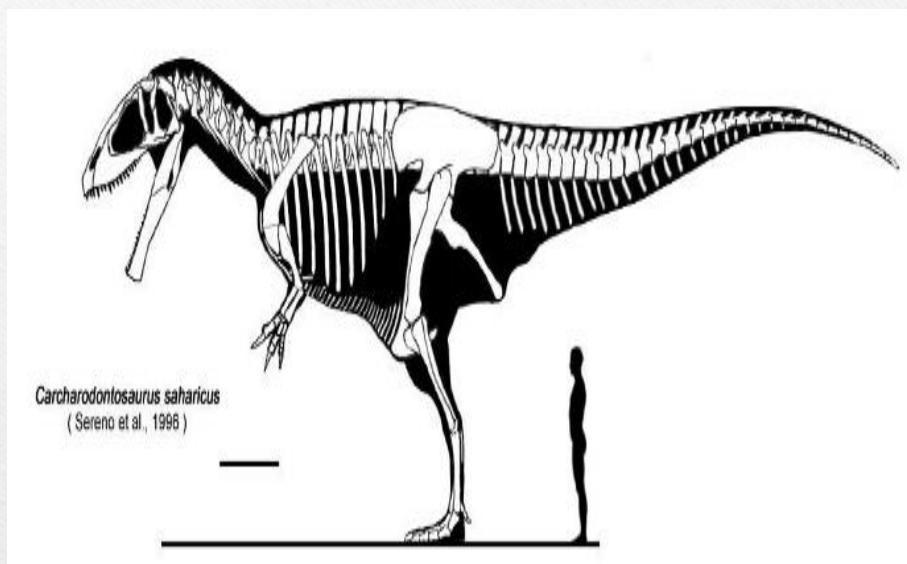
Строение тела

- Длина тела кархародонтозавра достигала 12 метров. Высота же до 4 метров. Весил он до 6,173 тонн. На текущий момент он входит в четвёрку самых крупных хищных динозавров. Передвигался на двух сильных ногах. Передние конечности ~~не найдены, но очевидно они были довольно короткими.~~ Огромный вытянутый череп достигал длины 1,6 метра, что также ставит его среди лидеров в этом компоненте. Конструкция была как бы сжата с боков, то есть челюсти были относительно узкими. При этом низкий череп заострялся к носу, являя собой модель V-образной структуры. Своеобразные "широкие ножницы". На этом фоне острые зубы смотрятся весьма устрашающе, создавая голодный оскал.



Скелет кархародонтозавра
На рисунке представлена
схематичная реконструкция
скелета

фотография черепа из
коллекции
Национального Музея
Природы и Науки (г.
Токио, Япония).



Питание и образ жизни

- Не вызывает никаких сомнений тот факт, что кархародонтозавры были активными хищниками. Скорее всего, обладали неплохой скоростью передвижения для своих размеров. Охотились они преимущественно на равнинной местности и в джунглях, находясь на верхушке пищевой цепи этих зон.
- Однако нередко в погоне за добычей кархародонтозаврам приходилось заходить на прибрежные территории других крупных хищников – спинозавров. Наоборот же – очень редко, ибо спинозавры старались не отходить далеко от кормящей их воды. У популярных водопоев, сборищ растительоядных животных также могли возникать спонтанные конфликты. И чем голоднее были хищники и доступнее добыча – тем выше была вероятность спора.
- В основном целью кархародонтозавра становились животные существенно меньших размеров, чем он сам: например, уранозавры или детёныши таких зауроподов, как египтозавры и паралититаны. Об этом свидетельствуют довольно узкие и облегчённые челюсти. Данная конструкция никак не предназначена для получения ударов или удержания массивных динозавров при рывках. Верхняя челюсть, заостряющаяся к носу тоже подтверждает сей факт: сверхвыраженная (гораздо более, чем у аллозавра или даже гигантозавра) V-форма черепа малоэффективна при захвате. Возможно, группами кархародонтозавры могли атаковать взрослых зауроподов, хотя никаких подтверждающих массовых кладбищ не найдено.

