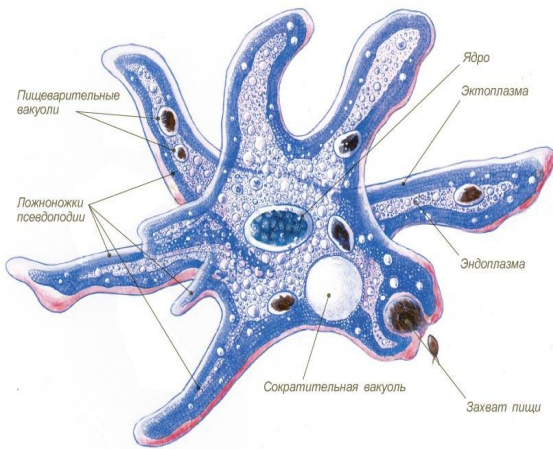


СПОСОБЫ ПЕРЕДВИЖЕНИЯ ЖИВОТНЫХ, ПОЛОСТИ ТЕЛА

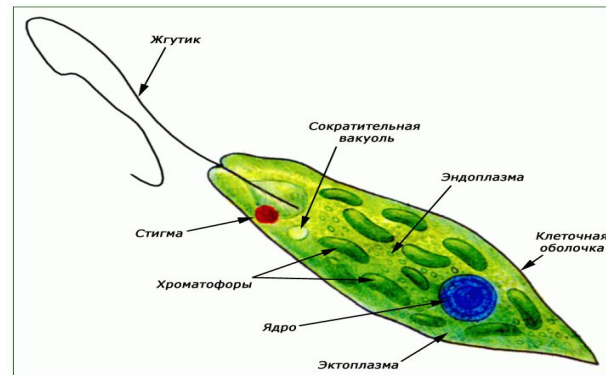
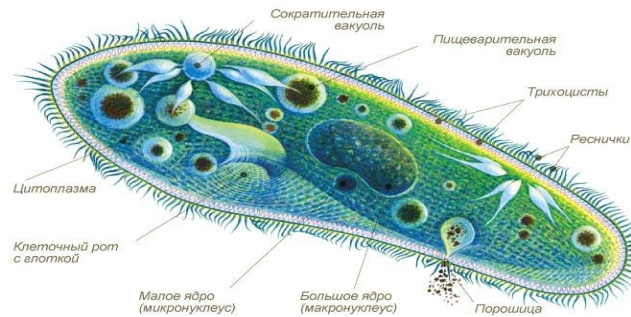
АВТОР ПРЕЗЕНТАЦИИ: ШАЙМУХАМЕТОВА М.А. – УЧИТЕЛЬ
БИОЛОГИИ ВЫСШЕЙ КАТЕГОРИИ, ПОЧЕТНЫЙ РАБОТНИК
ОБЩЕГО ОБРАЗОВАНИЯ РФ, ЛАУРЕАТ ГРАНТА ПРЕЗИДЕНТА
(2009) Г.НИЖНЕВАРТОВСК

СПОСОБЫ ПЕРЕДВИЖЕНИЯ ЖИВОТНЫХ

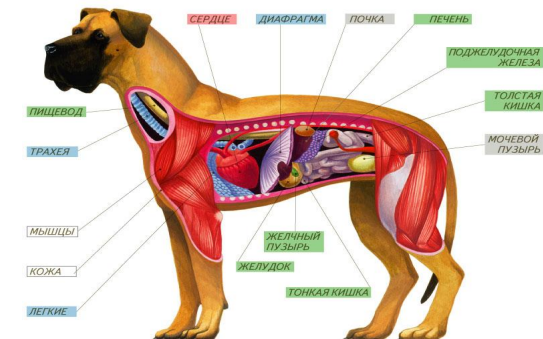
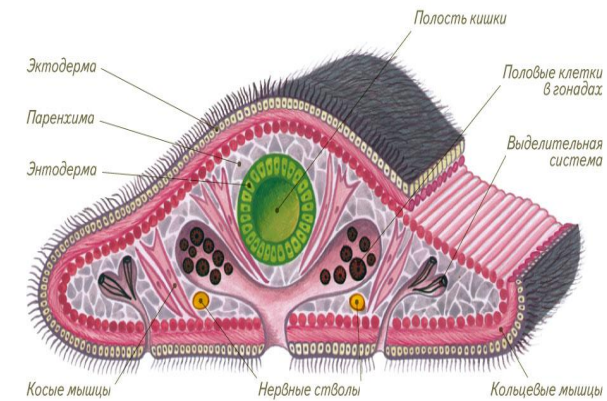
АМЕБОИДНОЕ



С ПОМОЩЬЮ РЕСНИЧЕК, ЖГУТИКОВ



С ПОМОЩЬЮ МЫШЦ



ПОЛОСТЬ ТЕЛА – ЭТО ПРОСТРАНСТВО МЕЖДУ
СТЕНКАМИ ТЕЛА И ВНУТРЕННИМИ ОРГАНАМИ.

Животные делятся на:

Бесполостных - Плоские черви (между органами нет
пустого пространства, заполнено рыхлой тканью)

Первичнополостных- Круглые черви

Вторичнополостных- Кольчатые черви и Хордовые.

У Членистоногих и Моллюсков – **смешанная полость тела**

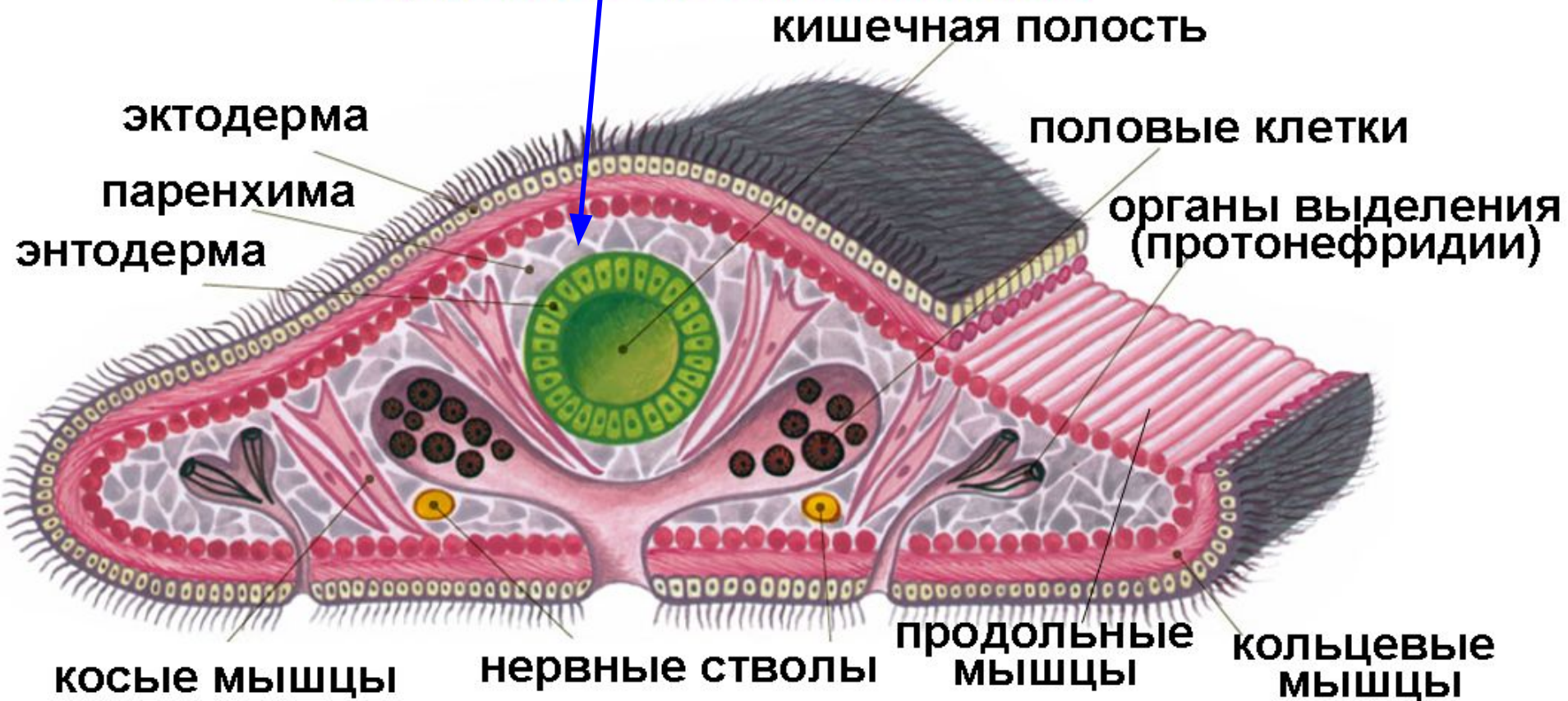
Первичная полость не имеет собственных стенок и
заполнена жидкостью.

Вторичная полость – отделена от органов 1 слоем клеток

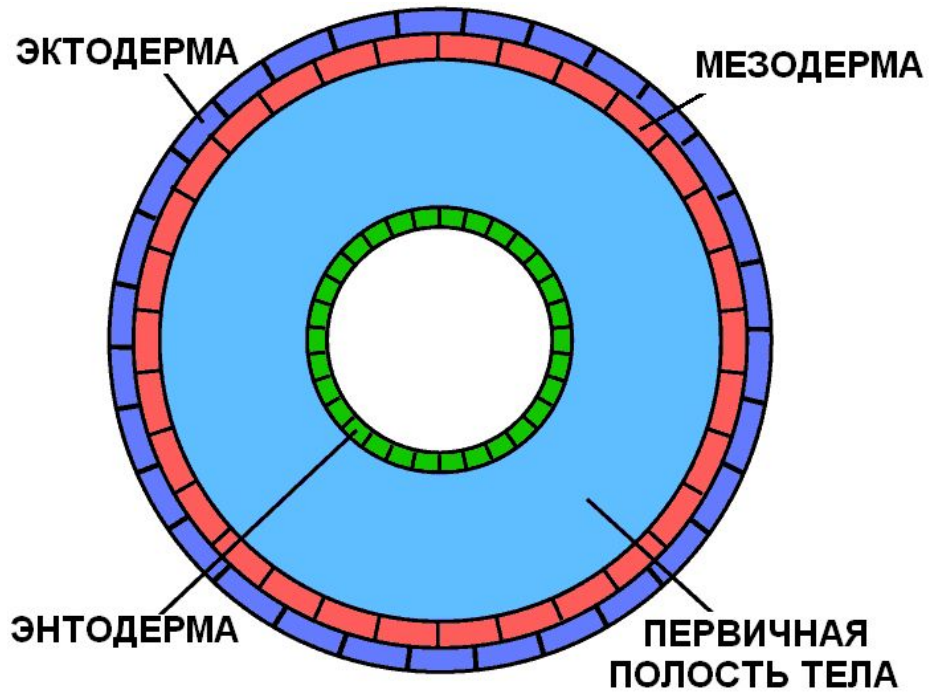


Полость у плоских червей отсутствует

Внутреннее строение планарии



ПЕРВИЧНАЯ И ВТОРИЧНАЯ ПОЛОСТЬ ТЕЛА КРУГЛЫЕ ЧЕРВИ



КОЛЬЧАТЫЕ ЧЕРВИ ХОРДОВЫЕ

