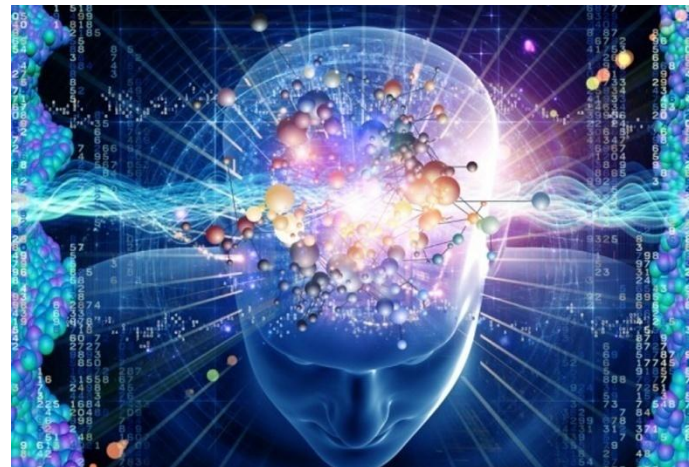


# Особенности диагностики умственного развития и интеллекта



# Понятие и проблема интеллекта в психодиагностике

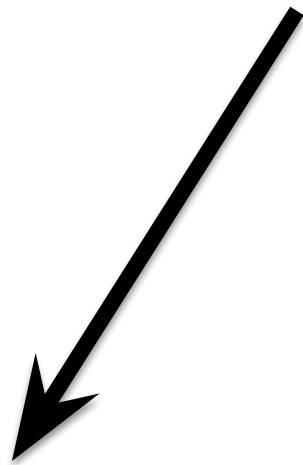
**Интеллект** (от лат. Intellectus - познание, понимание, рассудок) - способность мышления, рационального познания в отличие от таких, например, душевных способностей как чувство, воля, интуиция, воображение и т. п.



# Интеллект – самостоятельная духовная сущность

1. Способность синтезировать новые идеи.
2. Способность адекватно реагировать на окружающую среду.
3. Образовательный уровень.
4. Генетическая предрасположенность к мышлению.
5. Способность выбирать наиболее рациональные решения.
6. Потребность в исследовании и анализе окружающей среды.

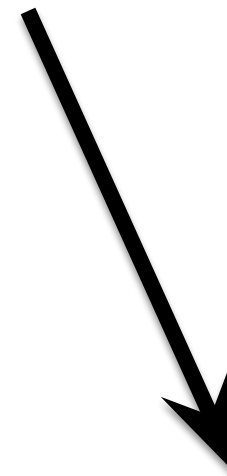
# Функции интеллекта



способность  
к обучению



способность к активному овладению  
закономерностями окружающей нас действительности.



оперирование  
символами

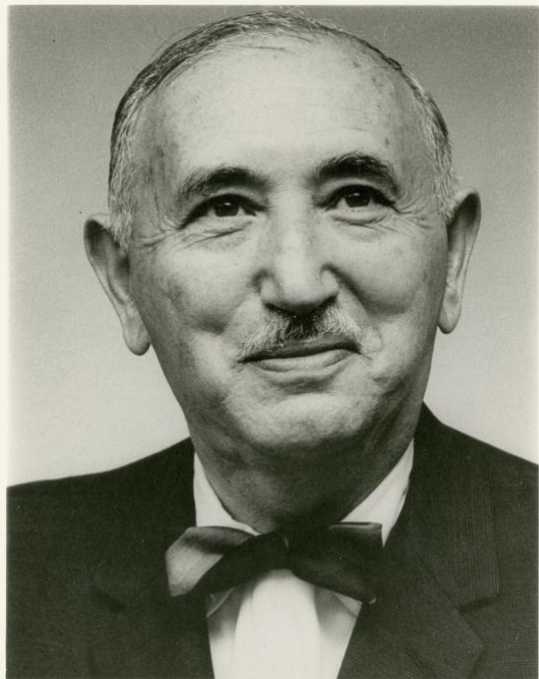
# Методики для диагностики интеллекта

**Умственное развитие** - это характеристика  
способов, форм и содержания  
мышления человека

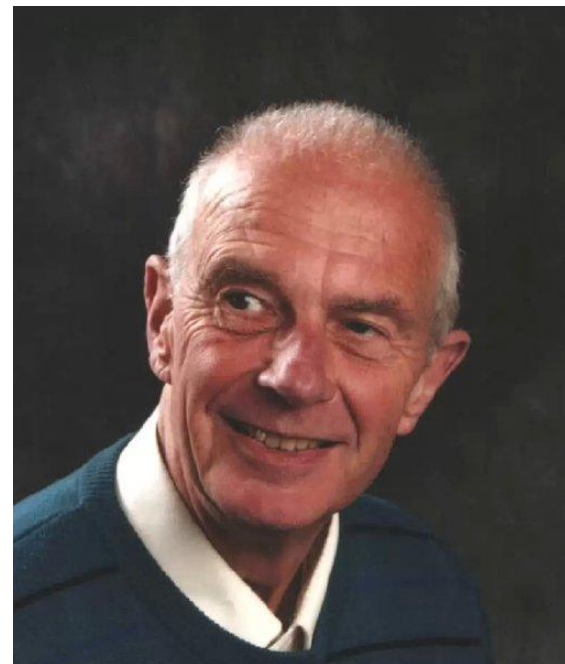
Альфрéd Бинé



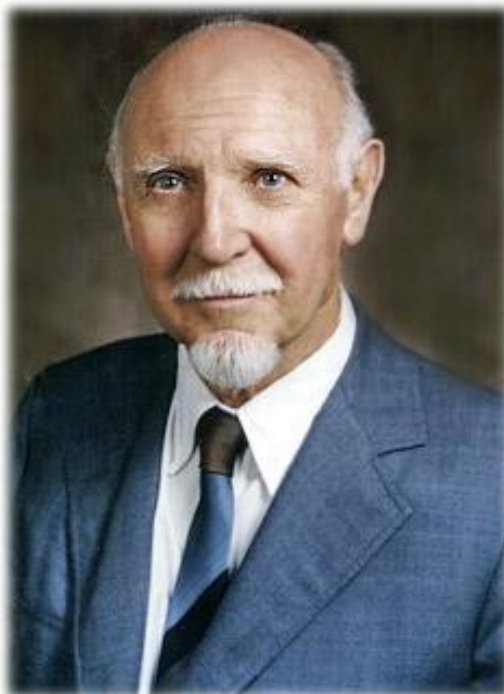
Д. Векслер



Дж. Равен



Р. Амтхауэр



# IQ – количественный показатель интеллектуального развития.

умственный возраст

$$\text{IQ} = \frac{\text{-----}}{\text{хронологический возраст}} \cdot 100$$

хронологический возраст





# Тест КОТ (Краткий ориентировочный тест),

КОТ предназначен для определения интегрального показателя “общие способности”





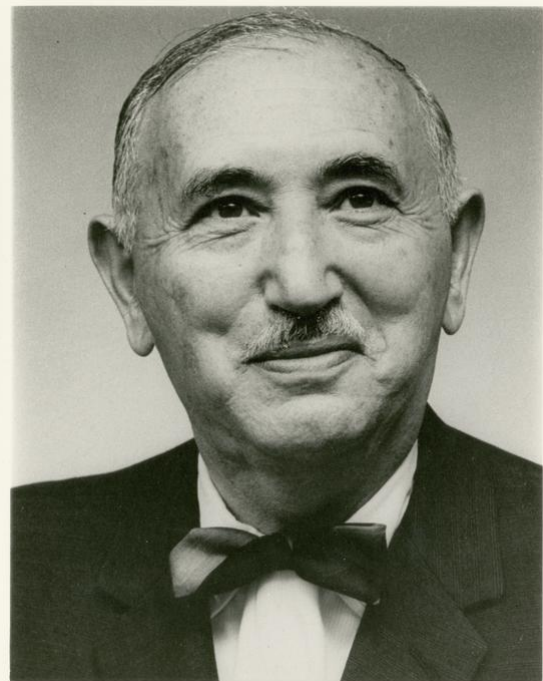
# Школьный тест умственного развития (ШТУР)

Предназначен для диагностики умственного развития подростков - учащихся 6-8 классов (это соответствует 7-9-м классам в современном исчислении)



# Шкала Векслера

Используются 3 варианта теста Д.  
Векслера:



- *тест WAIS*, предназначенный для тестирования взрослых (от 16 до 64 лет);
- *тест WISC* - для тестирования детей и подростков (от 6,5 до 16,5 лет);
- *тест WPPSI* - для детей от 4 до 6,5 лет.

В России адаптированы первые два варианта теста

# Тест прогрессивных матриц (Raven Progressive Matrices)

Предназначен для измерения фактора общего интеллект

**Состоит из 5 серий по 12 заданий:**

1. серии А (взаимосвязи в матрице, состоящей из единого изображения);
2. серии В (аналогия между парами фигур матрицы);
3. серии С (прогрессивные изменения в фигурах матрицы по вертикали и горизонтали);
4. серии D (перегруппировка фигур матрицы);
5. серии Е (разложение фигур матрицы на составные элементы).

# Тест структуры интеллекта Амтхауэра

Предназначен для измерения уровня интеллектуального развития лиц в возрасте от 13 до 61 года.

Тест состоит из девяти субтестов, каждый из которых направлен на измерение различных функций интеллекта (во всех группах заданий, за исключением IV-VI субтестов, используются задачи закрытого типа).

