

Обучение навыкам вождения

Дорожное движение сегодня.

Ст. 2. Понятия

Участники дорожного движения

- **(13) Пешеход – участник дорожного движения, передвигающийся пешком или на инвалидной коляске. Пешеходами считаются также лица, которые используют для передвижения роликовые доски и коньки, лыжи, самокаты, финские санки или подобные средства, а также человек, ведущий велосипед рядом с собой.**
- **(19) Водитель– лицо, управляющее транспортным средством или вездеходом, ведущее по дороге животных. Во время учебной езды водителем считается также инструктор и обучающийся вождению.**

! (73) **Транспортное средство** – это средство передвижения, предназначенное для движения по дороге и приводимое в движение двигателем или при помощи иной силы.

Транспортные средства

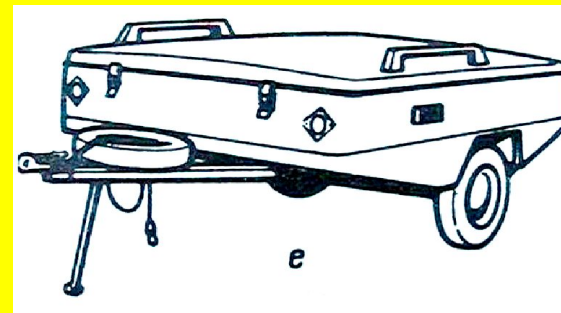
двигателем

- мини-мопед (56)
- рельсовые
- мопед ($<50\text{см}^3$, $v < 45\text{km/h}$)
- мотоциклы, легковые авто, грузовики, автобусы, троллейбусы, трактора и т. д.

механические транспортные средства

иной силой

- велосипед
- гужевой транспорт
- прицеп («легкий»
 $m_{\text{полная}} < 750\text{ kg}$)

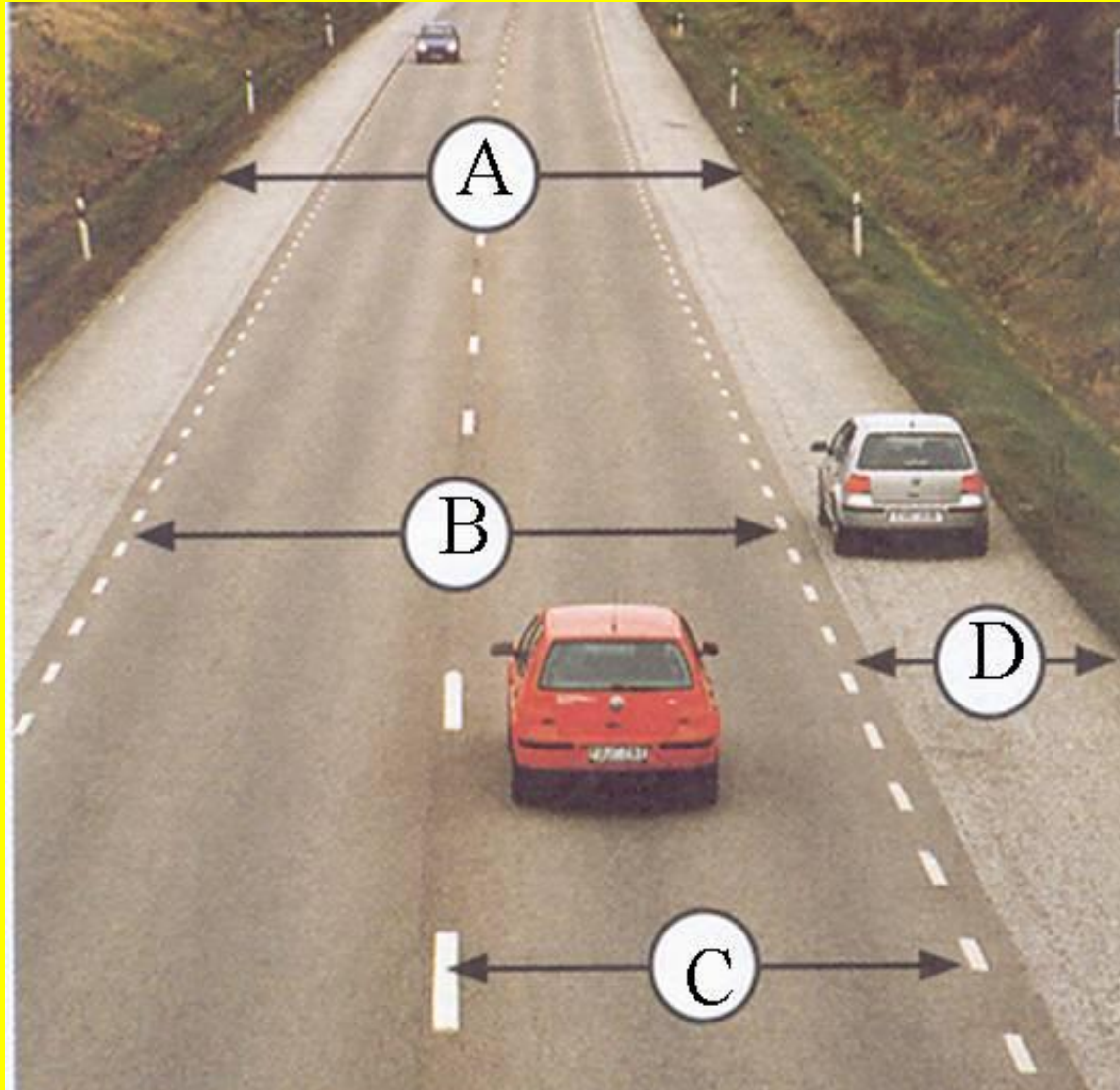


(71) Легковой автомобиль – автомобиль, предназначенный для перевозки пассажиров и имеющий помимо водительского места не более восьми мест для сидения.

масса автомобиля

- **порожняя (90)**
- **полная (89)**
- **фактическая (84)**
- **регистрационная (66)**

(81) Дорога



- А – дорожное полотно
- В – проезжая часть
- С – полоса движения
- D - обочина



В зависимости от покрытия, дороги
обладают приоритетом.

1) твердое покрытие
(асфальт, бетон,
булыжник)

2) гравийное
(гравий, щебень)

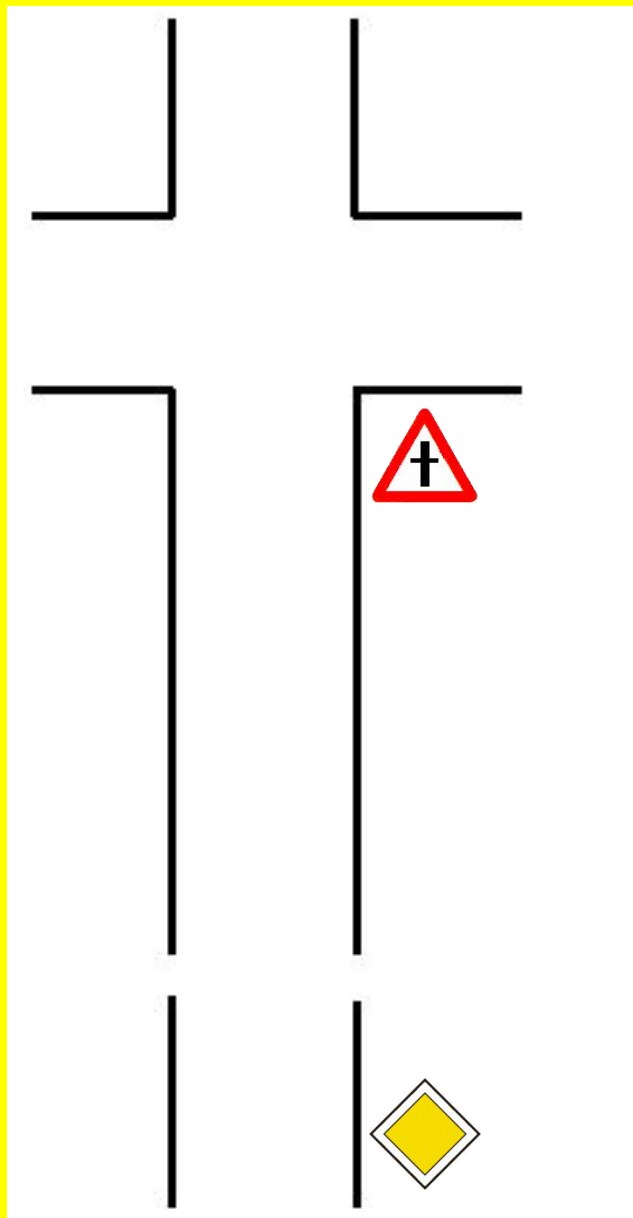
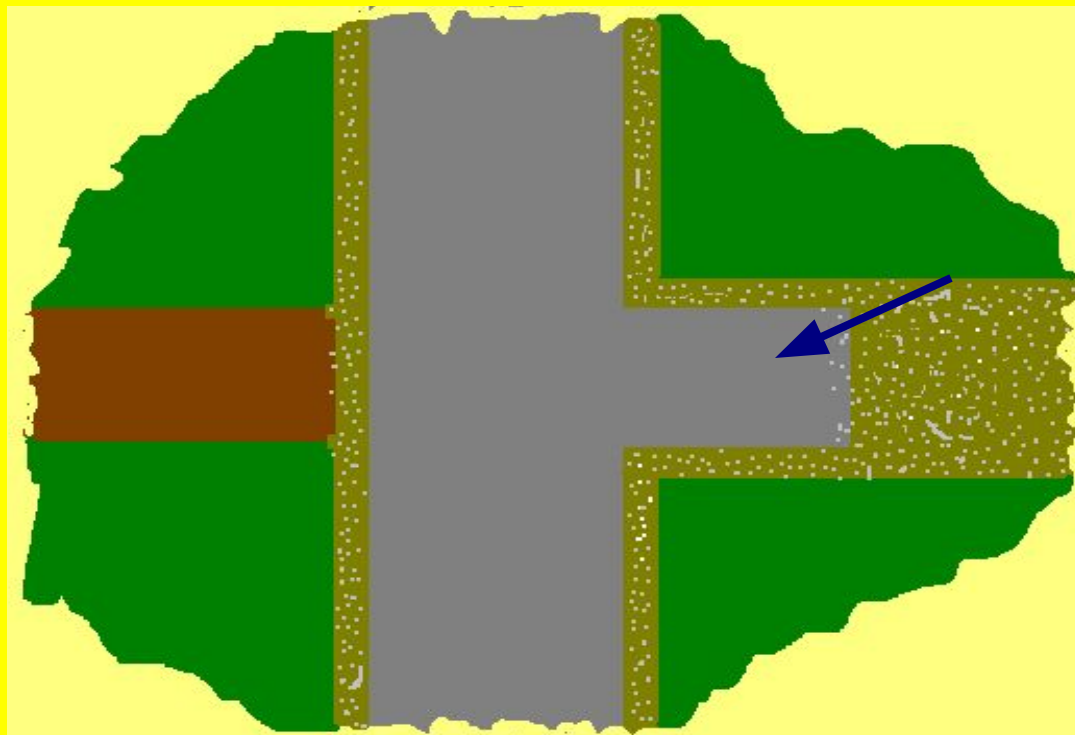
3) грунтовые дороги
(полевые, лесные)



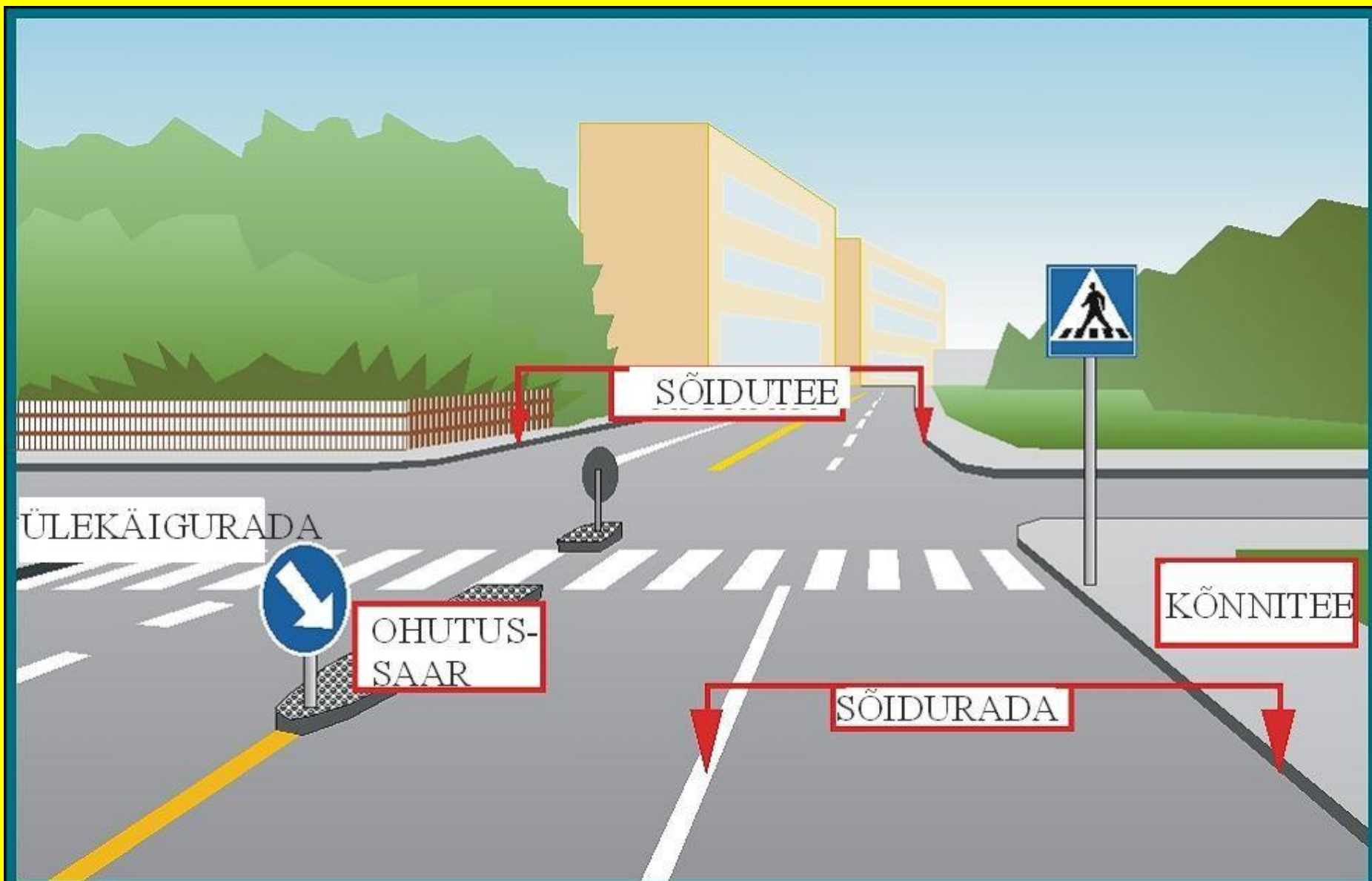
Главная дорога (51)

определяется:

- знаком 211
- знаками 133 -135
- покрытием



Пересекающиеся на одном уровне дороги образуют – перекресток (68)



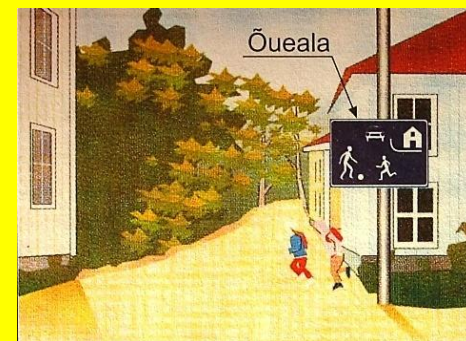
Перекрёстки





Не образуют перекрестков:

- места примыкания к дороге парковок, жилых зон, прилегающих территорий;
- места въезда и выезда с них;
- места пересечения с дорогой однополосных, полевых и лесных дорог;
- пересечения полевых и лесных дорог.





(78) Проезжая часть

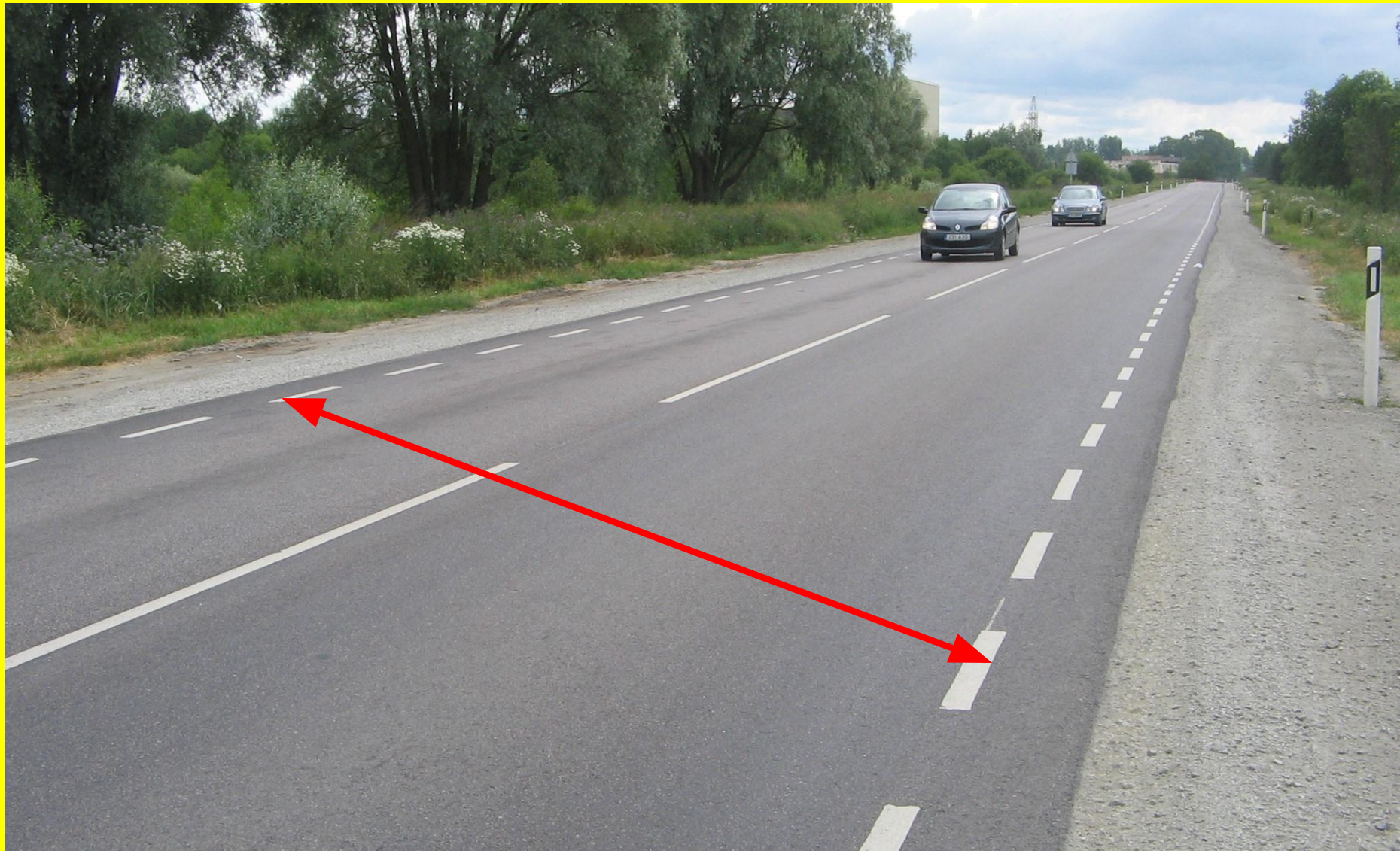
Часть дороги, предназначенная для движения транспортных средств.

Дорога может иметь несколько проезжих частей, разделённых разделительными полосами.

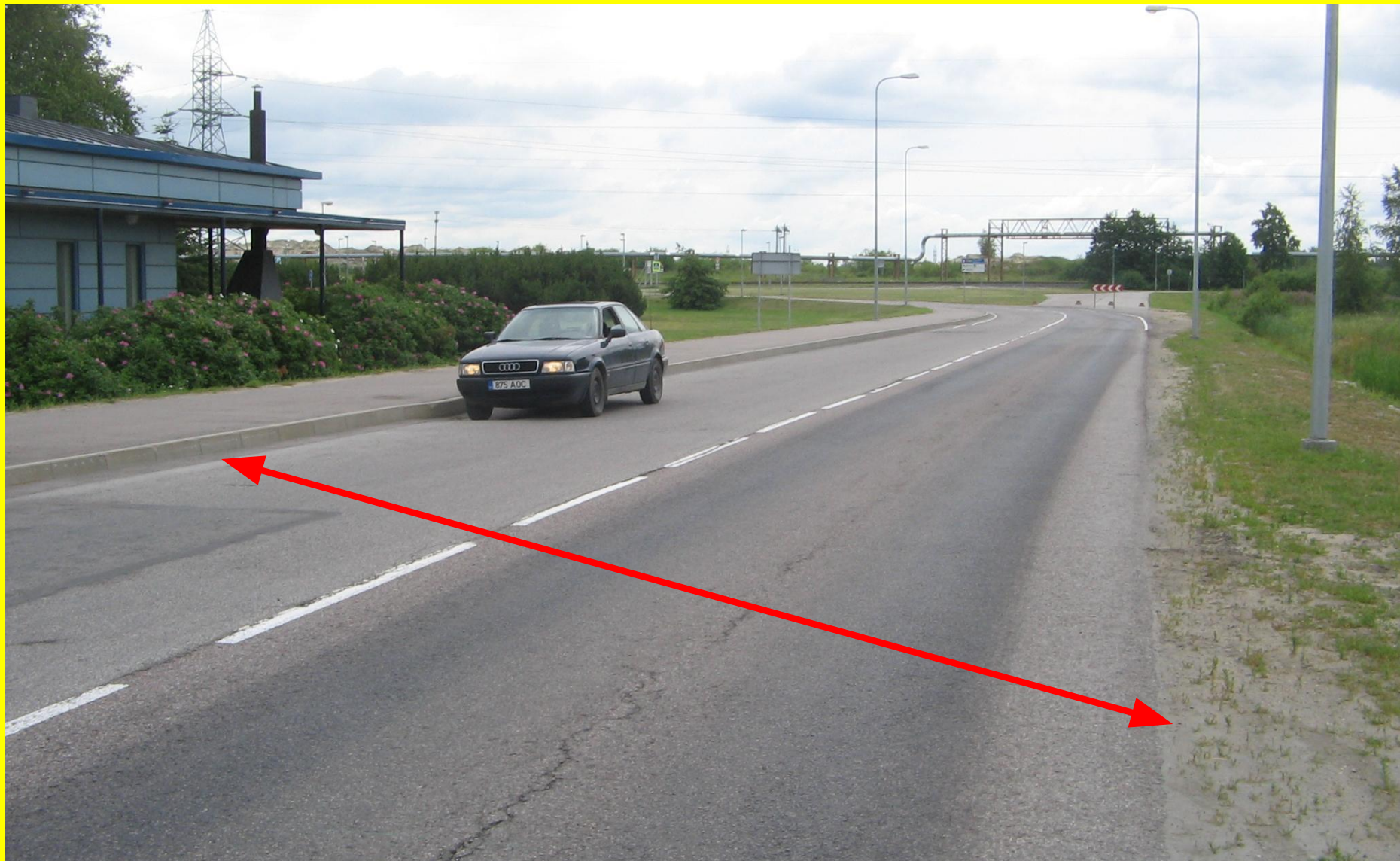
Границами проезжей части могут служить:

- бордюрный камень
- разметка
- обочина
- край разделительной (озеленительной) полосы
- рельс трамвайного пути.

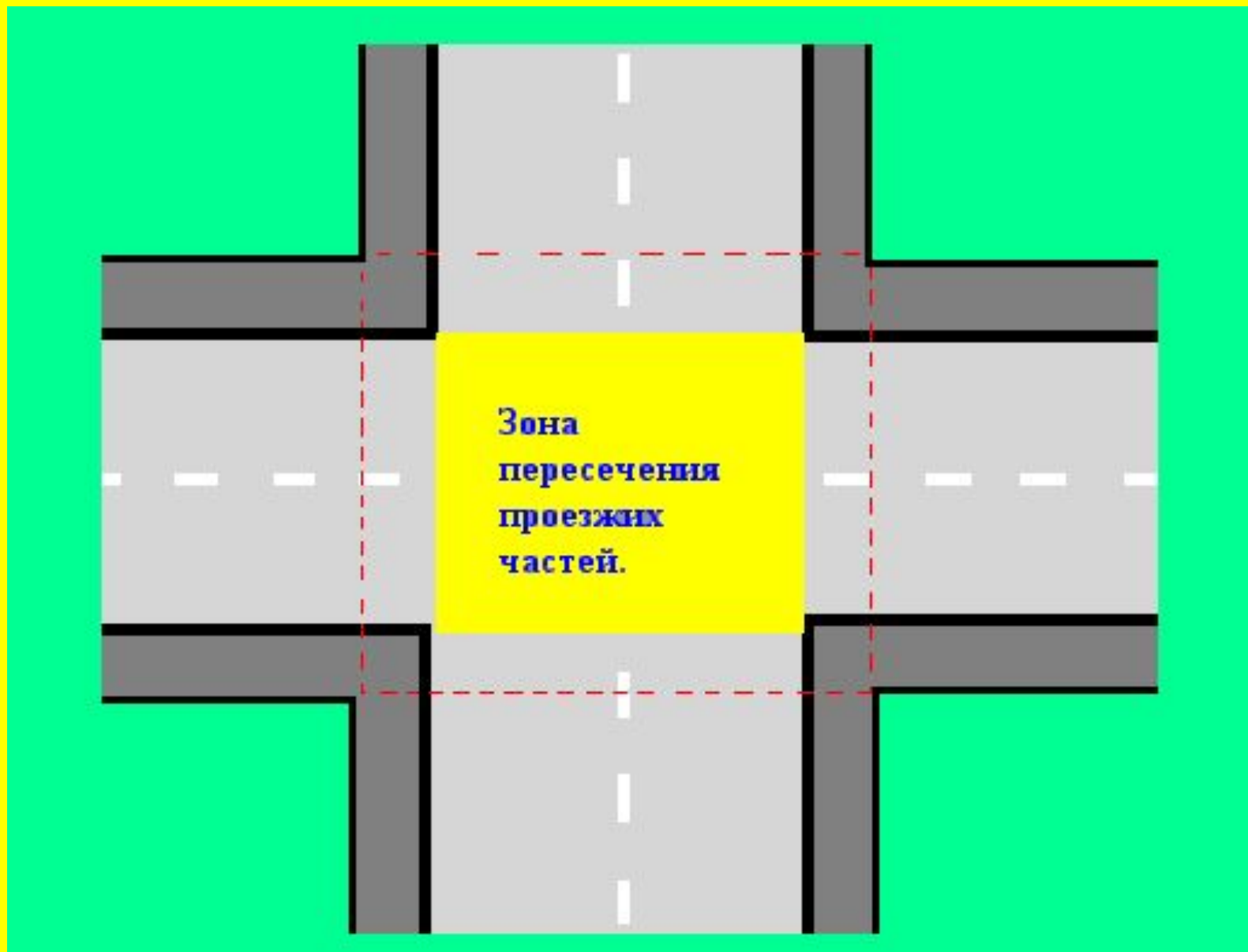
Границы проезжей части



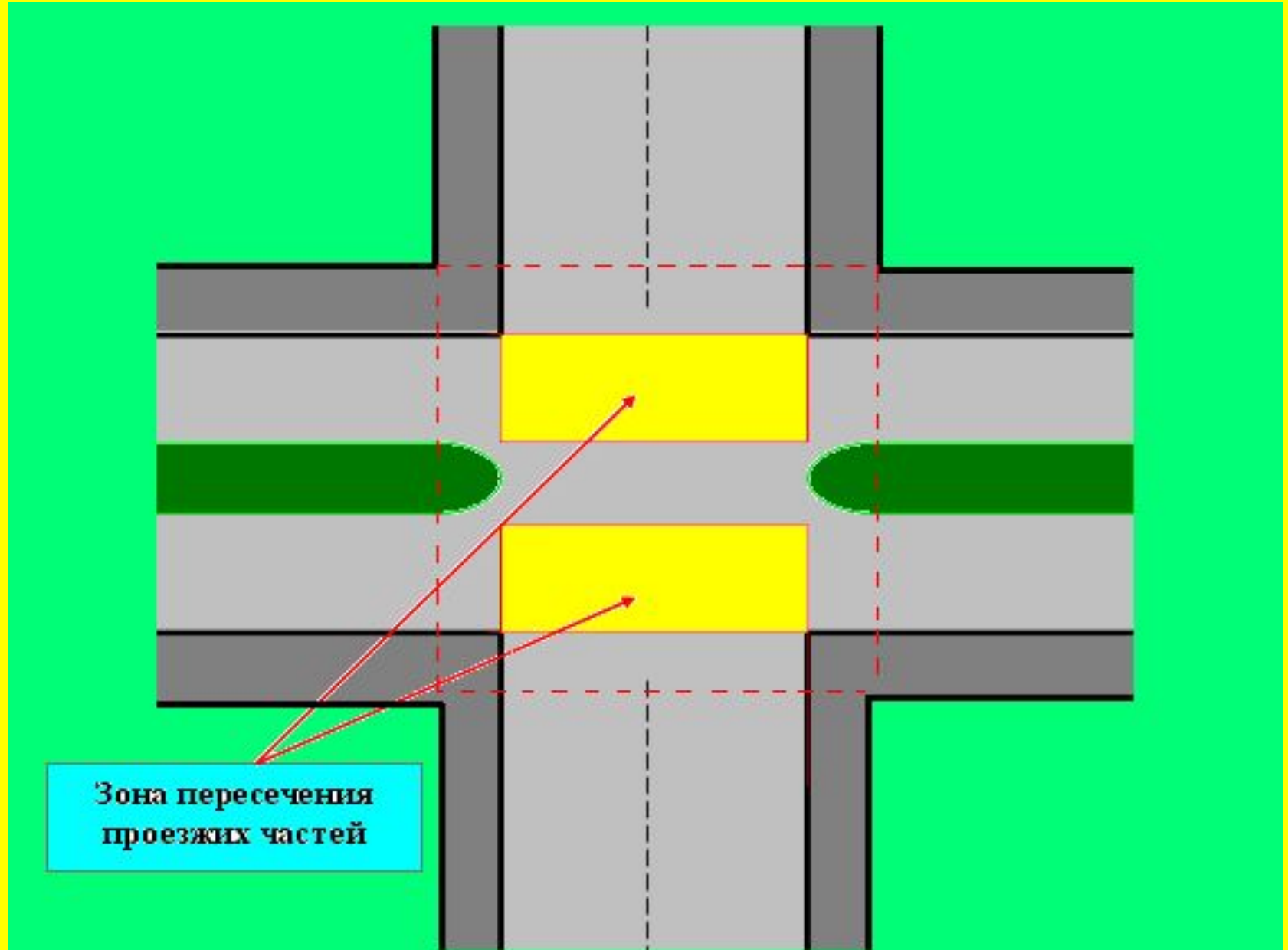
Границы проезжей части



! Пересекающиеся на одном уровне проезжие части образуют пересечение проезжих частей.

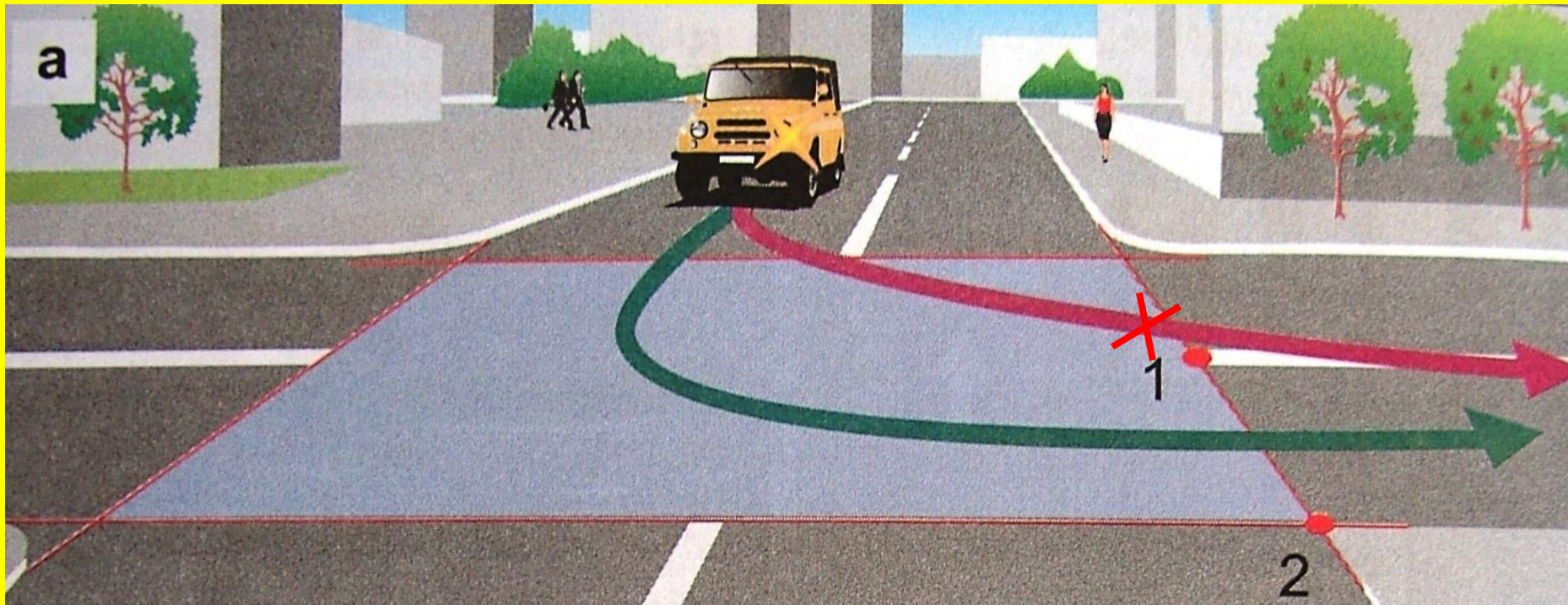


! Зоны пересечения проезжих частей



Для чего необходимо понятие **зона пересечения проезжих частей**?

- В момент совершения маневра на перекрестке, автомобиль должен находиться в зоне пересечения проезжих частей.
- При выполнении поворота следует на перекрестке двигаться таким образом, чтобы при выезде с него не оказаться на стороне встречного движения.



! **Разделительная полоса** – не предназначенная для движения транспортных средств заградительная, озеленительная или иная полоса, разделяющая проезжие части.

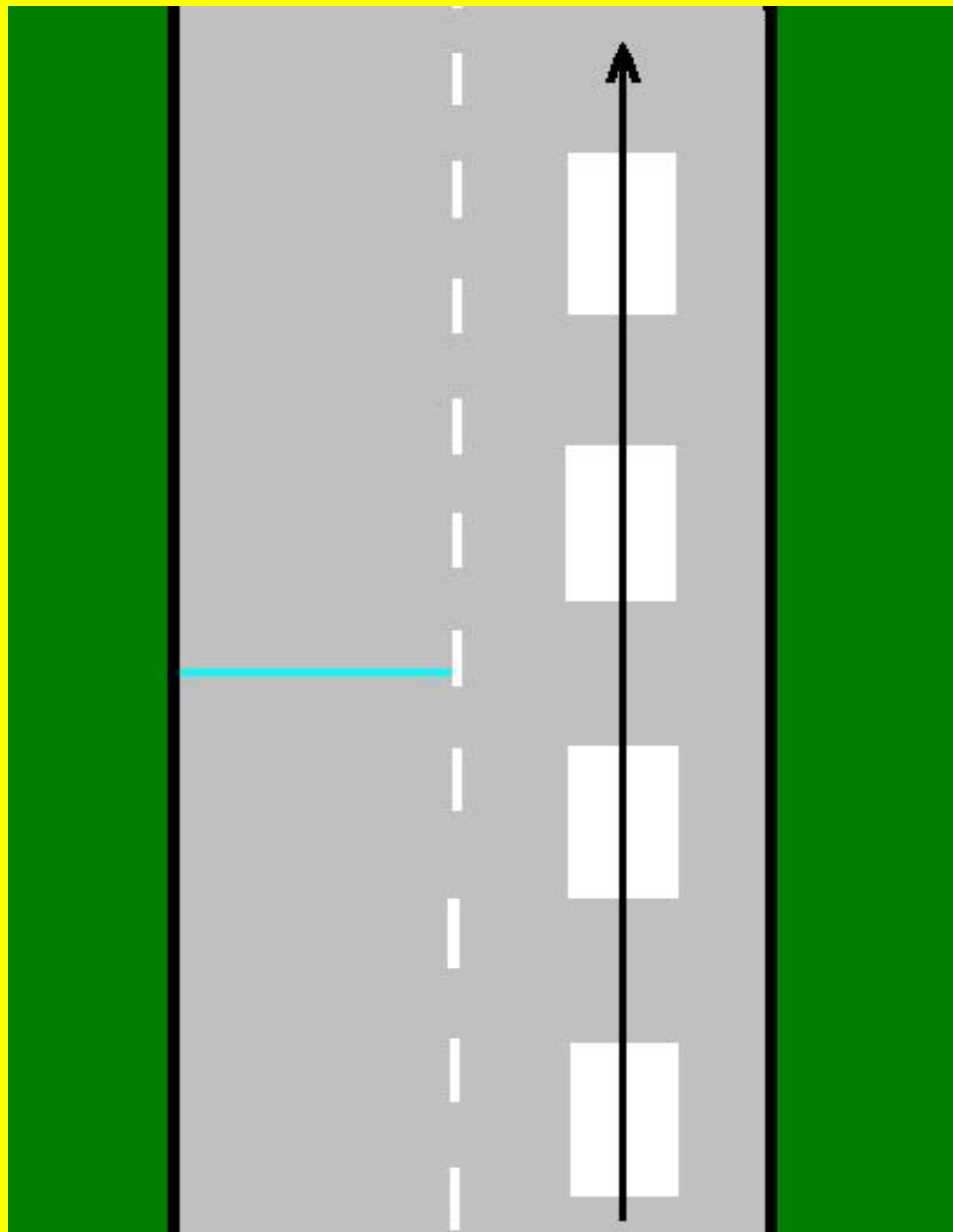
- **ВВ!** Разделительная полоса – физическое препятствие, не разметка, нанесённая на дорожное покрытие.





Полоса движения (76)-

это продольная полоса проезжей части, обозначенная или не обозначенная соответствующими дорожными знаками или дорожной разметкой и имеющая ширину, достаточную для движения автомобилей в один ряд.





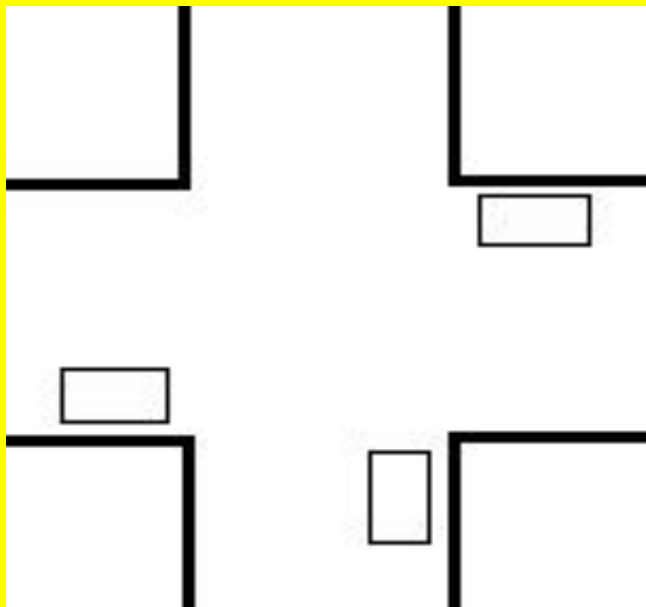
Виды перекрёстков

регулируемый

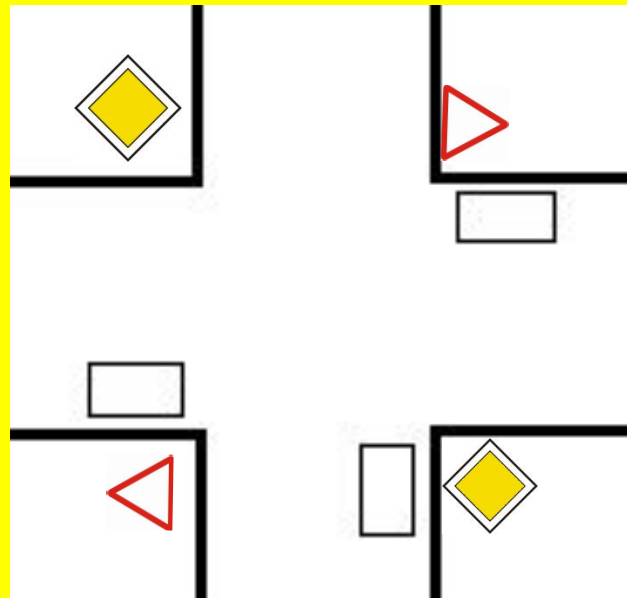
(регулируемый, светофор)

нерегулируемый

равнозначный



неравнозначный





(37) Маневры

поворот

разворот

перестроение

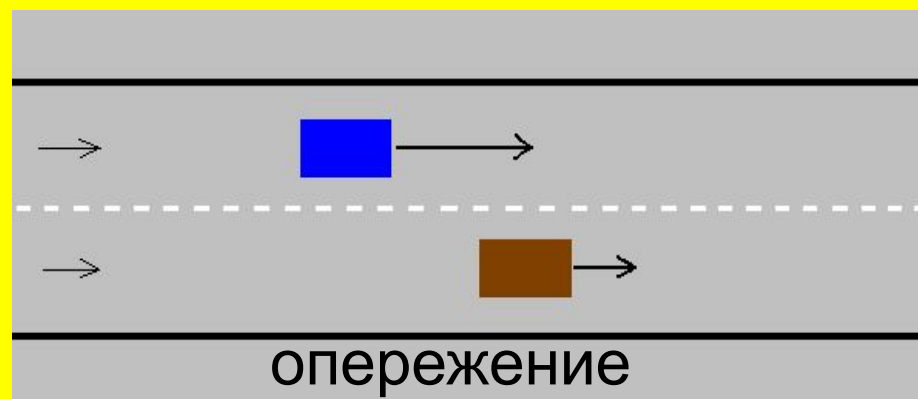
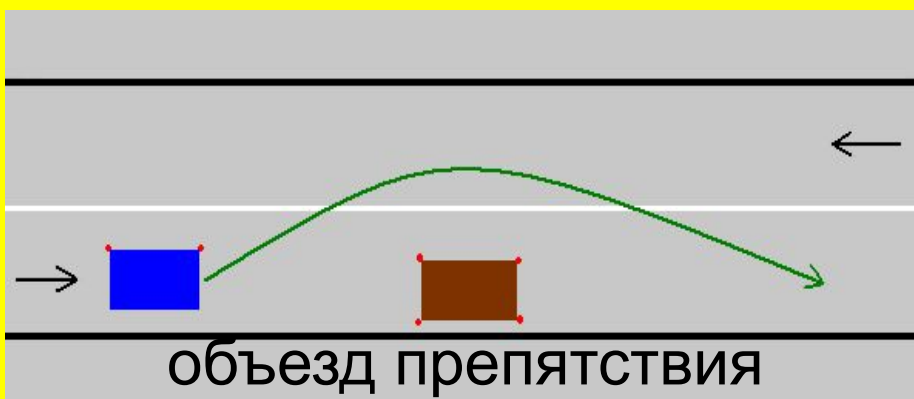
смена:

- полосы,
- ряда движения

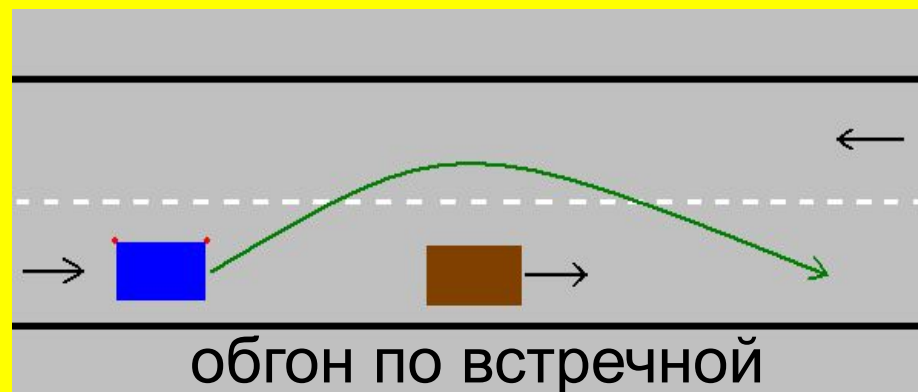
Маневры сопровождаются подачей сигнала изменения направления движения (указатели поворота)!



Объезд препятствия, опережение, обгон



Обгон – маневр, связанный с выездом из занимаемого ряда движения и опережением одного или нескольких движущихся транспортных средств, по полосе встречного движения или по попутной полосе.



управление дорожным движением

средства организации дорожного движения:

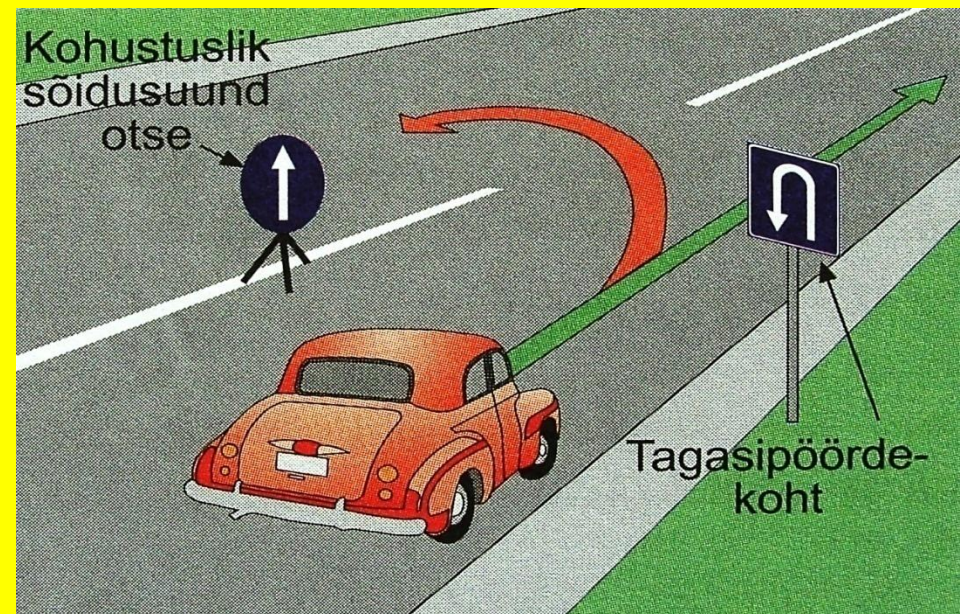
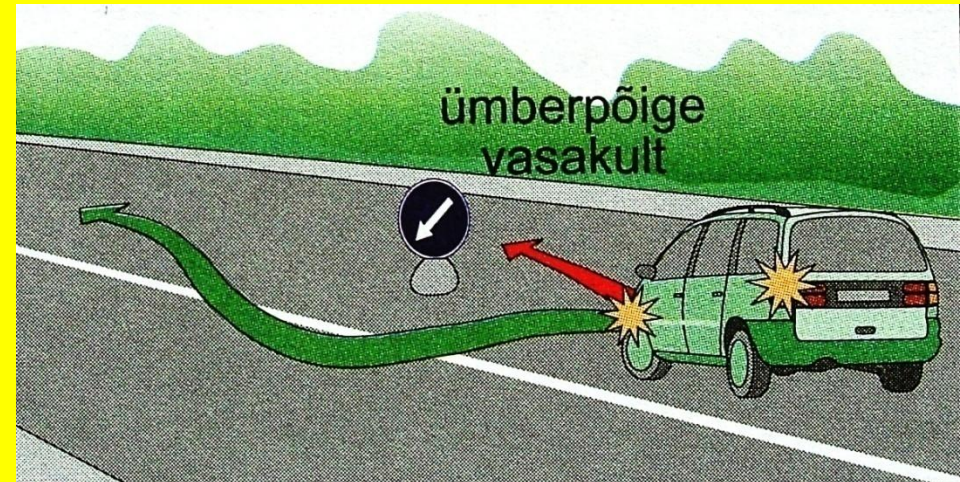
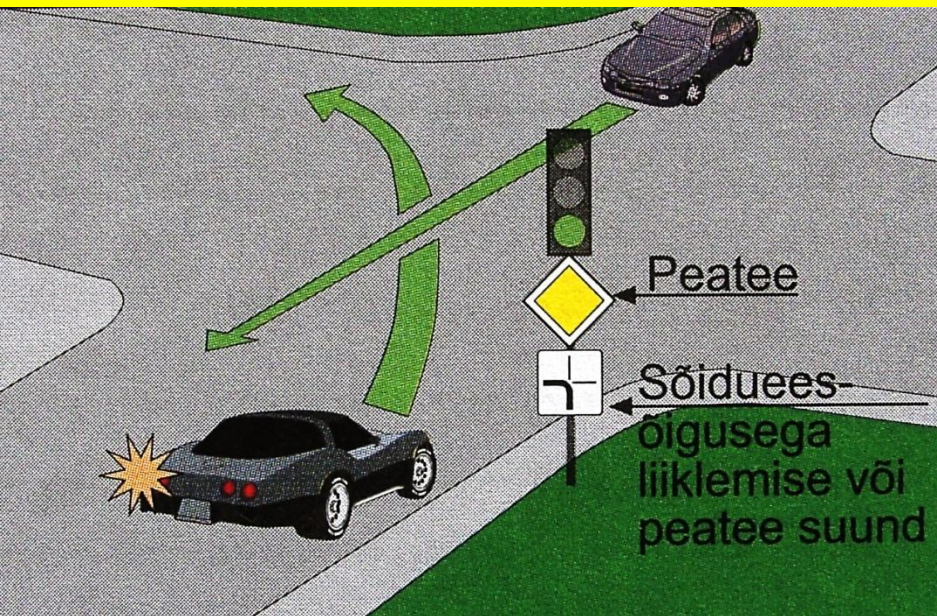
- Светофоры
- Дорожные знаки
- Дорожная разметка
- Проблесковые маячки
- Шлагбаумы
- Островки безопасности
- Регулировщик

! Приоритет средств организации дорожного движения.

Запрещается загромождать от других участников движения средства организации дорожного движения!



Приоритет средств организации дорожного движения.



Светофор



11

зелёный — разрешает движение;
зелёный мигающий — разрешает движение, но информирует о предстоящем включении желтого сигнала
жёлтый — запрещает движение; двигаться дальше предназначенного для остановки места допускается только в случае, если остановиться там невозможно без создания опасности для дорожного движения, если в момент включения сигнала транспортное средство находится на перекрёстке или пешеходном переходе, водителю следует продолжить движение;
красный — запрещает движение;
сочетание **красного** и **жёлтого** сигналов — запрещает движение и информирует о предстоящем включении зелёного сигнала.

категории

Моторные транспортные средства делятся на категории (15). Это классификация моторных транспортных средств по праву управления ими.

AM – мопед

A – мотоцикл с коляской и без неё;

B – автомобиль, полная масса которого не превышает 3500 кг и в котором помимо сиденья водителя имеется не более восьми сидячих мест,
- тот же автомобиль с прицепом лёгкого типа.

C - автомобиль, полная масса которого превышает 3500 кг;
- тот же автомобиль с прицепом лёгкого типа

D - автомобиль, в котором помимо сиденья водителя имеется более восьми сидячих мест и который предназначен для перевозки пассажиров;
- тот же автомобиль с прицепом лёгкого типа

T - трактор или самоходная машина с прицепом или без, а также иной колёсный трактор или самоходная машина, максимальная конструктивная скорость которых выше 6 км/ч, но не превышает 40 км/ч.

Спасибо за внимание!