

Гоцци против Гольдони Зарождение реализма и романтизма в Италии



К урокам
9–10, 13–14

Венецианская маска

Гоцци и Гольдони – драматурги и реформаторы итальянского театра XVIII в.



Карло Гоцци. 1720–1806



Карло Гольдони. 1707–1893



Суть реформ,
приблизивших
итальянский театр
к общеевропейскому:
эволюция
персонажей от масок
к характерам
и возникновение
литературной драмы.

Сцена из комедии К. Гольдони «Кюджинские перепалки»
Гравюра А. Баратти по рисунку П. Новелли

Сцены из спектаклей Гольдони и Гоцци



Сцена из спектакля К. Гольдони
«Отец по привязанности».
Рисунок XVIII в.

К. Гольдони в женской роли
в комедии Джильи «Сестрица дона Пилоне»
Гравюра А. Баратти по рисунку П. Новелли

К. Гольдони. Трактирщица



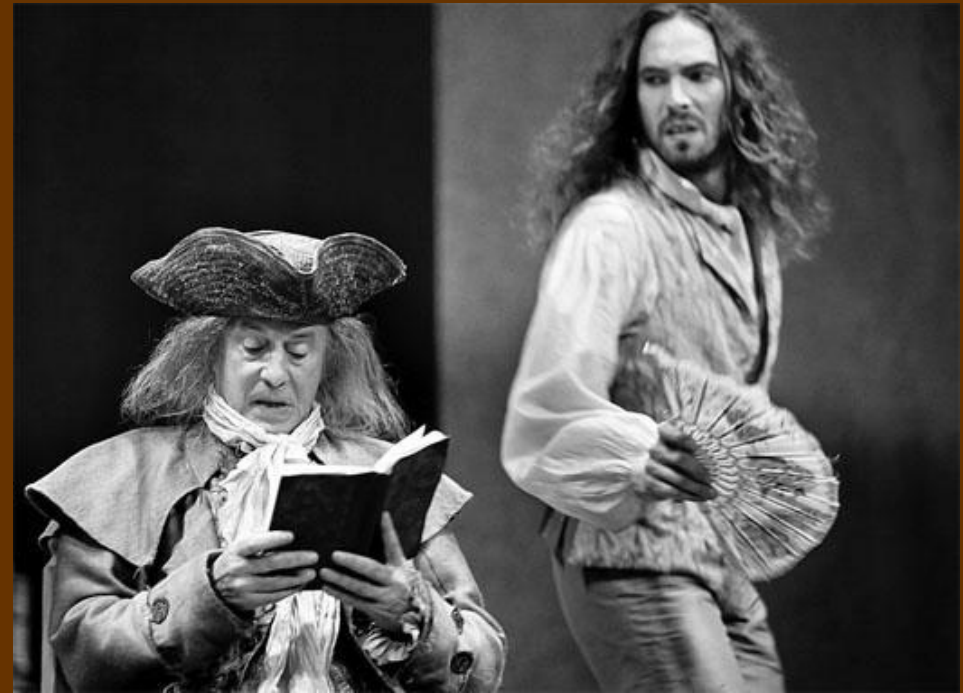
Театр N- Studio. Реж. А. Нордстрём. Стокгольм



Мирандолина. Семипалатинский театр
им. Ф.М. Достоевского

Театр «Атриум». Реж. В. Белякович. Чикаго

К. Гольдони на сцене театра «Пикколо ди Милано»



«Мирандолина». Семипалатинский театр
им. Ф.М. Достоевского

Арлекин – слуга двух господ
Реж. Дж. Стреллер

К. Гоцци. Принцесса Турандот. Театр им. Е. Вахтангова, Москва. 1922



Панталоне – Р. Симонов, Тарталья – Б. Щукин



Эскиз декораций И. Нивинского



Принц Калаф –
Ю. Завадский



К. Гоцци. Король-олень. Российский академический молодежный театр. Реж. Н. Роцин. Москва



К. Гоцци. Зеленая птичка
Молодежный театр на Фонтанке
Реж. Г. Тростянецкий
Санкт-Петербург



К. Гоцци. Король-олень. Молодежный театр на Фонтанке
Реж. Г. Тростянецкий. Санкт-Петербург

Кадры из телефильмов



Труффальдино из Бергамо. Реж. В. Воробьев. 1976

Король-олень. Реж. П. Арсенов. 1969

Маски комедии дель арте

Северный (венецианский) квартет масок



Панталоне



Доктор



Бригелла



Арлекин



Маска Арлекина. XVII в.



Панталоне. Статуэтка XVIII в.



Капитан



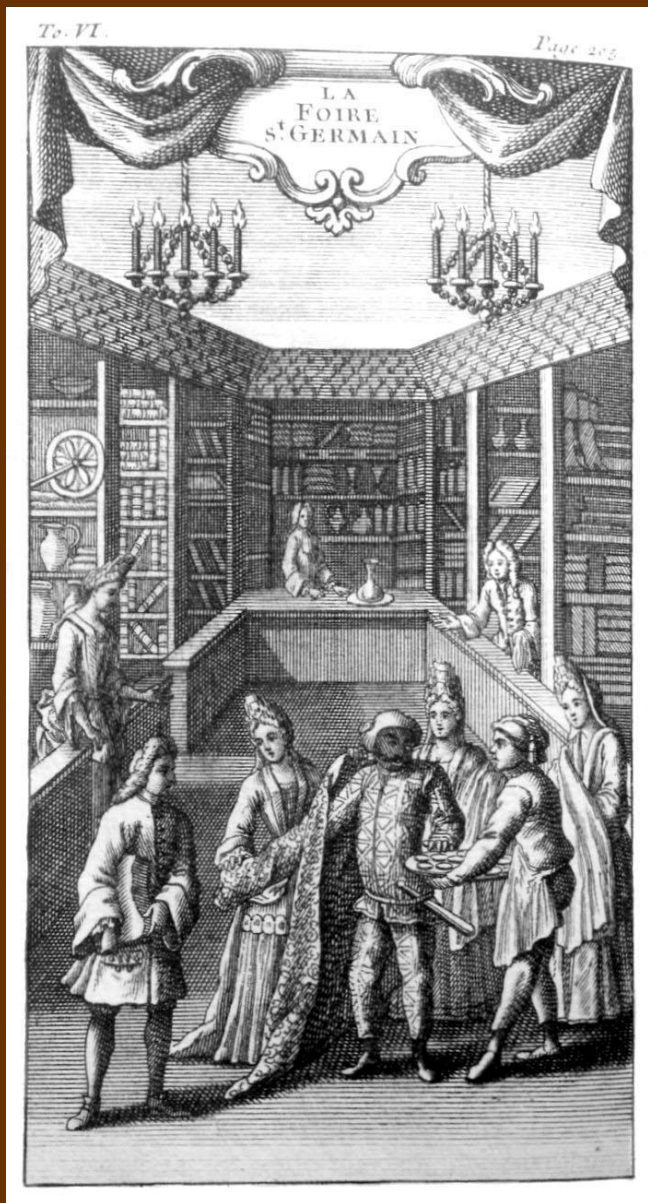
Коломбина



Рагонда. Танцующая Колумбина. Гравюры конца XVII в.



Изабелла (Влюбленная)



Г. де Сент-Обен. Сцена в маленьком ярмарочном театре. 1760



Ф. Гойя. Бродячие актеры. 1790-е



Неизвестный художник. Спектакль в театре «Джелози». Конец XVI в.



Ф. Бюнель-младший. Актеры комедии дель арте



Сцена из итальянской комедии дель арте. Гравюра XVII в.

Южный (неаполитанский) квартет масок



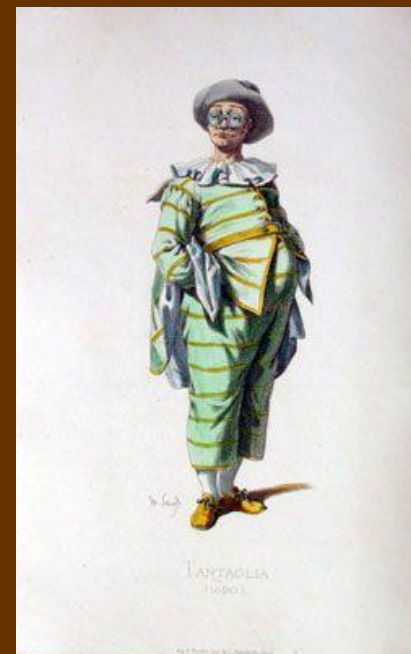
Скарамучча



Ковьелло



Пульчинелла



Тарталья



А. де Клермон. Персонажи народного итальянского театра. Комедия дель арте. 1742



Ж. Калло. Южные маски комедии дель арте
Начало XVII в.



Неизвестный художник. Картина, написанная по гравюрам
Ж. Калло. Конец XVII в.

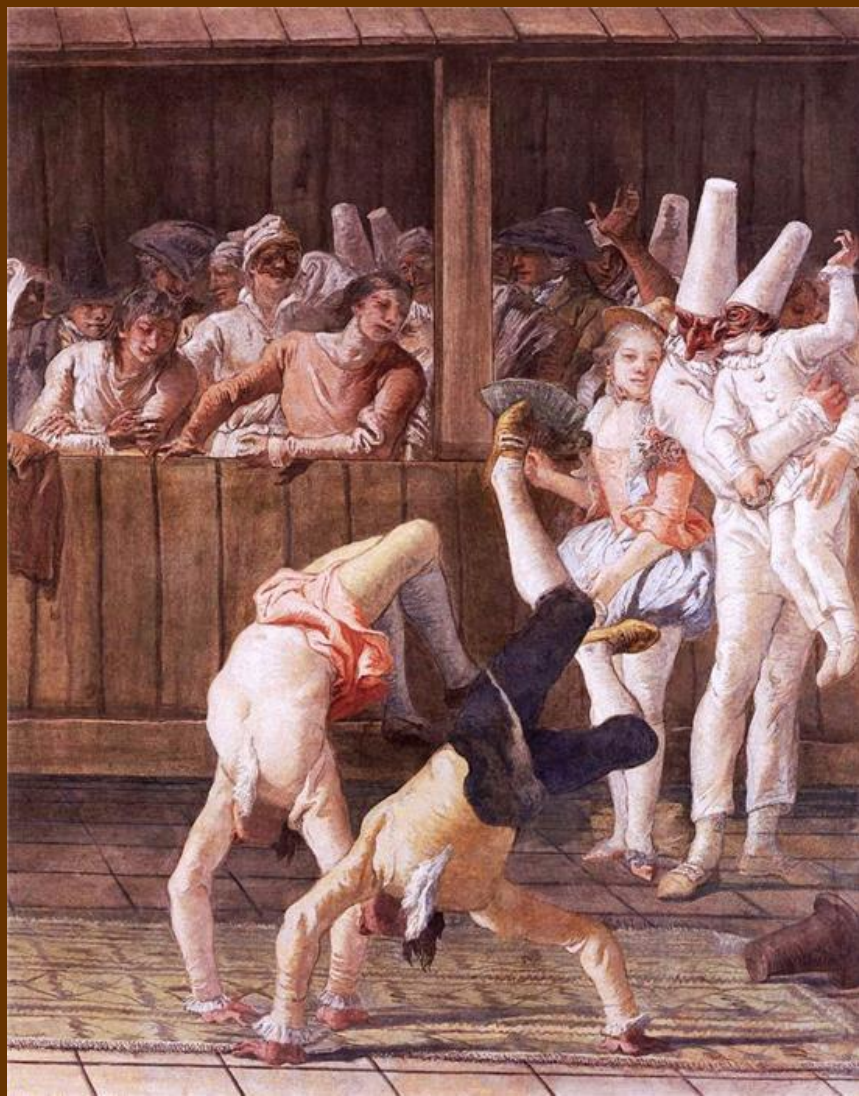
Джандоменико Тьеполо. Росписи зала Пульчинеллы
на вилле Цьяниго. 1791–1797



Влюбленный Пульчинелла



Уход Пульчинеллы



Сценка на ярмарке



Качели Пульчинеллы

Венеция



Солнечная
Венеция



Закат



Гондольер



Мост Вздохов

Маски Венецианского карнавала



Баута



Лекарь Чумы



Лекарь Чумы

Кот

Баута



П. Лонги. Ридотто в Венеции. 1750-е



Моретта



Колумбина



Вольто



Венецианская
Дама



Современный дизайн на тему комедии дель арте: оберточная бумага, афиша