

**ЦВЕТ** – Важнейшее изобразительное средство С помощью стеклянной призмы Исаак Ньютон впервые разложил белый солнечный свет в непрерывный спектр, получив т. н. «спектральные цвета». **СПЕКТР** – основное средство классификации цветов.

Все цвета цветового круга называются **ХРОМАТИЧЕСКИМИ**

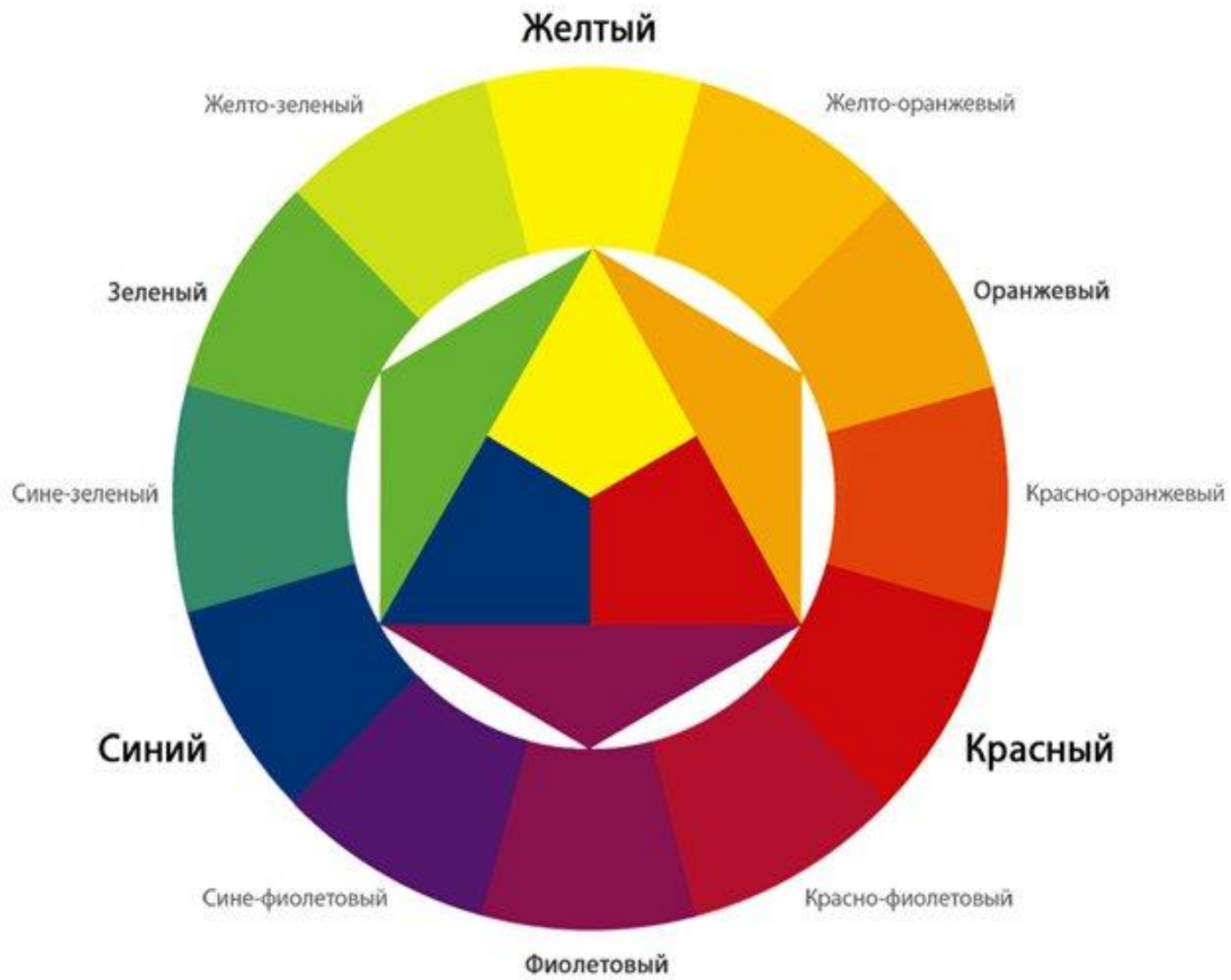
Они обладают тремя основными свойствами – **ЦВЕТОВЫМ ТОНОМ. НАСЫЩЕННОСТЬЮ. СВЕТЛОТОЙ.**

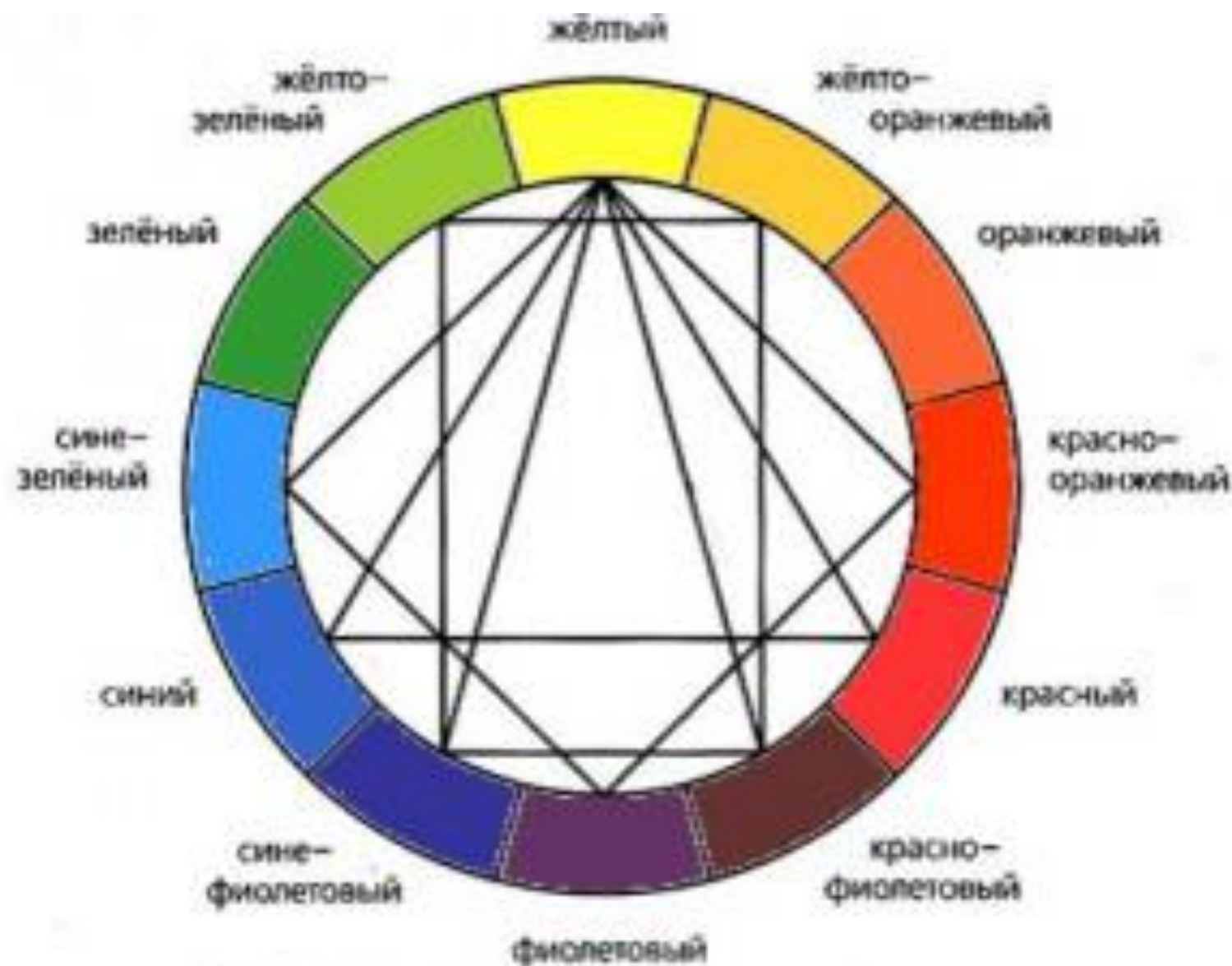
**АХРОМАТИЧЕСКИЕ ЦВЕТА** –(чёрный, белый ,серый) обладают только одним свойством – **СВЕТЛОТОЙ.**

**ЦВЕТОВОЙ ТОН** – это оттенок, характеризующий цвет, как красный, зелёный, жёлтый и др. Это главный признак. Отличающий хроматические цвета.

**НАСЫЩЕННОСТЬ** -это степень выраженности цветового тона. Насыщенными называются цвета цветового круга. Насыщенность цвета определяется количеством ахроматического (**БЕЛОГО, СЕРОГО, или ЧЁРНОГО**) в колере. Чем больше ахроматического цвета, тем меньше насыщенность цвета. Осветлённые или затемнённые цвета являются малонасыщенными.

**СВЕТЛОТА** - это признак, определяющий цвет как светлый, или тёмный.





Три цвета – **красную, синюю и желтую** называют **основными**, так как смешивая их получают другие цвета.

Красный + желтый= оранжевый;

Красный+ синий=фиолетовый;

Желтый+ синий=зелёный

- **Цветовой круг** — способ представления непрерывности **цветовых** переходов. **Сектора** круга окрашены в различные цветовые тона, размещенные в порядке расположения **спектральных** цветов.
- С помощью цветового круга мы можем получить гармоничные сочетания различных цветов на основе закона дополнительных цветов.
- **Дополнительные цвета в цветовом круге располагаются один напротив другого.**
- **Пары дополнительных цветов:**
- **желтый-фиолетовый**
- **желто-оранжевый — сине-фиолетовый**
- **оранжевый-синий**
- **красно-оранжевый — сине-зеленый**
- **красный — зеленый**
- **красно-фиолетовый — желто-зеленый**



**Контраст** - это значительная разница между какими-либо показателями  
**Нюанс** – это незначительное различие между какими-либо свойствами

- Контраст и нюанс может быть по **цветовому тону**.
- **Контрастны цвета**, лежащие друг напротив друга в цветовом круге: красный-зелёный; фиолетовый-жёлтый; оранжевый-синий.
- **Нюансными** будут сочетания цветов, лежащих в пределах сектора 30 градусов в цветовом круге: красный-красно-оранжевый; жёлтый-лимонный; синий-изумрудный;
- **Контраст и нюанс** цветов может быть по **насыщенности**.
- **Контрастными** по насыщенности могут быть сочетания красного и серого цвета; красного и чёрного; красного и белого
- **Нюансными** являются сочетания красного и терракотового, фиолетового и чёрно-фиолетового; белого и розового цвета.
- **Контраст и нюанс** цветов может быть по **светлоте**, - как между хроматическими, так и между ахроматическими цветами
- **Контрастными** по светлоте являются сочетания желтого и фиолетового; фиолетового и светло-лилового; белого и чёрного; белого и фиолетового цветов;
- **Нюансными по светлоте** являются сочетания желтого и оранжевого; желтого и светло-желтого, белого и светло-серого.

**Цвета группы «Б» скорее успокаивают, чем возбуждают;**

они вызывают сложные, неоднозначные эмоции, нуждаются в более длительном созерцании для их восприятия, удовлетворяют потребность в тонких и изысканных ощущениях, а такая потребность возникает у субъектов достаточно высокого культурного уровня.

По всем этим причинам цвета группы «Б» предпочитают людьми среднего и пожилого возраста, интеллигентного труда, людьми с утомленной и тонко организованной нервной системой.

**Цвета и сочетания данного типа встречаются в следующих случаях:**

в европейском костюме для среднего и пожилого возраста;  
в интерьере жилищ городской интеллигенции;  
в живописи и прикладном искусстве классов, уходящих с исторической арены (XVIII в.- рококо, XIX и XX вв.-модерн);  
в современной проектной графике и окраске подавляющего большинства архитектурных объектов и т. д.

Закономерная картина цветовых предпочтений может временно нарушаться колебаниями моды. Часто в одной и той же культуре сосуществуют противоположные типы колорита, удовлетворяя одного и того же потребителя. Таким образом, проблема цветовых предпочтений сложна и нуждается во вдумчивом и дифференцированном подходе.

Интересное для художника явление представляют собой цветовые **синестезии**. Слово «**синестезия**» означает «соощущение». Это такое явление, когда органы чувств возбуждаются неадекватными раздражителями. Например, при звуках музыки возникают ощущения цветов или при наблюдении цвета представляются какие-либо звуки, осязательные, вкусовые ощущения и т. д.

Сумрак над морем. Лишь крики диких уток вдали  
Смутно белеют.  
Мацуо Басе

Льют майские дожди. И ветер в листьях сливы  
Свежо зазеленел.  
Саймаро



С точки зрения физиологического воздействия все цвета и их сочетания можно разделить на две основные группы:

**А. Простые, чистые, яркие цвета. Контрастные сочетания.**

**Б. Сложные, малонасыщенные цвета** (разбеленные, ломаные, зачерненные), а также ахроматические. **Нюансные сочетания.**

**Цвета группы «А» действуют как сильные, активные раздражители.**

Они удовлетворяют потребностям людей со здоровой, неутомленной нервной системой. К таким субъектам относятся дети, подростки, молодежь, крестьяне, люди физического труда, люди, обладающие кипучим темпераментом и открытой, прямой натурой

**Цвета и сочетания такого типа мы встречаем в следующих случаях:**

в детском художественном творчестве;

в молодежной моде на одежду;

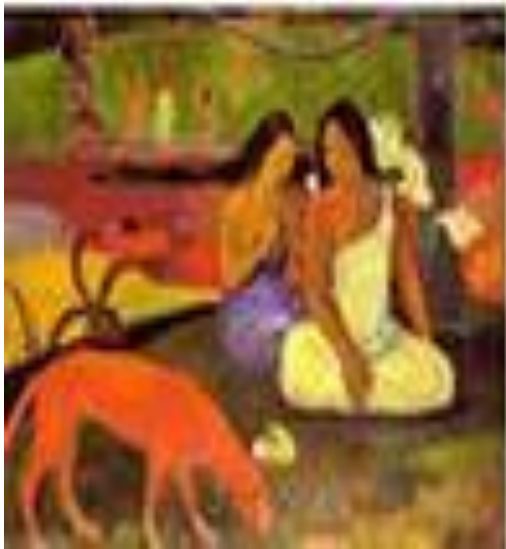
в декоративно-прикладном искусстве народов всего земного шара;

в самодельном «городском фольклоре», творцы которого - люди неинтеллигентного труда;

в искусстве художников-революционеров XX в., ломающих каноны (Матисс, Корбюзье, Леже, Маяковский).

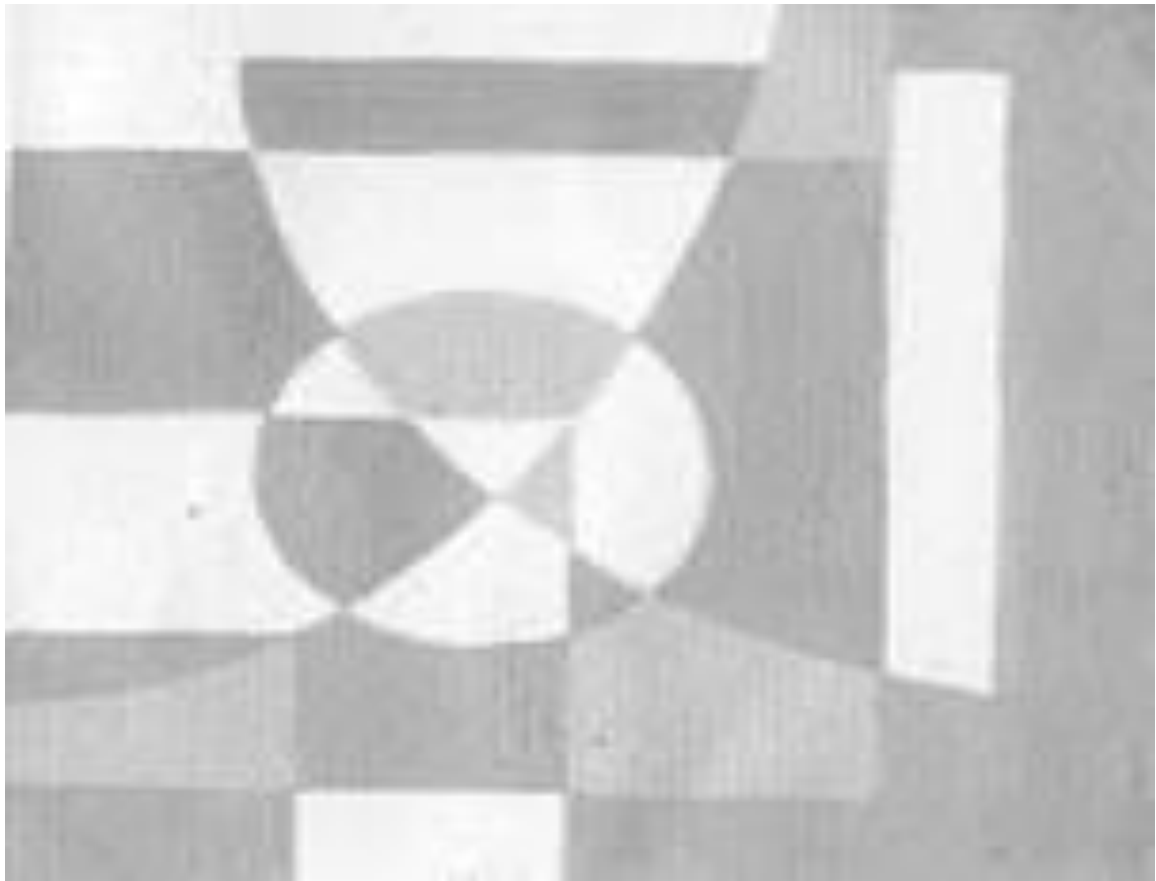
Явления **контраста и нюанса** могут проявляться как по одному какому-либо признаку, так и по всем трём признакам. Так, контрастным по **цветовому тону, насыщенности и светлоте** являются сочетания **жёлтого и чёрного цвета**.  
Нюансным будет сочетание **чёрного и коричневого цветов**.













www.0000-0000-0000-0000

