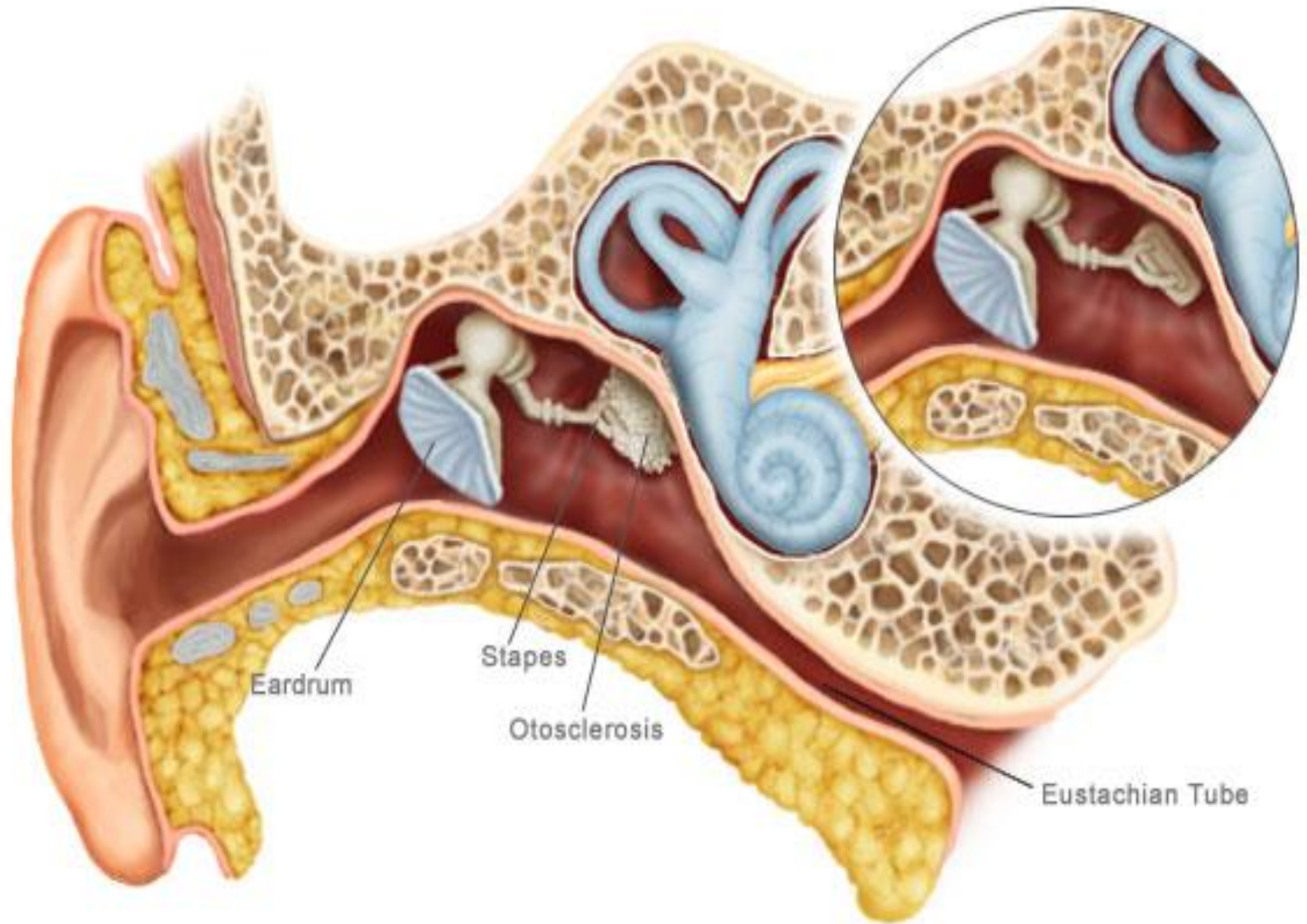


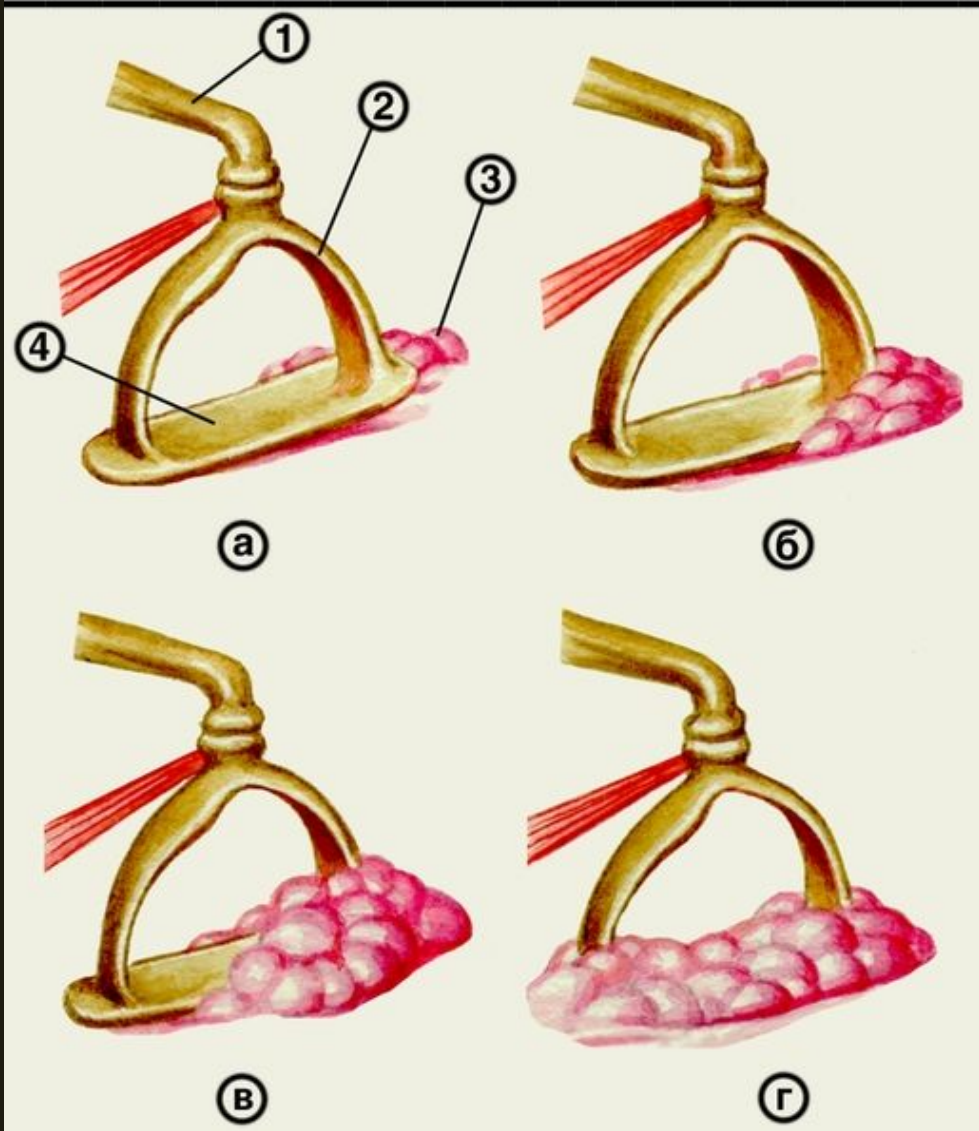
Отосклероз

Определение

- Отосклероз, или отоспонгиоз – своеобразное дистрофическое заболевание уха, поражающее преимущественно костную капсулу лабиринта, проявляющееся клинически анкилозом стремени и прогрессирующей тугоухостью.

Normal Middle Ear





Схематическое изображение вариантов фиксации основания стемени при отосклерозе: а оссификация кольцевой связки в области переднего полюса основания стемени (1 длинная ножка наковальни, 2 передняя ножка стемени, 3 отосклеротический очаг, 4 основание стемени); б поражение переднего полюса основания стемени; в поражение половины основания стемени; г поражение всего основания стемени.

Стадии отосклероза

- 1. Активная
- 2. Гистологическая
- 3. Клиническая

Клиническая картина

- постепенное развитие заболевания
- шум в ушах
- часто двусторонний характер тугоухости
- могут наблюдаться сухость кожных покровов тела, ломкость ногтей, чрезмерная ранимость сосудов, голубизна склер, патология эндокринной системы

Отоскопия

- атрофия кожи наружных слуховых проходов (симптом Хилова)
- атрофия барабанных перепонок (симптом Лемперта)
- снижение чувствительности кожи слуховых проходов (симптом Фрешельса)
- слуховые проходы широкие (симптом Тилло-Верховского), не содержат серы (симптом Тойнби-Бинга), легко ранимы.
- через атрофичную барабанную перепонку бывают хорошо видны слуховые косточки
- иногда наблюдается гиперемированная слизистая оболочка промоториума (симптом Шварце) (“красный” отосклероз)
- иногда встречаются экзостозы наружных слуховых проходов (симптом Майера).

Формы отосклероза (по характеру тугоухости и клиническому течению)

- 1. Тимпанальная форма
- 2. Кохлеарная форма
- 3. Смешанная форма

Тимпанальная форма отосклероза

- анкилоз подножной пластинки стремени
- снижение слуха по типу нарушения звукопроводения
- paracusis Willisii
- отрицательный опыт Желле
- разборчивость речи не нарушена

Смешанная форма отосклероза

- распространение отосклеротических очагов на круглое окно улитки и вглубь нее
- снижение слуха по смешанному типу
- разборчивость речи не нарушена

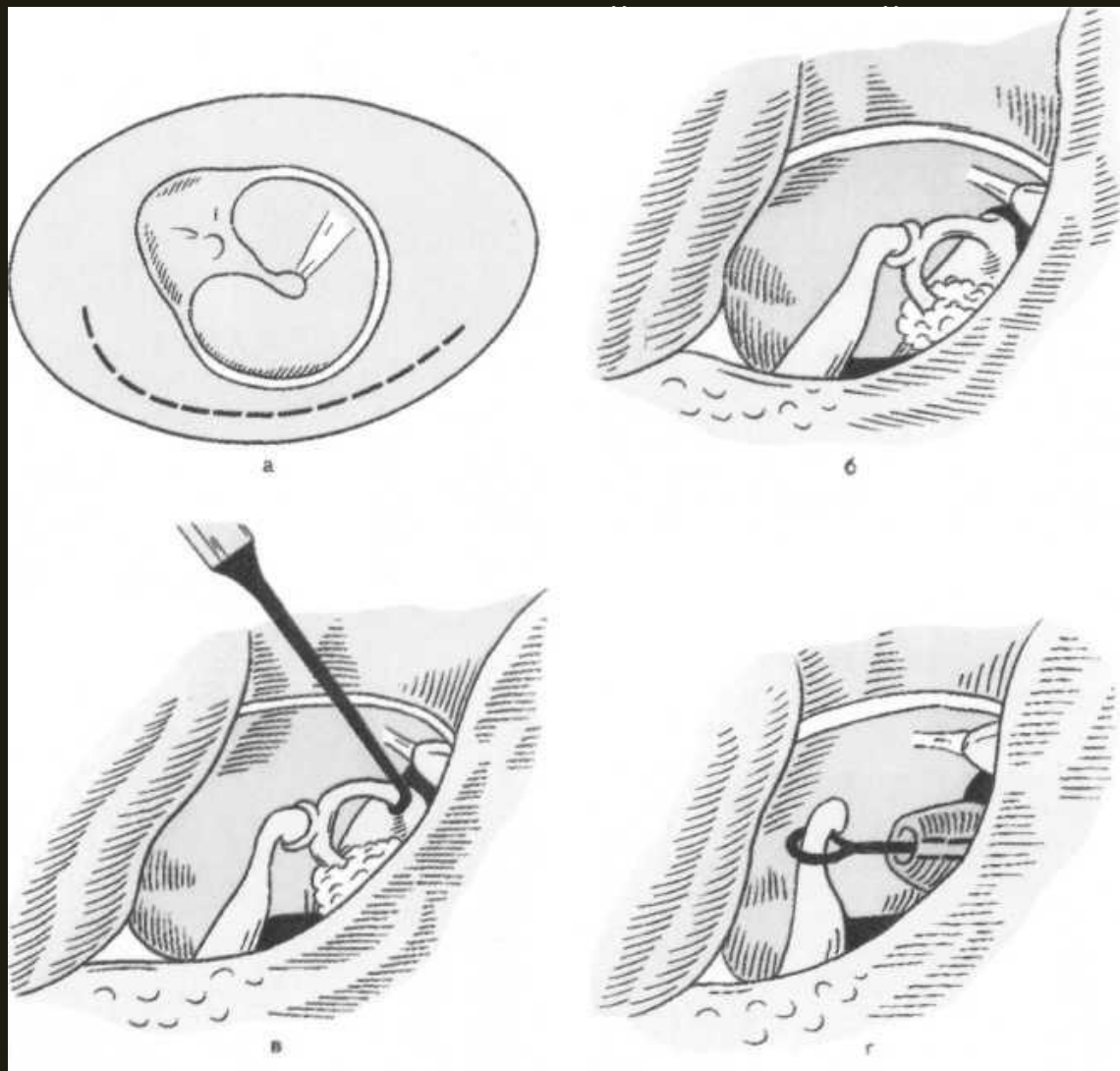
Кохлеарная форма отосклероза

- диагностируется при снижении
тонального слуха подобно нарушению
звуквосприятия
- опыты Ринне, Федеричи, Бинга и Желле
отрицательные
- разборчивость речи не нарушена

Лечение отосклероза

Лечение хирургическое:
стапедопластика

Схема основных этапов операции на стремени при отосклерозе (стапедэктомия со стапедопластикой в модификации В. Т. Пальчуна). а - линия разреза мягких тканей; б - обнажение наковально-стременинного сочленения; в - фрагментарное удаление стремени; г-стапедопластика:



наковальни, вставленный в нишу окна преддверия, последнее прикрыто в виде муфты венозным лоскутом.