



*you are  
magical*

МУДБОРД



*a heart  
white  
as linen*

**Мудборд** (англ. *Moodboard* – «доска настроения») – визуальное представление дизайн-проекта, состоящее из изображений, описаний, образцов тканей и пр. Служит для отражения общего настроения и тематики будущей коллекции. Способствует эффективной коммуникации между членами креативной команды, исполнителем и заказчиком. Часто выполняется в виде коллажа. Сегодня постепенно набирают популярность интерактивные мудборды, созданные на компьютере.

# Работа над мудбордом

The image shows the Pinterest logo, which consists of the word "Pinterest" in a white, cursive script font, centered on a solid red rectangular background.

## Подбор изображений для мудборда

- Работа над «доской настроения» начинается с подборки изображений, отражающих источники вдохновения, из разных областей (природа, архитектура, одежда, искусство, городская среда и т.д.). В настоящее время наиболее популярным и доступным способом является использование контента социальной сети [Pinterest.com](https://www.pinterest.com). Здесь представлены тематически сгруппированные изображения, поиск которых можно производить по ключевым словам.

# Выбор формата мудборда

Мудборд может быть выполнен вручную или в электронном виде. Выбранный формат зависит от способа дальнейшего представления мудборда: лично или по электронной почте. Разные форматы требуют разного подхода. Доски настроения, выполненные вручную, делают акцент на эмоциональности подачи, использовании разнофактурных элементов, включении образцов материалов, фунтитур, декора. Как правило, в качестве основы выступает лист ватмана или пенокартона размером 100\*70 см, на котором и закрепляются все детали мудборда. Для усиления эмоциональности восприятия часто в досках настроения, выполненных вручную, выходят за рамки плоскости (рисунок 1).





## Мудборды в электронном формате

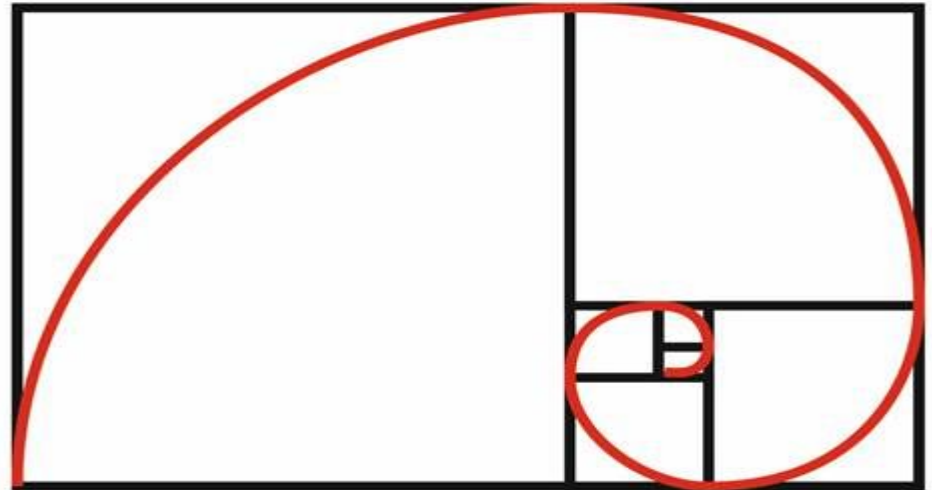
Мудборды в электронном формате не предполагают тактильного восприятия, вынуждены выразить задуманные идеи только через визуальные образы. Наиболее распространенным профессиональным программным обеспечением для создания электронных мудбордов является Photoshop.



## Компоновка элементов мудборда

Доска настроения является самостоятельной композиционной единицей и должна не только передавать образ и настроение будущей коллекции (или отдельной модели), но и обладать свойствами гармоничной композиции.

На рисунке представлен одна из распространенных схем создания многокомпонентной композиции на основе пропорции ряда Фибоначчи, который, в свою очередь, имеет в основе принцип «золотого сечения».



## Цветовая палитра

В качестве отправной точки при выборе палитры зачастую служит некий источник вдохновения, который передает цветовое настроение будущего проекта. Как правило, выделяют от трех до семи цветов, которые способны передать цветовое решение композиции

Однако для передачи эмоционального образа источника вдохновения важными являются не только сами цвета, но и их пропорциональное взаимоотношение. Считается, что для создания гармоничного образа следует использовать 60-70% базового цвета; 20-30% дополнительного и 10% - акцентирующих цветов.



Создание цветовой палитры на основе источника вдохновения



АКАДЕМИЯ  
МОДЫ & СТИЛЯ



MOODBOARD







Moodboard коллекции осень-зима 2012-2013 Лили

Пустовит

## Платье модельера Лили Пустовит

«Принт на платьях представляет собой трансформированный рисунок с браслета – амулета, масаи. Этот знак они рисуют на своих щитах, с которыми охотятся на львов. Он изображен на кенийском флаге. Модельер изменила узор и цветовую гамму. Каждое платье украшено африканским оберегом. Цветовая гамма одежды у племени У каждого представителя племени есть клетчатое одеяло, в которое он укутывается по вечерам».



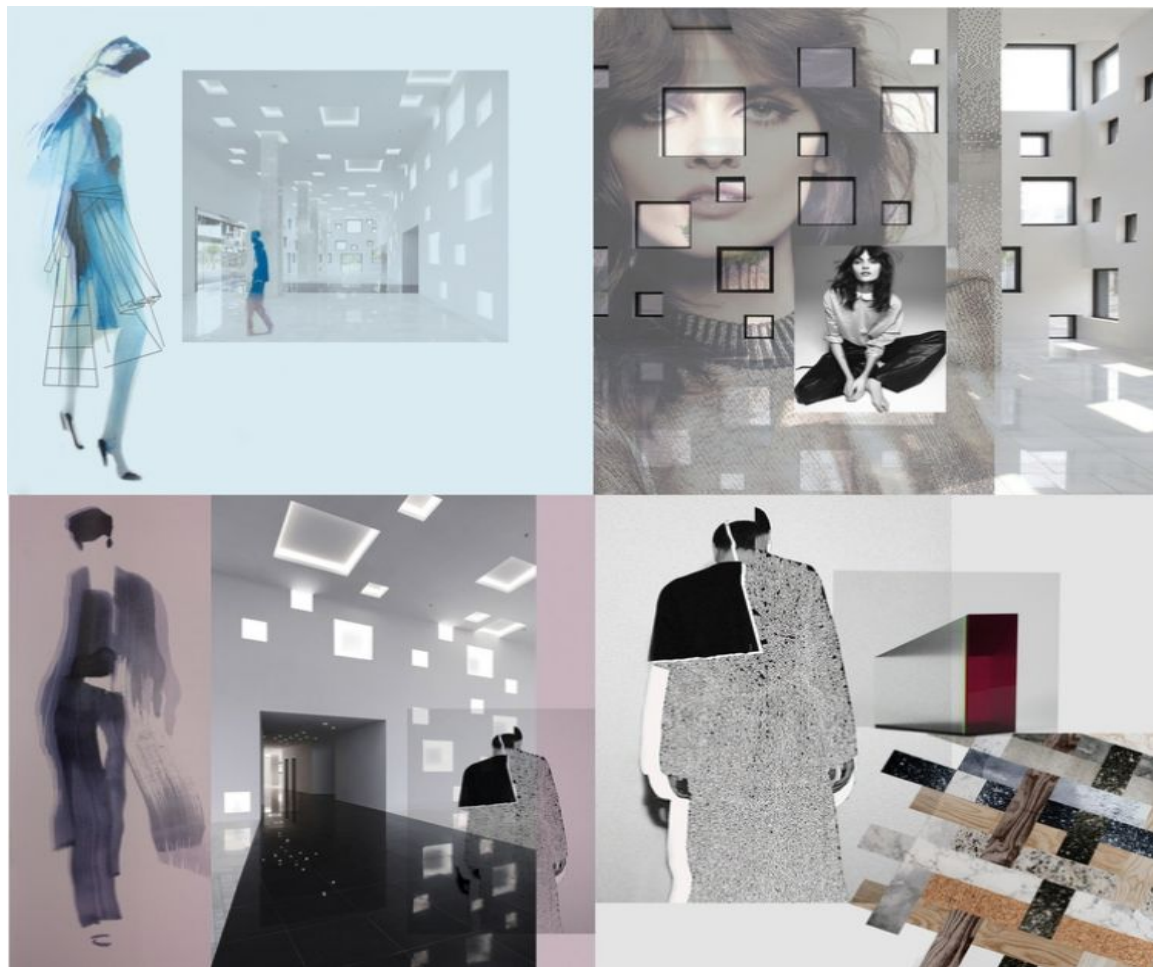




Мудборд к коллекции Alonova осень-зима 2015/2016 (модельер Ольга Аленова)

## Из коллекции Ольги Аленовой

Вдохновением для дизайнера послужила современная архитектура, а также работы художницы Розеллы Бискотти, которая часто использует геометрические формы и отдает предпочтение прямым углам. По словам Ольги Аленовой, в новом сезоне она продолжает исследовать тему спокойствия и умиротворенности, начатую в весенней коллекции, но добавляет свойственную зиме графичность и резкость.







**Коллекция мужской и женской домашней одежды  
с белорусским**















## Проектный образ коллекции

Проектный образ – целостная, гармоничная и завершенная в своем строении художественная форма, созданная воображением дизайнера, которая отражает характерные черты разрабатываемого проекта

Другим составным компонентом проектного образа коллекции является изображение внешности потребителя – черт его лица, волос, мимики. Два этих компонента – эскизы фигуры и зарисовки внешности – и создают проектный образ коллекции, отражая визуальные характеристики идеального носителя коллекции.



## Логический ряд коллекции

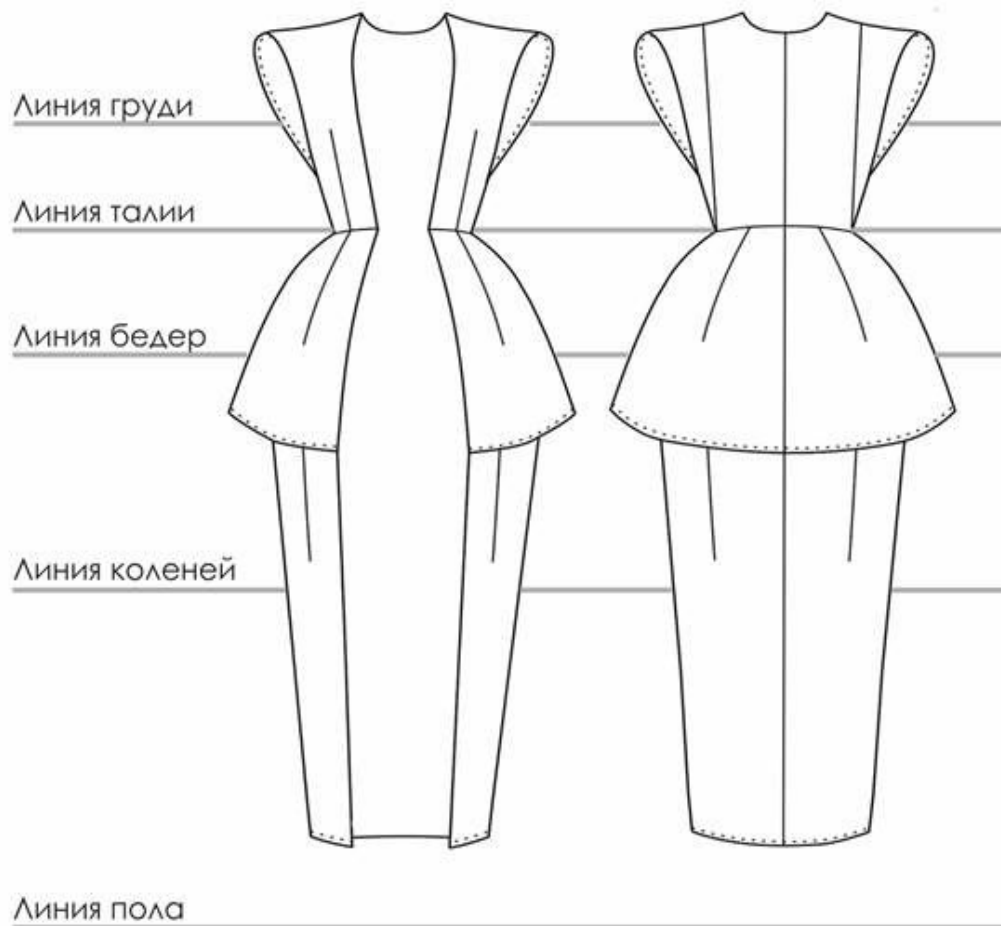
Позволяет оценить общий вид коллекции, наглядно увидеть средства связи коллекции в целостную композицию, взаимозаменяемость и взаимодополняемость изделий в случае капсульной коллекции, гармоничность цветового решения.

*Часто для разработки логического ряда одной коллекции используется один шаблон фигуры (или фигурины на итальянский манер).*



## Технический рисунок

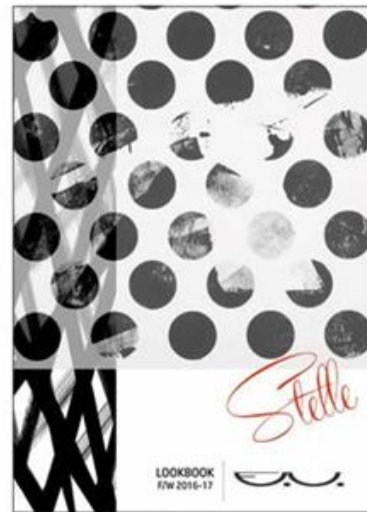
Технический рисунок – это фактически чертеж модели, который точно передает пропорции, силуэт, декоративно-конструктивные линии, отделочные элементы и строчки, наличие и расположение фурнитуры и помогает профессиональной коммуникации дизайнера, конструктора, технолога, маркетолога и других участников процесса.





# Look book

Look book (от англ look – образ, book – книга) – каталог образов, составляющих коллекцию. Основная цель этого каталога – представить в наиболее информативном виде всю коллекцию. Каждая модель, как правило, представлена художественным эскизом или фотографией готового изделия на фигуре, техническим рисунком и вариантами цветового решения или образцами тканей, из которых она может быть изготовлена.



обложка



источники  
вдохновения



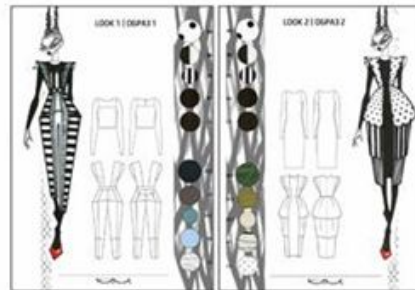
цветовая  
палитра



проектный  
образ



описание  
коллекции



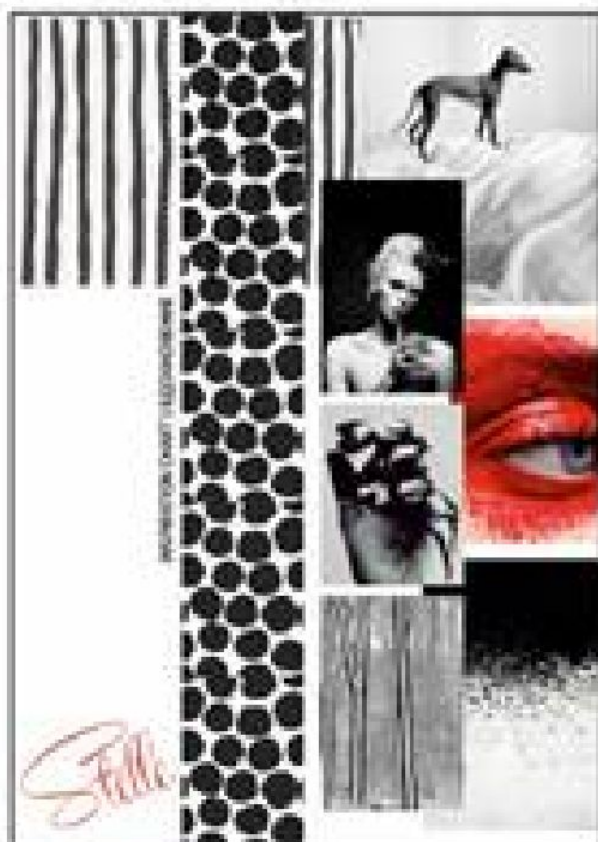
представление моделей



образцы  
материалов



логический ряд  
коллекции



ИСТОЧНИКИ  
ВДОХНОВЕНИЯ



ЦВЕТОВАЯ  
ПАЛИТРА



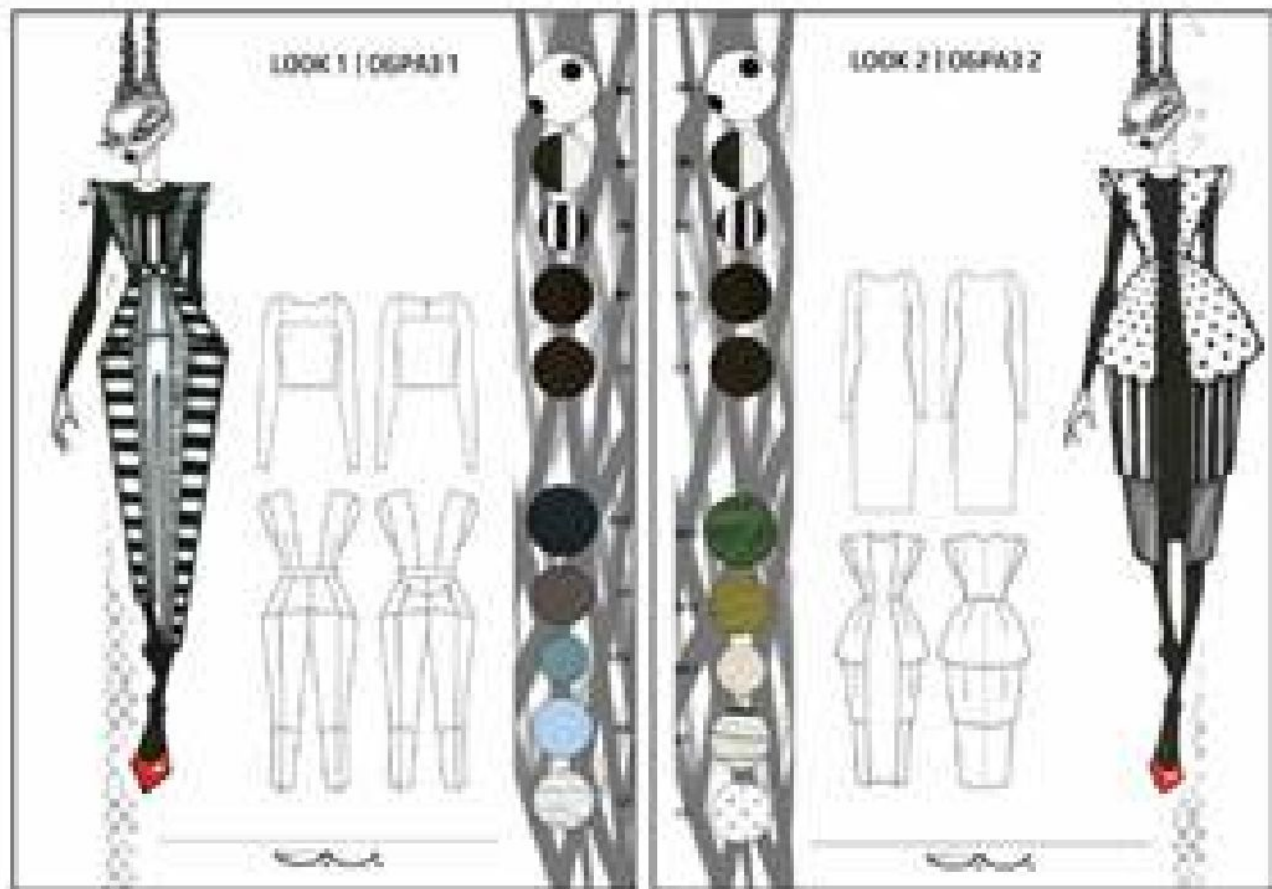




образцы  
материалов



логический ряд  
коллекции



представление моделей



обложка