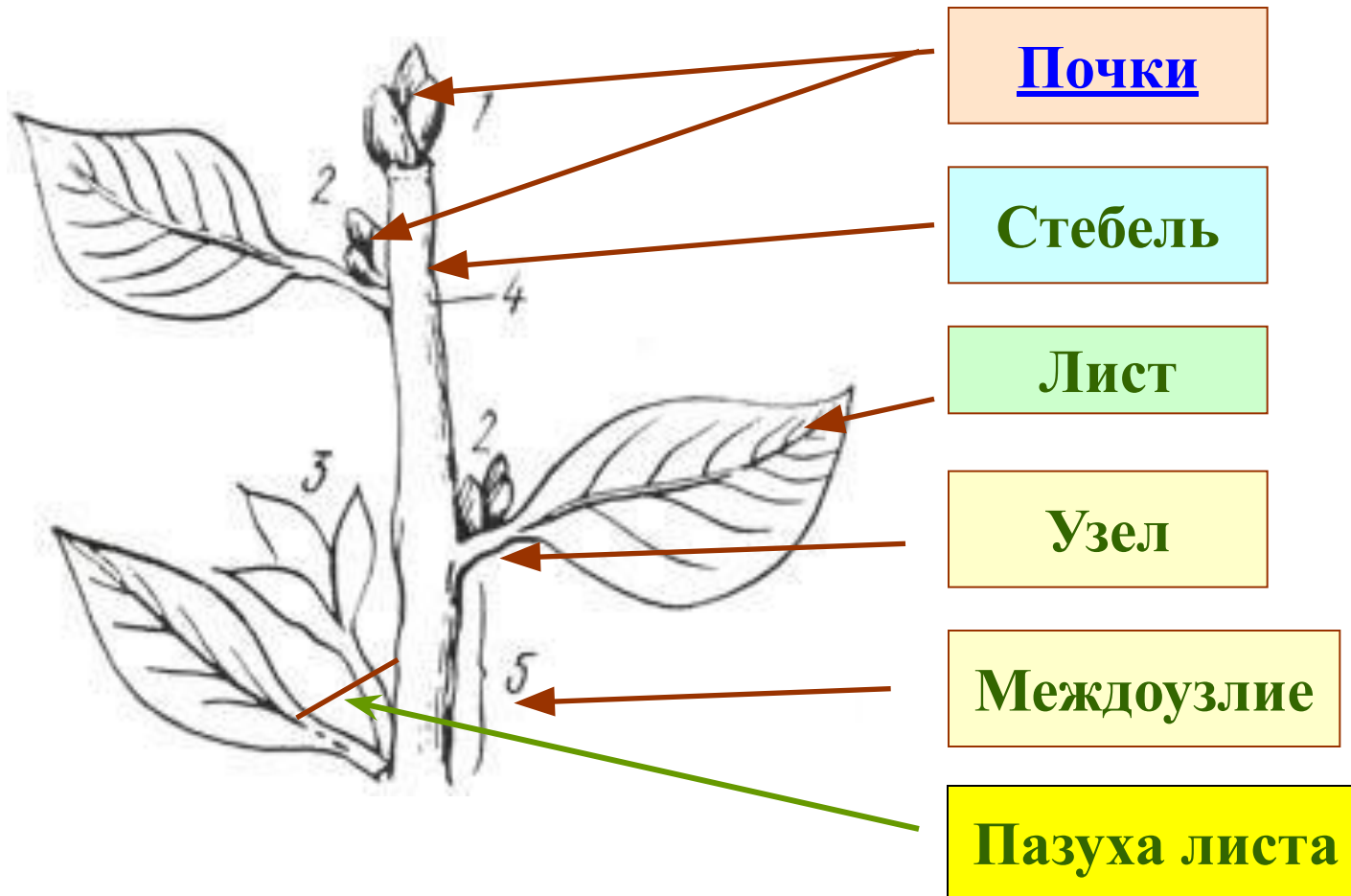


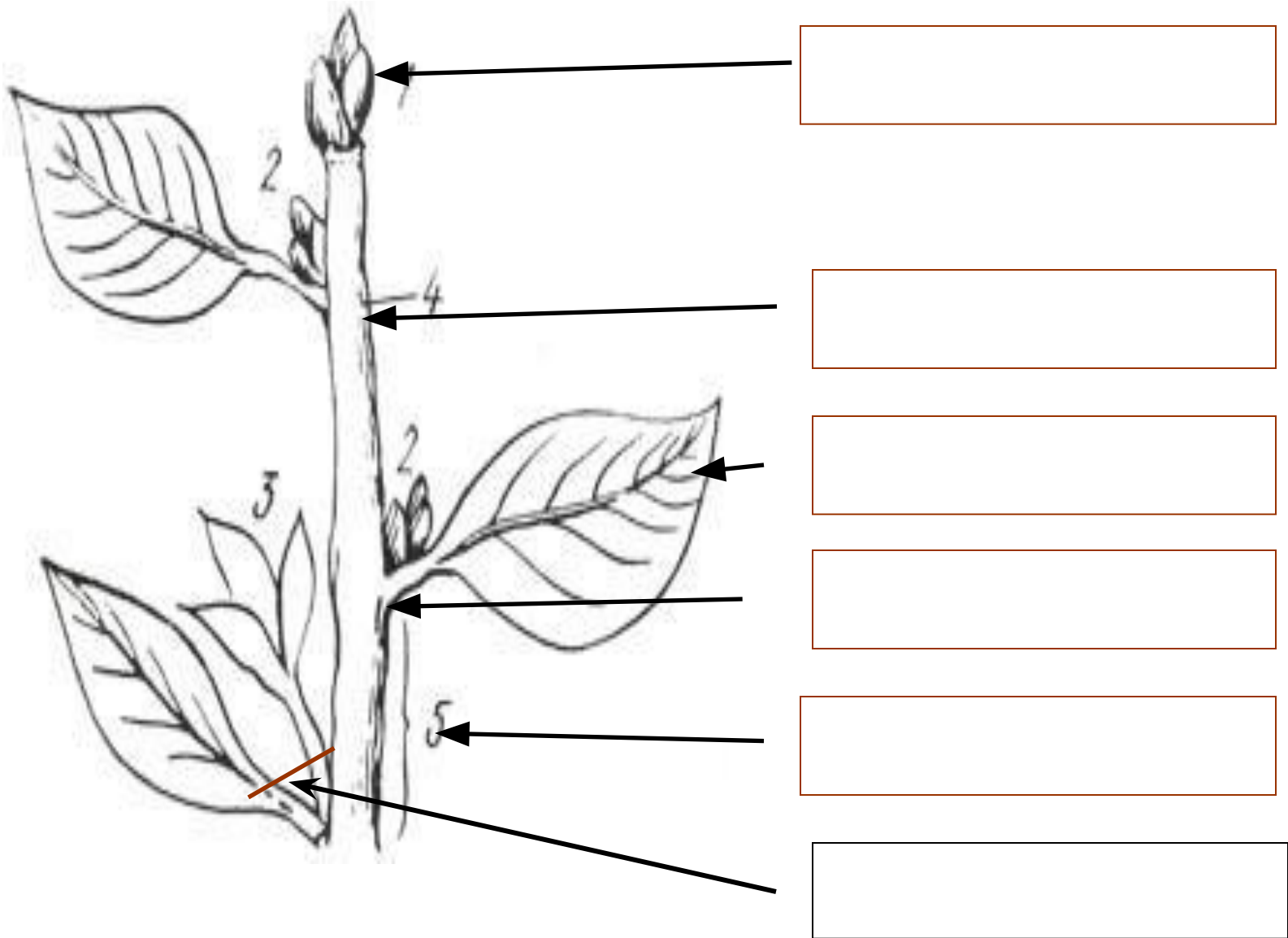
Побег - надземный вегетативный орган растений



Строение побега



Строение побега

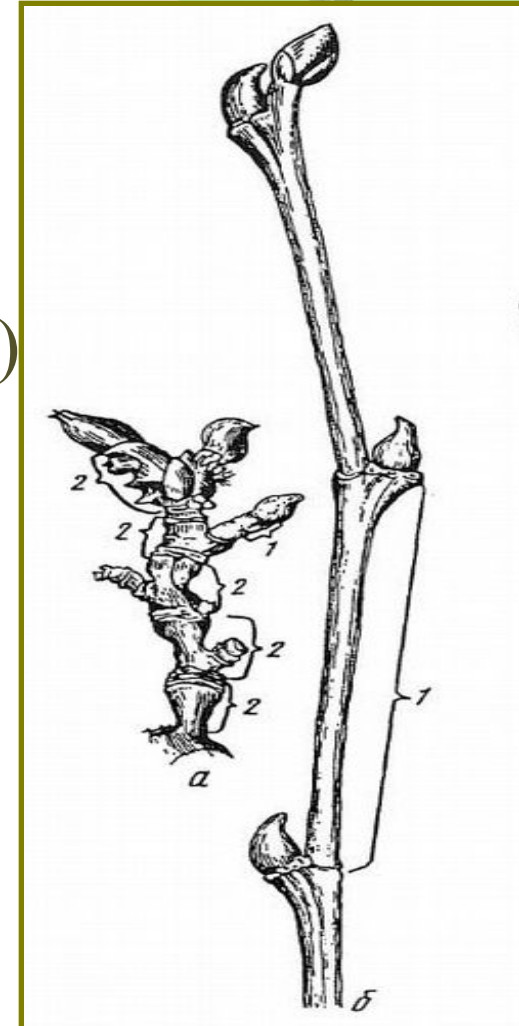


Почка - зачаточный побег с сильно укороченным междоузлием



Типы почек

- По расположению на стебле
 - верхушечные
 - боковые (пазушные, дополнительные)
- По строению
 - вегетативные
 - генеративные
 - смешанные



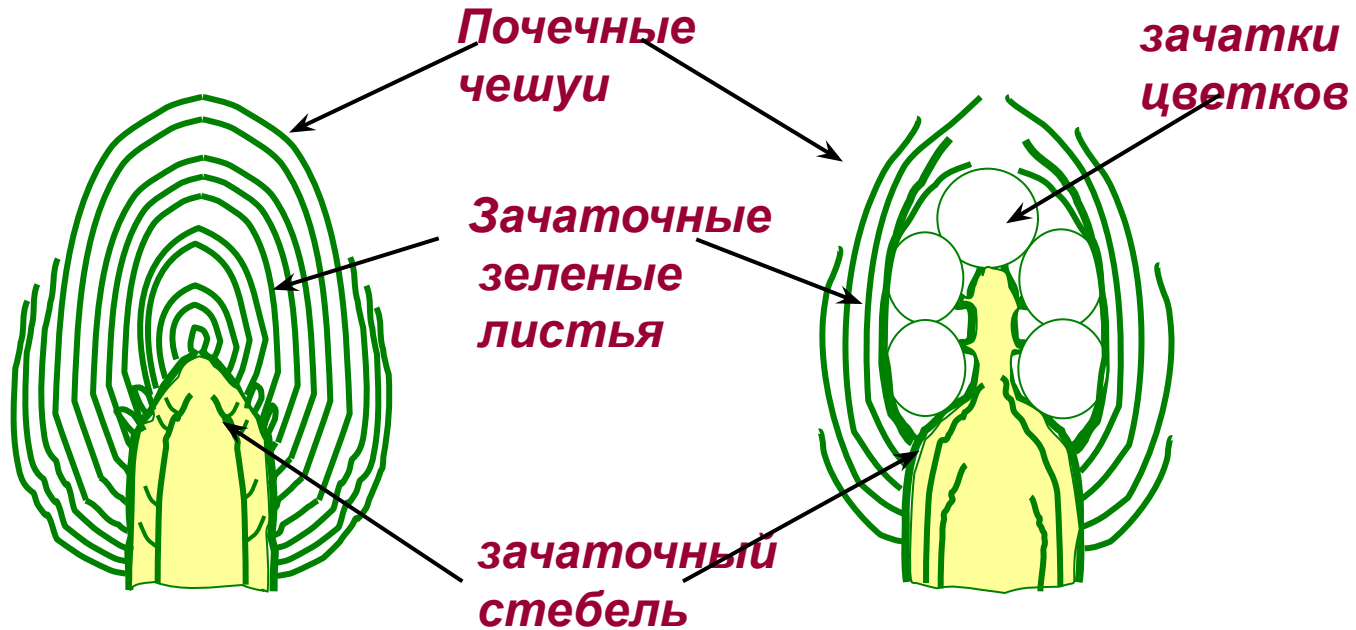
Внутреннее строение почки

Вегетативная почка – зачаток вегетативного побега.

(Пример: дуб).

Цветочная почка - зачаток репродуктивного побега.

(Пример: бузина, сирень, ива).



Внутреннее строение вегетативной почки

Внутреннее строение цветочной почки

Развертывание побега из почки

