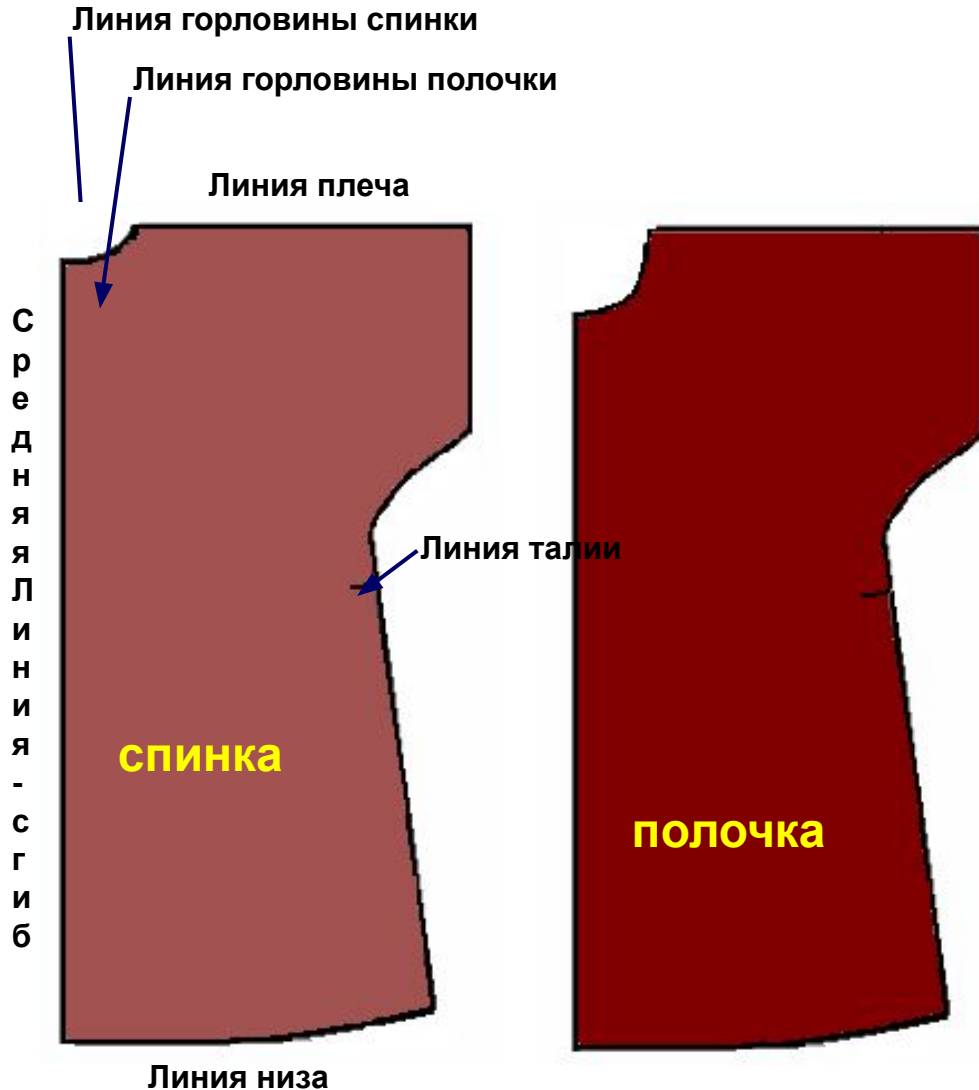


# Моделирование ночной сорочки.

7 класс

# Чтение чертежа



- Основу данного чертежа составляют: спинка, полочка, цельнокроеный рукав, построенные на половину ширины изделия.
- Чертёж полочки отличается от чертежа спинки более глубокой горловиной.

- Процесс создания любого изделия начинается с эскиза, т.е. с рисунка будущей модели. **Этот этап называется художественным моделированием.**
- Далее эскиз изучают, определяя особенности модели.
- Изучение проводится по следующему плану:
  - ✓ назначение, название (халат домашний, платье для торжественных случаев и т. д.);
  - ✓ ткань;
  - ✓ силуэт, стиль;
  - ✓ особенности деталей (кокетка, воротник, рельефные швы и т. д.);
  - ✓ отделка.
- После изучения эскиза модели приступают к разработке фасона - изменению выкройки основы, т. е. **техническому моделированию.**
- Композицию новой модели определяют с учетом назначения будущего изделия, его конструкции, простоты технологии изготовления, свойств и стоимости ткани и отделки, особенностей фигуры и направления современной моды.

# Основные элементы композиции костюма

- **пропорции** - это соотношения частей костюма по величине между собой и в сравнении с фигурой человека.

Сравнительная длина, ширина, объем лифа и юбки, рукавов, воротника, деталей отделки (оборки, складки и т. д.) **вливают на зрительное восприятие фигуры** в костюме, на мысленную оценку ее соразмерности.

- **цвет** - одно из самых выразительных средств в костюме.

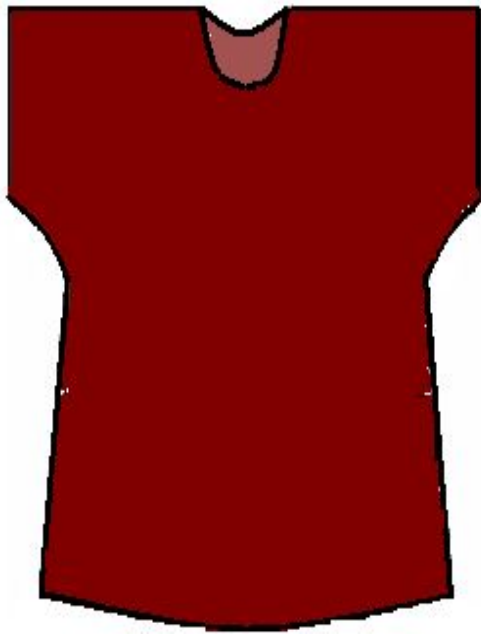
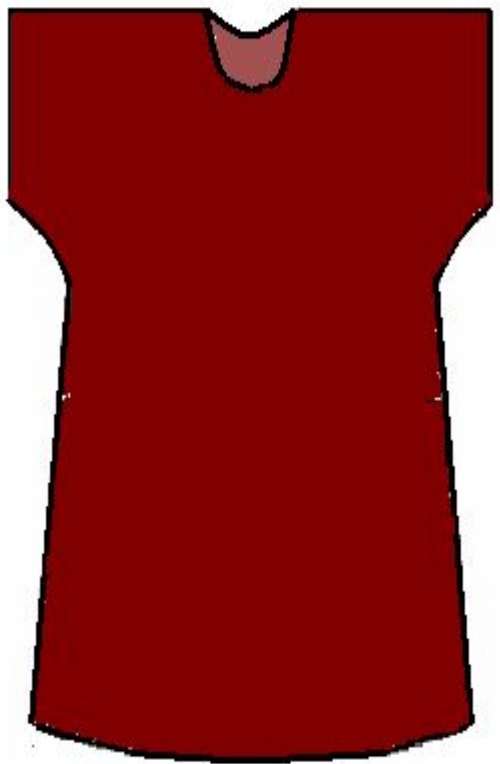
При создании любой модели обязательно учитываются свойства цвета.

- ✓ Светлые, чистые теплые тона как бы приближают и увеличивают предмет, но в то же время делают его легче.
- ✓ Темные, холодные цвета удаляют и уменьшают, но придают тяжесть.

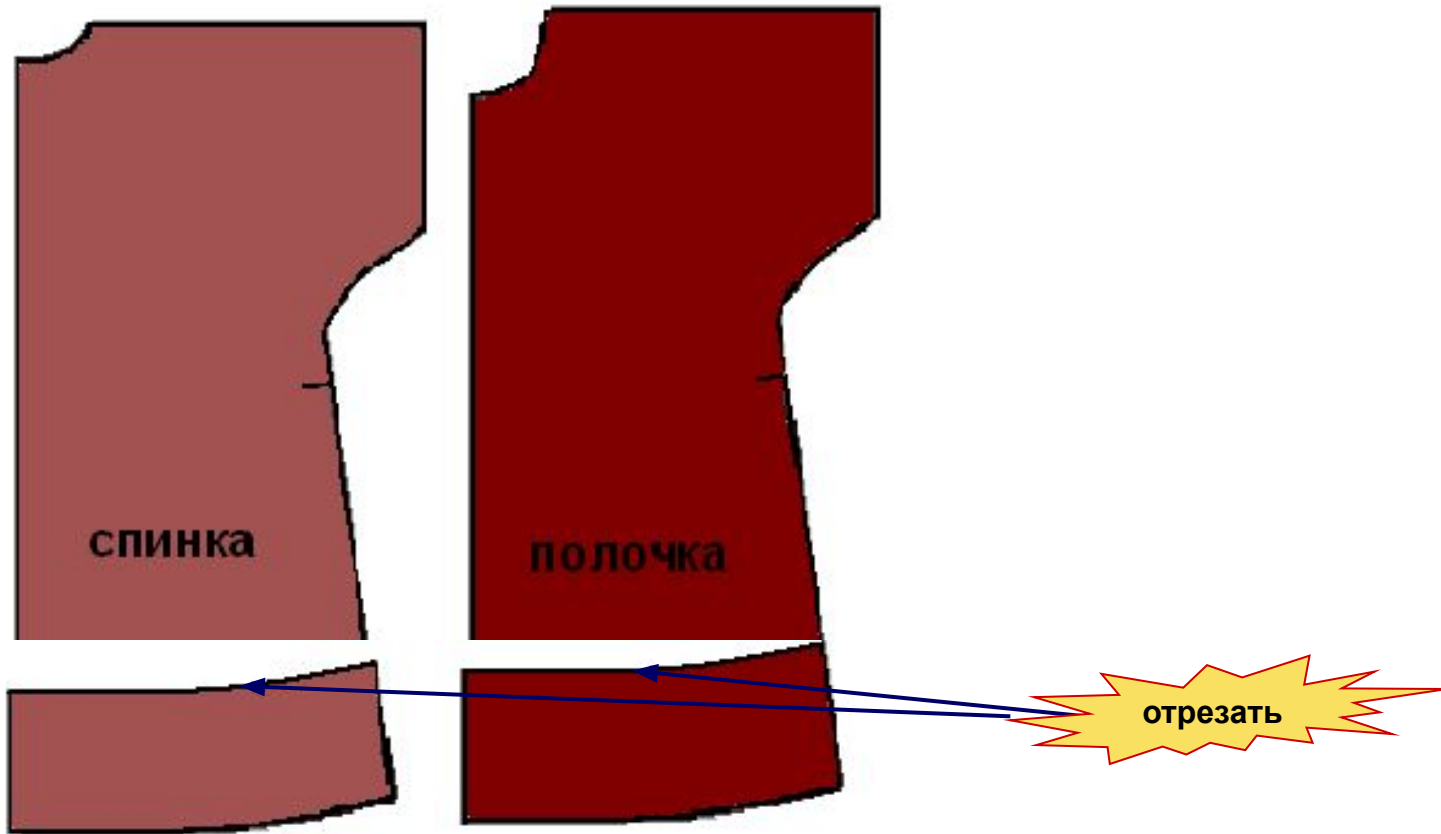
# равновесие частей костюма

- Все части костюма по величине, форме, цвету, пропорциям, отделке **должны быть уравновешены**, соответствовать, не «спорить» между собой.
- Костюм не следует перегружать повторами линий, деталей, отделок;
- в то же время, если какой-то элемент использован однажды, ему требуется «ответ». Например, при круглом воротнике карманы и манжеты должны быть тоже закругленными, если ансамбль решен, скажем, на контрасте черного и белого, его очень оживит третий цвет, точно подобранный и в небольшом количестве ...

# Изменение длины изделия

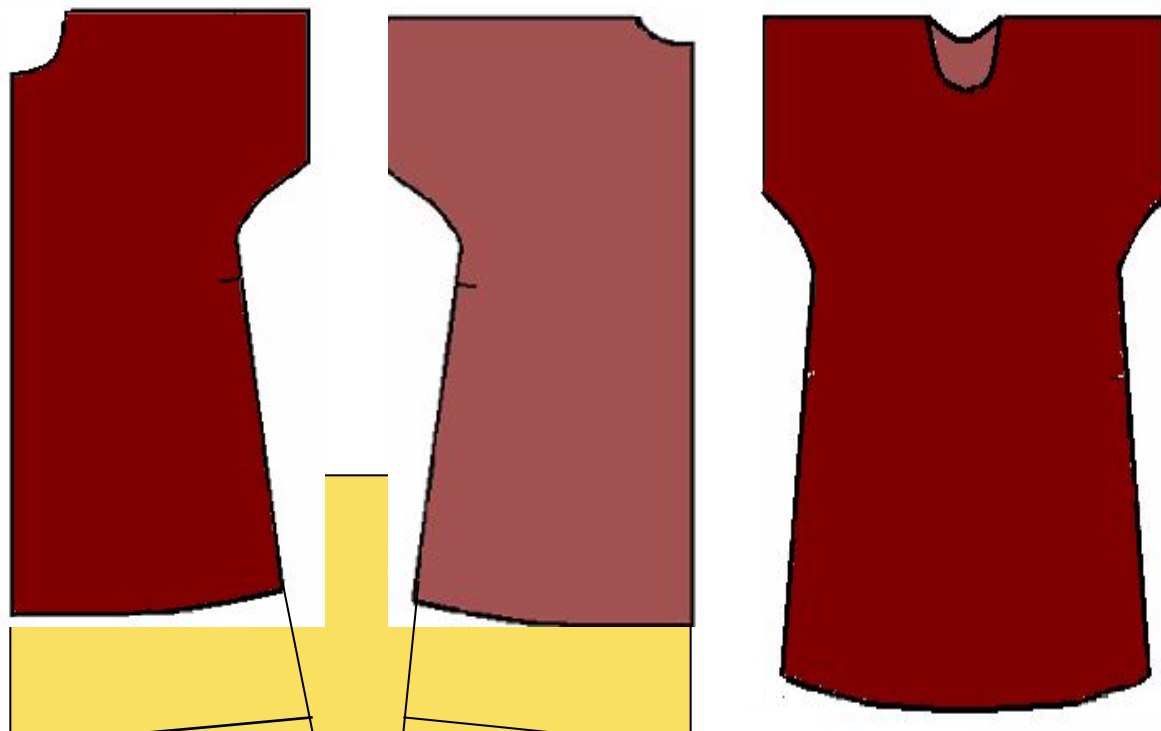


# Изменение длины изделия



- проведите на лекалах полочки и спинки новую линию низа параллельно нижнему срезу на таком расстоянии, на которое вы хотите сделать изделие короче,
- срежьте лишние части лекал.

## Увеличение длины изделия

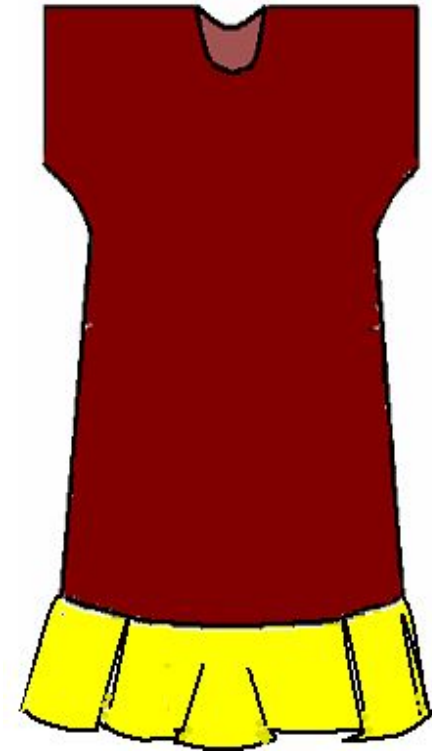
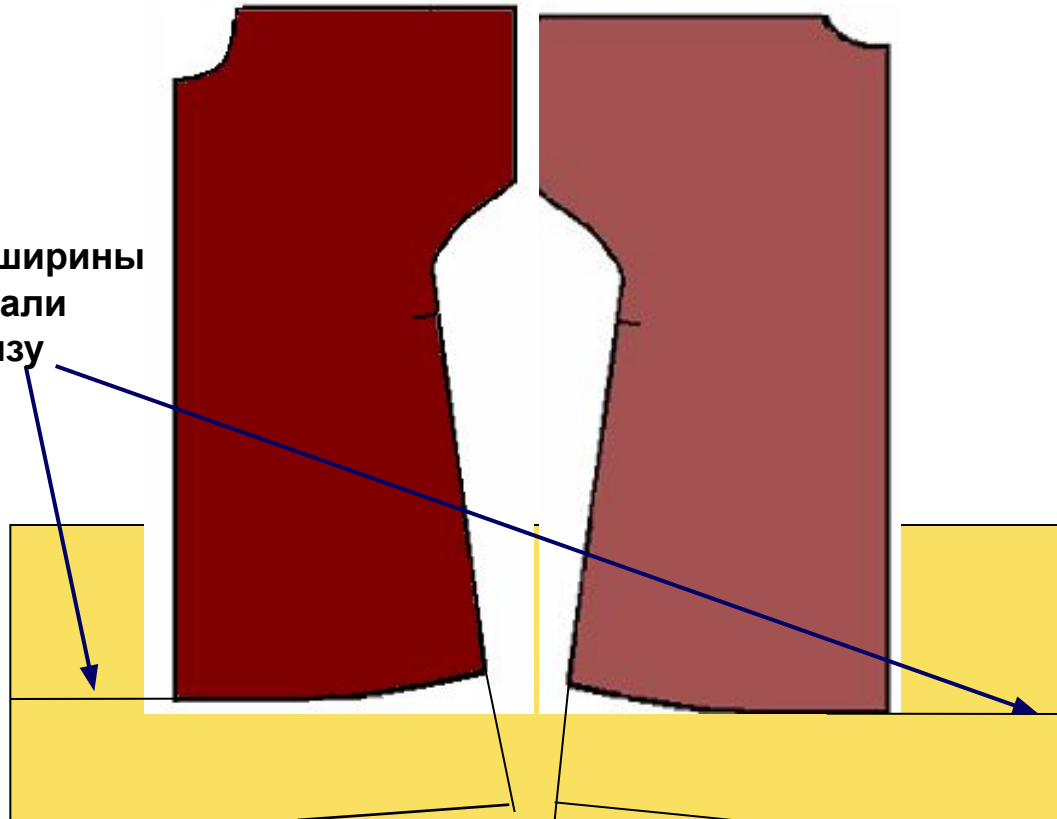


- Возьмите дополнительный лист бумаги,
- продлите на него линию бокового среза и линию сгиба
- отложите на этих прямых увеличение длины изделия.
- проведите через полученные точки новую линию низа, параллельно прежнему срезу.
- Срежьте лишнюю часть бумаги

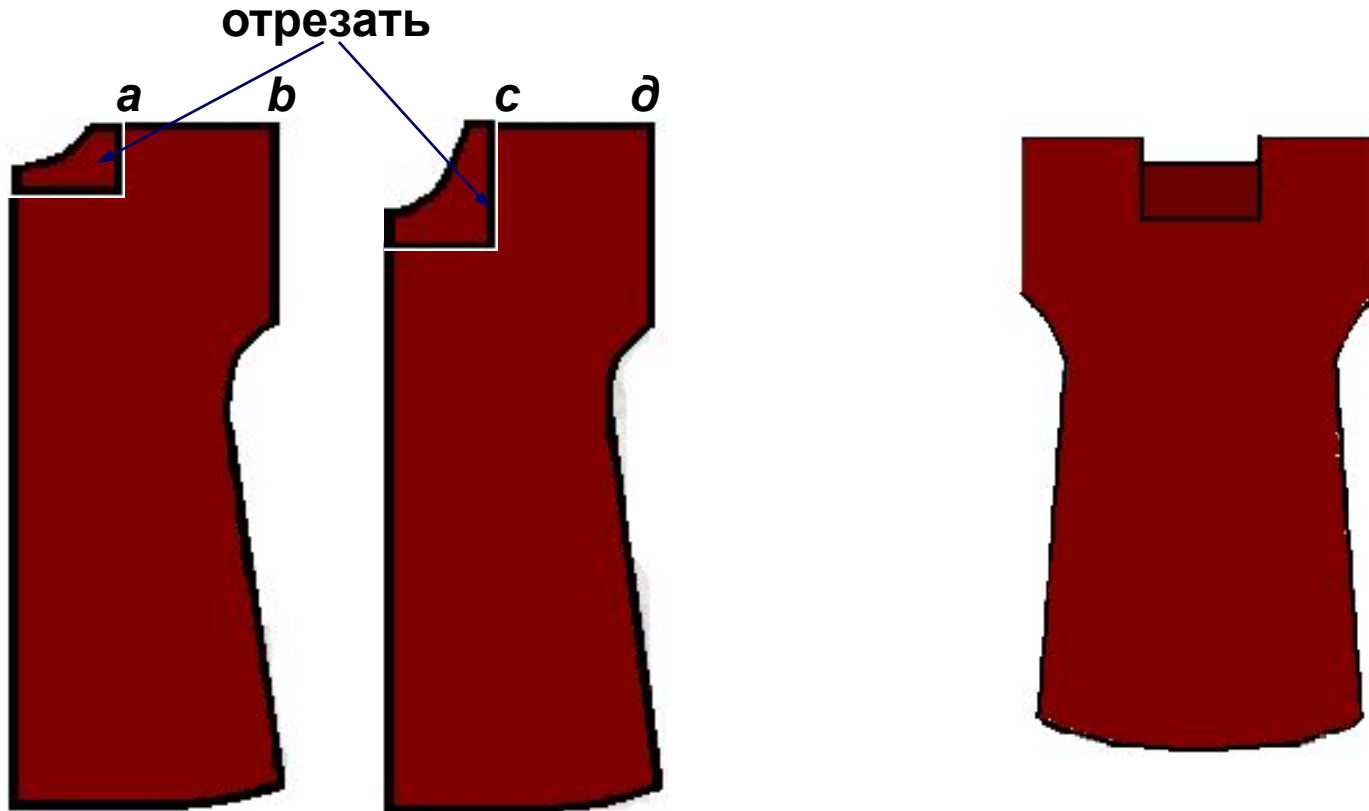


# Увеличение длины изделия за счёт оборки

$\frac{1}{2}$  ширины  
детали  
внизу



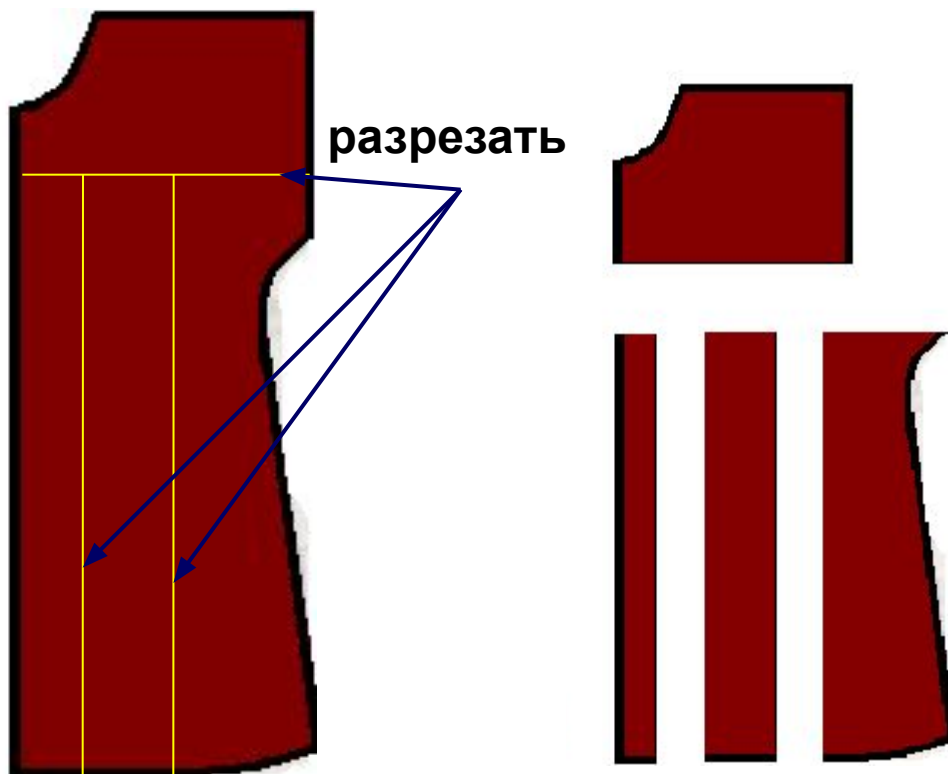
# изменение формы выреза горловины



- нанести новую линию выреза горловины на выкройке полочки и спинки
- срезать лишнюю часть выкройки.
- ширина плеча спинки **ab** должна быть равна ширине плеча полочки **cd**.

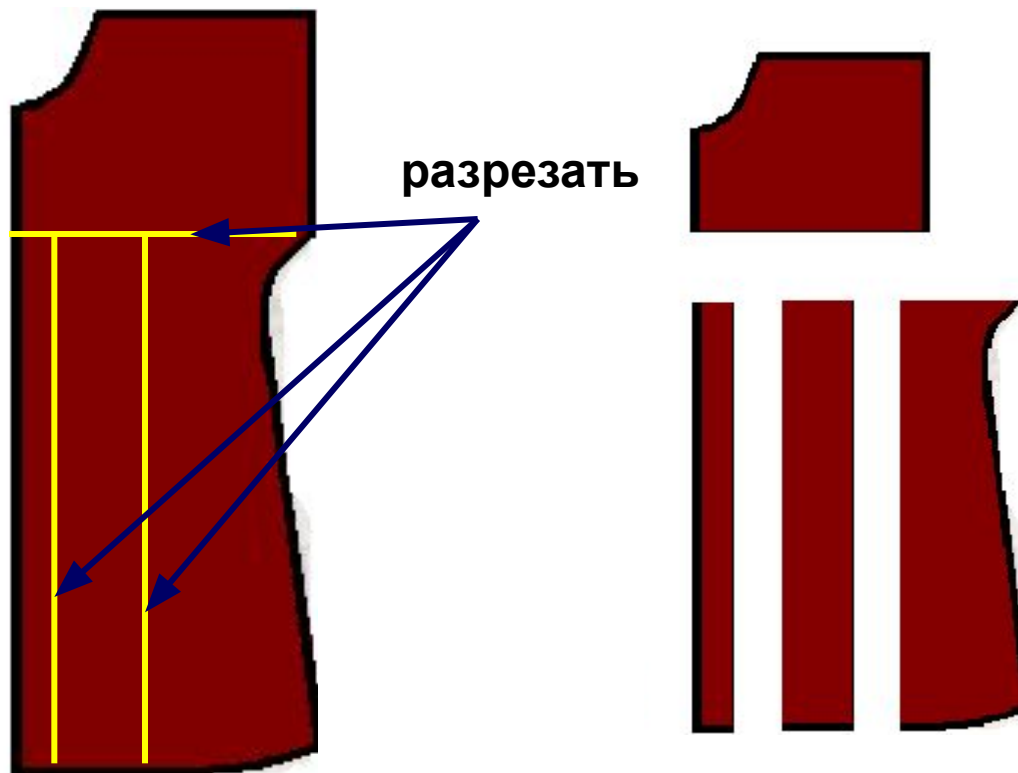
# Моделирование кокетки

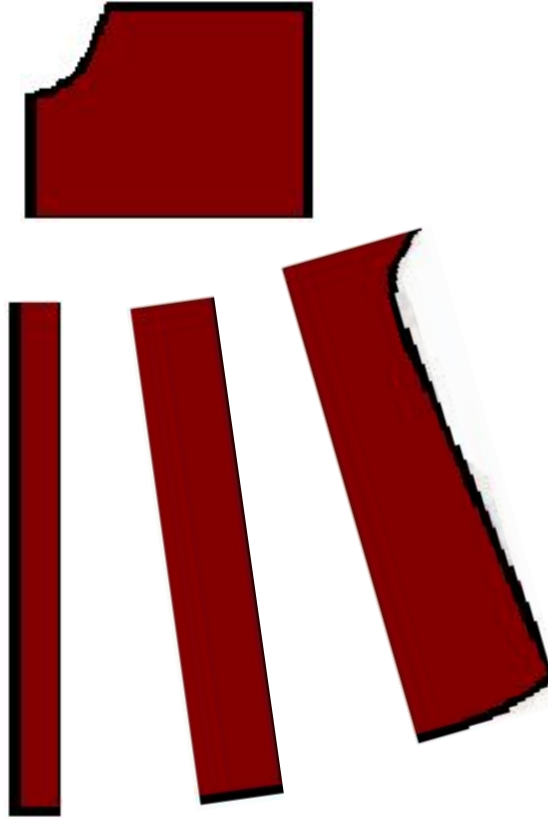
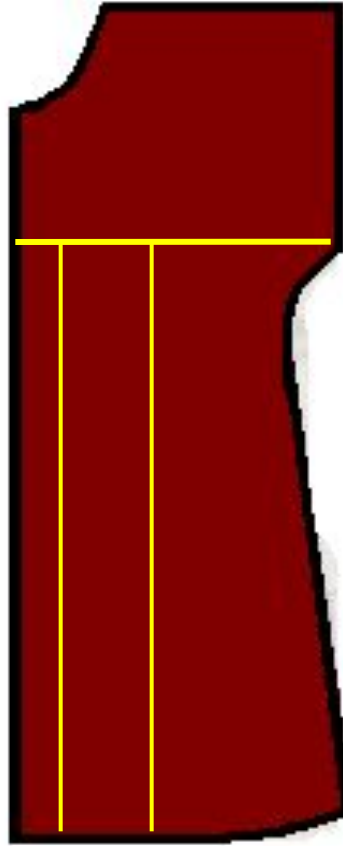
Со сборкой по линии кокетки



# Моделирование кокетки

С расширением по линии низа





# Халат

