

1) Какие функции выполняет кожа?

Что такое потовая железа? Что она выделяет? Зачем?

Зачем теплокровным животным волосы?

Можно ли обмороженного человека отогревать в горячей ванне?

2) Какие функции выполняет кожа?

Что такое подкожная жировая клетчатка? В каком слое кожи она находится? Зачем она нужна?

Почему ящерицы в холодные дни неактивны?

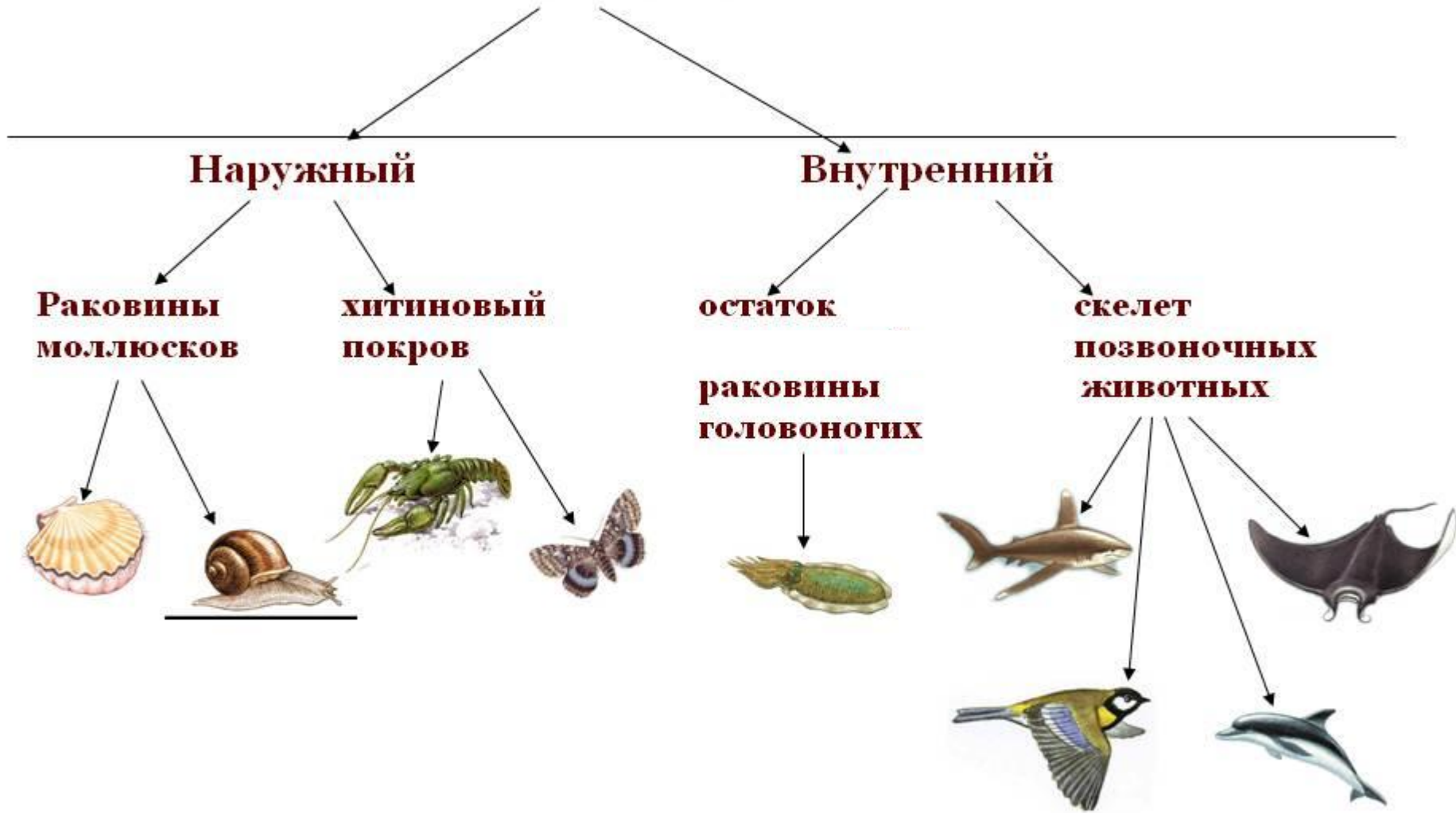
Можно ли держать ожог под холодной водой?

Для чего нужен скелет?



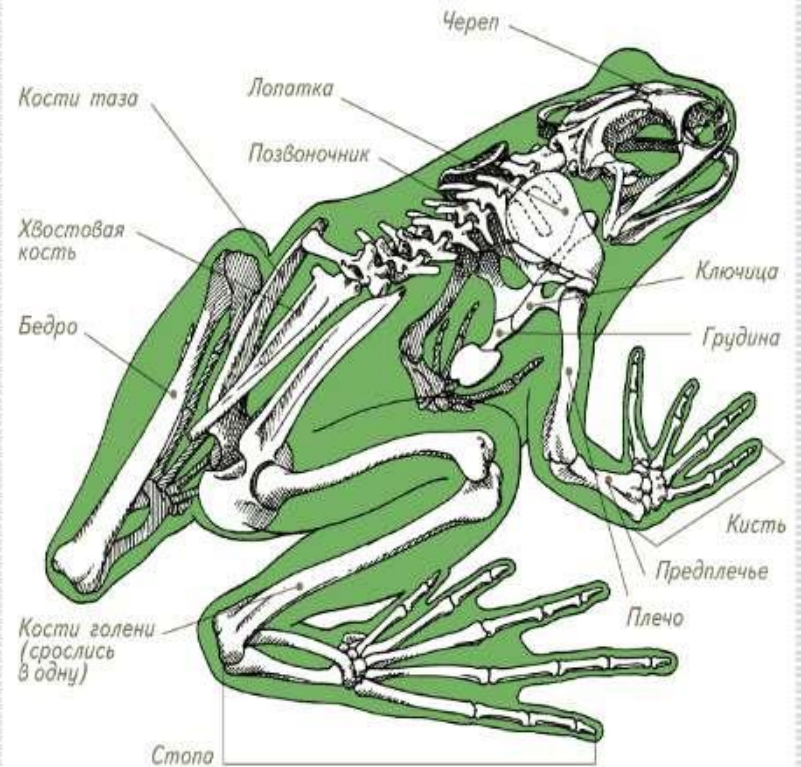
Скелет является опорой
нашего тела и защищает
внутренние органы

Скелет



Наружный скелет:

Внутренний скелет:





Микроскопическое строение кости



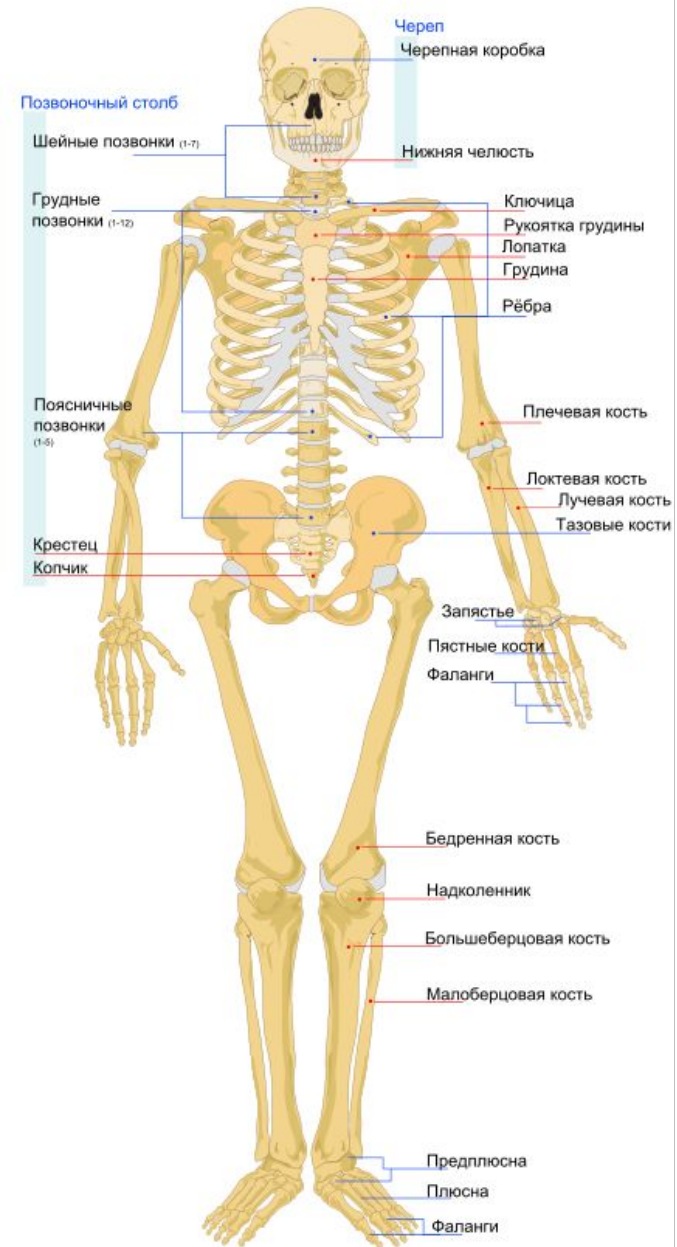
Кость твердая, но живая.
Клетки все время ее меняют –
одни создают новое вещество,
другие разрушают старое.



Скелет головы

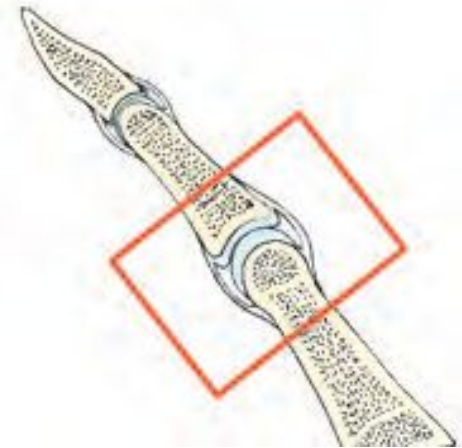
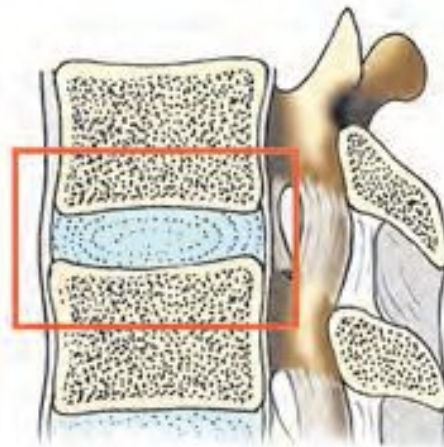
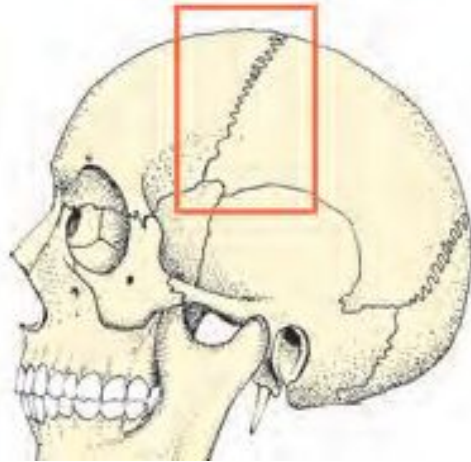
Скелет туловища

Скелет конечностей



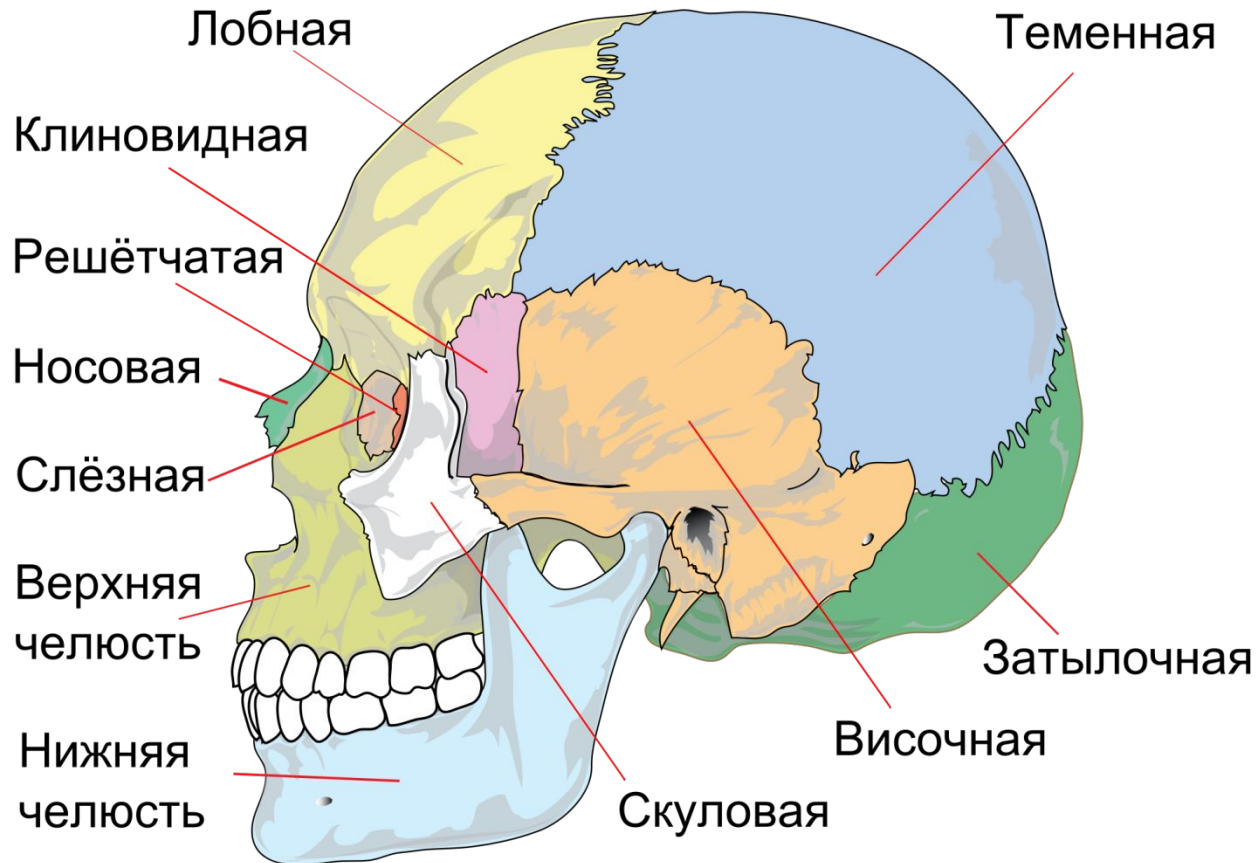


Соединения костей

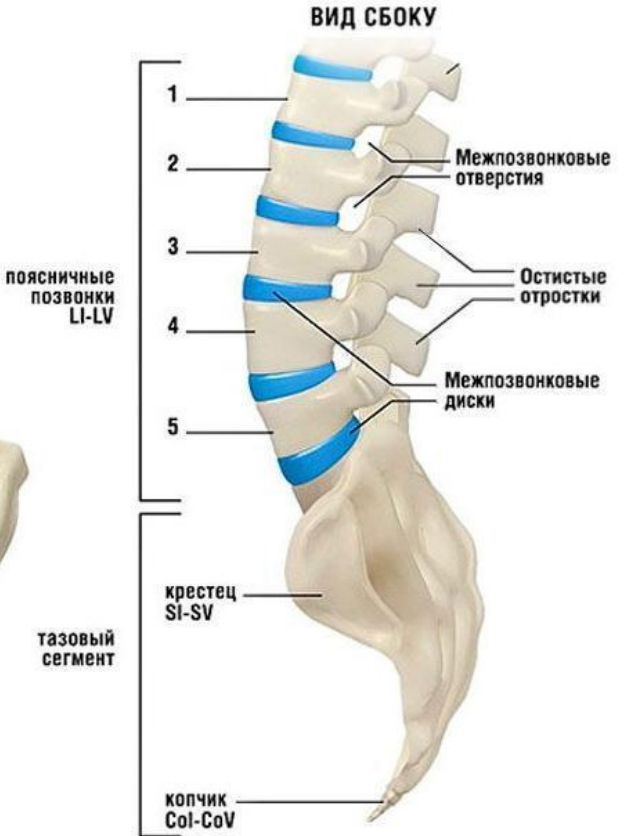


В черепе только одна подвижная

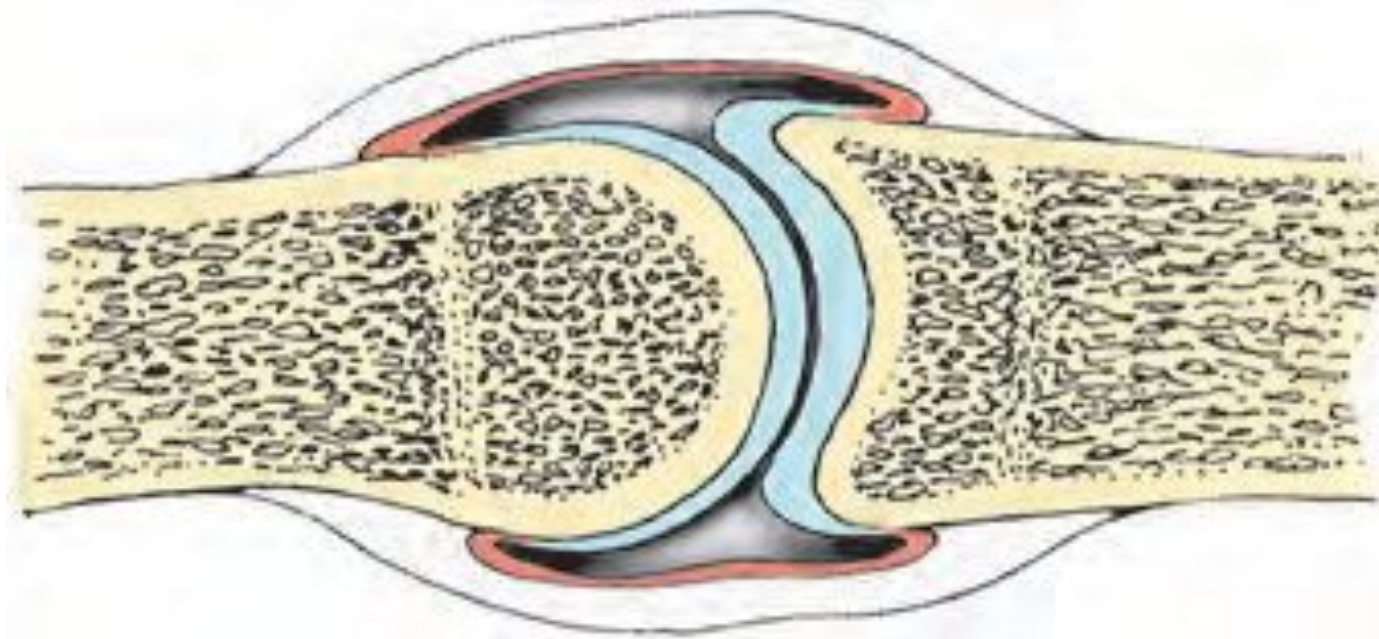
КОСТЬ



Гибкость



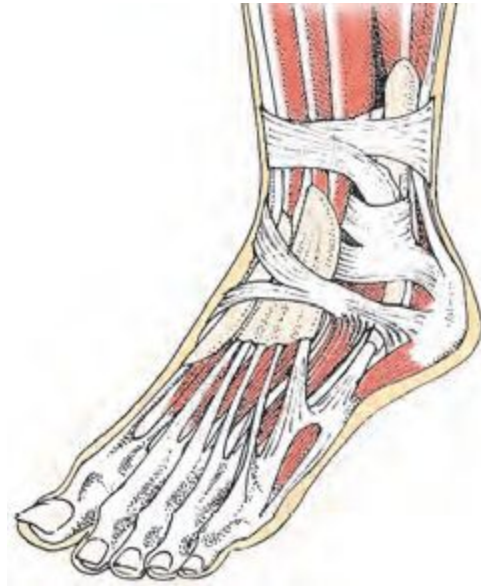
Подвижность Сустав



Много суставов – большая ПОДВИЖНОСТЬ



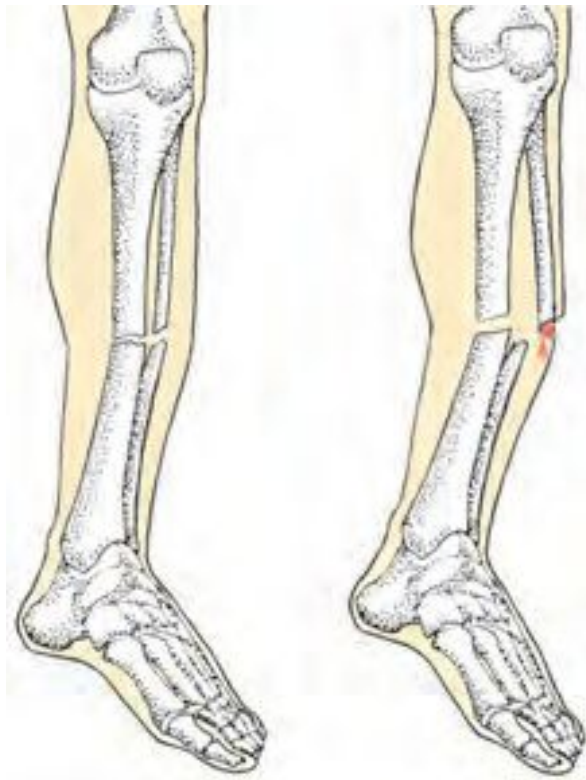
Связки соединяют кости с мышцами и укрепляют суставы



Осанка



Переломы и растяжение СВЯЗОК



Домашнее задание. Ответить на вопросы:

- 1 Что такое наружный и внутренний скелет, чем они различаются?*
- 2 Откуда берется новое вещество кости при срастании переломов?*
- 3 Что делает скелет жестким?*
- 4 Что делает скелет подвижным?*
- 5 Что такое остеон?*